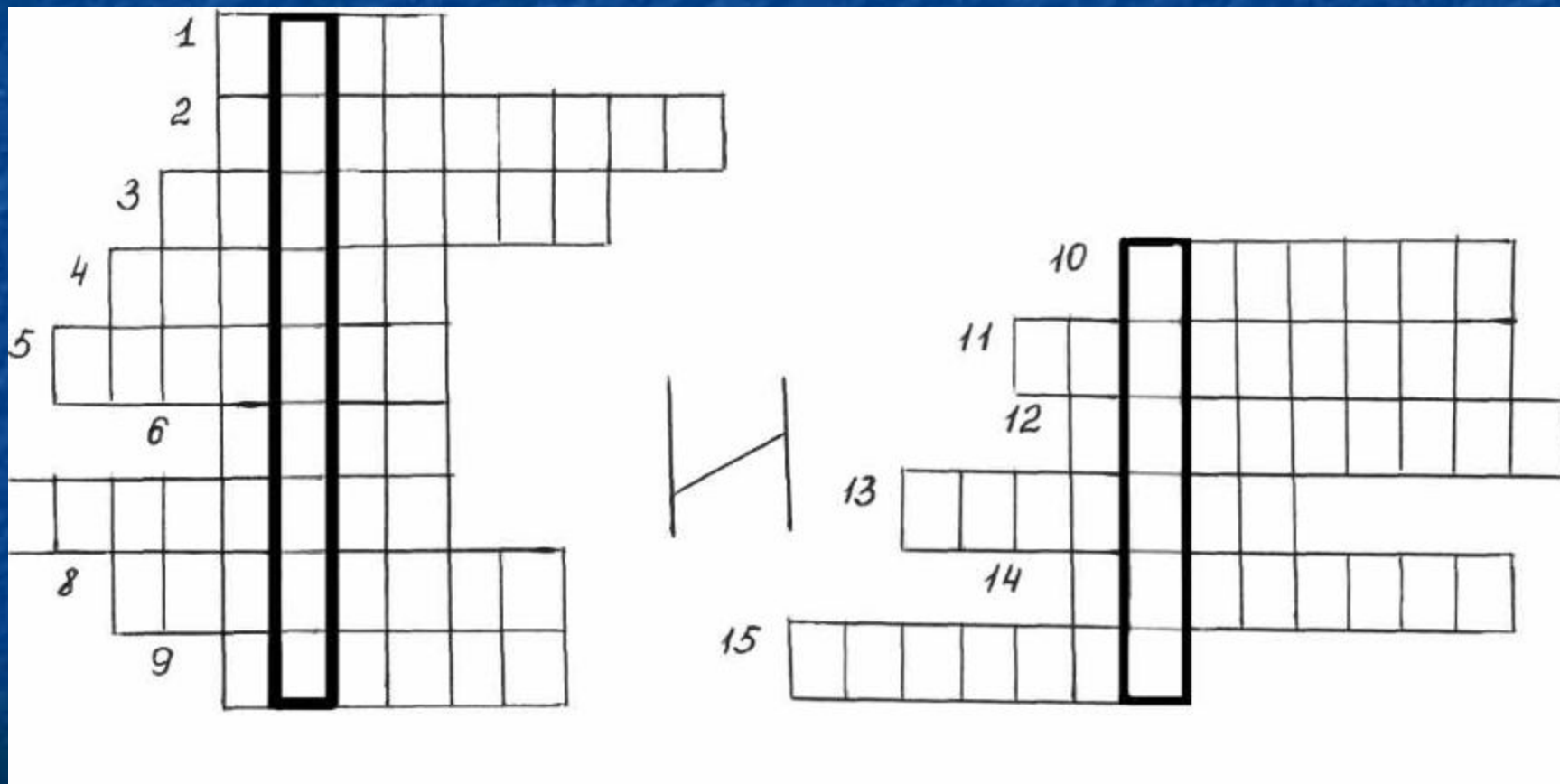


Определите тему урока



1 АНДЫ
 2 МАРАКАЙБО
 3 ВЕСПУЧЧИ
 4 АНХЕЛЬ
 5 ВАВИЛОВ
 6 МЕДЬ
 Амазоние
 8 ТИТИКАКА
 9 СЕЛЬВА



10 САВАННЫ
 11 ПАТАГОНИЯ
 12 АРАУКАРИИ
 13 ВИСКАЧА
 14 АНАКОНДА
 15 КОНДОРЫ

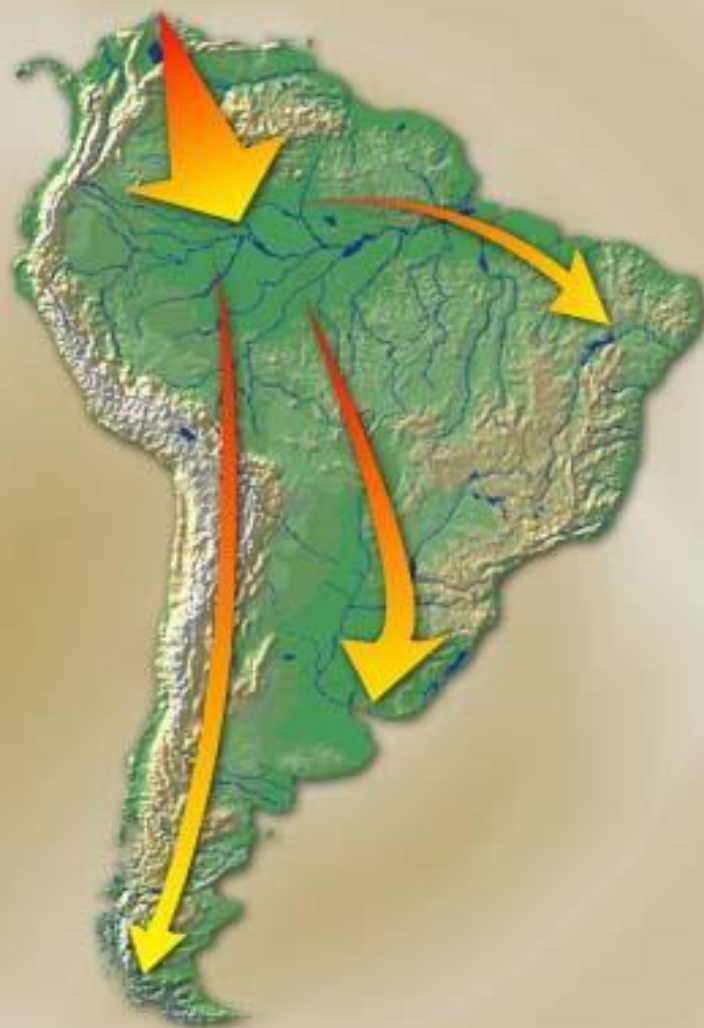
Население и страны Южной Америки. (7 класс)



Южная Америка – чудесная страна!
Была бы я волшебником,
Поехала туда.



Заселение материка Ю.Америка



- Когда появились первые люди в Южной Америке ?

- Первые люди появились 15-17 тыс. лет назад.
- 7 тыс. лет назад зародилось земледелие
- I век н.э. - государства – Мочика и Ткауанака.
- XV-XVI в. – империя инков.
- Столица государства – Куско.



POSTED AT WWW.ELLF.RU

Получили развитие:

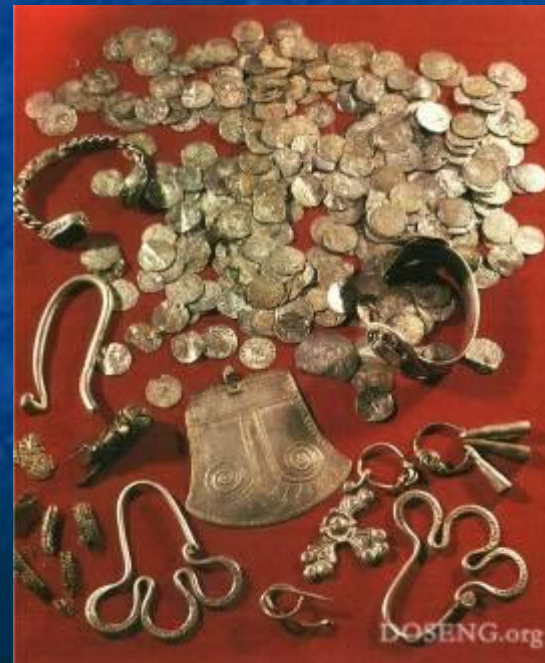
- Письменность.
- Математика.
- Медицина.
- География.
- Земледелие.
- Изделия из золота, камня, керамики.



POSTED AT WWW.ELLF.RU

Опорные слова:

- 1532г. – вторжение испанцев.
- Конкистадоры – (испан.) – завоеватели
- Франциско Писсаро
- Атауальпу.



- До 1572г. – сопротивление индейцев.
- Истребление местного населения.
- Негры – рабы из Африки.

Смешение рас в Ю.Америке.



Потомки европейцев и индейцев- метисы.



Потомки европейцев и негров-
мулаты.



Потомки негров и индейцев-самбо.



- Аравакские племена – Бразилия, Колумбия, Перу.
- Тупи – Бразилия.
- Чако – Аргентина.
- Кечуа, аймара – Перу, Боливия.



Практическая работа. (по атласу определить столицы)

- Страны равнинного Востока материка.

- —

- —

- —

- Группа Андских стран.

- —

- —

- —

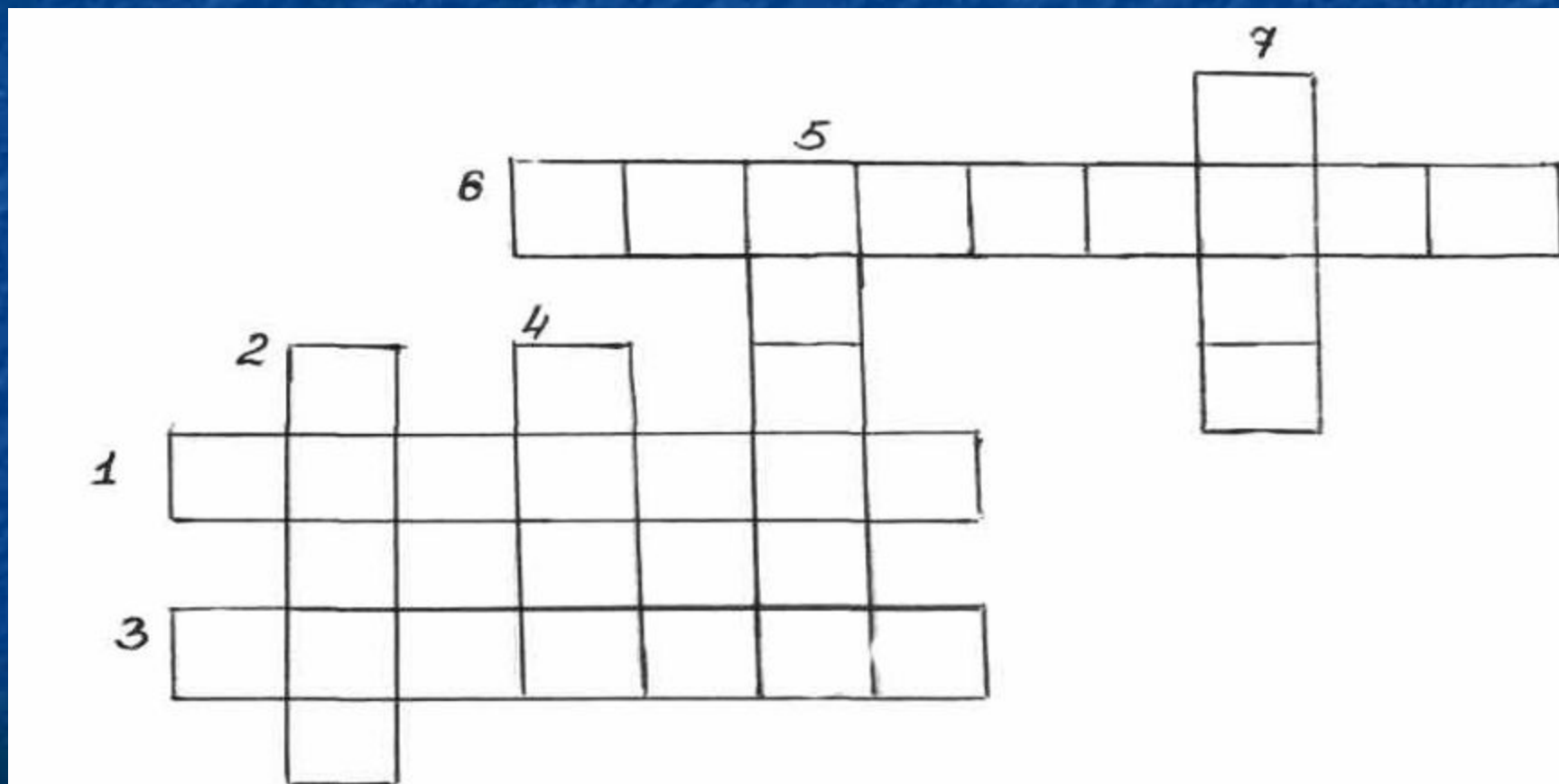
- —

- —

ЗАДАНИЕ

- ИССЛЕДУЙТЕ КАРТУ ПЛОТНОСТИ НАСЕЛЕНИЯ В АТЛАСЕ И ОЦЕНИТЕ РАЗМЕЩЕНИЕ НАСЕЛЕНИЯ НА МАТЕРИКЕ
- ВЫПИШИТЕ 10-КУ СТРАН ПО ПРИНЦИПУ УБЫВАНИЯ ЧИСЛЕННОСТИ НАСЕЛЕНИЯ.

ИТОГ (заполнить кроссворд)



ОТВЕТЫ



Домашнее задание.

- П. 35 ПРОЧИТАТЬ.
- Названия государств
- Гондурас - «Глубина»;
- Определите:
- «Богатый порт»; «Я вижу землю»;
«Январская река»; «Страна серебра»;
«Там холодно»;