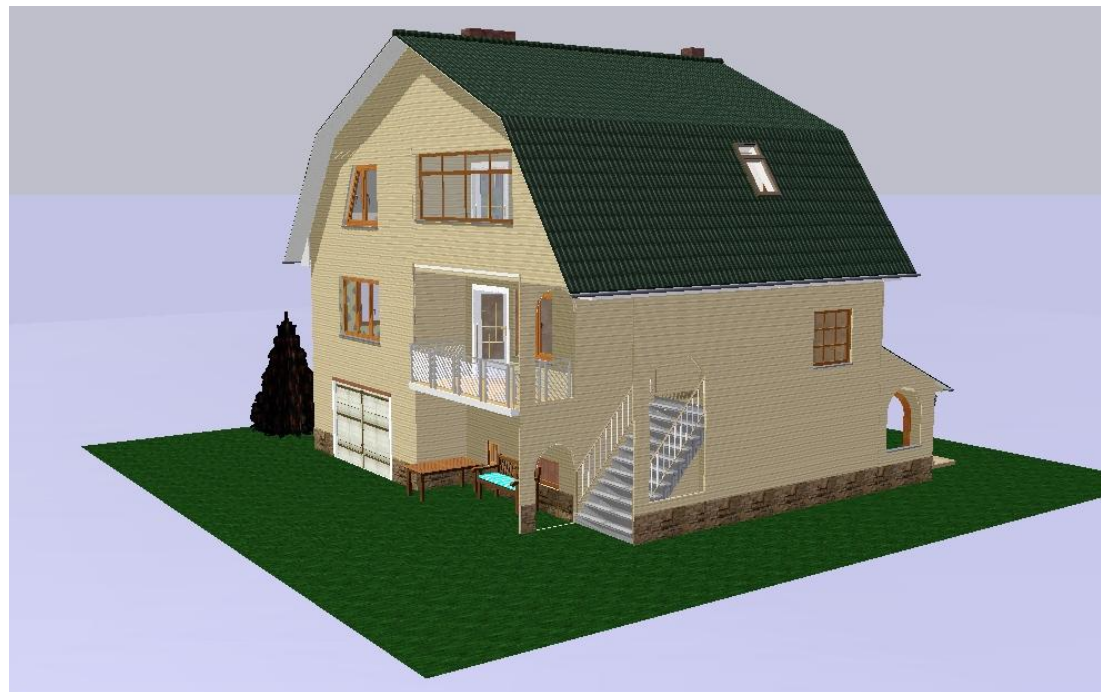


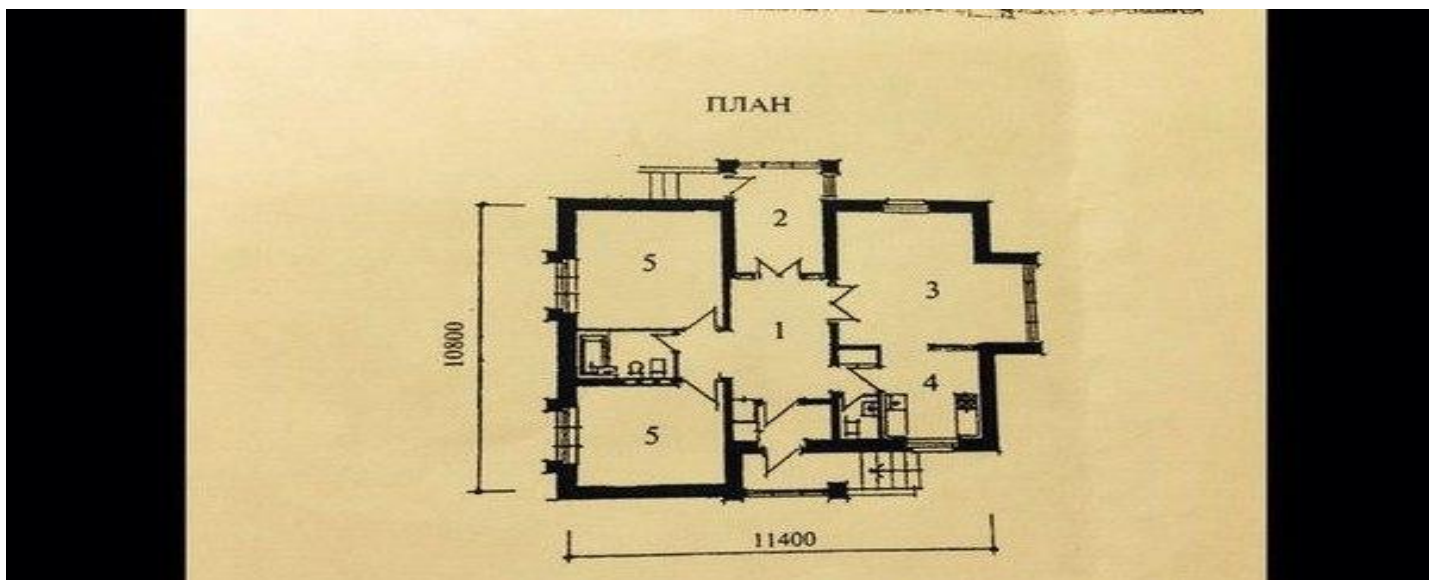
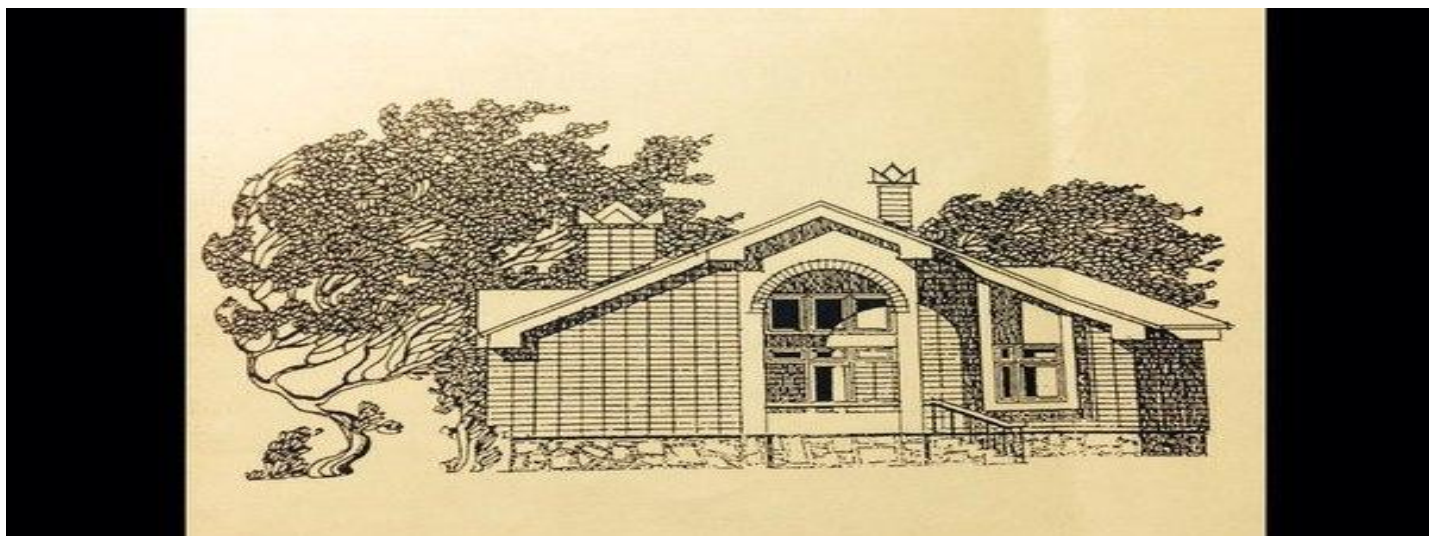
ПРОЕКТ ДОМА

Группа: АЗ-21
Белозерская А
Белова Я
Сапожникова С
Чумакова С
Зонова А



ВЫПОЛНИЛ: Белова Я

ПЛАН ДОМА:

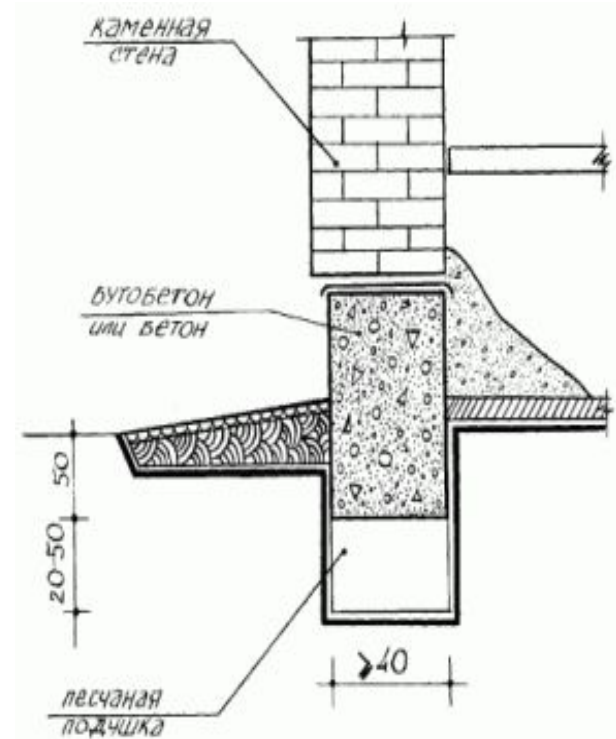


Из плана мы выносим:

- Фундамент
- Холл
- Гостиная
- Кухня
- Спальни
- Веранда

Фундамент Ленточный

- Ленточный фундамент приемлем как фундамент одноэтажного дома или фундамент для двухэтажного дома с подвалом или без, с несущими многослойными стенами или стенами из кирпича и железобетонными перекрытиями. Давление под подошвой фундамента от 10 т/м².



РАСЧЕТ ФУНДАМЕНТА

- **Бетон:** фундаментабельный 3200р за 1 кубм, 434 куб.м+ $3200 * 134 = 1388800$
- **Свойства:** Прочность, Водостойкость, Коррозионная стойкость, водонепроницаемость.
- **Арматура:** 400 м, на фундамент, 15р за 1 м , $400 * 35 = 14000$ т.р
- **Свойства:** Плотность, модуль упругости, удельная теплоёмкость, температура плавления, удельное электрическое сопротивление.

Облицовка



Облицовка: глазурованный
кирпич. 1 шт- 150р.,
 $2000 * 150 = 300000$

Свойства: Плотность,
Морозостойкость,
Пористость, Водостойкость,
Долговечность.

- **Стены:**
- Кирпич: 10-12 р за шт.
 $2400 * 12 = 28800 \text{ т.р}$
- **Свойства:** Морозостойкость,
Пористость, водостойкость.



ПОЛ

- Паркет:

300-400 р за 1 кв.м. $300*60.9=$
18270 т.р Утеплён трубопроводо

Свойства: Влажность и
гигроскопичность, усушка и
разбухание, плотность,
Пористость, Теплопроводность.

- Фанера:

300р. За 1 кв.м. $2400*300=$ **720000**
р

Свойства: Влажность и
гигроскопичность, усушка и
разбухание, плотность,
Пористость, Теплопроводность.



КРЫША



- **Керамическая черепица:** 700р, за 1 кв.м. $700 * 95,3 = 66710$ т.р

Свойства: Твердость,
Плотность,
Пористость, Огнеупорность,
Термостойкость

ХОЛЛ



Холл основан на:

Потолок: Натяжной, 300р за кв м. $300 * 12,2 = 3660$ т.р

Свойства: Плотность , предел прочности при сжатии , стойкость к воздействию даже концентрированных растворов кислот, солей и щелочей, водопоглощение пластмасс очень низкое

○ **Дверь:** стеклянная 2834 руб.

○ **Свойства:** Влажность и гигроскопичность, усушка и разбухание, плотность, Пористость, Теплопроводность

○ **Стены:** Стеновые панели (Пластиковая) 350р шт.
 $350 * 12,2 = 4270$ т.р

○ **Свойства:** Плотность , предел прочности при сжатии , стойкость к воздействию даже концентрированных растворов кислот, солей и щелочей, Водопоглощение пластмасс очень низкое

Натяжной потолок



ОБОИ ВИНИЛОВЫЕ





КУХНЯ

Потолок: Натяжной потолок
 $300*10,9=3270$ т.р

Свойства: Плотность, предел прочности при сжатии, стойкость к воздействию даже концентрированных растворов кислот, солей и щелочей, Водопоглощение пластмасс очень низкое

- Дверь: Межкомнатная 5000 т.р
- Свойства: Влажность и гигроскопичность, усушка и разбухание, плотность, Пористость, Теплопроводность
- Стены: керамическая плитка, 950р за лист, $35*950=33250$ т.р
- Свойства: Твердость. Плотность Пористость Огнеупорность Термостойкость





СПАЛЬНИ(2ШТ,по одному плану)

Потолок: Натяжной потолок
 $300*17,2=5160$ т.р

- **Свойства:** Плотность , предел прочности при сжатии ,стойкость к воздействию даже концентрированных растворов кислот, солей и щелочей, Водопоглощение пластмасс очень низкое
- **Дверь:** Межкомнатная 5000 т.р
- **Свойства:** Влажность и гигроскопичность, усушка и разбухание, плотность, Пористость, Теплопроводность
- **Стены:** обои виниловые, 300р за 1 рулон. $300*8,6=2580$ т.р



Примеры спален







Архитектурное бюро Алексея Сухова | www.arch-buro.com





ВЕРАНДА

Облицовка:

- Камень: 850р за кв м = 10200 т р
- Свойства:
- Прочность,
- твердость,
- Пористость
- Водопоглощение











ИТОГ ТАКОВ:

КОНЕЧНАЯ СУММА СТРОИТЕЛЬСТВА
ОДНОЭТАЖНОГО ЗАГОРОДНОГО
ДОМА = 2,616,639

