



НОВОСИБИРСКИЙ ГОСУДАРСТВЕННЫЙ
УНИВЕРСИТЕТ АРХИТЕКТУРЫ, ДИЗАЙНА И ИСКУССТВ

ЖЕЛЕЗОБЕТОННЫЕ КОНСТРУКЦИИ

Тема 11. Плоские железобетонные перекрытия
(сборно-монолитные перекрытия)



Балочное сборно-монолитное перекрытие

Балочное сборно-монолитное перекрытие состоит из **сборных элементов** и **монолитных частей** бетонированных непосредственно на площадке.

Область применения:

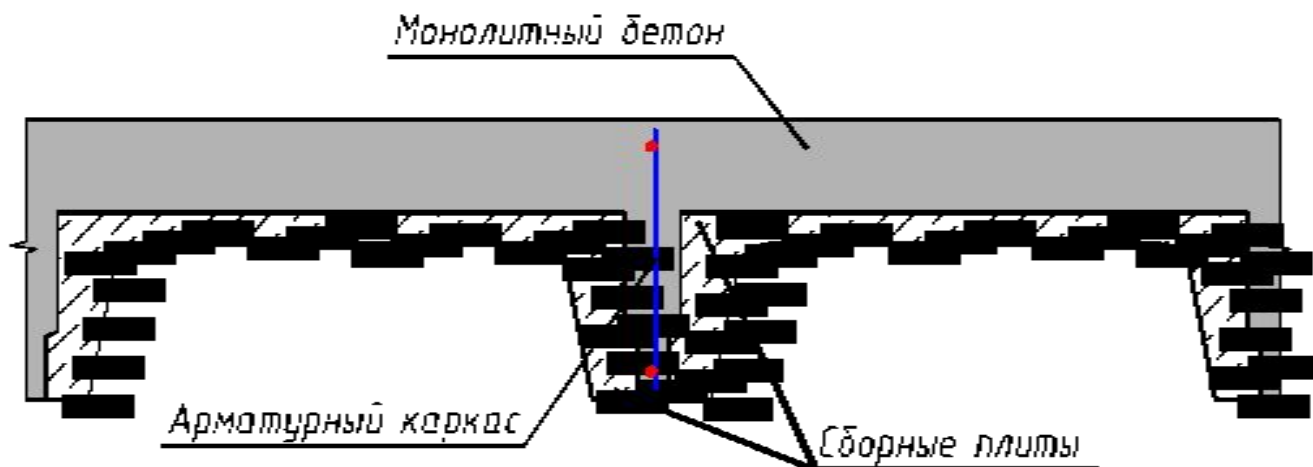
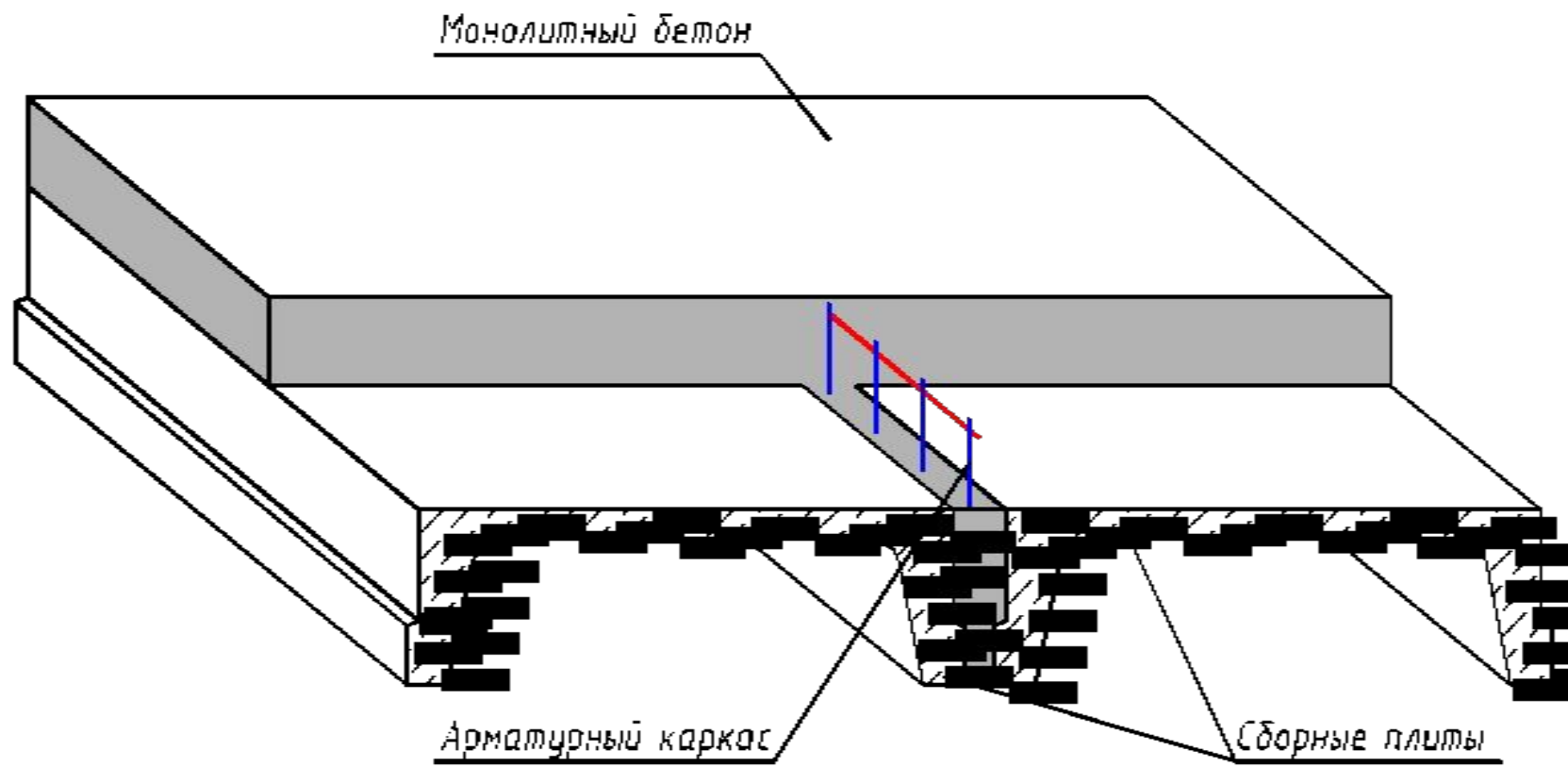
- при увеличенном шаге колонн;
- при больших значениях временной нагрузки.

Преимущество:

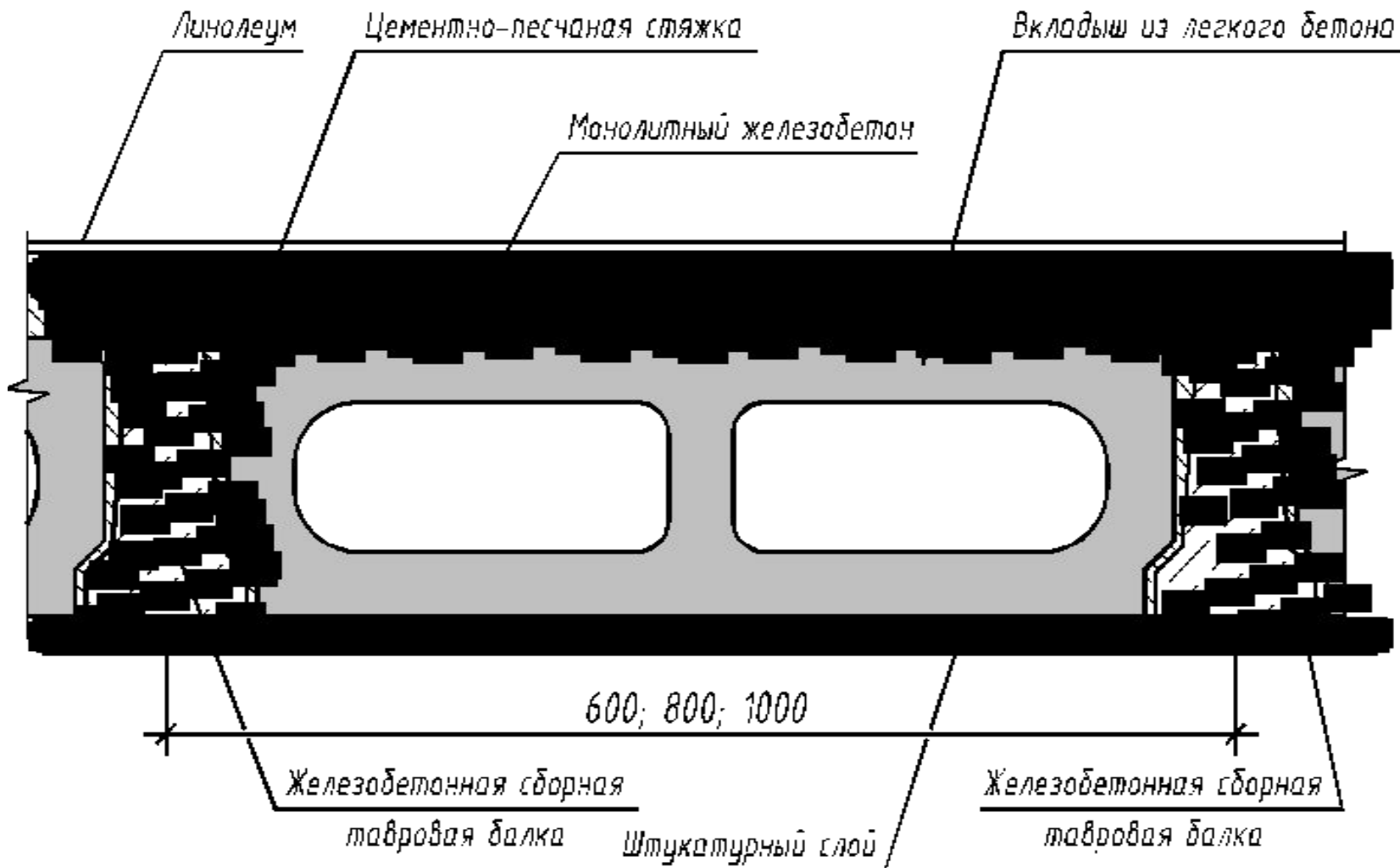
- высокая трещиностойкость;
- высокая жесткость.

Недостатки:

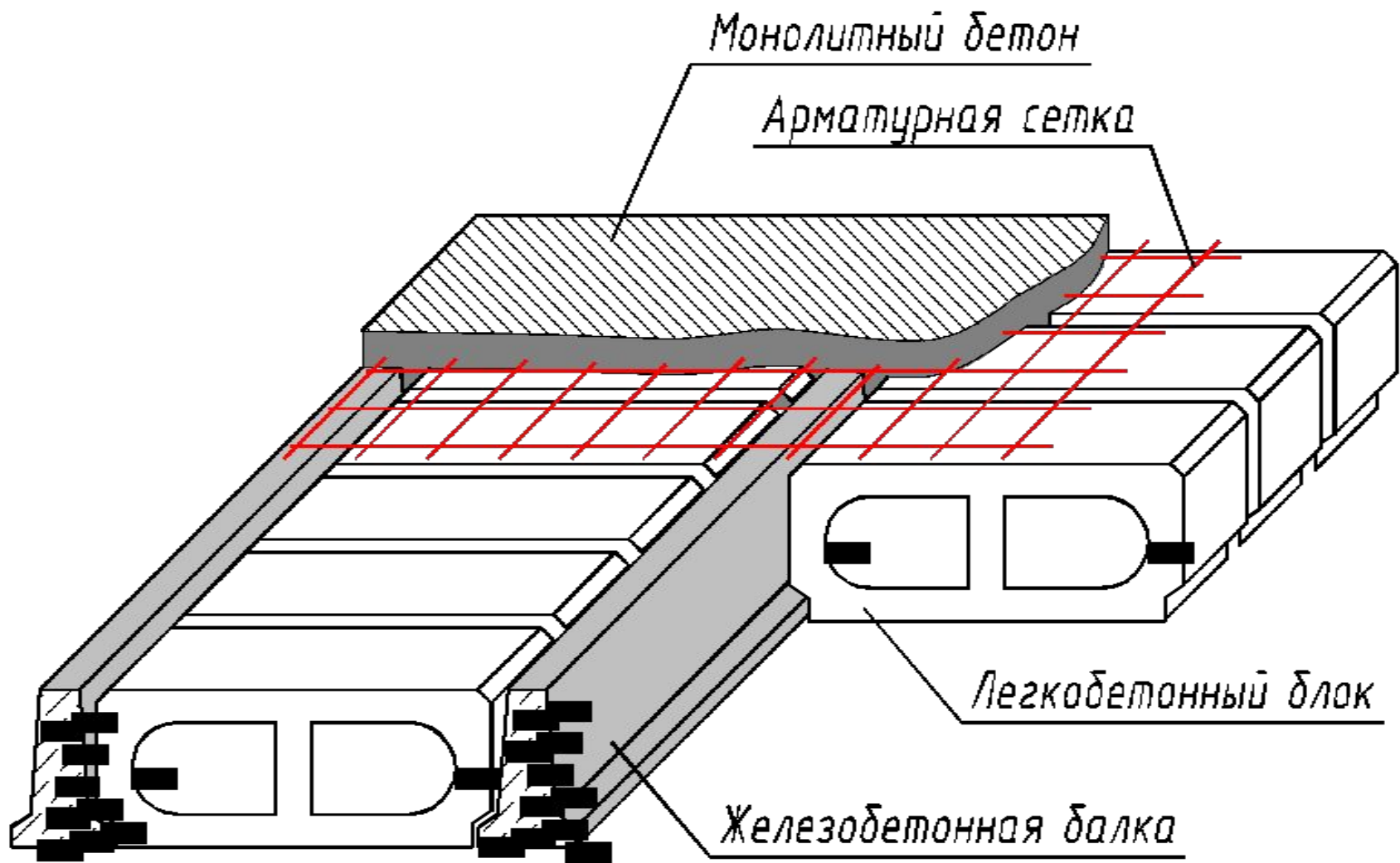
- экономически не выгодны при больших динамических нагрузках и при большом количестве технологических отверстий в перекрытии;
- более сложная организация на площадке.



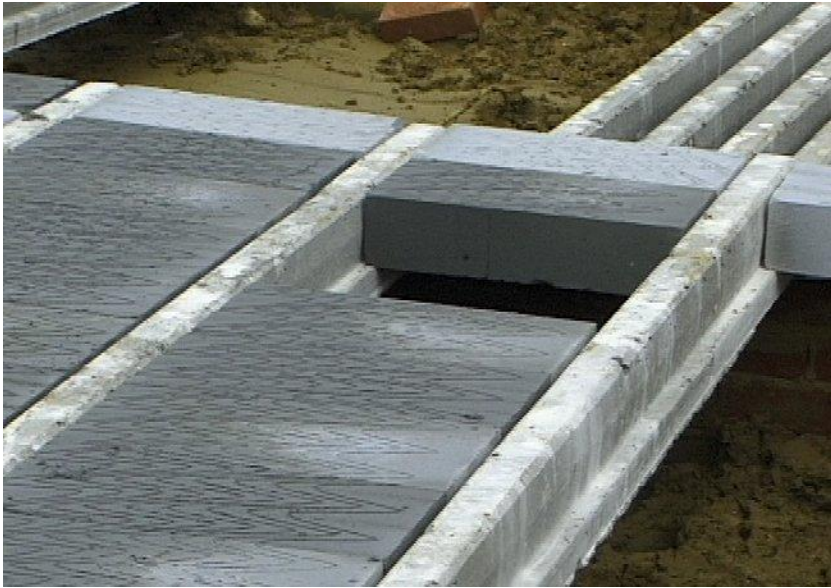
Конструкция сборно-монолитного железобетонного перекрытия
из мелкогабаритных элементов



Конструкция сборно-монолитного железобетонного перекрытия
из мелкогабаритных элементов



Мелкоразмерные элементы



Мелкоразмерные элементы

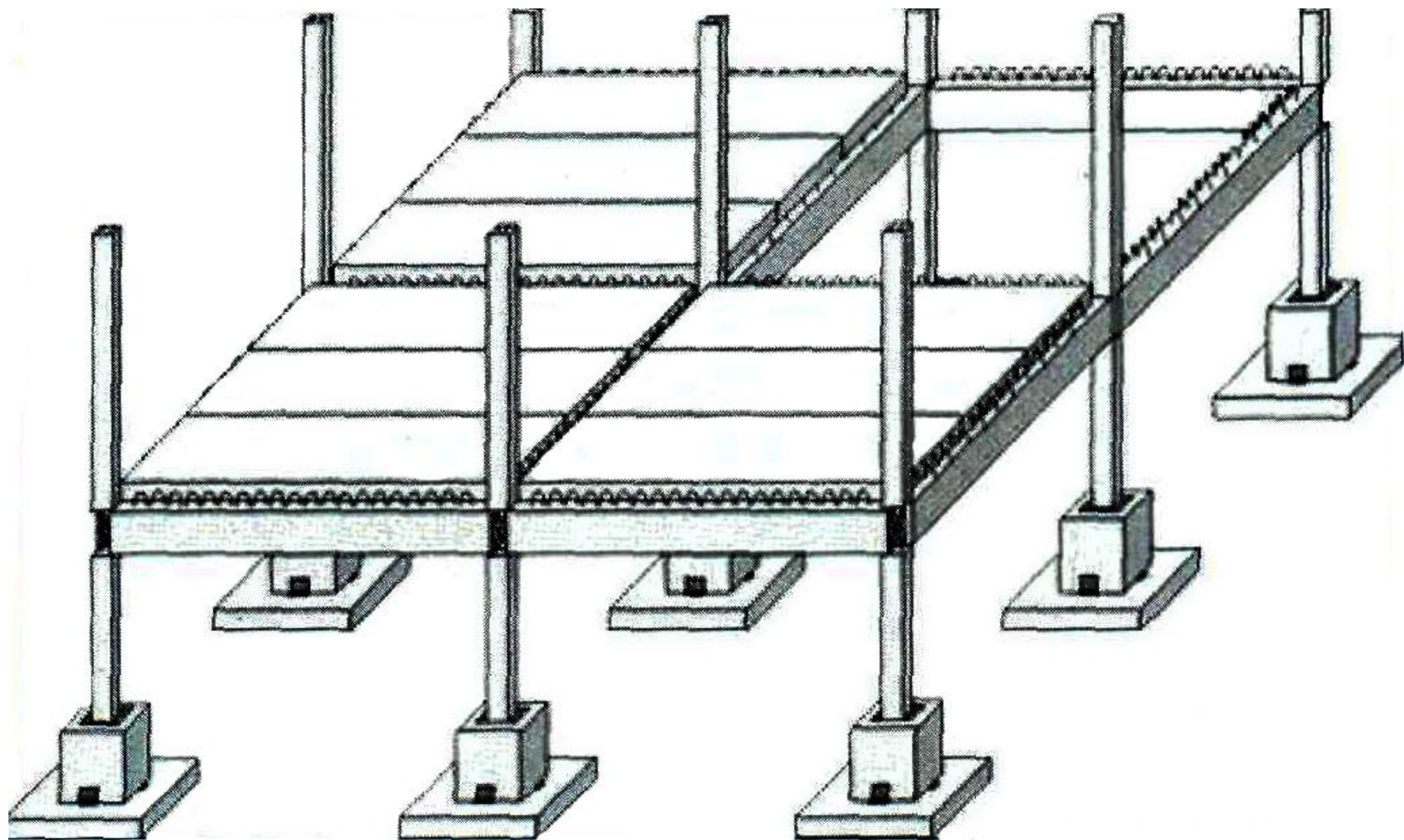


Мелкоразмерные элементы



Материал элементов:

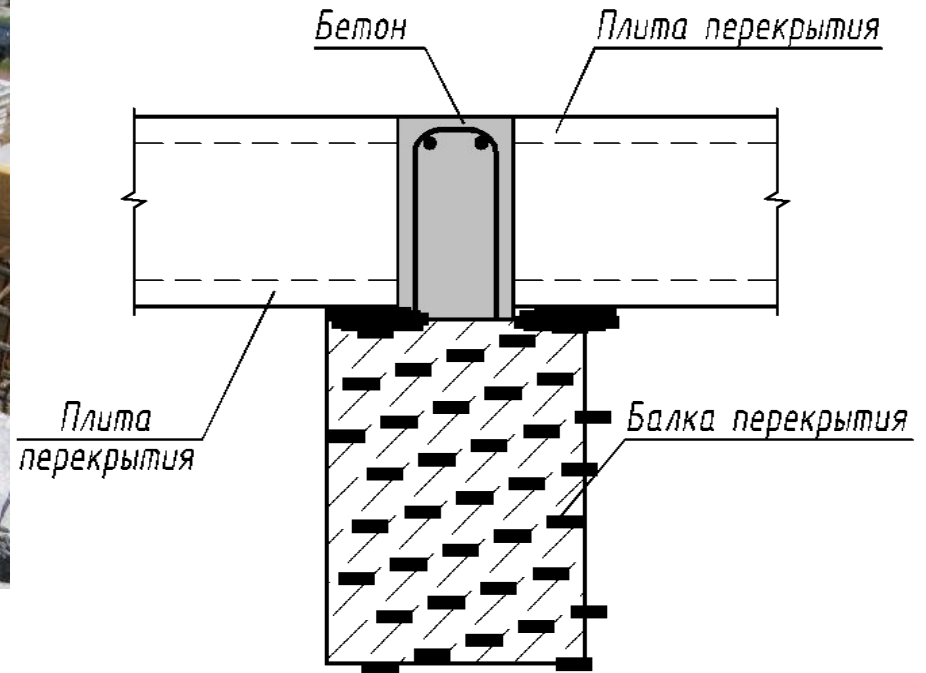
- керамзитобетон;
- газобетон.





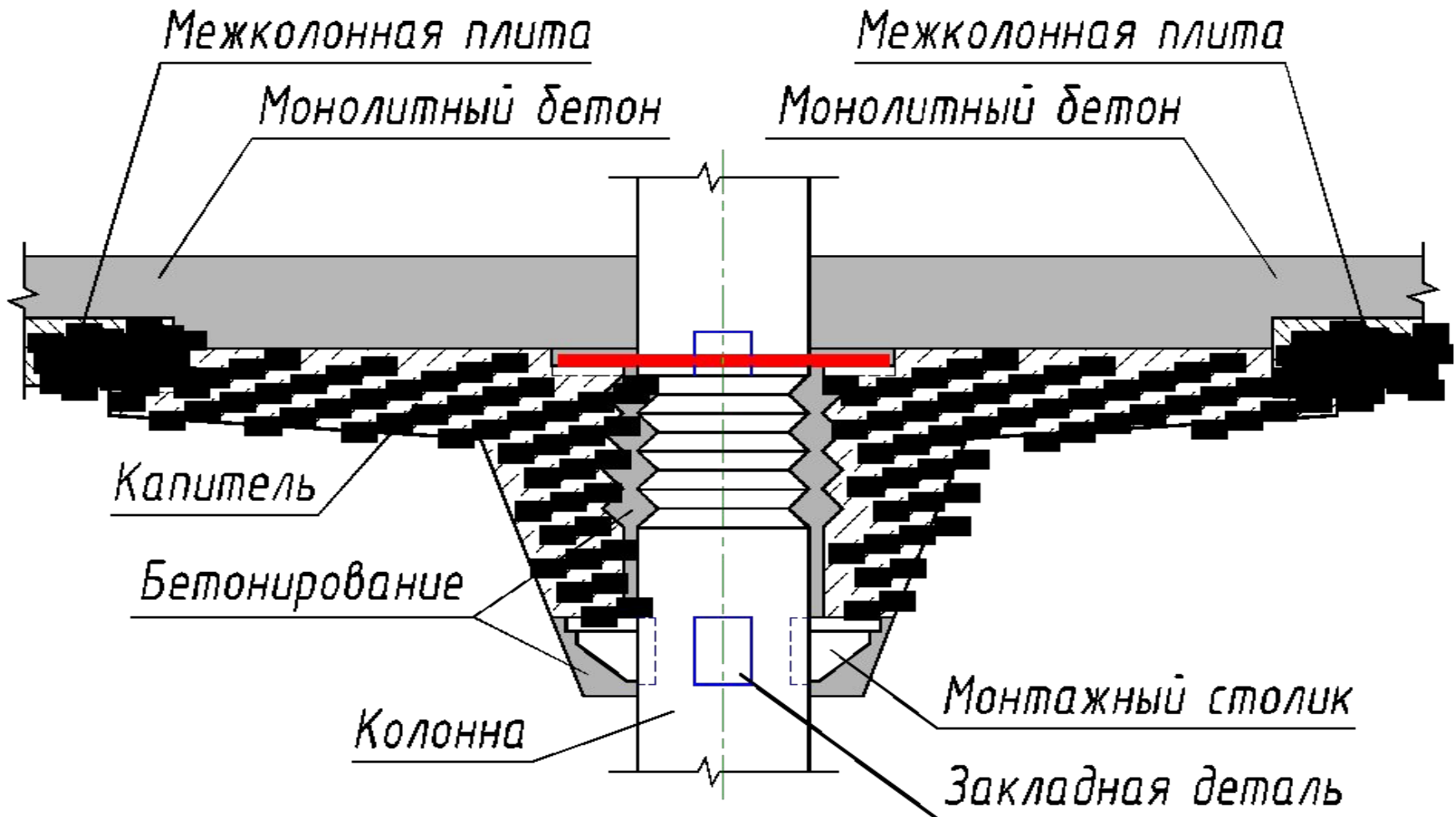


Узел опирания плит на балку



Безбалочное сборно-монолитное перекрытие

Безбалочное сборно-монолитное перекрытие состоит из **сборных элементов** безбалочного перекрытия и **монолитных частей** бетонированных непосредственно на площадке.



Система BubbleDeck





Максимальные размеры: длина – 16 м. ширина – 2,4 м.

