

# Математическая игра «*Есть такие дроби...*»

Девиз: *Знания имей отличные,  
по теме десятичные.*



# I этап: Отвечайка

## Вопросы для команды «Числитель»:

- Какую дробь можно заменить десятичной?
- Как называют число перед запятой?
- Как сравнить 2 десятичные дроби?
- Как найти неизвестный множитель?

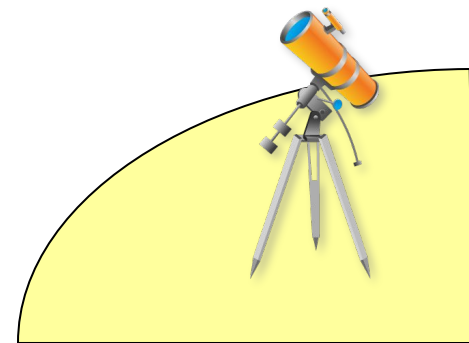
## Вопросы для команды «Знаменатель»:

- Сколько цифр будет после запятой, если знаменатель 10; 100; 1000; ... От чего зависит?
- Изменится ли десятичное число, если в конце ее приписать ноль?
- Как сравнить 2 десятичные дроби?
- Как найти неизвестное слагаемое?



# II этап: Решай-ка задачки

1. Для украшения школы к празднику шагаа купили 100 шаров. Из них одна четвертая часть были красного цвета. Сколько было красных шаров?
2. В книге всего 300 страниц. Коля прочитал три шестых всех страниц. Сколько страниц прочитал Коля?



# Общая задачка

**200 солдат построились в ряд.  
Все они дружно идут на парад.  
Три восьмых было усатых солдат.  
Сколько было безусых солдат?**





# Решение задачи

1)  $200 : 8 \cdot 3 = 75$  (усатых)

2)  $200 - 75 = 125$  (безусых)



# III этап: вычисляйка

« числитель »

$$\begin{aligned} &9^2 : 27 \\ &\cdot 32 \\ &+ 14 \\ &: 10 \\ &- 11 \end{aligned}$$

---

« знаменатель »

$$\begin{aligned} &5^3 \cdot 8 \\ &: 20 \\ &- 49 \\ &\cdot 80 \\ &: 5 \end{aligned}$$

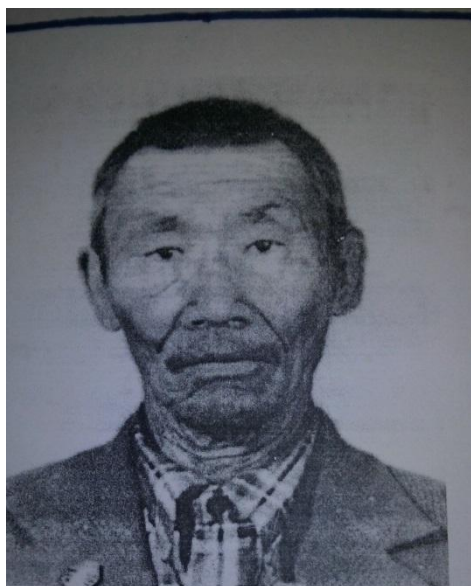
---



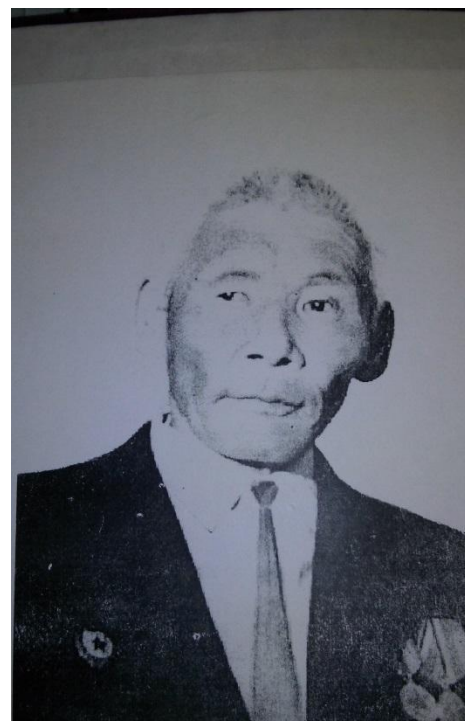
# IV этап: эстафета



# Эки-турачылар



Ак  
Седип-оол Хойбал оглу



Ак  
Дакпажык Бекей-оглу





# Физминутка

- На сравнение десятичных чисел

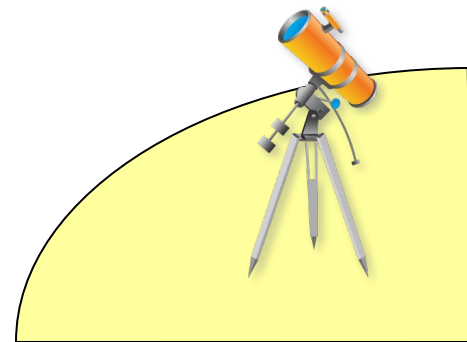




# Домашнее задание

- № 1200
- № 1198(а-з)





# Итог урока

- Что узнали на уроке?
- Чему научились?
- Трудно ли было? Легко?
- Как бы вы оценили свою работу?





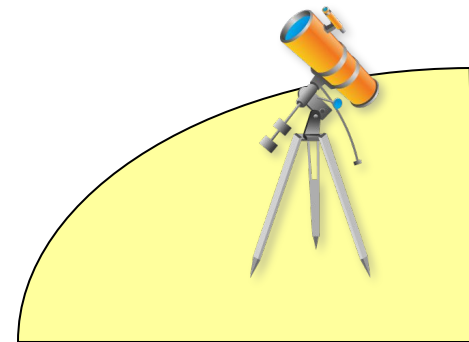
Десятичные числа можно изобразить  
на координатной прямой

Равные десятичные дроби  
изображаются на  
координатном луче одной  
и той же точкой



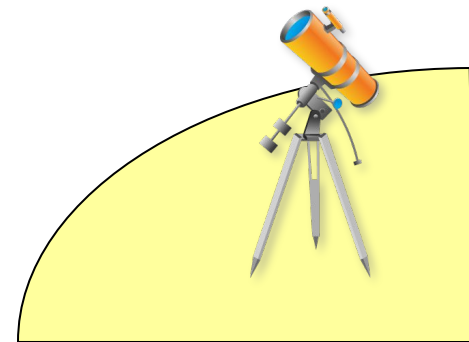
Какая из точек лежит левее на координатном луче:

- а)  $A(2,8)$  или  $B(2,5)$
- б)  $C(0,31)$  или  $D(0,35)$
- в)  $E(7,58)$  или  $K(7,9)$
- г)  $M(2,3)$  или  $P(8,3)$
- д)  $W(25,36)$  или  $R(2,30)$



Какая из точек лежит правее на координатном луче:

- а)  $A(2,8)$  или  $B(2,4)$
- б)  $C(0,45)$  или  $D(0,49)$
- в)  $E(0,14)$  или  $K(0,36)$
- г)  $X(1,36)$  или  $V(8,21)$
- д)  $N(9,32)$  или  $L(4,38)$





**СПАСИБО  
ЗА УРОК.**

