

РЕЧНЫЕ ДОЛИНЫ ОСНОВА ЗЕЛЕНГО КАРКАСА ПЕРМИ

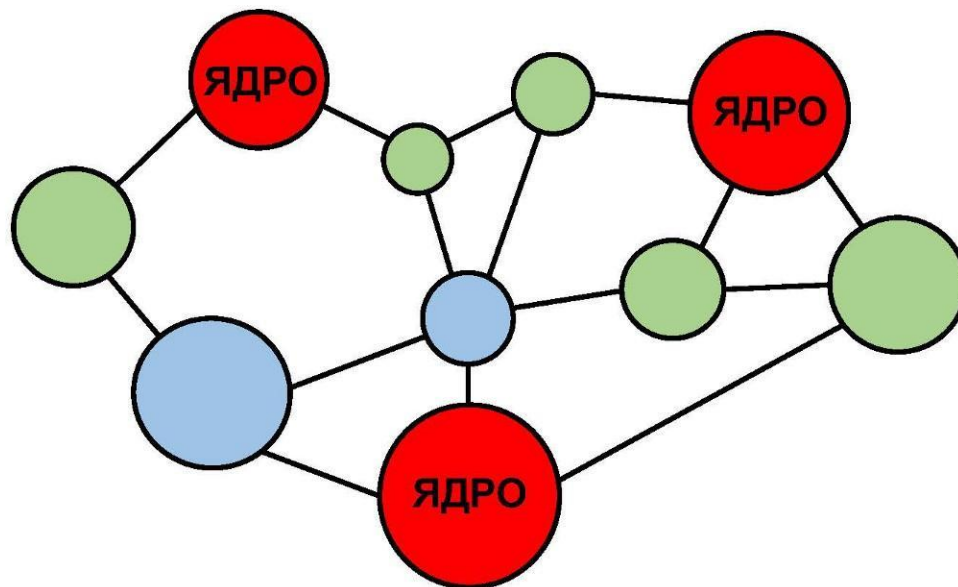
100 км зеленых берегов
Переформатирование проблем в ресурсы



Григорий Ковалев
Надежда Булдыгина
Андрей Кавтанич
Колетта Владимировна

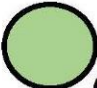

Логическая схема каркаса

ЦЕЛОСТНОСТЬ ЭКОЛОГИЧЕСКОГО КАРКАСА



ядро – самодостаточная по функционированию элемент экосистема с максимальным видовым разнообразием, характерным для данного природного комплекса (лесопарки, водохранилища с береговой зоной и т.д.)

связи (коридоры) – улицы, бульвары, реки, каналы, системы дворов

  – площадные элементы ландшафта (площади, парки, дворы, пруды, сады и т.д.)

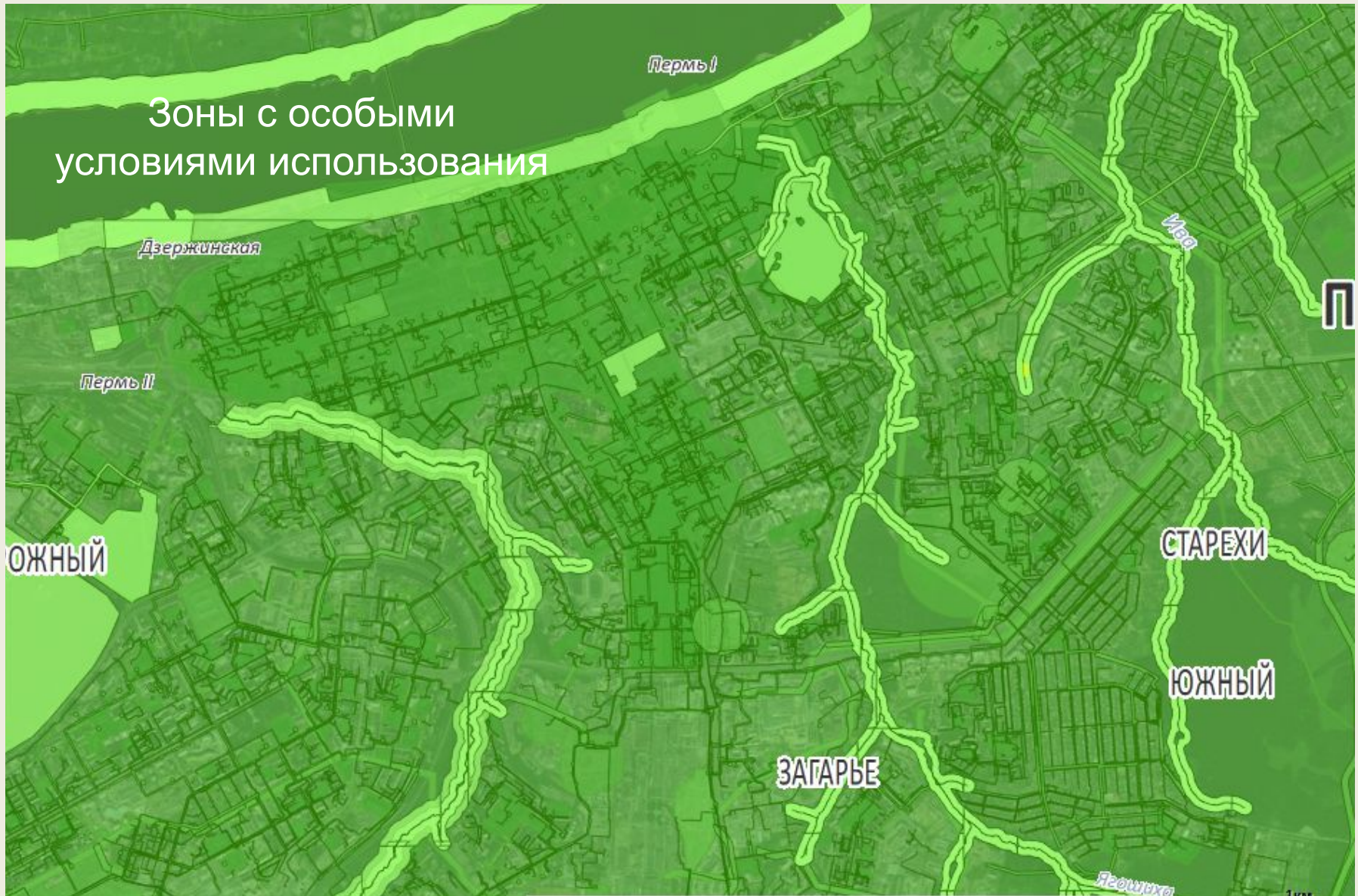
Правовая база

Приказ Минстроя России от 13.04.2017 N 711/пр "Об утверждении **методических рекомендаций** для подготовки правил благоустройства территорий поселений, городских округов, внутригородских районов"

6.1.3. Работы по озеленению рекомендуется планировать в комплексе и в контексте общего **зеленого "каркаса"** муниципального образования, обеспечивающего для всех жителей доступ к неурбанизированным ландшафтам, возможность для занятий спортом и общения, физический комфорт и улучшения визуальных и экологических характеристик городской среды.

6.1.8. При проектировании озелененных пространств рекомендуется учитывать факторы биоразнообразия и непрерывности озелененных элементов городской среды, целесообразно создавать проекты **зеленых "каркасов"** муниципальных образований для поддержания внутригородских

Кадастровая карта



Градостроительный портал

Публичный портал ИСОГД г. Перми

Войт

The screenshot displays a web-based urban planning portal for the city of Perm. The main area is a map showing various urban planning zones overlaid on a street grid. The zones are color-coded: yellow for residential stabilization, purple for industrial-commercial, light purple for industrial-commercial, pink for public-business, green for recreational and special objects, dark green for ecological landscape, and light green for agricultural use. The map also shows forest boundaries and cadastral boundaries.

On the right side, there is a control panel with the following settings:

- ЗОУИТ из ГКН
- Зоны ограничений ПЗЗ
- Подзоны высотности
- ПКК Росреестр
- Территориальные зоны ПЗЗ (100%)
- Функциональное зонирование
 - СТН (100%)
 - ТСП (100%)
 - ТСП-Ж - зона стабилизации жилой застройки
 - ТСП-П - зона производственно-коммунальная
 - ТСП-ПТ - зона промышленно-торговая
 - ТСП-ОД - зона общественно-деловая
 - ТСП-Р - зона рекреационных и специальных объектов
 - ТСП-ЭП - зона экологического природного ландшафта
 - ТСП-СХ - зона сельскохозяйственного использования
- Границы лесов (100%)
- ДЗЗ (100%)

Транспортный раздел Мастерплана

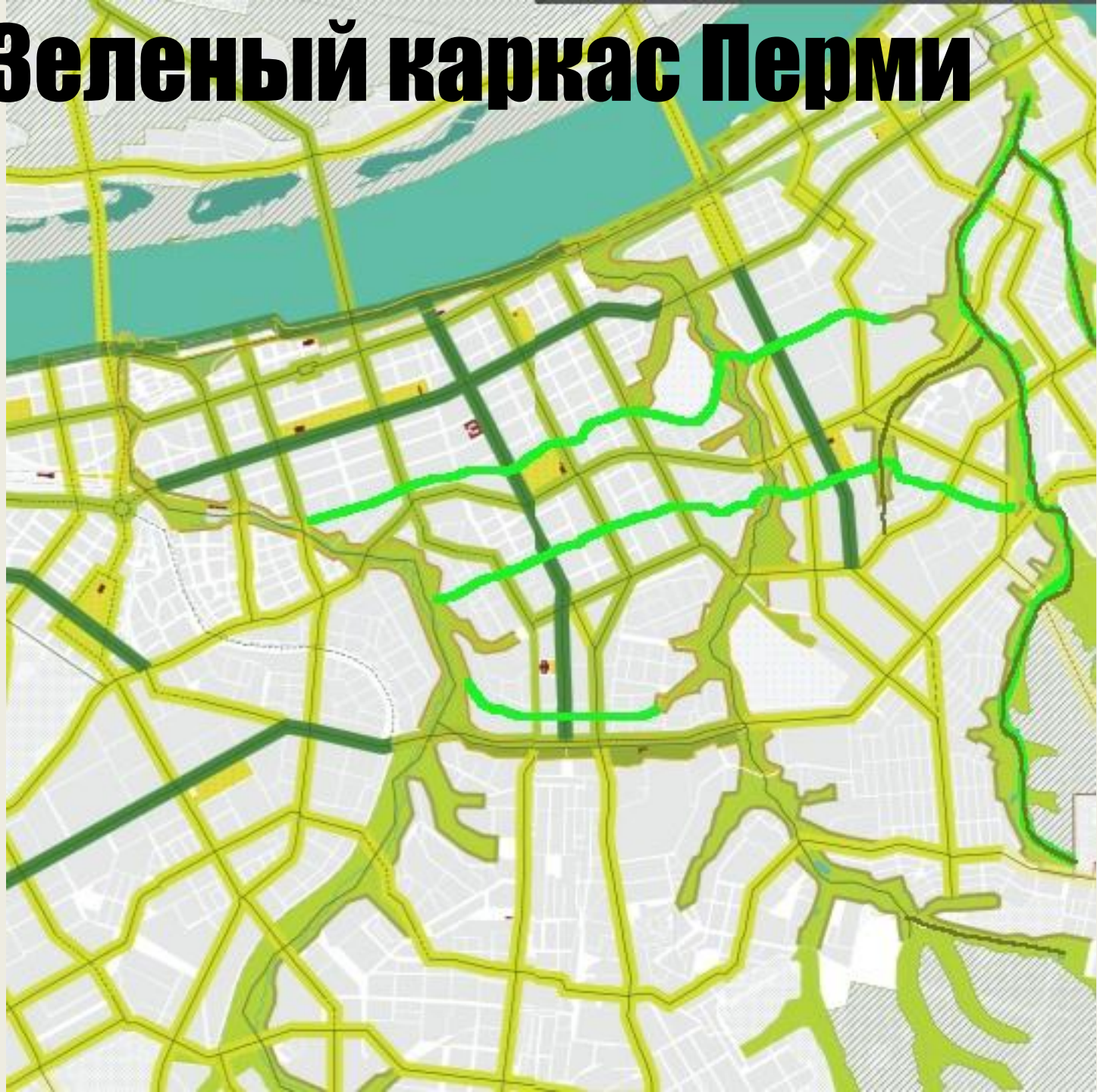
Разработчики стратегического Мастерплана г. Перми рекомендовали ориентировать стратегию транспортного развития Перми на создание условий, благоприятных для пешеходного и велосипедного движения. В долинах рек рекомендовано использовать для перемещения пешеходов кромки и дорожку вдоль русла.



Проект включения малых рек в общественные и транспортные (велосипедно-пешеходные) пространства города Перми целиком и полностью исходит из низовых инициатив жителей. Он отвечает насущным социальным запросам и поэтому является самораскручивающимся, а не затухающим. Проект находит поддержку среди самых разнообразных слоев населения и властных структур.

Обмен опытом с подобными проектами у малых рек идет также и с другими городами: Н. Новгород, Тюмень, Екатеринбург

Зеленый каркас Перми



Зимнее содержание Зеленого каркаса

ПО ГОРОДУ
НА ВЕЛОСИПЕДЕ



АЛЬМЕТЬЕВСК
единственный город в России,
в котором чистят
велосипедные дорожки
в ЗИМНИЙ ПЕРИОД



Развитие велосипедного движения и
велодорожной инфраструктуры
г. Альметьевск, Республика Татарстан

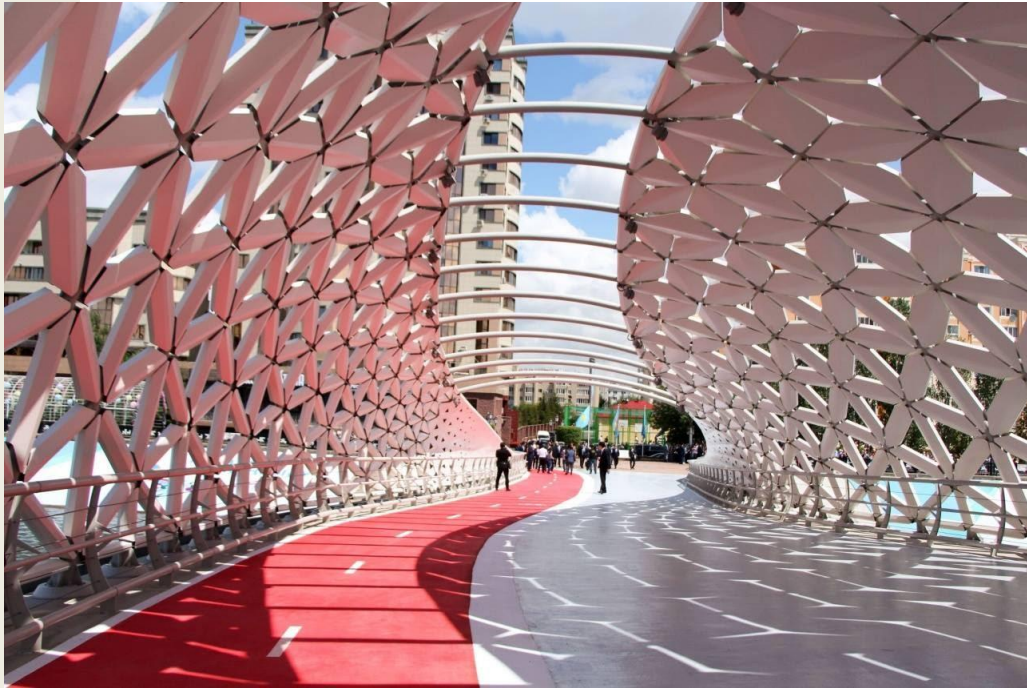
Пешеходный Компрос



Егошиха



Пешеходный мост в Астане



Егошиха



Канада



Кения



В 1843 году построен тоннель под Темзой длиной 396 метров



Тропа у Данилихи



Исток Егошиха





Ива

Мулянка берег



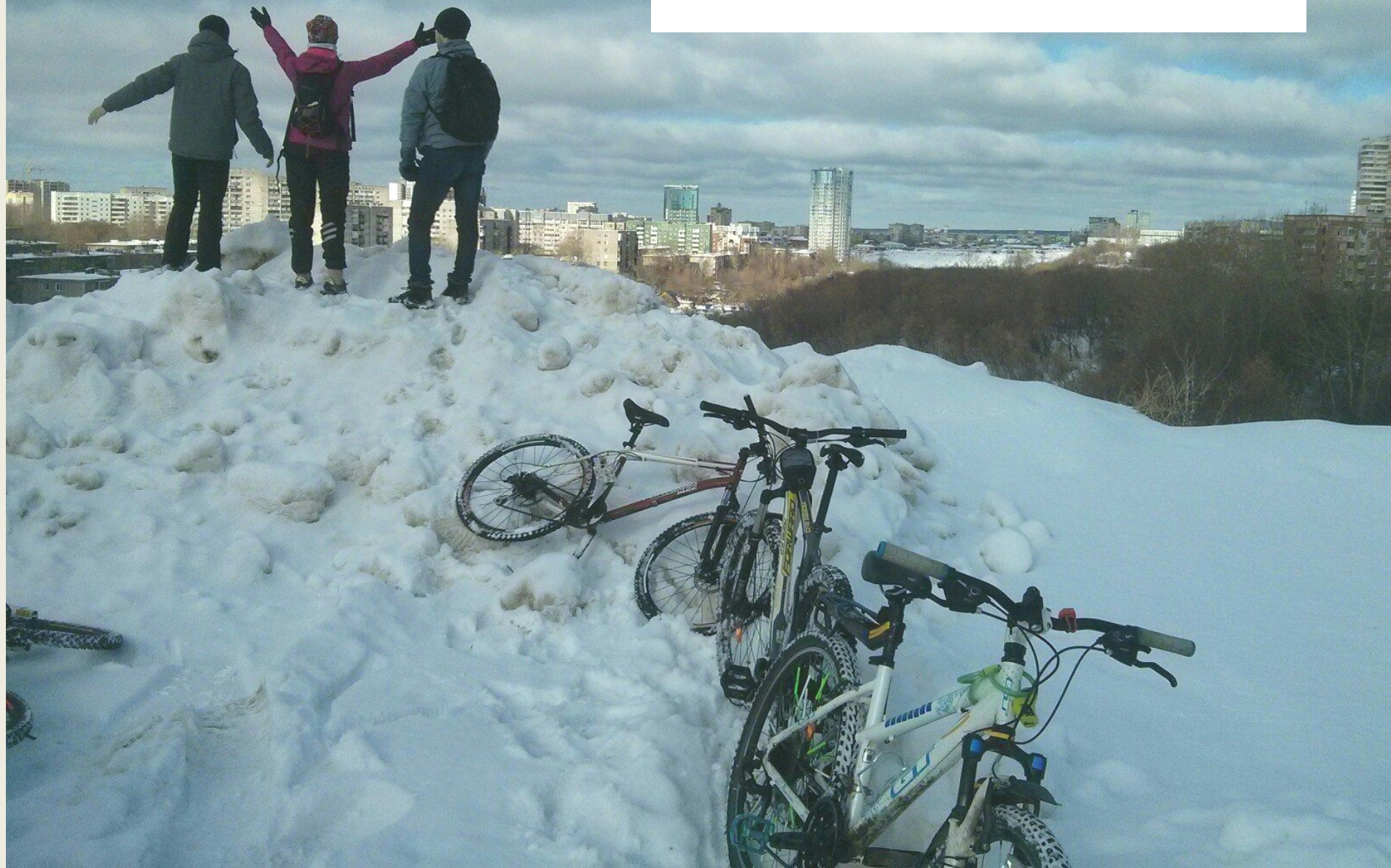
Мулянка







Данилиха





Риски и их минимизация

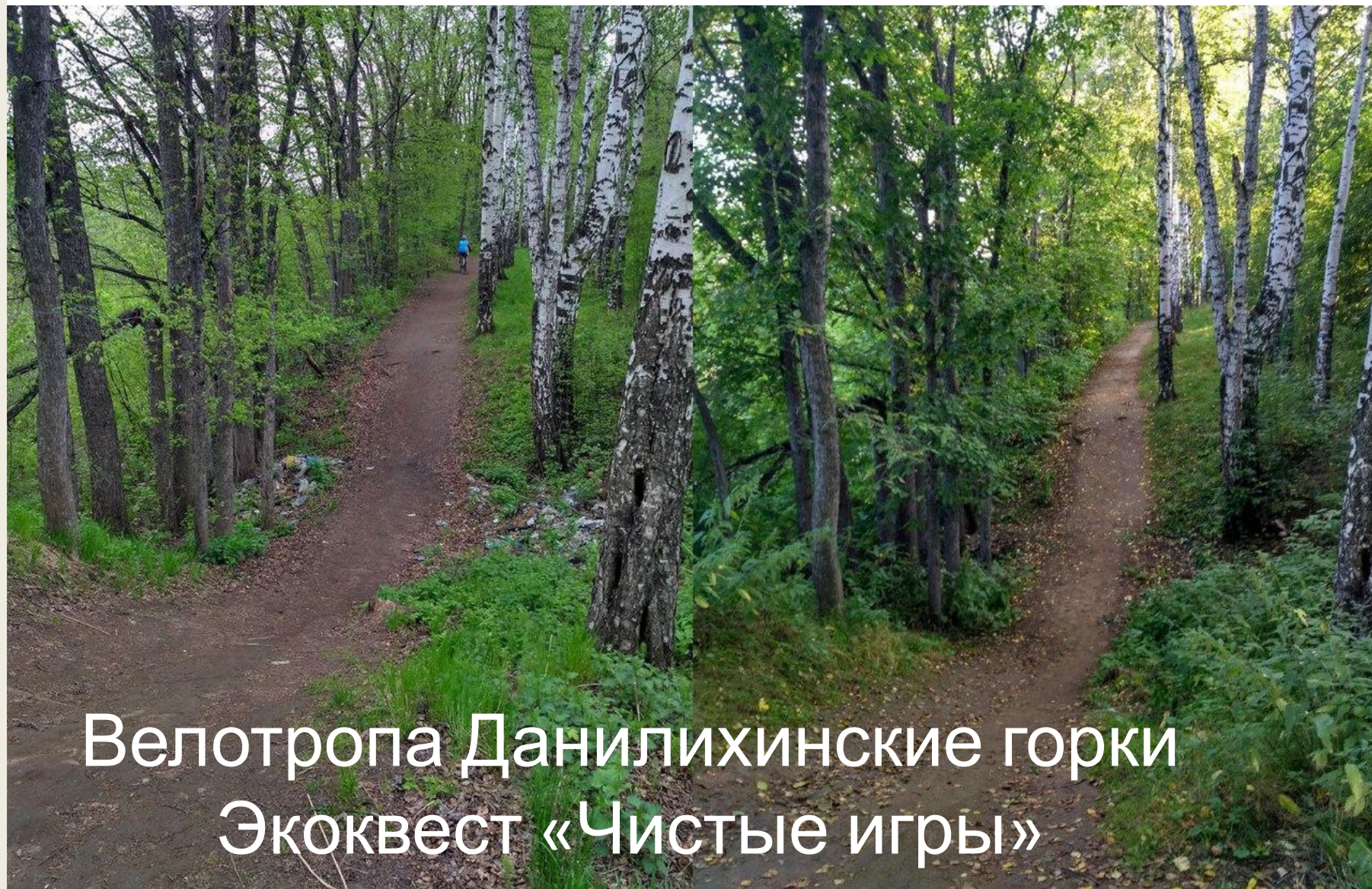


Начать с «Белой инфраструктуры» - зимние дорожки вдоль рек, изучение востребованности транспортной сети и для ЗОЖ. И только затем вдумчивое, бережное прокладывание стационарных дорожек вдоль рек и переходов с освещением

Канада



Активизм в речных долинах



Велотропа Данилихинские горки
Экоквест «Чистые игры»

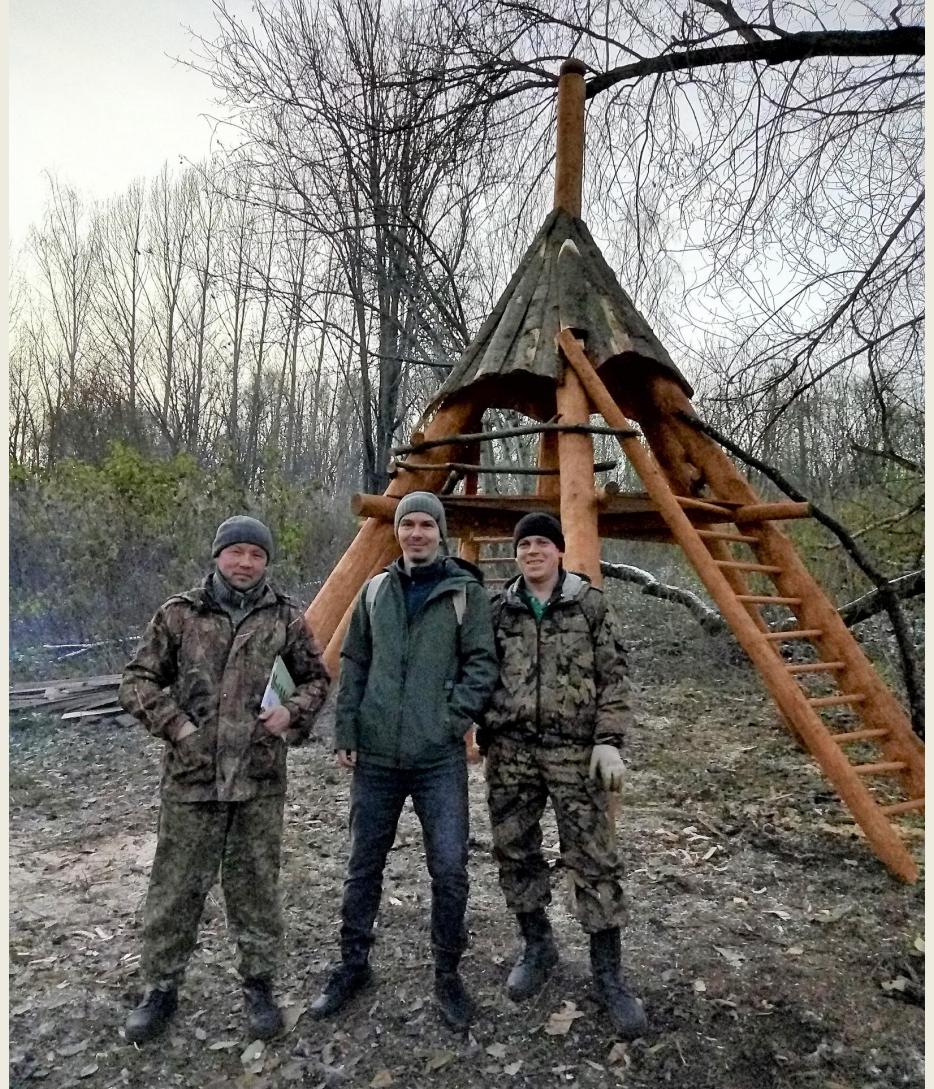
Раздельный сбор и вывоз



Цветы Вместо Мусора



Серебрянский парк



Долина им. дружбы с Пушкиным



Черное озеро



Экотропа Ивинская



ИВИНСКАЯ экологическая тропа

На реке Ива преобладающим по численности деревьев является ива.

Народные названия ивы – ветла, верба, лоза, бредина, ракита, чернотал и другие. В старину люди искали воду с помощью ивового прутика. В каком месте дрогнет прутик, наклонится вниз – значит глубоко в земле есть водоносный слой и здесь и надо колодец копать. Людей, которые с ивовым прутиком воду искали, прозвали лозоходцами.

Семена ивы обладают удивительной способностью. Упав на землю, они начинают прорастать уже через час! Через сутки семечко обзаводится хвостиком-корешком, а вверх поднимается стебелек. Размножаются ивы семенами или укоренением ветвей, черенками.

Ива светолюбива, морозостойка. Живет около 30 лет, а иногда до 100-150 лет. Все ивы – прекрасные ранние медоносы.

Ива издревле считается лекарственным деревом. Еще Гиппократ, ссылаясь на сведения из египетских папирусов, назначал отвар коры ивового дерева от лихорадки и боли. Восхваляли болеутоляющее действие ивы и римляне. Активная субстанция этого отвара (на самом деле облегчающая боль), как мы теперь знаем - салициловая кислота.



Управление по экологии и природопользованию администрации
города Перми тел.210-99-91; 212-71-34 www.prirodaperm.ru

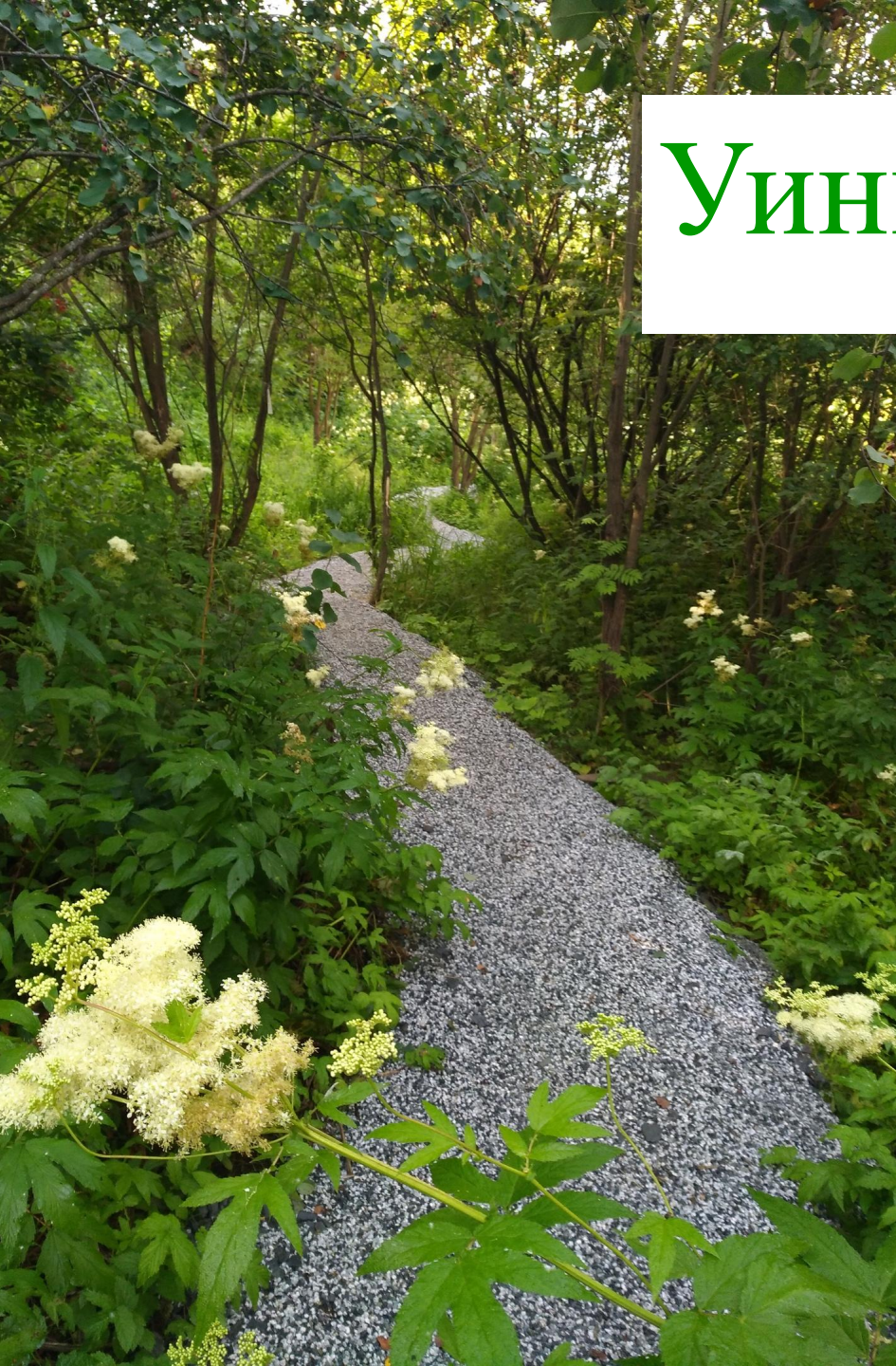
ТОС «Садовый» г. Пермь
Уинская, 36 тел.260-97-34



Канада



Уинка



Музей Палеозой

Владислав Тимофеев и

Алексей Плюснин

р. Уинка

Пермь 2018





Дом Ста Птиц

Команда Подари

Планете Жизнь

р. Уинка

Пермь 2018



АРТОБЪЕКТЫ



Гусеница

Александр

Жунев

р. Егошиха

Пермь 2017



Зри в Корень

[Stan Rik](#)

р. Егошиха
Пермь 2017

Белый мост

Денис Баукаев

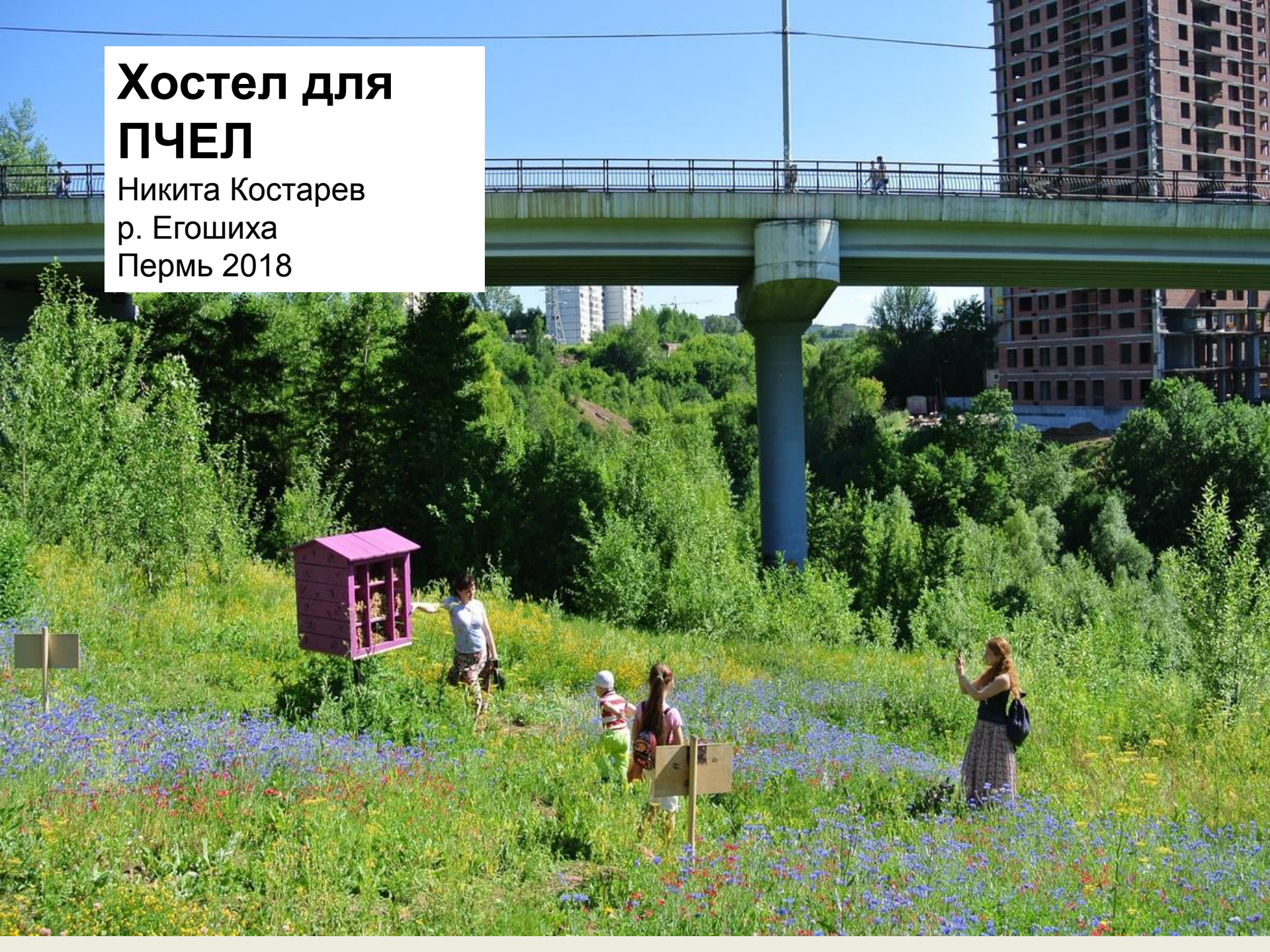
р. Егошиха

Пермь 2017



Хостел для ПЧЕЛ

Никита Костарев
р. Егошиха
Пермь 2018





Малые реки – Легкие города

Антон Черемных
р. Егошиха
Пермь 2018



КаЛендоскоп

АртГруппа

Фрукты-Врукты

р. Егошиха

Пермь 2018

Пикник на обочине

р. Брюханиха

Артур Джаруллаев

Пермь 2018





Пандус Анаконда

Пермь 2018

A photograph of a concrete dam with graffiti. The dam is made of large concrete blocks and has a circular access hole. In the foreground, there is a river with blue water. A paved walkway runs along the top of the dam, with a few people walking. The background is filled with dense green trees.

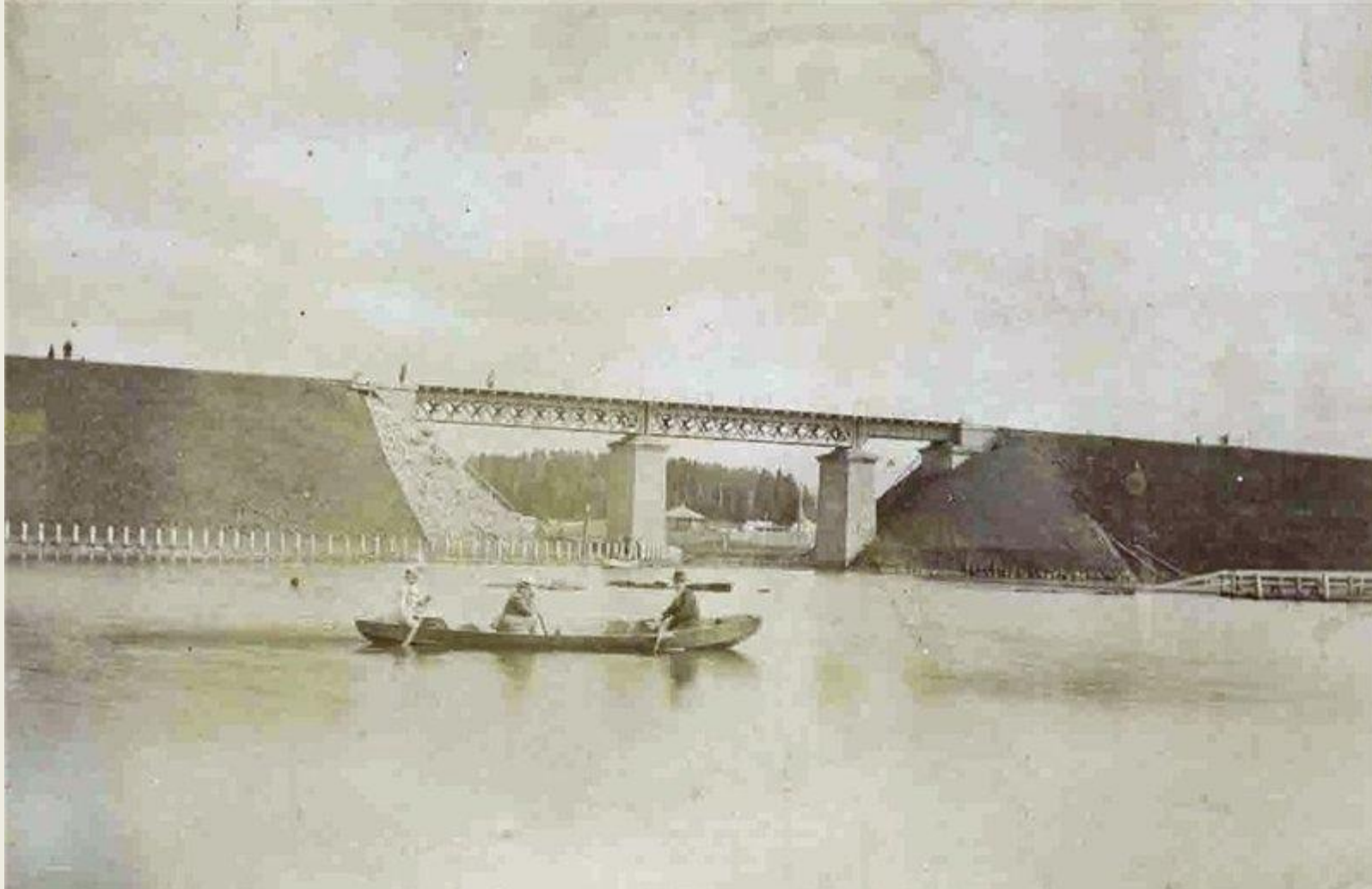
МЕЖДУ НАМИ ВОДА

ОПГ ГРУБА51
р. Кама
Пермь 2018

НАСЛЕДИЕ



Трамвайный мост - Строительство его было начато ещё до революции, в 1915 году, возобновилось в 1920 году. В мае 1926 года по мосту пошли автобусы в Мотовилиху, а в 1929 году первые трамваи. Использовался, как трамвайный до постройки северной дамбы. В настоящее время мост пешеходный. Памятник градостроительства и архитектуры регионального значения.



Виадук Заимка - железнодорожный мост через речку Данилиху Уральской горнозаводской железной дороги построен в 1978 году. В середине 19 века Данилиху в этом месте убрали под землю и под мостом сейчас проходит автомобильная и трамвайная дорога. К 300 летию Перми предполагается открыть Данилиху под мостом, от Экстрим-парка до Камы и сделать ее берега парком.



Первый водопровод на Данилихе - родник на Громовском. В 1886 году по деревянным трубам, сделанным из лиственницы, из речки Данилиха вода пошла в Александровскую губернскую больницу (ныне областная больница).



Водокачка на Егошихе. В 1915 году была построена Егошихинская насосная станция, причем вначале устроили водокачку с забором воды из деревянного колодца, заложенного в русле реки с прокладкой водовода в Пермь длиной 1600 сажень. Водовод оканчивался в районе современной площади К. Маркса, где до сих пор расположено главное хранилище чистой воды для города Перми



Водозаборная станция на реке Светлая. Водозабор на р. Светлой работает до сих пор . В русле речки Светлой был устроен деревянный водосборный колодец шестигранной формы, глубиной 2,8 сажень и шириной 2 сажени. В 40 сажнях от колодца была устроена насосная станция, где были установлены два электронасоса. Водовод в город состоял из одной чугунной трубы. Уличная водопроводная сеть была проложена длиной 21,5 версты с 15 водоразборными будками.



Мельничный мост на реке Ива. На реке Ива Кротов, один из первых жителей Костарёво, обустроил пруд. При нём была построена мельница, которая завершала целый каскад прудов и мельниц на реке Ива. Со всей округи на мельницу везли рожь, овёс, черёмуху. Известно, что дом хозяина мельницы стоял у плотины, к которой спускается улица Кунгурская (б. Костарёвский переулок). А при слиянии Ивы и Талажанки стояла деревянная часовня.



Парк Пионерии. Во время работы Валентина Леонидовича Миндовского в ГорЗеленСтрое был спроектирован парк Пионерии вдоль речки Уинки от улицы Ушинского до реки Ива в нижнем Садовом. В 1972 году совместно со школьниками соседних школ от центрального входа от улицы Ушинского была высажена уникальная аллея плакучих ив свердловской селекции. У стадиона Трудовые резервы высажены пирамидальные тополя и лиственницы. Сейчас эти посадки вошли в полную силу и радуют нас своей красотой.

ОБНАЖЕНИЯ ПЕРМСКОГО ПЕРИОДА

Егошиха под музеем ПерММ





Егошиха у завода
Шпагина



Мулянка, Андроновский
лес

Таложанка, рядом с
устьем



Речные долины Перми - Потенциал для развития города нового типа



Григорьев Александр
Надеждин Владимир
Андреев Александр
Колотайкин Александр