



Водные ресурсы — воды, пригодные для использования в хозяйстве страны.

Ресурсы пресной воды

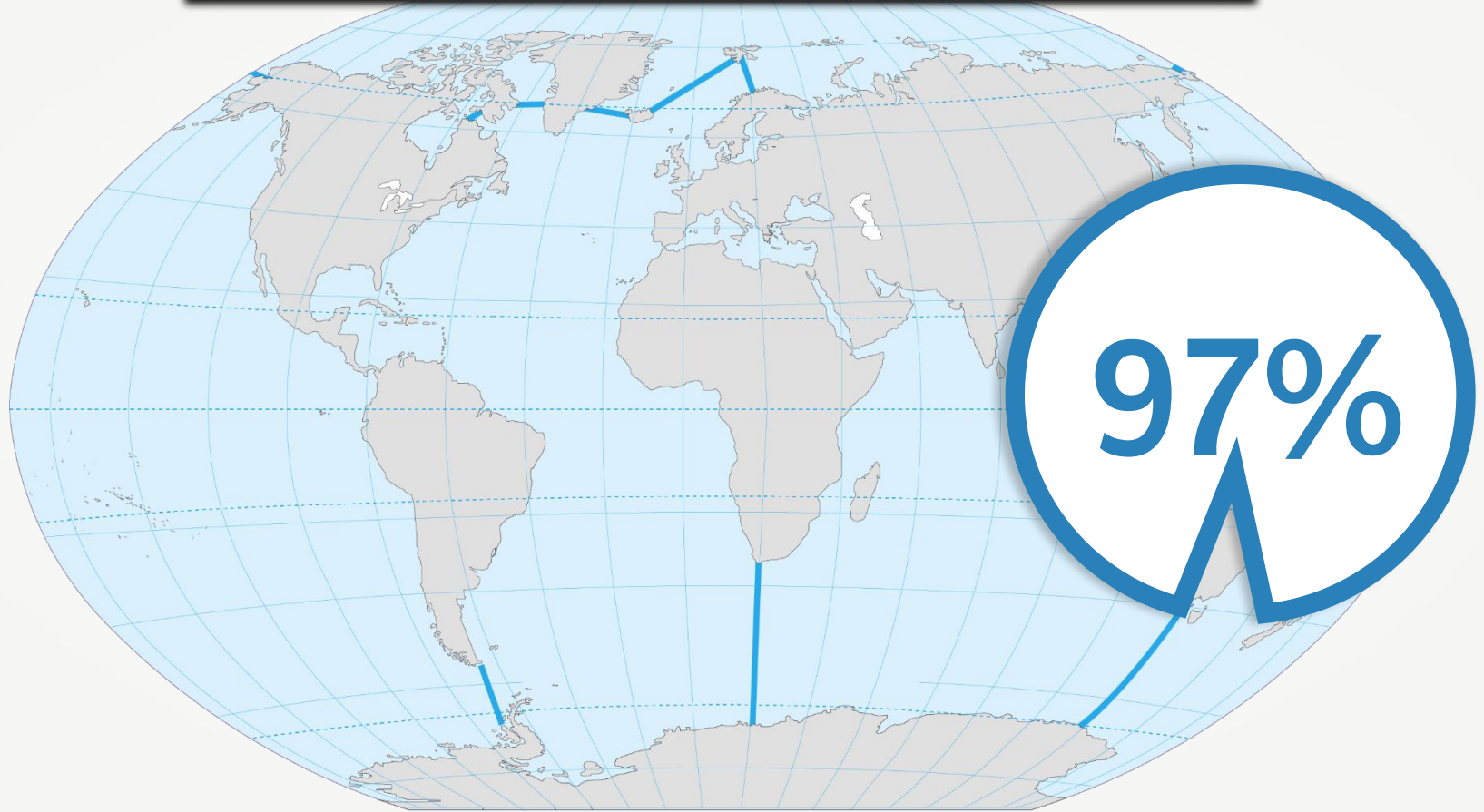
< 3%

общего объёма
гидросферы



Общий объём вод гидросферы —
1,4 млрд км³.

Мировой океан




Вечные снега и льды



2%

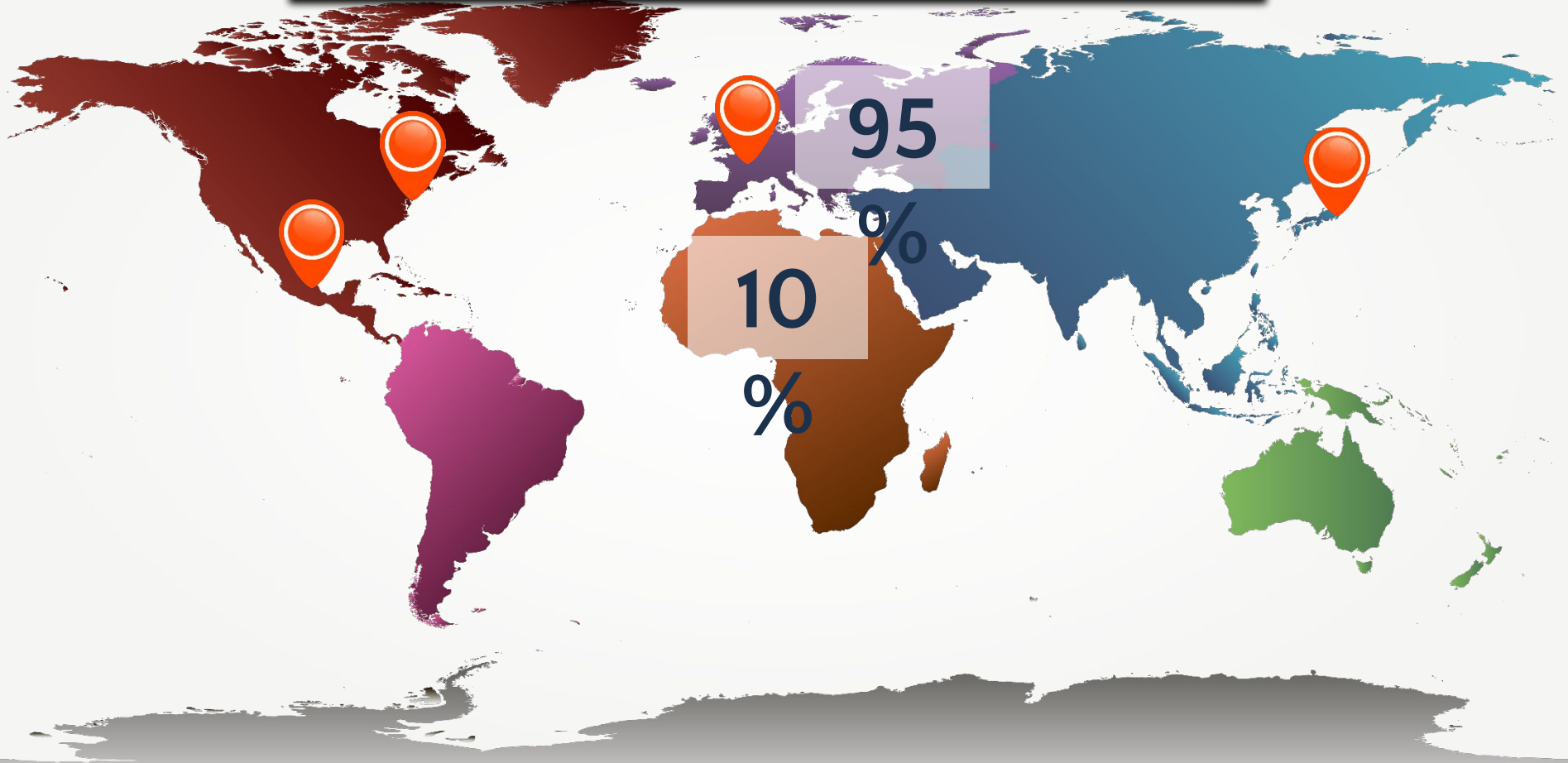
Подземные воды

An infographic illustrating groundwater levels. The top part shows a landscape with mountains, a river, and a lake. A red ship and a boat are on the water. A large blue callout bubble with a white background and a blue border contains the text '0,5%'. Below the surface, a cross-section shows the ground layers: a top green layer, a yellow layer, and a brown layer. A blue line representing the groundwater table is shown below the yellow layer, with the text 'подземные воды' (groundwater) written in white. The callout bubble points to the groundwater table.

0,5%

подземные
воды

Обеспеченность пресной водой



Речные воды

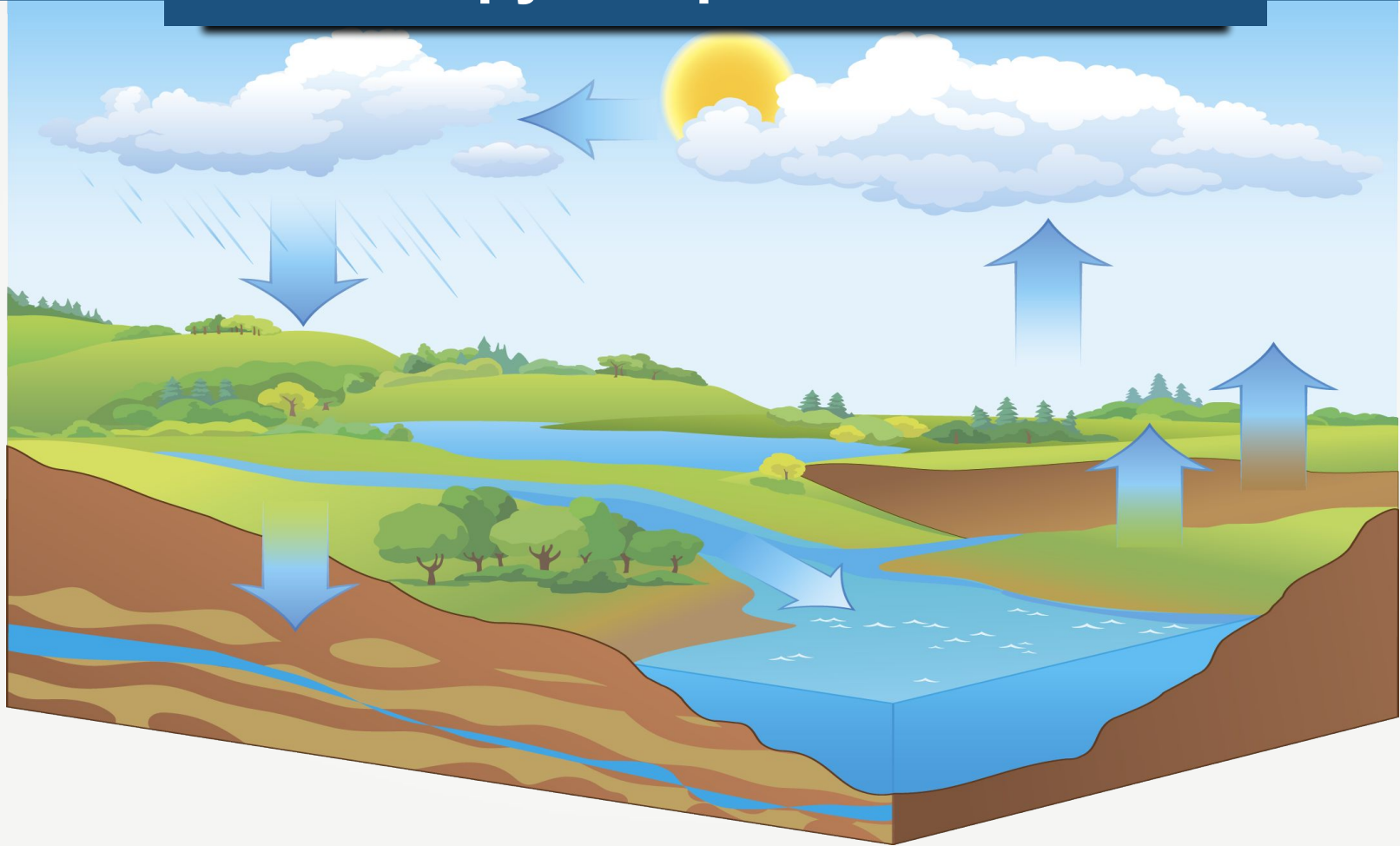
41,7

ТЫС. КМ³

4

ТЫС. КМ³ В ГОД

Круговорот воды





Страны с наибольшей водобеспеченность

ю:

- Суринам;
- Конго;
- Гайана;
- Папуа-Новая Гвинея;
- Габон.

Проблемы использования водных ресурсов

```
graph TD; A[Проблемы использования водных ресурсов] --> B[неравномерность распределения речного стока по планете и возможный дефицит воды в некоторых районах]; A --> C[плохое качество воды]
```

неравномерность
распределения речного
стока по планете и
возможный дефицит воды
в некоторых районах

плохое качество воды



1/3

поверхности
суши

- **северный** (Сахара, пустыни Азии);
- **южный** (пустыни Намиб, Калахари, Атакама, пустыни Австралии).

Отсутствие в пустынях воды препятствует заселению этих территорий.

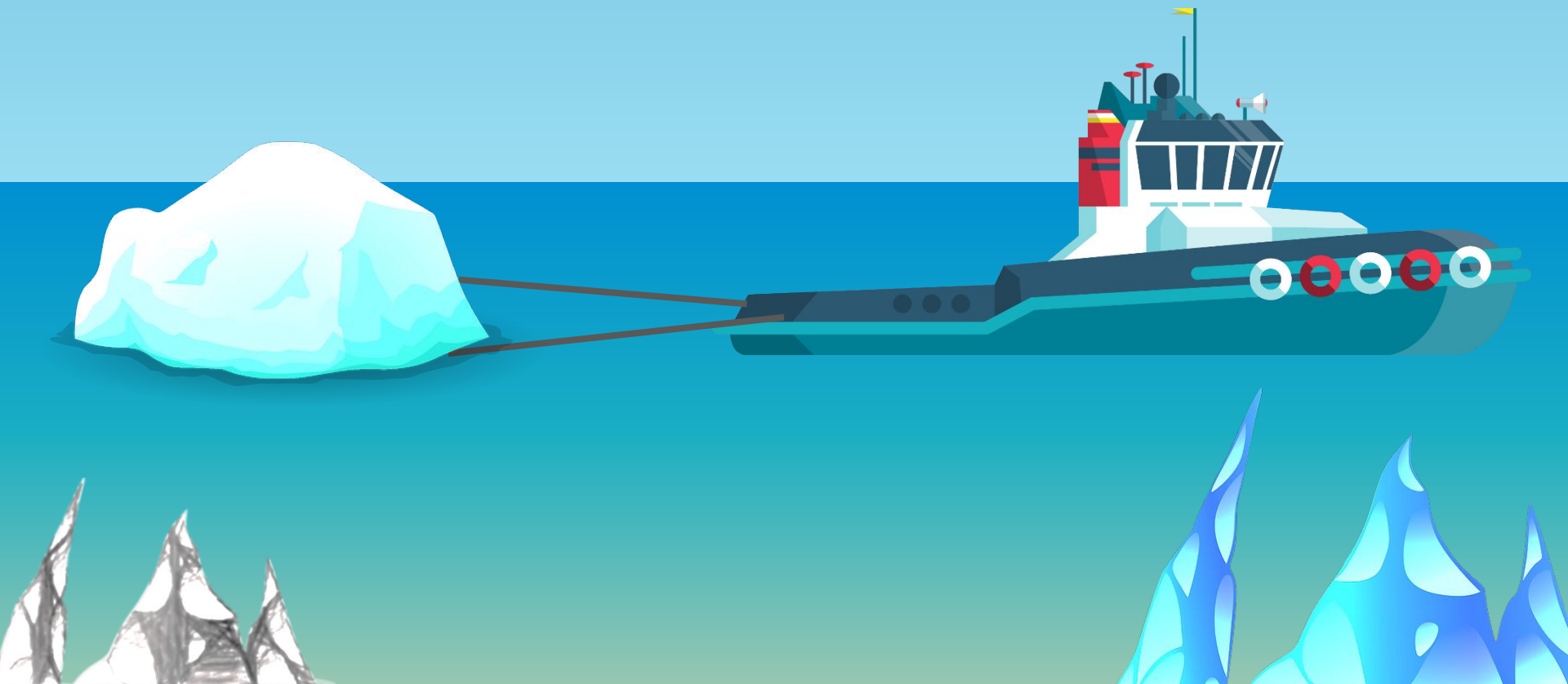


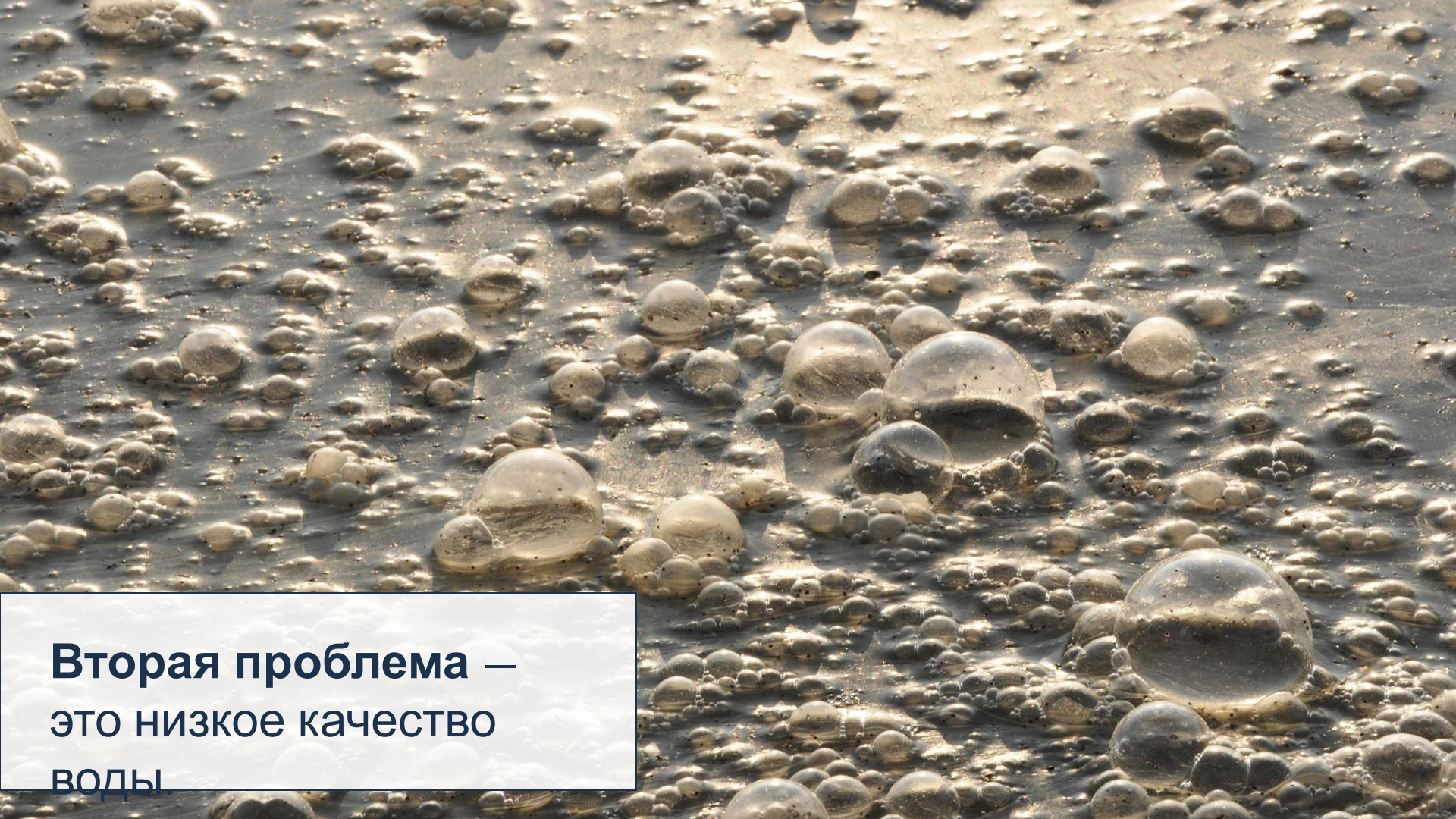






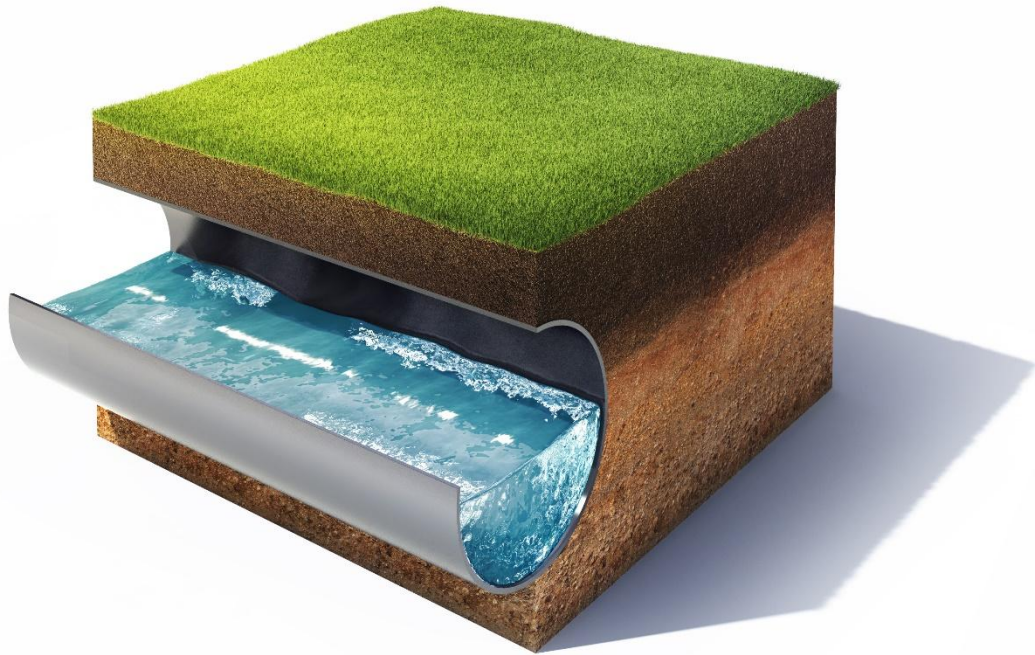
Буксировка айсбергов





**Вторая проблема —
это низкое качество
воды**





Сточные воды — вода в сильно изменённом виде, наполненная разнообразными загрязняющими веществами.

Сточные воды

```
graph TD; A[Сточные воды] --> B[Промышленные]; A --> C[Сельскохозяйственные]; A --> D[Коммунально-бытовые];
```

Промышленные


Сельскохозяйственные

Коммунально-бытовые





90%
загрязняющих
веществ



**Сельское хозяйство —
крупнейший потребитель
воды.**



Дождевальная
установка



Очистное сооружение





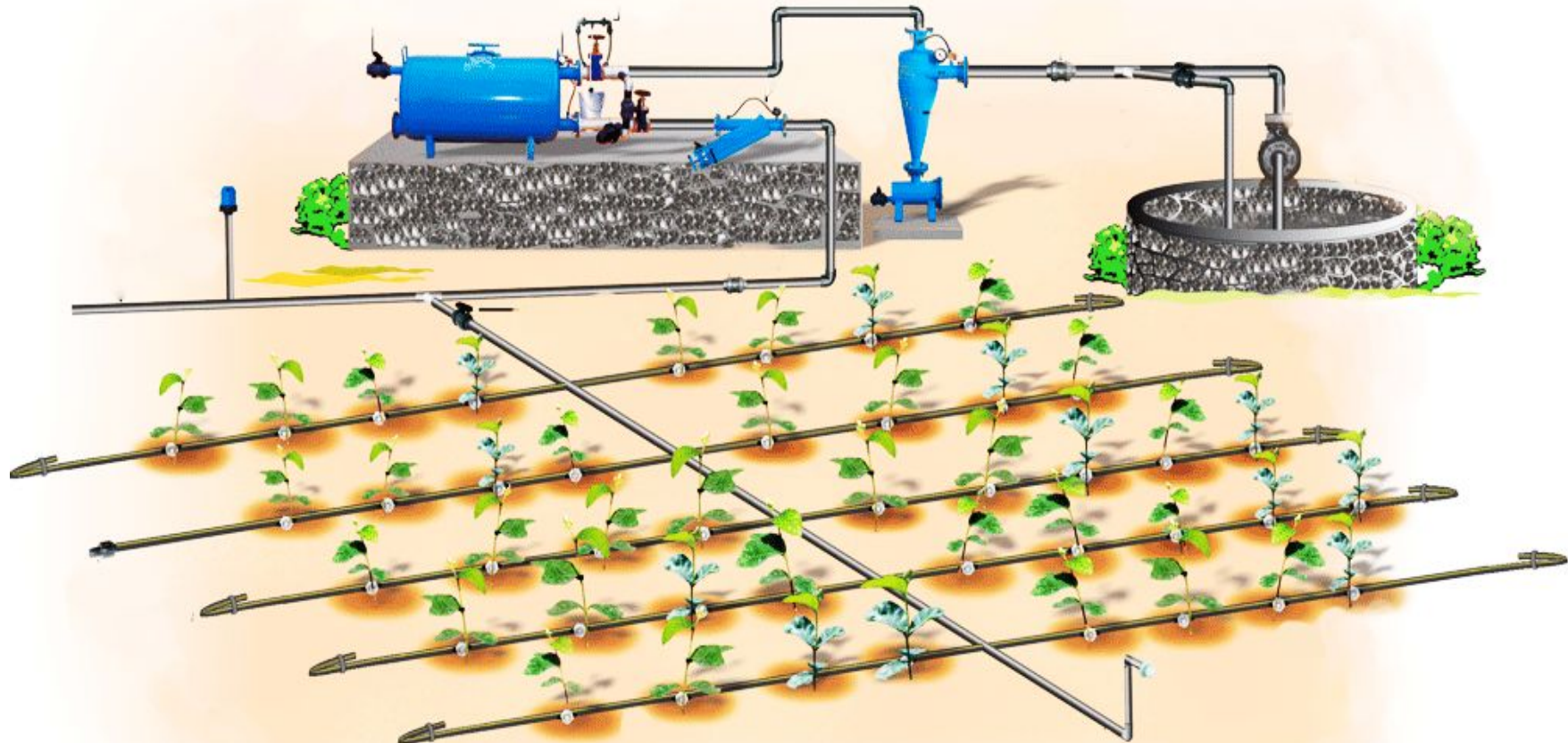
Река
Рейн

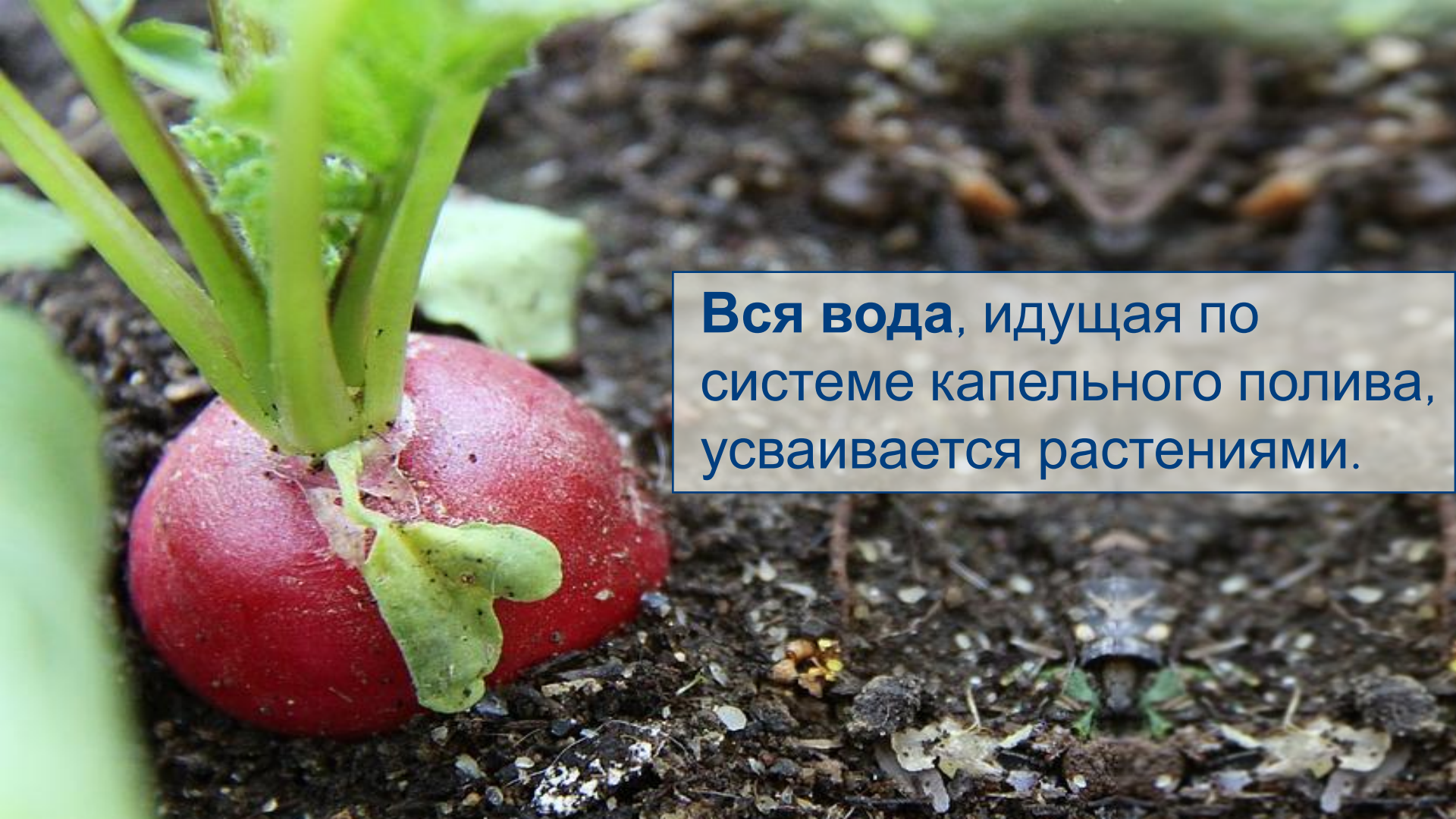


Река
Рейн

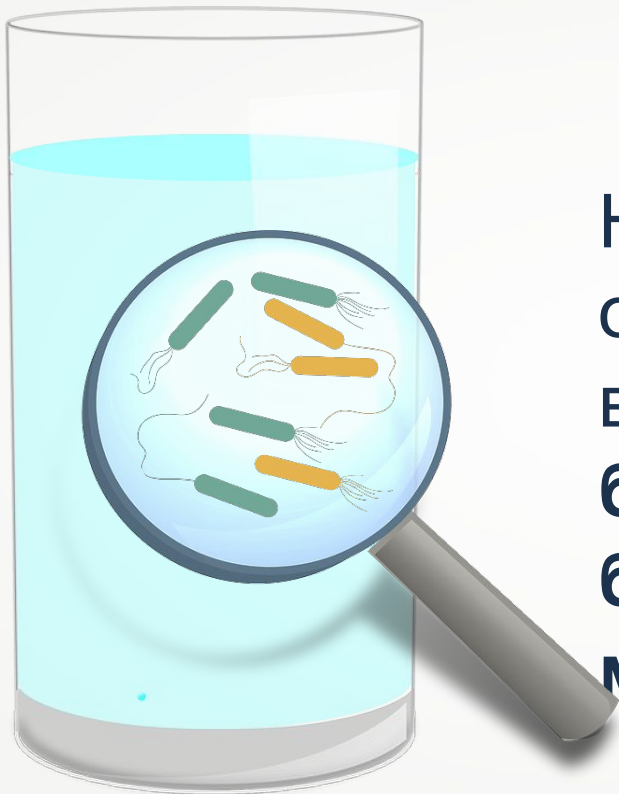


Капельный полив





Вся вода, идущая по системе капельного полива, усваивается растениями.



Необходимо решать ещё одну проблему качества воды — наличие в воде **болезнетворных бактерий и микроорганизмов.**

