

ГАПОУ
ТУЙМАЗИНСКИЙ
ГОСУДАРСТВЕННЫЙ
ЮРИДИЧЕСКИЙ КОЛЛЕДЖ
ПРЕДСТАВЛЯЕТ



**«Башкирский дикий мед –
национальное достояние
республики»**

Исследование подготовили:

Наталья Александровна Алёшина

Студентка 2 курса

ГАПОУ ТГЮК

Научный руководитель:

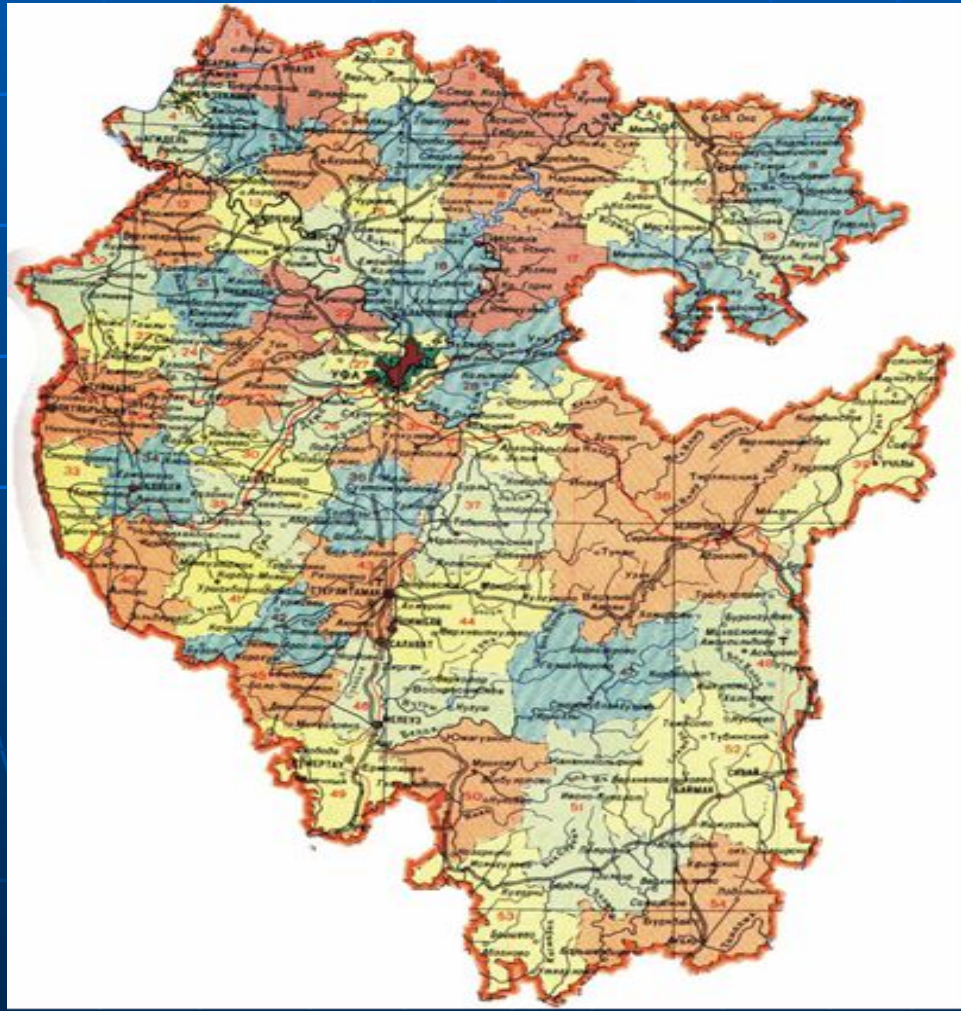
Людмила Викторовна Хивинцева, к.п.

Н.



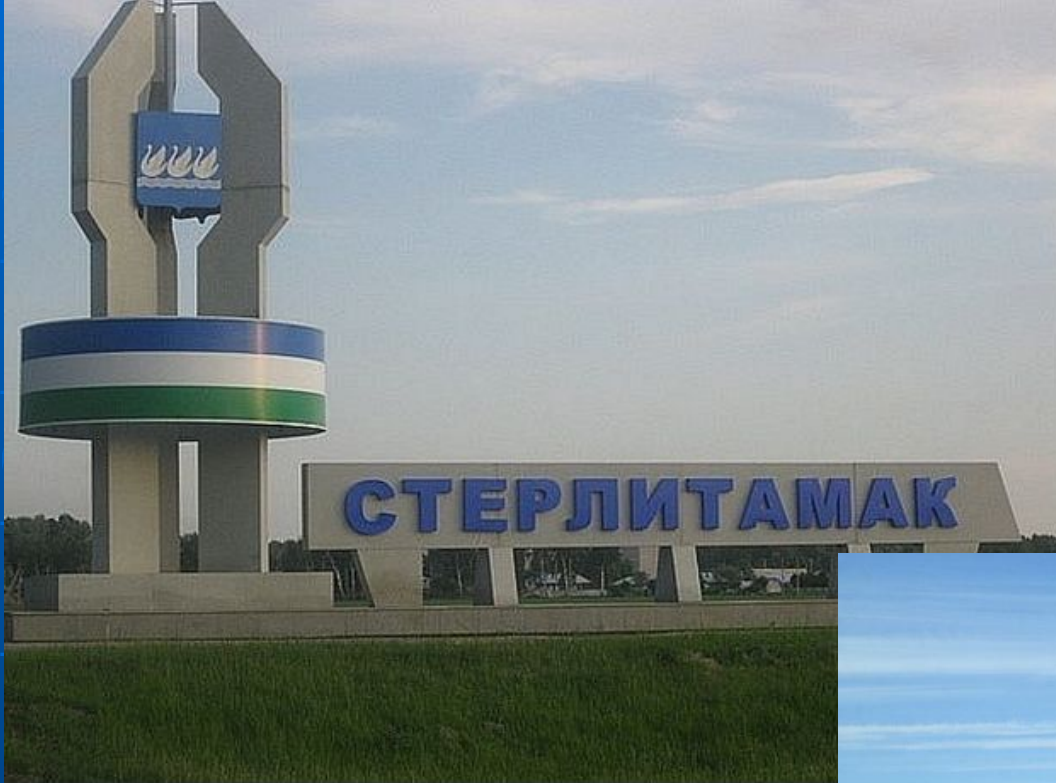
Республика Башкортостан – один из наиболее экономически сильных и стабильных регионов России

Площадь Башкортостана составляет 143 тыс. кв. км, протяжённость с севера на юг – 550 км, с запада на восток – 430 км.



Наиболее крупные города республики – Уфа





Салават












ОСОБО ОХРАНЯЕМЫЕ ТЕРРИТОРИИ РОССИИ

MyShared



**В республике находится 218
особо охраняемых
природных территорий
различных категорий
федерального и
республиканского значения**

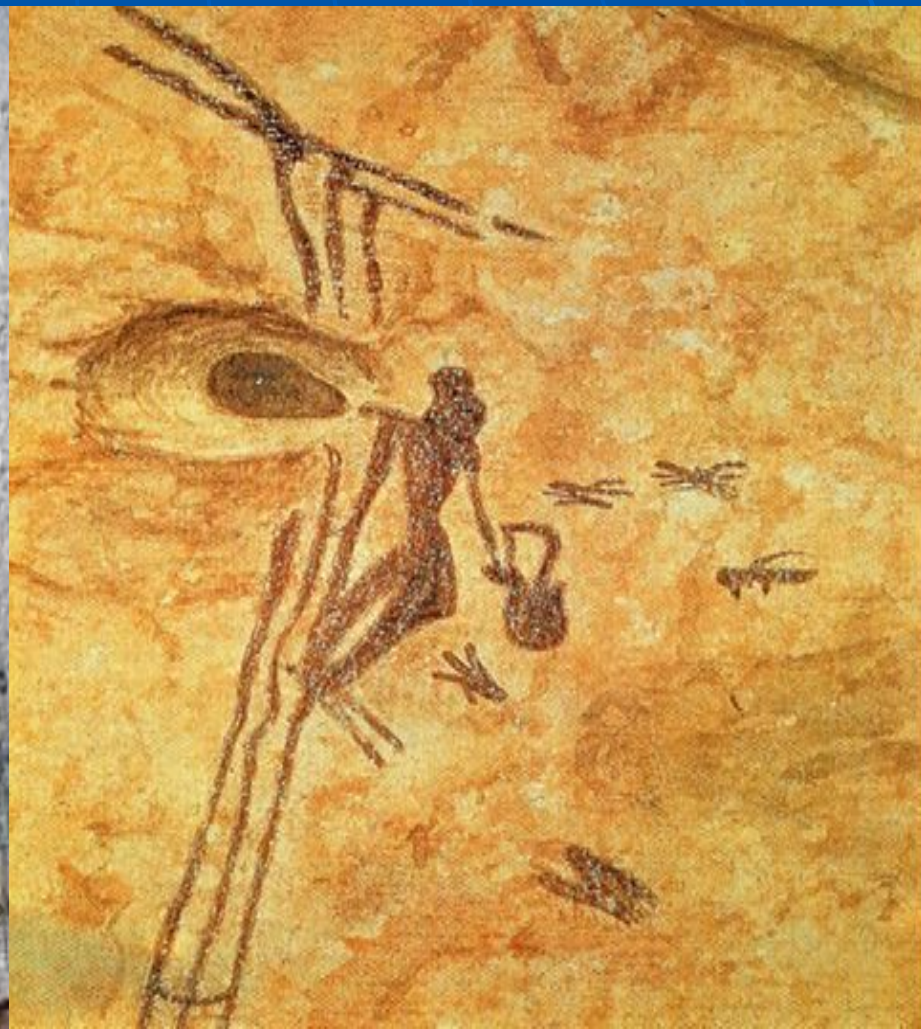


*Башкирский мед,
вам здоровье принесет!*



Башкортостан всегда
славился своим мёдом,
и пчеловодство
является древним
промыслом башкир

По одной из версий даже название башкирского народа происходит от тюркских слов « баш »(голова)и «корт» (пчела). Наскальные рисунки, найденные в пещерах Бурзянского района, свидетельствует о том, что в этих местах мёд добывали ещё первобытные люди



В далеком прошлом в историческом плане
следует различать три ступени развития
пчеловодного промысла башкирского народа
1) примитивное пчеловодство (бортничество)



2) бортевое пчеловодство



3) пасечное пчеловодство



Примитивное пчеловодство (бортничество)

– это начальная форма промыслового использования пчел. Первоначально задача человека, занятого сбором дикого меда, заключалась в том, чтобы найти дерево с ульем диких пчел, отметить его **тамгой (личный знак)**, время от времени наведываться к своему дереву и **снимать часть меда**



В XVII веке стало популярным **бортевое пчеловодство** – это уже относительно высокая форма организации пчелиного промысла



По технике ведения бортевое пчеловодство не имело существенных отличий от бортничества. При бортевом пчеловодстве, как и при бортничестве, жилищем для пчел служили искусственно подготовленные или приспособленные естественные дупла борти, так же осуществлялась заселение бортей пчелами и отбор меда



Для борти выбиралось прямое, высокое дерево. На высоте 8-10 метров выдалбливалось продолговатое в высоту дупло. Завершив все работы, мастер обязательно выжигал на стволе дерева свою тамгу, по которой все могли определить, кому принадлежит это дупло с бортью.



Бортенные угодья всегда ценились с тем же высоко. Бортн передавалась от отца к сыну и могла использоваться 150 лет. После того, как начала стремительно развиваться индустрия появились фабрики, предприятия, выстраивались целые города, начали активно уничтожать древесину, и бортенное пчеловодство практически пропало, стало уцербным. Пчеловоды нашли выход с этой ситуации и переносили бортн к своему дому, таким способом они не только сохраняли пчел от гибели, но и получали большое количество полезного меда



В середине XVIII века башкиры стали переходить к пасечному пчеловодству, начали срубать в лесах дупла с пчелами и вывозить их к постоянному месту жительства. Использовались колодные улья, затем рамочные улья, изобретенные в 1814 году выдающимся русским пчеловодом П.И. Прокоповичем



В настоящее время Башкортостан – единственное место на земле, где сохранилось бортовое пчеловодство (добыча дикого лесного меда). Дикая медоносная пчела обитает в Башкирии и в предгорьях Гималаев – в Непале. Непальскую дикую пчелу иногда называют серой или скальной гималайской пчелой. Научное название гималайской пчелы – как самой крупной медоносной пчелы в мире – лабориоза. Эти пчелы достаточно активные и агрессивные, поэтому «медовая охота» для нетренированного человека – предприятие крайне опасное



Но в Непале до сих пор существуют целые роды, которые на протяжении, как минимум, столетий занимаются добычей меда. Мед, который распространен в предгорьях Гималаев – это горный дикий сбор. Такой сбор отличается своим вкусом и цветом – это почти белый мед. Такой дикий мед собирается на большой высоте



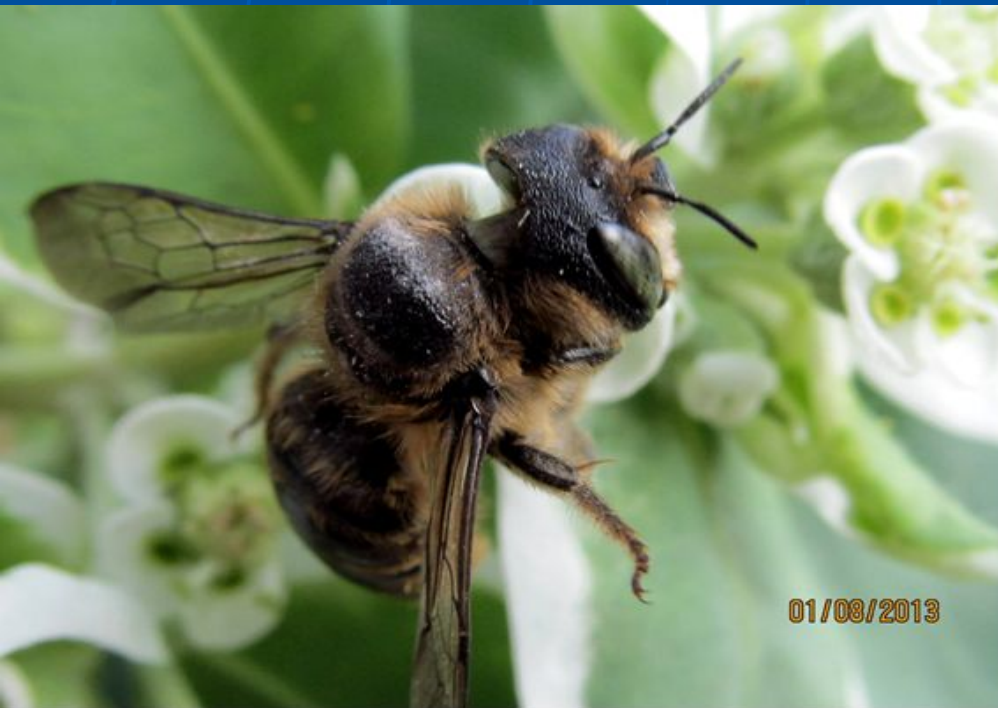
В Башкортостане дикая медоносная пчела обитает в Бурзянском районе, поэтому ее часто называют «бурзянкой». Генофонд этой уникальной пчелы охраняется в специальном пчелином заповеднике Башкирии Шульган-Таш



Государственный природный заповедник
«Шульган-Таш» учреждён 25 октября 1958
года. Эксперты ЮНЕСКО высоко оценили
биоразнообразие заповедника



Бурзьянская медоносная пчела отличается от других пчел темно-серой без желтизны окраской; она заготавливает мед в естественных и искусственных дуплах деревьев, которые называются борти, отсюда и название дикого меда – бортовой мед.



Дикий лесной башкирский мед отличается по цвету: он темно-коричневый, с большим количеством перги и воска



В наше время дикая медоносная пчела как исчезающий вид, занесена в Красную книгу России и стала объектом Красной Книги Башкортостана

КРАСНАЯ КНИГА РЕСПУБЛИКИ БАШКОРТОСТАН



КРАСНАЯ КНИГА
Республики
Башкортостан



**КРАСНАЯ
КНИГА**
Республики
Башкортостан



Пальчатокоричневик желто-белый



Кубышка малая



Пчелы узкоконечейки



Сиднеевское

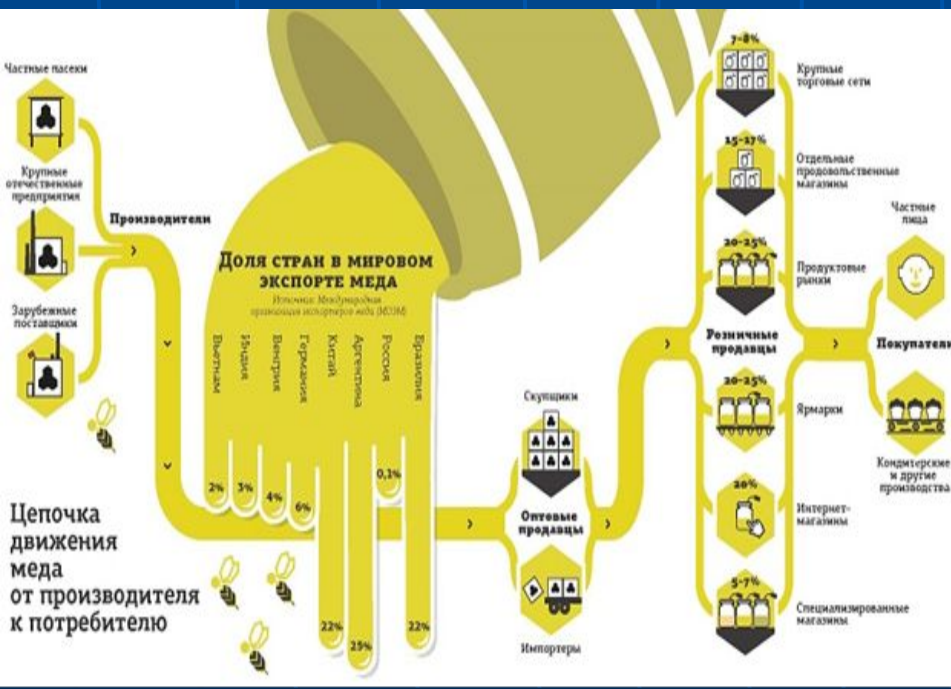


Пчелы гибридные



Ломонос Зварский

Настоящий башкирский мед по своим целебным качествам уникальнЫй и не имеет аналогов в мире За рубежом башкирский мед продается только в самых дорогих элитных ресторанах. Башкирский мед отмечен наибольшим количеством медалей на международных выставках



С точки зрения практики проведено исследование по определению качества башкирского меда, выработаны рекомендации, оформлен буклет.

Спасибо за внимание !