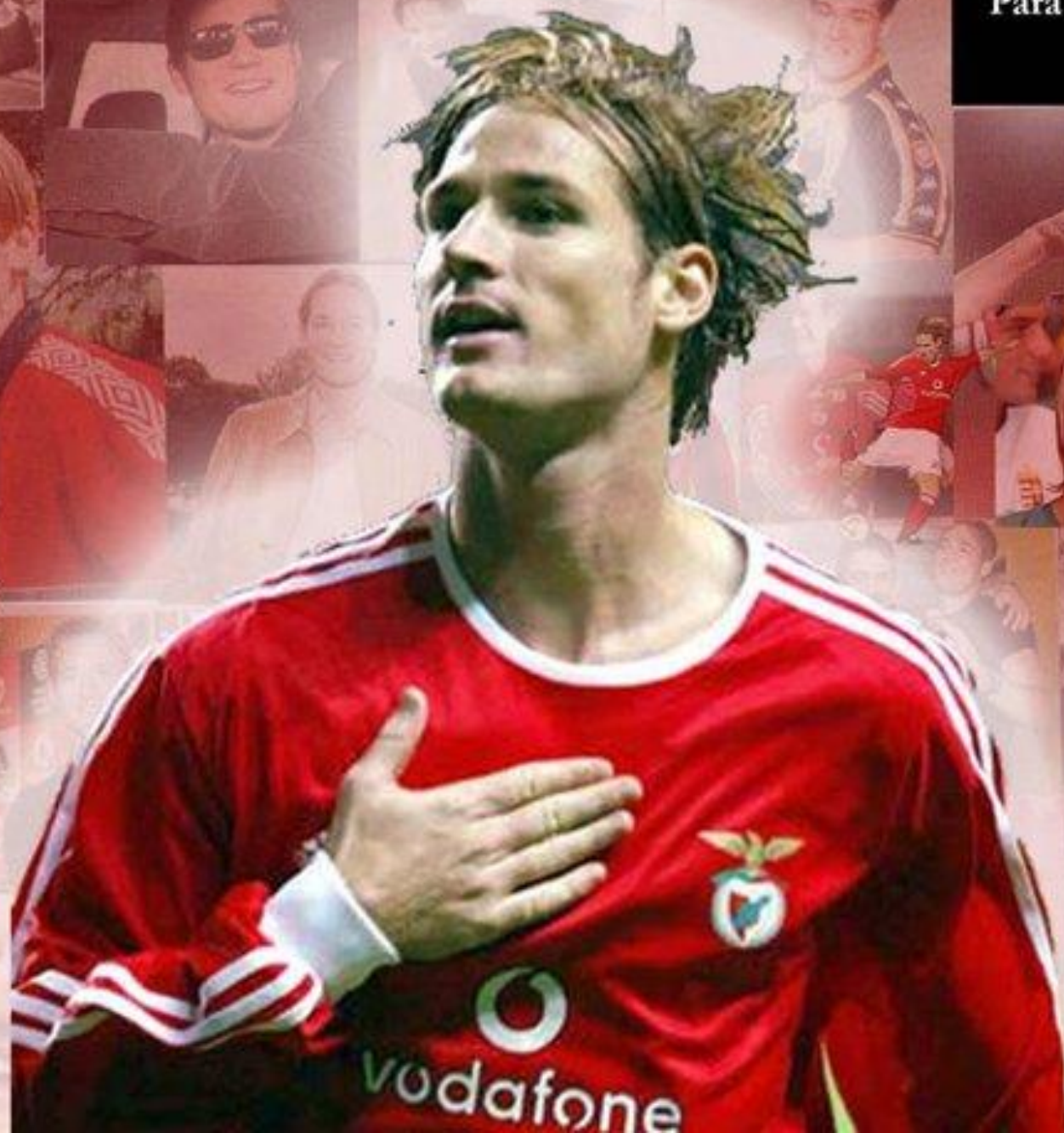


Para sempre...
...Fehér

MCS Productions



МУНИЦИПАЛЬНОЕ БЮДЖЕТНОЕ ОБЩЕОБРАЗОВАТЕЛЬНОЕ УЧРЕЖДЕНИЕ СРЕДНЯЯ
ОБЩЕОБРАЗОВАТЕЛЬНАЯ ШКОЛА №7
Г. МИНЕРАЛЬНЫЕ ВОДЫ
МИНЕРАЛОВОДСКОГО РАЙОНА СТАВРОПОЛЬСКОГО КРАЯ.



Первая помощь при острой сердечной недостаточности и инсульте.

*Автор: учитель ОБЖ
высшей квалификационной категории
Скобцова Анна Валентиновна.*



Цели урока:

Деятельностная цель:

- *формирование познавательного интереса посредством применения ИКТ; осознание проблемы опасности заболеваний сердечнососудистой системы человека; содействие формированию понимания и оценки факторов риска, отрицательно влияющих на здоровье человека, расширение кругозора обучающихся, проектирование правил первой медицинской помощи при острой сердечной недостаточности и инсульте.*

Образовательная цель:

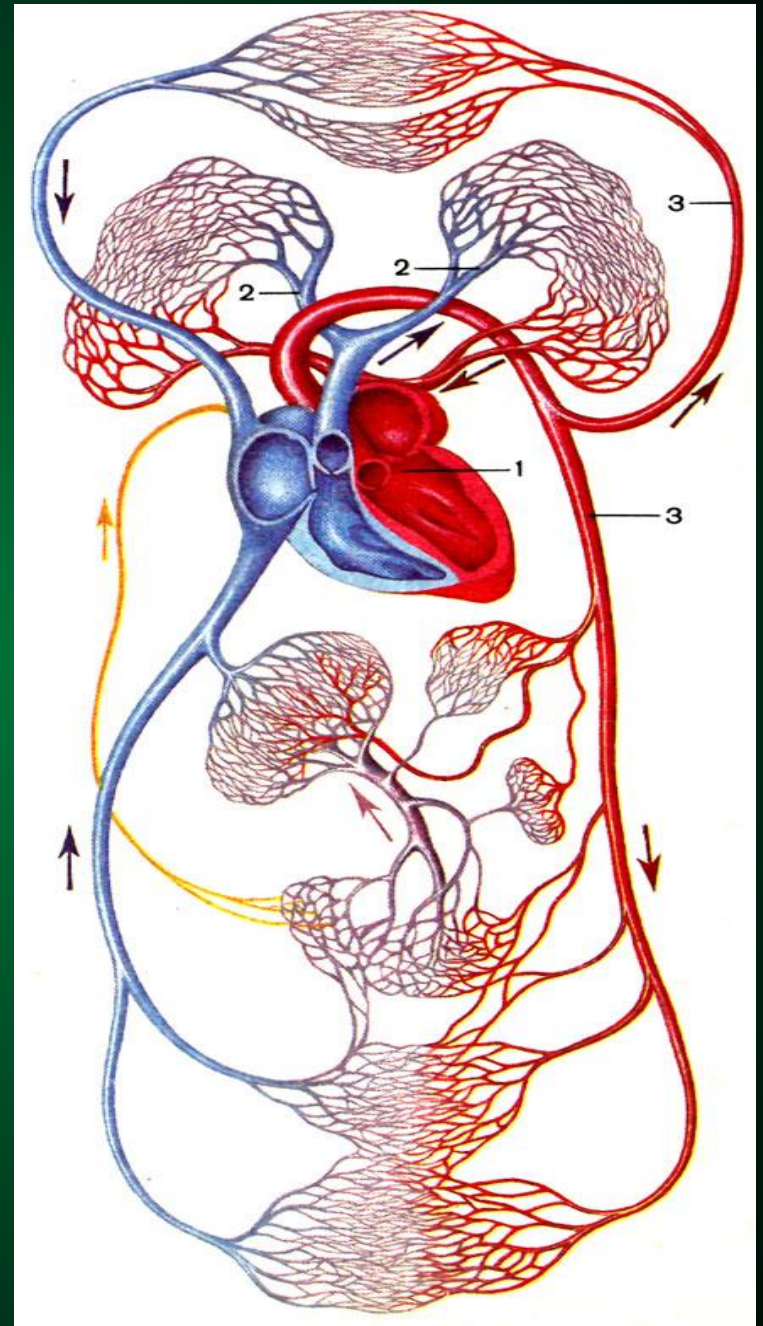
- *-изучение материала по теме «Первая медицинская помощь при острой сердечной недостаточности и инсульте»;*
- *- ознакомление обучающихся с правилами экстренной медицинской помощи при нарушении сердечной деятельности.*

Воспитательная цель:

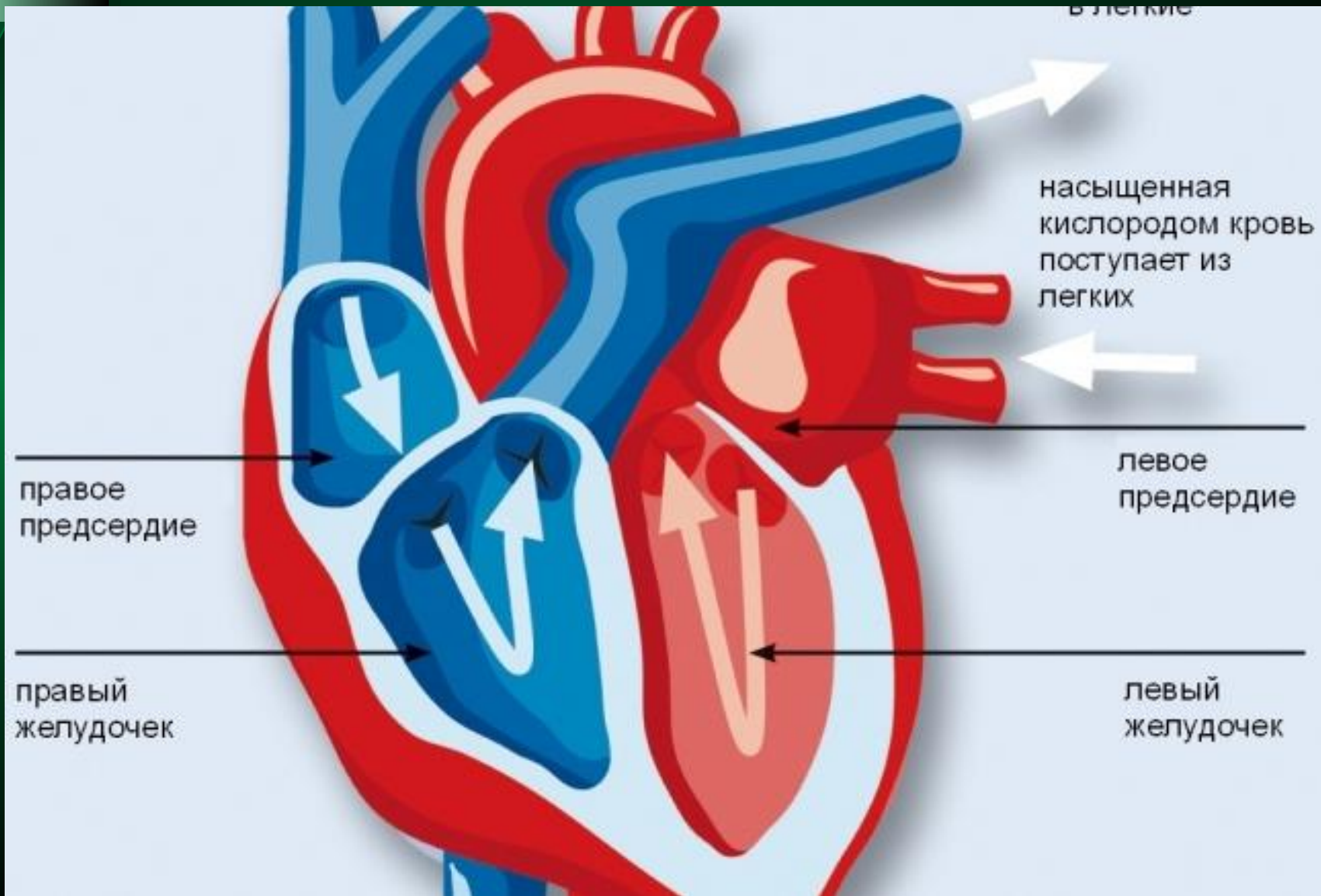
- *Воспитывать бережное отношение к своему здоровью, стремление оказать помощь кому-либо в ЧС*



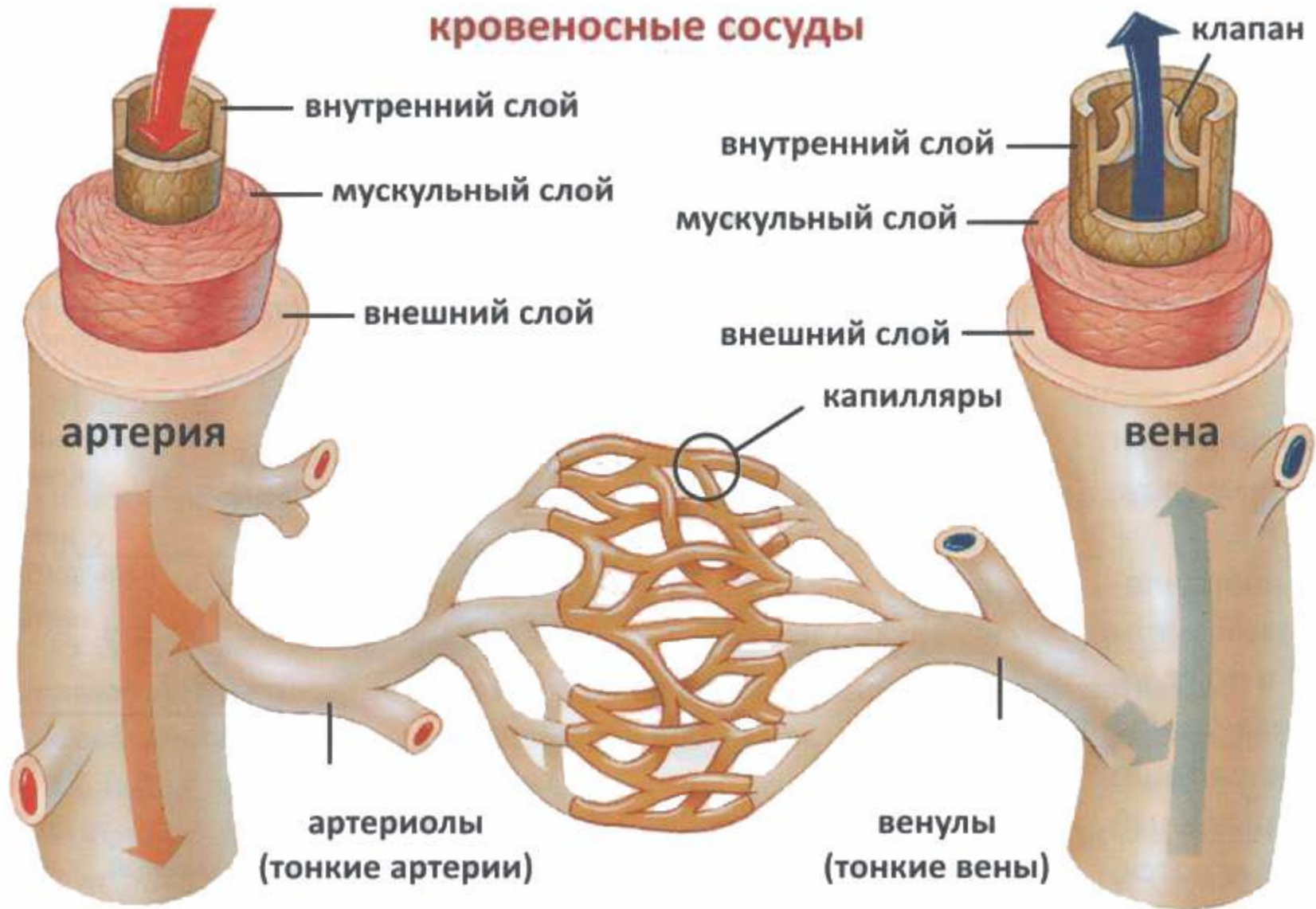
Сердечно- сосудистая система



Сердце



кровеносные сосуды





Вопросы урока:

1. Какие сердечные болезни, дают острые приступы, угрожающие жизни?
2. Что такое острая сердечная недостаточность и инсульт?
3. Знаете, ли вы симптомы этих заболеваний?
4. Что нужно делать, если при вас с человеком случился сердечный приступ?
5. Чего делать нельзя?



Сердечная недостаточность

- — это патологическое состояние, характеризующееся недостаточностью кровообращения вследствие снижения насосной функции сердца.
- Выделяют:
- острую сердечную недостаточность
- хроническую, развивающуюся в течение нескольких недель, месяцев, лет.



Основные причины сердечной недостаточности


- могут быть заболевания сердца: ревматические пороки, инфаркты, миокардиты (воспаление миокарда при различных заболеваниях в результате повреждения миокарда инфекционными агентами), а также длительная перегрузка сердечной мышцы, приводящая к ее переутомлению.



По скорости проявления
выделяют:

- - **острую сердечную недостаточность**, возникающую почти внезапно или в течение нескольких часов
- - **хроническую**, развивающуюся в течение нескольких недель, месяцев, лет.

Оказание ПМП при острой сердечной недостаточности



Придать пострадавшему удобное полусидящее положение и обеспечить приток свежего воздуха (открыть форточку, окно, дверь), освободить грудную клетку.

Побрызгать пострадавшему на лицо и шею прохладной водой и дать понюхать нашатырный спирт

Обложить пострадавшего грелками

Дать пострадавшему валидол, или нитроглицерин (под язык), или корвалол (40 капель на 100 мл. воды)

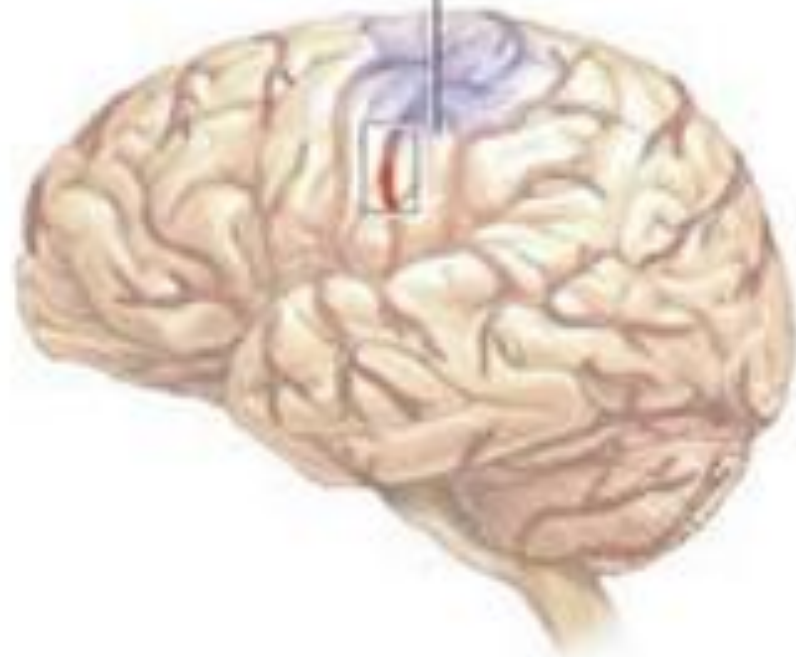
Срочно вызвать «скорую помощь- 03»

Инсульт — это острое нарушение кровообращения в ГОЛОВНОМ МОЗГЕ, вызывающее гибель мозговой ткани.



Сгусток
крови

Мёртвая
ткань
ГОЛОВНОГО
МОЗГА





Основные причины инсульта

- могут быть: **гипертоническая болезнь** (заболевание, характеризующееся повышением артериального давления крови (АД), для людей среднего возраста давление 140/90 считается повышенным),
- **атеросклероз** (заболевание, характеризующееся снижением растяжимости (эластичности) крупных и средних артерий и сужением просвета между ними, и как следствие — ухудшение работы сердечно-сосудистой системы);
- **заболевание крови.**



Геморрагический инсульт

Отмечается внезапная потеря сознания, вплоть до комы (состояние глубокого угнетения центральной нервной системы, характеризующееся утратой сознания и реакции на внешние раздражители, расстройством регуляции жизненно важных функций организма), больной падает. Наблюдается приток крови к лицу (гипермия лица), пот на лбу, усиленная пульсация сосудов на шее, хриплое, громкое, kloкочущее дыхание; повышается артериальное давление, пульс резкий, иногда бывает рвота. Глазные яблоки часто отклонены в сторону. Определяются паралич верхней и нижней конечностей на стороне, противоположной очагу кровоизлияния в мозг, и нарушения речи. Пассивно поднятая парализованная рука падает как плеть. Стопа ноги на стороне паралича повернута кнаружи.



Ишемический инсульт (инфаркт мозга)

Появляется головная боль, головокружение, пошатывание при ходьбе, слабость или онемение конечностей, обмороки, иногда боли в области сердца. При ишемическом инсульте паралич конечностей развивается постепенно, чаще ночью во сне или утром. Нередко возникает кратковременная потеря сознания. Лицо больного бледное, пульс слабый, артериальное давление понижено, сердечная деятельность и дыхание ослаблены.



Первая медицинская помощь при инсульте.

□Прежде всего больного необходимо удобно уложить на кровать и расстегнуть затрудняющую дыхание одежду. Голову повернуть набок, чтобы не западал язык. Очистить полость рта и дыхательные пути от слизи и рвотных масс. Положить к ногам грелку. Срочно вызвать «скорую помощь». Эвакуация больного допускается только в положении лежа и только с медработником.

Практическая работа



Оказать ПМП при инсульте.



Практическое задание 2

Разработать практические рекомендации для профилактики заболеваний сердечно - сосудистой недостаточности, и инсульта.

Каждый составляет 1-2 рекомендации






Домашнее задание:

- §16 и 23 учебника изучить.
- Сформировать буклет с рекомендациями.
- Спасибо за внимание!

Дополнительная литература:

- 
1. Марков В.В., Латчук В.Н. Основы безопасности жизнедеятельности 11 класс.
 2. Михайлович В.А. Руководство для врачей скорой помощи Санкт-Петербург «Медицина» 2003
 3. Янгсон Р.М. Первая помощь Москва Астрель 2002
 4. ru.wikipedia.org/wiki/
 5. <http://doctor.itop.net/ArticleItem.aspx?ArticleId=27>
 6. cardiology.eurodoctor.ru/heart-disease/myocardial_infarction/
 7. [/bio.1september.ru/urok/index.php?SubjectID=120020](http://bio.1september.ru/urok/index.php?SubjectID=120020)