

# Живоносный Родник

- старейший целебный источник  
города Пензы

Общественная организация  
«Центр культурно-экологической  
инициативы «Живая Вода»  
представляет результаты работы  
исследовательской группы  
«Живоносный Родник»

---

---

## *Живоносный Родник — старейший целебный источник города Пензы*

Известно ли Вам, что в самом центре города Пензы до середины XX века существовал родник, исцеляющий болезни?

Письменные свидетельства, подтверждающие эти сведения, хранятся в Пензенском краеведческом музее



## *Живоносный Родник - старейший целебный источник города Пензы*

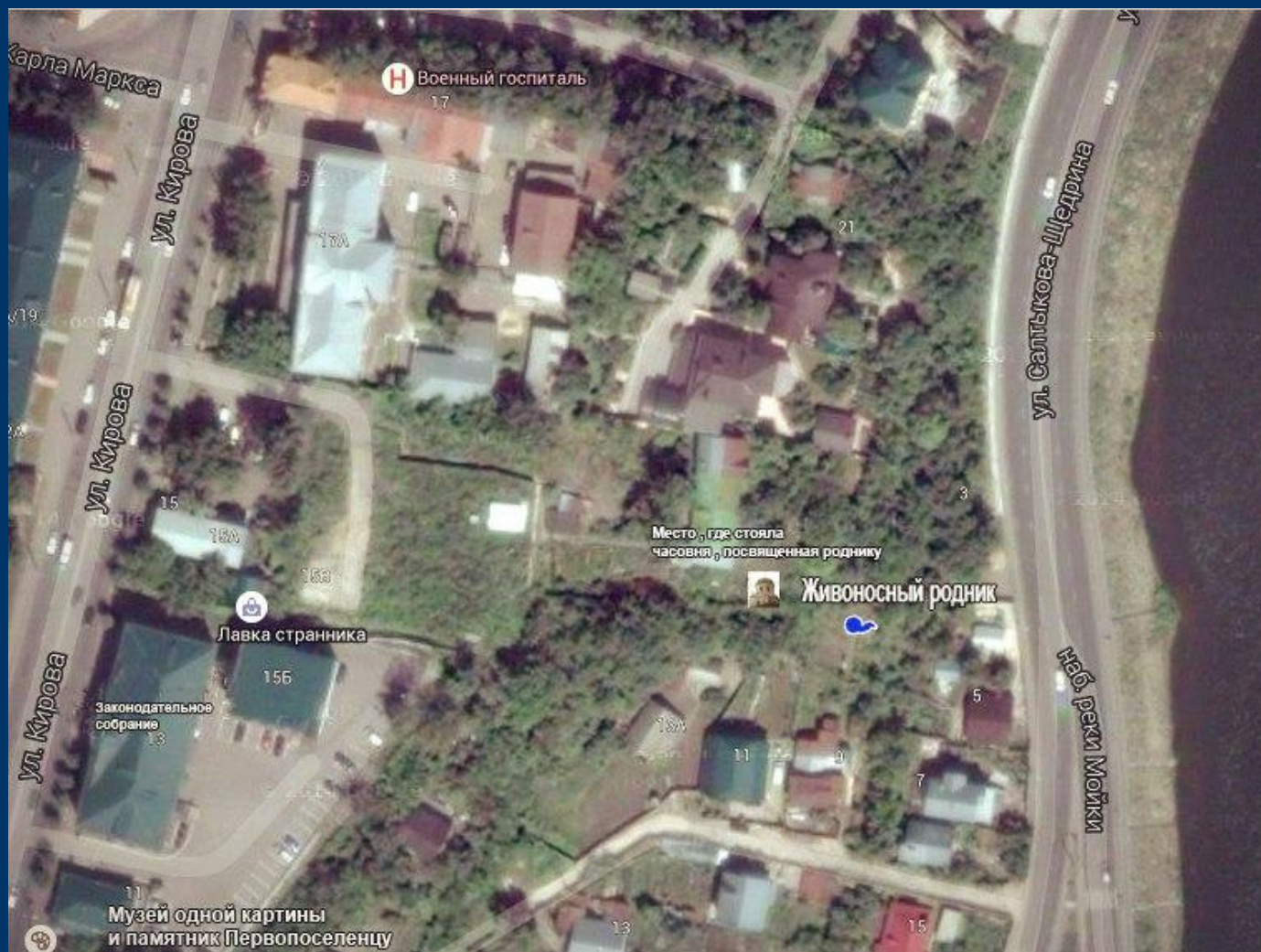
- По архивным данным родник располагался недалеко от Преображенского мужского монастыря. Внутри квартала нынешних улиц Кирова, Карла Маркса, Салтыкова -Щедрина. Это место видно от памятника Первопоселенцу





# Живоносный Родник

— старейший целебный источник города Пензы

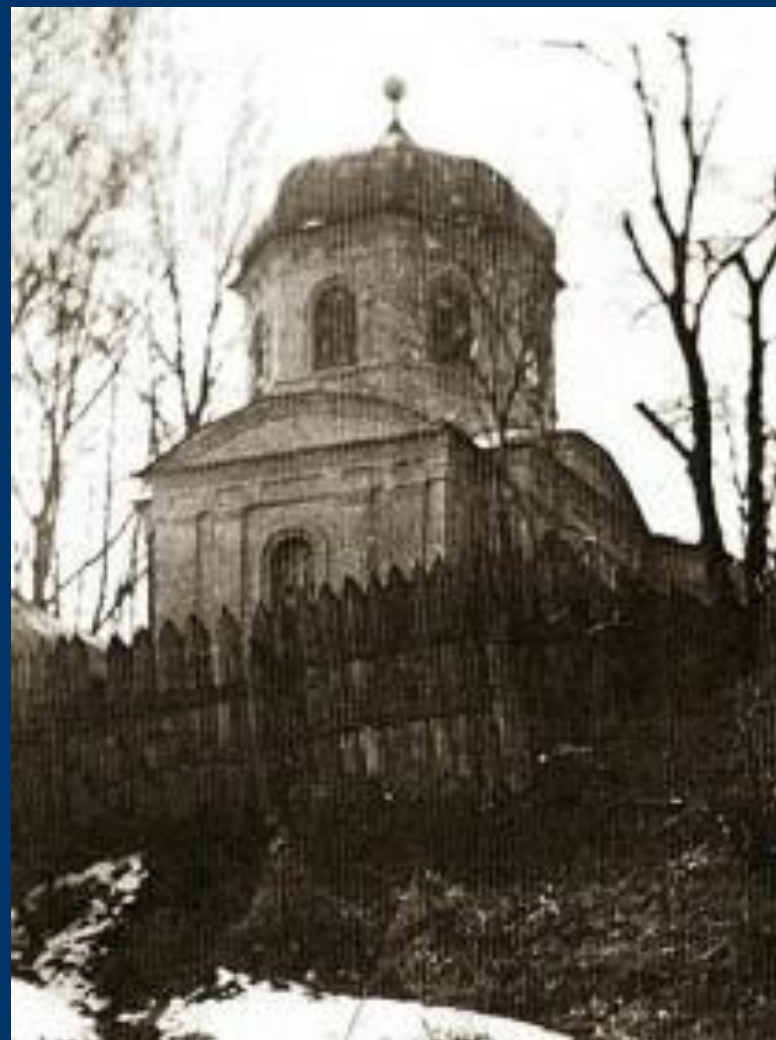


## Живоносный Родник - старейший целебный источник города Пензы

Первые сведения о роднике содержатся в архивных записях Преображенской церкви.

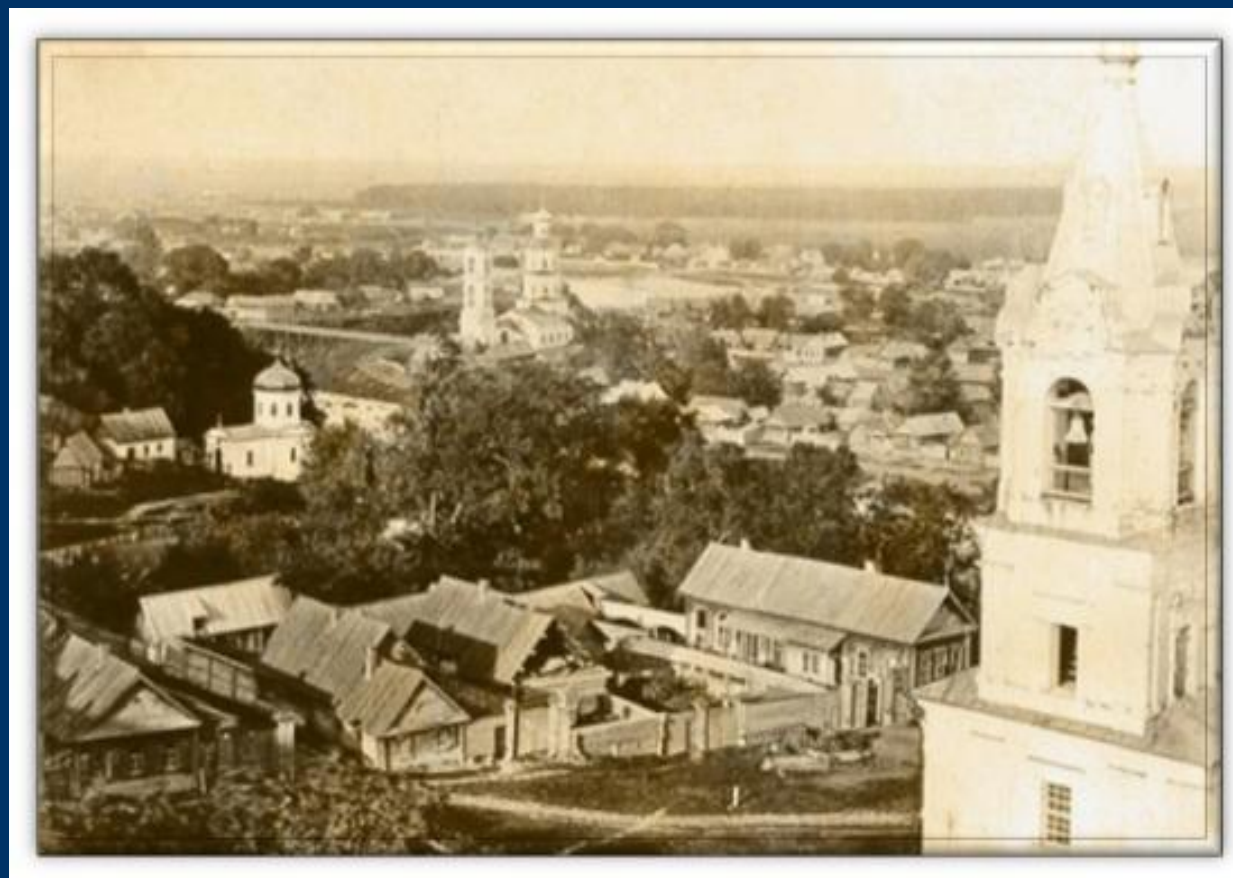
В 1764 году рядом с родником была построена деревянная часовня.

В 1850 году деревянную часовню заменили на каменную.



# Живоносный Родник - старейший целебный источник города Пензы

Вид на часовню со стороны Преображенского монастыря.



# Живоносный Родник

## - старейший целебный источник города Пензы

Письменные свидетельства  
о целебных свойствах воды.

- Исцеление коллежского асессора Акима Субочева от гангрены в 1818 году
  - Исцеление мещанина Алексея Кондратьева от паралича рук и ног в 1819 году.
  - Исцеление жителей Пензы от холеры в 1831 году.
- 
-



# Живоносный Родник - старейший целебный источник города Пензы

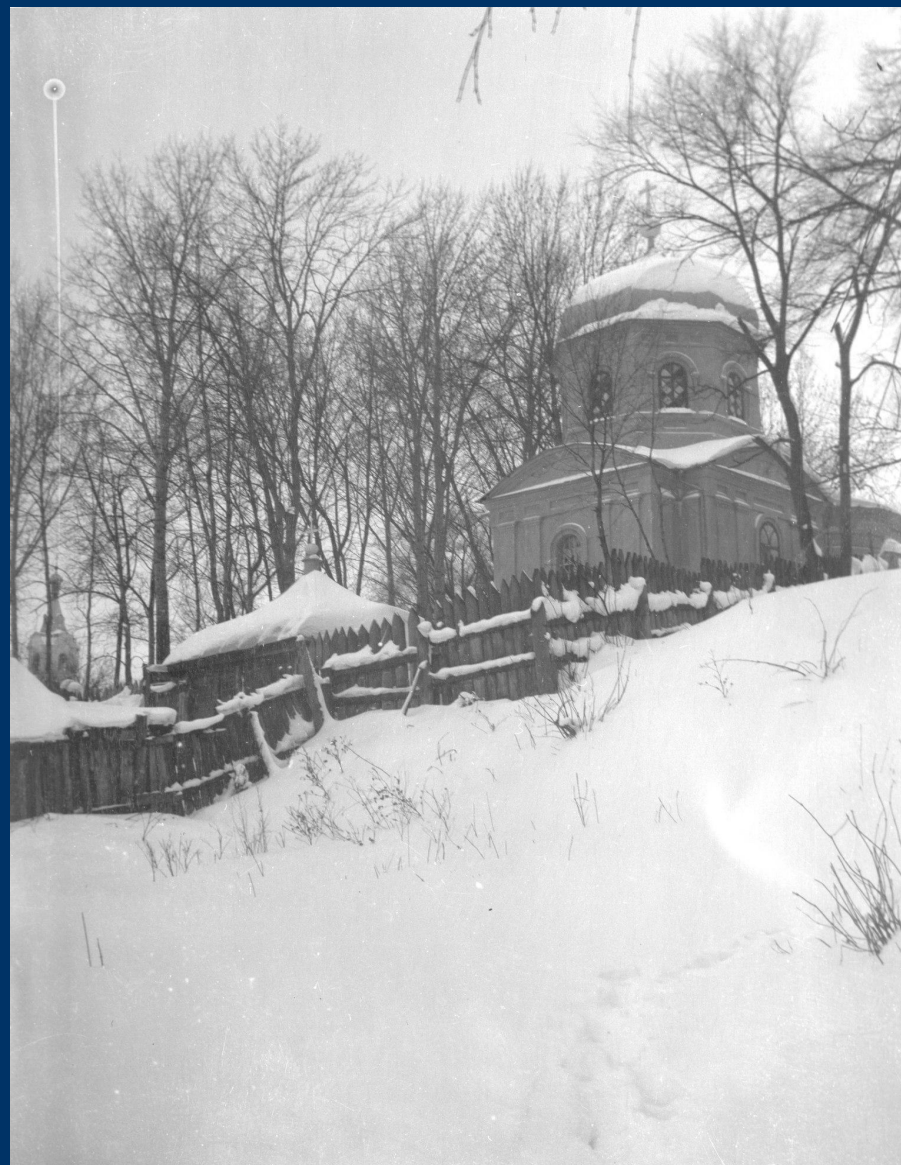
Икона Божией Матери Живоносный источник, известна с V века нашей эры. Подобная икона располагалась в часовне над родником. Поэтому родник в народе стали называть Живоносным источником.





# Живоносный Родник - старейший целебный источник города Пензы

Фото часовни  
(из архива  
Краеведческого музея).  
Вид со стороны  
р. Сура



# Живоносный Родник

## - старейший целебный источник города Пензы

Фото из архива Краеведческого музея.

Вид на часовню со стороны ул. Кирова (Нижне-Посадская)





# Живоносный Родник - старейший целебный источник города Пензы

В 1931 году часовня была разрушена, а родник засыпан обломками кирпича. Фото из архива Краеведческого музея .



# Живоносный Родник

## - старейший целебный источник города Пензы

### Задачи исследовательской группы «Живоносный Родник»

- Обнаружение настоящего истока родника
  - Исследование свойств воды и грунта
  - Сбор наиболее полных сведений о чудесном месте
  - Изучение возможности благоустройства территории
  - Исследование воды на пригодность для употребления
- 
-



# Живоносный Родник - старейший целебный источник города Пензы

Конечная цель -  
вернуть жителям  
города Пензы  
доступ к целебной  
воде родника.



# Живоносный Родник - старейший целебный источник города Пензы

## Итоги первых исследований

- По итогам сравнений современного плана застройки и ген. плана 1923 года, на котором обозначен фундамент часовни, определено точное место её нахождения. На этом месте зафиксирован провал грунта.

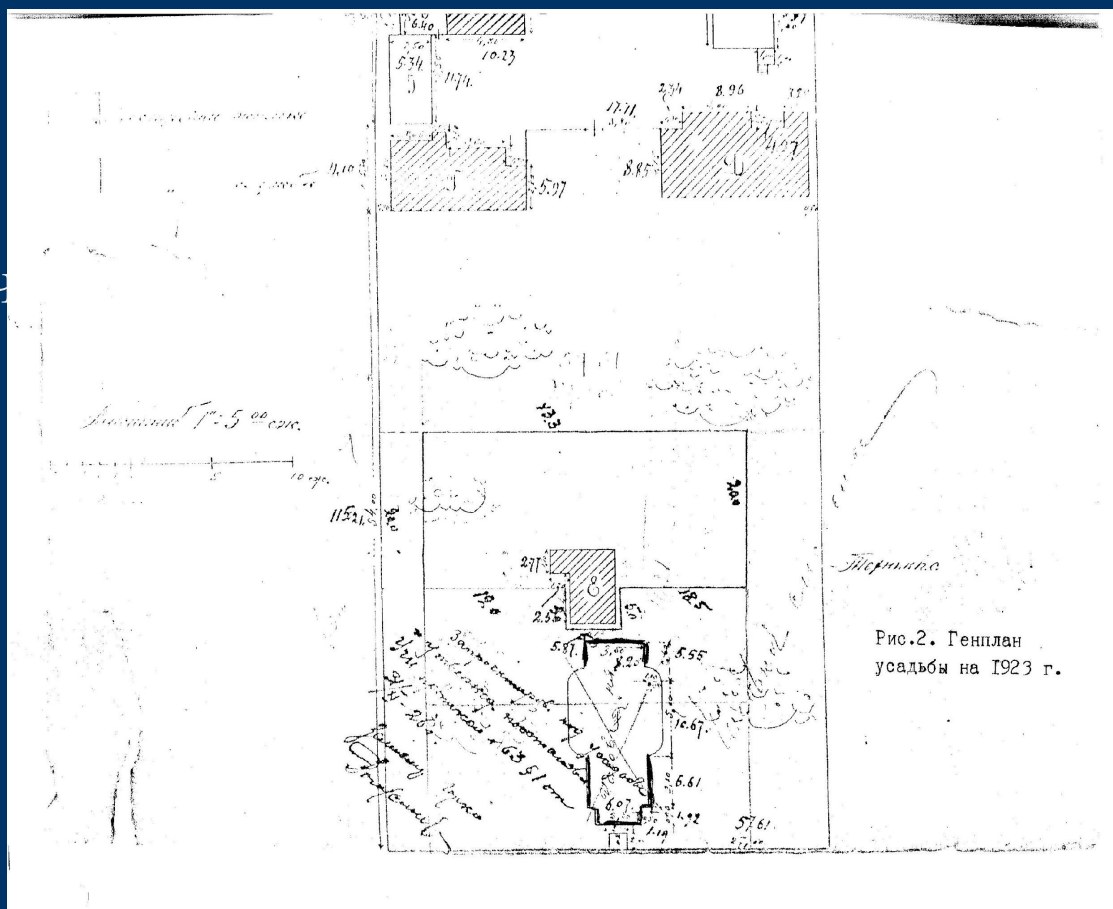


Рис.2. Генплан  
усадебь на 1923 г.

# Живоносный Родник - старейший целебный источник города Пензы

Вид с места  
расположения  
фундамента часовни на  
Преображенский  
мужской монастырь.

Фото 2016 года





# Живоносный Родник

## - старейший целебный источник города Пензы

Итоги исследований  
склона горы.

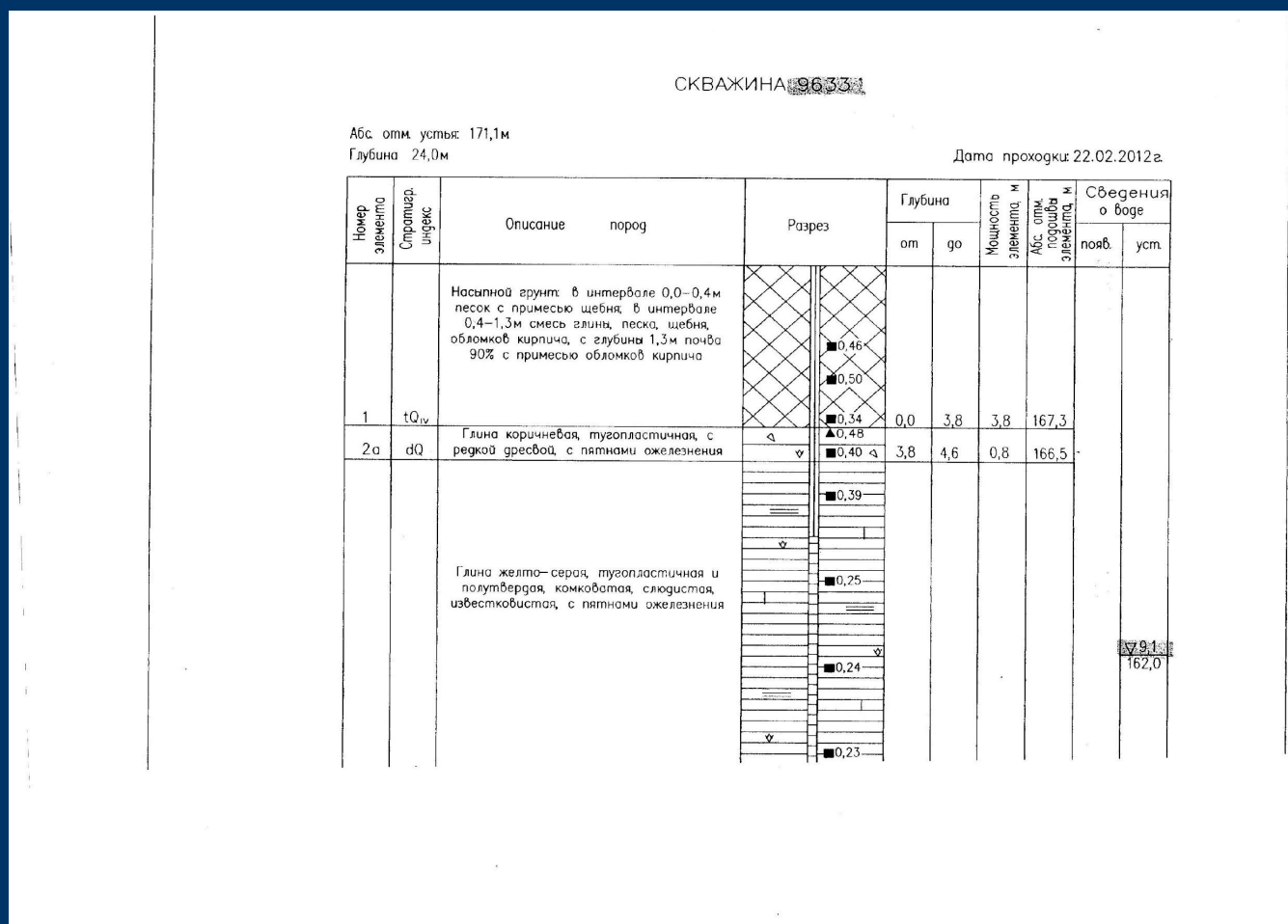
- Недалеко от предполагаемого места часовни, на огороде частного подворья обнаружен выход воды.
- На фото вид с места часовни на частное подворье и реку Сура





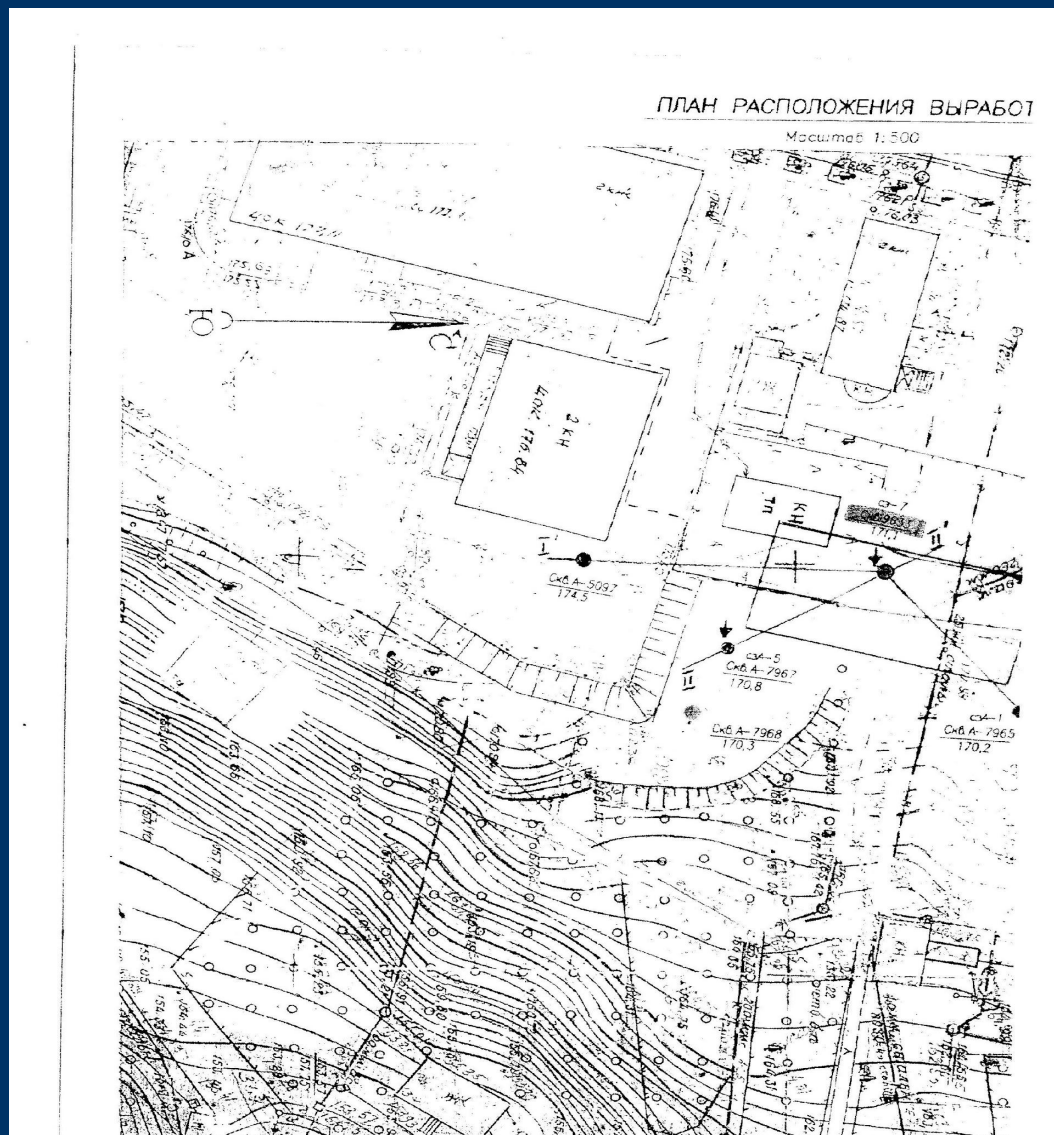
# Живоносный Родник - старейший целебный источник города Пензы

## Итоги геологических исследований



# Живоносный Родник - старейший целебный источник города Пензы

Получены данные  
о наличие водоносного  
слоя на  
Преображенской горе.  
Глубина прохождения  
водоносного слоя  
9-12 метров.  
Вода очень богата  
минеральными солями.



## Живоносный Родник

- старейший целебный источник города Пензы

Ближайшая задача проекта

- Провести сравнительный анализ воды из водоносного слоя Живоносного Родника.

Доступные источники воды:

- Почвенный колодец на Гоголевском переулке (выход из под горы)
  - Обнаруженный исток на частном подворье
  - Колодец на горе по улице Кирова
  - Водяная скважина в офисном здании по улице Кирова.
- 
-

# Живоносный Родник

## - старейший целебный источник города Пензы

Возможные направления дальнейших исследований.

- Изучение целебных свойств воды.
  - Архивные изыскания (подлинники письменных свидетельств)
  - Археологические работы на месте фундамента часовни
  - Решение технических вопросов доступа к воде
  - Архитектурно-планировочные работы
  - Сбор этнографических материалов об источнике
  - Информационная поддержка проекта (телевидение, пресса, соц. сети)
  - Сбор средств для проведения работ по восстановлению доступа к целебной воде
- 
-



# Живоносный Родник

## - старейший целебный источник города Пензы

- Руководитель проекта —  
Пальгов Александр Фёдорович
- Группа работает по адресу:  
Пенза. ул. Кирова, д. 15 «Б»  
Телефон 520-610
- E-mail: [gyvvoda@mail.ru](mailto:gyvvoda@mail.ru)
- Страница в соц.сети  
В Контакте  
«Живоносный Родник»  
<https://vk.com/club119577200>



# Живоносный Родник - старейший целебный источник города Пензы

Вернем старейший родник нашему городу, а  
его жителям целебную воду!

