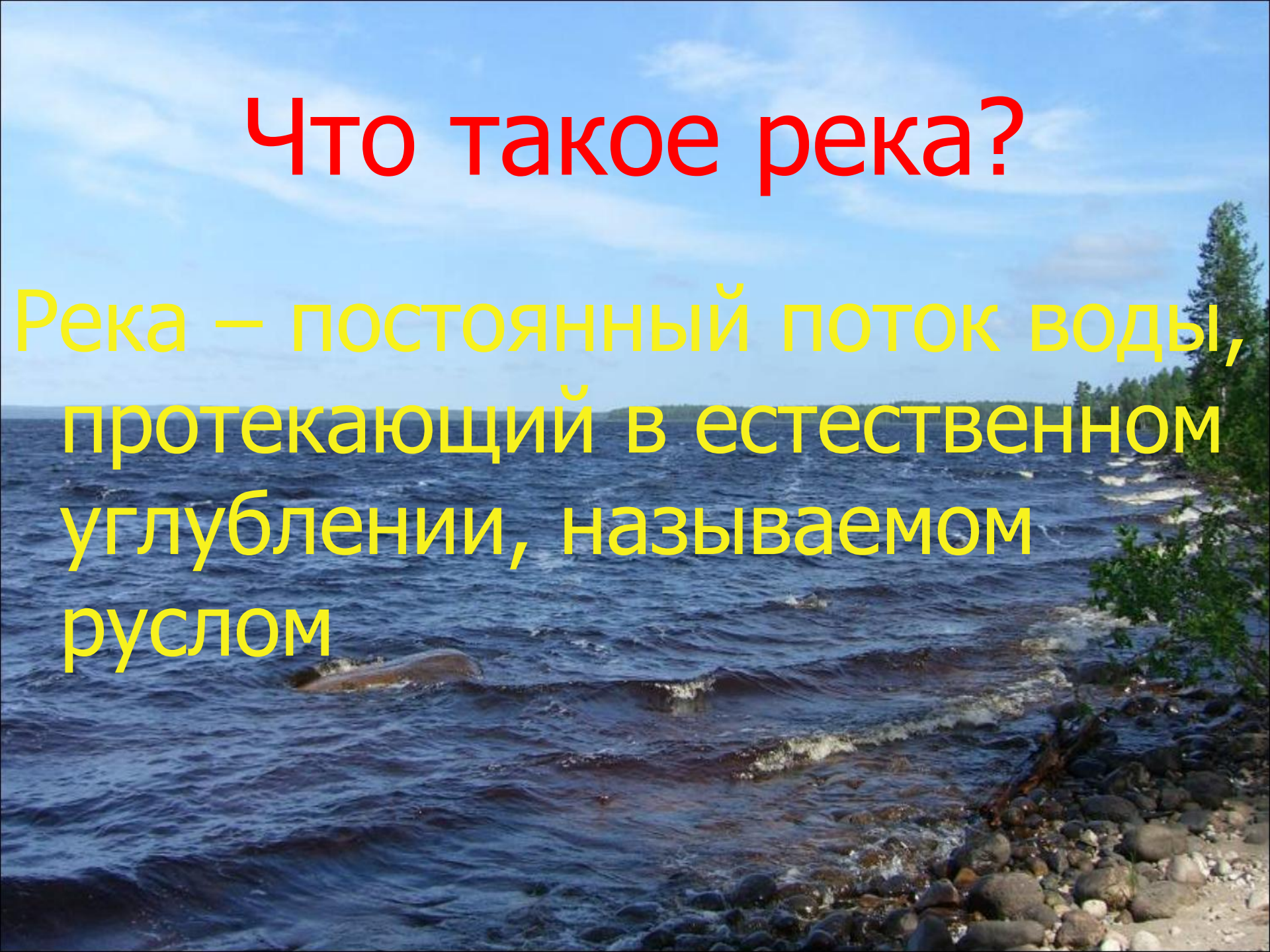


РЕКИ

Течёт, течёт - не вытечет,
Бежит, бежит - не выбежит.

Что такое река?

Река – постоянный поток воды, протекающий в естественном углублении, называемом руслом



Реки бывают разные



Исток — начало реки.

Устье — место впадения в другую реку, море или озеро.



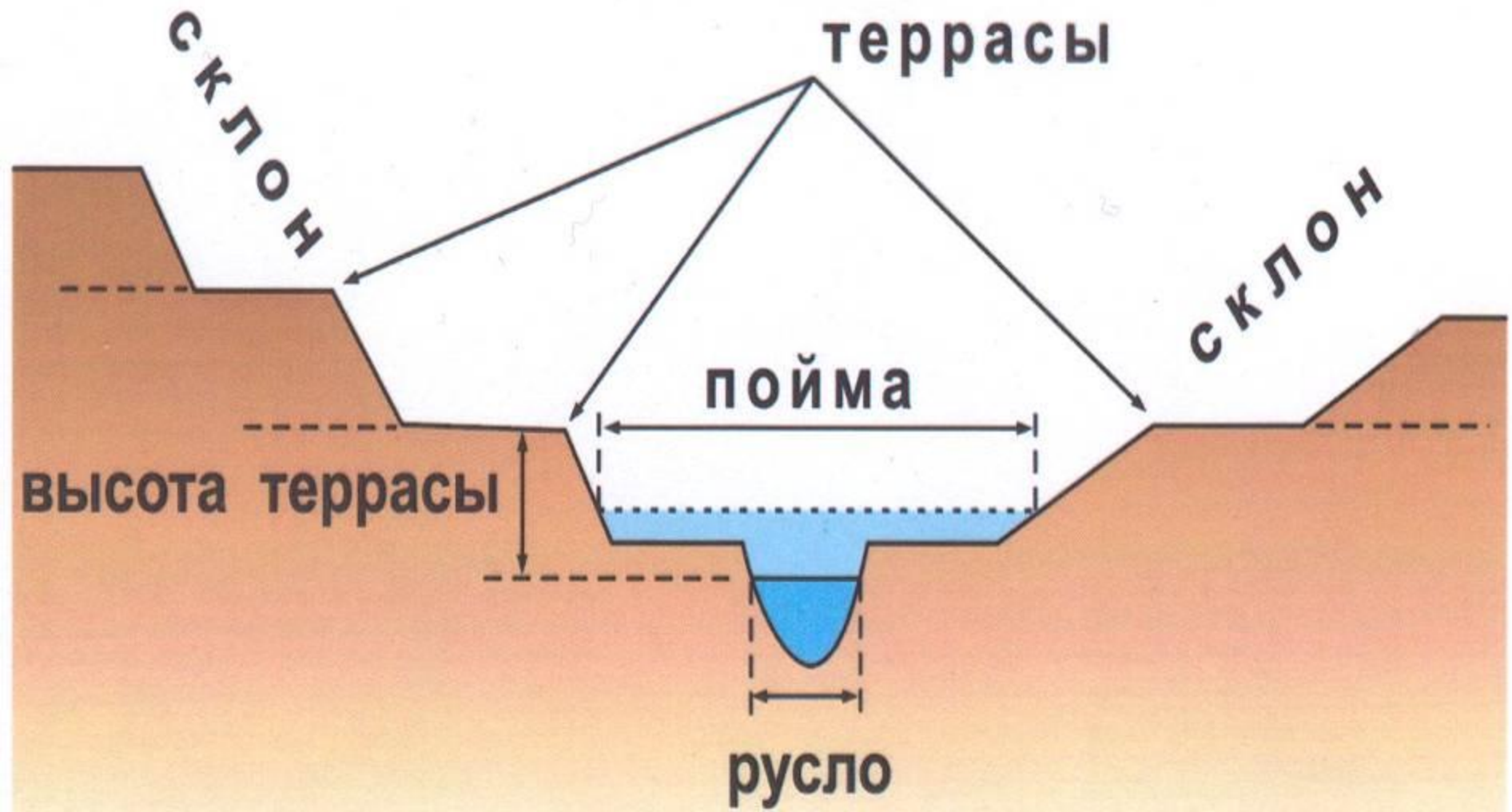
Речная система — главная река со всеми притоками.



Бассейн реки - участок земной поверхности, с которого вся вода стекает в реку

Водораздел - граница, разделяющая соседние речные бассейны

Долина равнинной реки

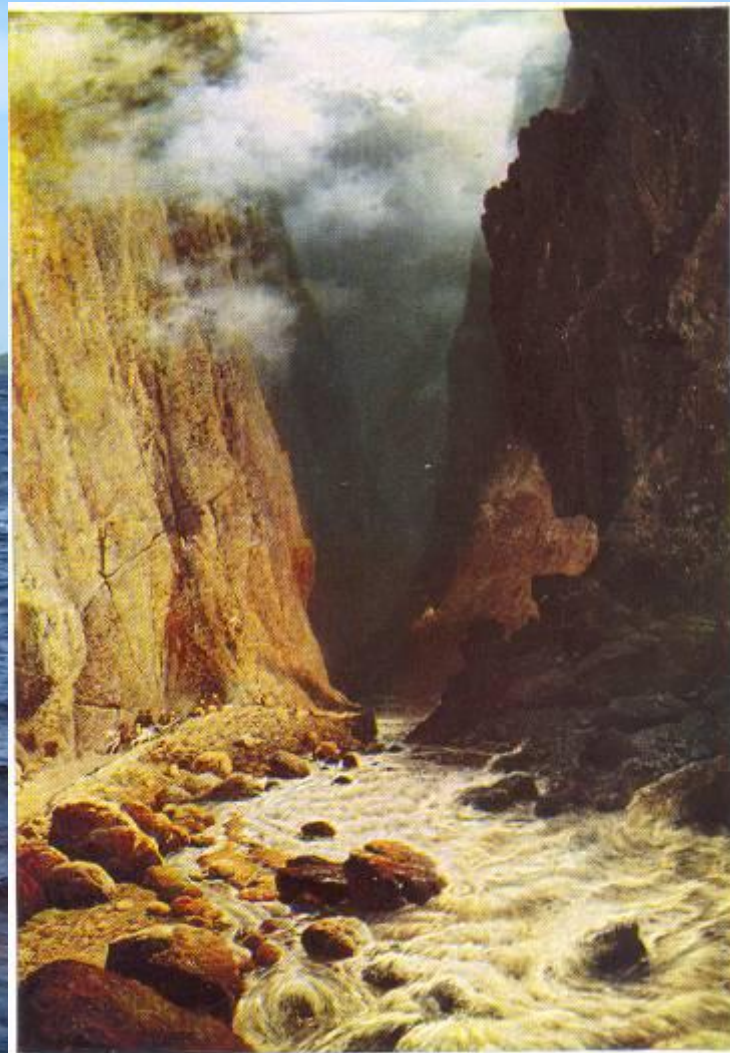
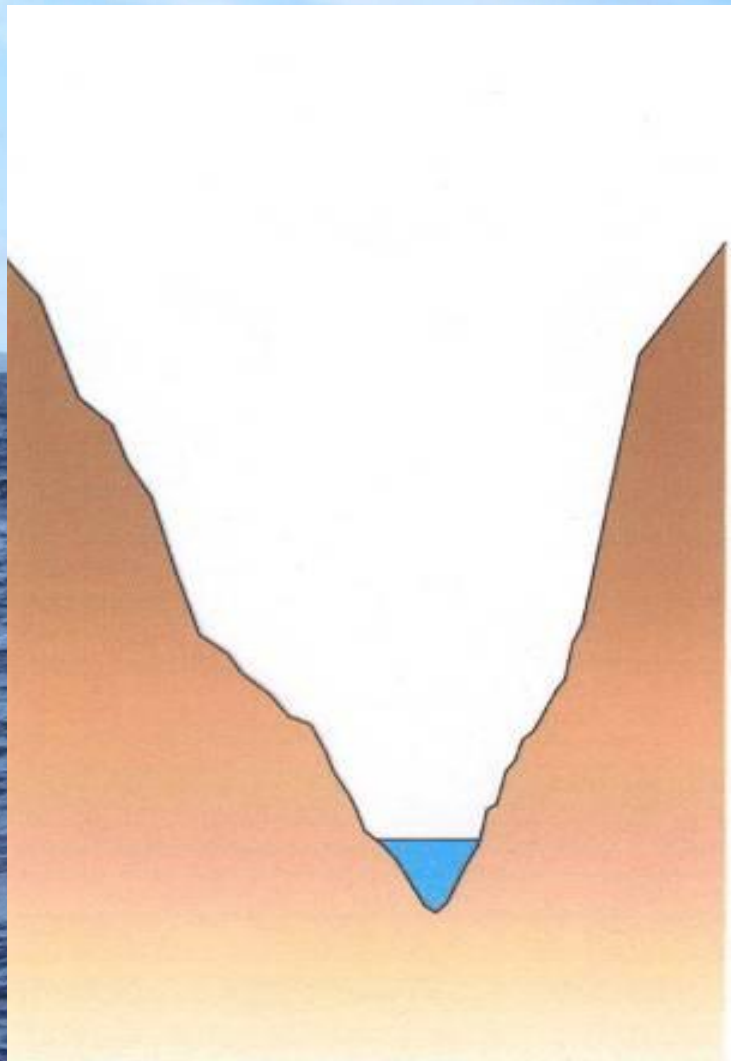


Речная долина -

широкое понижение в рельефе, на дне которого находится русло реки.

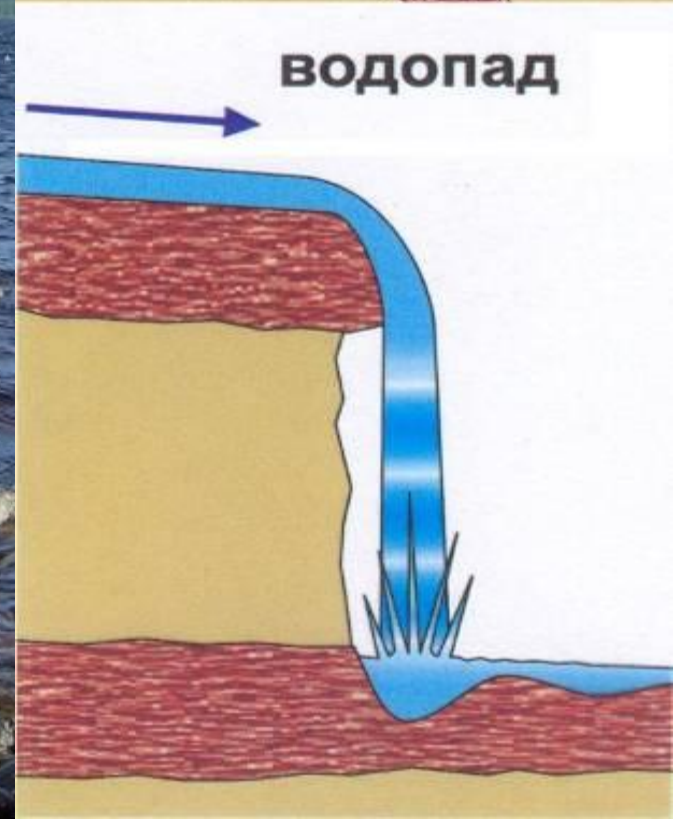
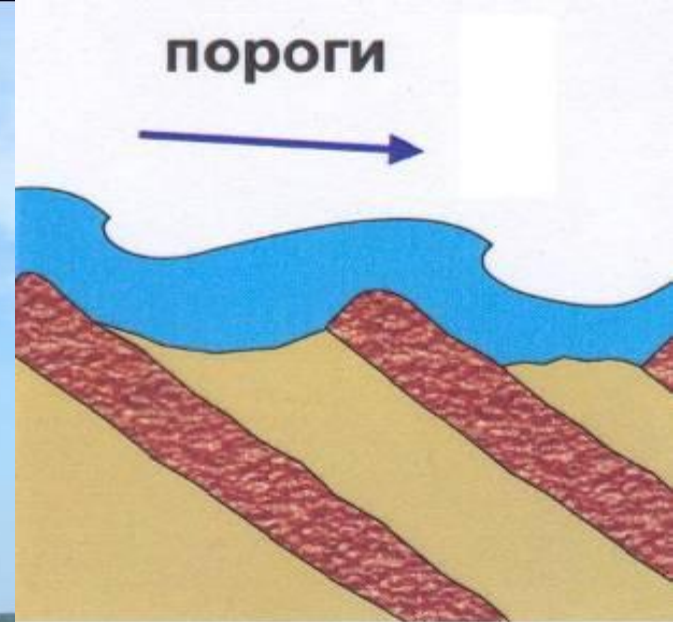


Долина горной реки



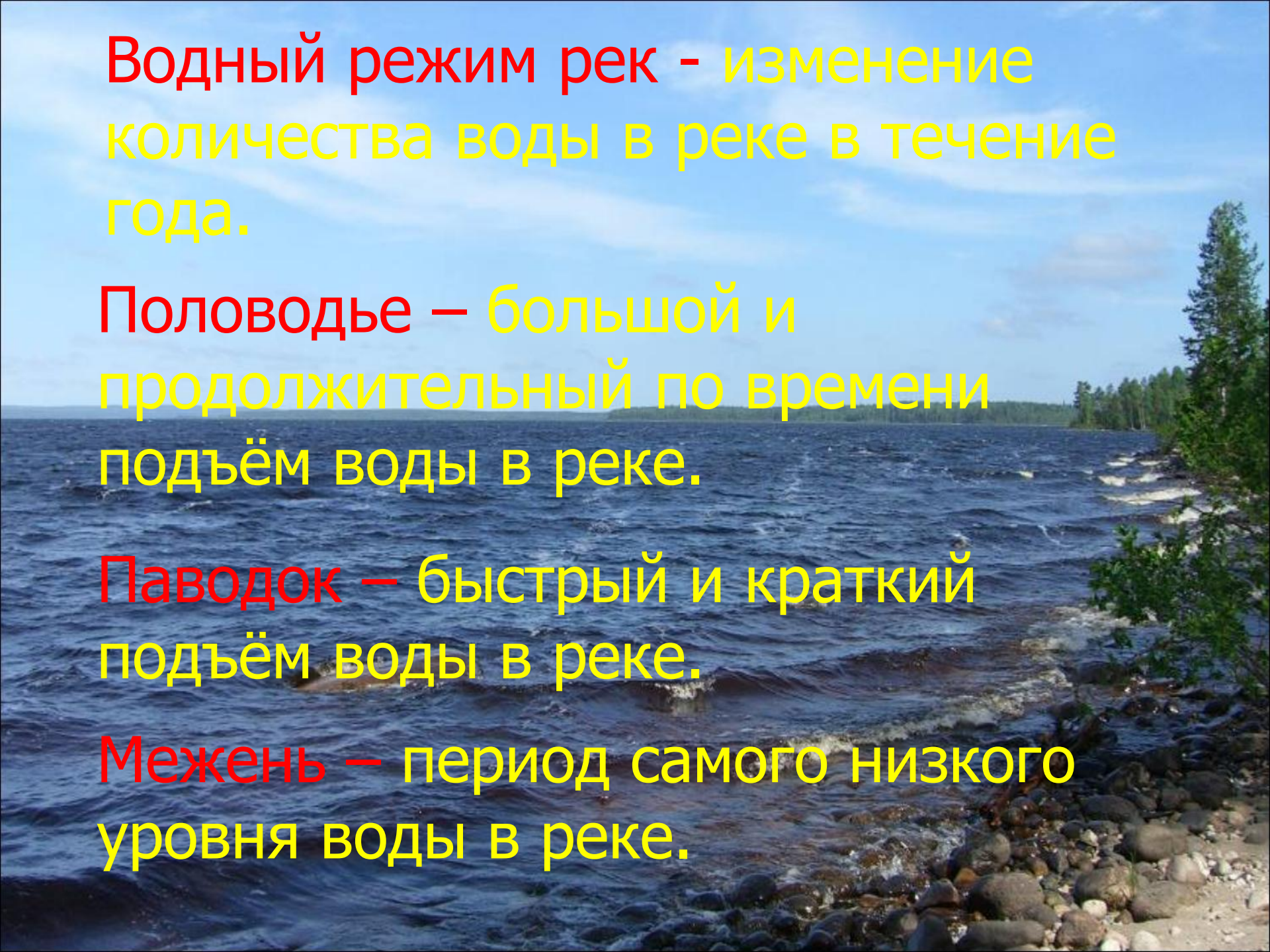
Пороги образуются при выходе твердых пород пересекающих русло и нагромождении камней

Падая с высокого уступа река образует **водопад**



Питание рек

- 1) дождевое
- 2) ледниковое
- 3) подземные воды
- 4) снеговое
- 5) смешанное



Водный режим рек - изменение количества воды в реке в течение года.

Половодье – большой и продолжительный по времени подъём воды в реке.

Паводок – быстрый и краткий подъём воды в реке.

Межень – период самого низкого уровня воды в реке.

Название какой реки состоит из предлога и цифры?

(Припять)

Какая сибирская река состоит из личного местоимения и предлога?

(Яна)

Название какой реки у тебя во рту?

(Десна)

Какую реку можно срезать ножом?

(Прут)

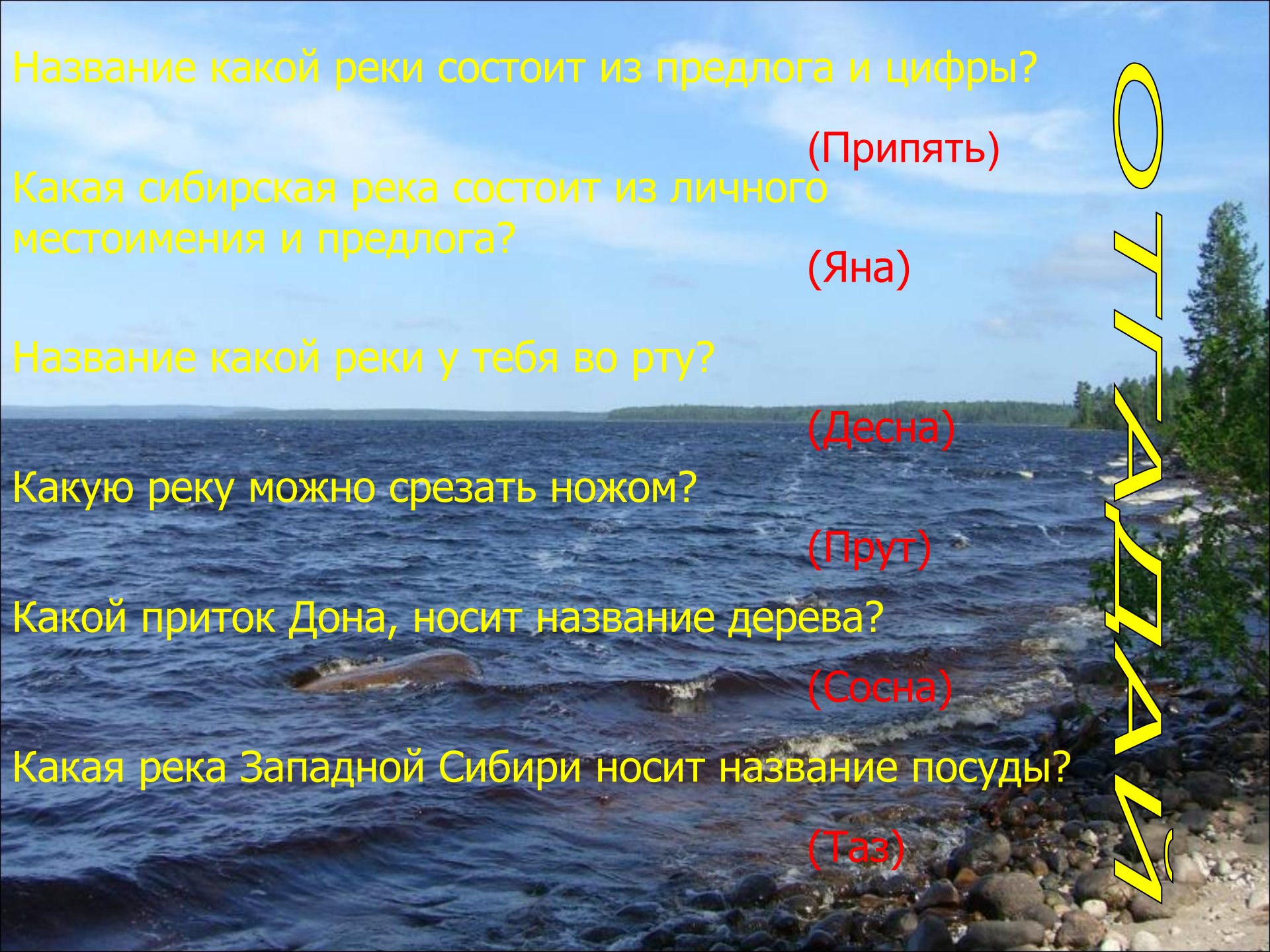
Какой приток Дона, носит название дерева?


(Сосна)

Какая река Западной Сибири носит название посуды?

(Таз)

ОТГАДУЙ





Я – сибирская река,
Широка и глубока,
Букву «ё» на «у» смени –
Стану спутником Земли.

(Лена – Луна)

Ты меня, наверно, знаешь,
Я сказки Пушкина герой.
Но если «л» на «н» сменяешь,
Сибирской стану я рекой.

(Елисей – Енисей)

ОТГАДУЙ