

---

---

**Тема урока**

**«Призма и пирамида»**

---

---

# Цели урока:

---

---

- обобщение и систематизация знаний по данной теме;
- проверка умений применять теоретический материал к решению задач;
- подготовка к контрольной работе и к экзамену по математике.

# План урока:

---

---

- 1. Устная разминка.**
- 2. Практические задания.**
- 3. Тестирование.**
- 4. Подведение итогов.**
- 5. Домашнее задание.**

# Лист контроля

Ф. И. \_\_\_\_\_

№ п/п	Виды деятельности на уроке	Максимальное количество баллов	Набранные баллы
1	Устная разминка	1 и больше	
2	Практическое задание	3 - 5	
3	Тестирование	3	
4	Дополнительная работа на уроке	1 и больше	
	<b>Всего баллов:</b>	<b>9 и выше</b>	
		<b>Оценка</b>	

# Устная разминка

---

---

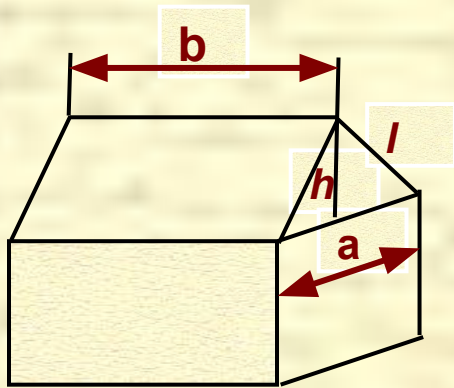
**Вопросы устной разминки**

# Практическое задание

3  
балла

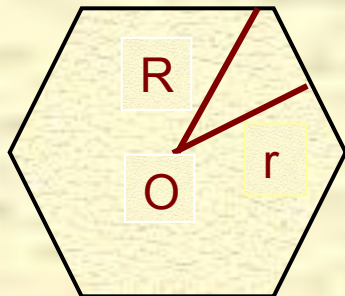
Вычислить площадь боковой поверхности и объём призмы или пирамиды, сделав необходимые измерения.

4  
балла



Сколько штук досок размером 100 мм на 2500 мм потребуется на обшивку крыши и потолка сарая, если длина крыши 4 м, ширина 3 м, а высота 2 м? Крыша имеет форму прямой треугольной призмы, в основании которой равнобедренный треугольник. На отходы уходит 5% от всего материала.

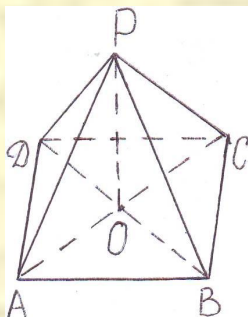
5  
баллов



Какова масса заготовки стального шестигранного прутка длиной 1 м, имеющего  $\rho = 7,8 \cdot 10^3 \text{ кг/м}^3$  и  $\theta = 14^\circ$ ?

# Тест

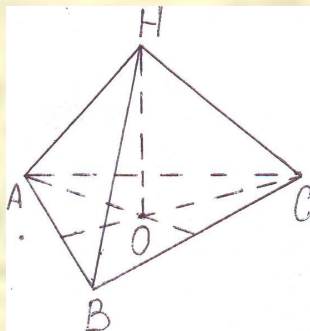
Задача  
1.



Чему равна площадь боковой поверхности правильной четырёхугольной пирамиды со стороной в основании 4,5см и апофемой 5см?

- А.  $90\text{см}^2$       Б.  $45\text{см}^2$       В.  $101,25\text{см}^2$

Задача  
2.



Вычислите объём правильной треугольной пирамиды со стороной в основании 6 дм и высотой пирамиды 8 дм.

- А.  $24\sqrt{3}$  дм<sup>3</sup>      Б.  $72\sqrt{3}$  дм<sup>3</sup>      В.  $144\sqrt{3}$  дм<sup>3</sup>

Задача  
3.

Какой объём имеет деревянная шпала длиной 2,7м, толщиной 0,18м и шириной 0,25м.

- А.  $3,13$  м<sup>3</sup>      Б.  $0,1215$  м<sup>3</sup>      В.  $0,531$  м<sup>3</sup>

# Правильные ответы теста

---

---

Задача

1.



Б.  $45\text{см}^2$

Задача

2.



А.  $24\sqrt{3}$   $\text{дм}^3$

Задача

3.



Б.  $0,1215 \text{ м}^3$





1 п и р а м и д а

2 в е р ш и н а

3 а п о ф е м а

4 т р е у г о л ь н и к

5 в ы с о т а

6 м н о г о у г о л ь н и к

7 п е р и м е т р

8 т р а п е ц и я

9 д и а г о н а л ь

10 г р а н ь

11 п р и з м а

12 о к т а э д р

# Подведение итогов урока

---

---

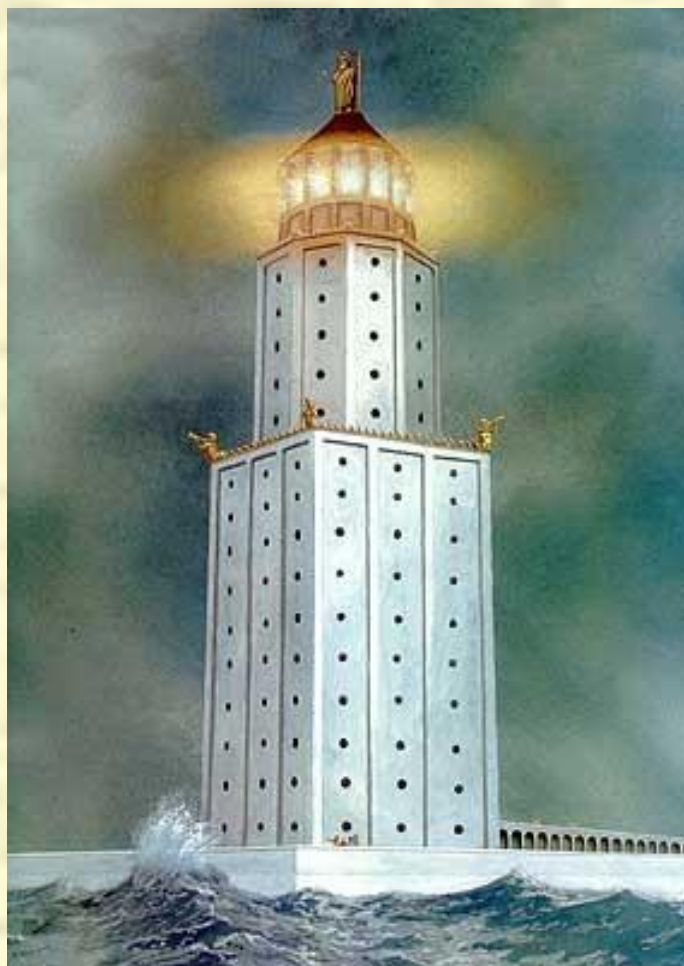
**оценка «5» - 9 баллов и больше**

**оценка «4» - 7- 8 баллов**

**оценка «3» - 4 - 6 баллов**



**Египетские пирамиды**



**Александрийский маяк**





**Мариинский театр**



Сингапур – ультрасовременный город.

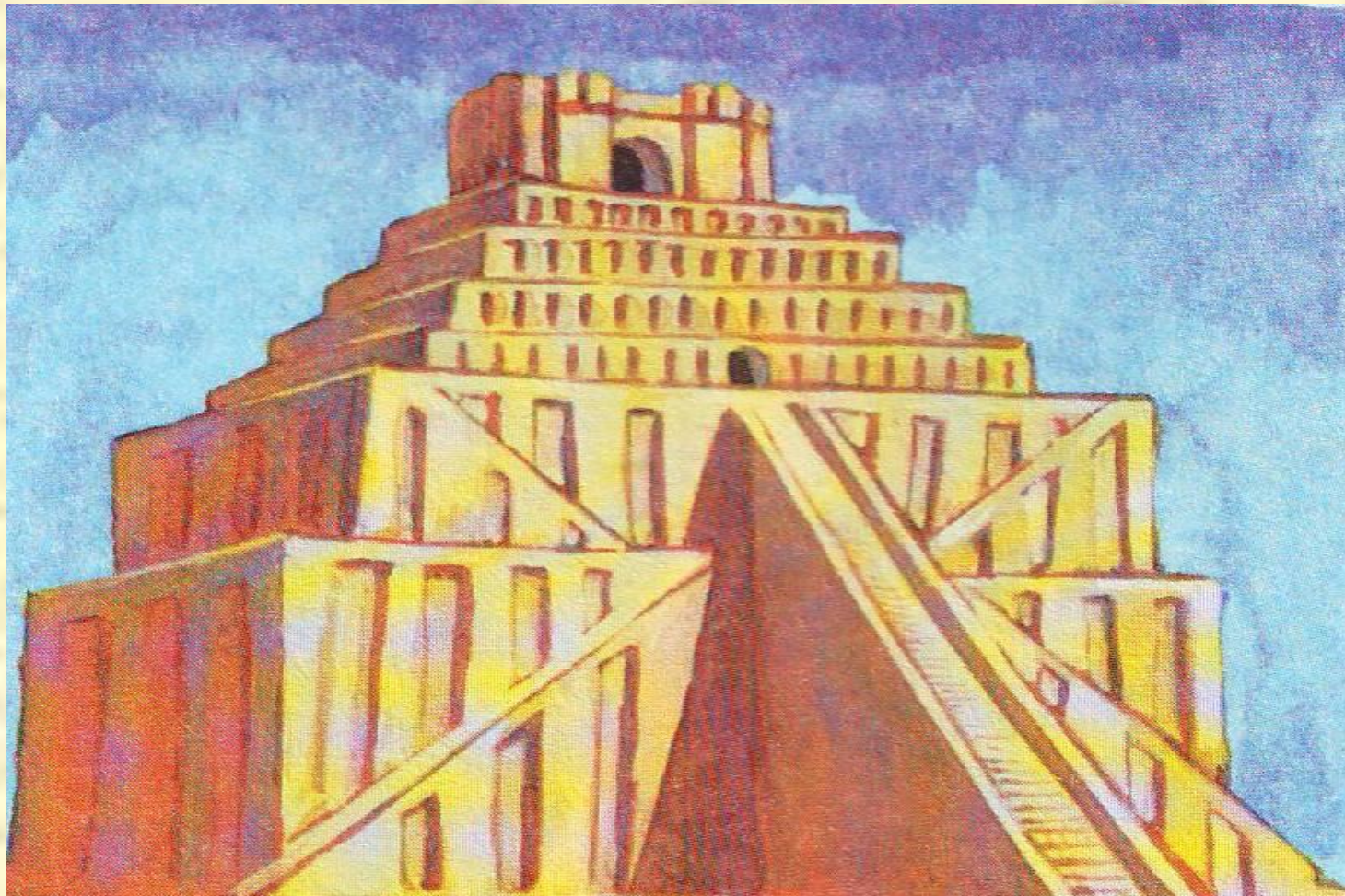


Крепость в Марокко.





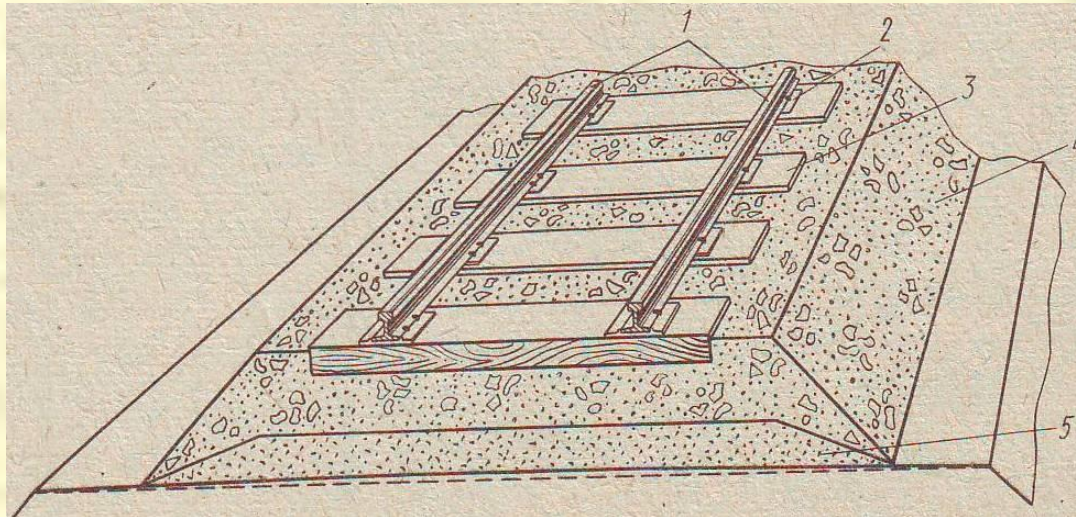
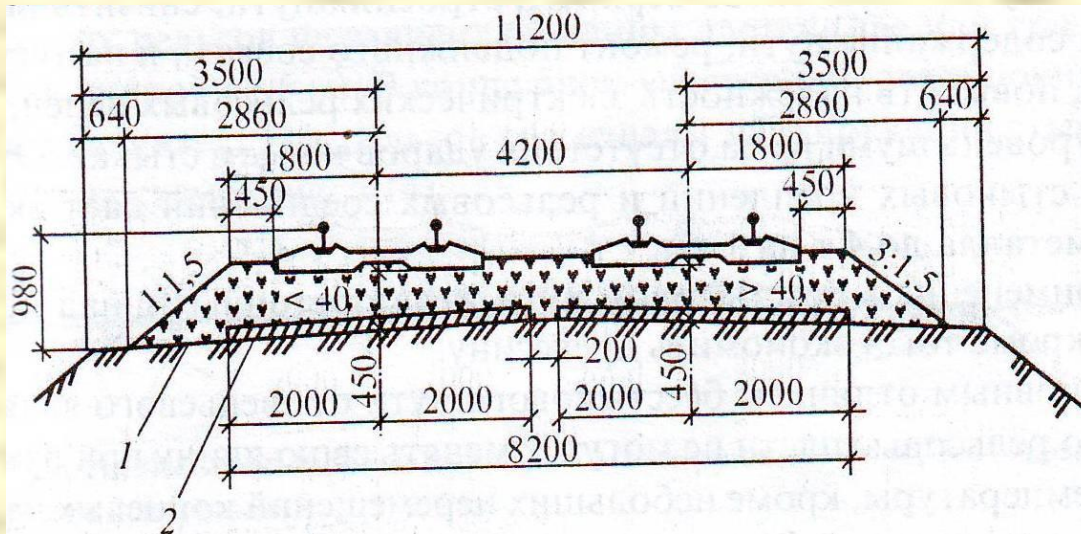
Православная церковь в Бужумбуре.



Вавилонская башня.



Знаменитая башня с часами Биг Бен.



**Балластная насыпь**

