

Le cancer du poumon

Fait par Anastasia Styufeeva
1712-1

Plan

- Introduction
- Problematique
- Actualité
- Base théorique
- Conclusion
- References

Cancer de poumon



Une maladie des cellules des bronches ou, plus rarement, des cellules qui tapissent les alvéoles pulmonaires. Il se développe à partir d'une cellule initialement normale qui se transforme et se multiplie de façon anarchique, jusqu'à former une masse appelée tumeur maligne.

les cancers à petites cellules (20 % des cas),
les cancers non à petites cellules (80 % des cas).

Problematique

Le cancer du poumon comme principale cause de décès en France



Actualité



The poster is divided into four quadrants. Top-left (dark blue): 'JOURNÉE MONDIALE CONTRE LE CANCER' and 'WORLD CANCER DAY'. Top-right (red): 'NOUS POUVONS WE CAN' with an illustration of two hands shaking. Bottom-left (light blue): 'JE PEUX I CAN' with an illustration of a hand. Bottom-right (dark blue): 'AIMER ET ÊTRE AIMÉ' and 'LOVE AND BE LOVED'. Dates and times are listed in the top-left quadrant.

JOURNÉE MONDIALE CONTRE LE CANCER
WORLD CANCER DAY
4 FÉV/FEB 4 2016
19 H 00 - 20 H 30
7:00 PM - 8:30 PM
GRATUIT/FREE

NOUS POUVONS WE CAN

JE PEUX I CAN

AIMER ET ÊTRE AIMÉ
LOVE AND BE LOVED

Centre international de Recherche sur le Cancer

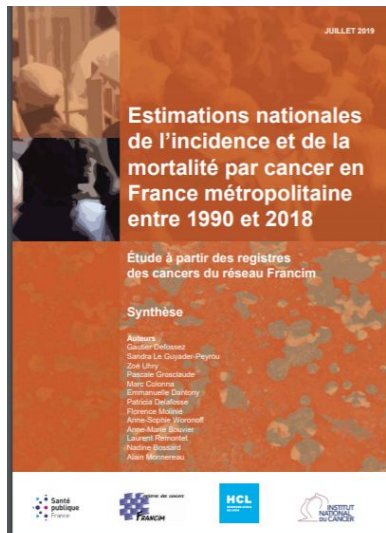


Organisation mondiale de la Santé

- Le cancer du poumon - le cancer le plus répandu au monde en termes d'incidence et de taux de mortalité
- 2,1 millions de nouveaux cas en 2018
- 1,8 million de décès en 2018
- La principale cause du cancer du poumon est le tabagisme, qui représente 63% de tous les décès par cancer du poumon

Le cancer du poumon est le 4^e cancer le plus fréquent en France.

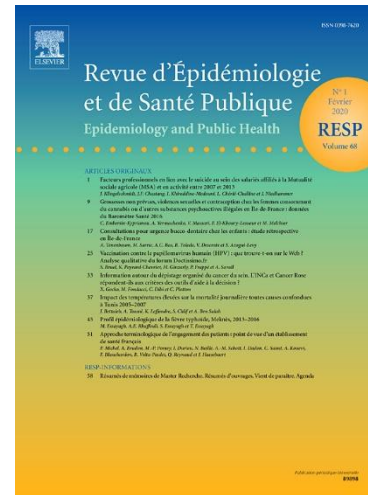
Base théorique



Estimations nationales de l'incidence et de la mortalité par cancer en France métropolitaine entre 1990 et 2018.



Le tabagisme
Jean-François



Exposition domestique au radon et risque de cancer du poumon : bilan des études cas-témoins
H.Baysson M.Tirmarche



Prévalence du cancer du poumon chez les patients atteints d'athérosclérose artérielle périphérique : revue systématique et méta-analyse des données de la littérature



Risques du travail, la santé négociée
Catherine Courtet et Michel Gollac
La Découverte, 2012

Centre international de Recherche sur le Cancer



PRESS RELEASE
N° 279
4 February 2020
WHO outlines steps to save 7 million lives from cancer

Statistique

46 363 nouveaux cas
estimés en 2018 (31 231
hommes et 15 132 femmes)

Âge médian au diagnostic :
67 ans chez l'homme, 65
ans chez la femme

Évolution du taux
d'incidence entre 1990 et
2018 : -0,3 % par an en
moyenne chez l'homme
(2010-2018), +5,3 % par an
en moyenne chez la femme

33 117 décès par cancer du
poumon estimés en 2018
(22 761 hommes et 10 356
femmes)

Âge médian au moment du
décès : 69 ans chez
l'homme, 68 ans chez la
femme

Conclusion

Le plus populaire

Femmes hommes-
resultats differentes
La cause principale- le
tabagisme

augmenter la
disponibilité du
dépistage et du
traitement du
cancer

prendre des
mesures antitabac



améliorer les
conditions de travail
dans les lieux
dangereux

References

- World Cancer Report: Cancer Research for Cancer Prevention, IARC, 2020
[URL:https://www.iarc.fr/featured-news/new-world-cancer-report/](https://www.iarc.fr/featured-news/new-world-cancer-report/)
- L. Josseran « Les revenus fiscaux issus de la vente de tabac aux jeunes en France », *Santé Publique*, 2001/1 (Vol. 13).
- [Revue d'Épidémiologie et de Santé Publique](#), [Volume 52, Issue 2](#), April 2004, Pages 161-171
- Le tabagisme, Jean-François Lemaire, Presses Universitaires de France, 1997
- Estimations nationales de l'incidence et de la mortalité par cancer en France métropolitaine entre 1990 et 2018. Volume 1 :Tumeurs solides
- Revue des Maladies Respiratoires Actualités, Volume 12, Issue 1, January 2020, Page 115
- Risques du travail, la santé négociée, Catherine Courtet et Michel Gollac, La Découverte, 2012

Merci de votre attention!