

ТЕОРИЯ ЛИЧНОСТИ

Эгоизм — симптом недостатка любви к себе. Кто себя не любит, вечно тревожится за себя.



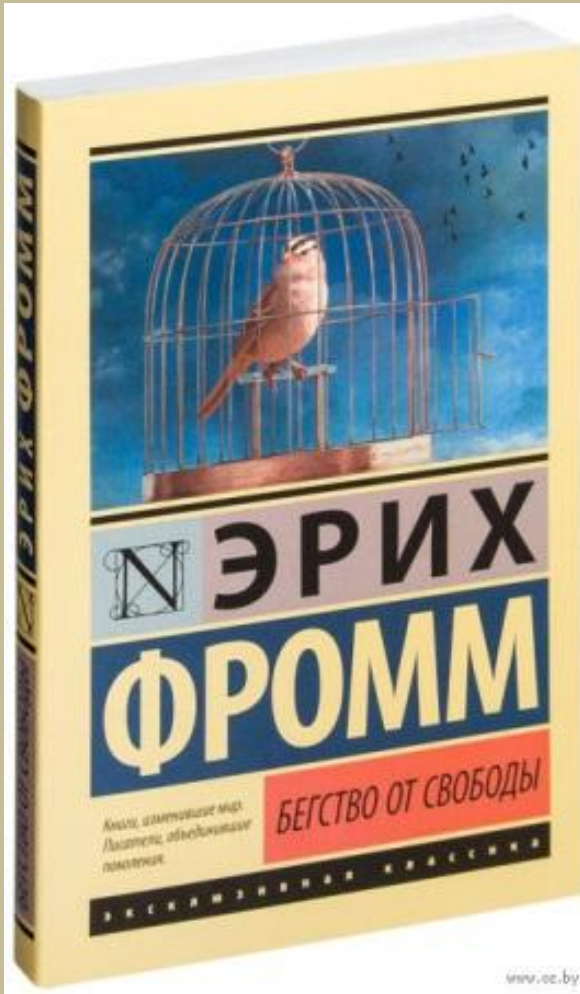
Эрих Фромм (1900 - 1980) немецкий социальный психолог, философ, психоаналитик, представитель Франкфуртской школы, один из основателей неотрейдизма и фрейдомарксизма.

Переосмысление и творческое развитие теории З. Фрейда поставило Э. Фромма во главе одного из влиятельных направлений современной науки - неотрейдизма.

Э. Фромм стремился перенести акцент с биологических мотивов человеческого поведения в психоанализе на социальные факторы формирования личности и тем самым как бы уравновесить эти два первостепенные начала.



За свою жизнь Э. Фромм опубликовал большое количество книг:



**ЭРИХ
ФРОММ**

**ИСКУССТВО
ЛЮБИТЬ**

Книги, изменившие мир.
Лекции, объединившие поколения.



Теория личности Фромма – это попытка преодолеть ограниченность психоаналитической теории с ее биологизаторской детерминацией развития личности и рассмотреть роли социологических, политических, религиозных и культурных факторов ее формирования.

Личность, с точки зрения Фромма,- это целостность врожденных и приобретенных психических свойств, характеризующих индивида и делающих его уникальным.



В работе «Человек для себя» Фромм выделял **пять** социальных типов характера, превалирующих в современных обществах. Эти социальные типы представляют собой взаимодействие экзистенциальных потребностей и социального контекста, в котором живут люди. Фромм разделил их на два больших класса:

Непродуктивные (нездоровые)

- Рецептивный
- Эксплуатирующий
- Накапливающий
- Рыночный

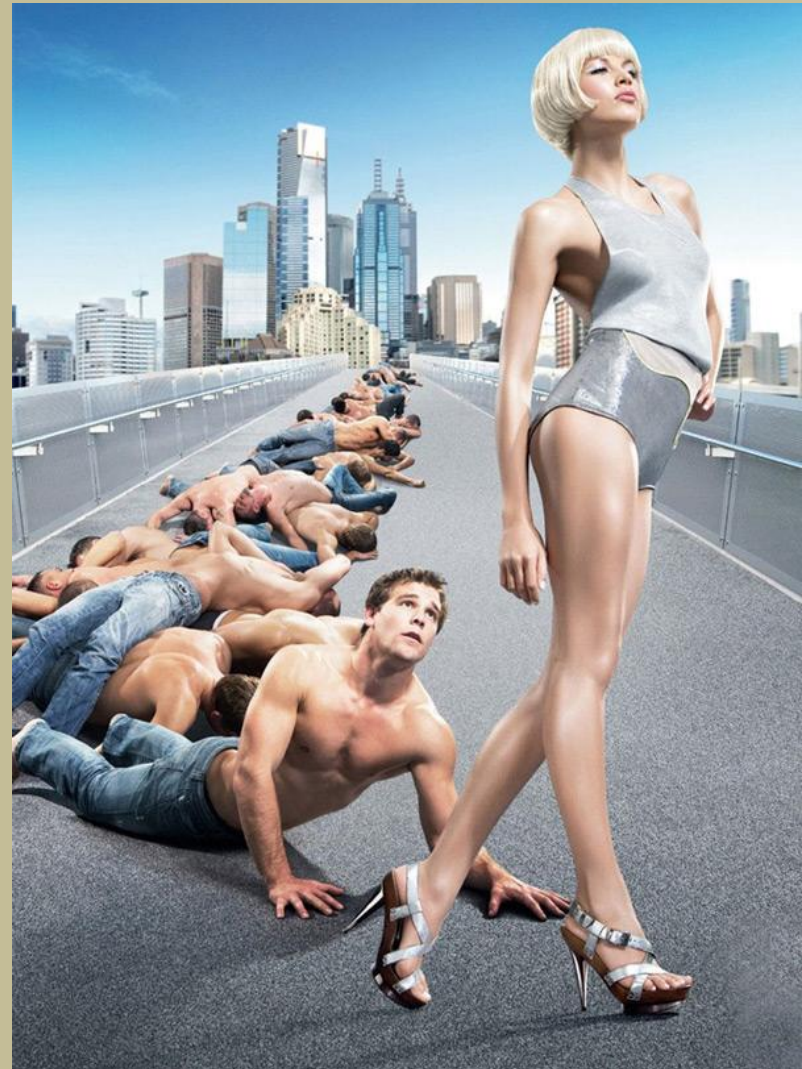
Продуктивные (здоровые)

- представляет тип идеального психического здоровья в понимании Фромма

Фромм отмечал, что ни один из этих типов характера не существует в чистом виде, поскольку непродуктивные и продуктивные качества сочетаются у разных людей в разных пропорциях.

Рецептивный тип характера

Люди не способны делать что-либо без посторонней помощи и думают, что их основная задача в жизни – скорее быть любимыми, чем любить.



Эксплуатирующий тип характера

Негативными чертами эксплуатирующего характера являются агрессивность, надменность и самонадеянность, эгоцентризм и склонность к соблазнению. К положительным качествам относятся уверенность в себе, чувство собственного достоинства и



Накапливающий тип характера

Люди пытаются обладать как можно большим количеством материальных благ, власти и любви. Они тяготеют к прошлому, их отпугивает все новое. У них есть положительные особенности – предусмотрительность, лояльность и сдержанность.



Рыночный тип характера

Эти люди заинтересованы в сохранении приятной внешности, знакомствах с нужными людьми, присущие черты характера: бесцельный, бестактный, неразборчивый в средствах и опустошенный.



Плодотворная ориентация является идеалом гуманистической этики.

Этот тип – независимый, честный, спокойный, любящий, творческий и совершающий социально-полезные поступки. В данном типе характера проявляется способность человека к продуктивному логическому мышлению, любви и труду.



Помимо социальных условий, накладывающих отпечаток на формирование личности человека, в его природе заложены экзистенциальные потребности, являющиеся важным источником активности:



1. В установлении связей (в заботе о ком-то, в продуктивной деятельности)



2. В преодолении (в активном творческом созидании)



3. В идентичности (в тождественности с самим собой и непохожести на других).



4. В корнях (в чувстве стабильности и прочности).



5. В системе взглядов и преданности (в объективном и рациональном взгляде на природу и общество, в посвящении себя чему-то или кому-то).