

# Обитатели Наземно-Воздушной среды

# Задачи:

- 1. Познакомиться с обитателями наземно-воздушной среды
- 2 Узнать Благоприятные и Неблагоприятные условия данной среды обитания
- 3 Приспособления, существующие у живых организмов, для перенесения неблагоприятных условий

# Условия Наземно-воздушной среды

- Благоприятные
  - (1 вариант)
- Неблагоприятные
  - (2 вариант)



# ? (Озаглавить после заполнения)

| 3 см<br>Название<br>группы<br>организмов | 3 см<br>Неблагопри<br>ятные<br>факторы | 3 см<br>Примеры<br>организмо<br>в | 7 см<br>Приспособ<br>ления |
|--|--|-----------------------------------|----------------------------|
|  |  |                                   |                            |

# Теневыносливые растения

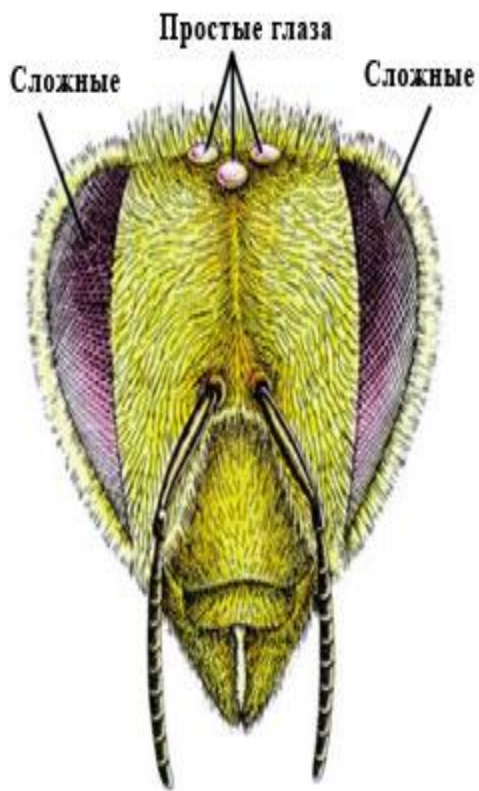




# Светлолюбивые растения



# Глаза животных как приспособление к обитанию в наземно-воздушной среде





# Морозостойкие организмы

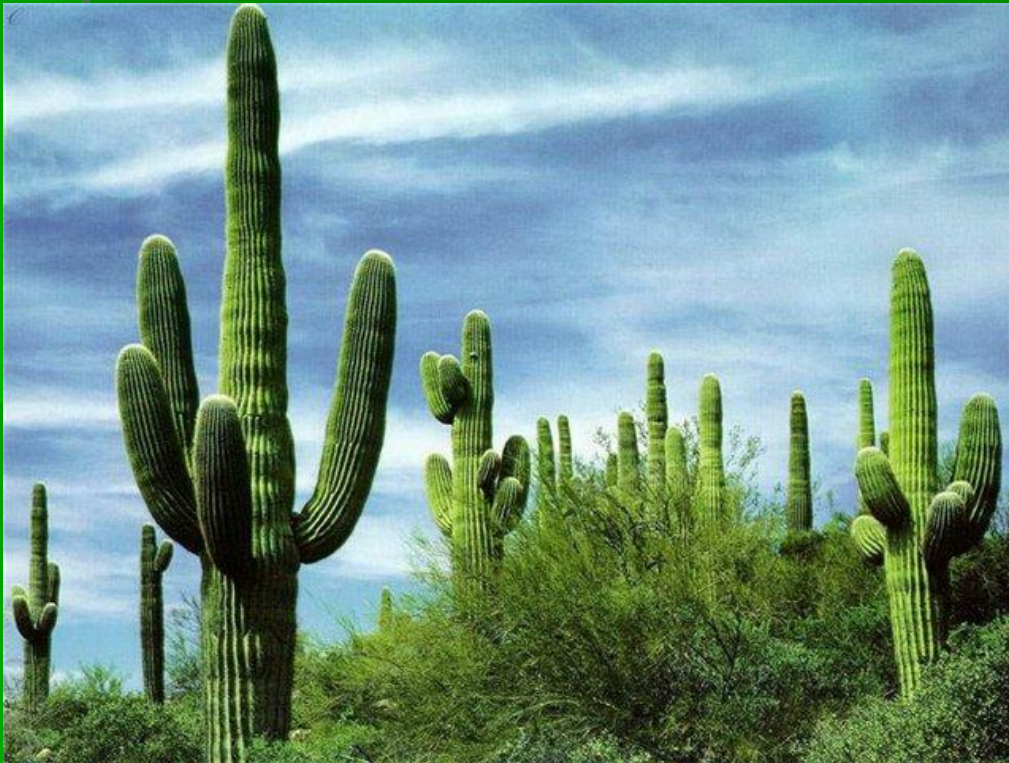


# Приспособления:



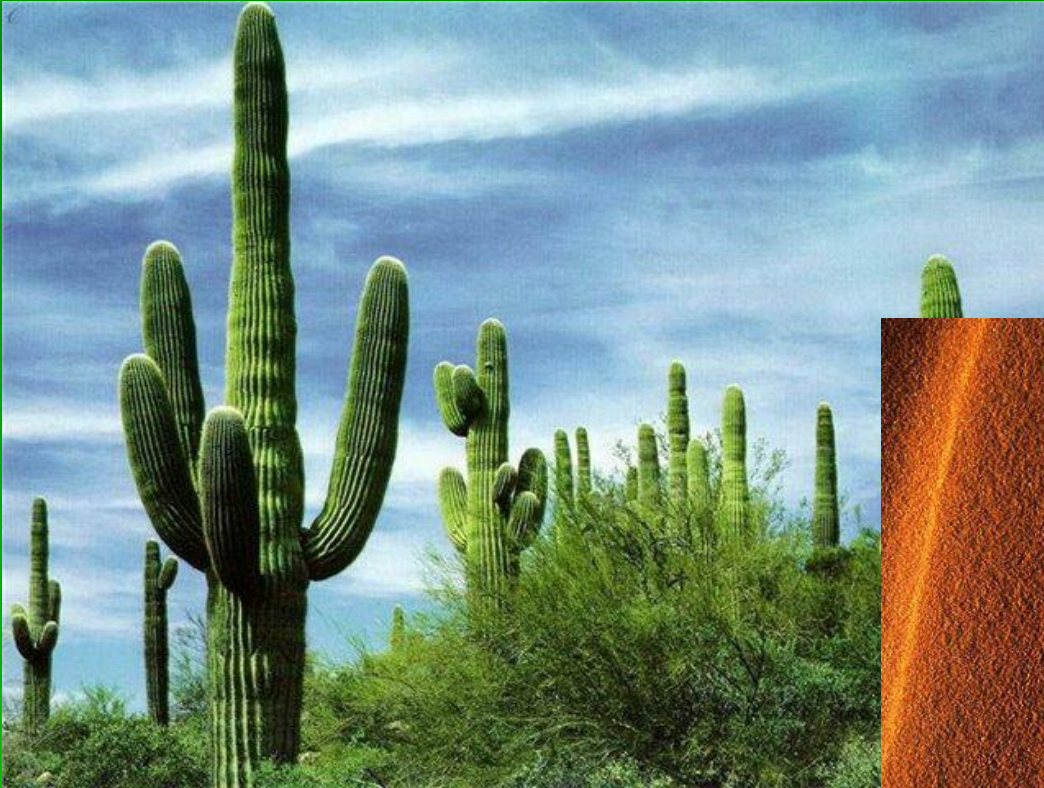


# Теплолюбивые организмы





# Приспособления





# Ксерофиты





# Гидрофиты



**Рефлексия. Составить синквейн, взяв тему из задания любой группы, кроме своей.**

## **Синквейн**

**Синквейн учит определять своё отношение к рассматриваемой проблеме.**

- 1 строка – одно ключевое слово, определяющее содержание синквейна;**
- 2 строка – 2 прилагательных, характеризующих данное понятие;**
- 3 строка – 3 глагола, обозначающих действие в рамках заданной темы;**
- 4 строка – короткое предложение, раскрывающее суть темы или отношение к ней;**
- 5 строка – синоним ключевого слова (существительное).**