

Признаки животных



Для природоведения
в 5 классе

Сходства между животными и растениями

Животные, как и растения:

- Имеют клеточное строение;
- Питаются;
- Дышат;
- Растут;
- Размножаются.



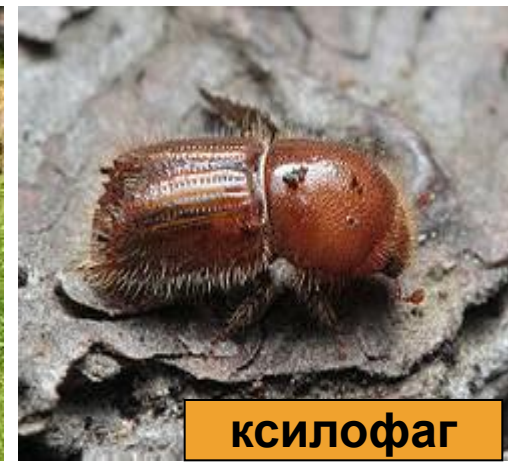
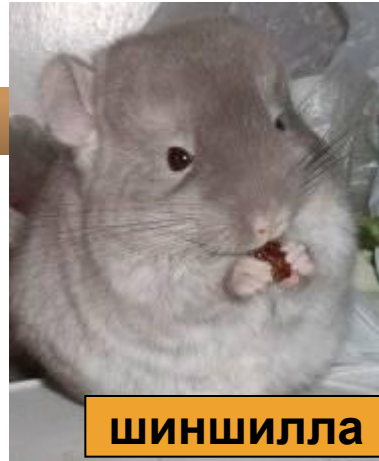
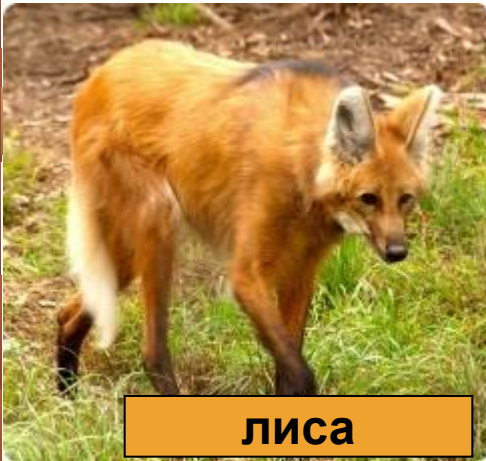
Различия между растениями и животными

Самое существенное различие -
способ питания

По способу питания животные делятся на

- Растительноядные;
- Насекомоядные;
- Хищные;
- Всеядные.

Растительноядные животные



Насекомоядные животные



ВУХОЛЬ



ёж



крот

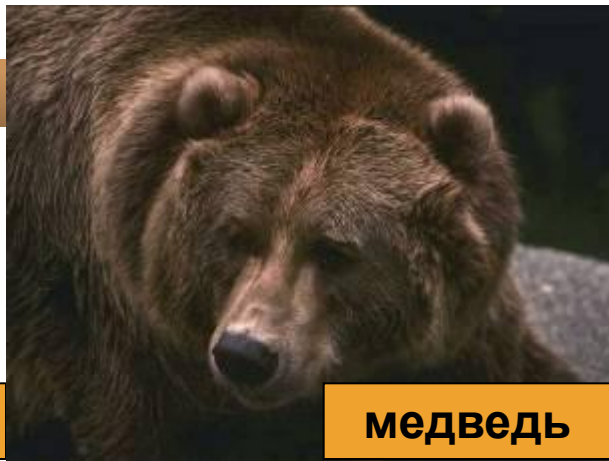


землеройка

Хищники



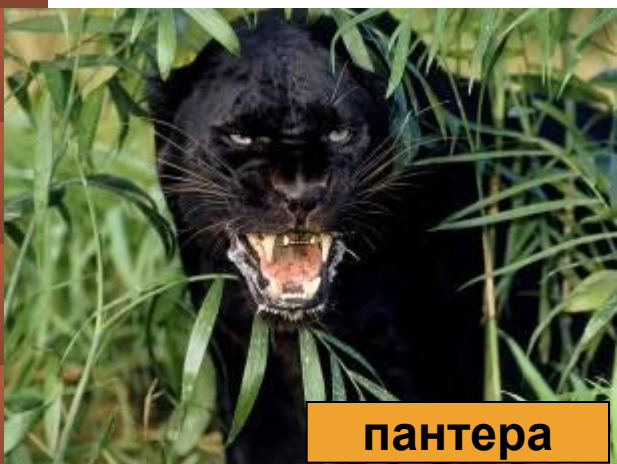
лев



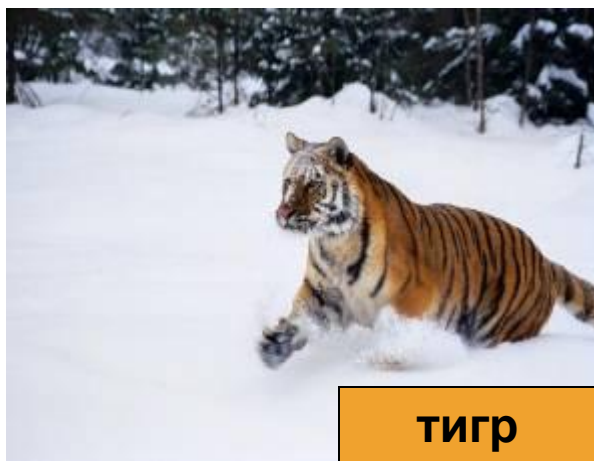
медведь



рысь



пантера



тигр



крокодил

Всеядные



белка



кабан



обезьяна



курица



песец

Различия между растениями и животными

- У животных клеток нет твердой оболочки;
- Различна продолжительность роста;
- Разная степень передвижения - животные активно передвигаются, а растения находятся в прикрепленном состоянии.

ЖИВОТНЫЕ

```
graph TD; A[ЖИВОТНЫЕ] --> B[ДИКИЕ]; A --> C[ДОМАШНИЕ]
```

The diagram features a top-level orange box with the word 'ЖИВОТНЫЕ' in bold black Cyrillic. Below it, a horizontal brown bar contains two black dots. From each dot, a black arrow points downwards to a separate orange box. The left box contains 'ДИКИЕ' and the right box contains 'ДОМАШНИЕ'. The background on the left side of the image consists of a vertical stack of horizontal brown stripes of varying shades.

ДИКИЕ

ДОМАШНИЕ

Помощь диким животным





Домашнее задание

- Прочитать параграф 44
- Ответьте на вопрос №2 после параграфа (стр. 189)

