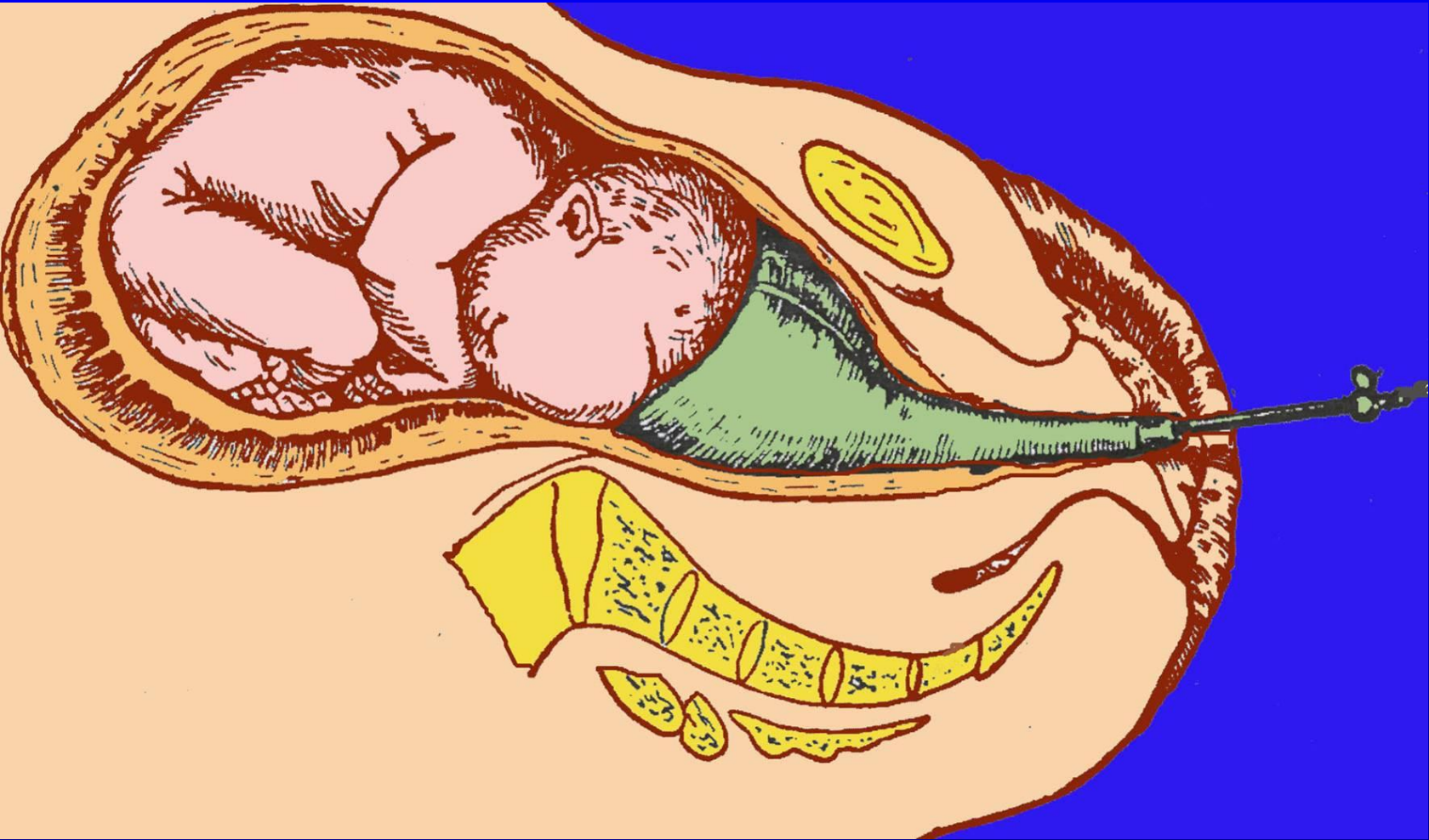


КЕСАРЕВО СЕЧЕНИЕ В АКУШЕРСКОЙ ПРАКТИКЕ

- Классификация акушерских операций
- ОПРЕДЕЛЕНИЕ
- История кесарева сечения
- Частота и факторы, определяющие частоту применения
- Классификация кесаревых сечений
- Показания АБСОЛЮТНЫЕ И ОТНОСИТЕЛЬНЫЕ
- Условия для выполнения операции
- Техника операции
 - КЛАССИЧЕСКОЕ (КОРПОРАЛЬНОЕ)
 - В НИЖНЕМ СЕГМЕНТЕ (по Гусакову)
 - ЭКСТРАПЕРИТОНЕАЛЬНОЕ
 - С ВРЕМЕННЫМ ОТГРАНИЧЕНИЕМ БРЮШНОЙ ПОЛОСТИ
- Преимущества и недостатки
- Отдаленные последствия для матери и ребенка
- Беременность и роды после перенесенной операции кесарева сечения и других операций на матке

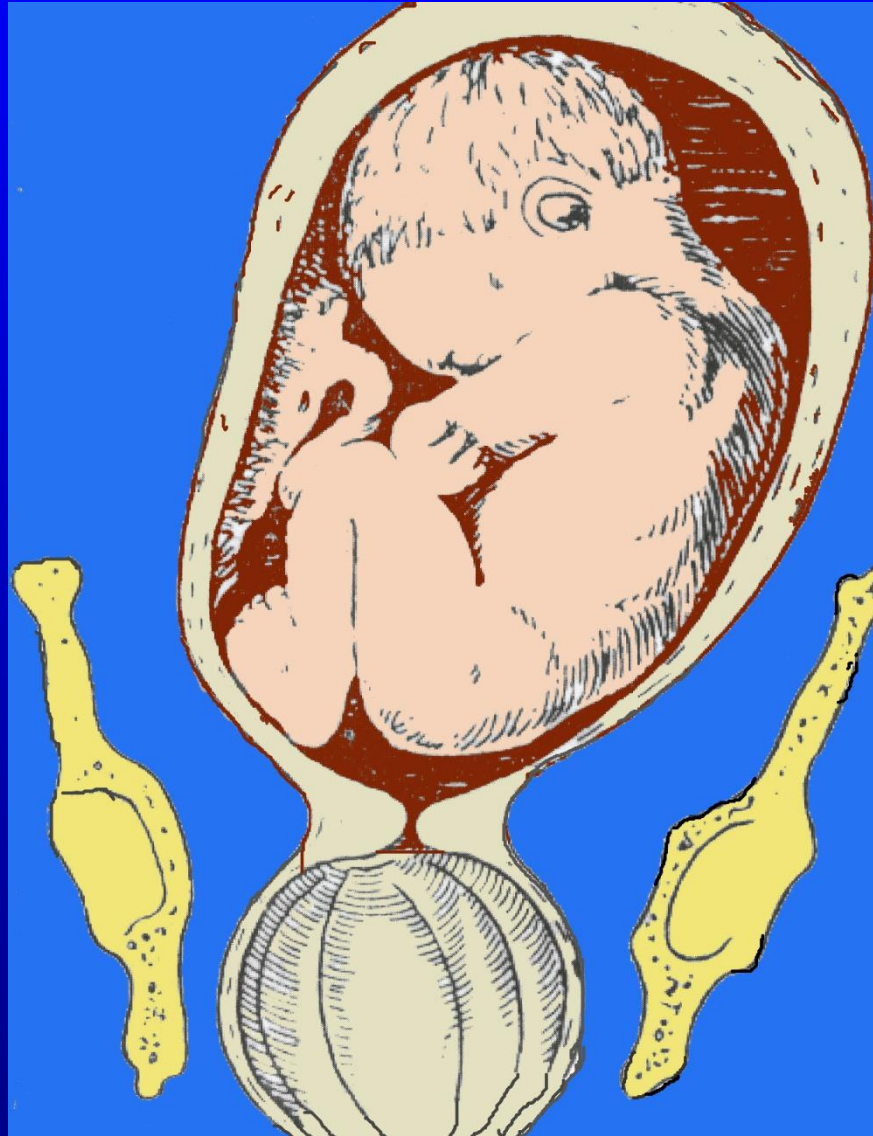
- Кесарево сечение – акушерская родоразрешающая операция, при которой производится разрез матки и через образованное отверстие извлекается плод и послед.
 - Это происходит в обход естественных родовых путей, когда естественное родоразрешение либо невозможно, либо опасно, либо менее предпочтительно.

МЕТРЕЙРИЗ



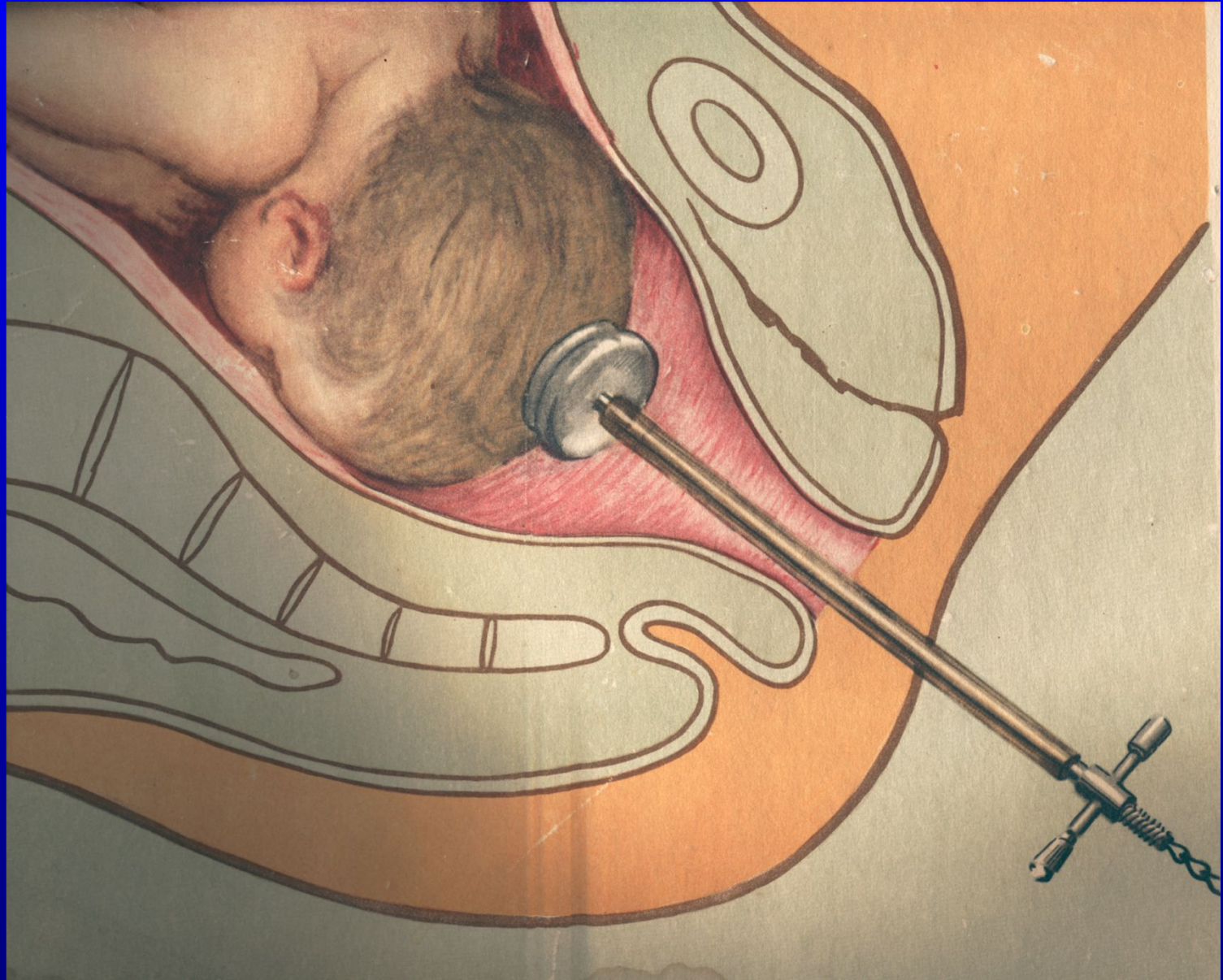
**РЕЗИНОВЫЙ БАЛОН РАСПОЛАГАЕТСЯ В
ПОЛОСТИ АМНИОТИЧЕСКОГО МЕШКА**

КОЛЬПЕЙРИЗ

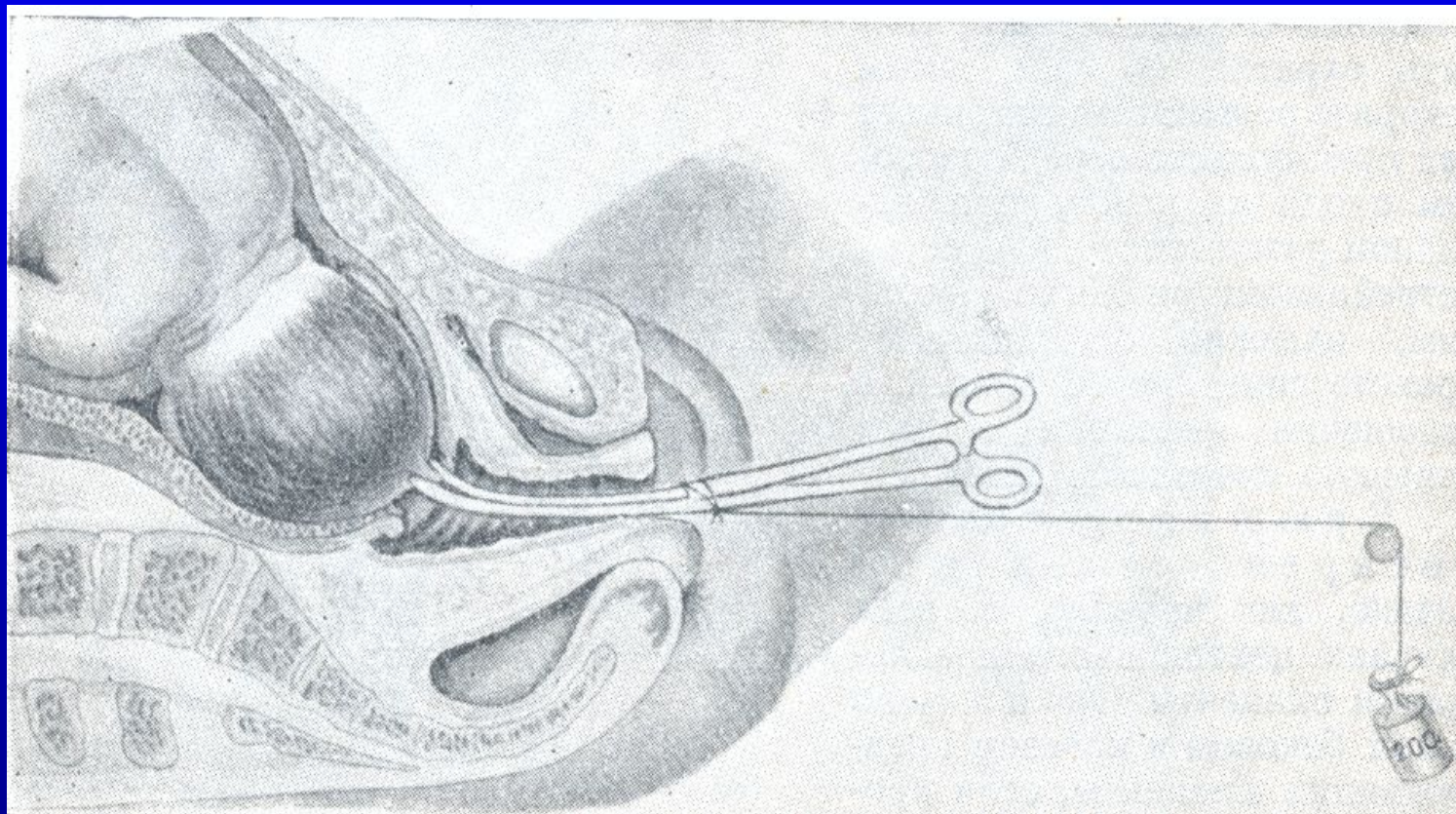


**РЕЗИНОВЫЙ БАЛОН РАСПОЛАГАЕТСЯ В
ПРОСВЕТЕ ВЛАГАЛИЩА**

ВАКУУМ - СТИМУЛЯЦИЯ

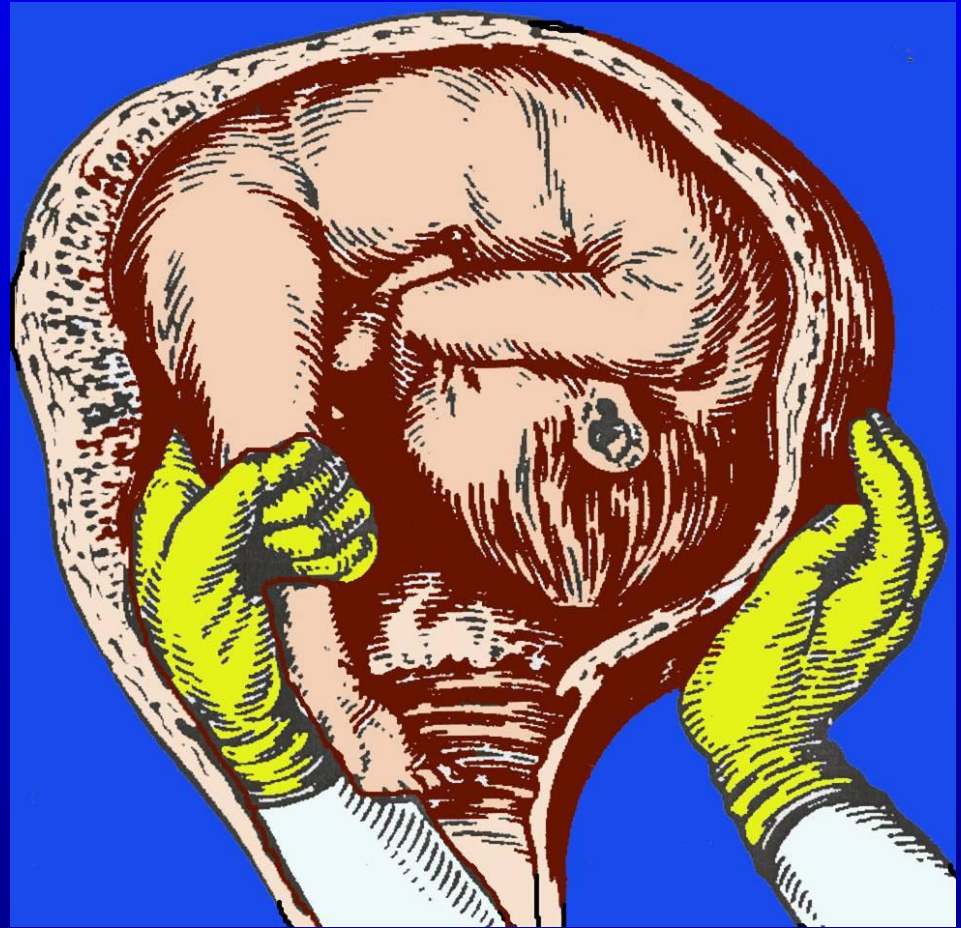
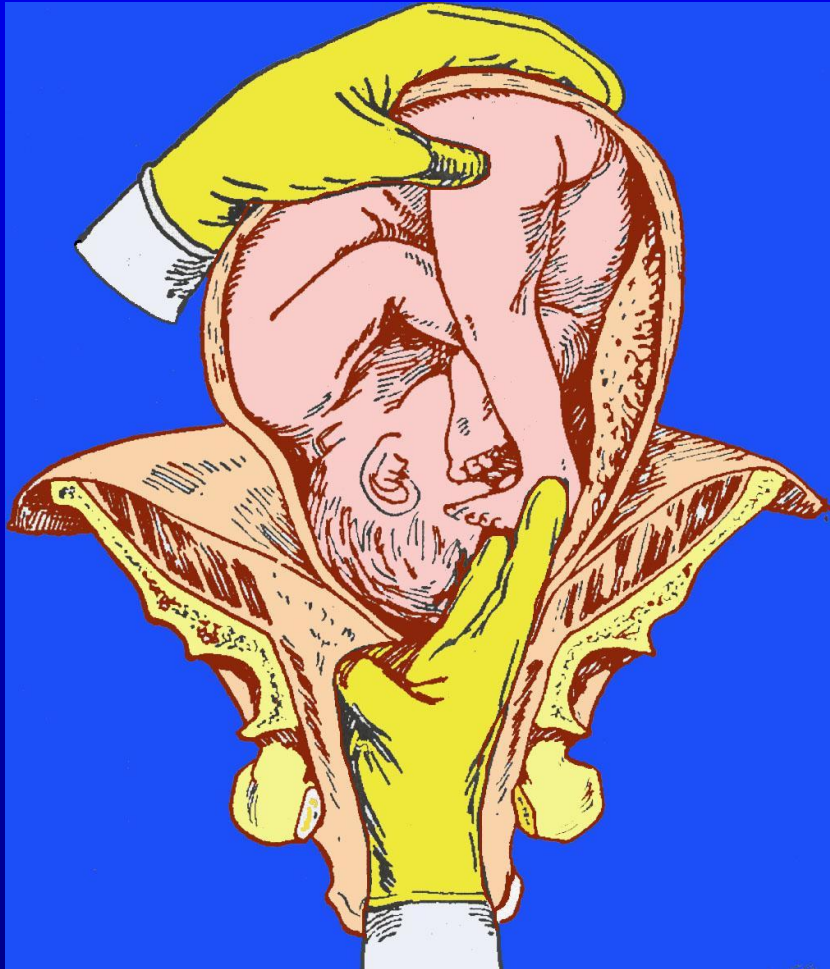


КОЖНО-ГОЛОВНЫЕ ЩИПЦЫ ПО УИЛТ-ИВАНОВУ



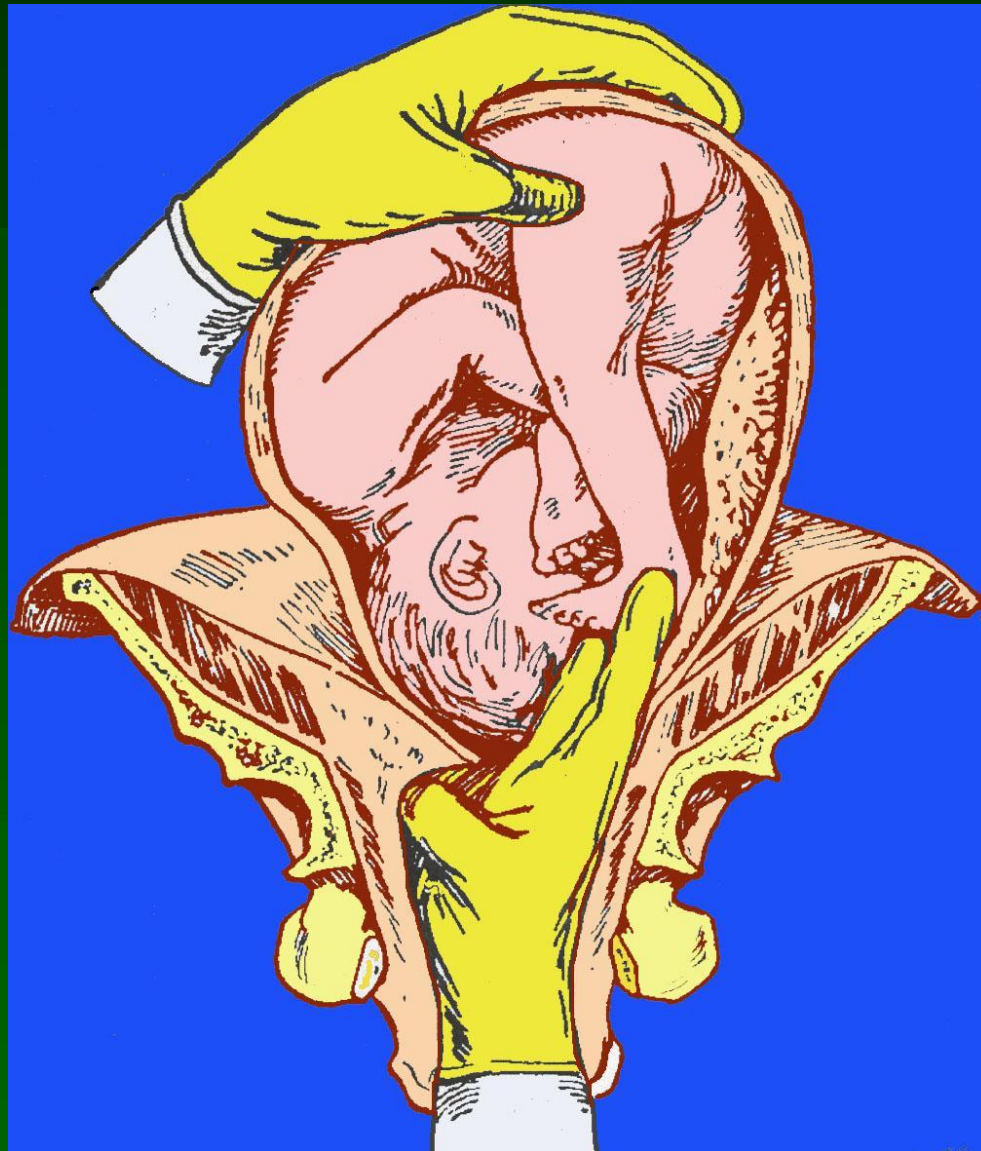
**ВЫПОЛНЯЕТСЯ В ОСНОВНОМ НА МЕРТВОМ ПЛОДЕ. В
ИСКЛЮЧИТЕЛЬНЫХ СЛУЧАЯХ ДОПУСТИМО
ВЫПОЛНЕНИЕ НА ЖИВОМ РЕБЕНКЕ**

КЛАССИЧЕСКИЙ АКУШЕРСКИЙ ПОВОРОТ



ПРИ ПОЛНОМ РАСКРЫТИИ ШЕЙКИ МАТКИ

ПОВОРОТ ПО БРЕКСТОНУ-ГИКСУ



ПРИ НЕПОЛНОМ РАСКРЫТИИ ШЕЙКИ МАТКИ

Классификация операций кесарева сечения

- **АБДОМИНАЛЬНОЕ**
- **ВЛАГАЛИЩНОЕ**
 - Малое (на нежизнеспособном плоде)
- **АБДОМИНАЛЬНОЕ - может быть малым**
- **ВЛАГАЛИЩНОЕ – ТОЛЬКО МАЛОЕ**

- **АБДОМИНАЛЬНОЕ
(БРЮШНОСТЕНОЧНОЕ)**
 - **КЛАССИЧЕСКОЕ (КОРПОРАЛЬНОЕ)**
 - **В НИЖНЕМ СЕГМЕНТЕ**
 - **трансперитонеальное**
 - **экстраперитонеальное**
 - **с временным отграничением брюшной полости**

КЛАССИЧЕСКИЕ АБСОЛЮТНЫЕ ПОКАЗАНИЯ ДЛЯ КЕСАРЕВА СЕЧЕНИЯ

- АБСОЛЮТНО УЗКИЙ ТАЗ
- ЦЕНТРАЛЬНОЕ (ПОЛНОЕ) ПРЕДЛЕЖАНИЕ ПЛАЦЕНТЫ
- ПОНРП ТЯЖЕЛОЙ СТЕПЕНИ ПРИ НЕПОДГОТОВЛЕННЫХ РОДОВЫХ ПУТЯХ
- СТЕНОЗЫ ВЛАГАЛИЩА, КИШЕЧНО-ПОЛОВЫЕ И МОЧЕ-ПОЛОВЫЕ СВИЩИ, РАЗРЫВЫ Ш/М И ПРОМЕЖНОСТИ 3 СТЕПЕНИ
- ВНЕЗАПНАЯ СМЕРТЬ МАТЕРИ ПРИ ЖИВОМ ПЛОДЕ

РАСШИРЕННЫЕ АБСОЛЮТНЫЕ ПОКАЗАНИЯ ДЛЯ КЕСАРЕВА СЕЧЕНИЯ

- ❖ АНАТОМИЧЕСКИ УЗКИЙ ТАЗ 3 СТЕПЕНИ
- ❖ НЕПОЛНОЦЕННЫЙ РУБЕЦ НА МАТКЕ
- ❖ ТЯЖЕЛЫЕ ФОРМЫ ПОЗДНЕГО ГЕСТОЗА
- ❖ ВЫРАЖЕННОЕ ВАРИКОЗНОЕ РАСШИРЕНИЕ ВЕН
ВЛАГАЛИЩА И ВУЛЬВЫ
- ❖ ПРЕДЛЕЖАНИЕ И ПОНР ПЛАЦЕНТЫ
- ❖ ПОПЕРЕЧНОЕ ПОЛОЖЕНИЕ ПЛОДА
- ❖ НАЧАВШИЙСЯ РАЗРЫВ МАТКИ
- ❖ РАК ШЕЙКИ МАТКИ
- ❖ ЗАБОЛЕВАНИЯ ССС С ДЕКОМПЕНСАЦИЕЙ
- ❖ НЕПРАВИЛЬНЫЕ ВСТАВЛЕНИЯ ГОЛОВКИ
- ❖ НАРУШЕНИЯ МОЗГОВОГО КРОВООБРАЩЕНИЯ МАТЕРИ

ОТНОСИТЕЛЬНЫЕ ПОКАЗАНИЯ ДЛЯ КЕСАРЕВА СЕЧЕНИЯ СО СТОРОНЫ МАТЕРИ

- АНАТОМИЧЕСКИ УЗКИЙ ТАЗ 2 и РЕЖЕ 1 СТЕПЕНИ
- О.А.А., БЕСПЛОДИЕ, ТРАВМЫ МАТЕРИ
- СЛАБОСТЬ РОДОВОЙ ДЕЯТЕЛЬНОСТИ
- ПОРОКИ РАЗВИТИЯ МАТКИ
- ВОЗРАСТ СТАРШЕ 30 ЛЕТ В ПЕРВЫХ РОДАХ
- МНОЖЕСТВЕННАЯ МИОМА МАТКИ
- ЗАБОЛЕВАНИЯ ЦНС
- ЭКСТРАГЕНИТАЛЬНЫЙ РАК
- МИОПИЯ ВЫСОКОЙ СТЕПЕНИ

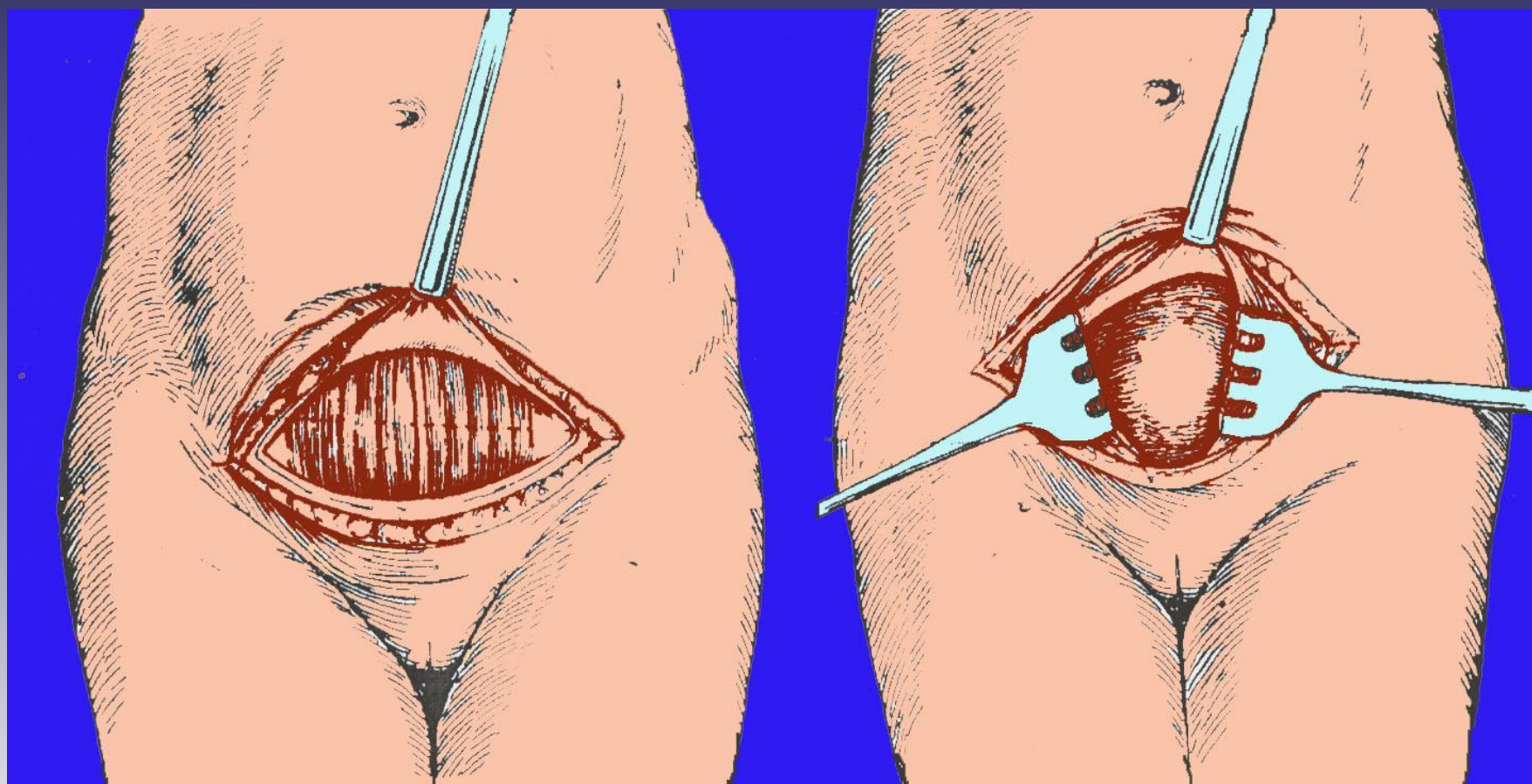
ОТНОСИТЕЛЬНЫЕ ПОКАЗАНИЯ ДЛЯ КЕСАРЕВА СЕЧЕНИЯ СО СТОРОНЫ ПЛОДА

- ЛИЦЕВОЕ ПРЕДЛЕЖАНИЕ И ВСТАВЛЕНИЕ
- КОСОЕ УСТОЙЧИВОЕ ПОЛОЖЕНИЕ ПЛОДА
- В/У ГИПОКСИЯ ПЛОДА
- ТАЗОВОЕ ПРЕДЛЕЖАНИЕ ПЛОДА
- КРУПНЫЙ ПЛОД
- ПЕРЕНОШЕННАЯ БЕРЕМЕННОСТЬ
- МЕРТВОРОЖДЕНИЯ И ТРАВМЫ ПЛОДА В АНАМНЕЗЕ

**АКУШЕРСКИЕ УСЛОВИЯ ДЛЯ ОПЕРАЦИИ КЕСАРЕВА
СЕЧЕНИЯ ПО ОТНОСИТЕЛЬНЫМ ПОКАЗАНИЯМ**

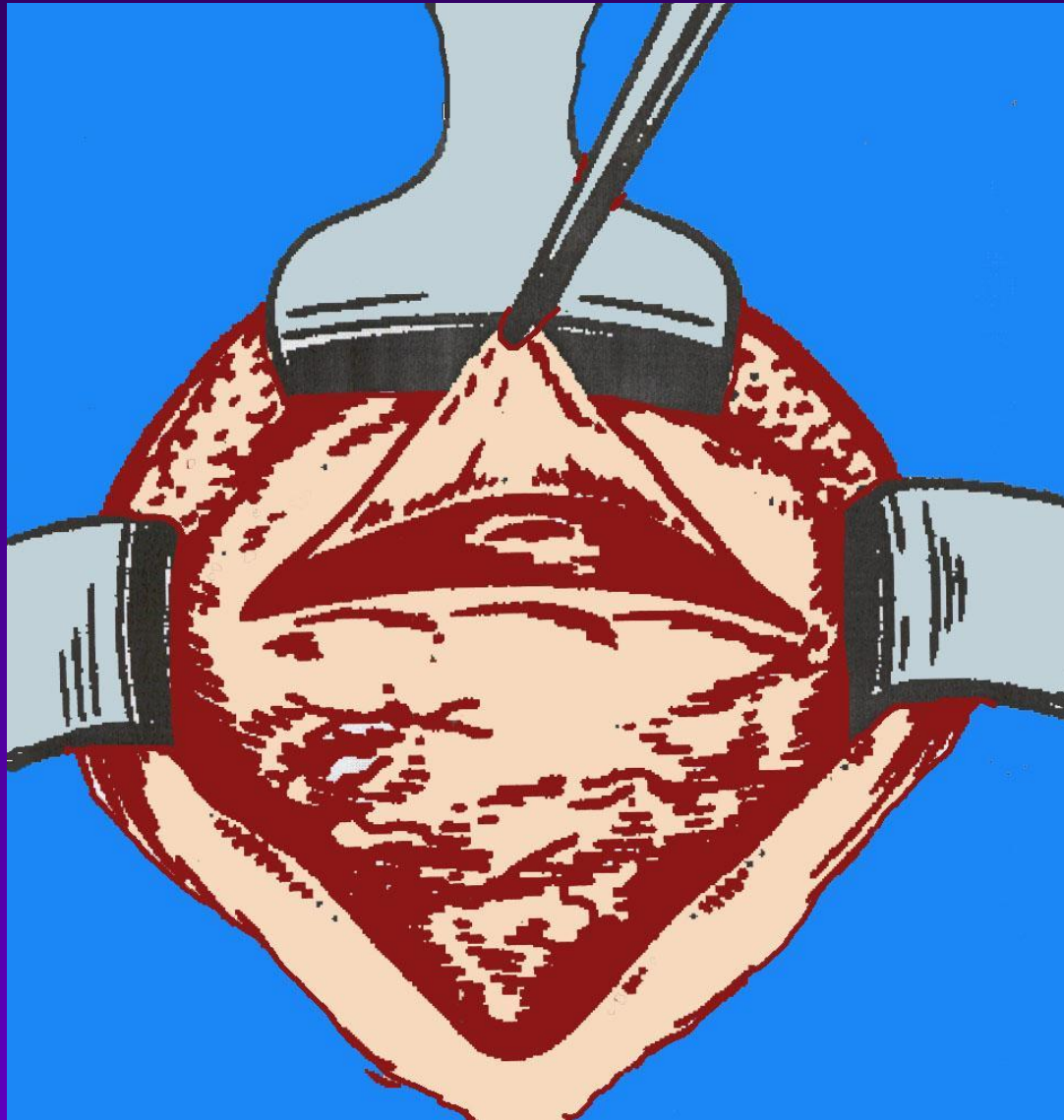
- 1. ЖИВОЙ И НЕАНОМАЛЬНЫЙ ПЛОД**
- 2. БЕЗВОДНЫЙ ПЕРИОД НЕ БОЛЕЕ 12 ЧАСОВ**
- 3. ОТСУТСТВИЕ ОСТРЫХ И ОБОСТРЕНИЯ
ХРОНИЧЕСКИХ ОЧАГОВ ИНФЕКЦИИ**
- 4. СОГЛАСИЕ МАТЕРИ НА ОПЕРАЦИЮ**
- 5. ГОЛОВКА ПЛОДА НЕ БОЛЕЕ ЧЕМ
БОЛЬШИМ СЕГМЕНТОМ В ПЛОСКОСТИ
ВХОДА В МАЛЫЙ ТАЗ**
- 6. ОТНОСИТЕЛЬНО УДОВЛЕТВОРИТЕЛЬНОЕ
СОСТОЯНИЕ ПЛОДА**

КЕСАРЕВО СЕЧЕНИЕ



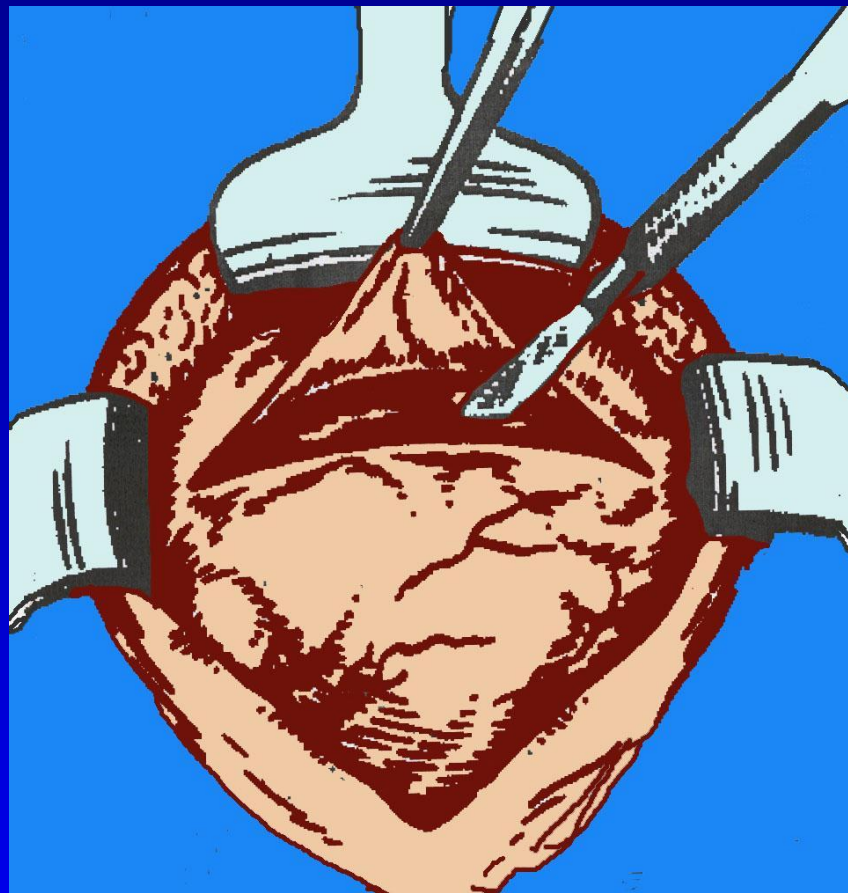
ЛАПАРОТОМИЯ

КЕСАРЕВО СЕЧЕНИЕ



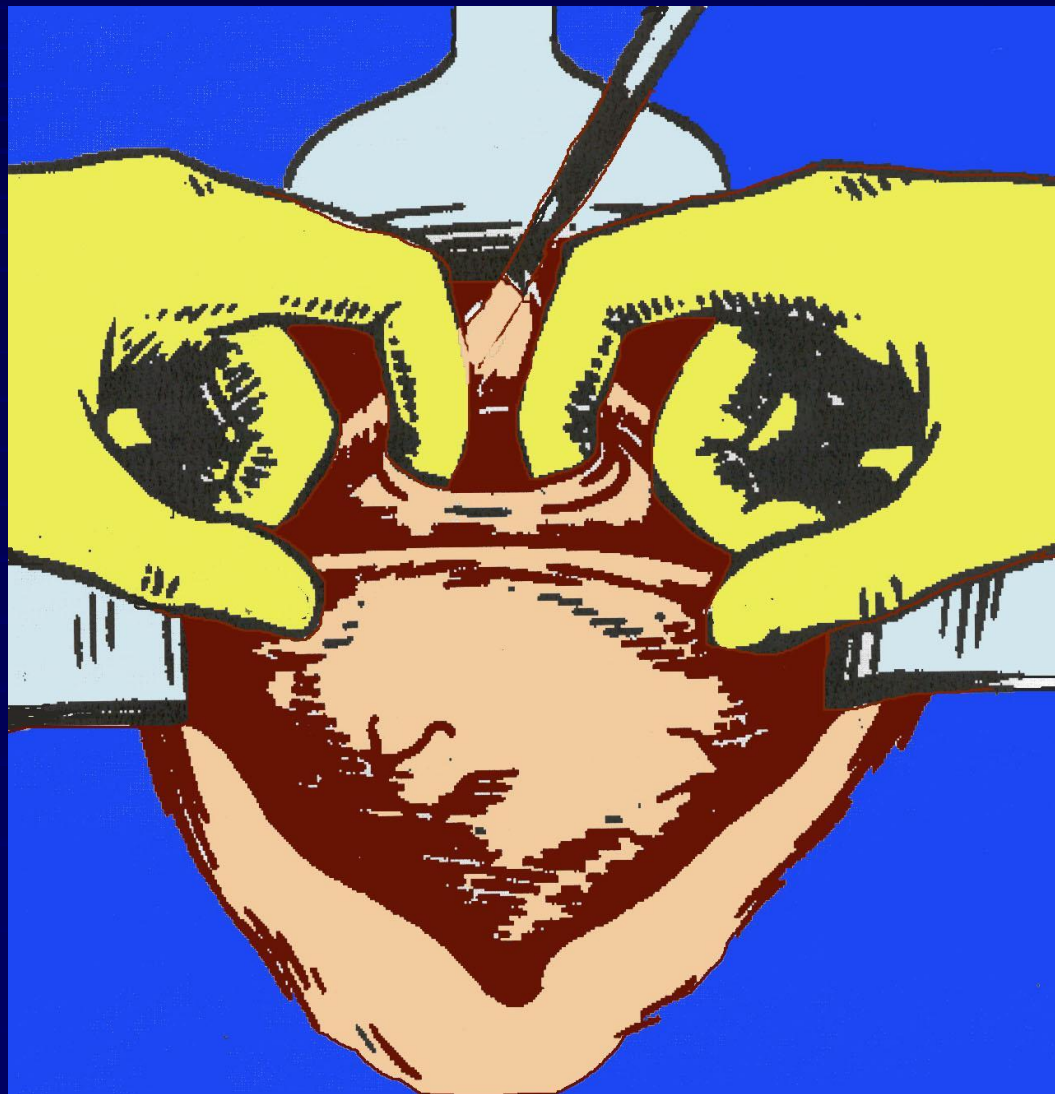
ВСКРЫТИЕ PЛICA VESICOUTERINA

КЕСАРЕВО СЕЧЕНИЕ



ВСКРЫТИЕ НИЖНЕГО СЕГМЕНТА

КЕСАРЕВО СЕЧЕНИЕ



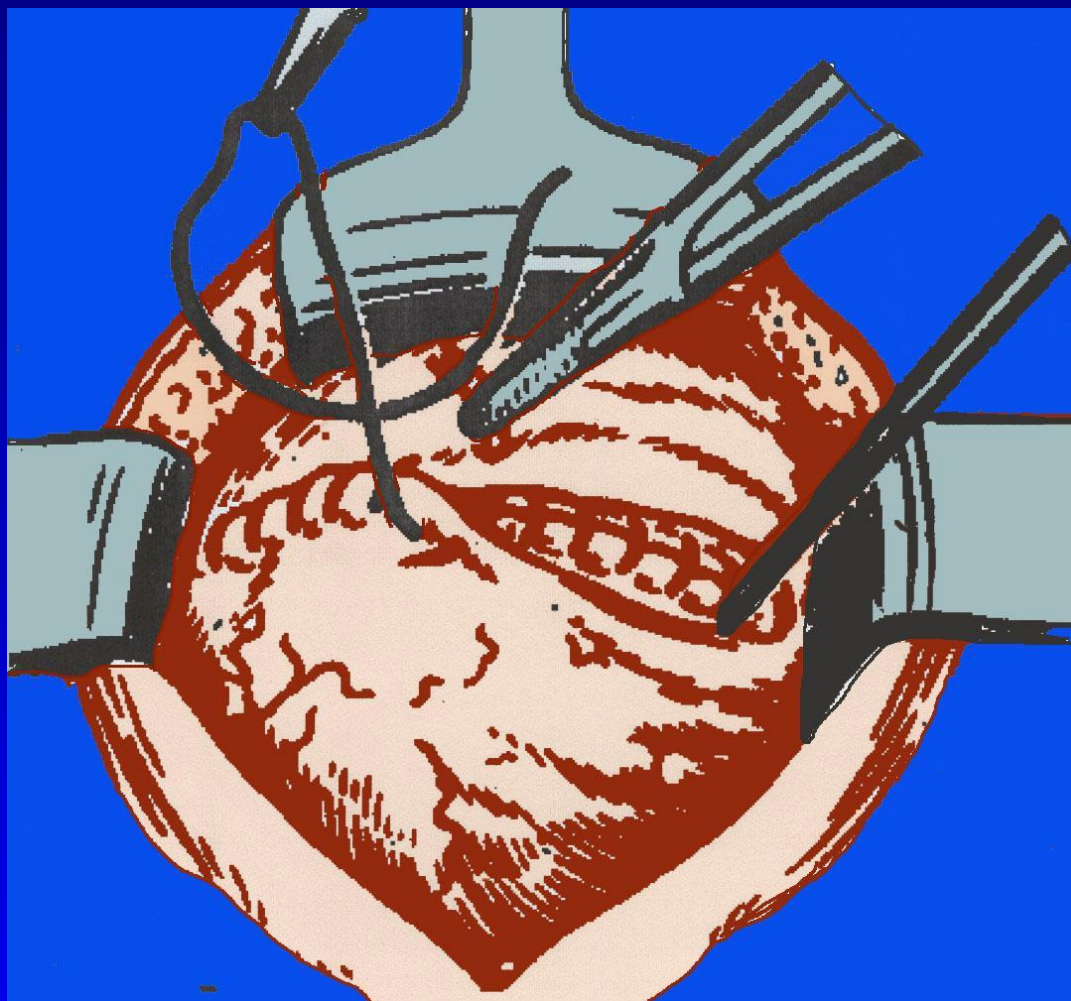
РАЗВЕДЕНИЕ РАНЫ НА МАТКЕ

КЕСАРЕВО СЕЧЕНИЕ



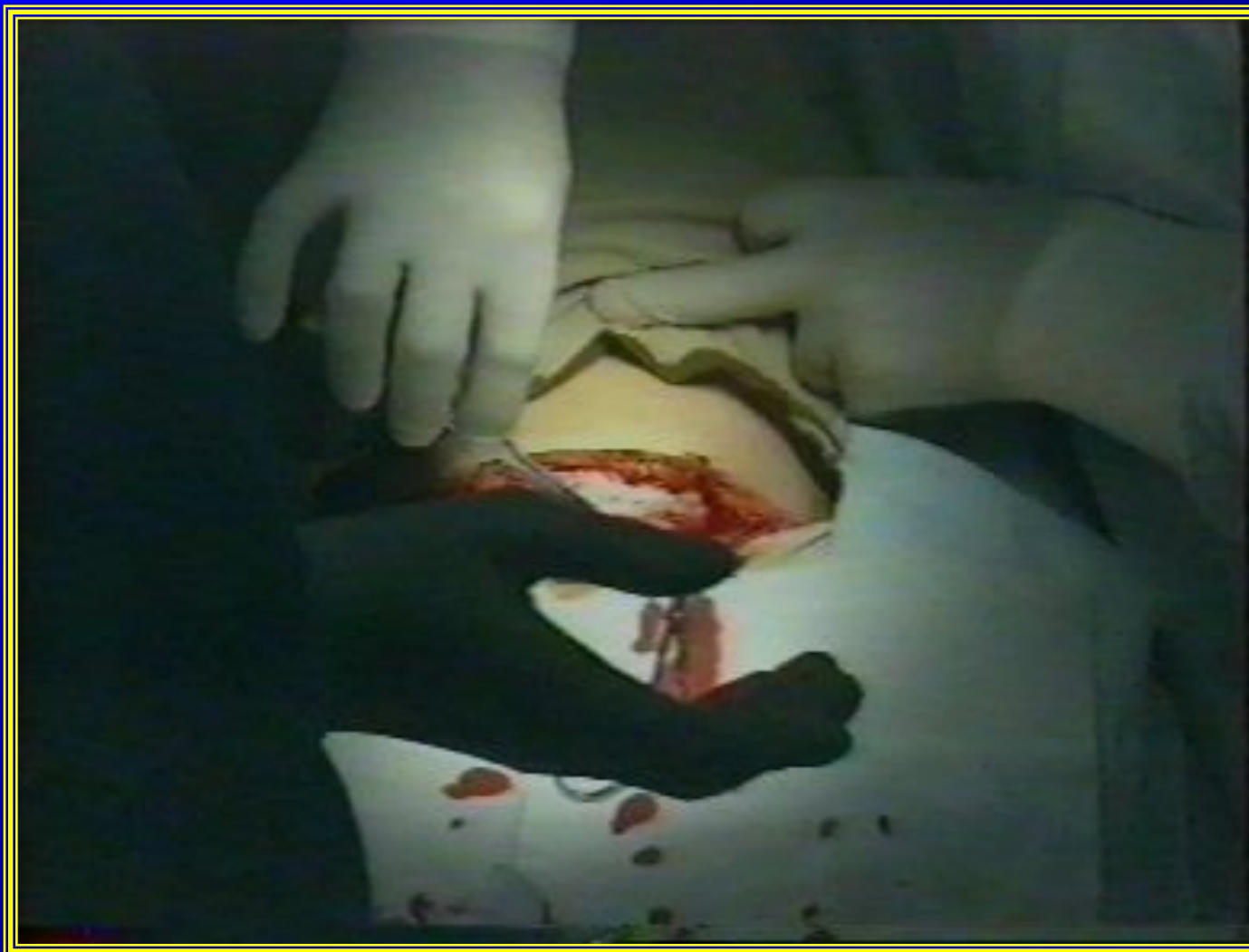
РАЗВЕДЕНИЕ РАНЫ НА МАТКЕ

КЕСАРЕВО СЕЧЕНИЕ



ПЕРИТОНИЗАЦІЯ

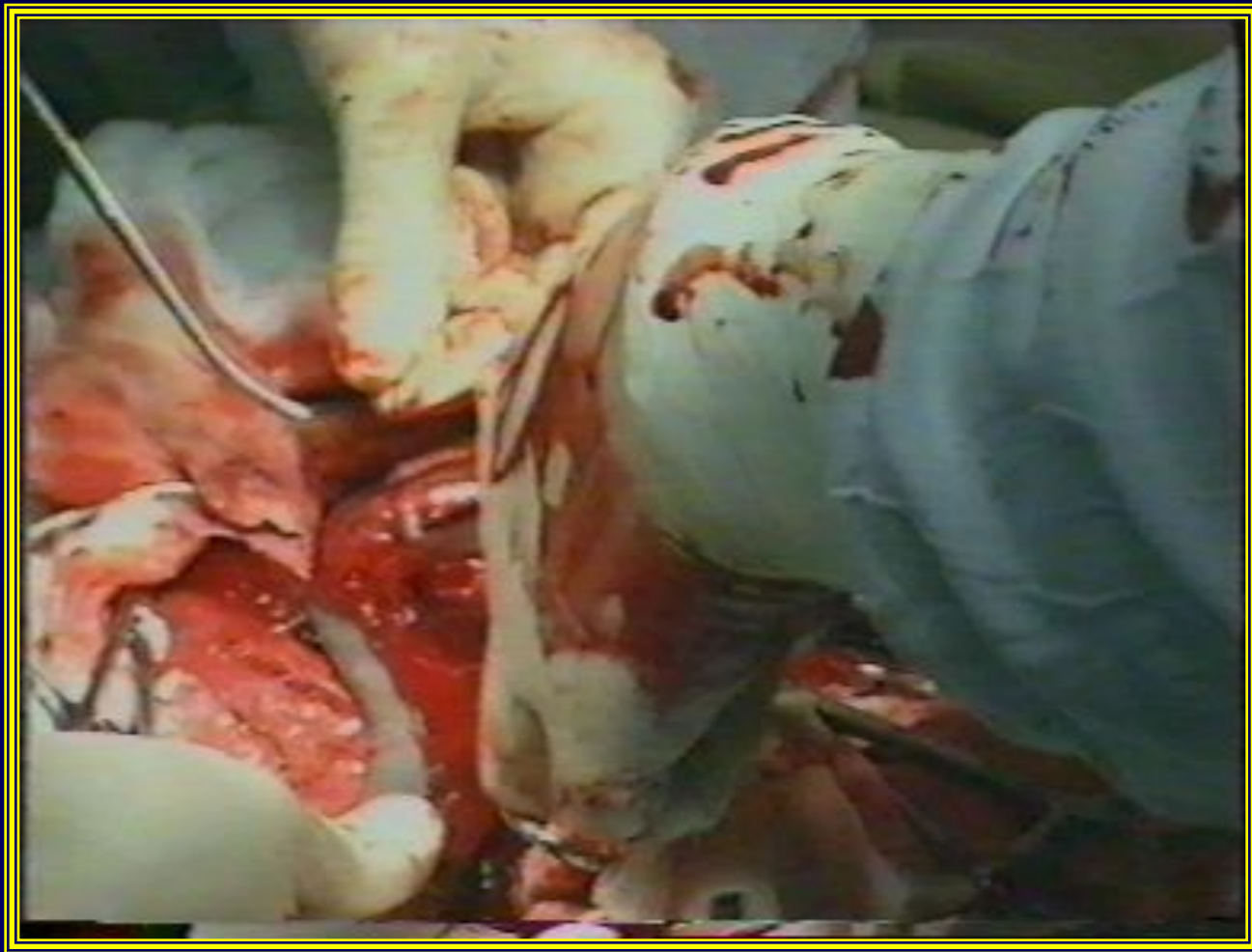
Вскрытие стенки матки



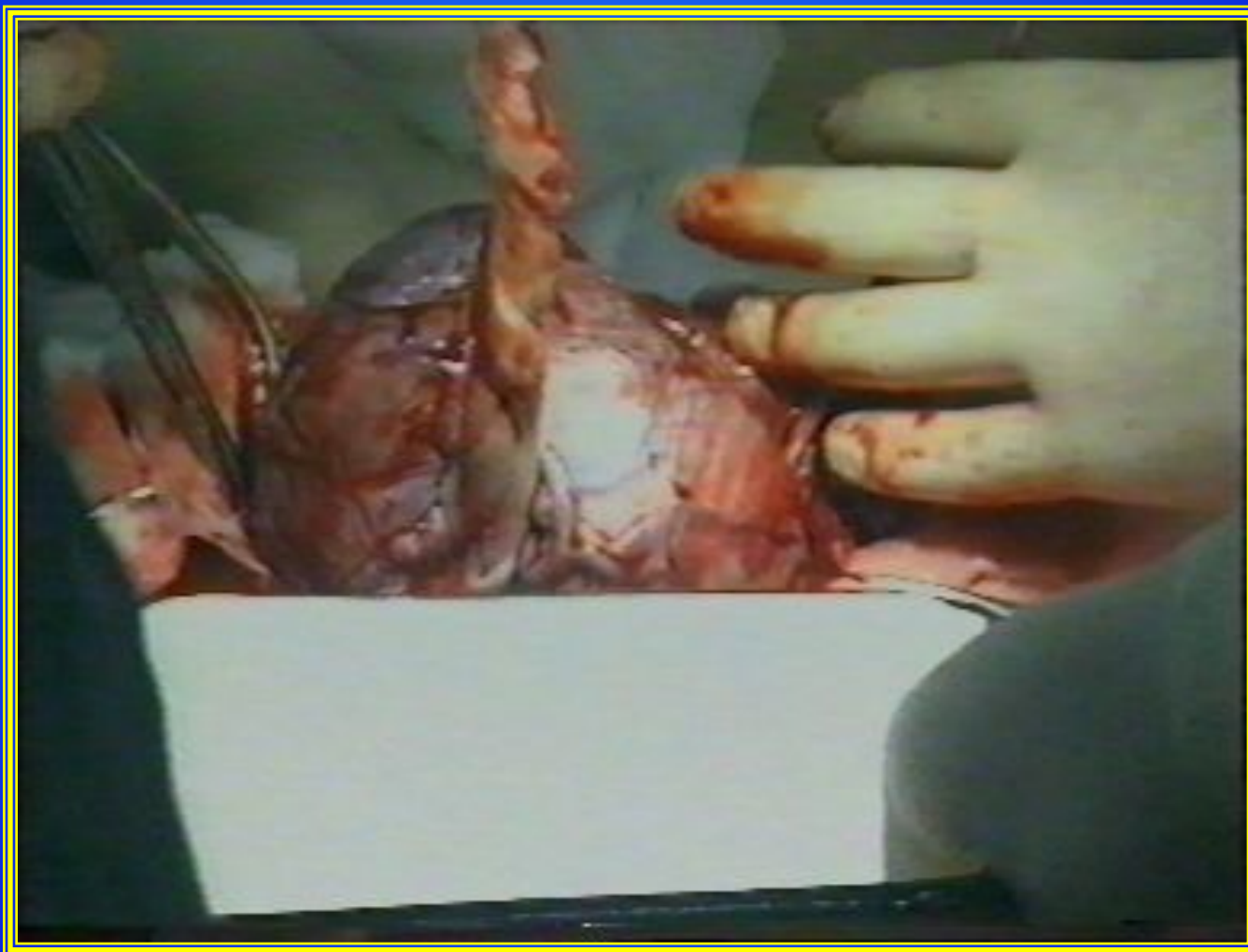
ИЗВЛЕЧЕНИЕ ПЛОДА ЧЕРЕЗ РАЗРЕЗ НА МАТКЕ



Наложение швов на углы разреза



ИЗВЛЕЧЕНИЕ ПОСЛЕДА ПОТЯГИВАНИЕМ ЗА ПУПОВИНУ



ПОСЛОЙНОЕ УШИВАНИЕ ПЕРЕДНЕЙ БРЮШНОЙ СТЕНКИ

