

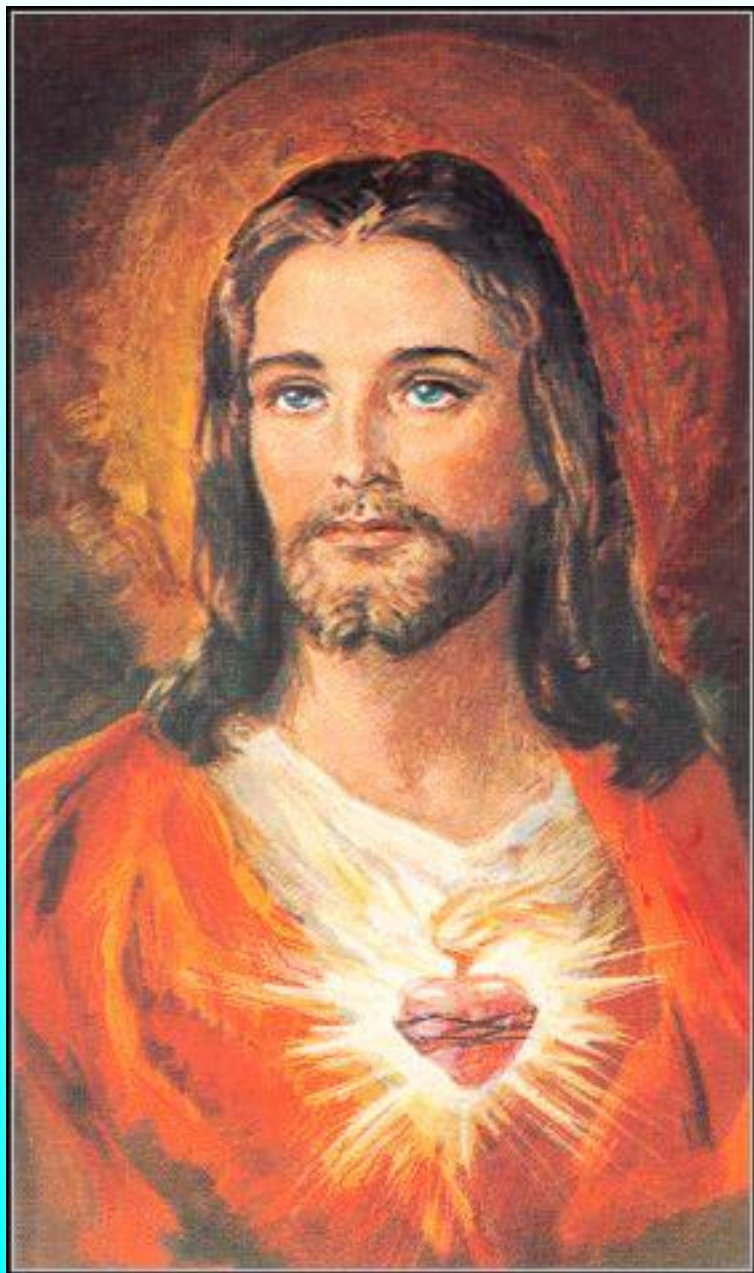


Jezus

Droga krzyżowa



Autor: Renata i Jola.



*Mój mistrzu jakże pragnę powtórzyć w sobie Twoje życie, bo tylko w ten sposób, upodabniając się do Ciebie w szarej codzienności, pozwolisz dostąpić łaski wielkiego Twojego Miłosierdzia.*



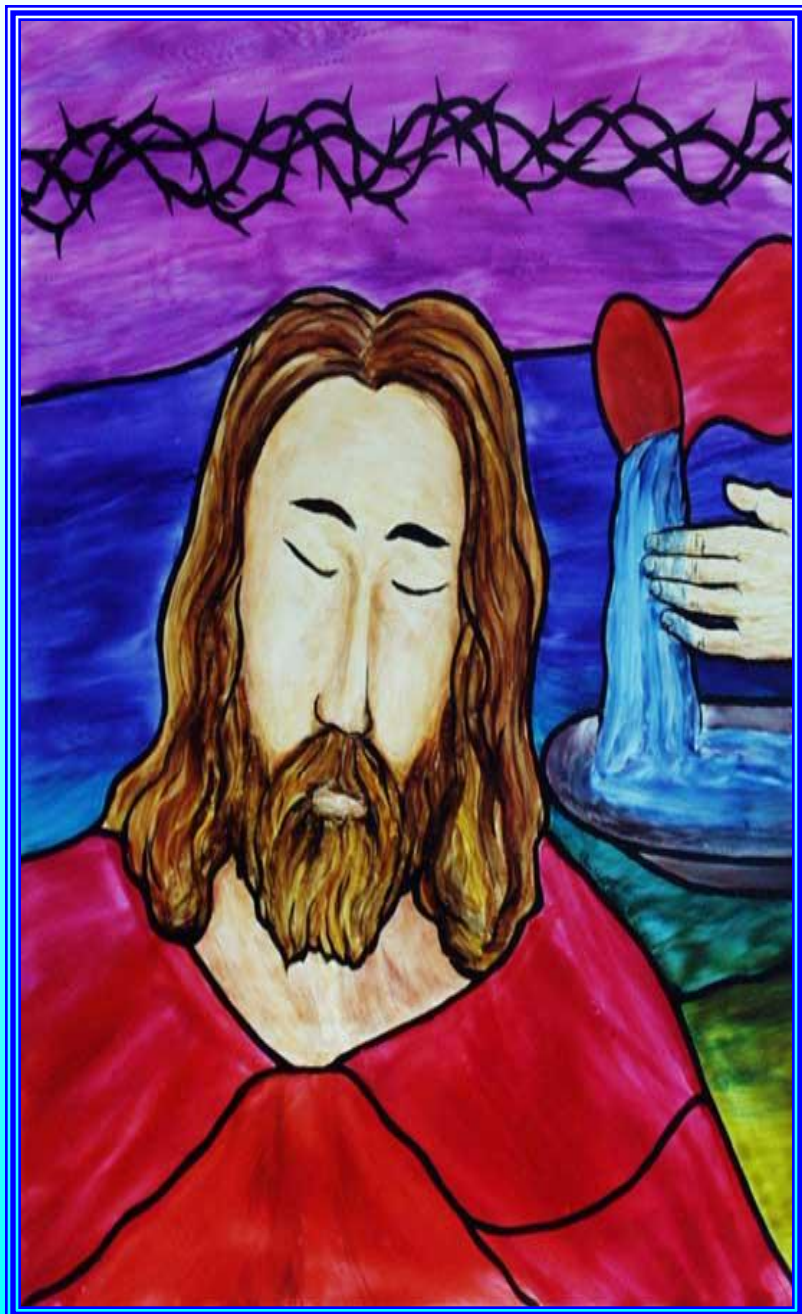
*Przepętnia mnie pragnienie, by żyć tak jak Ty, po Kalwarię, po Krzyż - z miłości. Pragnę pokrzepiać się Twoim Słowem, Twoim Ciałem, wpatrując się w Twoje Serce, z wielką delikatnością i wrażliwością pełnić Wolę Twojego Ojca.*



*Pragnę oddychać Twoją miłością - niech pochłonie mnie gorliwość o dom Twój Panie, a troska o zbawienie dusz niech będzie polem codziennej mojej pracy.*

*Mało jest dusz, które rozważają mękę moją z prawdziwym uczuciem; najwięcej łask udzielam duszom, które pobożnie rozważają mękę moją.*





## Stacja I.



# Pan Jezus skazany na śmierć.

*Panie, Ty znałeś bieg mających nastąpić wydarzeń... popatrz na mnie - co zwycięży: strach czy miłość do Ciebie, która pozwoli trwać u Twego boku?*



*Błagam wesprzyj mnie swą łaską i ogarnij Swoim Miłosierdziem niezależnie od tego co uczynię.*



## Stacja II.



Pan Jezus bierze krzyż na swoje ramiona.

**Panie, to jakaś pomyłka!  
Dlaczego się nie buntujesz,  
dlaczego milczysz?**



Ja krzyża nie udźwignę, ja go nie chcę,  
nie zasłużyłam, to zbyt wiele...  
dlaczego tak na mnie Patrzysz?  
Pamiętam... mówiliś : "Kto chce pójść  
za Mną ... niech weźmie krzyż..." (Mt  
16,24) ...tak, ludzka natura się  
wzdryga, ale kocham Cię Jezu i choćby  
krzyż me siły rwał - nie poddam się,  
bo zawsze mogę liczyć na Ciebie.



## Stacja III.



### Pan Jezus upada pod krzyżem.

*Panie, co teraz będzie? Ty już  
nie masz siły, a droga daleka...  
Nie mają litości nad Tobą, a  
przecież to Ty nie złamałeś  
trzciny nadłamanej, ani nie  
zgasiłeś nikłego płomyka...*



*Proszę przemień spojrzeniem  
Twojego Miłosierdzia okrutne  
czyny ludzi .*



## Stacja IV.



### Pan Jezus spotyka Matkę Boską.

*Rozdzierający widok - Maryja Matka Miśserdzia podbiega do Ciebie Jezu i w niczym pomóc Ci nie może, bo Ty sam wzięłeś nasze winy na siebie, jednak bliskość kochanej Osoby potrafi dodać siły.*



*Naucz mnie Panie wychodzić naprzeciw...*



## Stacja V.



*Szymon Cyrenejczyk pomaga nieść krzyż Chrystusowi.*

*Co za ulga, gdy ktoś  
przychodzi z pomocą...  
Szymonie czy widzisz różnicę?  
Jezus w milczeniu, resztkami  
sił idzie na przód, a ty?  
Żołnierze Cię zmusili.*



*Teraz bardziej jestem podobna  
do Ciebie niż do mojego Pana,  
którego tak bardzo chciałam  
naśladować...*





## Stacja VI.



Święta Weronika ociera twarz Panu Jezusowi.

*Jaka odważna kobieta, przedarła się przez mur strażników, by zwilżoną chustą otrzeć Twoją zmęczoną twarz...*



*Jakże wiele jeszcze muszę się nauczyć - tu na krzyżowej drodze życia - być miłosierną nie słowem, ale czynem jak uczył nasz Mistrz.*



## Stacja VII.

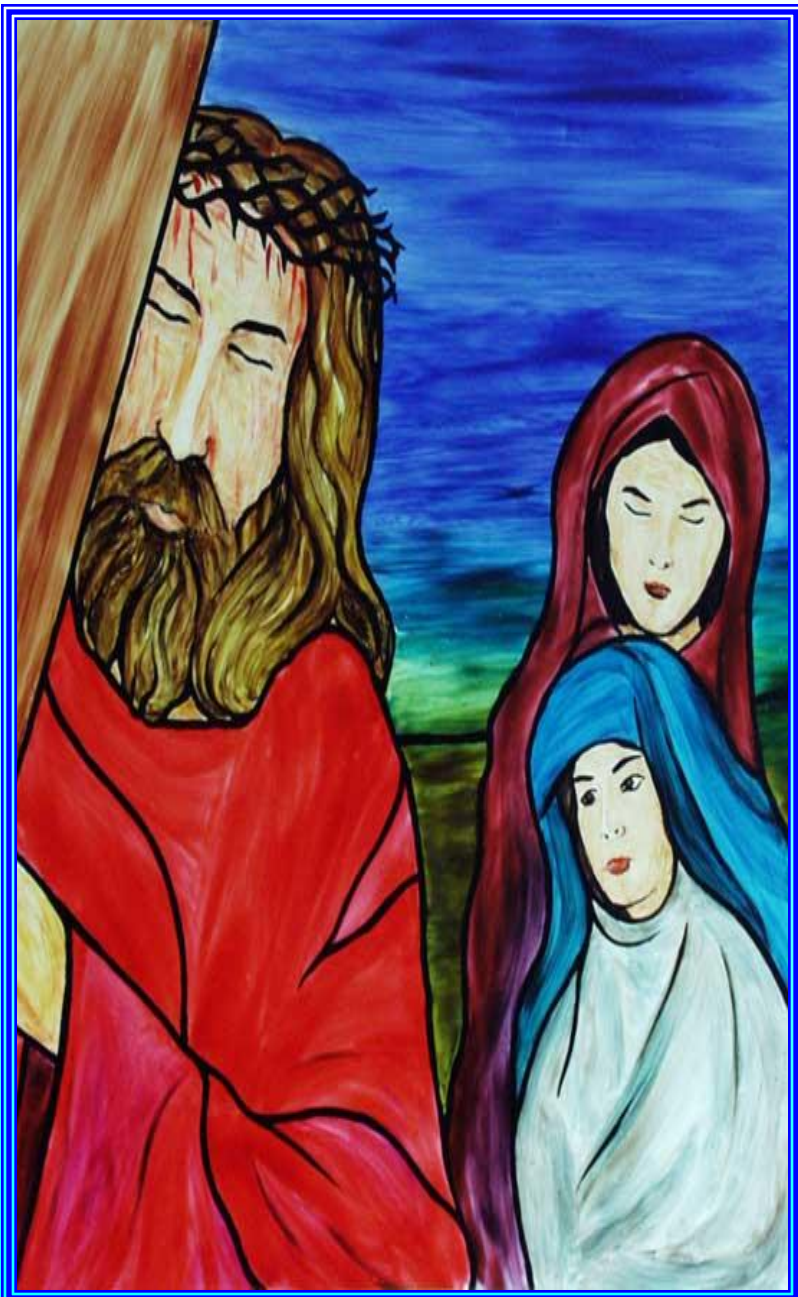


Pan Jezus po raz drugi upada pod krzyżem.

*Jak to, podnosisz się Panie? W  
czym tkwi tajemnica Twojego  
zaparcia? Nowych pokładów sił?  
Ale ja już dalej nie dam rady.*



*"Panie zmiłuj się nade mną  
i dźwignij mnie."*



Stacja VIII.



Pan Jezus spotyka płaczące niewiasty.

*„Córki Jerozolimskie” - Ty  
Jezu zauważasz wszystkich  
dookoła, ja skupiam się na  
swoim cierpieniu.*



**Panie bądź i dla mnie  
Miłosierny.**



## Stacja IX.

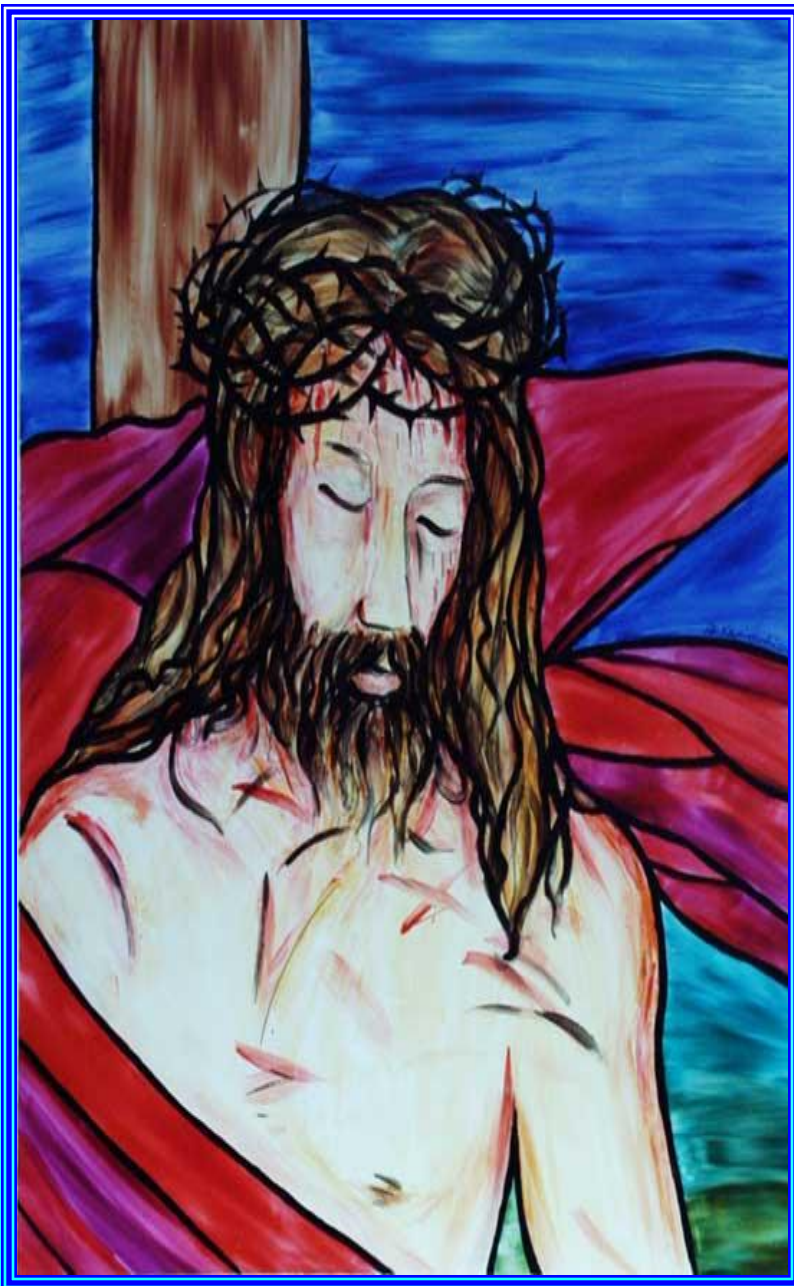


Pan Jezus po raz trzeci upada pod krzyżem.

*Już niedaleko mój Panie, miłość  
rozrywa Twoje Serce i z wielkim  
cierpieniem, ale dźwigasz się by  
iść na przód.*



*Boże, towarzyszenie Ci w każdej  
sekundzie Twojego cierpienia  
granaczy z cudem - gdyby nie  
Twoja łaska, już dawno  
musiałabym zawrócić.*



Stacja X.



Pan Jezus z szat obnażony .

*Podłość ludzka nie zna granic -  
Jezu, jaki jesteś dzielny, wszystkie  
upokorzenia znosisz z miłości do Ojca  
i do człowieka, nie sprzeciwiasz się  
niczemu - bo do samego dna chciałeś  
wypić kielich goryczy.*



*Spraw by moje usta były miłosierne,  
gdy to ja w życiu przeżywać będę  
swoją dziesiątą stację .*



Stacja XI.

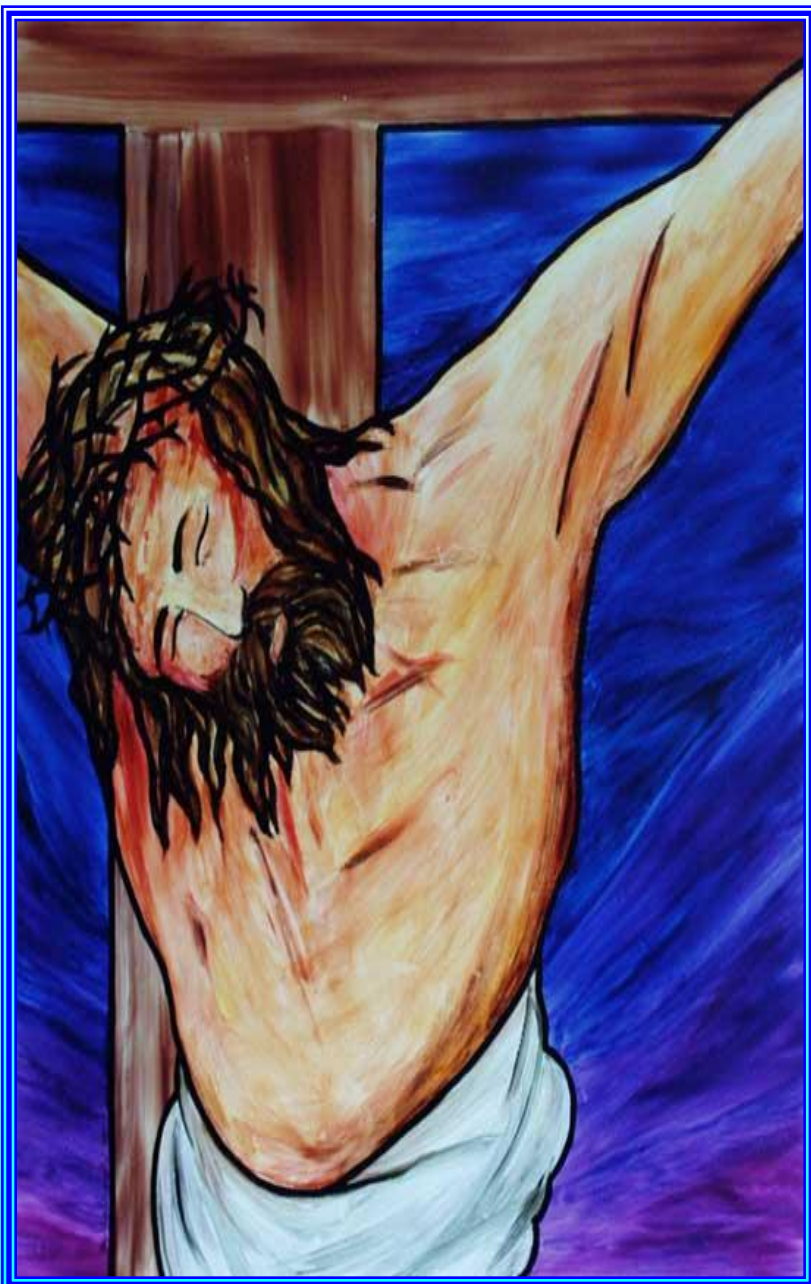


Pan Jezus do krzyża przybity,

Oto kres doczesnego zmagania,  
wycieńczony jesteś Panie... Jednak  
resztkami sił rozchyłasz ramiona, by  
dać światu znak, że czekasz na  
każdego człowieka z otwartymi  
ramionami...



Czy i tu jestem blisko Ciebie?



## Stacja XII.



## Pan Jezus na krzyżu umiera.

*Jezu, Pasterzu, co Cię spotkało  
za miłość, dobro, ciepło,  
prawdę? Kona, umiera  
Nieśmiertelny... Uszło z Ciebie  
życie, a z serca polaty się  
jeszcze zdroje miłosierdzia... Do  
ostatniej chwili szukałeś  
usprawiedliwienia dla oprawców.*



*Czy jestem pod krzyżem i trwam?  
Czy szukam raczej drogi ucieczki,  
by nie patrzeć na zło?*

Stacja XIII.



Pan Jezus zdjęty z krzyża .

Zmrok okrył ziemię,  
martwe Twoje Ciało Panie  
z miłością przytula  
Maryja, współcierpi,  
boleje, ale nie traci  
nadziei. Matko, i ja  
jestem blisko Ciebie...







# Stacja XIV. Pan Jezus do grobu złożony.



Złożono Twoje Ciało do grobu Jezus,  
a Ty po trzech dniach  
Zmartwychwstaniesz, by jeszcze  
hojniej wylewać na nas Twoje  
Miłosierdzie.



Dziękuję Ci Boże, że w wtedy  
gdy ja wątpiłam, Ty nie  
zwątpiłeś we mnie nigdy.

(Droga Krzyżowa wykonana przez Artystę Malarza Andrzeja Kalinowskiego  
na zlecenie Proboszcza Parafii Św. Faustyny w Łodzi )

Boże pełen miłości i miłosierdzia, proszę  
nie opuszczaj mnie nigdy, bo bez Twojej  
łaski nic nie zdołam uczynić, ani dla  
Ciebie, ani dla siebie, ani dla innych.

