

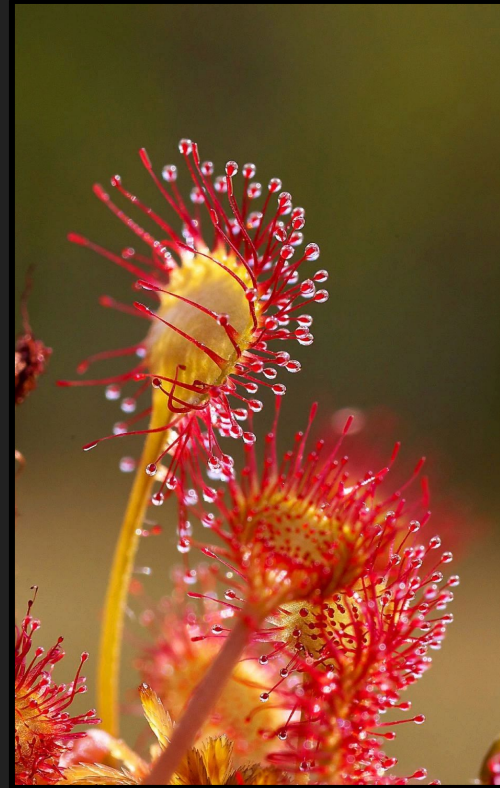
Тема: Рослини-хижаки

Розробив:

Рудь К.О.
6Б

Поняття про рослин-хижаків

Хижі рослини – це рослини, які отримують частину або більшість поживних речовин (але не енергії) від захоплення та споживання тварин або найпростіших, як правило, комах та інших членистоногих. Чарльз Дарвін написав свою працю «Комахоїдні рослини», перший відомий трактат про м'ясоїдних рослин, в 1875 році. Ця книга стала переломним пунктом у дослідженнях хижих рослин.



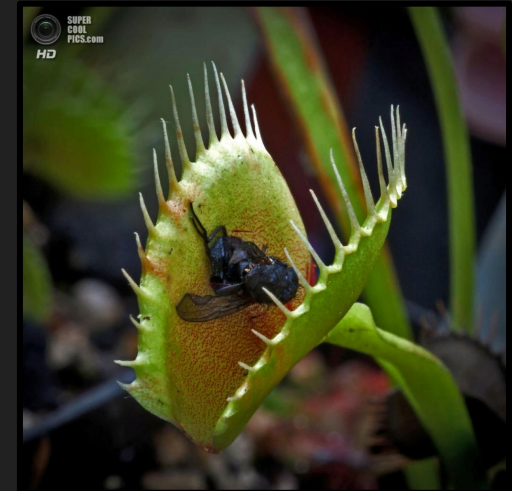
Харчування хижих рослин

Потрапивши в пастку такої квітки комаха розчиняється в її травному соку. В результаті живий організм рослини-хижака отримує необхідні для повноцінного існування поживні елементи. Варто відзначити, що ферменти розчиняють м'яку тканину комахи. Скелети або екзоскелети вони «переварити» не можуть, тому всередині деяких хижих рослин накопичуються численні останки їх жертв.



Механізми захоплення здобичі:

1. Пастки у формі глечика;
2. Пастки у вигляді листя, покритих липким слизом;
3. Листя, яке швидко захлопується;
4. Пастки у вигляді вакуумного міхура;
5. Пастки, які нагадують крабову клешню.



Особливості та види хижих рослин

Відомо, що м'ясоїдні рослини можуть існувати, не полюючи на комах. Однак біологи вважають, що корисні речовини, отримані завдяки хижацтву, допомагають рослинам рости швидше та виробляти більше насіння. В результаті вони стають більш стійкими та можуть поширюватися в нових районах. Також існує рослина-хижак, яка тільки вбиває комах, але не використовує їх поживні речовини. Це **Свинчатка капська (*Plumbago auriculata*)**.



Росичка – одна з найбільших хижих рослин. Поширена на всіх материках, крім Антарктиди. Досягає 1 метра у висоту і живе аж до 50 років. Пасткою служать липкі рухомі щупальця.



Венерина мухоловка – має пастку з засувками, які закриваються навколо здобичі, коли вона торкається одного з чутливих волосків.



Пухирчатка зустрічається у водоймах і у вологому ґрунті майже всіх материків, крім Антарктиди. Це єдина рослина, у якої бульбашки є пасткою.



Жирянка найбільше своє поширення набула в Північній та Південній Америці, Європі та Азії. Для жирянки характерне листя насиченого зеленого або ж рожевого забарвлення. Рослина виробляє слиз, що діє на комах, як липучка.



Рослини-хижаки в Україні

Практично всі комахоїдні рослини України є рідкісними видами її флори, адже це переважно мешканці боліт, заболочених лук, водойм. Основними регіонами їх зростання в Україні є Полісся, насамперед, Західне і Центральне, та Карпати.

У флорі України наявні 4 роди комахоїдних рослин — росичка та альдрованда з родини росичкових, товстянка та пухирник із родини пухирникових.

