

ПОДЗЕМНЫЕ ПЕШЕХОДНЫЕ ПЕРЕХОДЫ

Выполнил ст. гр. АФ 14-52

Б

Петрик Е. А.

ФУТУРИСТИЧЕСКИЙ ТОННЕЛЬ КИНГ КРОСС



Великобритания,
Лондон

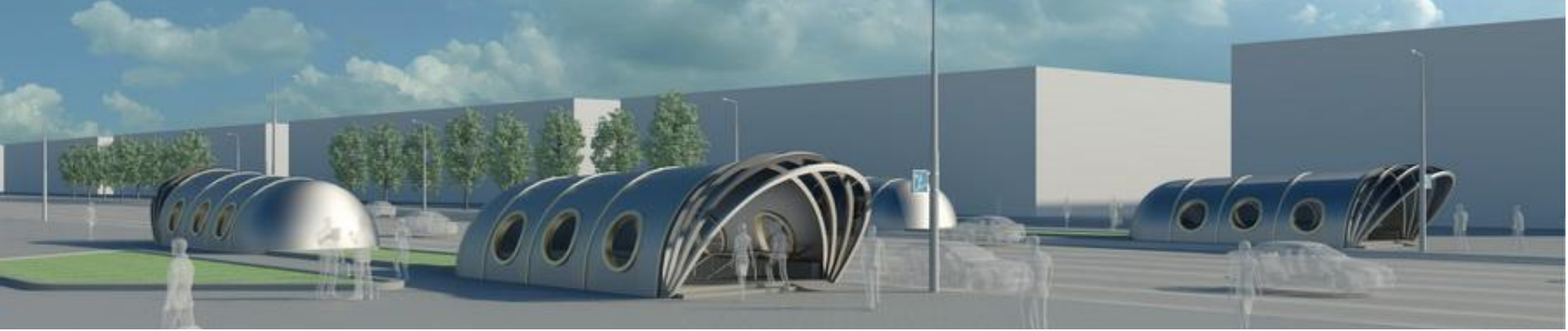
Сам тоннель был разработан архитекторами Allies & Morrison и связывает лондонские станции метро Сент-Панкрас и Кингс-Кросс Сент-Панкрас до новых общественных пространств, ресторанов, офисов и домов на Кингс-Кросс.



- Это один из самых длинных в Европе световых тоннелей. Длина составляет 90 метров. Тоннель имеет мягкий изгиб и стены выровнены с повторяющимися панелями с подсветкой со светодиодами по всей длине так, что теней нет.
- Стены содержат 190 управляемых пикселей по вертикали, установленных за закаленным стеклом, и передают идею огня, чтобы создать успокаивающее, расслабляющее путешествие.



Вход в туннель находится в северо-восточном углу здания One Pankras Square, доступ через эскалаторный зал.



ПОДЗЕМНЫЙ ПЕРЕХОД В ОБРАЗЕ БАТИСКАФА



Беларусь,
Минск



Автор проекта - дизайнер Алексей Татун. Проект заключается в том, чтобы передать атмосферу батискафа в подземном переходе. Были взяты характерные элементы для батискафа – это иллюминаторы, заклепки, лампы.

Стены были сдвинуты, а за иллюминаторами были поставлены изображения с морским миром и организована подсветка над каждым изображением, чтобы создать эффект, когда лучи света проходят сквозь морскую воду.



Основной материал – это металл на стеновых панелях, пол – отшлифованный бетон.

СТАНЦИЯ МЕТРО “ТОЛЕДО”

Италия,
Неаполь

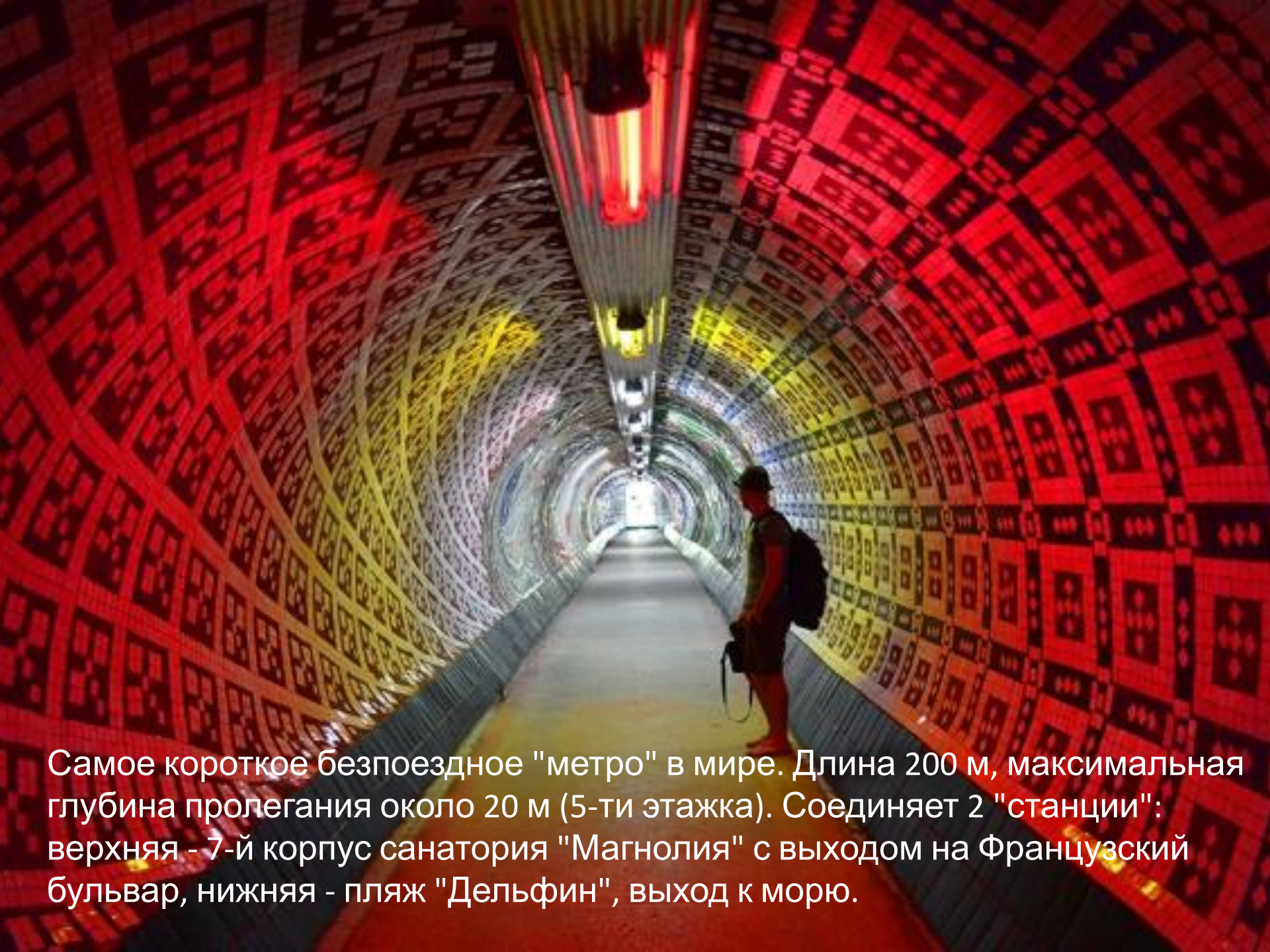


Автор - каталонский архитектор Оскар Тускет Бланк. Создается впечатление нахождения на дне океана или под небесами, или в снежном королевстве. Стены и потолок станции покрыты рисунками света и воды, а подсвеченная мозаика разных оттенков синего создает впечатление падающего снега или погружения под воду.

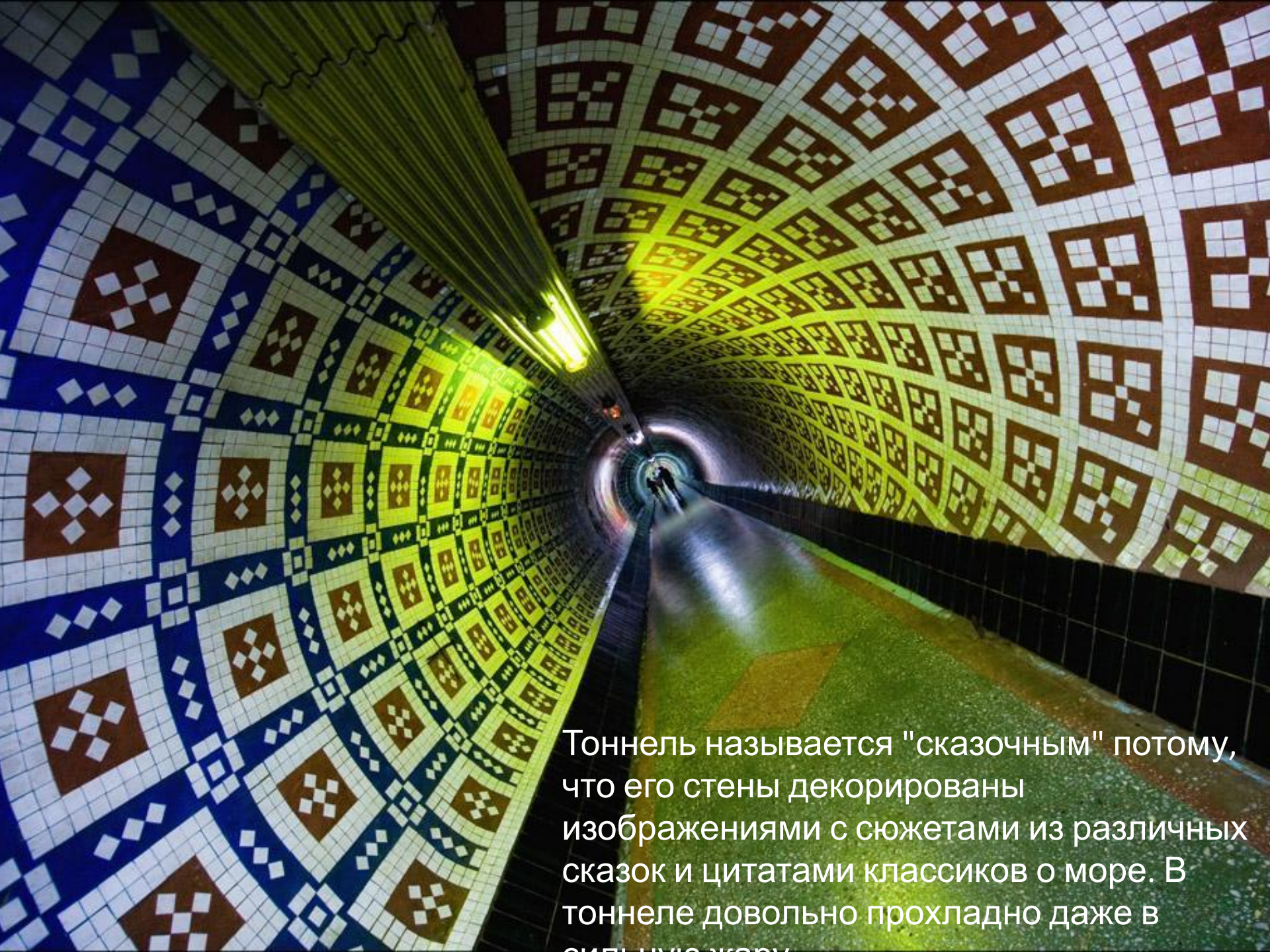


СКАЗОЧНЫЙ ТОННЕЛЬ

Украина,
Одесса

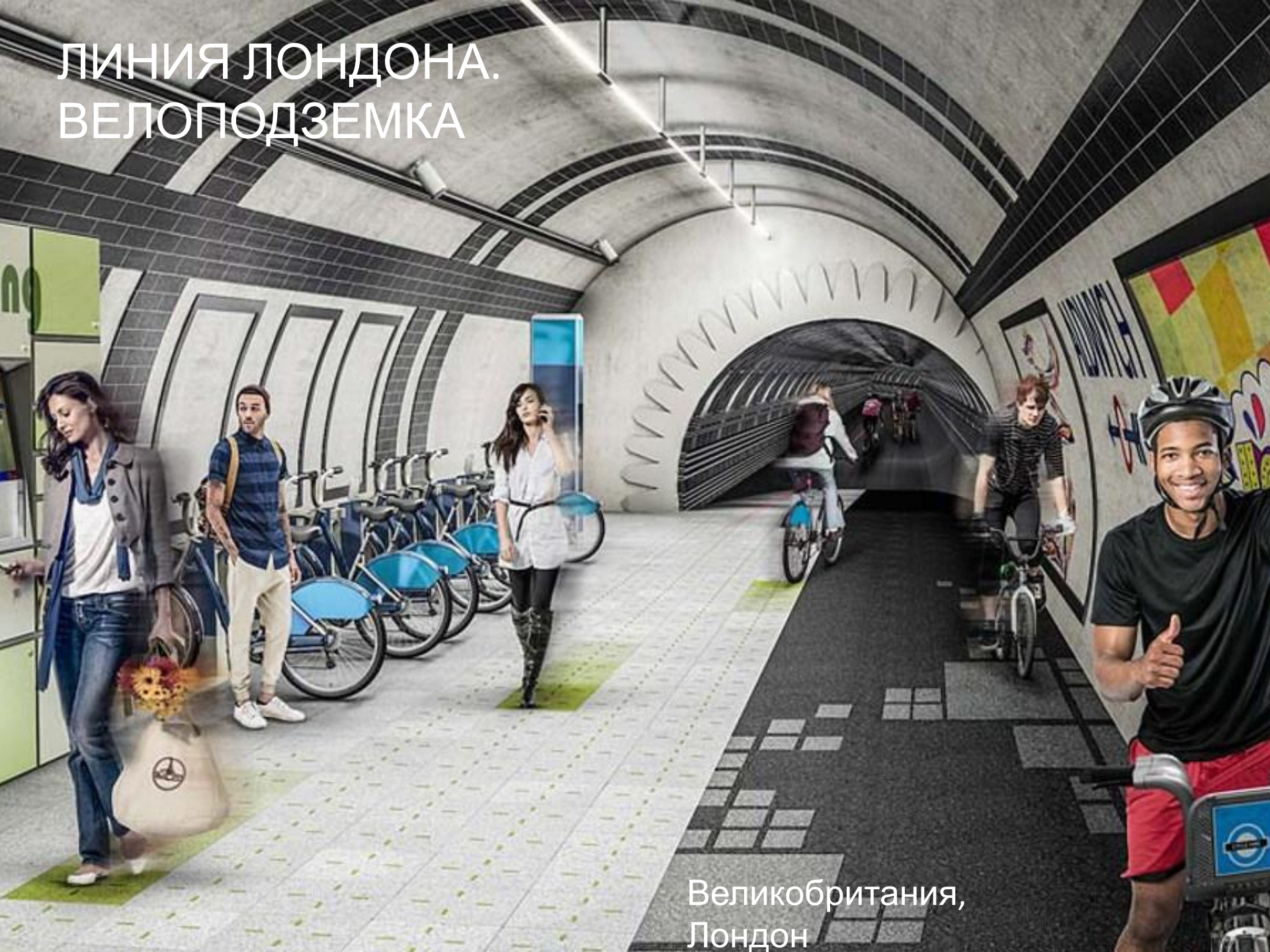


Самое короткое безпоездное "метро" в мире. Длина 200 м, максимальная глубина пролегания около 20 м (5-ти этажка). Соединяет 2 "станции": верхняя - 7-й корпус санатория "Магнолия" с выходом на Французский бульвар, нижняя - пляж "Дельфин", выход к морю.



Тоннель называется "сказочным" потому, что его стены декорированы изображениями с сюжетами из различных сказок и цитатами классиков о море. В тоннеле довольно прохладно даже в сильную жару.

ЛИНИЯ ЛОНДОНА. ВЕЛОПОДЗЕМКА



Великобритания,
Лондон

Cyclist tunnel



- Концепцию под названием The London Underline разработало архитектурное бюро Gensler. Согласно их концепту, в тоннелях построят велосипедные и пешеходные дорожки, которые не только разгрузят улицы города, но и смогут вырабатывать дополнительную «чистую» энергию для обеспечения собственных нужд.
- Кинетическая энергия от шагов прохожих и трения велосипедных шин будет перерабатываться для освещения и инфраструктуры подземных

Pedestrian tunnel



- Дорожки для велосипедистов и пешеходов будут разделены, а по пути установят магазины и кафе, которые также будут использовать возобновляемую энергию.
- План велоподземки уже утвержден. По нему, любителям экологичного двухколесного транспорта отдается две ветки: Холборн-Элдвич и Грин-парк – Черинг-Кросс. Обе заброшены несколько десятков лет, работы строителям предстоят немалые.
- Проект планируется сдать в эксплуатацию в начале 2016 года.