

# Задание I: Подборка примеров общественно-административных зданий

Выполнила ст. гр. АФ 14 – 52 Б  
Петрик Е. А.

Красноярск 2016 г.

# Антипримеры



## Бизнес-центр и гостиница, Казань:

- 1) Странная и несочетающаяся с соседними домами архитектура и цветовая гамма здания;
- 2) Надстройка мансарды с диким дизайном и непонятным назначением;
- 3) Отсутствие отличительных знаков администрации, поэтому сложно не спутать здание с обычным жилым домом.



## Штаб-квартира Словацкого радио, Братислава:

- 1) Непривлекательная и странная архитектура здания: форма перевернутой пирамиды, цветовая гамма скучная;
- 2) Совершенно не сочетается с рядом стоящими зданиями, и не вписывается в общий архитектурный облик города;
- 3) Малое количество парковочных мест.



## Администрация г.Ачинска:

- 1) Устаревшая архитектура здания; серый, скучный непривлекательный фасад;
- 2) Не сочетается с существующей жилой застройкой;
- 3) Излишние детали на фасаде здания (у окон что-то вроде белых рам).



# Сергей Александрович Скуратов

(1955 год, Москва) — российский архитектор. Президент компании «Сергей Скуратов Architects». Член Правления Союза Московских Архитекторов. Профессор Международной Академии Архитектуры.

**Стиль** - модернизм:

- умеренные , неброские цвета;
- несложные архитектурные формы;
- простые функциональные и конструктивные решения.



Многофункциональный комплекс на Селезневской улице



Многофункциональный комплекс на ул. Остоженка



Архитектурная концепция развития ГМИИ имени А.С. Пушкина





# Эрнст Нойферт

(15 марта 1900 — 23 февраля 1986, Германия) — немецкий архитектор, теоретик архитектуры, помощник Вальтера Гропиуса, член многочисленных организаций по стандартизации.

**Стиль** - классицизм:

- умеренная цветовая гамма;
- простые архитектурные формы;
- сочетание функционализма и конструктивизма.



Ernst Neufert Haus,  
Darmstadt



Abbeanum, Yen



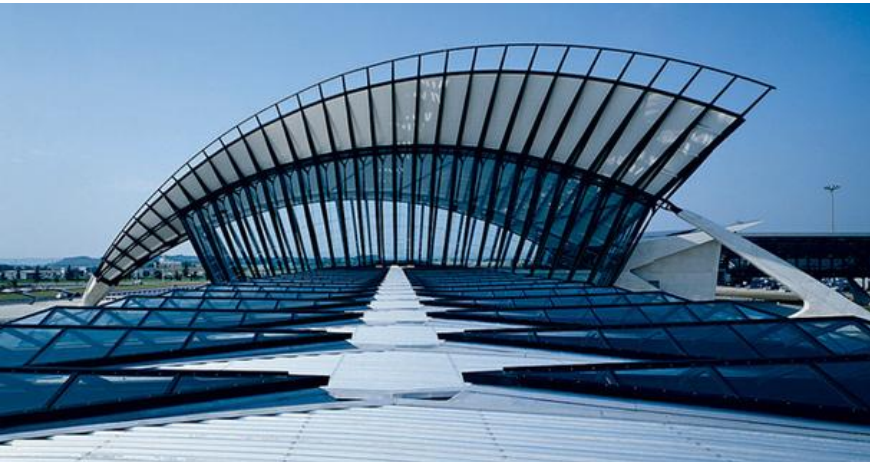
Quelle-Grossversandhaus,  
Furth

# Сантьяго Калатрава

(28 июля 1951, Валенсия) — испанский архитектор и скульптор, автор многих футуристических построек в разных странах мира.

**Стиль** – био-тек:

- обращение к природным формам;
- декоративность и детализация элементов;
- нейтральные цвета

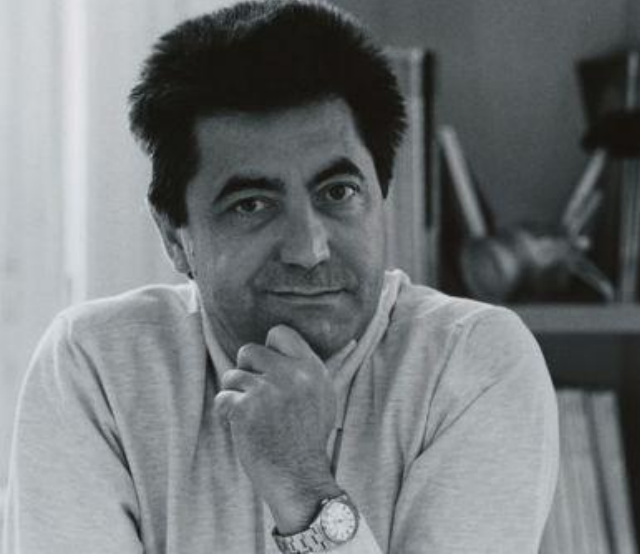


Здание железнодорожного вокзала на ветке, связывающей центр Лиона с аэропортом Сент-Экзюпери.



Авангардное здание концертного зала в Санта Крус де Тенерифе





# Антонио Читтерио

(1950 г, Италия) — итальянский архитектор и дизайнер мебели.

**Стиль** – рационализм:

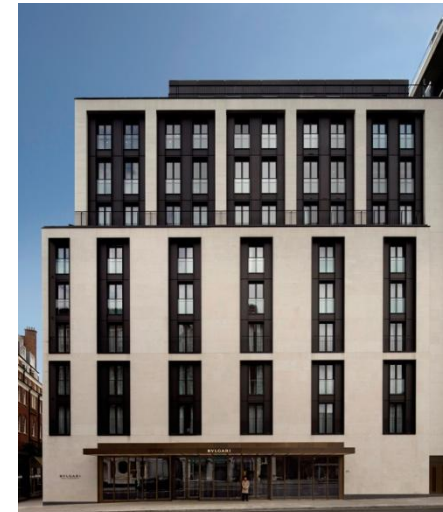
- минимализм;
- функциональность;
- простота



Офис для ESPRIT, Милан



Частная резиденция, Италия



Отель и резиденция, Найтсбридж

# Вывод:

Для проекта общественно-административного комплекса в поселке выбор сделан в пользу архитектурного стиля **Эрнста Нойферта**.

Считаю это наиболее целесообразным, т.к. конструктивное решение этого архитектора подходит для сибирского климата, а благодаря его архитектурному решению будущее здание удачно впишется в окружающую среду поселка. То есть использование основного материала – кирпича, применение лаконичных, строгих форм и неброской цветовой гаммы выгодно для этого проекта.