

# Класс Однодольные



# Цель урока

- Изучить характерные признаки семейств однодольных растений
- Уметь узнавать растения, сравнивать их, обосновывать их принадлежность к данному семейству.

# Научная классификация

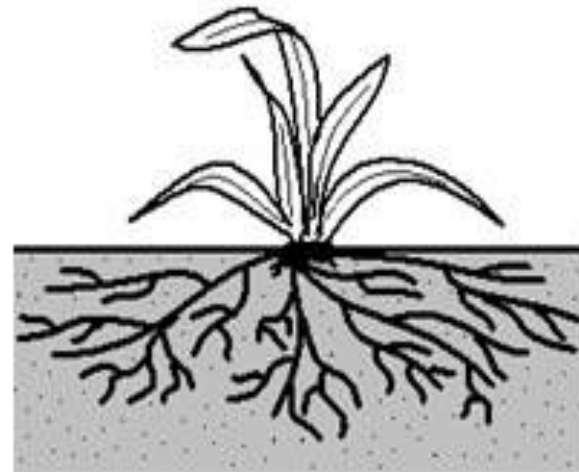
- Царство: **Растения**
- Отдел: **Покрытосеменные  
(цветковые)**
- Класс: **Однодольные**

# Класс однодольные



**1. Одна семядоля**

## мочковатая



- + Главный корень не выделяется среди придаточных
- + Характерна для однодольных растений (пшеница, лук)

**2. Корневая система - мочковатая**

# Признаки Однодольных

- наличие одной семядоли в зародыше
- корневая система - мочковатая
- параллельное(линейное) или дуговое жилкование листьев
- число элементов цветка в большинстве случаев равно (кратно) 3

# Семейство Злаки

## 1. Цветок

(формула)

-2 цветковые  
чешуи

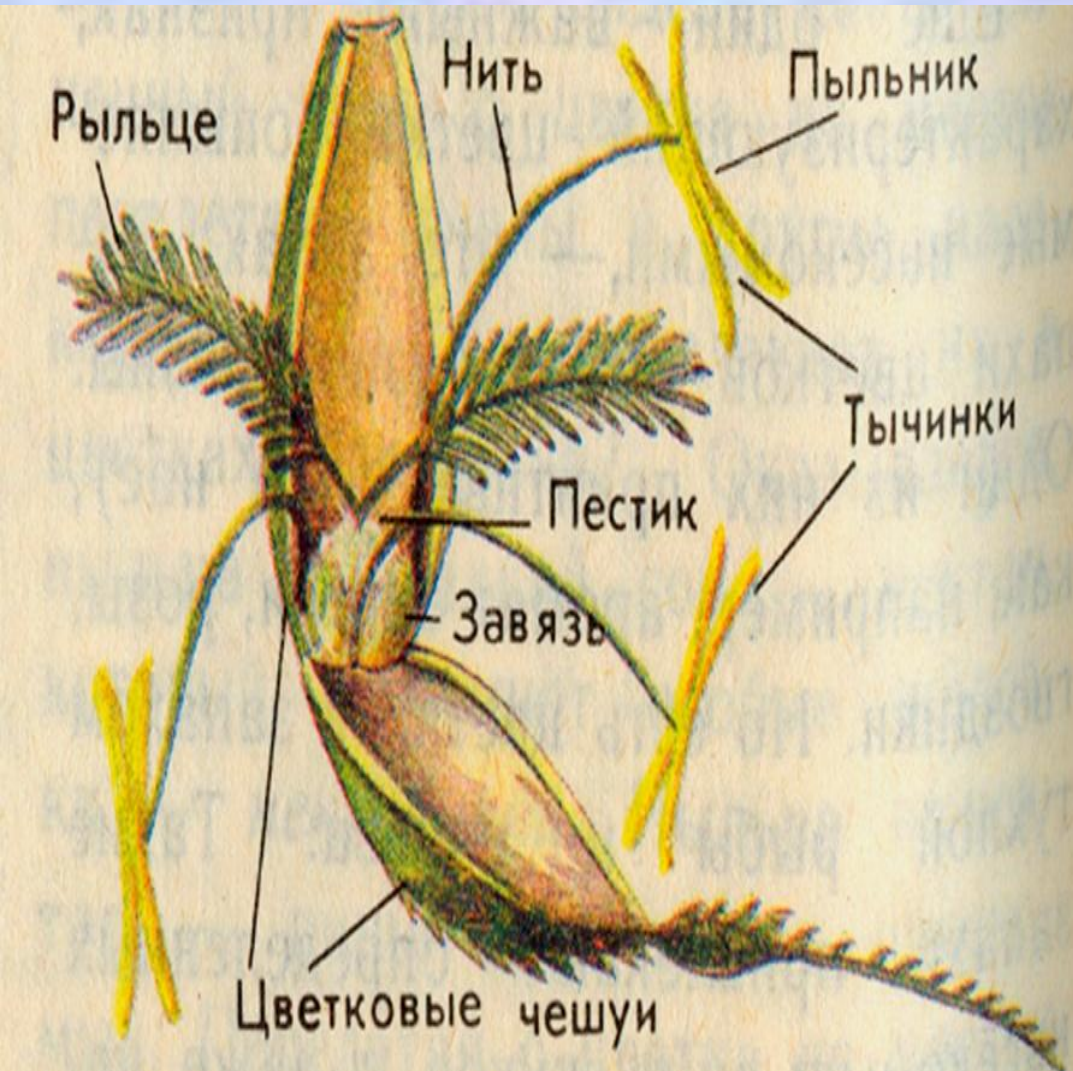
-2 цветковые  
пленки

-3 тычинки

-1 пестик

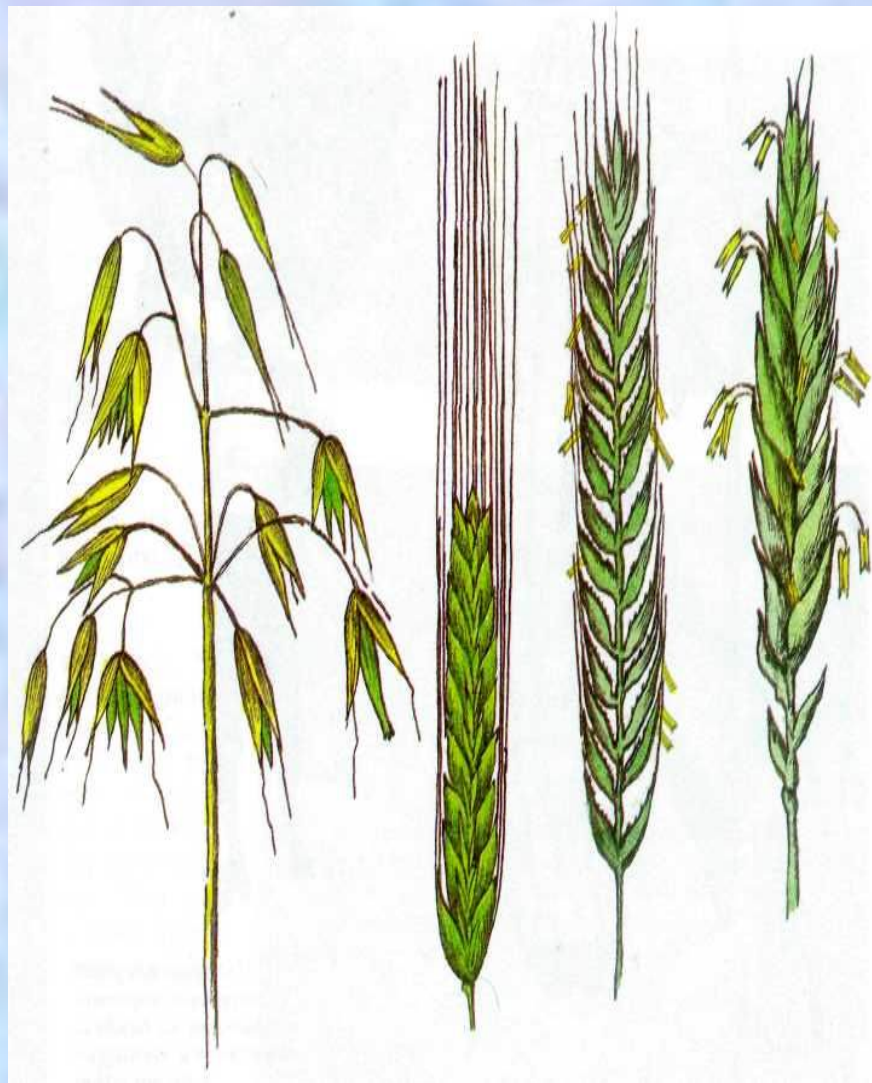
Формула цветка:

$O_{(2)+2}T_3P_1$



# 2.Соцветие

– колосок → сложный колос



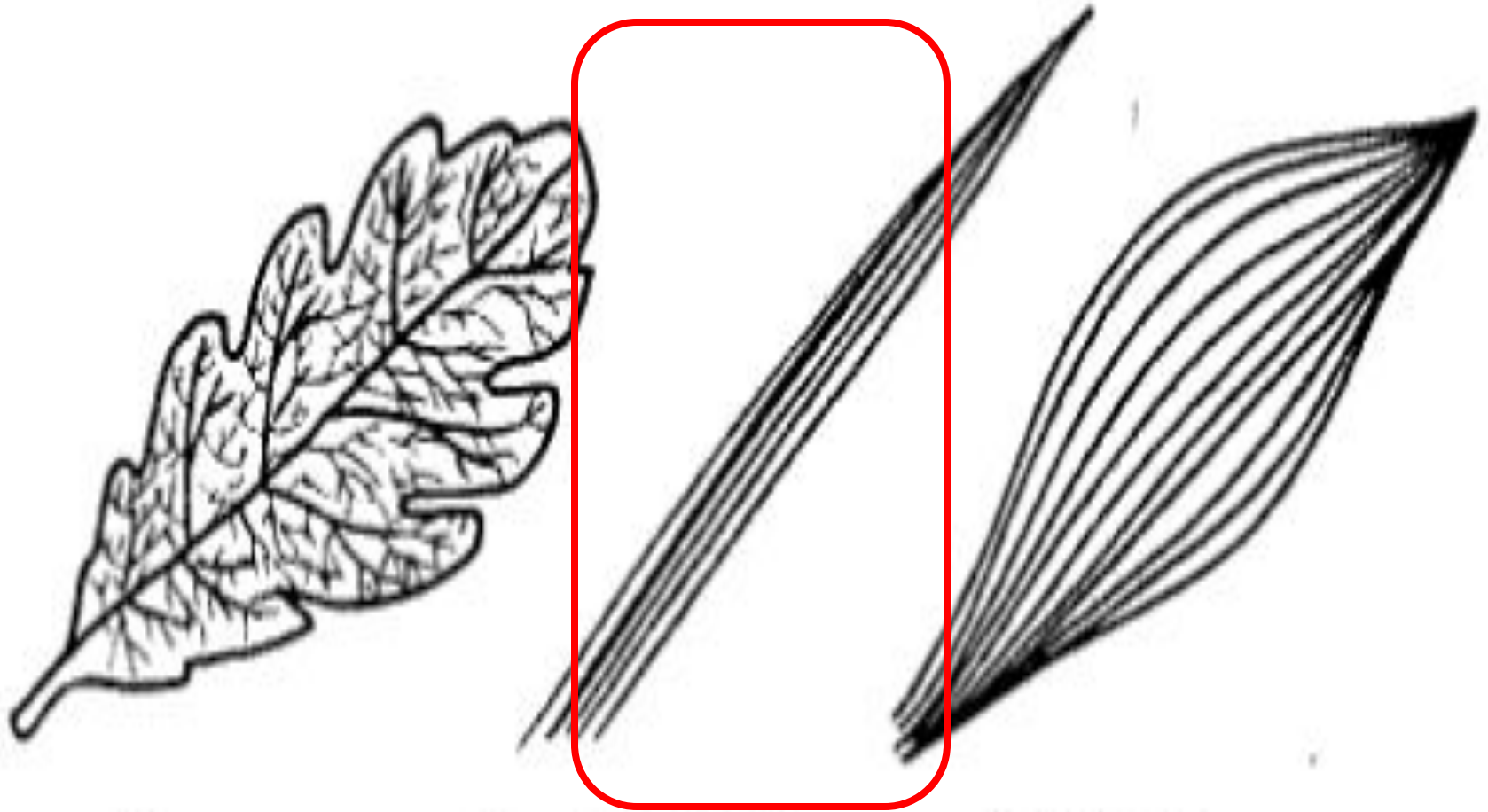
# 3. Листья

простые,





## 4. Жилкование



Сетчатое

Параллельное

Дуговое

# 5. Стебель

полый – соломина, соединен узлами



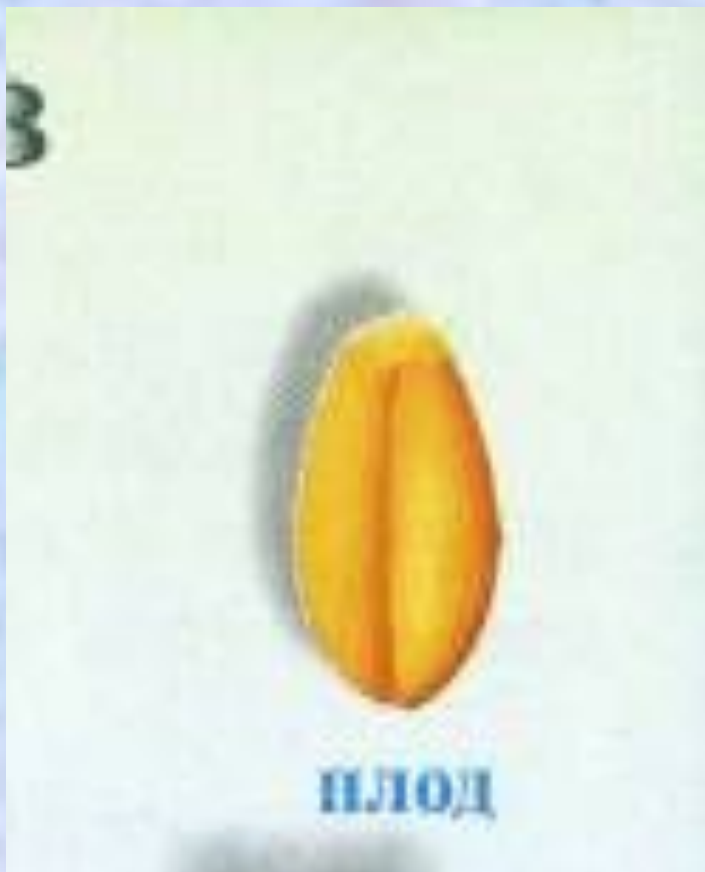
**Бамбу**  
**к**



**Кукуруз**  
**а**

# 6. Плод

-зерновка



# 7. Представители

## А) Дикорастущие злаки



# 7. Представители

## Б) зерновые культуры



**Пшеница**



**Рожь**



***Ячмень***



***Рис***



***Кукуруза***

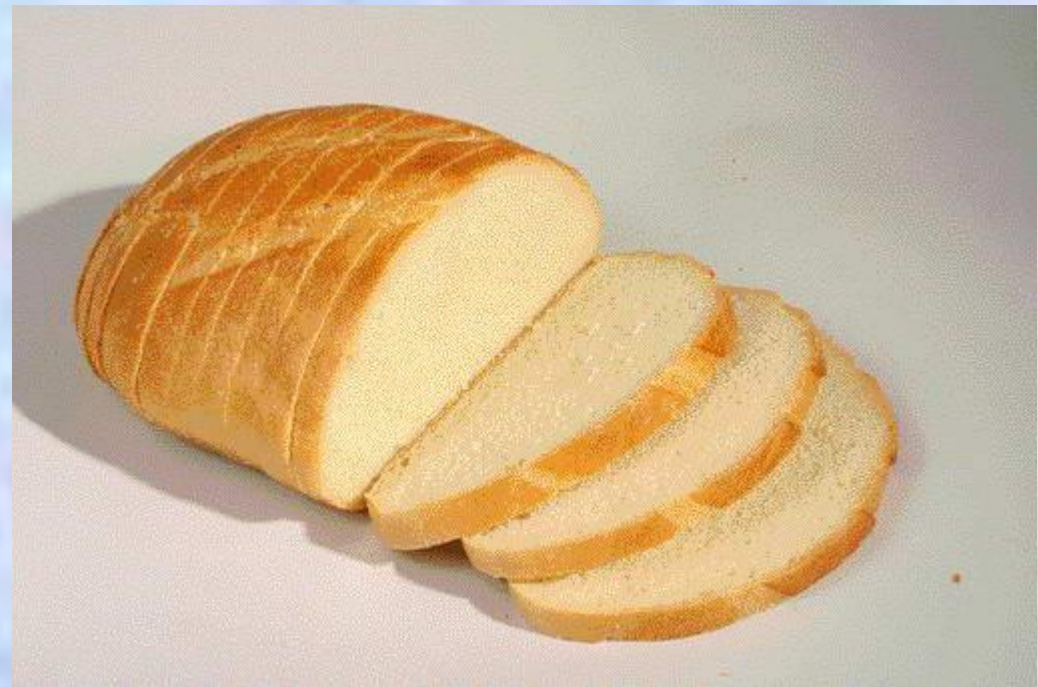


***Овёс***



***Гречиха***

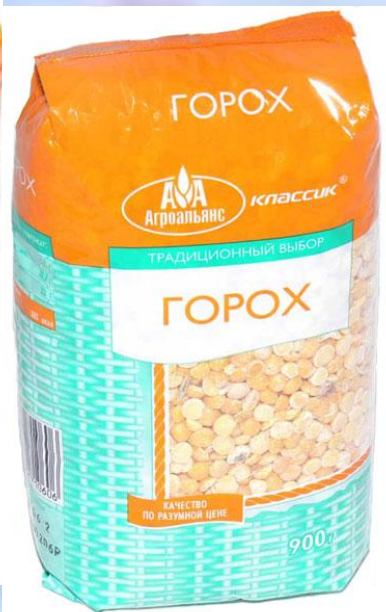
# Использование зерновых культур



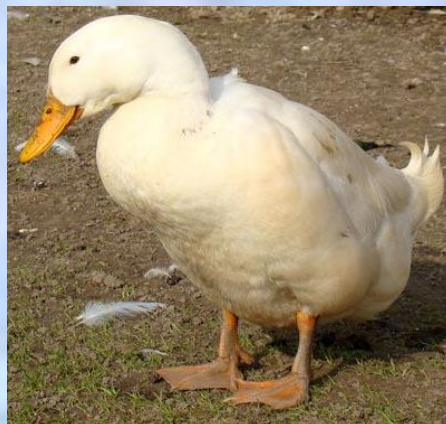
*Хлеб и хлебобулочные изделия*



# Крупы



# Корма для домашних животных и птиц





# Семейство Лилейные



# Корневая система лилейных

- Мочковатая: луковица или корневище



**нарцисс**



**лук**



**ландыш**

# 1. Цветок(формула)

Цветки одиночные, соцветий не образуют



- Околоцветник простой:  
6 лепестков (3 наружный  
круг + 3 внутренний круг)
- Тычинки: 6 (3 наружный  
круг + 3 внутренний круг)
- Пестик: 1

$O_{3+3} T_{3+3} P_1$

## 2.Соцветие

Цветки чаще одиночные, иногда образуют соцветия



## 3. Листья

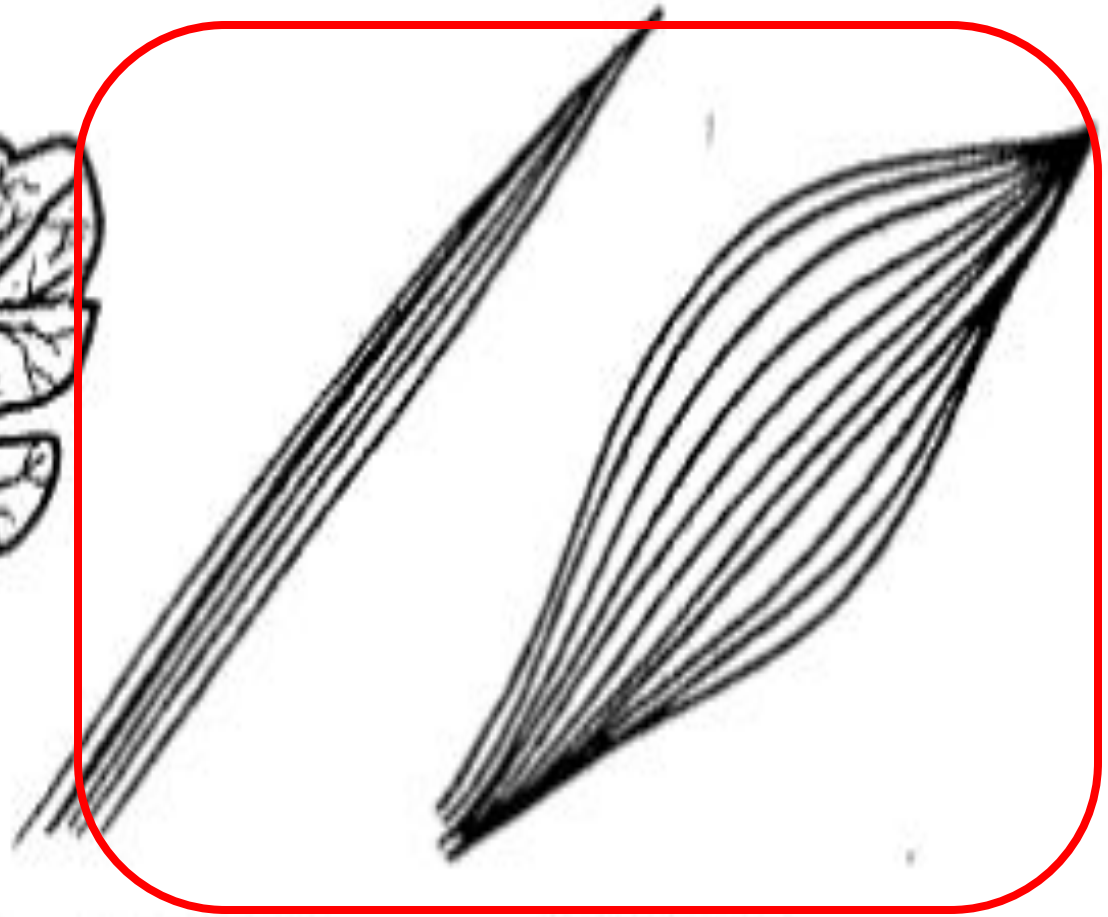


- Простые
- Сидячие на стебле

# 4. Жилкование



Сетчатое



Параллельное

Дуговое



# 5. Плод

**Многосемянная  
коробочка**



**лук**



**ландыш**

**ягода**

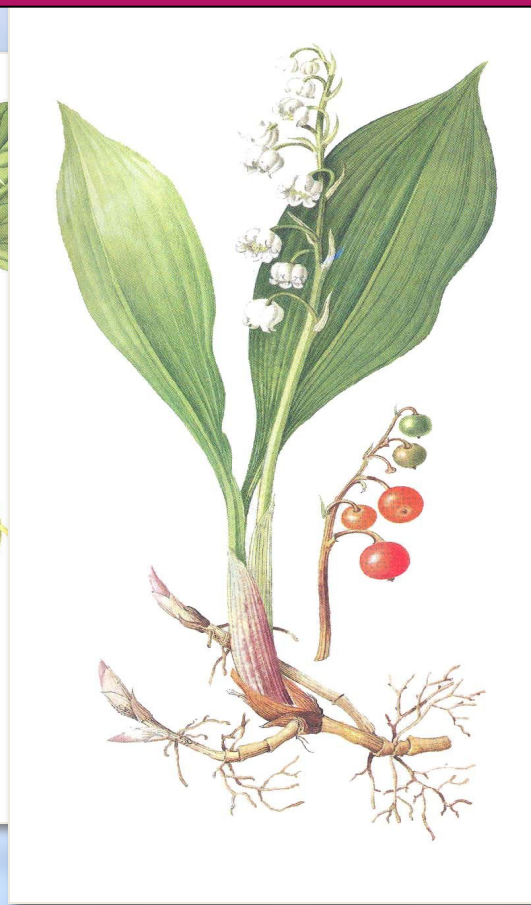


# 6. Представители

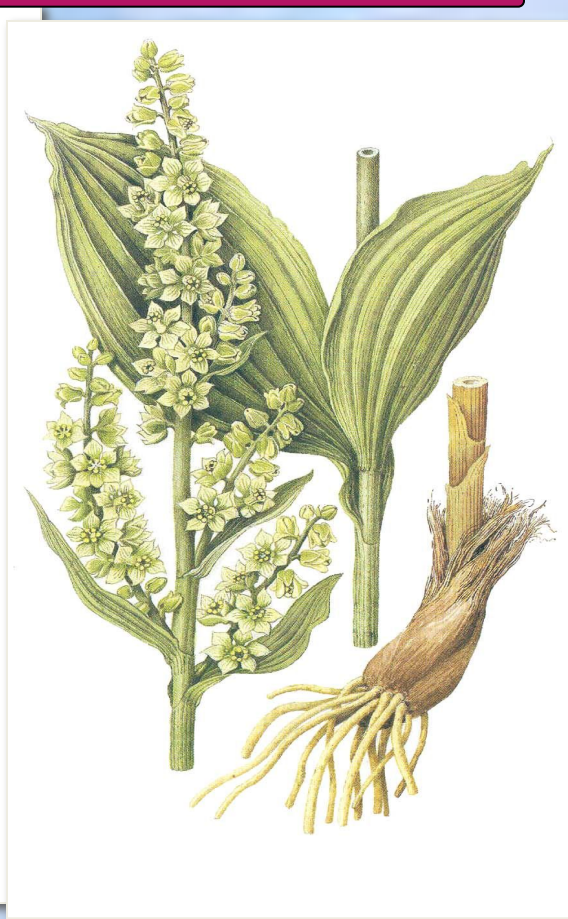
## А) Лекарственные



**Купена**



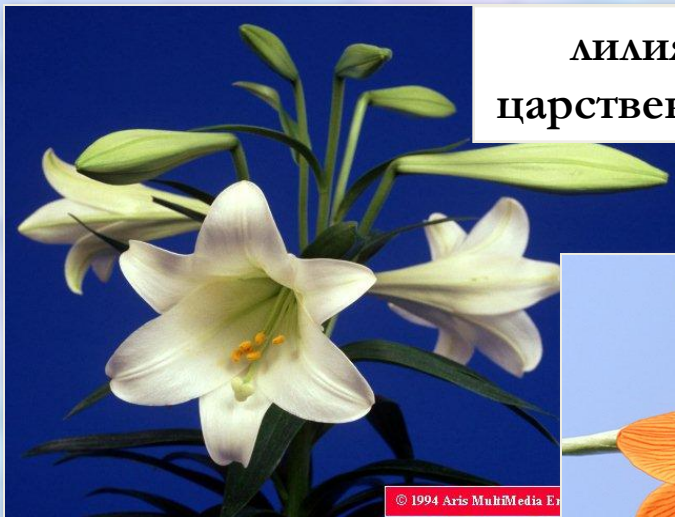
**Ландыш майский**



**Чемерица белая**

# 6. Представители

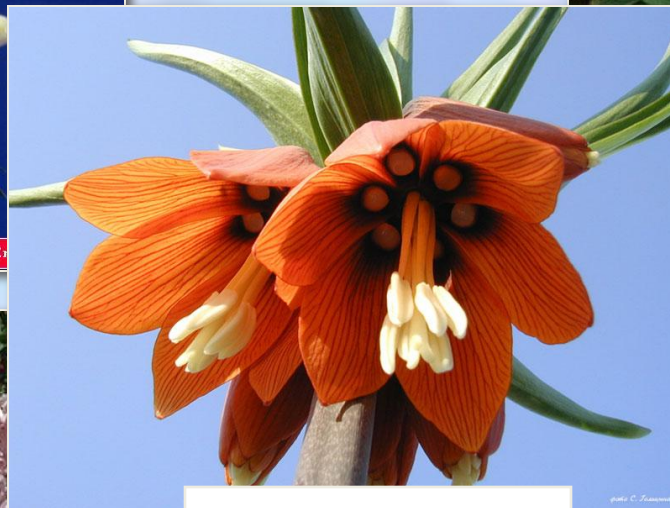
## Б) Декоративные



ЛИЛИЯ  
царственная



ЛИЛИЯ  
тигровая



рябчик  
императорский



гиацинты



лилейник

# 6. Представители

## *Лилейные первоцветы*

**Подснежник**



**Сон-  
трава**

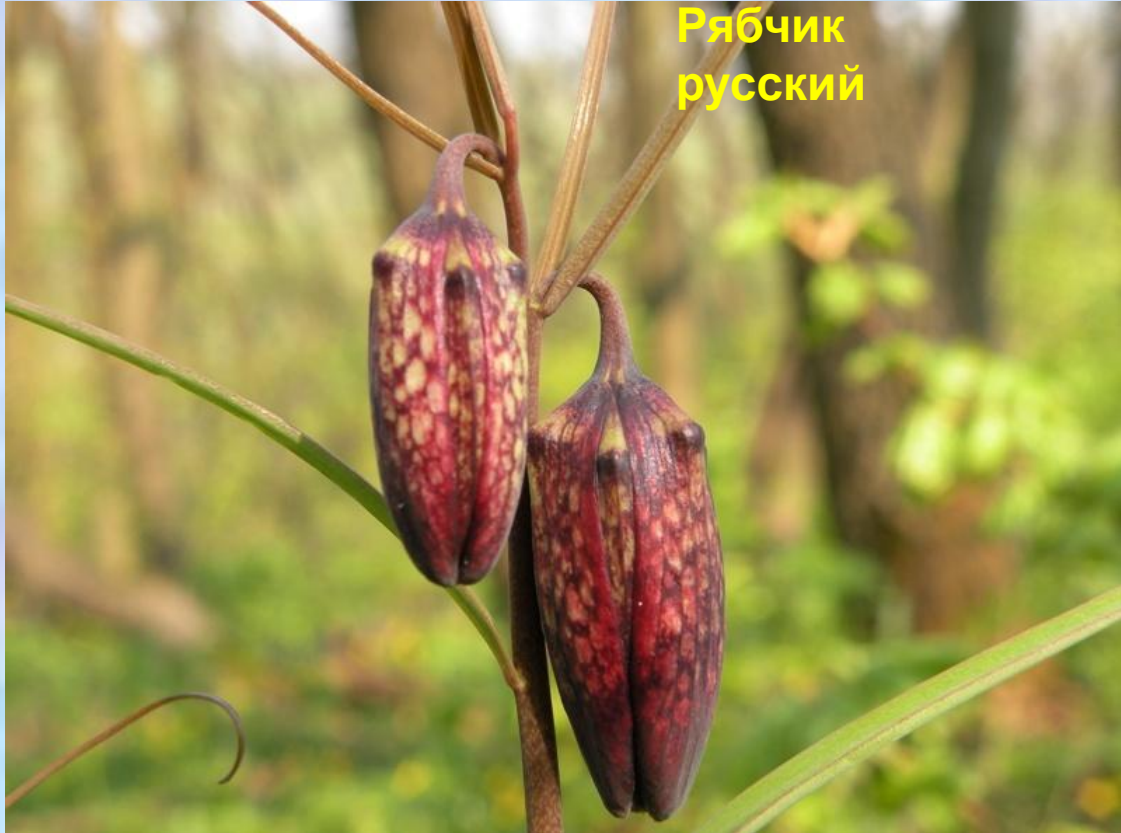


**Тюльпан**

# 6. Представители *Лилейные* Красной Книги



*Лилия кудреватая*



*Рябчик  
русский*



*кандык сибирский*

# *Домашнее задание*

**§ 33; § 9-32 повторить;**

**Записи в тетради.**

**Подготовиться к зачетной работе по главе 2.**