


# Оверлеппинг и членение плоскости на части в декоративной композиции.

Мухометьянова Е.С.

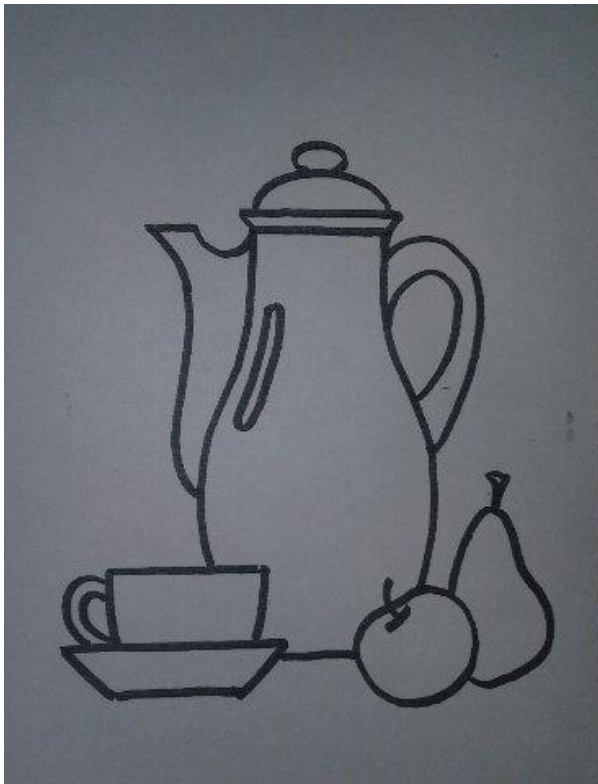
Преподаватель специальных дисциплин

ГПОУ «Забайкальское краевое училище искусств»

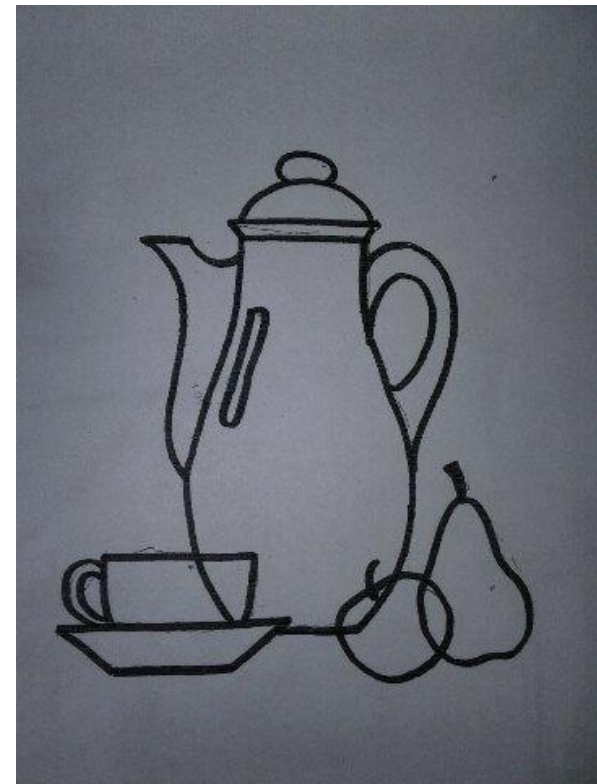
- 
- Декоративная композиция – Декоративная композиция – композиция с высокой степенью выразительности и декоративности, включающая в себя элементы стилизации, абстракции, усиливающие ее эмоционально-чувственное восприятие. От латинского decoro – украшаю. То есть декоративная композиция ставит своей целью украшать предметы, интерьер, элементы одежды и прочее.
  - Одним из приемов, использование которого усиливает впечатление декоративности композиции:
    - Оверлеппинг
    - Членение плоскости на части

# Оверлепинг – это частичное совпадение или наложение одной формы на другую

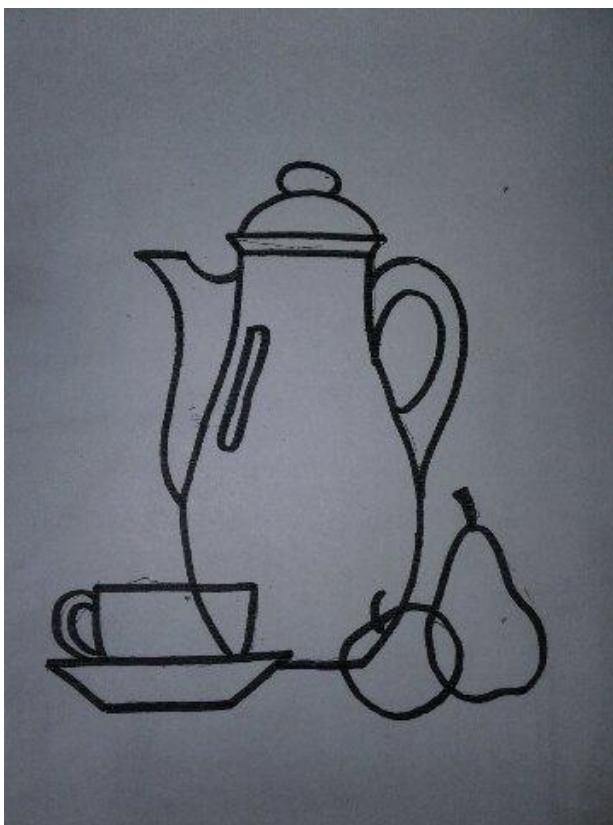
- частично перекрытые контуры предметов



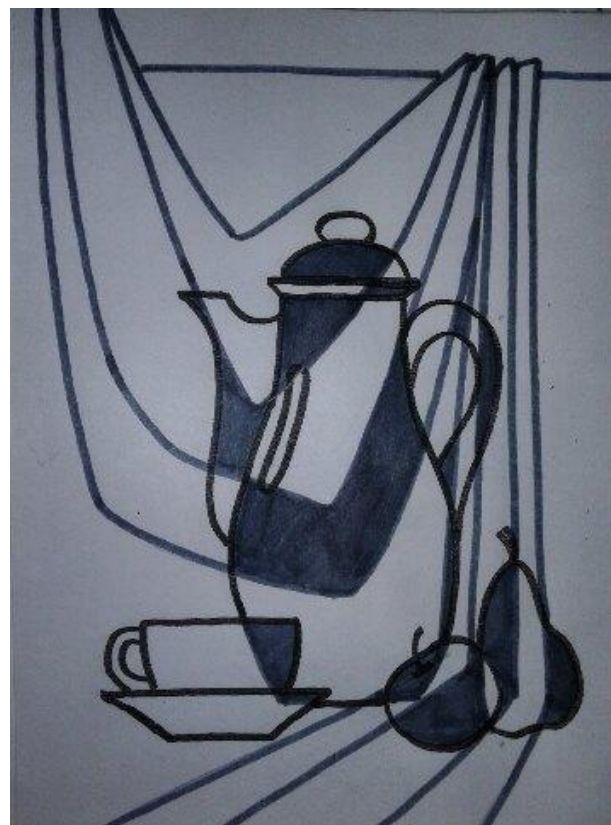
- контуры предметов изображаются полностью



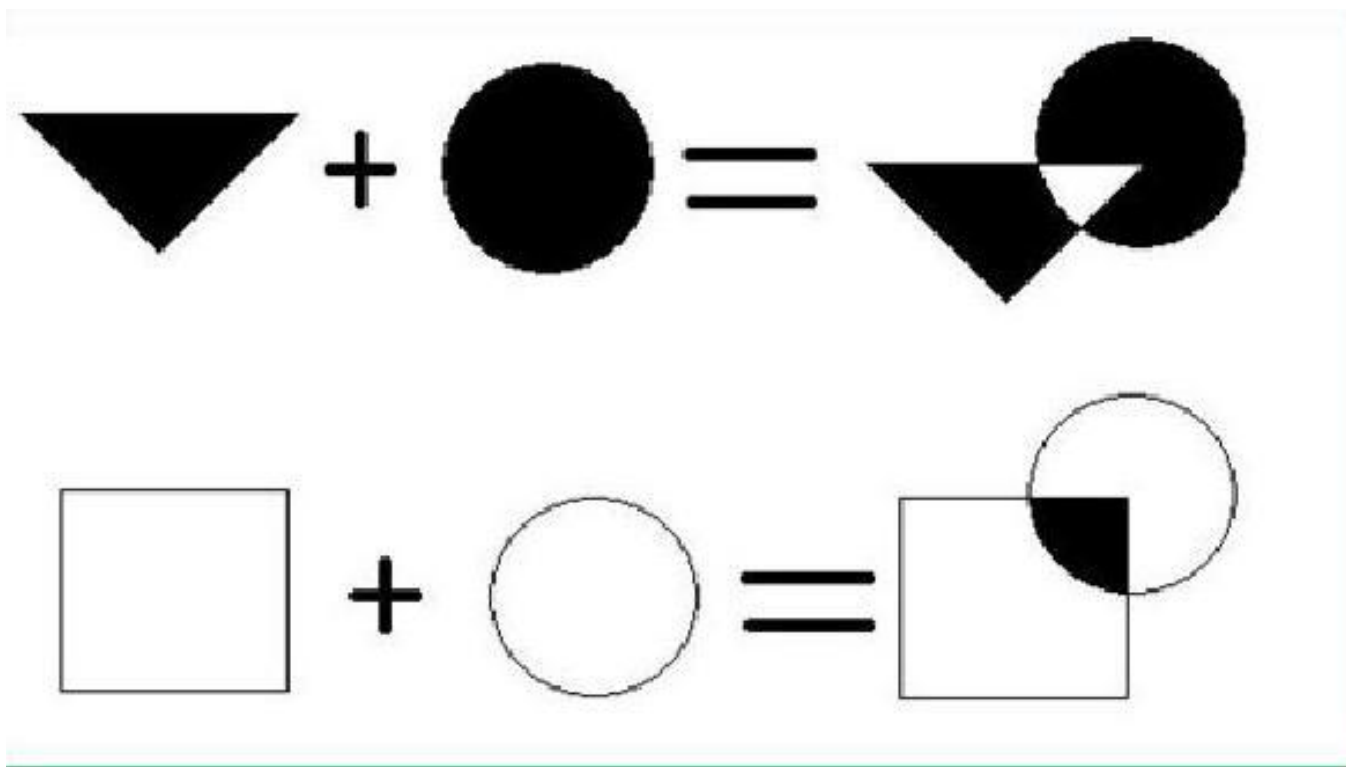
- Введение контраста



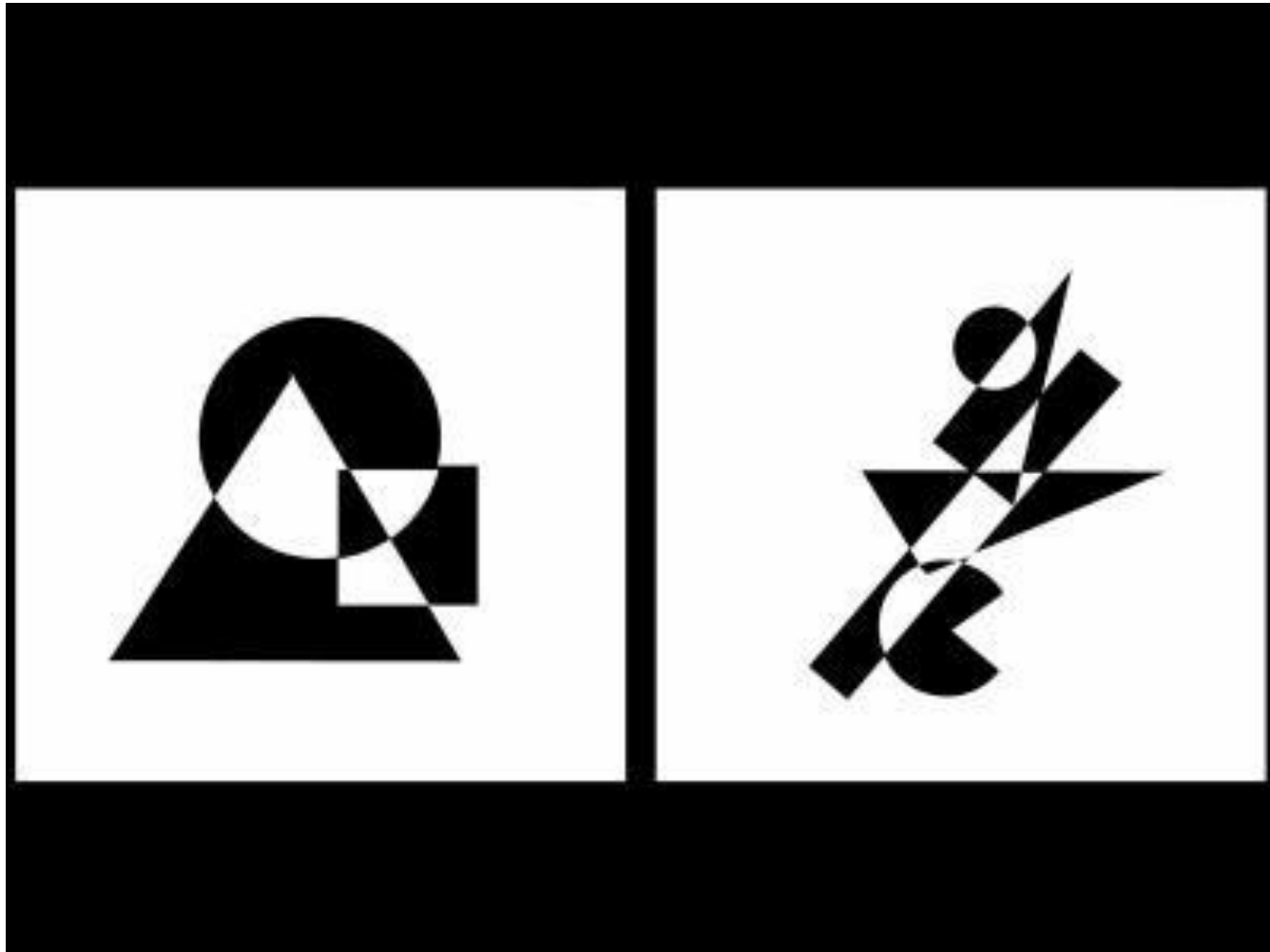
- Введение фона



Введение тональных контрастов в местах наложение одного объекта на другой, для максимального усиления оверлеппинга

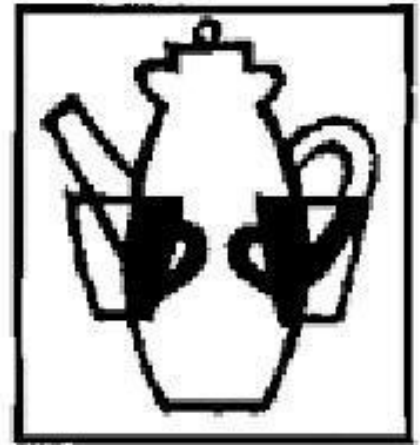
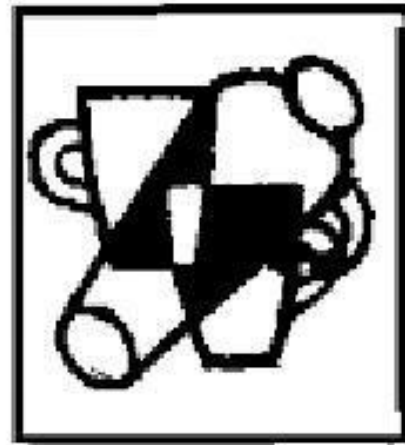
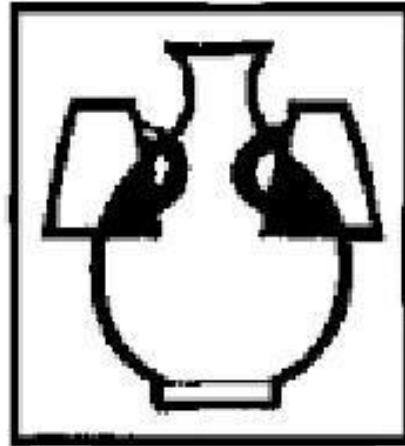


В качестве упражнения можно выполнить наложения различных геометрических фигур друг на друга





# Упражнения на поиск оверлеппинга из бытовых предметов

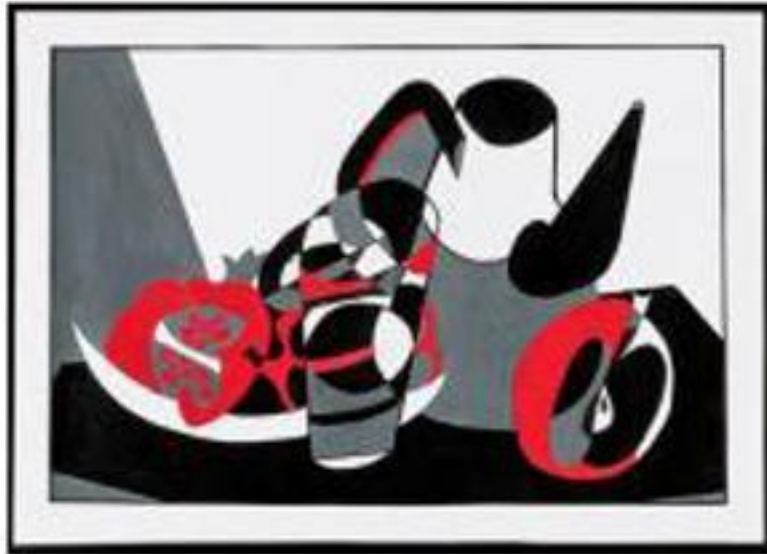




# Образцы работ с применением приема оверлеппинга

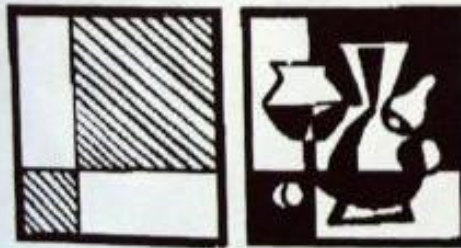
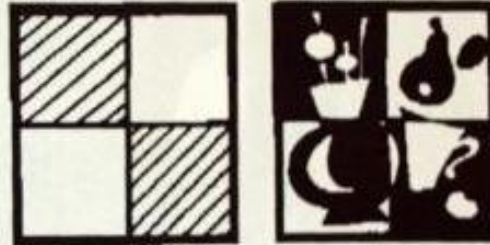
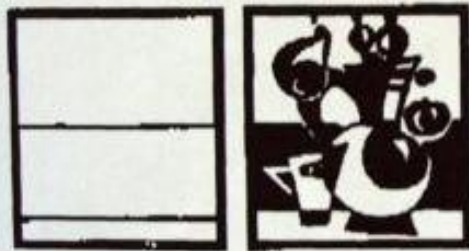






# Виды членения плоскости на части.

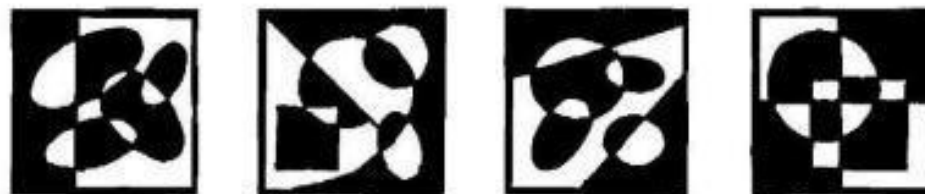
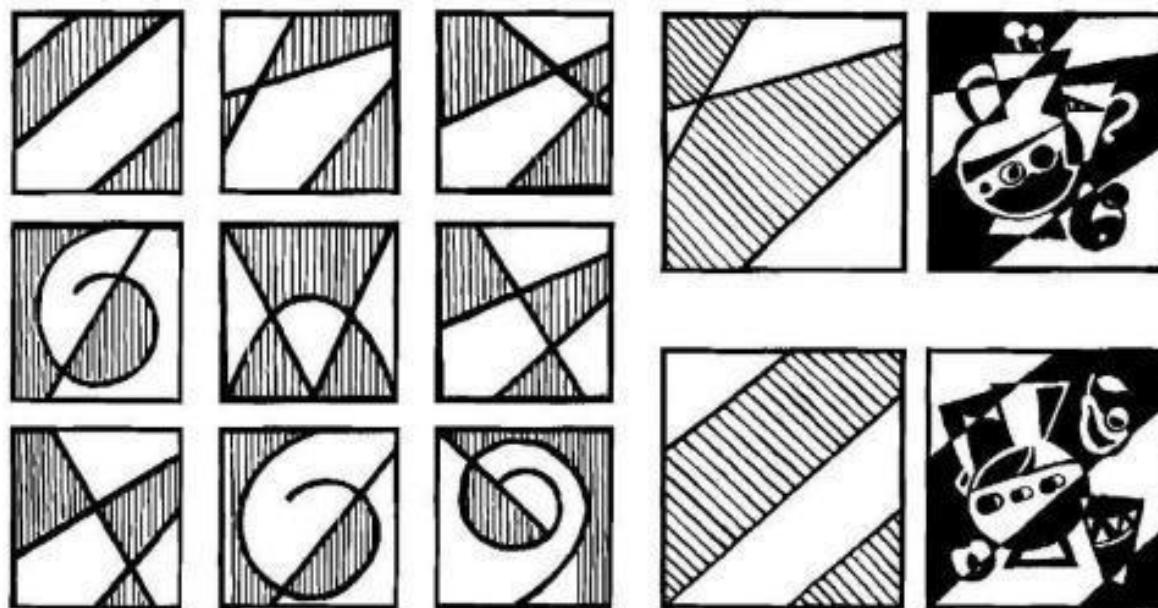
## Прямолинейное.



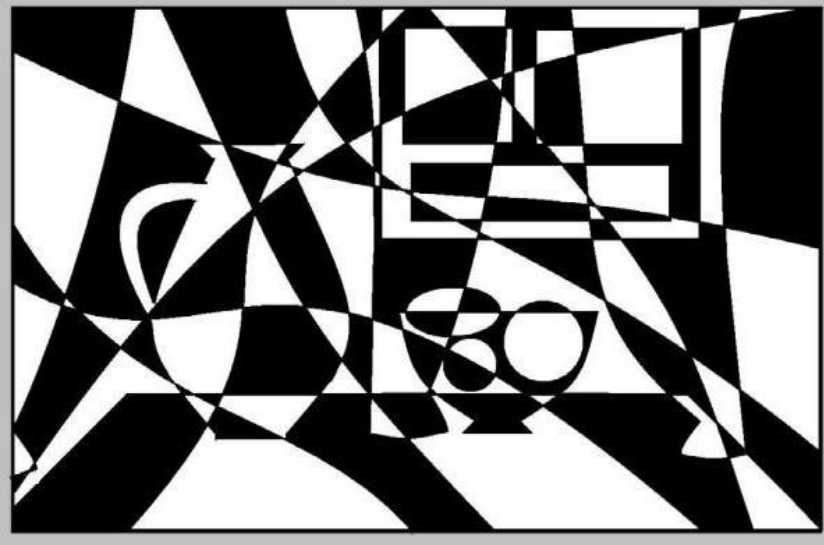
*Асимметричное членение*

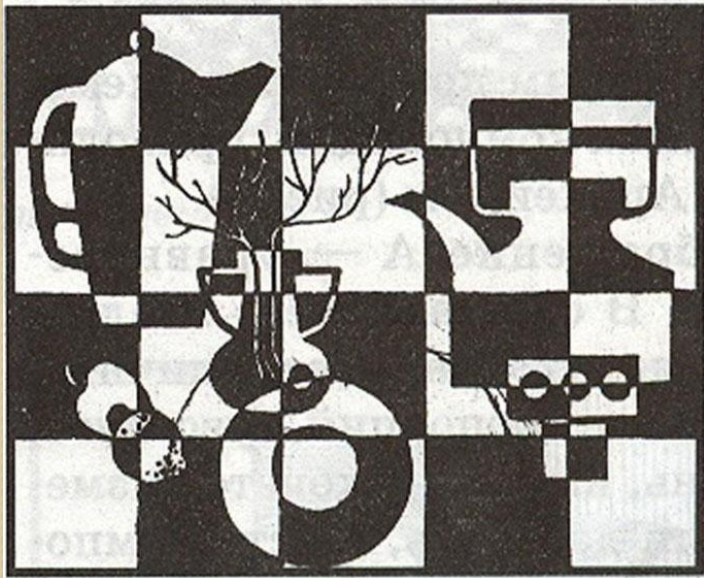
*Симметричное членение*

# Виды членения плоскости на части. Криволинейное.



# Примеры оверлеппинга и членение плоскости на части









# Образцы творческих работ с применением приемов оверлеппинга и членения плоскости на части





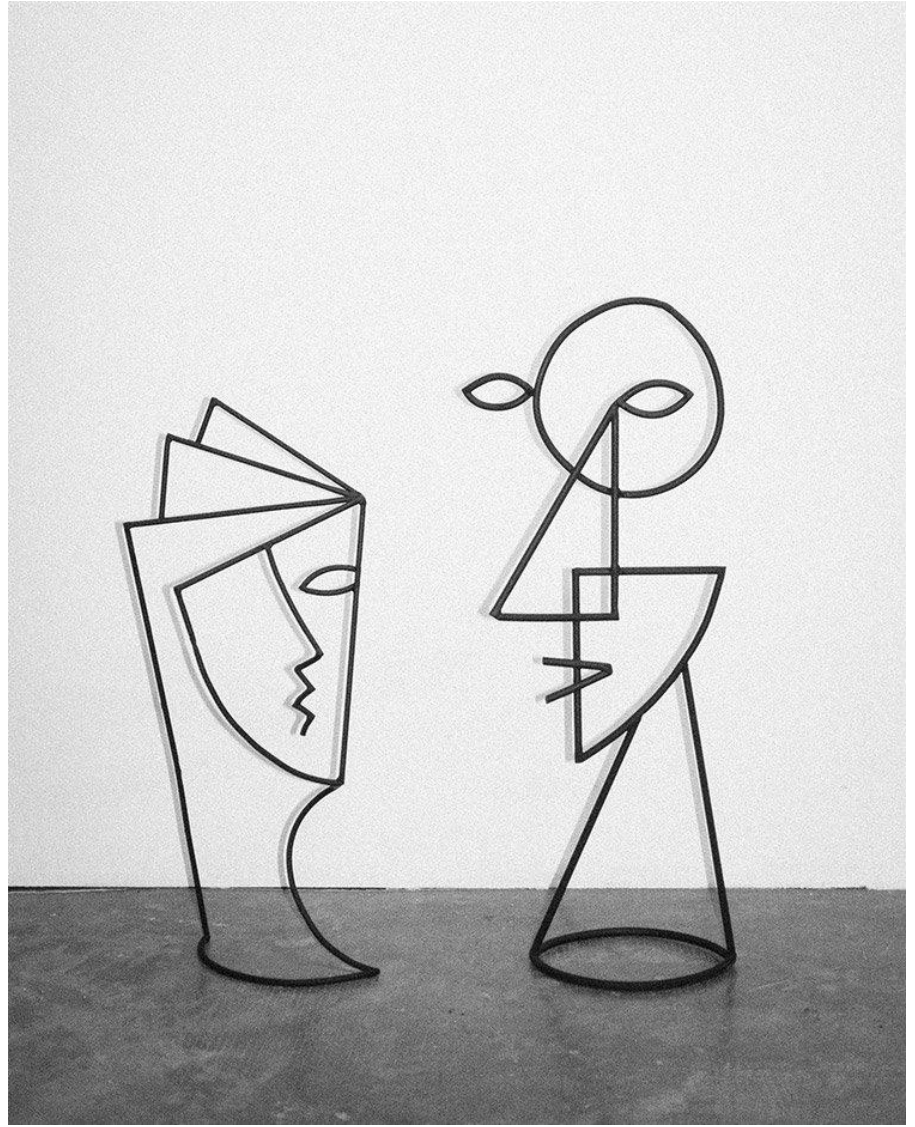
Войцева Катерина



Гогунова Яна







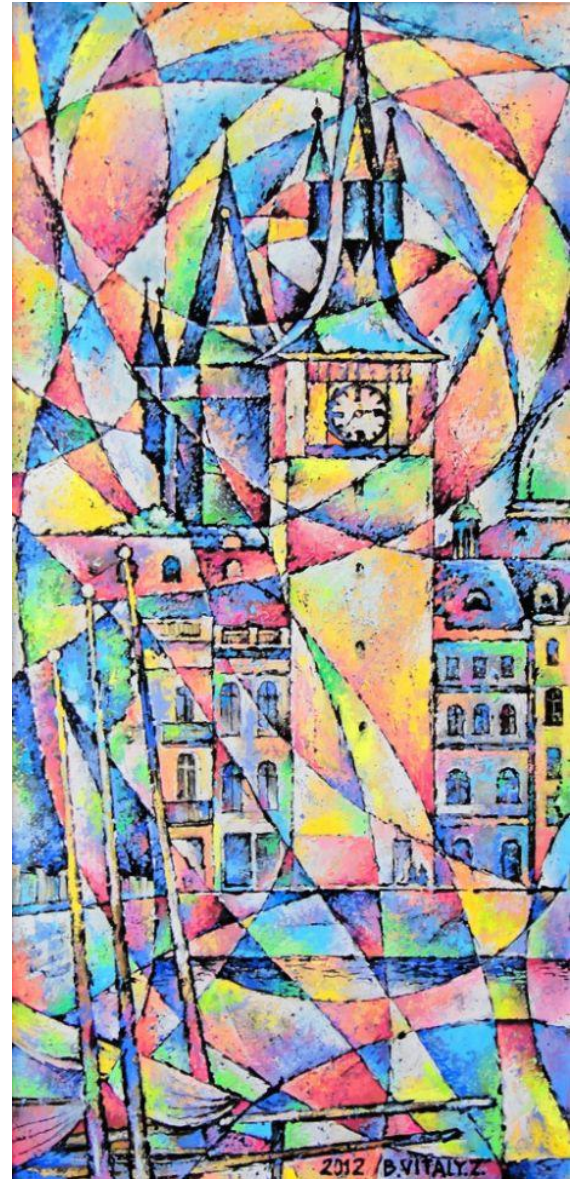
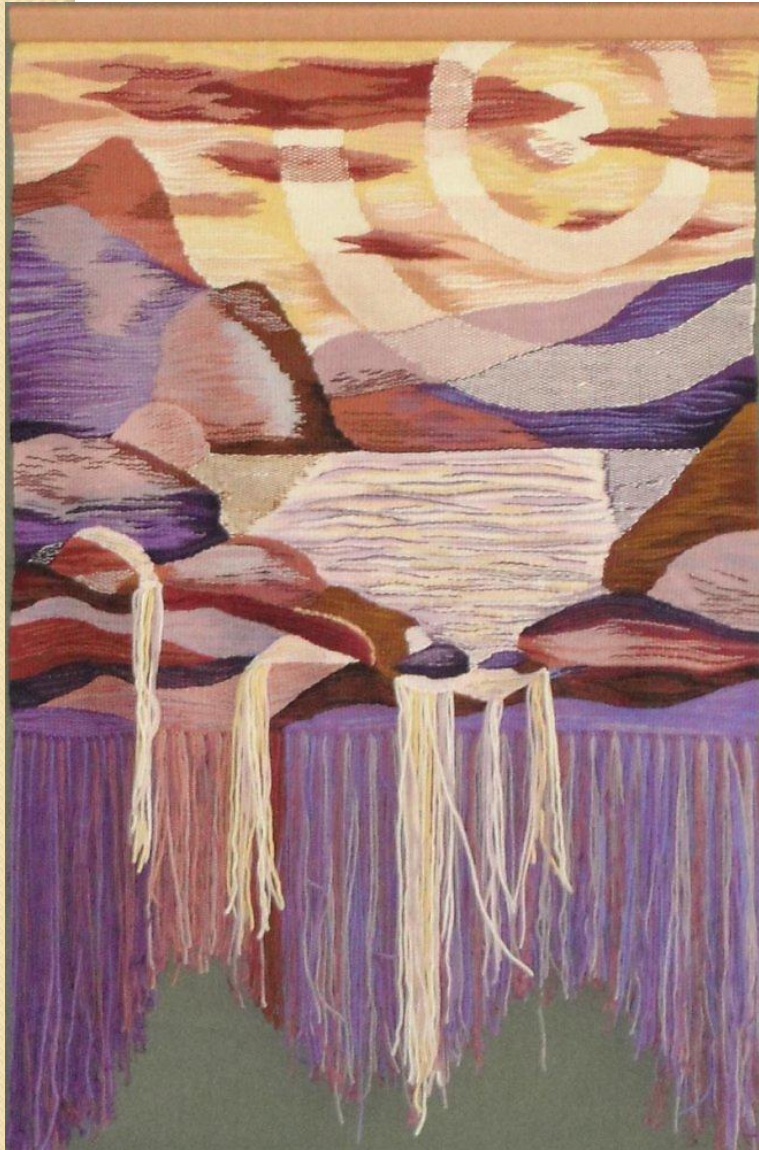






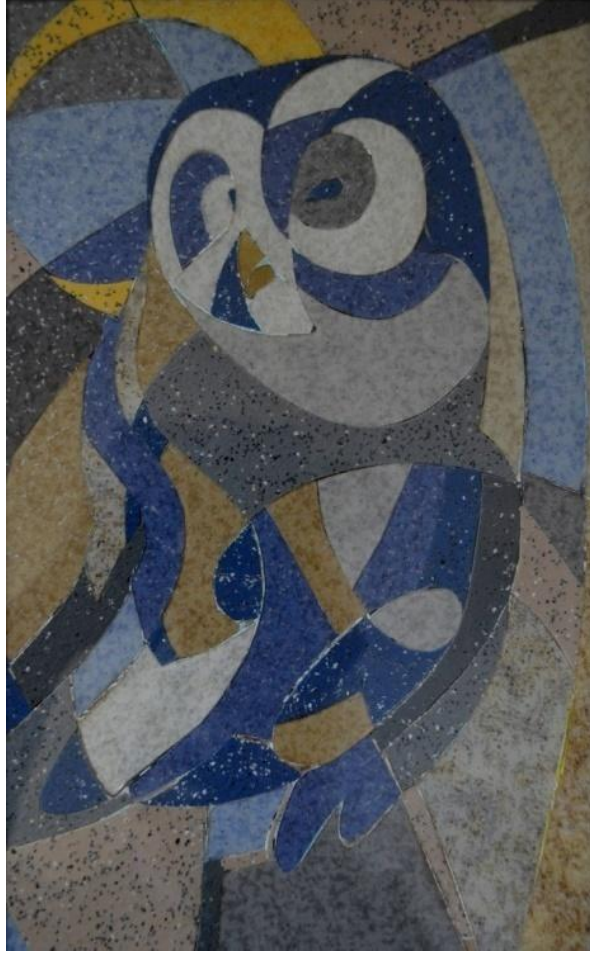




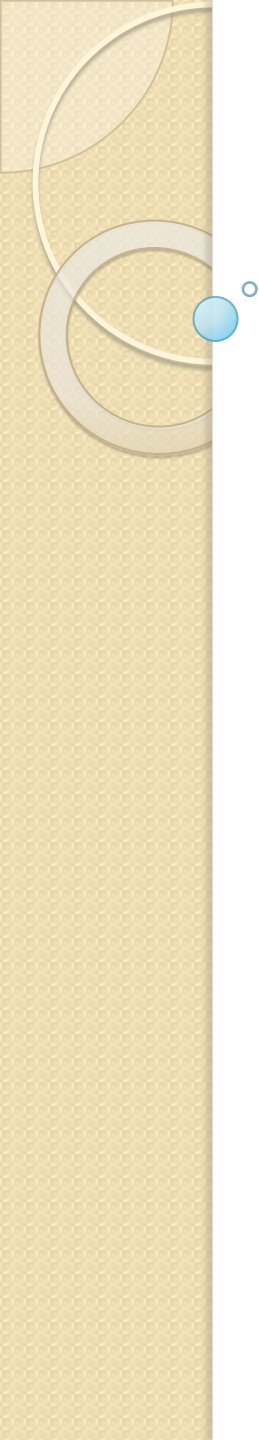










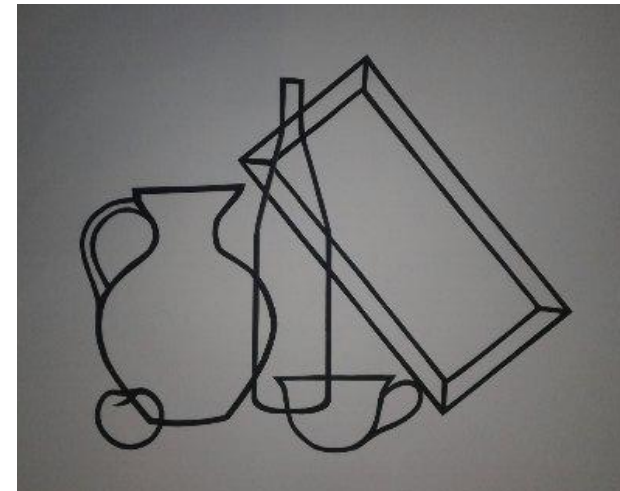


# Явление оверлеппинга и членения плоскости в натюрморте

Практическое занятие

# Задание 1.

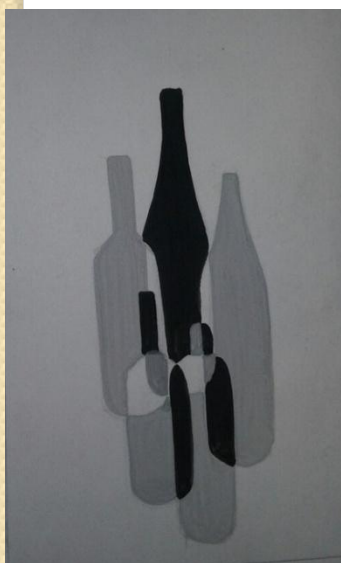
- Выполнение натюрморта из упрощенных по форме предметов (5-7 шт.), располагая их на плоскости так, что бы они налагались друг на друга.
- Выделить пересечения контрастным цветом.





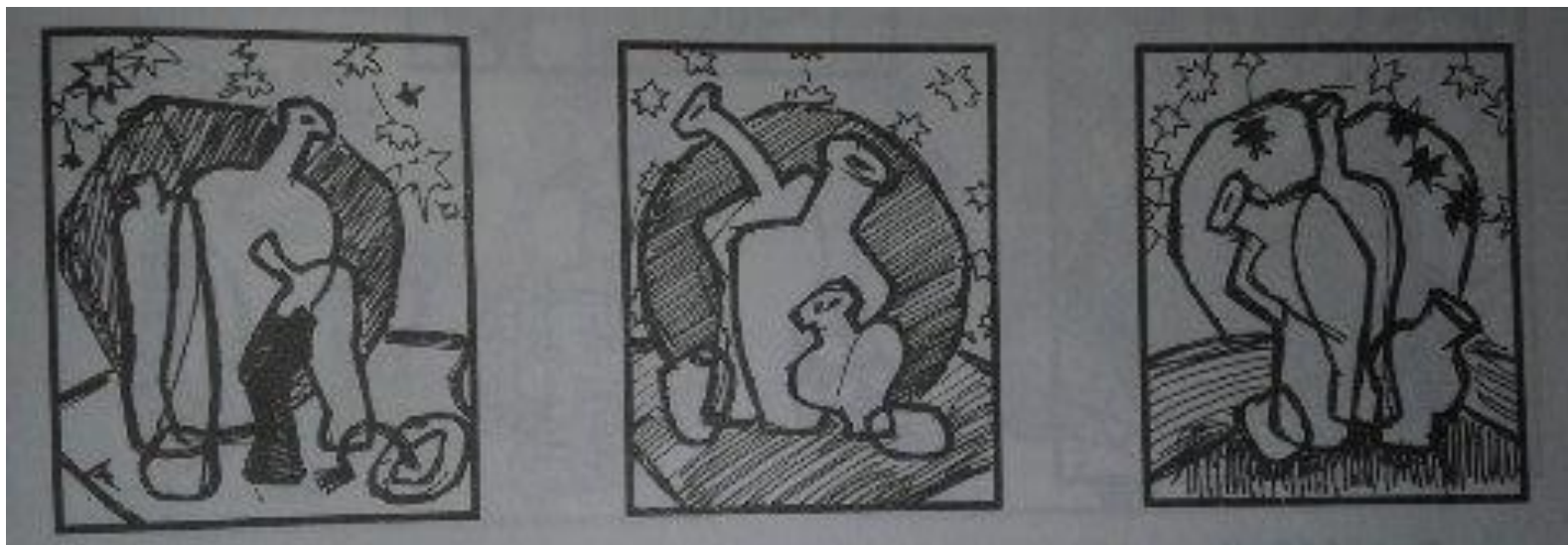
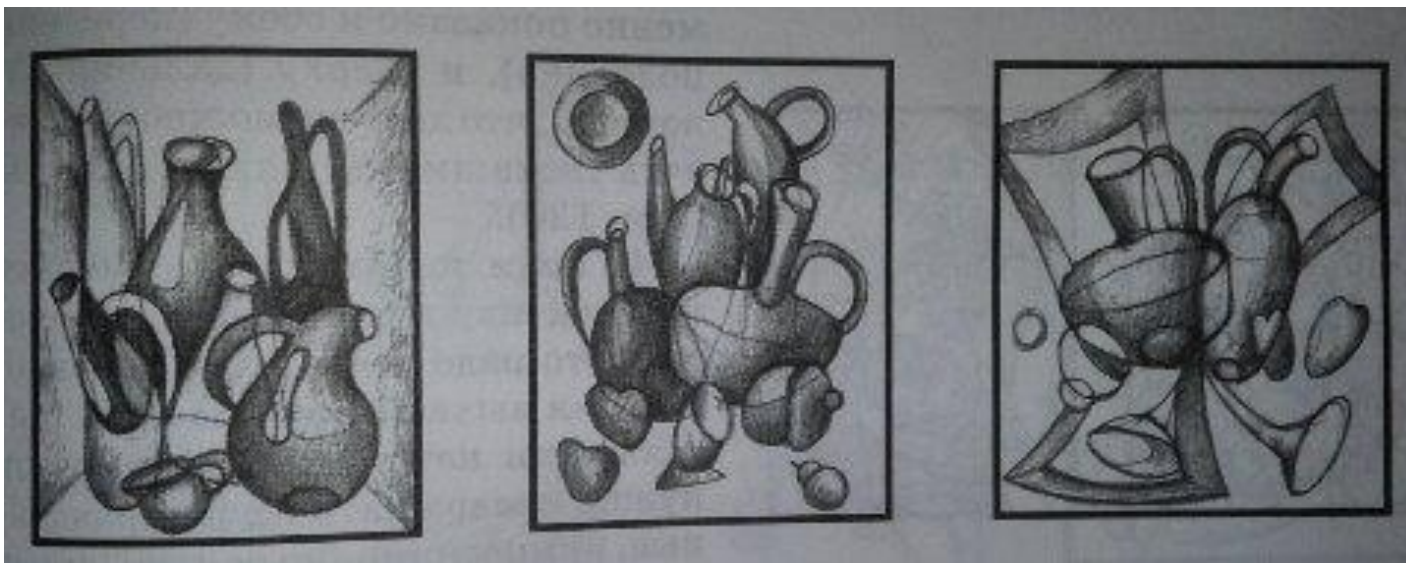
## Задание 2.

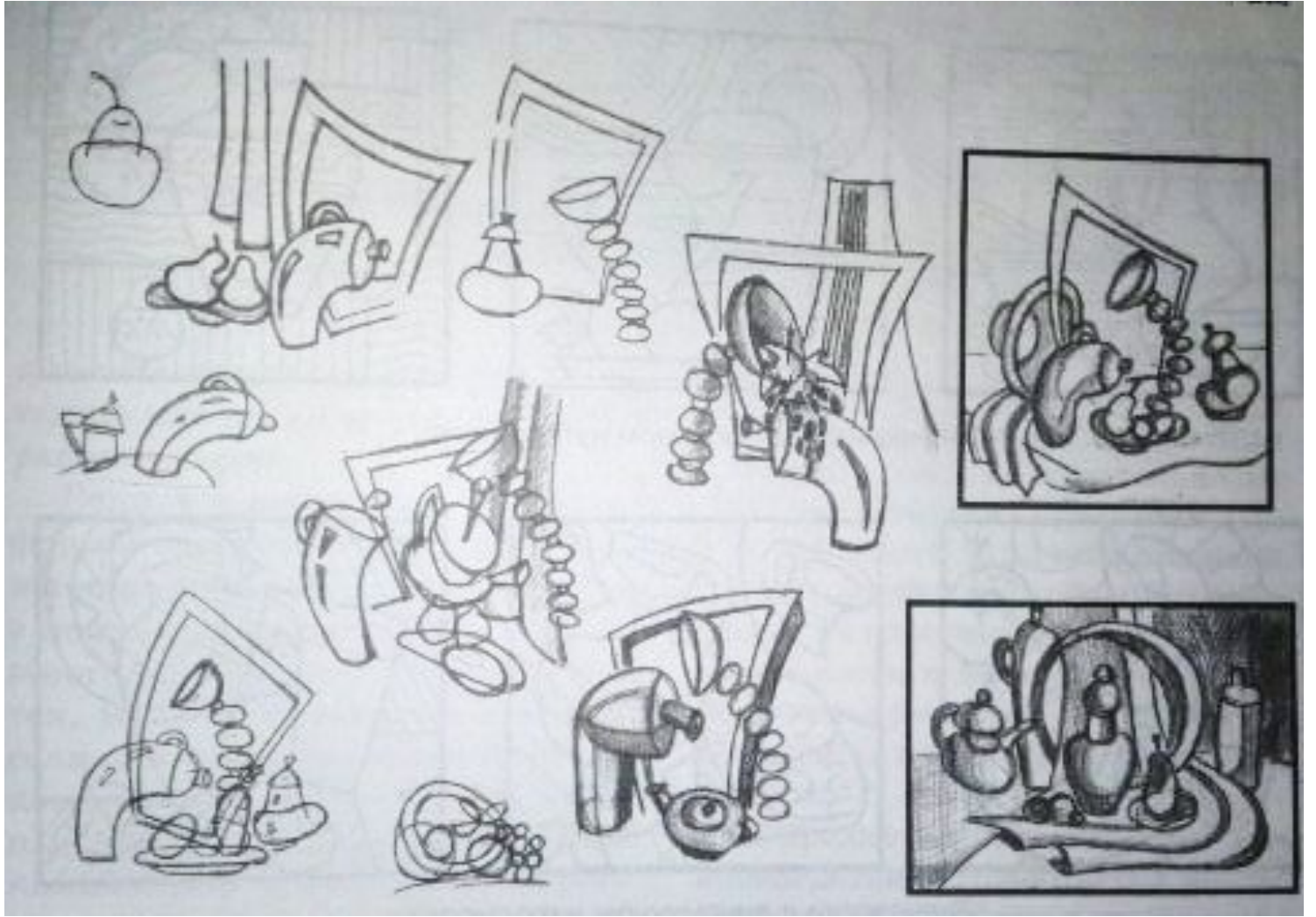
Выполнить эскизы с дополнительным тональным решением, распределяя тон выдерживая равновесие пятен в композиции



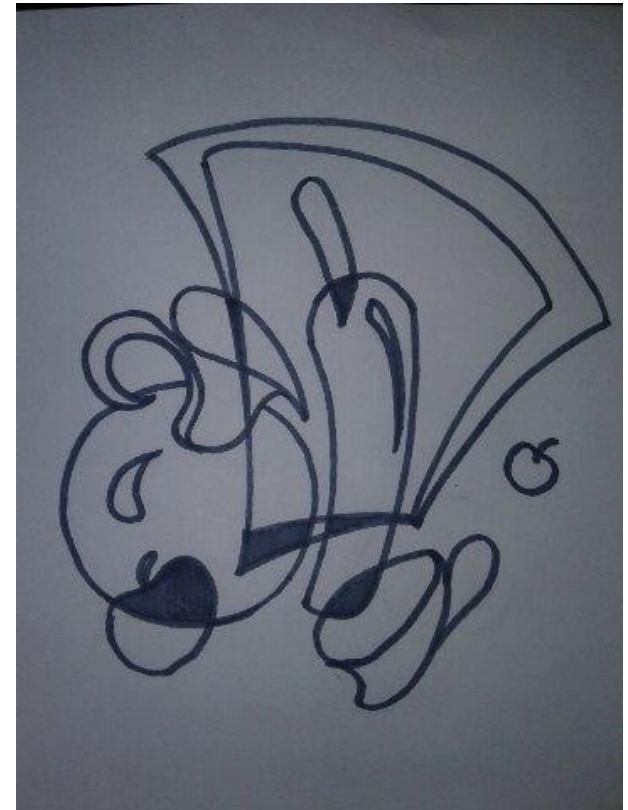
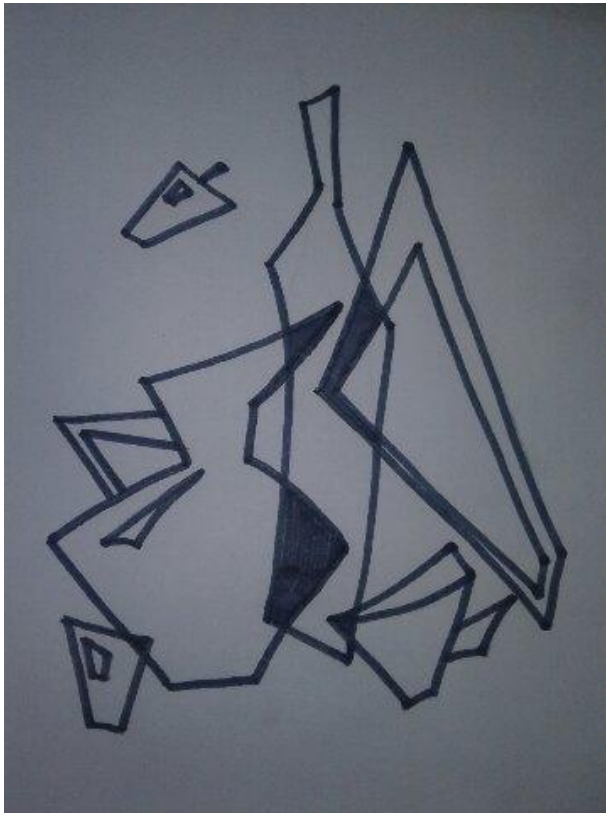
# Задание 3.

Примеры стилизации предметов.



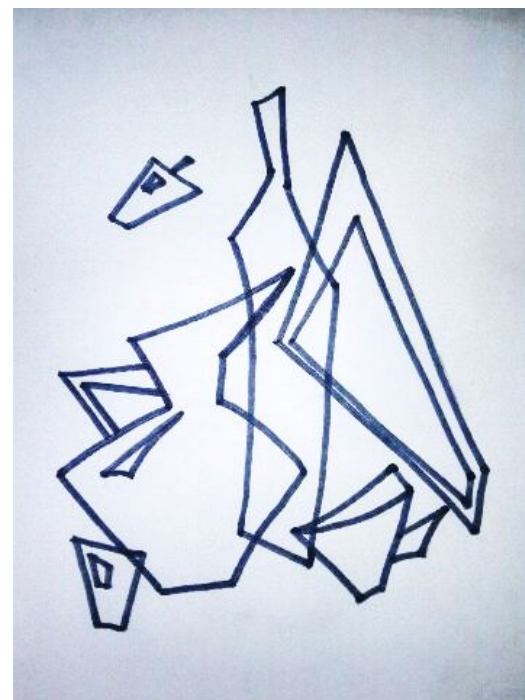
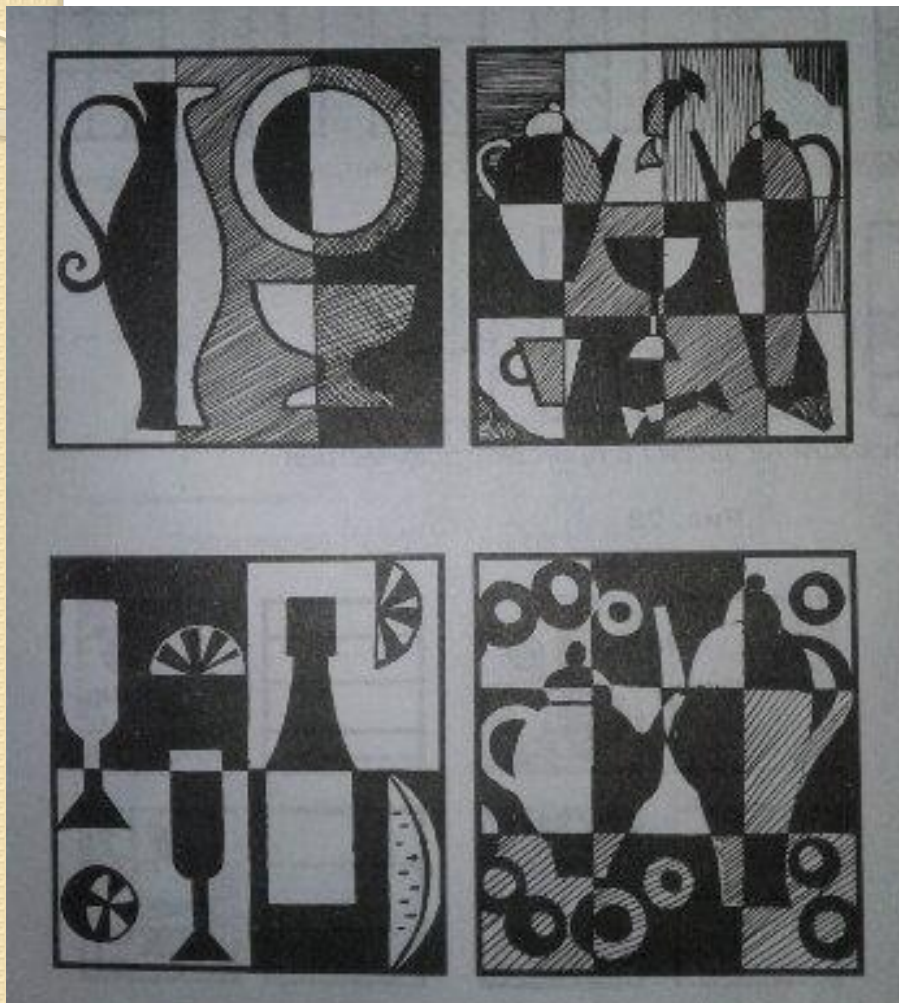


Выполнить стилизацию предметов натюрморта  
используя принцип «злой и добрый»



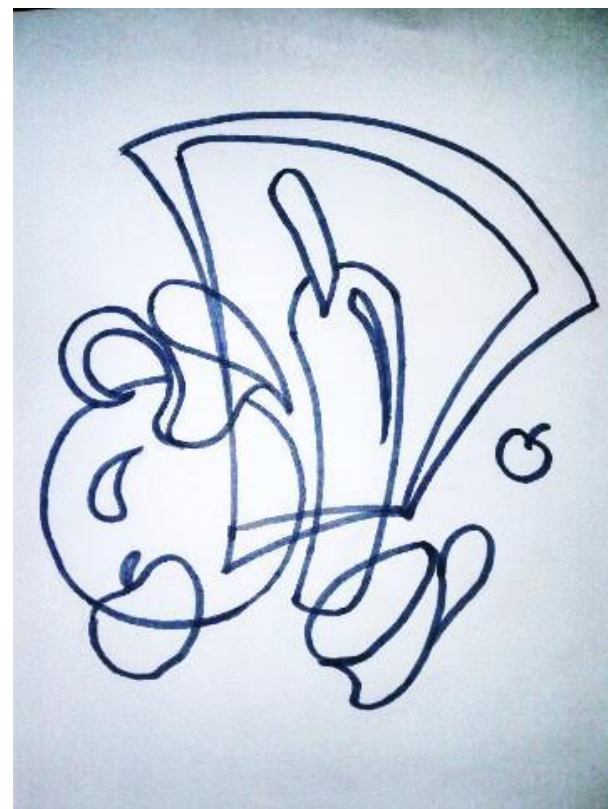
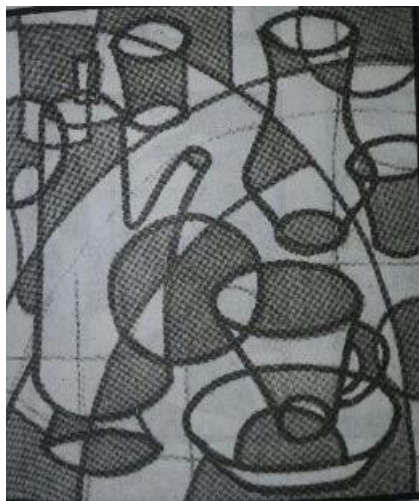
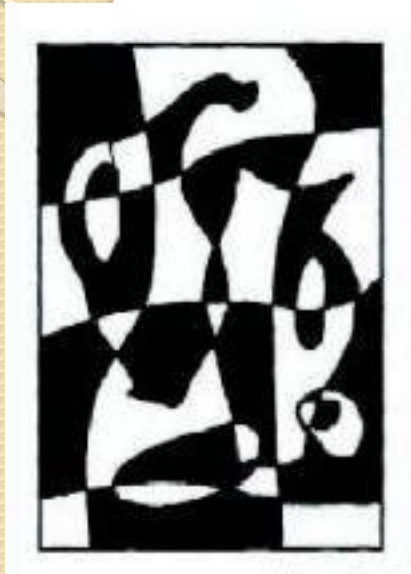
## Задание 4.

используя прямолинейное членение плоскости уравновесить композицию натюрморта



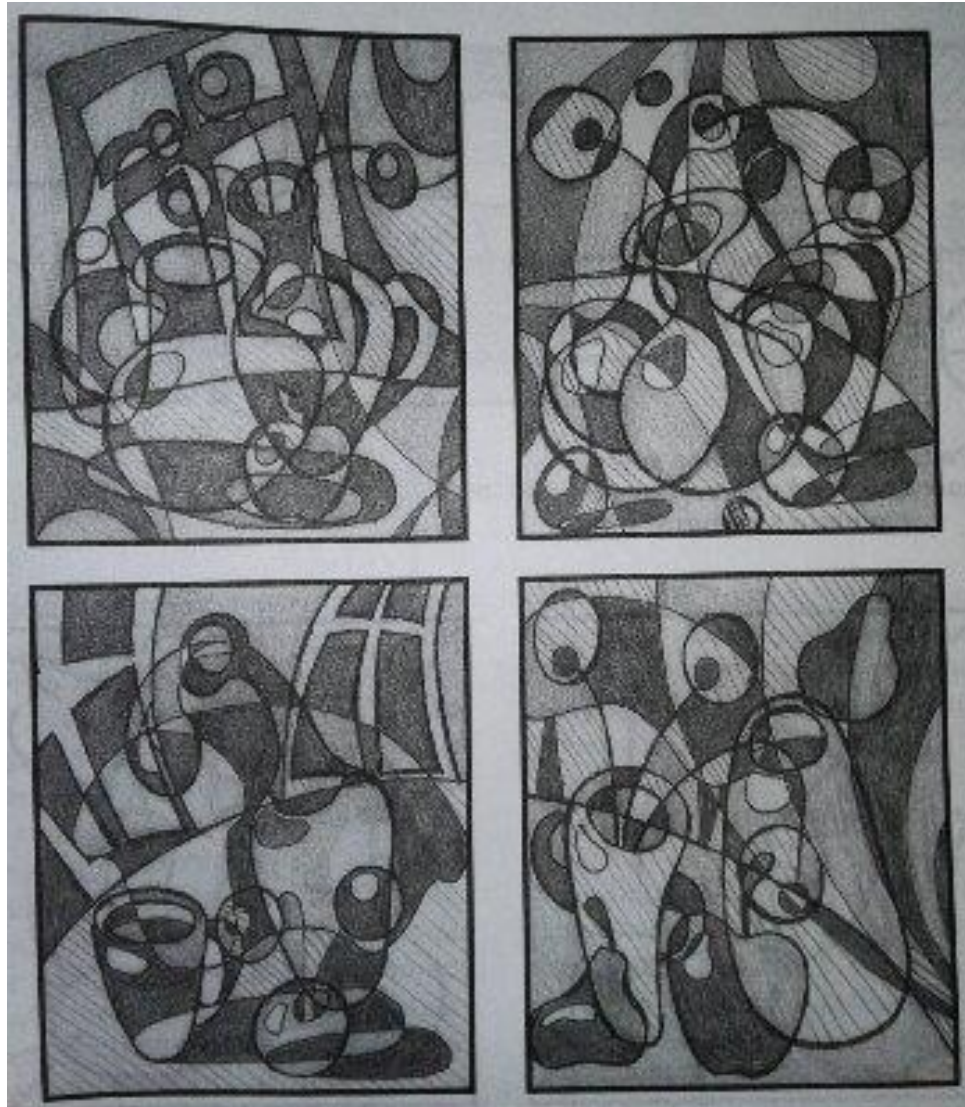
## Задание 5.

используя криволинейное членение плоскости уравновесить композицию натюрморта



## Задание 6.

Выполнить эскизы с дополнительным тональным решением, распределяя тон выдерживая равновесие пятен в композиции





# Оверлеппинг и членение плоскости в пейзаже

Практическое занятие

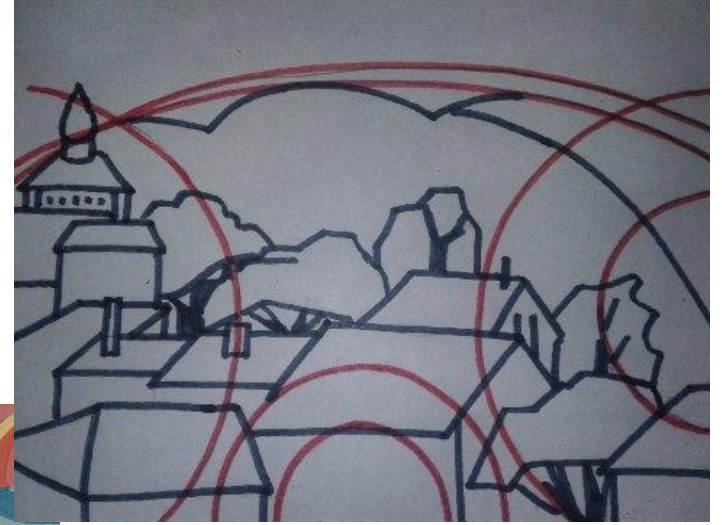


# Членение плоскости при помощи геометрических форм



# Схемы членения плоскости







# Линейно-пятновое решение пейзажа









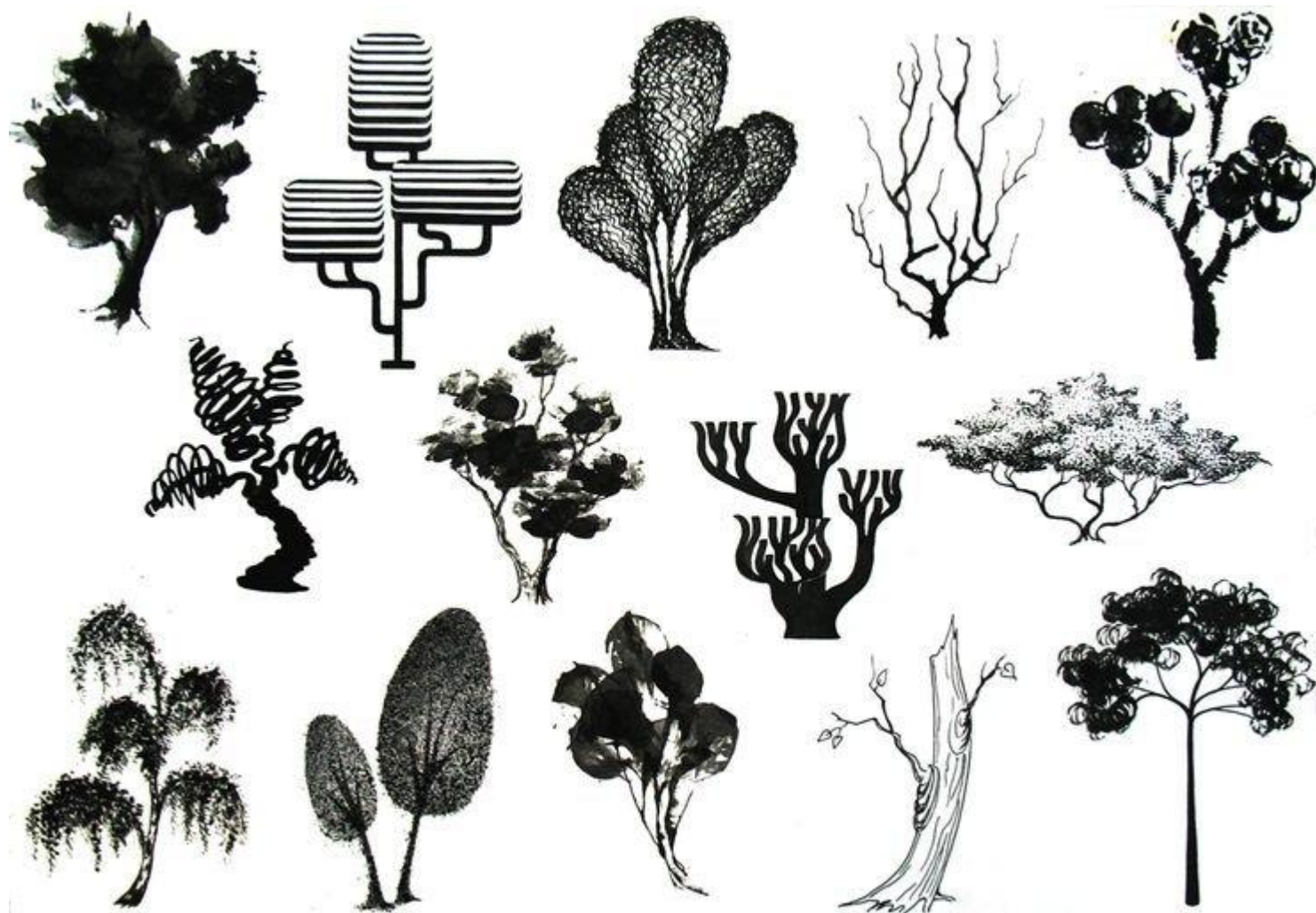
fine art  
prints

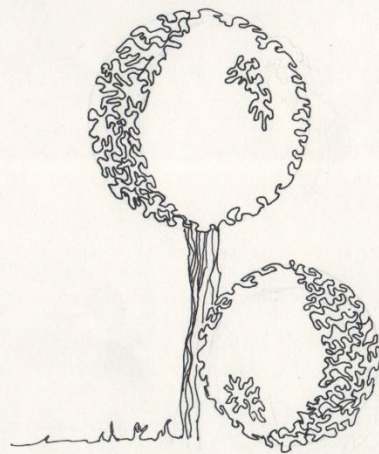
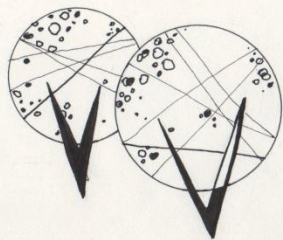
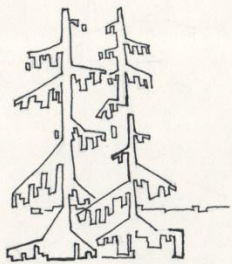
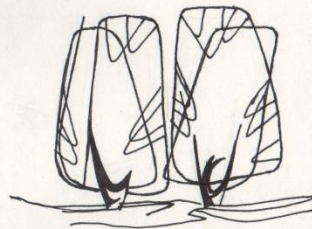
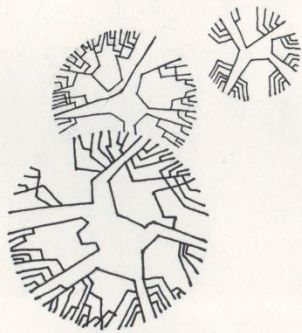
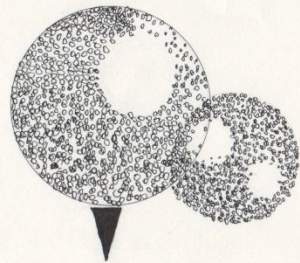
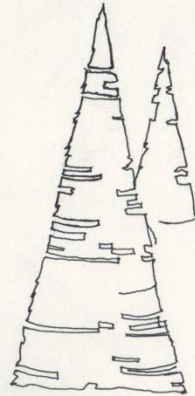
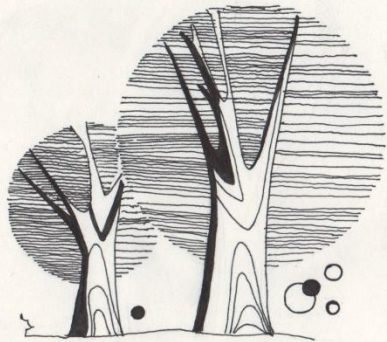
AC



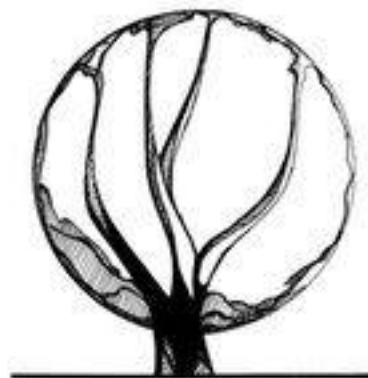
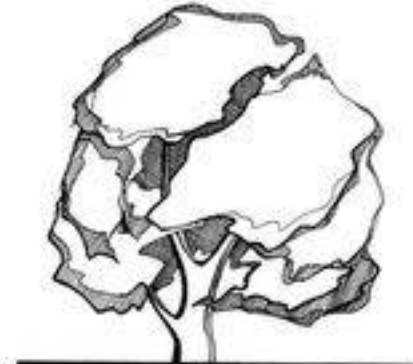
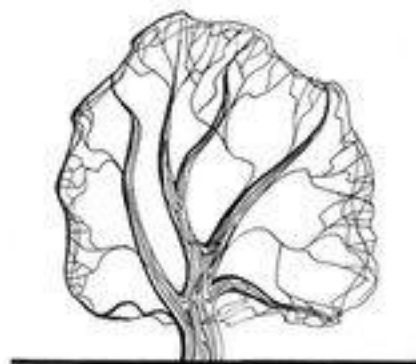
# Стилизация деревьев

примеры из ландшафтного дизайна

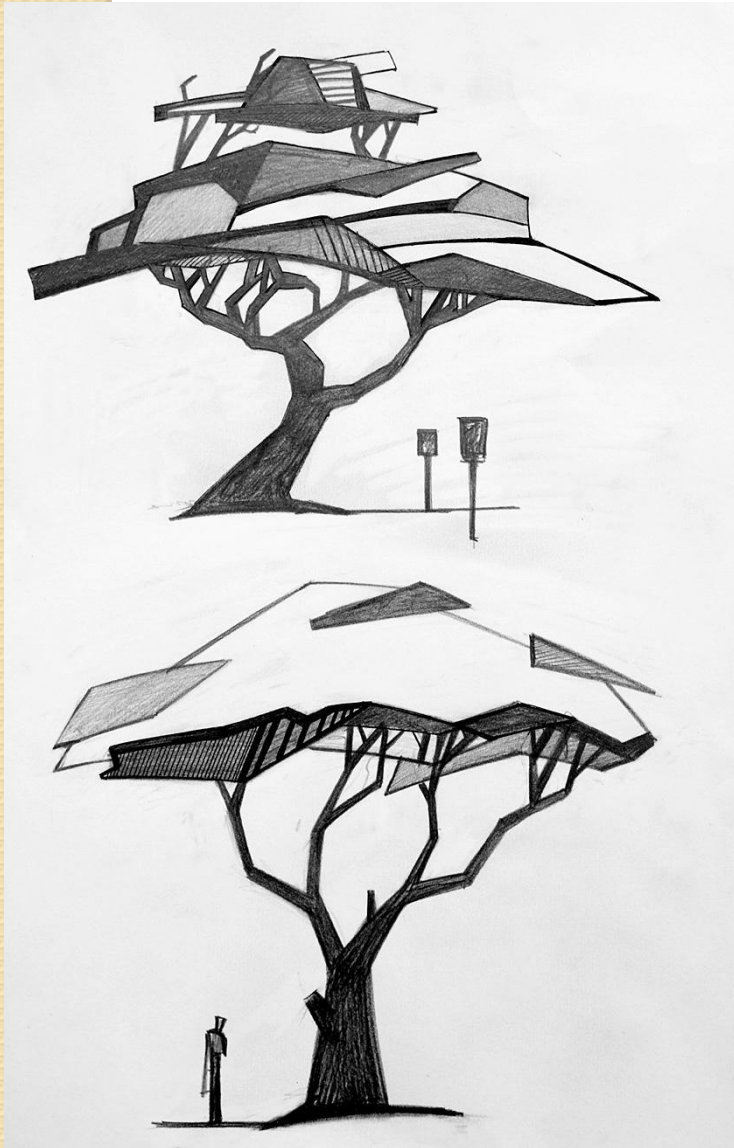




ГР. АРХБ-03-2  
МОНИНА В. А.







# Задания.

1. Выполнить стилизованный пейзаж, используя членение плоскости на части прямыми линиями: 3-5 вертикальной и 3-5 горизонтальной направленности.

2. Выполнение стилизованного пейзажа, используя членение плоскости на части кривыми линиями:

3. 3-5 вертикальной и 3-5 горизонтальной направленности.

выполнить пейзаж с наложением геометрической формы.