

МУЗЕИ МИРА

Урок изобразительного
искусства в 7 классе

ПЛАН УРОКА

- ЧТО ТАКОЕ МУЗЕЙ?
- Эрмитаж
- Лувр
- Британский музей
- Музей Прадо
- Дрезденская галерея
- Метрополитен-музей
- Музей изобразительных искусств А.С. Пушкина
- Национальная галерея
- Уффици
- Третьяковская галерея
- Русский музей

ЧТО ТАКОЕ МУЗЕЙ?

"Mouseion: учреждение, в котором хранятся и демонстрируются коллекция произведений искусств, предметы, представляющие исторический, эстетический или научный интерес."

(Словарь Лароше)

ЗАДАНИЕ

Записать информацию о музеях в таблицу

Название музея	Страна, где находится музей.	Произведения искусства данного музея.
1. Эрмитаж		



Среди художественных музеев мира Эрмитажу принадлежит почетное место. В этом величайшем музее хранится свыше двух с половиной миллионов памятников культуры и искусства разных эпох, стран и народов.

От дворцового художественного собрания, доступного только узкому кругу знати, до подлинно народного музея, сокровища которого несут радость и красоту миллионам людей, такой путь прошел Эрмитаж за 250 лет своего существования



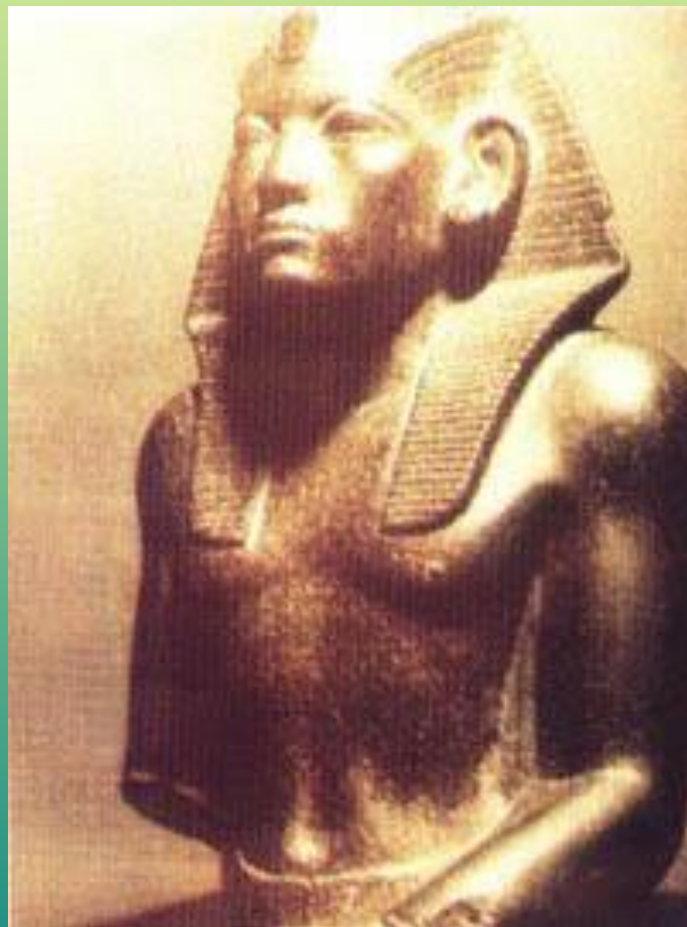
Музей расположен в России,
г. Санкт-Петербург, в здании Зимнего дворца.



В Эрмитаже хранятся Собрания Древнего Египта, античности, эпохи Возрождения, XVII, XVIII, XIX вв.

Леонардо да Винчи «Мадонна Лита», «Мадонна Бенуа». Рембрандт—самая обширная коллекция.

Скульптуры Огюста Родена.



**Аменхотеп III.
XIX в. до н.э.**



**Леонардо да Винчи.
Мадонна Бенуа.**

1478 г.



**Леонардо да Винчи.
Мадонна Литта.**

1478-1482.



Рафаэль Санти.

Мадонна с младенцем. 1504 г.



Флора. 1634 г.



Даная. 1636 г.

Рембрандт ван Рейн (1606—1669). В Эрмитаже хранится двадцать шесть картин великого голландца



О. Роден. «Вечная весна». 1897. Мрамор



Музей Лувр находится во Франции, в Париже.
Это здание бывший дворец французских
королей- Лувр.

Музей Лувр, учрежденный Французской Республикой в 1793 году и
является одними из первых европейских музеев.



Лувр – одно из величайших собраний произведений искусств в мире. В Лувре хранятся коллекции: --Древний Восток; -- Древний Египет; --Древняя Греция и Рим; -- Скульптура; --Живопись; --Собрание рисунков, гравюр и декоративно-прикладное искусство.

Ника Самафракийская, Венера Милосская,
«Джоконда» Леонардо да Винчи



Статуя писца

Саккара

2620-2350 до н.э. (4-ая - 5-ая династии)

расписанная статуя из известняка

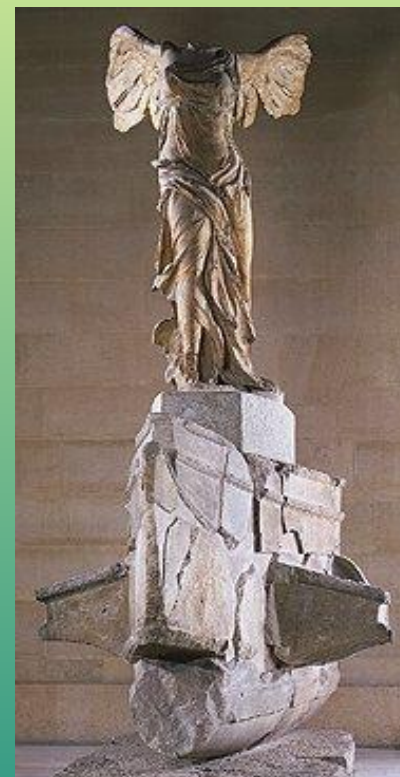
высота 53.7 см; ширина 44 см; диаметр 35 см.



"Венера Милосская"

Около 100 до н.э.

Мрамор Высота 202 см



Нике Самофракийская

Около 190 до н.э.



Леонардо да Винчи
Портрет Моны Лизы,
прозванный
Джоконда





Жан-Антуан Ватто
Пьерро (также известно под
названием **Жиль**)
Прибл. 1718-1719



Эжен Делакруа
Свобода, ведущая народ (28 июля 1830 года) 1830

THE
BRITISH
MUSEUM

Британский музей



Великобритания, Лондон, в специально построенном здании. Основан в 1753г по решению Британского парламента. Первый в Европе государственный музей.



--Коллекции первобытного искусства; Древнего Востока; античности; европейского и восточного средневековья; древние рукописные книги.

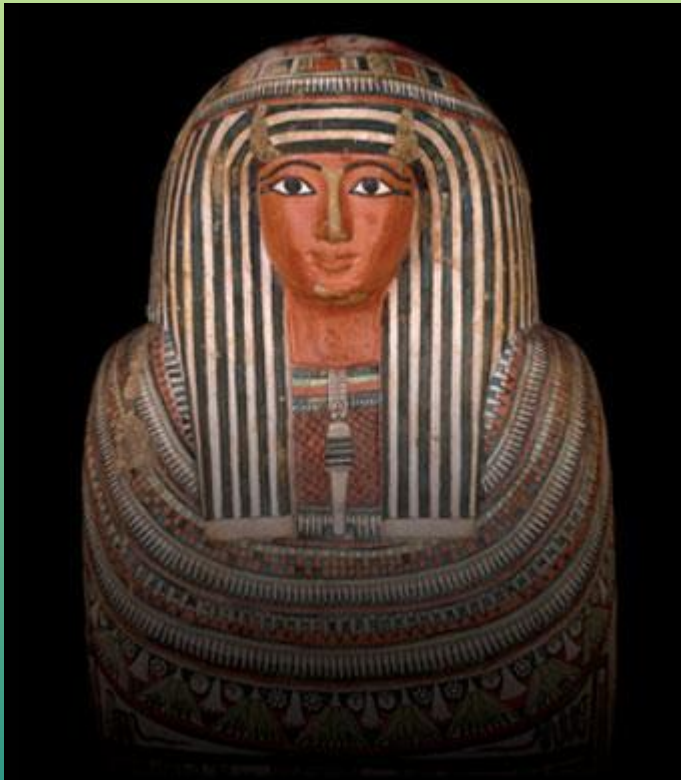
--Живопись. Эль Греко, Веласкес и др.



Центральный барельеф восточного фриза Парфенона. Афины, Греция (438-432 гг. до н.э.)



Статуя Диониса



В Британском музее находится огромная коллекция памятников древнеегипетского искусства, особенно богатая монументальной скульптурой; знаменитые рельефы ассирийских дворцов; уникальные комплексы греческой скульптуры, включая мраморы Парфенона, — творение Фидия, одного из наиболее выдающихся мастеров Древней Греции, а также рельефы и статуи, украшавшие Мавзолей Галикарнасский, который греки называли одним из семи чудес света.



Д.Веласкес. Венера перед зеркалом



Музей Прадо



Представьте себе, что Вы в Мадриде! Одной из главных его ценностей является музей Прадо, Национальный музей живописи и скульптуры, или, как его уважают величают испанцы, «Museo del Prado».





Музей Прадо



Крупнейшее художественное собрание Испании образовано испанских королевских и церковных коллекций. В постановлении об открытии музея в 1819г.говорилось:

«Целью музея является давать знания, воспитывать художественный вкус, как у учеников, так и у профессоров художественных академий, а так же у иностранцев, что бы создать Испании славу, которой она заслуживает».

Сейчас живописная коллекция музея насчитывает более 8600 полотен.



Музей Прадо



Д.Веласкес «Менины»

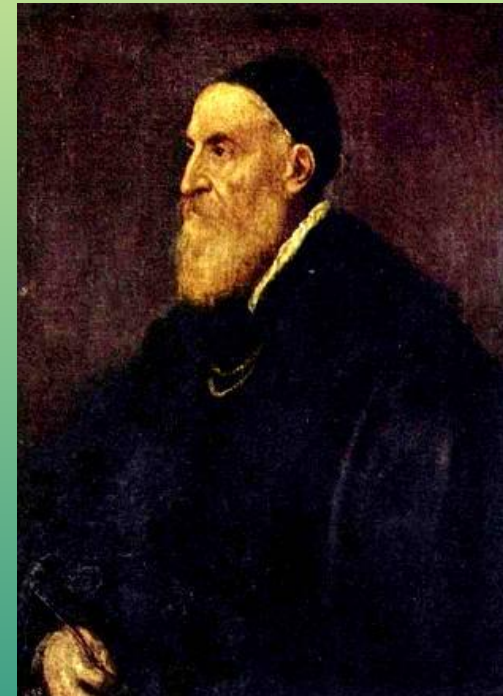
Большую роль в пополнении королевских коллекций сыграл придворный живописец Филиппа IV Диего Веласкес. Он закупил произведения великих итальянских (Тициан) и фламандских (П.П.Рубенс) мастеров. В музее хранятся и его картины. Коллекция произведений Франсиско Гойя, картина Пабло Пикассо «Герника».



Музей Прадо



Тициан «Даная»



Тициан «Автопортрет»



Музей Прадо



Питер Пауль Рубенс.
«Сад любви»



Музей Прадо



Ф.Гойя. «Портрет семьи Карла IV»



Ф. Гойя. «Расстрел 3 мая 1808года»



Музей Прадо



П.Пикассо «Герника»

Дрезденская картинная галерея



Одно из крупнейших в мире собраний живописи. Находится в Германии, г.Дрезден, в здании дворца саксонских курфюрстов -Цвингер. Основано в 1560г.

Дрезденская картинная галерея



В музее хранятся:

--Произведения итальянских и
нидерландских живописцев
XVI-XVII вв.

Рафаэль «Сикстинская мадонна»,
Джорджоне «Спящая Венера»,
полотна Рембрандта, Тициана.

Дрезденская картинная галерея



**Рафаэль Санти
«Сикстинская мадонна»**

Дрезденская
картинная галерея



Джорджоне «Спящая Венера»

Дрезденская
картинная галерея



Рембрандт ван Рейн
«Автопортрет с Саскией»

Метрополитен-музей

Метрополитен-музей в Нью-Йорке, художественное собрание, крупнейшее в США и одно из крупнейших в мире. Основан в 1870 на базе частных коллекций, переданных в дар музею, открыт в 1872.



Винсент Ван Гог «Автопортрет с соломенной шляпой»



Томас Хьюз Хинкли «Охотник на кроликов»



Альфред Стивенс «После бала»



Музей изобразительных искусств имени А.С. Пушкина

Музей изобразительных искусств имени А.С. Пушкина в Москве, второе по значению в России (после Эрмитажа в Санкт-Петербурге) собрание зарубежного изобразительного искусства. Создан по инициативе профессора И.В. Цветаева на основе Кабинета изящных искусств Московского университета как Музей слепков; до 1937 именовался Музеем изящных искусств.



«Карнавал», Франсиско Гойя



«Дети короля Эдуарда IV», Поль Деларош



«Красные виноградники в Арле», Винсент Ван Гог



Национальная галерея

Национальная галерея в Лондоне, одно из лучших в мире собраний западноевропейской живописи. Основана в 1824 на базе коллекции Дж. Дж. Ангерстайна.



Пьеро делла Франческа : "Крещение Христа"



Леонардо да Винчи «Мадонна с младенцем»



Уффици

Уффици во Флоренции, картинная галерея, одна из крупнейших в Италии. Размещена в здании, построенном для правительственных канцелярий (1560–1585, архитекторы **Дж. Вазари** и **Б. Буонталенти**). Основана в 1575 на базе коллекций рода Медичи.



Рафаэль Санти «Портрет Пьетро Перуджино»



Сандро Боттичелли «Рождение Венеры», фрагмент



Государственная Третьяковская галерея

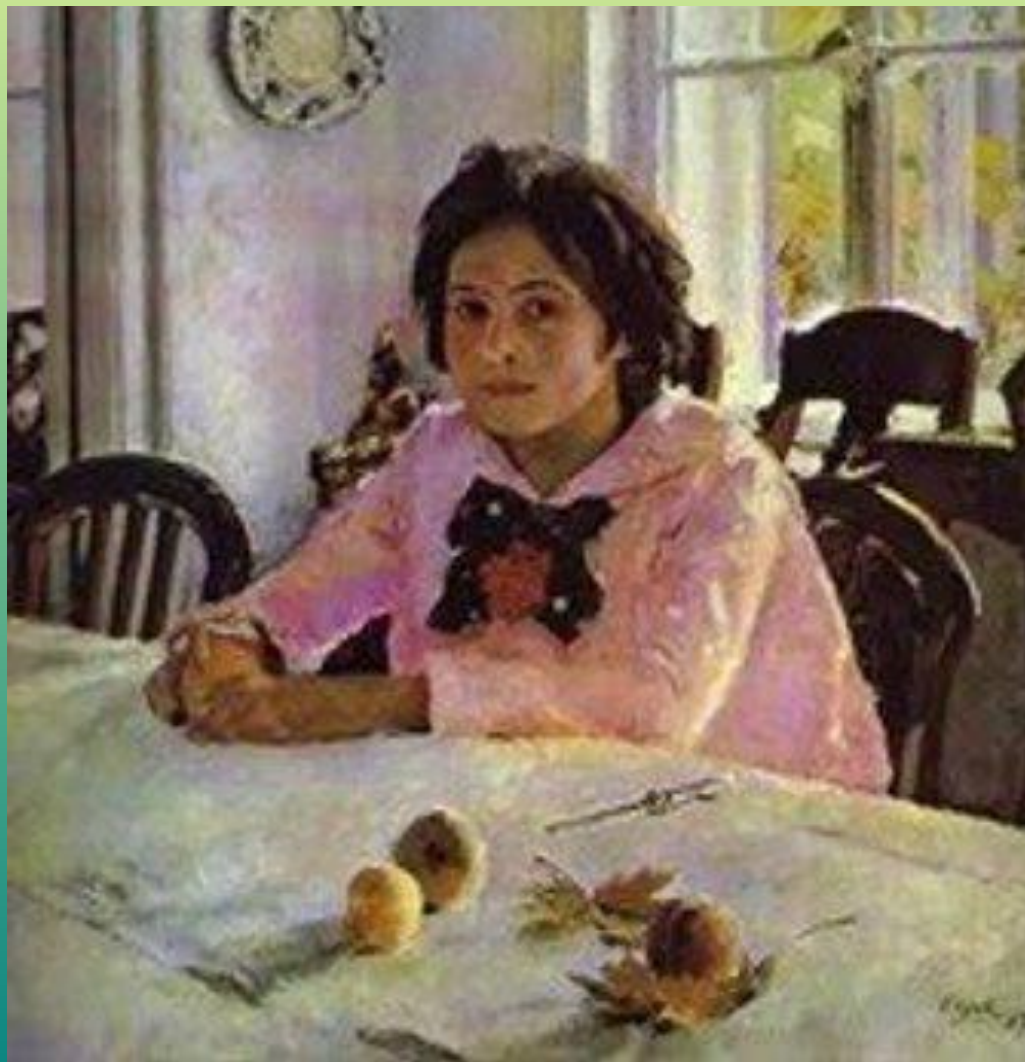


В тихом Лаврушинском переулке стоит здание, которое хорошо знают и москвичи, и гости столицы. Это Третьяковская галерея, или Третьяковка. Художественная галерея носит имя своего основателя - просвещенного московского купца Павла Михайловича Третьякова (1832-1898), который, коллекционируя произведения отечественного искусства, более 30 лет работал над созданием общедоступного музея русской национальной школы живописи

Михаил Врубель «Демон сидящий»



Валентин Серов «Девочка с персиками»



Русский музей

В центре Санкт-Петербурга на площади Искусств расположено величественное здание с классическим восьмиколонным портиком - бывший Михайловский дворец, построенный выдающимся русским зодчим К. И. Росси в 1819-1825 гг. Здесь в 1898 году был открыт Русский музей, который наряду с Третьяковской галереей является крупнейшим собранием отечественного изобразительного искусства



Иван Айвазовский «Девятый вал»



Иван Айвазовский «Волна»



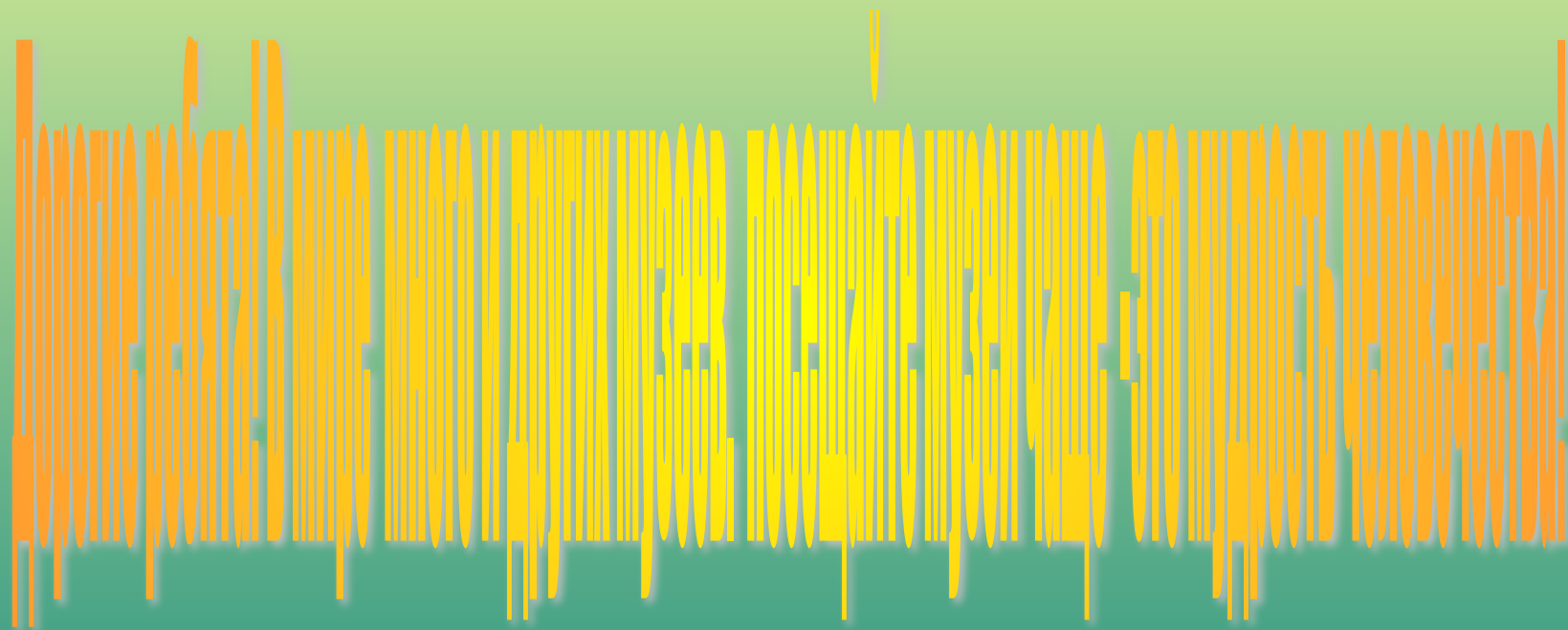


Figure 1. Percentage of the population aged 65 and over, 1950-2050