



Презентация Мегалит Парк



В центре Урала на границе Европы и Азии в 30 километрах от Екатеринбурга находится уникальный древний ландшафтной мегалит-парк Исеть

- 49 Гранитных скал-останцов одни из самых загадочных памятников уральской природы возраст которых 300 миллионов лет.
- 147 археологических памятников (VI - IV тысячелетия до н. э.)
- Золотые прииски
- Богатейшие минеральные копи, с которыми связана вся история минералогии России.
- Реликтовые кедровники, сосновые и лиственничные леса.
- Здесь сопрягаются бассейны великих рек Азии и Европы
- Парк окружен тремя монастырями и пятью Церквями известными не только на Урале но и в других странах!
- Несколько живописнейших озёр, со всех сторон окруженных горами.

- Четыре горнолыжных центра
- Более десятка пеших, лыжных, велосипедных, снегоходных, экскурсионных маршрутов.
- Сплавы по рекам и озерам
- Уникальные места для Дендротерапии, Йоги, Цигун, Тумо, Скандинавской ходьбы, Детки и других оздоровительных практик.
- Профилактика сердечно-сосудистых заболеваний, рака, диабета, ДЦП, укрепление иммунитета и умственной деятельности



Экскурсии и оздоровительные программы на несколько часов пешком на велосипедах, джипах или на лыжах.

В планах открыть музей истории, минералогии, археологии и металлургии. Создать несколько игровых площадок для семейного отдыха и обучения. Построить учебно-оздоровительный туристический центр. Собрать передовые технологии экологичного проживания и производства на природе.

Награжден серебряной медалью.

Уникальное сочетание природных богатств, археологических памятников и минеральных копей, объединенных единой экологической средой реки Исети, давно натолкнуло людей на мысль о создании под Екатеринбургом специального парка. Эту идею высказывал еще в 1945 году К.К. Матвеев, соратник В.И. Вернадского. Наконец в начале 90-х годов был разработан проект историко-ландшафтного заповедника "Истоки Исети". Авторы этого проекта - Э.Емлин, доктор геолого-минералогических наук, зав. кафедрой минералогии, петрографии и геохимии Уральской горно-геологической академии, профессор кафедры экологии Уральского университета; В.Викторова, кандидат исторических наук, старший научный сотрудник сектора археологии Института истории и археологии УРО РАН; С.Панина, зав. отделом археологии и этнографии Свердловского областного краеведческого музея.



Перспективы проекта в социальном плане просто грандиозны, недаром он получил серебряную медаль на ВДНХ в 1993 году. Во-первых, предполагаемый парк решил бы многие проблемы образования. Школьные уроки по истории и природе родного края можно было бы проводить прямо в парке. Валентина Викторова рассказывает, что в отличие от многих других археологических заповедников-новоделов, где большинство экспонатов является реконструкциями, у истоков Исети все памятники естественные. Их не надо придумывать или привозить из других мест. Их нужно всего лишь восстановить. Естественно, что парк был бы очень привлекателен для туризма, в том числе международного. А также для комплексного научного исследования.





Светлана Николаевна Панина говорит, что за последние сорок лет уничтожено около 20 археологических памятников.

А еще, считает Эдуард Федорович Емлин, создание парка - может быть, единственный способ сохранить здоровье екатеринбуржцев. Почти трехсотлетнее технократическое использование городом своей реки привело Екатеринбург к водному голоду. Воду у нас теперь покупают. А Исеть, затянута в гранитную набережную, превратилась, по сути, в грязный канал и потеряла способность к саморегуляции. На ее очистку тратятся огромные суммы. Но ведь гораздо надежнее и дешевле дать Исети самой провести экологическую реабилитацию.

Несмотря на очевидную необходимость заповедника, по прошествии вот уже десятка лет о нем по-прежнему говорят в сослагательном наклонении



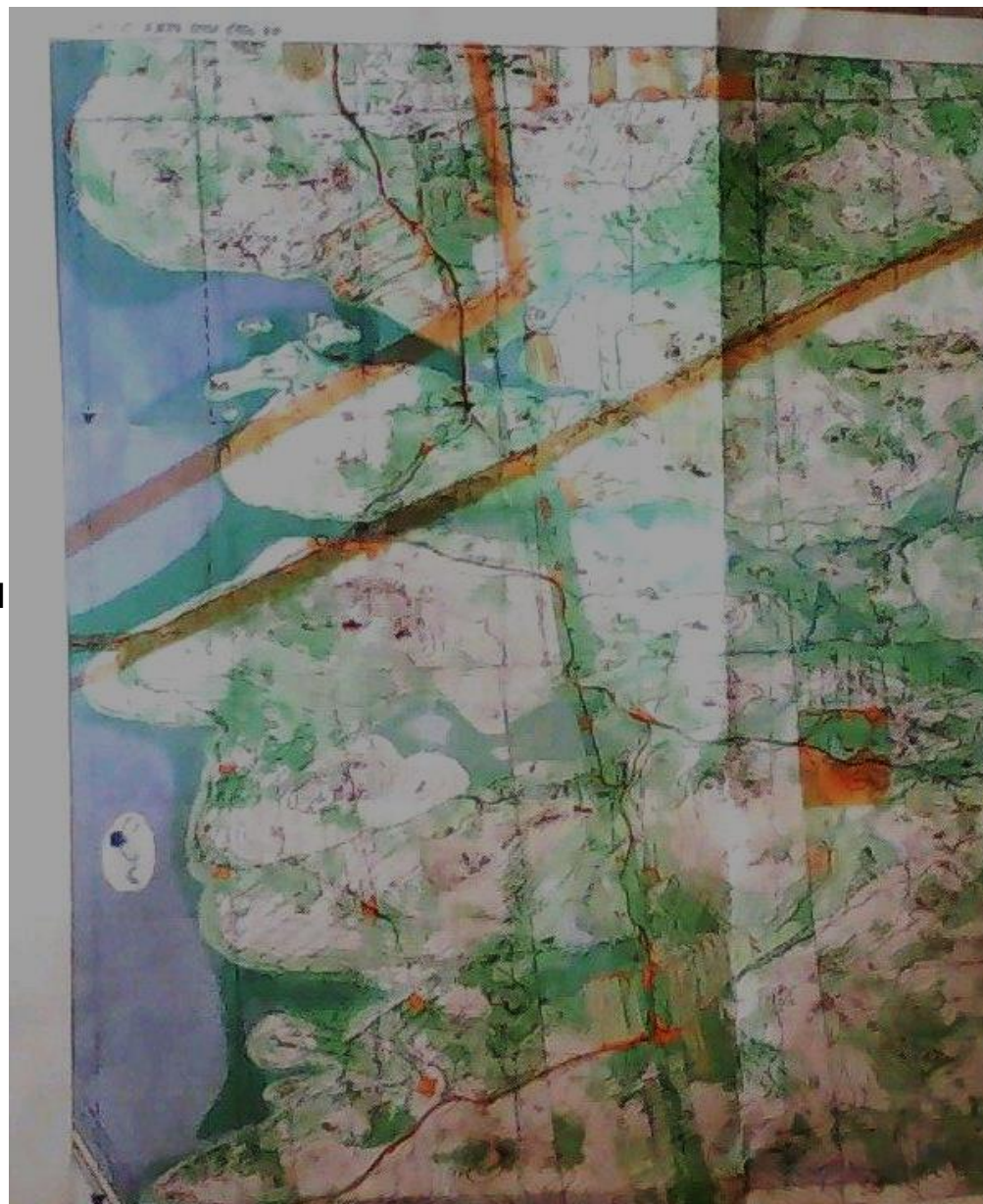
Места парка Исеть

Соловецкие острова, озеро Исетское

В центре озера находятся Соловецкие острова. Соловецкими эти острова назвали потому, что раньше, в XVIII и XIX вв., тут был скит, где жили монахи-староверы. Теперь от скита уже ничего не осталось. Берега озера живописно изрезаны мелководными заливами. В глубокой древности по берегам Исетского озера жили люди. Уральскими археологами в течение двух последних десятиков лет XIX века было открыто множество стоянок неолитического человека (3-5 тыс. лет до н.э.)

МегалитПарк-Исеть это древнейший ландшафтный комплекс в виде лика, образа. Знаменитое Чертогово городище это нос который окружает целая россыпь мегалитов и скал каждая из которых имеет свое назначение в зависимости от места расположения. Нос это очищение и развитие интуиции, глаза это видение сути и предназначения, зубы это мудрость и искусство общения и многое другое.

Гигантские розы, пирамиды, скальные террасы, дольмены, каменные грибы... целый сказочный вещий лес - Велес. P. S. Если посмотреть карту всего Урала то Исеть как раз в районе головы загадочного силуэта...



Уже сейчас вы можете принять участие в экскурсиях и оздоровительных программах на несколько часов пешком на лыжах, велосипедах, джипах или собачьих упряжках по предварительным заявкам.

Золотая тропа здоровья;
«Львиные скалы» 1.5 – 2,5 километра, 20-30 минут

Зеленая тропа;
«Львиные скалы» - Телефонка – Поворот – Ручей 5 километров 1-1,5 часа

Голубая тропа;
Родник - Святой камень - Машкины скалы – Мотаиха (Крутая) - Львиные скалы 5 километров 1-1,5 часа

Синяя тропа;
Чертого городище – Малые черти – Святой камень - Машкины скалы – Родник 7,5 километров 2-2,5 часа

Оранжевая тропа;
Машкины скалы – Малые черти – Большая черепаха, Орлиные скалы, Кордон, Крутая, Львиные скалы 10-11 километров 2,5-3 часа



Красная тропа;
Машкины скалы – Малые черти –
Чертого городище – Дольмен –
Большая черепаха, Орлиные скалы,
Кордон, Крутая, Львиные скалы
14-15 километров 3-4 часа

Серебряная тропа;
Машкины скалы – озеро Исетское –
река Черная – 479 километр –
Петрагрон – Львиные скалы 20-22
километра 4-5 часов

Фиолетовая тропа;
Машкины скалы – Малые черти –
Чертого городище – Дольмен –
озеро Песчаное – Северка –
Соколиный камень – Большая
черепаха, Орлиные скалы, Кордон,
гора Крутая, Львиные скалы 30-35
километров 7-8 часов

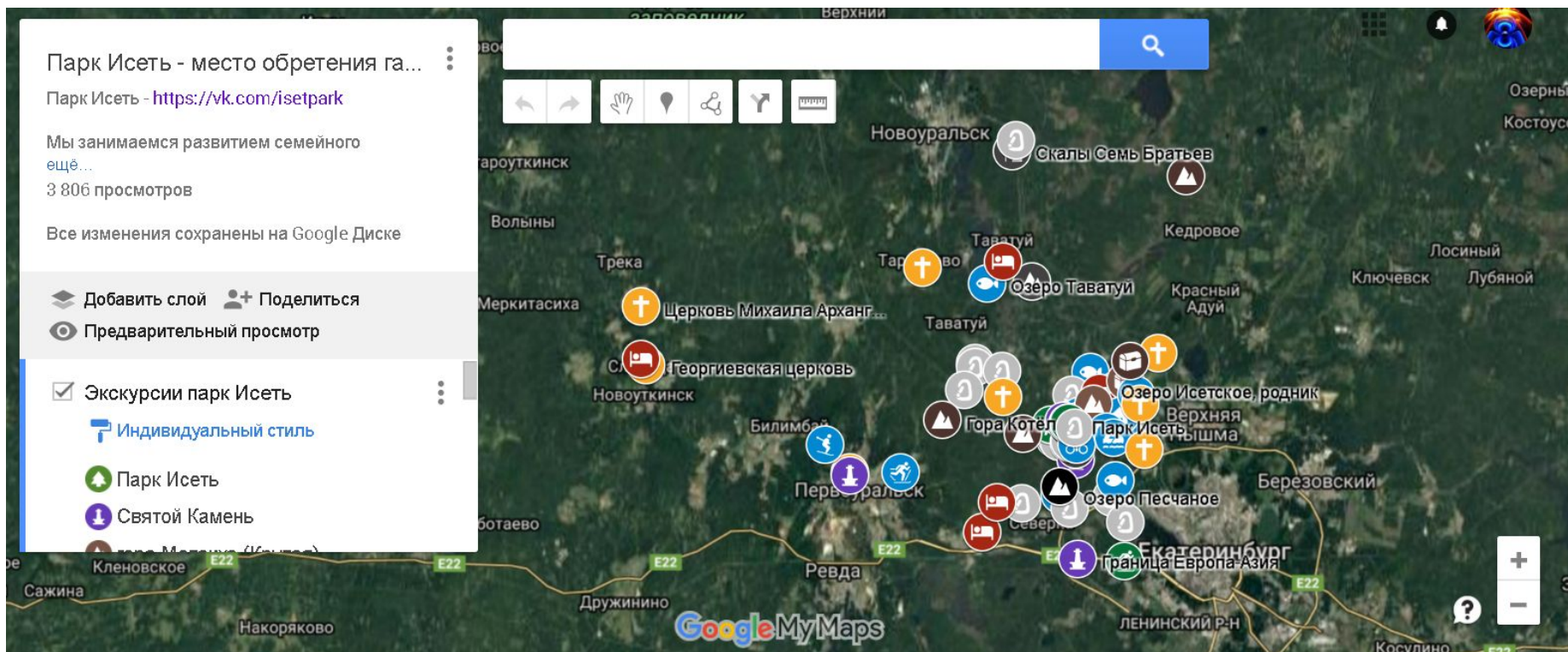


МегалитПарк Исеть - дарит Всем интерактивную карту маршрутов!

Парк Исеть находится в 30 километрах от Екатеринбурга но не смотря на близость к городу мало-посещаем.

Само слово "Исеть" - имеет значение как место обретения гармонии. Сложно себе даже представить сколько людей, цивилизаций использовали этот уголок для восстановления, очищения и наполнения благодатью души! Люди на протяжении веков почитают необычную чистоту этого места.

Карту можно найти в группе МегалитПарк Исеть - <https://vk.com/isetpark>



Места МегалитПарка Исеть:

"Северская писаница" инстаграм эпохи неолита!

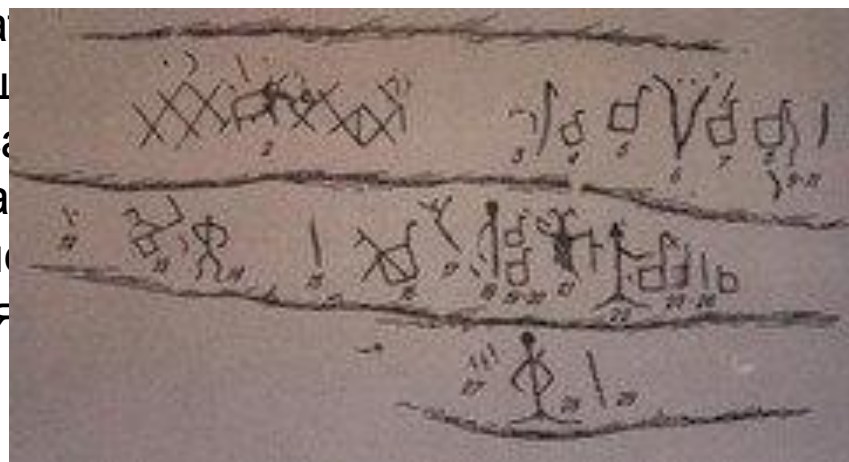
Наскальные изображения эпохи энеолита (III тысячелетие до н. э.) сделаны красной и коричневой охрой. Одно из них - "Северская писаница" - это целая картина Древнего мира. На ней изображены птицы, животные, люди.

Человеческие фигуры выполнены линиями толщиной около 1 сантиметра, лишь одна из них имеет широкое туловище и раздвоенную голову, интересно, что «рога» примерно от середины загнуты вниз. В каждой руке руках этот персонаж держит какие-то предметы. Еще одна антропоморфное существо изображено с головой в виде треугольника, другой ее особенностью является положение ног — в «низком шпагате».

Возможно это не шпага. Изображения птиц и антропоморфных существ в общем контексте рисунков Северской писаницы можно отнести к сценам охоты на водоплавающую дичь. Одна из уток изображена раненой, чье квадратное туловище проходит наклонная линия с острым концом.

Уральские писаницы

http://www.uralrockart.ru/p3_gl1_7.html



Места Парк Исеть

Озеро Исетское - одно из живописнейших озёр окрестностей Екатеринбурга, со всех сторон окружено горами. Самые живописные и высокие из них возвышаются на западном и северном берегах. На озере находится несколько небольших островов: Соловецкий, Красненький, Каменный. Живописность берегам озера придают мелководные заливы: Лебяжий, Мулевка, Теплый, Еловый, Липовый, Черемшанский



Долгое время существовало мнение, что Исеть получила название от племени исседонов, населявших некогда ее берега. Существует другая версия. Ученые утверждают, что «Исседон» - не народность, а сама река Исеть, следовательно, «исседон» и есть название Исети, т.е. «иссе» - река на языке скифов. Уловистое место!
Озеро Исетское одно из самых любимых мест отдыха и рыбалки жителей региона.





Гранитные скалы-останцы Чёртово Городище находятся в сосновом лесу на вершине горы в 5 км к югу от поселка Исеть. Скалы, состоящие из каменных плит, наложенных друг на друга, высотой до 20 м., один из самых загадочных памятников уральской природы.

Основной комплекс Чёртово Городище представляет собой совокупность из десяти расширяющихся кверху темно-серых башен различной высоты и массивности, отделенных друг от друга глубокими, узкими вертикальными расщелинами.

Происхождение названия скал можно объяснить необычностью их вида: такое нагромождение камней словно создано нечистой силой. Гранитные останцы среди хвойных лесов, изрезанные гранитными карьерами увалы, одетые в зеленые шубы и похожие на огромные шатры... Вся эта дикая красота составляет неповторимый облик нашего края. такого родного. но еще

Путешествие в МегалитПарк
Исеть - "Параллельный след":

Параллельный след это учебно-оздоровительные путешествия, разработанные на основе десятилетнего опыта организации корпоративных программ, путешествий и экспедиций. Теперь вы можете совместить посещение самых красивых и интересных мест с оздоровлением и обучением.



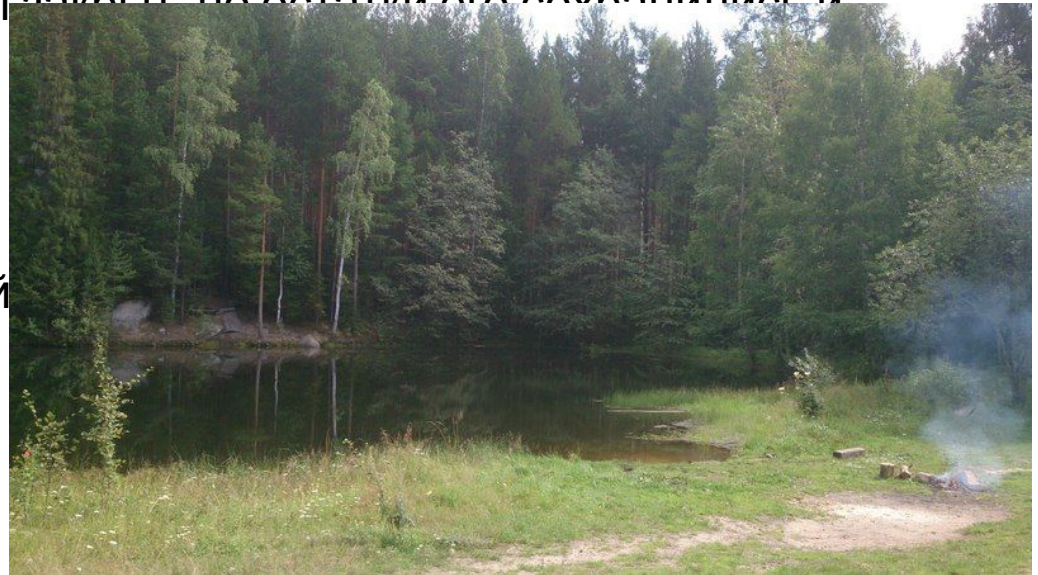
Открытие десятков работающих приемов для изменения судьбы, здоровья, уровня счастья в игровой форме вооружат Вас против гнева, раздражения, напряжения, уныния и хронической усталости (депрессии) и многого другого.

Выезды направлены на профилактику сердечно-сосудистых заболеваний, рака, диабета, ДЦП, укрепление иммунитета и умственной деятельности во время катания на лыжах, борде или прогулках-экскурсиях по очаровательному лесу среди древних потрясающих скал.

Золотые прииски.

67 квартал по версии послевоенных генштабовских карт. На самом деле-58 современный квартал. В 1831 г. открывается Сагринский прииск по добыче и промывке золотоносных песков, а в 1833 г. – Исетский прииск на речке Полудневке. Этот прииск проработал дольше всех: в годы Великой Отечественной войны на нем добывали золото, которое шло в США и Англию по ленд-лизу. Взамен нашей стране поставляли оружие. Люди, работавшие на прииске, жили на Уваловском кордоне (бывший 85-й квартал). Там был концлагерь, где в 30-е гг. жили репрессированные, а в годы войны – военнопленные немцы, работавшие на прииске. Интересно отметить, что и часть поселка Исеть построена в послевоенные годы немцами. В 1950 г. по распоряжению Сталина прииск был закрыт, но остатки его сохранились и поныне.

Есть мнение что там где жили великодушные люди, с золотым сердцем, земля становится золотой. Это хорошо отражено в наших сказках и преданиях. Душе становится хорошо, радостно, благодатно!



Двенадцать

Месяцев

Мегалит-парк Исеть это уникальное место! Чертого городище это название не отдельной скалы, а всего района. И к черту не имеет никакого отношения. Чертого от слова чертог - зодиакальное созвездие. Поэтому и название не Чертово, а Чертого. Парк Исеть это ландшафтный мегалитический зодиакальный комплекс – звездное городище! Масштаб и разнообразие объектов не уступают таким знаменитым местам всемирного наследия как Мачу Пикчу, Стоун Хендж, остров Пасхи.

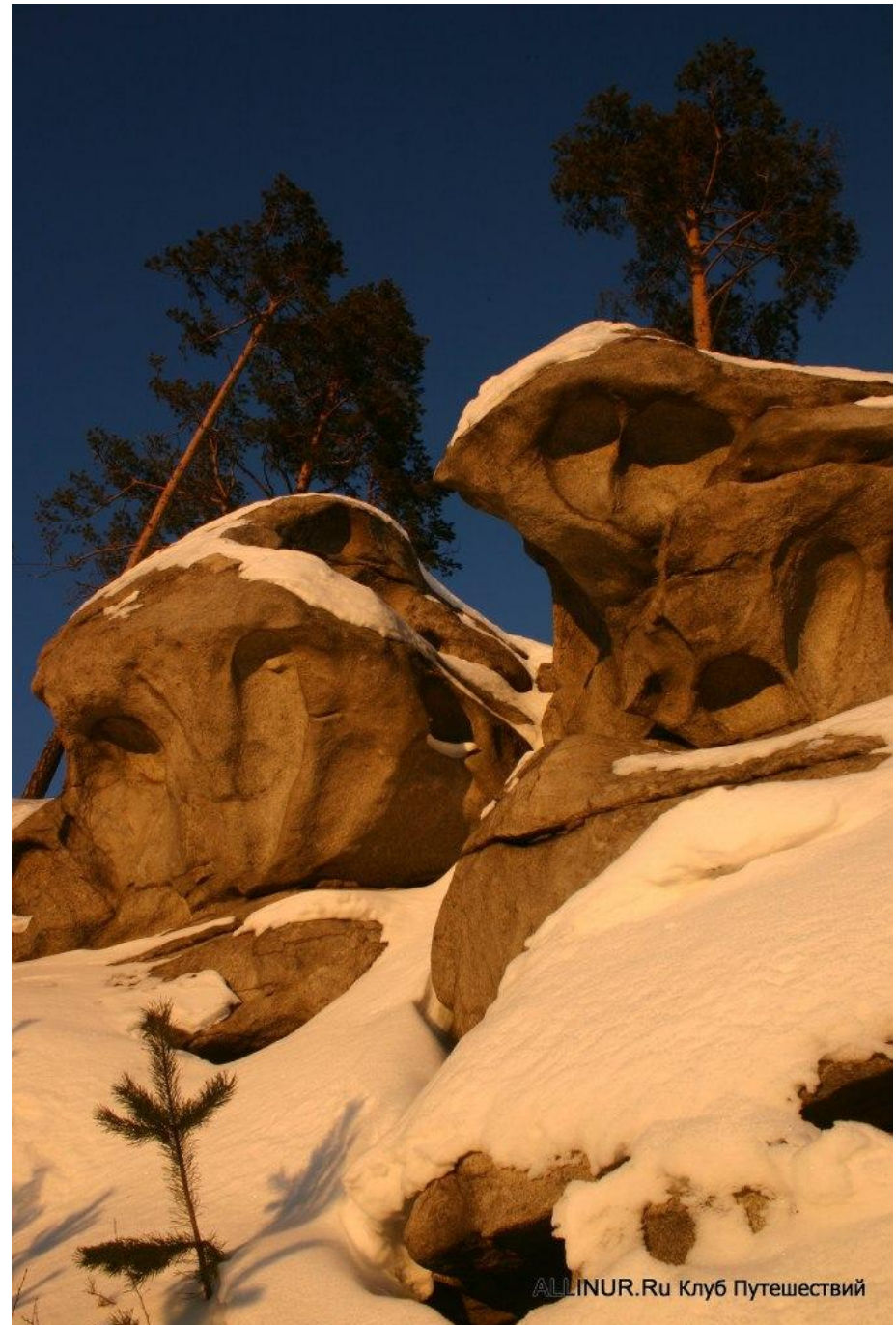


Звездное городище!

Ландшафтный комплекс Парк Исеть расположен таким образом что каждый его уголок соответствует зодиакальному созвездию, здесь у всех есть свое заповедное место с оптимально подобранными условиями самой природой для оздоровления и развития как души так и тела.

Скалы, деревья, пруды, ручьи, горы образуют собой все самое необходимое для нас. Например знаменитое Чертого городище соответствует зодиаку Овна, кстати это знак Николая Чудотворца – покровителя путешественников! Малые черти – созвездие тельца, скалы черепаха – скорпиона, ну а Львиные скалы собственно чертог Льва!

В каждом чертоге, созвездии находится целый комплекс объектов, мест для пикника, медитации



Ардвисур

а

Ардвисура - это древнее название Парка Исть в котором сокрыто предназначение звездного городища.

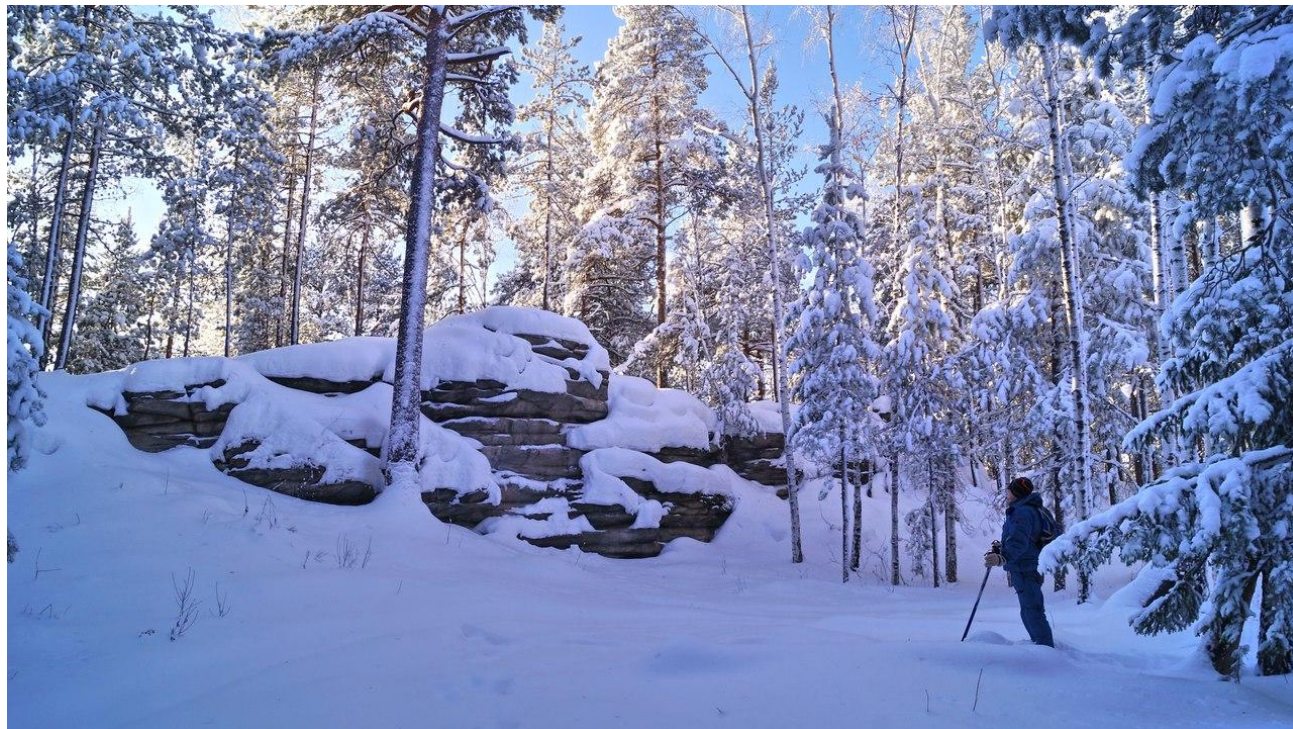
Ардвисура - это вседостигаемость, помощь человеку в избавлении от иллюзий, осознании и выполнении того, для чего пришёл на эту землю; достижение вершин духовного роста и преображения; скорректировать судьбу, путь, сознание, суть, душу, тело, Дух, мысли, действия, желания; создаёт условия для постоянного пребывания в потоке, который будет направлен только на благо. МегалитПарк - Исеть это древний учебно-



Подарим парк Мечты!

Уже больше 45 лет Исеть дарит нам возможность кататься на лыжах укреплять здоровье и получать массу радостных и ярких впечатлений. Трудно себе представить сколько тысяч людей за это время прошло через это место?!

А держится все на энтузиазме нескольких людей и желании сохранить это потрясающее место для внуков, карьер или лесопилка вряд ли их обрадует тем более дадут здоровье.





Клуб Путешествий ALLINUR

Развитие МегалитПарка Исеть – потенциальные выгоды:

- Обучение и оздоровление сотрудников предприятий, корпоративный отдых.
- Производство и реализация экологических продуктов, товаров и сувениров региона. Ярмарки всего полезного, оздоравливающего и обучающего.
- Проведение праздников, соревнований и фестивалей, событийный туризм.
- Организация въездного-международного туризма, многодневные комбинированные программы с загрузкой объектов инфраструктуры и досуга нашего района.
- Семейный и детский (школьные группы) экскурсионный туризм.
- Программы для инсетив-туризма по направлениям: металлургия, ландшафтный дизайн, оздоровительный, археологический, паломнический, спортивный, экстримальный, исторический, геологический, ботанический...

МегалитПарк Исеть – точка, территория роста и развития региона!

Туризм один из самых выгодных секторов бизнеса и карьерного роста.

Эксперты подсчитали, что каждый турист дает от 5 до 11 рабочих мест.

Туризм имеет самый высокий мультипликативный эффект на смежные отрасли.

Транспорт, питание, связь, товары и услуги.

Еще одна из выгод развития МегалитПарка Исеть это популяризация региона в мире. Как известно двигатель торговли это реклама, а реклама это красиво поданная история. У МегалитПарка Исеть уникальная, таинственная трёхсотмиллионлетняя история!

Это место еще не раз удивит нас и гостей нашего края, раскрывая легендарное прошлое и настоящее Урала.



Православный Мегалит-Парк

Исеты!

На территории парка много намыленных мест.

Скиты, урочища и скальные гроты где жили первые Христиане.

Рядом с камнем мудрости есть скала имеющая нишу очень напоминающую образ богородицы с младенцем.

Урочище Макария, названное так по имени похороненного здесь старообрядца.

В отличие от другого подобного объекта – Платониды – туристы и паломники здесь большая редкость. Из-за отдаленности места и малой посещаемости людьми.

В урочище Макария сохранился могильный холмик, у изголовья которого уже выросла ель. Под елью стоят два покосившихся старообрядческих креста.

На одном из них еле угадываются слова «Здесь погребен прах ... инока Макария». Второй крест совсем потемнел от времени.

Святые часто жили в местах где много скал, камней. Пустыни где совершались многие духовные подвиги и первые поселения в Турции, Армении, Грузии размещали прямо в скалах, каменных горах. Парк



Парк окружен тремя монастырями и пятью Церквями известными не только на Урале но и в других странах.

- ГАНИНА ЯМА, мужской монастырь в честь Святых Царственных Страстотерпцев

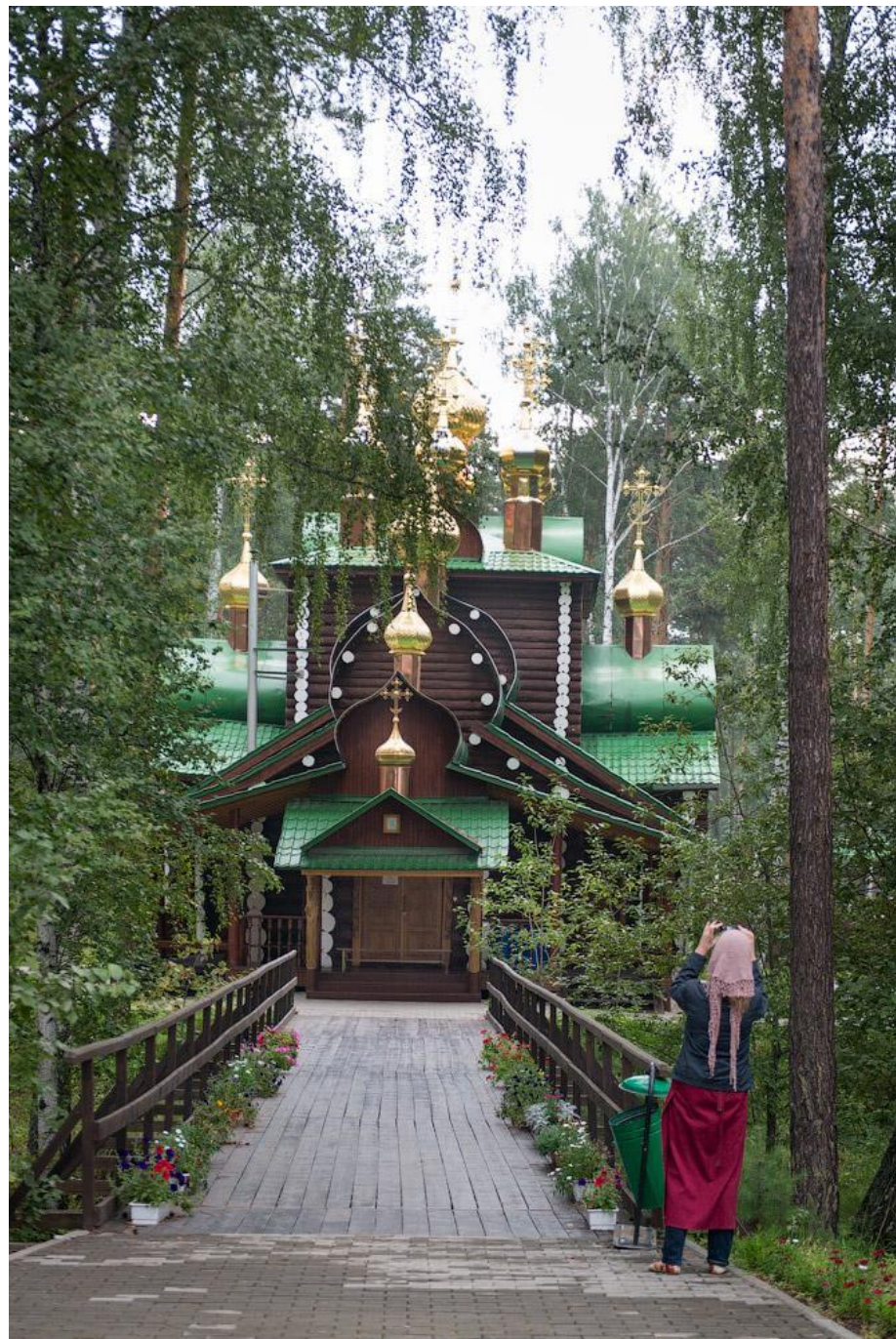
- Среднеуральский женский монастырь в честь иконы Божией Матери "Спорительница хлебов"

- Монастырь Во Имя Святой Троицы «Тарасково»

Это место духовный центр мира! Наша планета антропоморфна, создана по образу человека. Северная и Южная Америка это спина, позвоночник, а Россия это грудь.

Урал находится в том самом месте где у нас крестик – центр души, духовный центр!

Урал это не только военно-промышленный щит нашей страны но и духовный щит планеты. Как громко это бы не звучало. Уральцы все еще любят



Вы можете принять участие в развитии МегалитПарка Исеть:

- Информационном продвижении в СМИ и социальных сетях
- Изготовлении печатной, фото и видео продукции о парке.
- Изготовление указателей и аншлагов
- Изготовление сувениров и товаров под маркой парка
- Административно-информационный центр
- Помещения для музея металлургии, археологии и минералогии
- Привлечение инвесторов,
товаров



Гипербордия!

Говорят было раньше место, где то за камнем, скальными горами где жили необыкновенные люди. Гиперборея! Жили сколько хотели, никогда не болели, правильно славили Бога (православные были) и летали на досках! Или бордах? Может это рассказ не о прошлом а о будущем?

Урал раньше называли "Камнем", так и говорили - Ты куда?

- Я за камень! На доске полетать

В Парке найдено множество
фигурок людей с крыльями

Прилетайте в гости!



Контакты:

Руководитель проекта и автор презентации Головин Алексей Александрович
Путешественник, писатель, фотограф, организатор содружества людей
развивающих свои способности духовного и физического благополучия -

РайдоДиректор по развитию МегалитПарка Исеть

Владелец Международного Клуба Путешествий Алинур

Телефон 89226123691

Email: allinur@mail.ru

<https://vk.com/isetpark>

