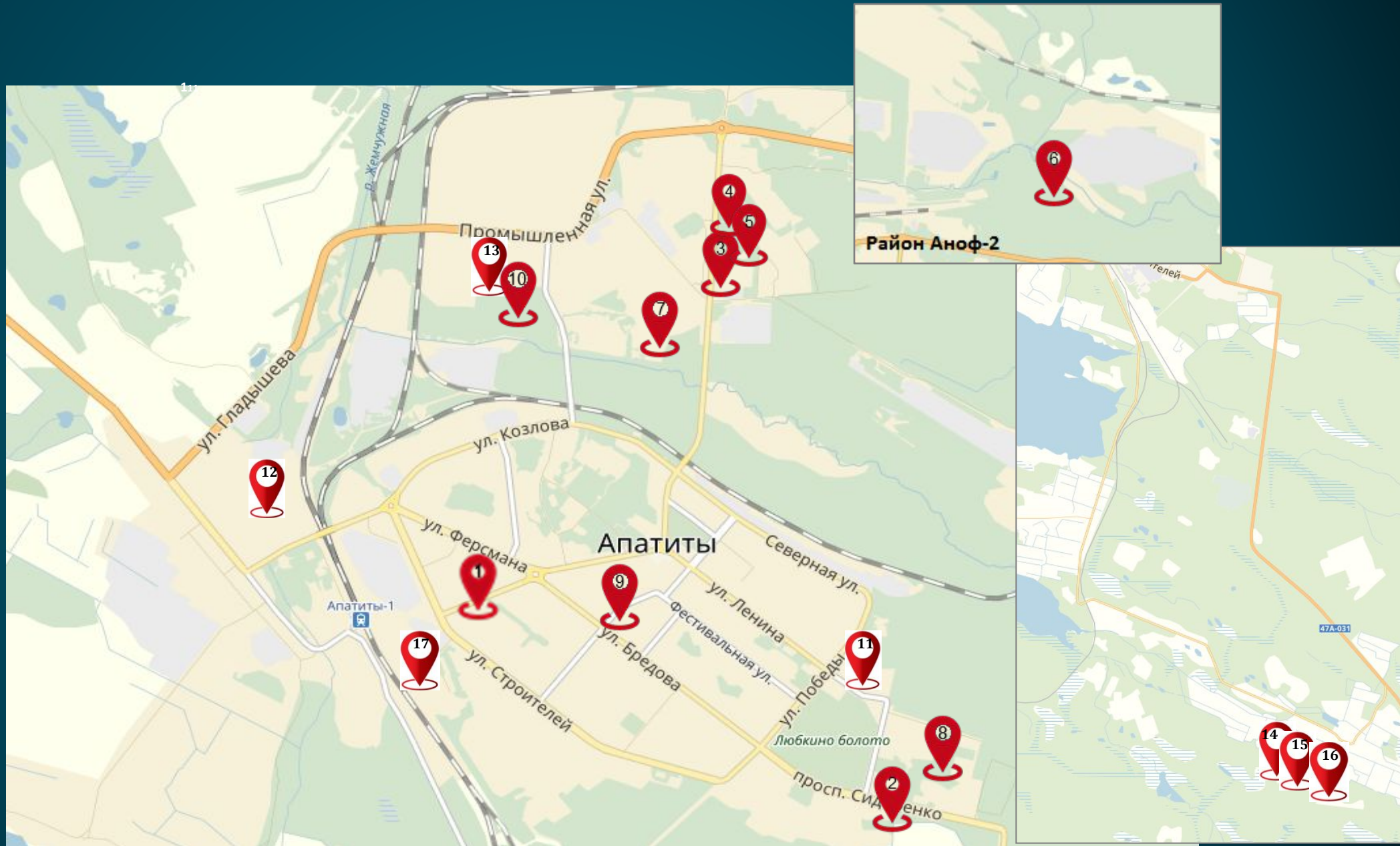


СВОБОДНЫЕ ИНВЕСТИЦИОННЫЕ ПЛОЩАДКИ НА ТЕРРИТОРИИ ГОРОДА АПАТИТЫ

(по состоянию на 01.02.2020)

Расположение свободных инвестиционных площадок



ПЛОЩАДКА №1

- Кадастровый номер: 51:14:0030606:1996
- Местоположение:
г. Апатиты, ул. Дзержинского (район магазина «Сейд»)
- Площадь: 1120 кв.м
- Категория земли:
земли населенных пунктов
- Разрешенное использование: объекты торговли, общественного питания, бытового обслуживания
- Инженерная инфраструктура:
автомобильный подъезд со стороны ул. Гайдара
- Земельный участок территориально расположен в зоне Д-1 (зона многофункциональной общественно-деловой застройки)



ПЛОЩАДКА №2

- Кадастровый номер: 51:14:0030803:27
- Местоположение:
г. Апатиты, пр. Сидоренко
- Площадь: 1182 кв.м
- Категория земли: земли
населенных пунктов
- Разрешенное использование:
для размещения контейнерной автозаправочной станции
- Инженерная инфраструктура:
автомобильный подъезд со стороны пр.
Сидоренко
- Земельный участок территориально расположен в зоне Т (зона инженерной и транспортной инфраструктуры)



ПЛОЩАДКА №3

- Кадастровый номер: 51:14:0020301:26
- Местоположение:
г. Апатиты, ул. Энергетическая
- Площадь: 1750 кв.м
- Категория земли:
земли населенных пунктов
- Разрешенное использование:
для строительства «Делового центра»
- Инженерная инфраструктура:
автомобильный подъезд со стороны ул.
Энергетическая
- Земельный участок территориально расположен в
зоне Д-3 (зона общественно-деловой застройки
инновационного назначения)



ПЛОЩАДКА №4

- Кадастровый номер: 51:14:0020301:27
- Местоположение: г. Апатиты, ул. Энергетическая
- Площадь: 5000 кв.м
- Категория земли: земли населенных пунктов
- Разрешенное использование: для строительства автомагазина
- Инженерная инфраструктура: автомобильный подъезд со стороны ул. Энергетическая
- Земельный участок территориально расположен в зоне Д-3 (зона общественно-деловой застройки инновационного назначения)



ПЛОЩАДКА №5

- Кадастровый номер: 51:14:0020301:30
- Местоположение:
г. Апатиты, ул. Энергетическая
- Площадь: 4000 кв.м
- Категория земли:
земли населенных пунктов
- Разрешенное использование:
бизнес-центры, офисные центры
- Инженерная инфраструктура: автомобильный
подъезд со стороны ул. Энергетическая
- Земельный участок территориально расположен в
зоне Д-3 (зона общественно-деловой застройки
инновационного назначения)



ПЛОЩАДКА №6

- Кадастровый номер: 51:14:0010101:6
- Местоположение: северная часть города Апатиты, район АНОФ-2 АО «Апатит»
- Площадь: 138 637 кв.м
- Категория земли: земли населенных пунктов
- Разрешенное использование: для размещения промышленных объектов
- Инженерная инфраструктура: автомобильный подъезд
- Земельный участок территориально расположен в зоне К-1. Планируется перевод в П-1 (производственная зона I класса)
- Примечание: на земельном участке расположено недостроенное здание домостроительного комбината



ПЛОЩАДКА №7

- Кадастровый номер: 51:14:0020402:10
- Местоположение: г.Апатиты, район ул. Сосновой
- Площадь: 30 200 кв.м
- Категория земли:
земли населенных пунктов
- Разрешенное использование: для тепличного хозяйства
- Инженерная инфраструктура: автомобильный
подъезд со стороны ул. Энергетическ
- Земельный участок территориально расположен в зоне П-3
- Примечание: на земельном участке расположен разрушенный тепличный комплекс



ПЛОЩАДКА №8

- Кадастровый номер: 51:14:0030501:56
- Местоположение:
г. Апатиты, 7-ой микрорайон
- Площадь: 11 748 кв.м
- Категория земли:
земли населенных пунктов
- Разрешенное использование:
для объектов общественно-делового значения
- Инженерная инфраструктура: автомобильный
подъезд со стороны пр. Сидоренко
- Земельный участок территориально расположен в
зоне Ж-1 (зона застройки жилыми домами высокой
этажности)
- Примечание: на земельном участке расположен
объект незавершенного строительства – 3-х этажное
здание школы (демонтировано)



ПЛОЩАДКА №9

- Кадастровый номер: 51:14:0030703:21
- Местоположение: селитебная часть г. Апатиты в районе ул. Бредова
- Площадь: 7 483 кв.м
- Категория земли: земли населенных пунктов
- Разрешенное использование: для специализированных объектов социального значения
- Инженерная инфраструктура: автомобильный подъезд со стороны ул. Бредова и ул. Космонавтов
- Земельный участок территориально расположен в зоне Д-2 (зона специализированных объектов социального назначения)
- Примечание: на земельном участке расположен объект незавершенного строительства – 10-ти этажное здание площадью 20 749 кв.м.



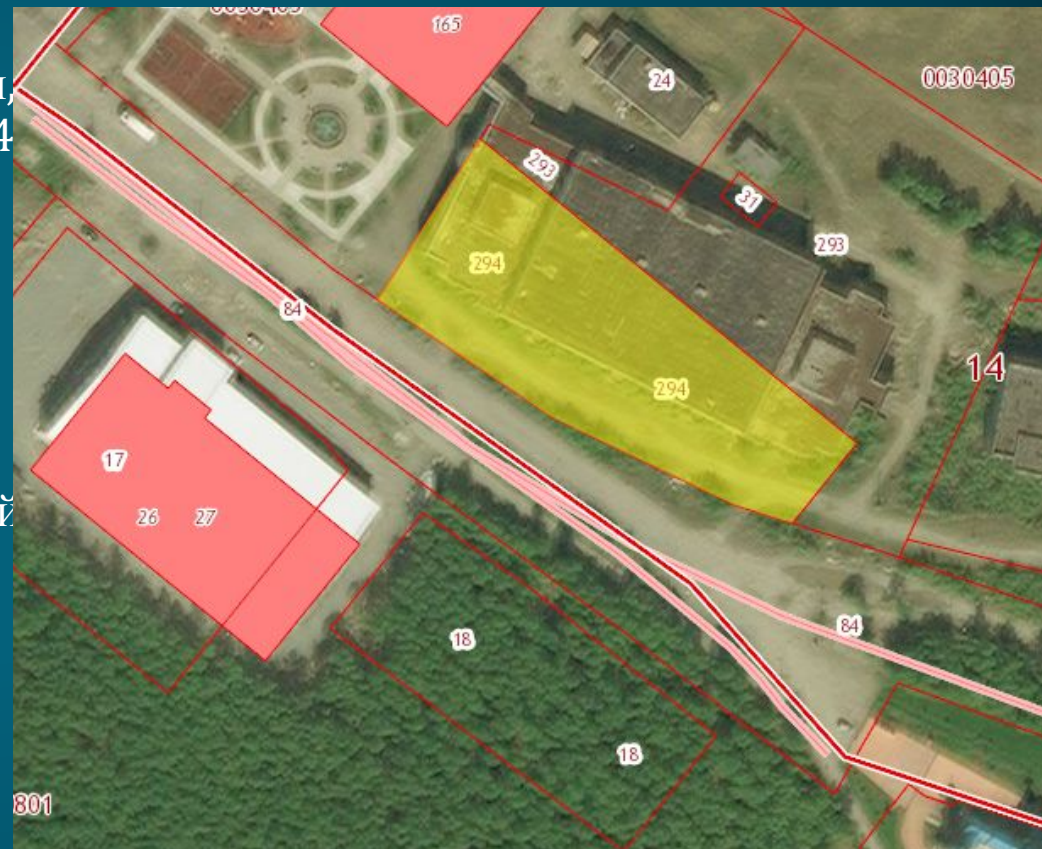
ПЛОЩАДКА №10

- Кадастровый номер: 51:14:0020103:124
- Местоположение:
г. Апатиты, ул. Промышленная
- Площадь: 6000 кв.м
- Категория земли: земли
населенных пунктов
- Разрешенное использование: для
размещения объектов транспорта
- Инженерная инфраструктура:
автомобильный подъезд со стороны
ул. Промышленная
- Земельный участок территориально расположен в
зоне П-2 (производственная зона II и III класса)



ПЛОЩАДКА №11

- Кадастровый номер: 51:14:0030405:294
- Местоположение: г.Апатиты,
в районе спортивного комплекса «Атлет» (ул. Победы, д.4)
- Площадь: 5 493 кв.м
- Категория земли:
земли населенных пунктов
- Разрешенное использование:
отдых (рекреация)
- Инженерная инфраструктура: автомобильный
подъезд со стороны ул. Ленина
- Земельный участок территориально расположен в зоне Д-2 (зона специализированных объектов социального назначения)



ПЛОЩАДКА №12

- Кадастровый номер: 51:14:0020702:2376
- Местоположение: г.Апатиты
ул. Жемчужная, д. 56
- Площадь: 4 416 кв.м
- Категория земли:
земли населенных пунктов
- Разрешенное использование:
социальное обслуживание
- Инженерная инфраструктура: автомобильный
подъезд со стороны ул. Жемчужная
- Земельный участок территориально расположен в зоне Д-2
- Примечание : на земельном участке объект недвижимости – здание № 56 демонтировано.



ПЛОЩАДКА №13

- Кадастровый номер: 51:14:0020103 (земельный участок не сформирован)
- Местоположение: юго-западная часть г.Апатиты, территория бывшего завода ЖБИ-2 в районе здания №13 по ул. Промышленная
- Площадь: 60 000 кв.м
- Инженерная инфраструктура: автомобильный подъезд со стороны ул. Промышленная
- Земельный участок территориально расположен в зоне П-3 «Производственная зона IV и V классов»
- Примечание : здание завода ЖБИ-2 демонтировано в июле 2016 года.



ПЛОЩАДКА №14

- Кадастровый номер: 51:15:0020521:6
- Местоположение: г.Апатиты
- Площадь: 54 000кв.м
- Категория земли: земли сельскохозяйственного назначения
- Разрешенное использование: для крестьянского (фермерского) хозяйства, животноводческого направления



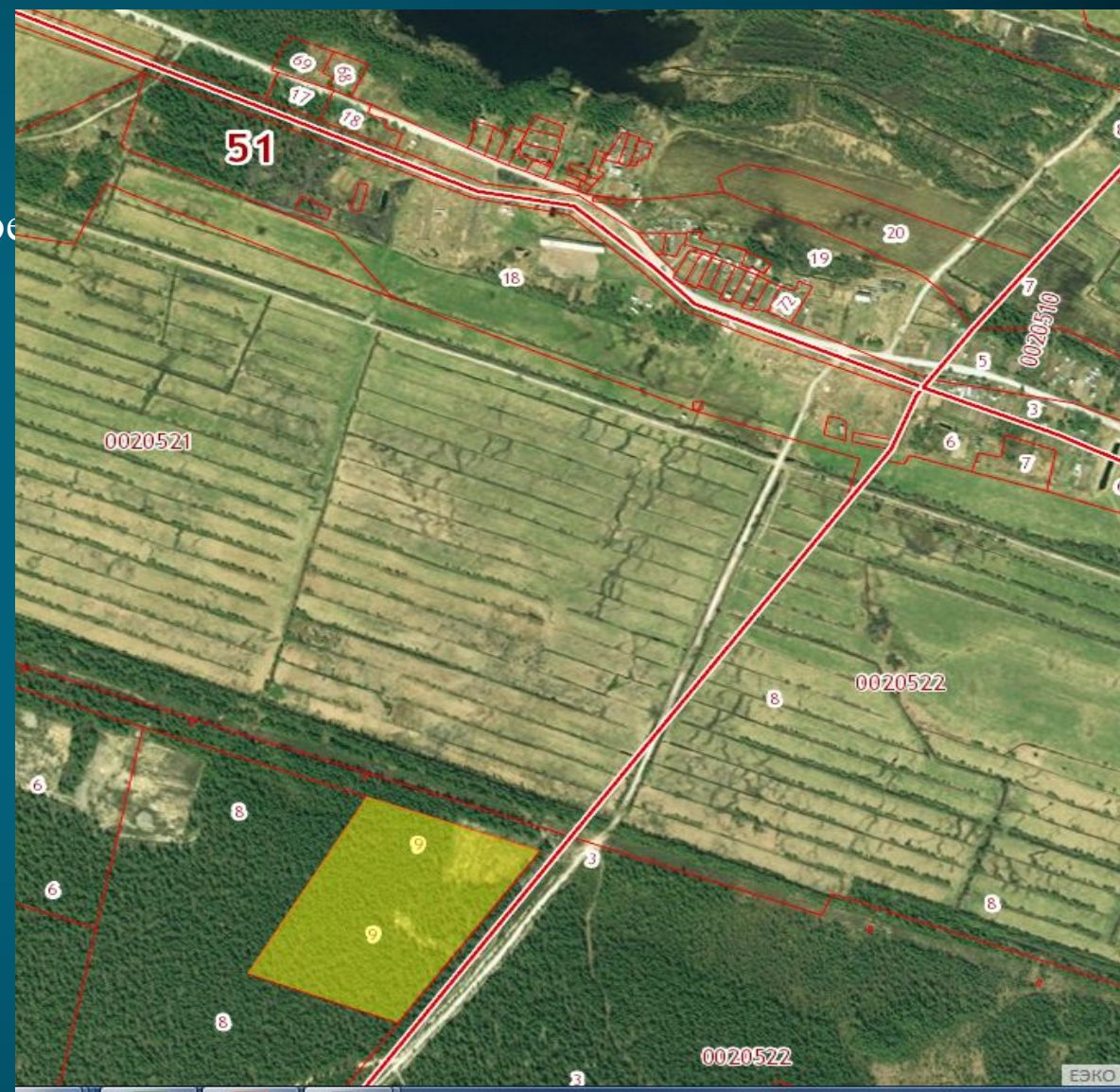
ПЛОЩАДКА №15

- Кадастровый номер: 51:15:0020521:8
- Местоположение: г.Апатиты, крестьянское (фермерское) хозяйство "Время"
- Площадь: 137 590 кв.м
- Категория земли: земли сельскохозяйственного назначения
- Разрешенное использование: для крестьянского (фермерского) хозяйства, животноводческого направления



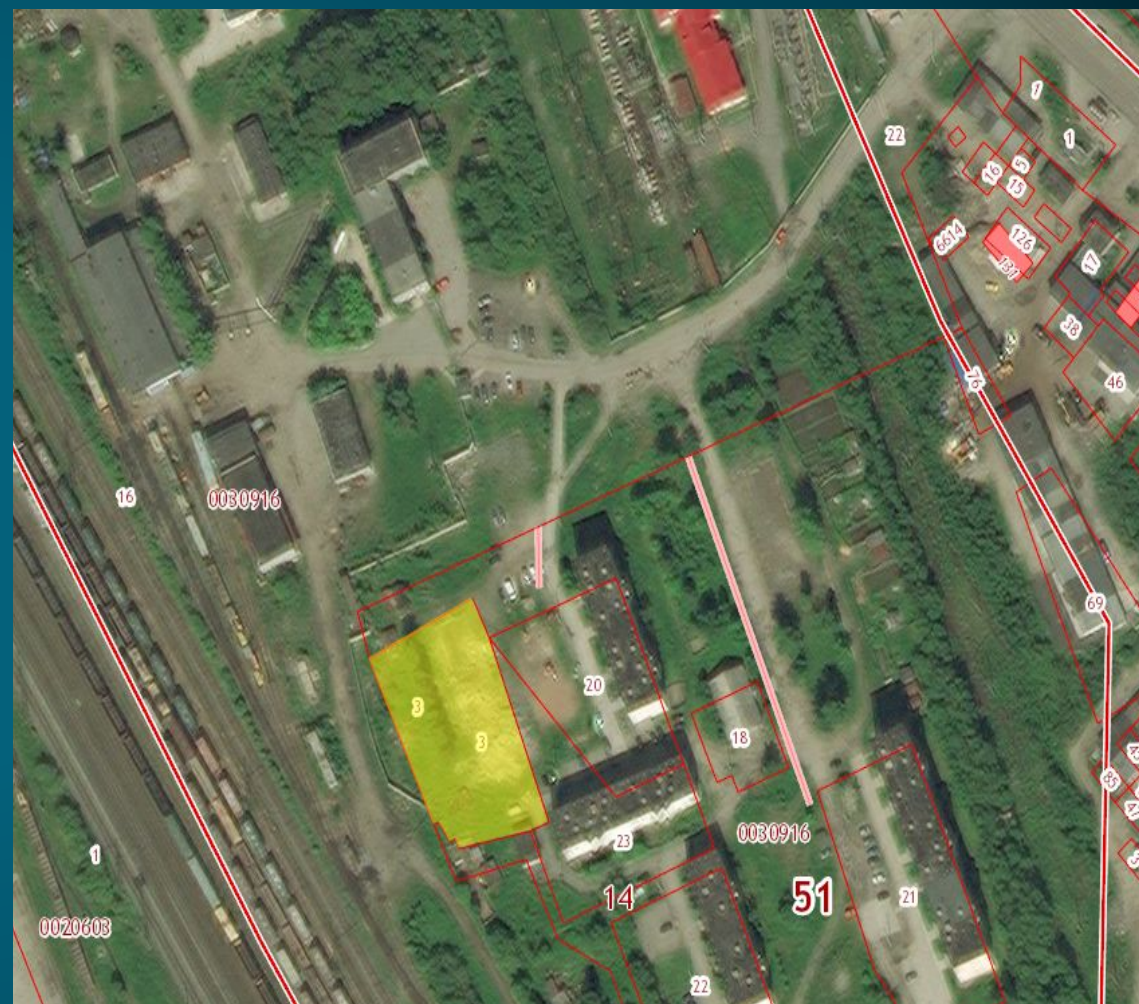
ПЛОЩАДКА №16

- Кадастровый номер: 51:15:0020521:9
- Местоположение: г. Апатиты, крестьянское (фермерское) хозяйство "Время"
- Площадь: 54 000 кв.м
- Категория земли: земли сельскохозяйственного назначения
- Разрешенное использование: для крестьянского (фермерского) хозяйства, животноводческого направления



ПЛОЩАДКА №17

- Кадастровый номер: 51:14:0030916:3
- Местоположение: г. Апатиты, ул. Путейская, д.6
- Площадь: 2 572 кв.м
- Категория земли: земли населенных пунктов
- Разрешенное использование: для объектов жилой застройки
- Инженерная инфраструктура: автомобильный проезд со стороны ул. Строителей
- Земельный участок территориально расположен в зоне Ж-1
- Примечание: на земельном участке объект недвижимости – здание № 6 демонтировано



КОНТАКТЫ:

Комитет по управлению имуществом	Отдел архитектуры и градостроительства	Отдел экономического развития
<p>Руководитель: Панкова Ольга Анатольевна</p> <p>Адрес: г. Апатиты, Ленина, 1, (кабинеты 302, 304) Номер телефона председателя: 8(81555) 6-02-52. Номер телефона специалистов: 8(81555) 6-02-35. E-mail: KUI@apatity-city.ru Веб сайт: http://apatity.gov-murman.ru/administration/struktura/kui/</p> <p>График работы: Понедельник – четверг: 08:30 – 17:00 Пятница: 08:30 – 16:45 Перерыв на обед: 12:45 – 14:00</p>	<p>Руководитель: Сюндюкова Галина Юрьевна</p> <p>Адрес: г. Апатиты, Ленина, 1, каб. 312 Номер телефона: 8(81555) 6-02-37. E-mail: OAG@apatity-city.ru Веб сайт: http://apatity.gov-murman.ru/administration/struktura/oag</p> <p>График работы: Понедельник-четверг: 08:30 – 18:00 Пятница: 8:30 – 16:45 Часы приема: Среда: 14:00 – 17:00 Четверг: 09:00 – 17:00 Перерыв на обед: 12:45 – 14:00</p>	<p>Руководитель: Кислицына Елена Васильевна</p> <p>Адрес: г. Апатиты, Ленина, 1, (кабинеты 306, 308) Номер телефона руководителя: 8(81555) 6-02-25. Номер телефона специалистов: 8(81555) 6-02-68. E-mail: OAG@apatity-city.ru Веб сайт: http://apatity.gov-murman.ru/administration/struktura/oag</p> <p>График работы: Понедельник-четверг: 08:30 – 17:00 Пятница: 8:30 – 16:45 Перерыв на обед: 12:45 – 14:00</p>