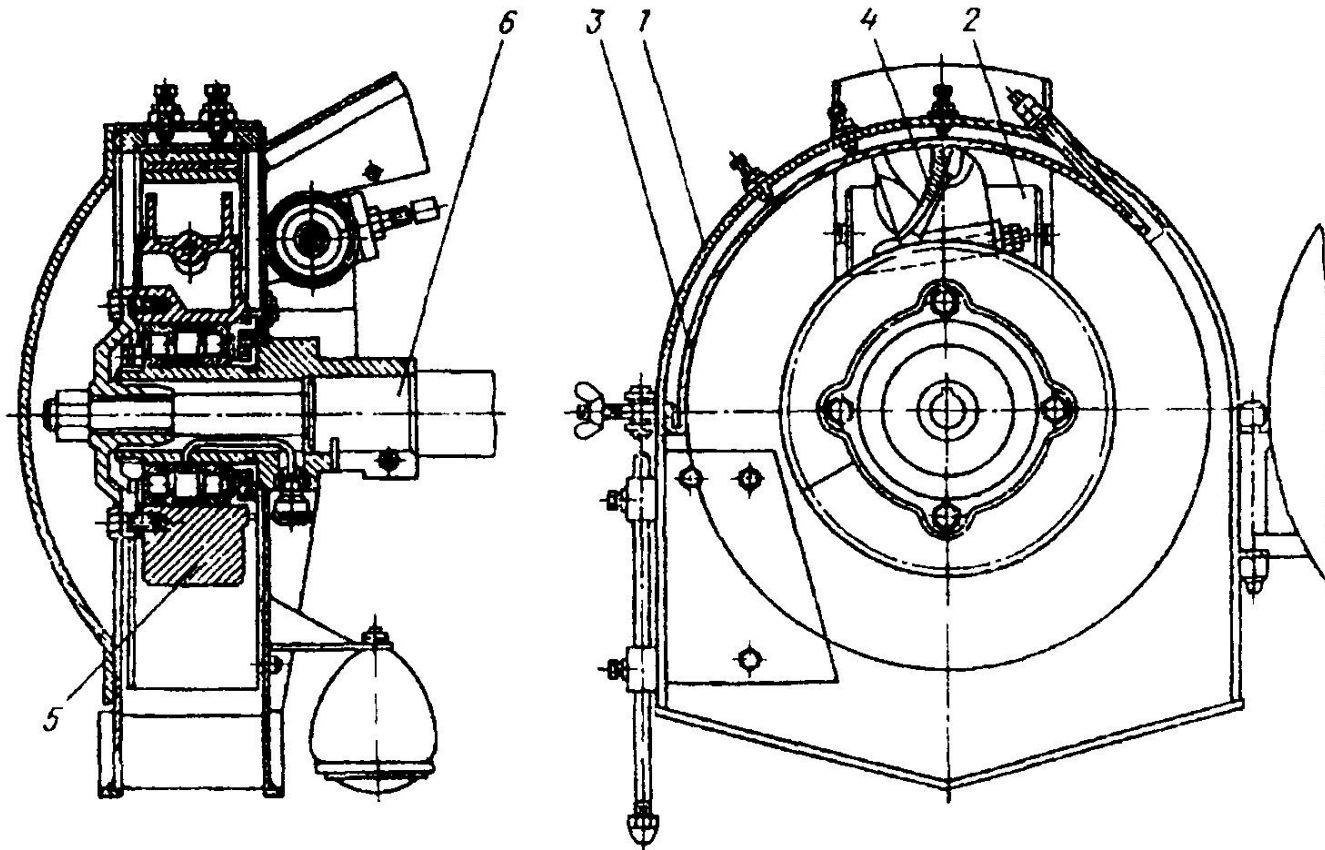


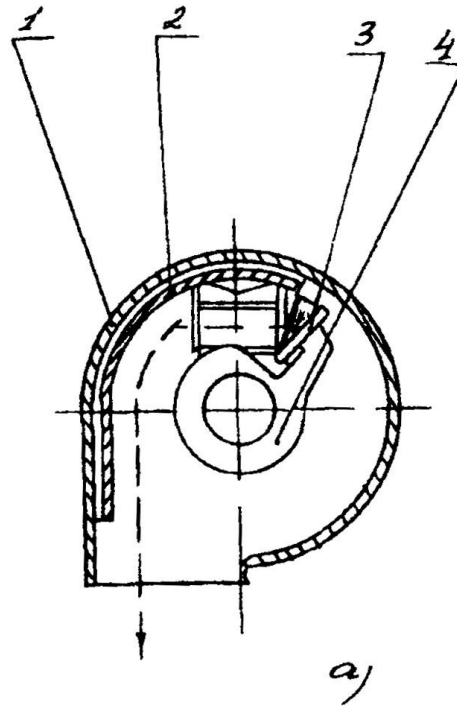
Пескометры

Пескометы



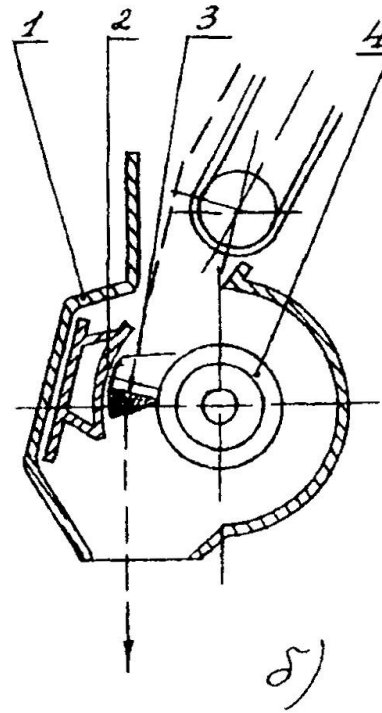
Пескометная головка

Пескометы



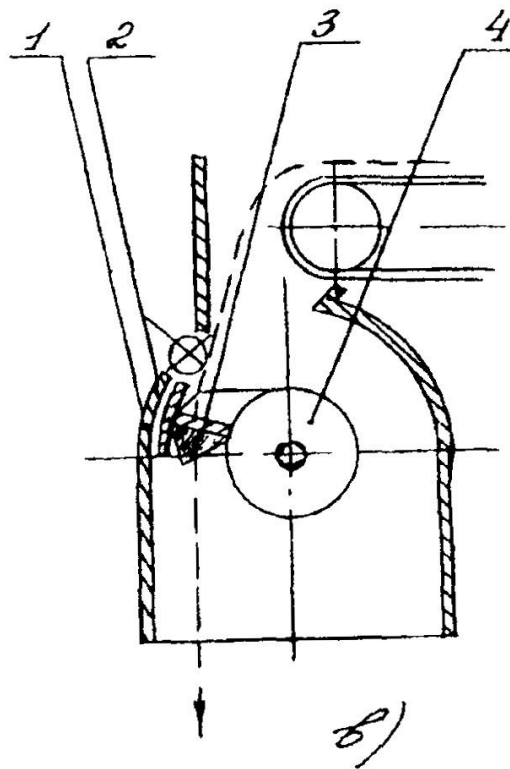
*а. Основная подача смеси в головку пескомета
(1 – кожух головки; 2 – направляющая дуга; 3 – метательный ковши;
4 – ротор)*

Пескометы



*б Тангенциальная подача смеси в головку пескомета
(1 – кожух головки, 2 направляющая дуга, 3 метательный ковш,
4 – ротор)*

Пескометы



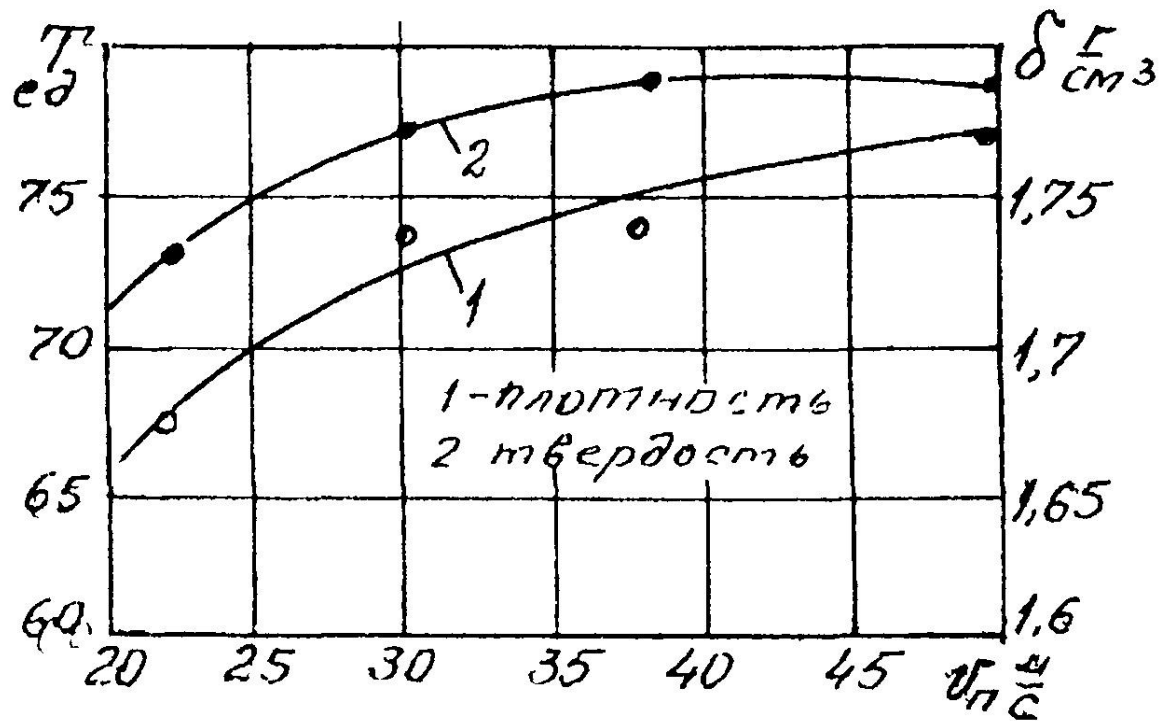
*в Свободная подача смеси в головку пескомета
(1 кожух головки, 2 - направляющая дуга, 3 - ковш,
4 - ротор)*

Пескометы

$$M_n \cdot \frac{d^2 x}{dt^2} - Cx = 0$$

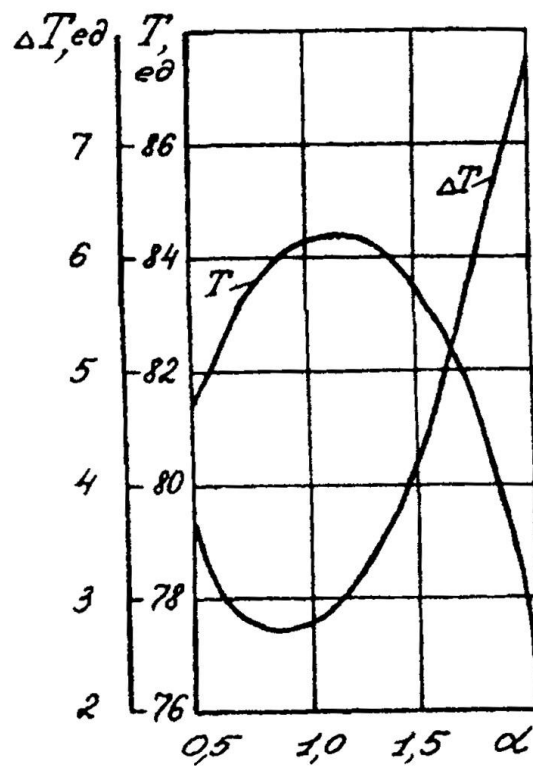
$$J_{\max} = v_n \sqrt{\frac{C}{M_n}} \quad \left[\frac{\text{м}}{\text{с}^2} \right]; \quad F_{\max} = v_n \sqrt{CM_n} \quad [\text{Н}],$$

Пескометы



Влияние скорости вылета смеси на плотность и твердость

Пескометы



*Влияние относительного смещения пакета на твердость T
и на величину разброса твердости ΔT*

Пескометы

$$\frac{G}{g} \frac{dv}{dt} = G - Q$$

$$Q = C_x S_m \frac{\gamma v^2}{2g}$$

$$v_h = \sqrt{\frac{2Gg}{C_x \gamma S_m}}$$

$$v \cdot \frac{dv}{dx} = g \left[1 - \left(\frac{v}{v_h} \right)^2 \right].$$

$$v = \sqrt{v_h^2 + (v_2^2 - v_h^2) e^{-\frac{2g\lambda}{v_h}}}$$

Пескометы

a/b	1	2	4	10	18	∞
C_v	1,1	1,15	1,19	1,29	1,40	2,01

$$\frac{60}{n_p} \cdot v_k \cdot 10^3 = b_k i_k$$

$$v_k = \frac{b_k n_p i_k}{60 \cdot 10^3}$$

$$\varphi = \arctg \frac{V_k}{u}$$

Пескометы

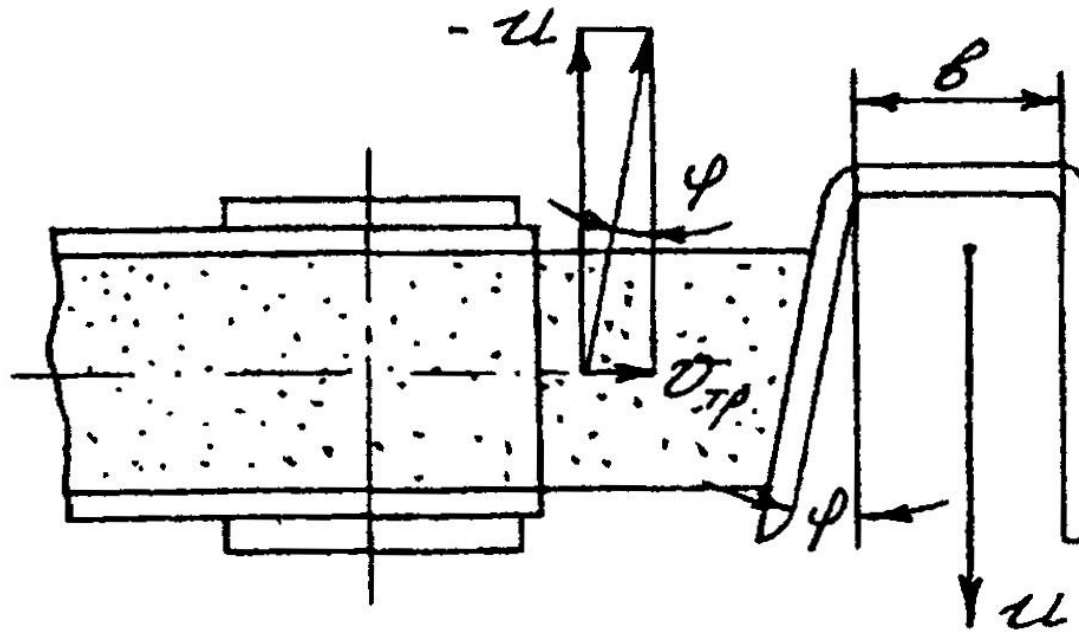


Схема подачи формовочной смеси на ротор центробежного пескомета

Пескометы

$$\rho = R e^{-f(\varphi - \varphi_0)}$$

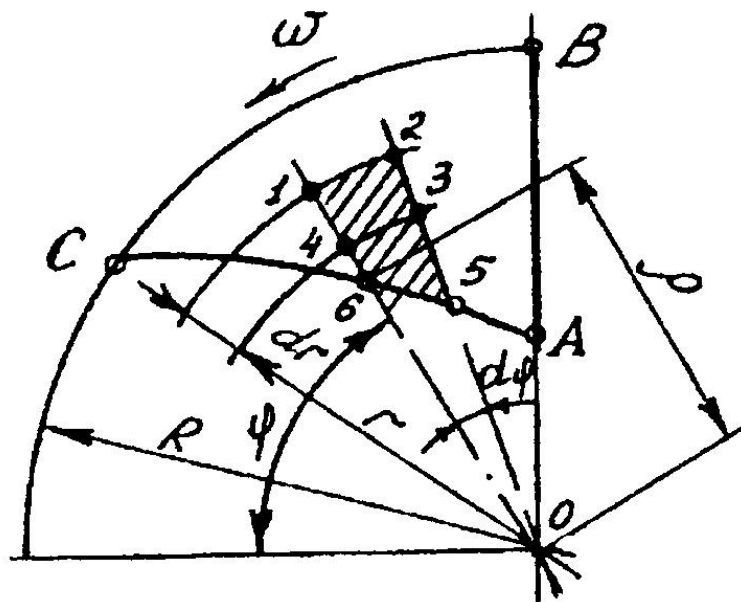


Схема к расчету уплотнения пакета смеси на роторе

Пескометы

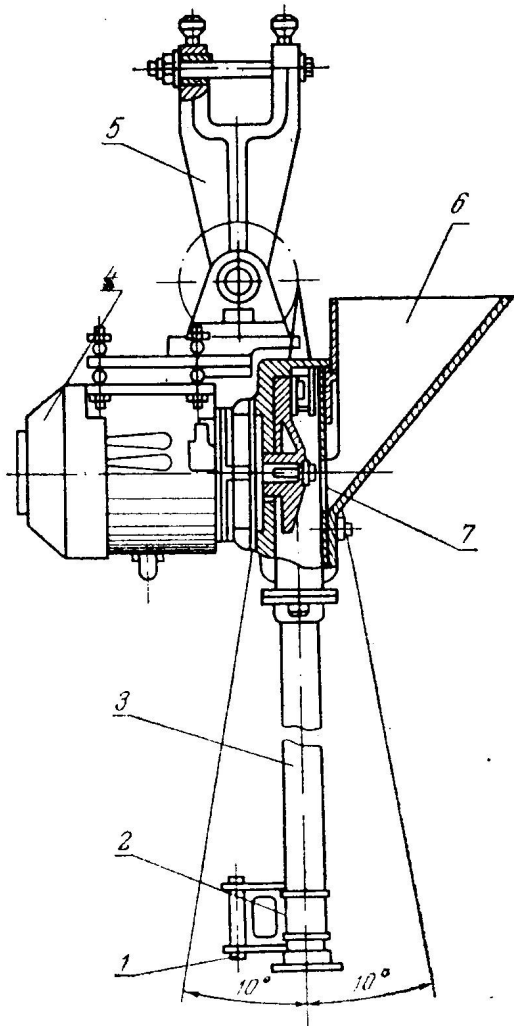
№ изобары	ρ , кгс/см ²	δ , г/см ³
1	6,55	1,80
2	3,84	1,70
3	2,10	1,60
4	1,00	1,50
5	0,41	1,40
6	0,13	1,30
7	0	1,0

Пескометы

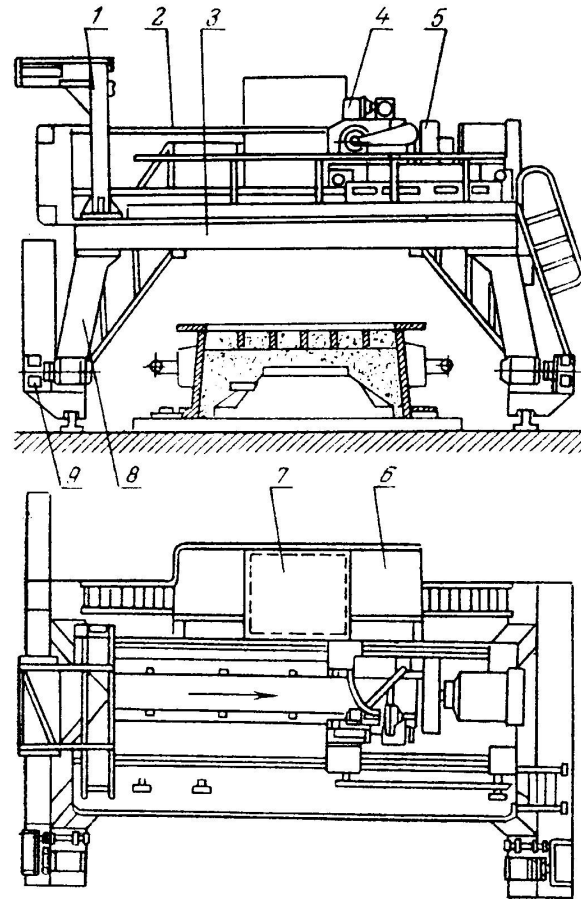
Пескометы

Наименование оборудования	Модель	Производительность по уплотненной смеси, м ³ /ч	Общий вылет рукавов, м	Установленная мощность электродвигателя, кВт
Пескомет формовочный стационарный консольный с дистанционным управлением	2Б93	12,5	4,6	25,0
То же	24324	12,5	4,6	—
»	24337	25	7,5	66,4
Пескомет формовочный передвижной консольный с дистанционным управлением	296М2	25	7,5	42,6
То же	24437	25	7,5	73,0
Пескомет формовочный мостовой с программным управлением	24511	25	—	—
Пескомет формовочный мостовой с дистанционным управлением	ПН40М	40	—	85,0
То же	2ПН40М	80	—	170,0
Пескомет формовочный мостовой с программным управлением	24512	50	—	85,0

Пескометы



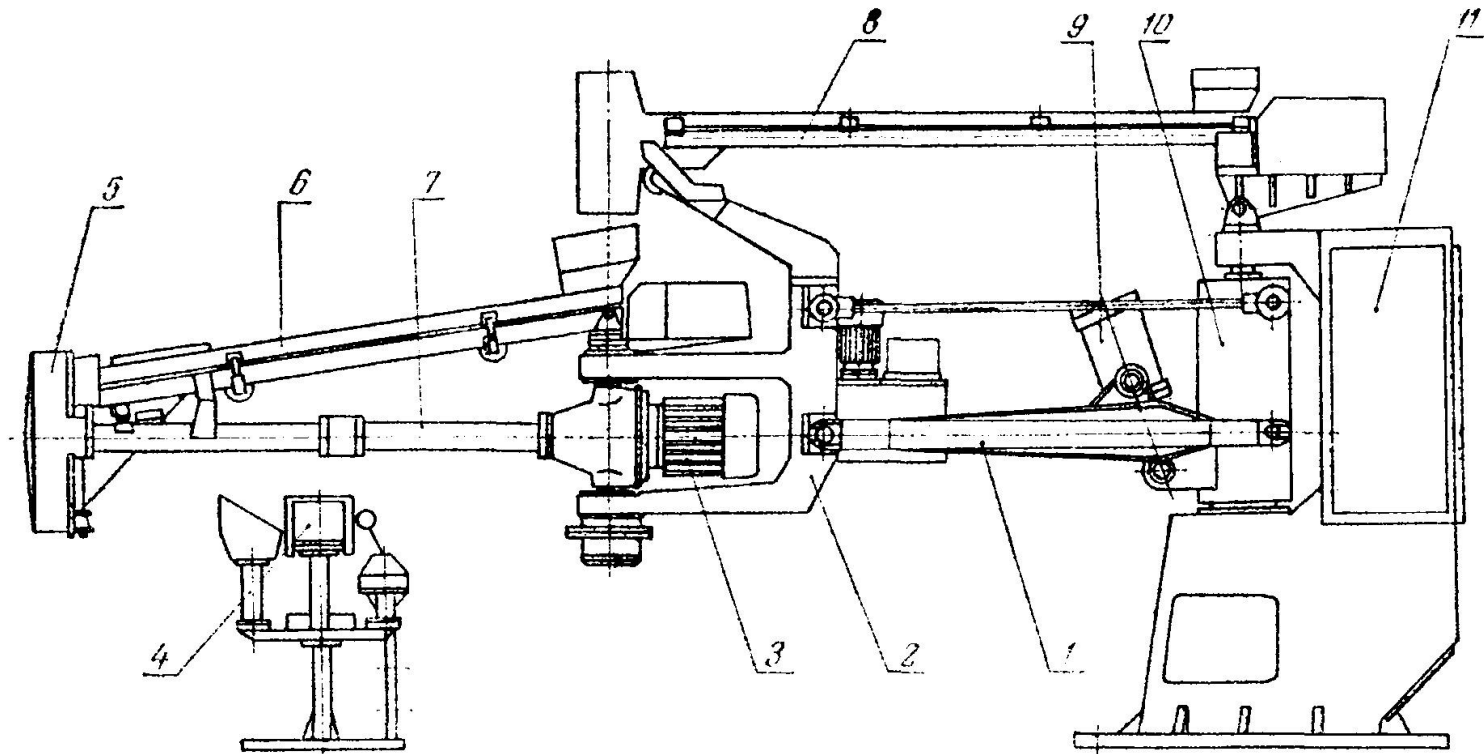
Подвесной пескомет
мод. 290



Мостовой пескомет:

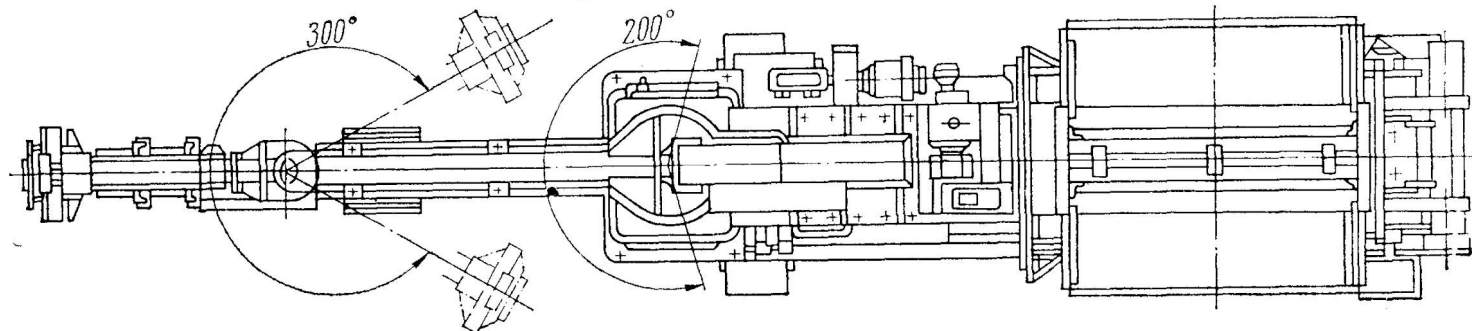
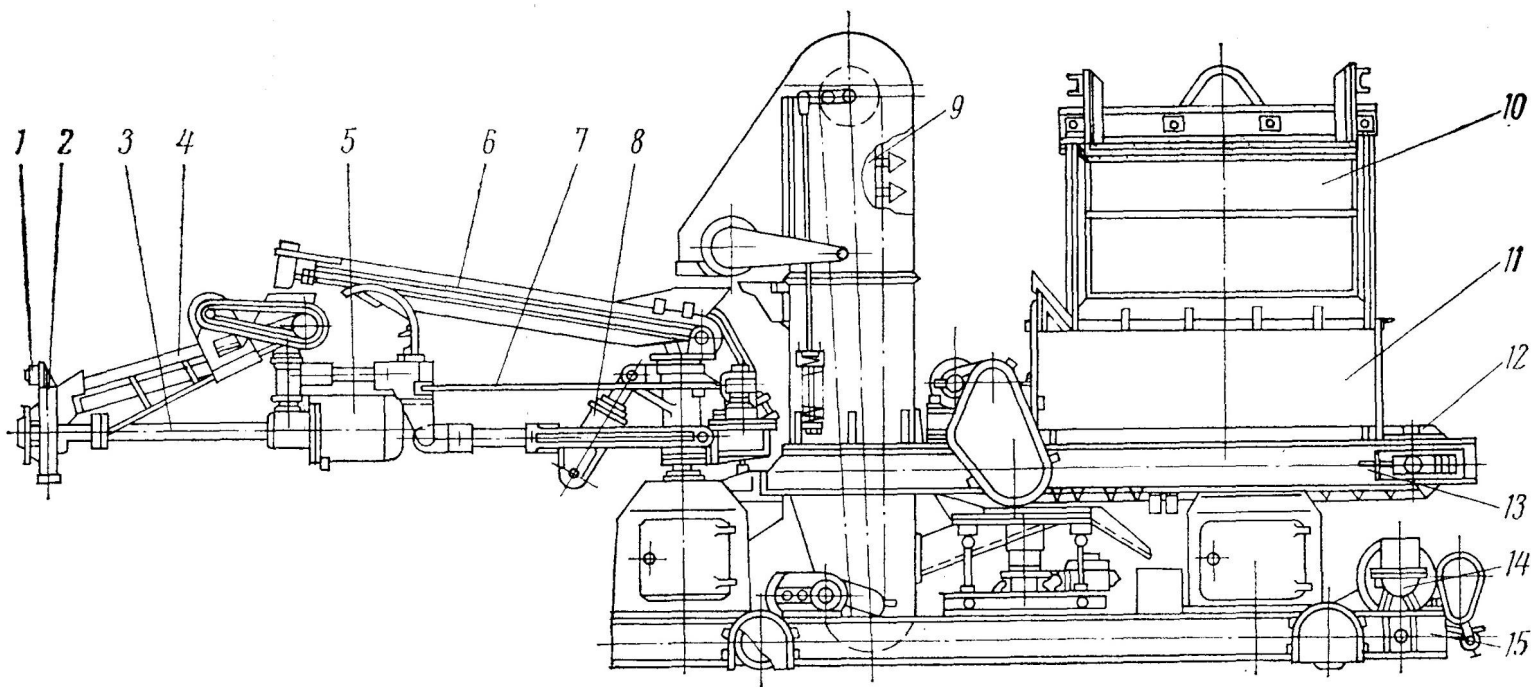
1 — механизм подачи формовочной смеси с цепового транспортера; 2 — малый ленточный конвейер пескомета; 3 — мост с опорами 8 и приводом перемещения 9; 4 — тележка; 5 — метательная головка с приводом; 6 — площадка обслуживания с кабиной оператора 7

Пескометы



Стационарный пескомет мод. 293

Пескометы



Передвижной пескомет мод. 295М