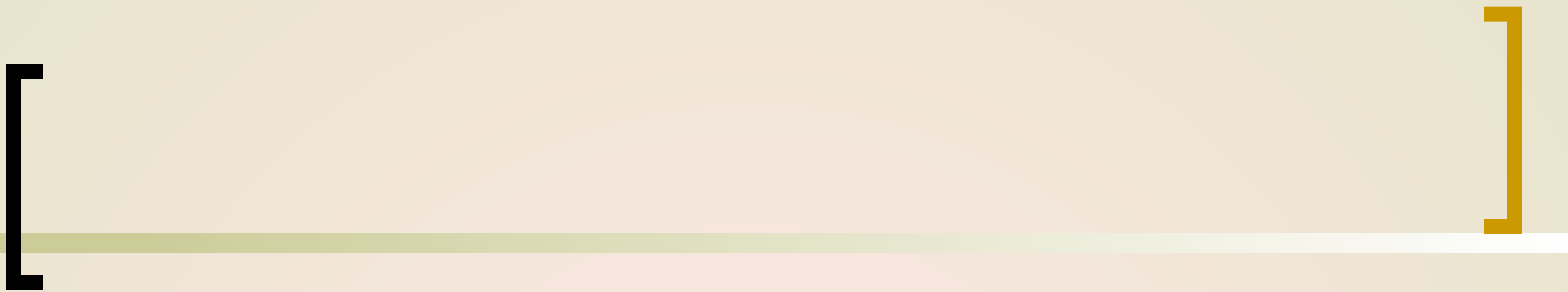


Применение методов
технического моделирования
в практической работе

- 
- A decorative graphic at the top of the slide consists of a large black left square bracket on the left, a large yellow right square bracket on the right, and a horizontal line in the center. The line is white in the middle and transitions to a light green color towards the ends.
- **Цель урока: Изменение чертежа лифа платья с помощью перевода нагрудной вытачки.**

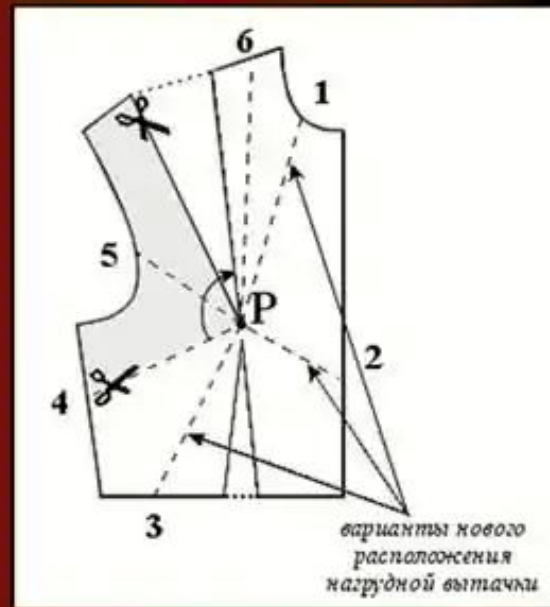
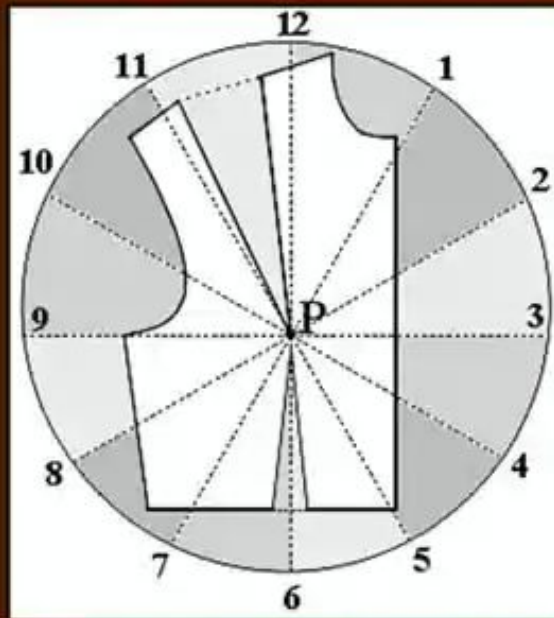
Ведомость оценок

№ задания	Максимальное количество баллов	Полученное количество баллов
1. Тестирование	Средний балл - 5,0	
2. Экспресс - опрос	14	
3. Практическая работа	37	
Сумма баллов	56	
Оценка за урок		

Основные положения нагрудной вытачки



Месторасположение вытачек



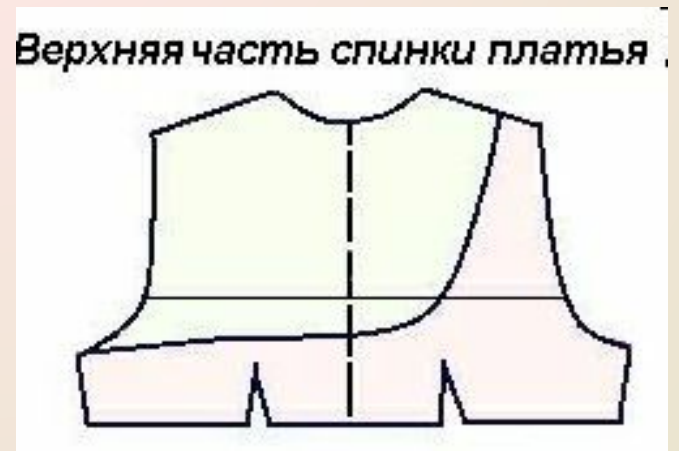
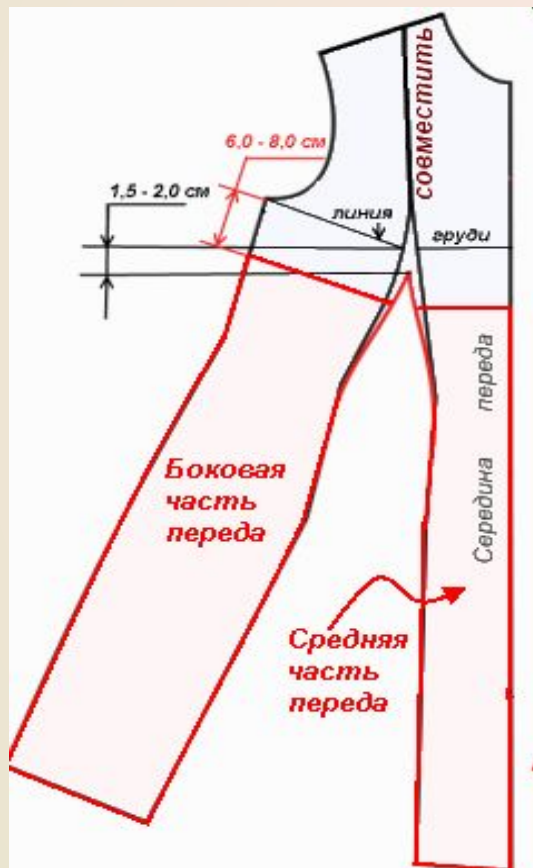
Современная мода



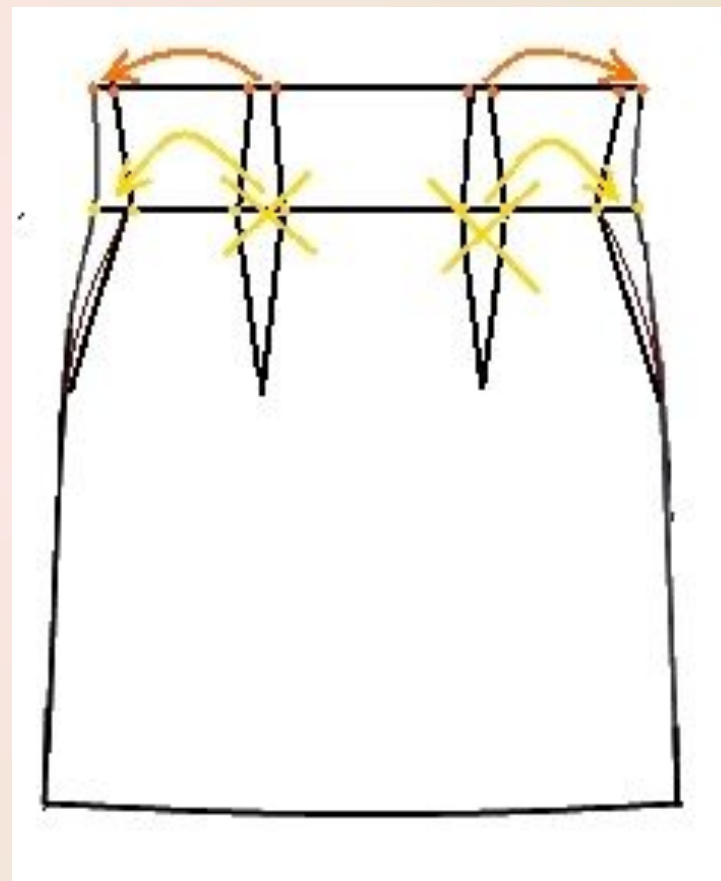
Моделирование базовой выкройки платья на одно плечо, с асимметричной драпировкой и отрезным лифом.



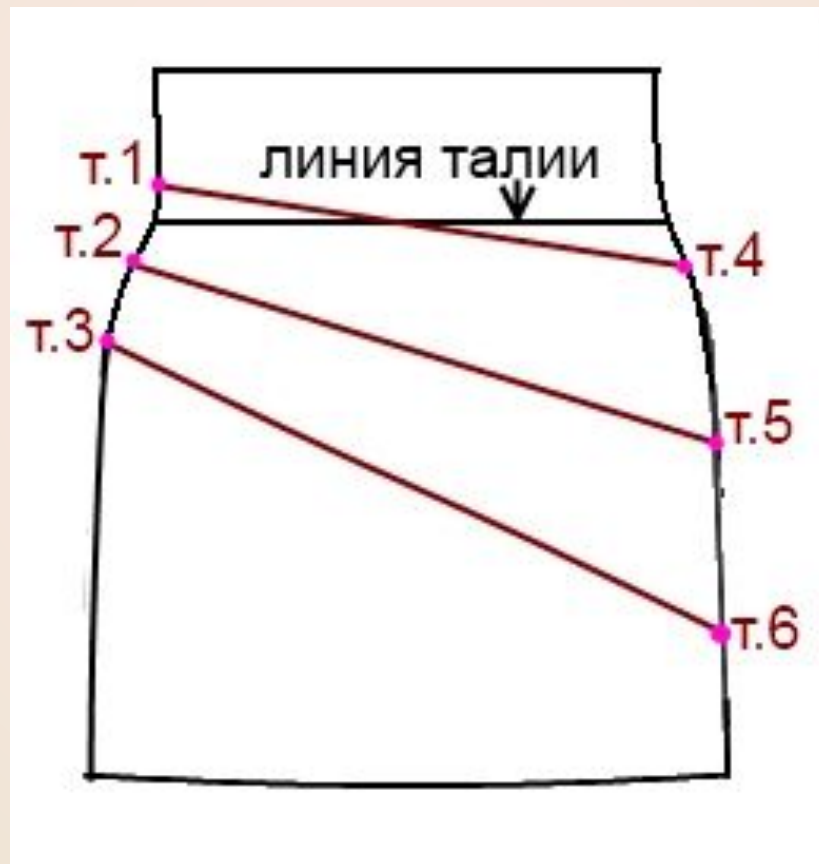
Перевод нагрудной вытачки в низ изделия

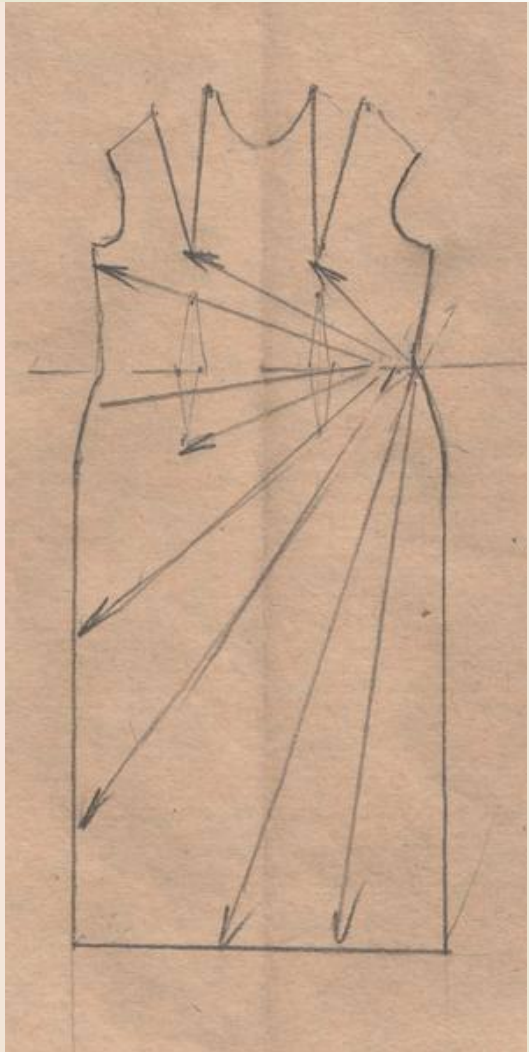


Для моделирования выкройки платья с асимметричной драпировкой воспользуемся выкройками нижних деталей переда



На новой нижней части переда наносим линии разведения





Критерии оценки при выполнении практической работы

- *1. Соблюдение техники безопасности и правильное пользование инструментом (булавки, иголки, ножницы) при выполнении заданий - 3 б.*
- *2. Правильная организация рабочего места при выполнении раскроя - 3 б.*
- *3. Самостоятельность при выполнении задания - 7 б.*
- *4. Аккуратность и качество выполняемой работы. 7 б.*
- *5. Творческий подход к выполняемой работе - 7 б.*
- *6. Правильность выполнения задания – 10 б.*

Домашнее задание

- Используя журналы мод, выполнить моделирование плечевого изделия по фотографии или эскизу.