

A stylized illustration of a human brain in shades of blue. The brain is the central focus, with numerous glowing blue lines radiating outwards from its surface, some ending in small, bright white dots. The background is dark, making the glowing elements stand out. The overall aesthetic is futuristic and technological.

**Интеллект**

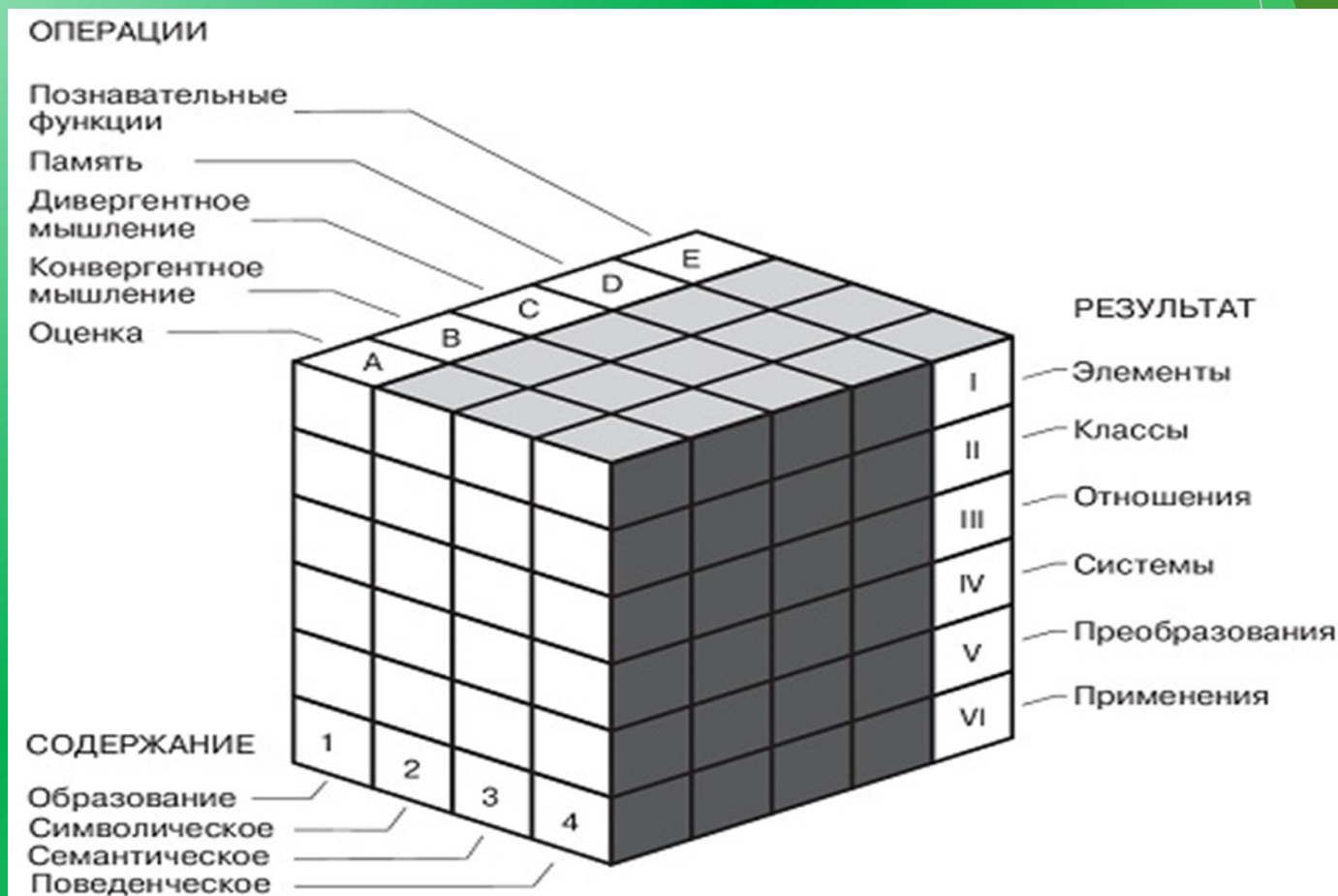


- ▶ Интеллект (от лат. Intellectus - понимание, познание) — общие способности к познанию, пониманию и разрешению проблем.
- ▶ Понятие интеллект объединяет все познавательные способности индивида: ощущение, восприятие, память, представление, мышление, воображение.



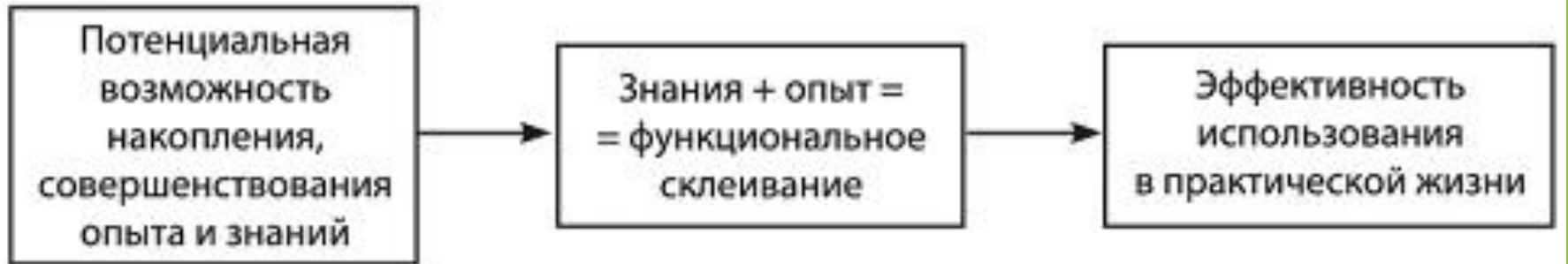
- ▶ В начале XIX в. немецкий астроном Ф. В. Бессель (1784- 1846) утверждал, что может определить уровень интеллекта человека по скорости его реакции на вспышку света.
- ▶ Но только в конце XIX в. американский психолог Дж. М. Кеттелл (1860г.) выступил в качестве основоположника научной тестологии, разработав систему тестов, направленных на выявление психических возможностей индивида, в том числе интеллектуальных.

Эта кубическая модель — попытка определить каждую из 120 специфических способностей, исходя из трех размерностей мышления: о чем мы думаем (содержание), как мы об этом думаем (операция) и к чему приводит это умственное действие (результат).



Интеллектуальная одаренность — такое состояние индивидуально-психических ресурсов, которое обеспечивает возможность творческой интеллектуальной деятельности, связанной с созданием субъективно и объективно новых идей, использованием нестандартных подходов в разработке проблем, открытостью к любым инновациям.

# Инфраструктура интеллекта



Американский психолог Дж. Рензулли предлагает модель интеллектуальной одаренности, которая является «местом пересечения» трех факторов:

- ▶ интеллектуальные способности выше среднего уровня;
- ▶ креативность (творческость);
- ▶ мотивационная включенность.



В развитии интеллекта индивида существенную роль играют как генетические, так и социокультурные факторы, а точнее, взаимодействие этих факторов. Генетические факторы — наследственный потенциал, получаемый индивидуумом от своих родителей. Это исходные возможности взаимодействия индивида с окружающим миром.



Существенными качествами человеческого интеллекта являются пытливость и глубина ума, его гибкость и подвижность, логичность и доказательность.



**Любопытство** – стремление разносторонне познать то или иное явление в существенных отношениях. Это качество ума лежит в основе активной познавательной деятельности.



**Гибкость и подвижность ума** — способность человека широко использовать имеющийся опыт, оперативно исследовать предметы в новых связях и отношениях, преодолевать шаблонность мышления.



## ► Логичность мышления

характеризуется строгой последовательностью рассуждений, учетом всех существенных сторон в исследуемом объекте, всех возможных ею взаимосвязей.

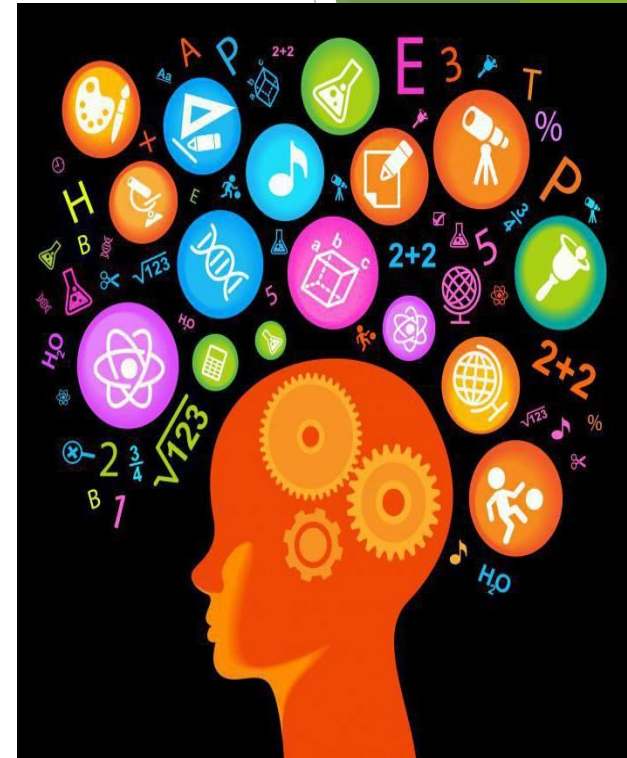


## ► Доказательность мышления

характеризуется способностью использовать в нужный момент такие факты, закономерности, которые убеждают в правильности суждений и выводов



- ▶ **Широта мышления** — способность охватить вопрос в целом, не теряя из виду исходных данных соответствующей задачи, видеть многовариантность в решении проблемы.
- ▶ **Критичность мышления** предполагает умение строго оценивать результаты мыслительной деятельности, подвергать их критической оценке, отбрасывать неправильное решение, отказываться от начатых действий, если они противоречат требованиям задачи.



## Факторы, нарушающие наши умственные способности:

- ▶ недостаточный уровень пробужденности, ведущий к тому, что человек живет в «полусне», в сумеречном состоянии, которое не позволяет правильно толковать реальность;
- ▶ неправильная система образования, основанная на запоминании, когда «я» человека остается пассивным, потому что учат «извне», а не через понимание «изнутри».

*Спасибо за внимание!*