



NEW: 527-58 Agri Loadall



Product Walkround/Обзор машины



Brief: 2m x 2m

- Targeted, principally, at the agricultural market, directly at the 'small' livestock and mixed enterprise segment. / Принципиально нацелена на с/х сектор, с акцентом на животноводческие или смешанные хозяйства.
- Designed to enter and manoeuvre within 'older' traditional type buildings with restricted access and limited passage way widths/ Сконструирована для работы внутри помещений старого типа с ограниченным доступом и шириной проходов
- Able to perform all of the other tasks you would expect from a larger telehandler / Способность выполнять все те же работы, которые выполняет погрузчик большего размера





## Key features / Особенности

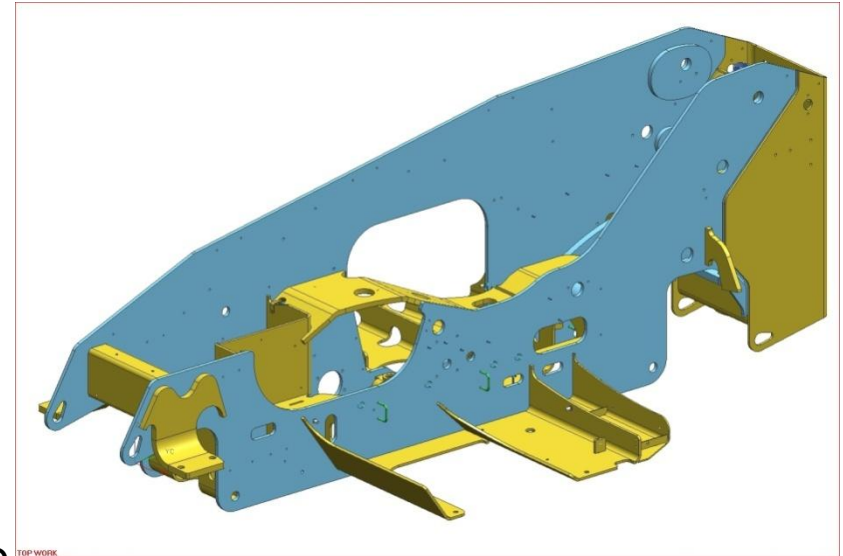
- Compact dimensions 2m wide x 2m high / малые габариты 2x2 метра
- 2.7 tonnes lift capacity to 5.8 metre lift height / грузоподъемность 2.7 тонны с максимальной высотой подъема 5.8 метра
- Hydrostatic transmission / гидростатическая трансмиссия
- JCB Dieselmax engine 100hp / двигатель JCB Dieselmax 100 л.с.
- Full size cab / полноразмерная кабина
- Electric servo hydraulic controls with single lever joystick / электронный джойстик управления гидравликой





## Chassis / Рама

- 1 piece chassis consists of 15mm chassis side plates giving strength and rigidity / Цельная сварная рама, состоящая из двух боковых плит толщиной 15 мм, обеспечивает жесткость и надежность
- Centrally lift ram mounted giving equal forces across the pivot pins ensuring maximum longevity / Центральное расположение цилиндра стрелы обеспечивает равномерное распределение нагрузки на шарнирные соединения продлевая их срок службы
- Optimum wheel base gives the machine stability when working at height and provides a stable ride when operating at speed / Оптимальная колесная база обеспечивает устойчивость погрузчика на подъемных работах и при движении на высоких скоростях.





## Boom / Стрела

- Two piece boom - similar to that fitted on the 526-56 / двухсекционная конструкция
  - Outer boom = 10mm U profile plate / наружная секция толщиной 10 мм  
Inner boom = 15mm Top and bottom plates  
10mm Side plates / внутренняя секция с боковыми стенками толщиной 10 мм и 15 мм верхней и нижней стенками
  - Under slung tilt ram / нижнее расположение цилиндра каретки
  - Keyhole casings on main lift ram /
  - Wax-oil boom lubrication / смазка Waxoil
  - Boom overlap = 854mm / перехлест секций  
Manitou=640mm Merlo=600mm
  - Carriage rotation = 153degrees / вращение каретки  
Manitou=154 degrees
- Carriage roll back at ground = 42 degrees / оборот на себя на уровне земли  
Carriage dump at full height = 41 degrees / оборот от себя
- Tearout = 3.3kN (same as 526-56) / сила отрыва ковша





## Carriage / Каретка

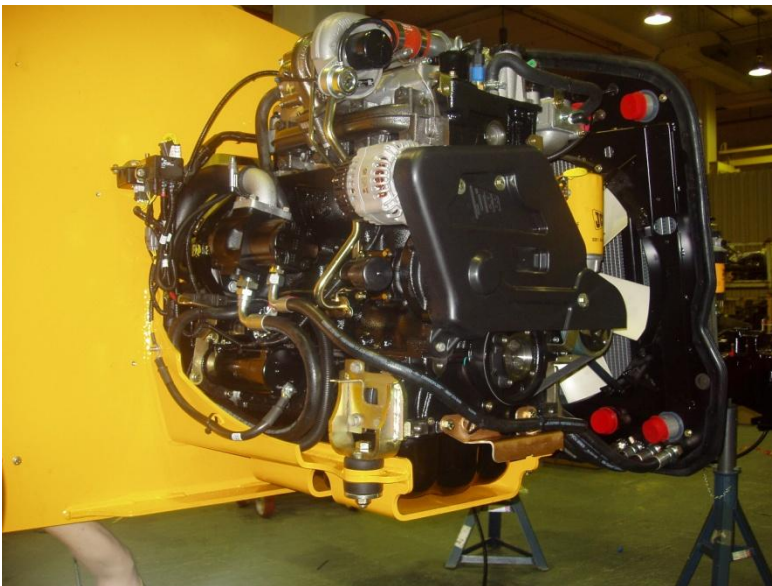
- Carriage options: / Опции:
  - Q-fit carriage,
  - Loadall Tool carrier
  - Compact Tool carrier
  - Manitou carriage
  - Merlo carriage
- A single boom end auxiliary service is fitted as standard (second auxiliary optional) / Доп.гидровыход в стандарте (второй как опция)
- The constant flow facility features infinitely variable flow enabling precise flow rates to be set on motorised attachments such as auger buckets, sweepers, etc. / Функция постоянного потока позволяет подавать регулируемый поток масла на моторизированные рабочие органы, такие как кормораздатчики, щетки и т.д.





## Engine / Двигатель

- JCB Dieselmax engine / двигатель JCB
- Tier III compliant engine / T3 с мех.впрыском
- Chassis mounted / с крепление на раме
- 74.2kW/100hp Turbo engine / турбированный мощностью 100 л.с.





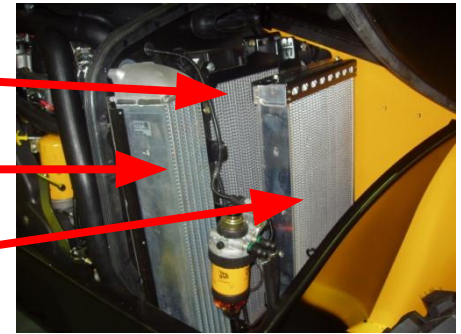
## Cooling / Охлаждение

- Wide core radiator / радиатор с широкой ячейкой
- Hydraulic cooling fan / гидропривод вентилятора
- Reversing fan option / опция реверса
- Large transmission oil cooler / большой охладитель масла трансмиссии
- Roof mounted air-conditioning condensing unit / верхнее расположение радиатора кондиционера
- Heater box intake in front of cab / забор воздуха отопителя кабины в передней части

Engine / двигатель

Intercooler /  
интеркулер

Transmission /  
трансмиссия



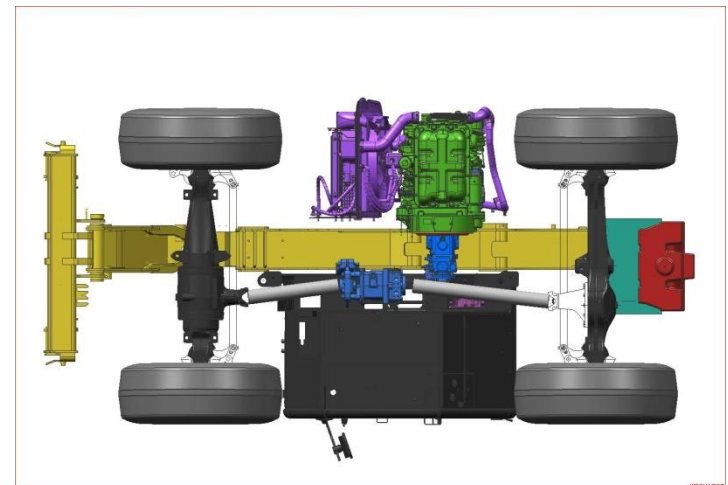
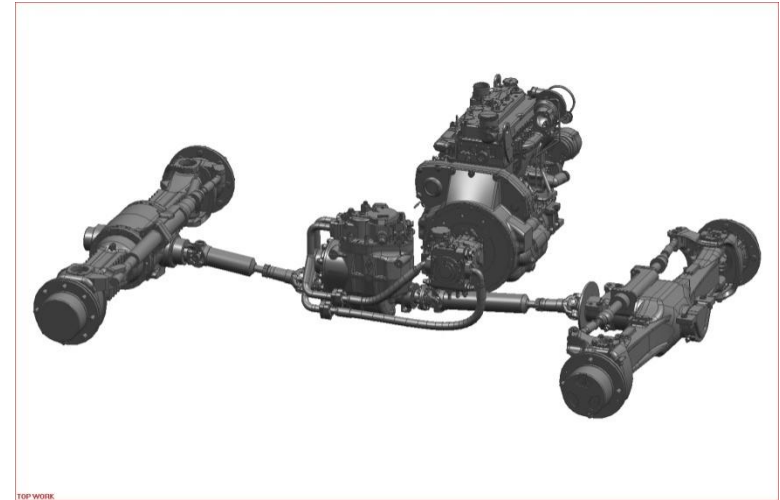
A/C





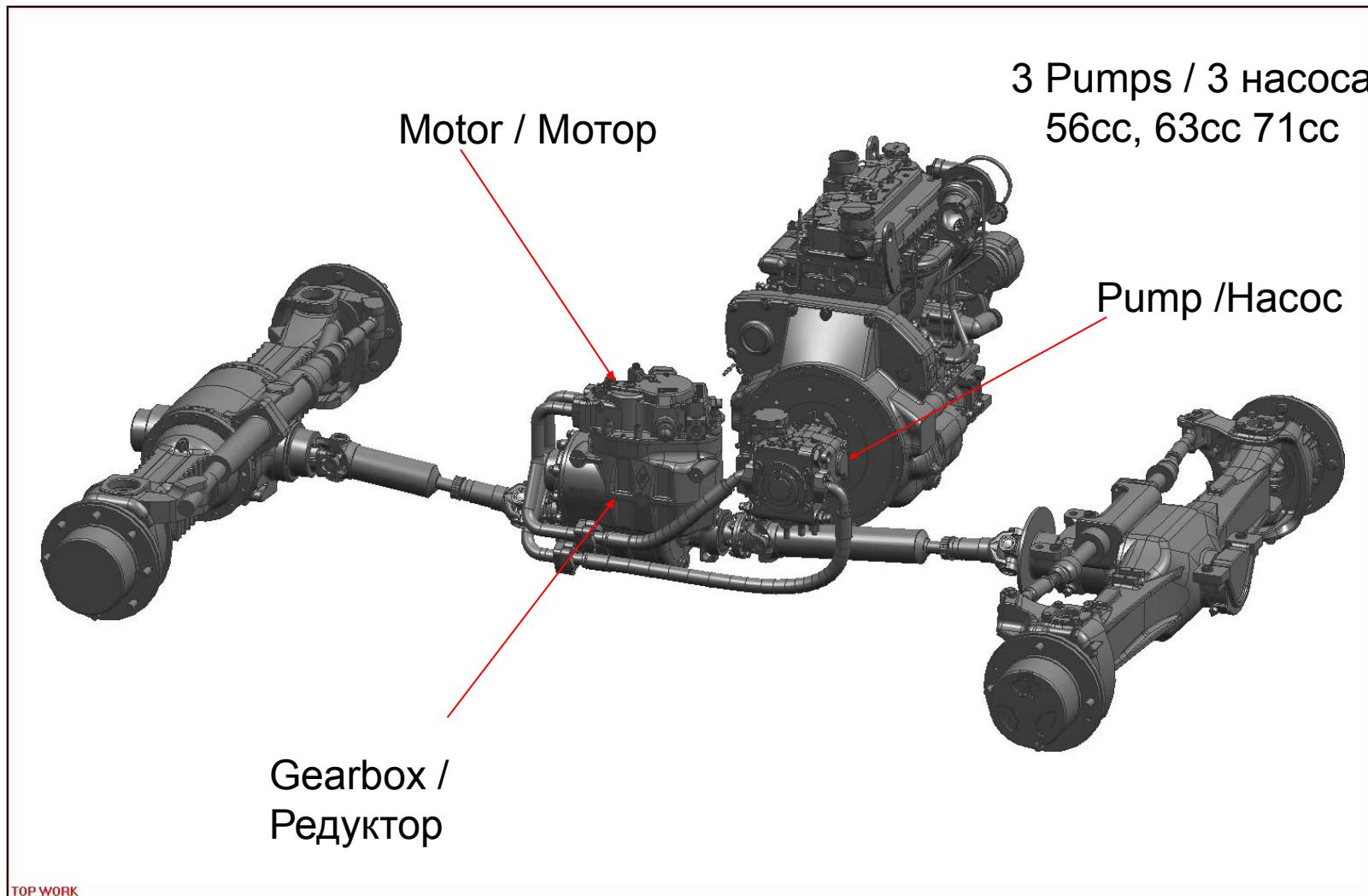
## Transmission / Трансмиссия

- Hydrostatic drive – Walterscheid continuously variable hydrostatic drive / бесступенчатый гидростатический привод Walterscheid
- Permanent 4 wheel drive / постоянный полный привод
- Step-less transmission enables operator to accelerate from zero to top speed without changing gear ratio giving rapid acceleration and productivity. / Бесступенчатая трансмиссия позволяет плавный разгон без переключения передач от нуля до максимальной скорости обеспечивая высокую производительность
- Top speed: 20/30/40kph / максимальная скорость 20/30/40 км/ч



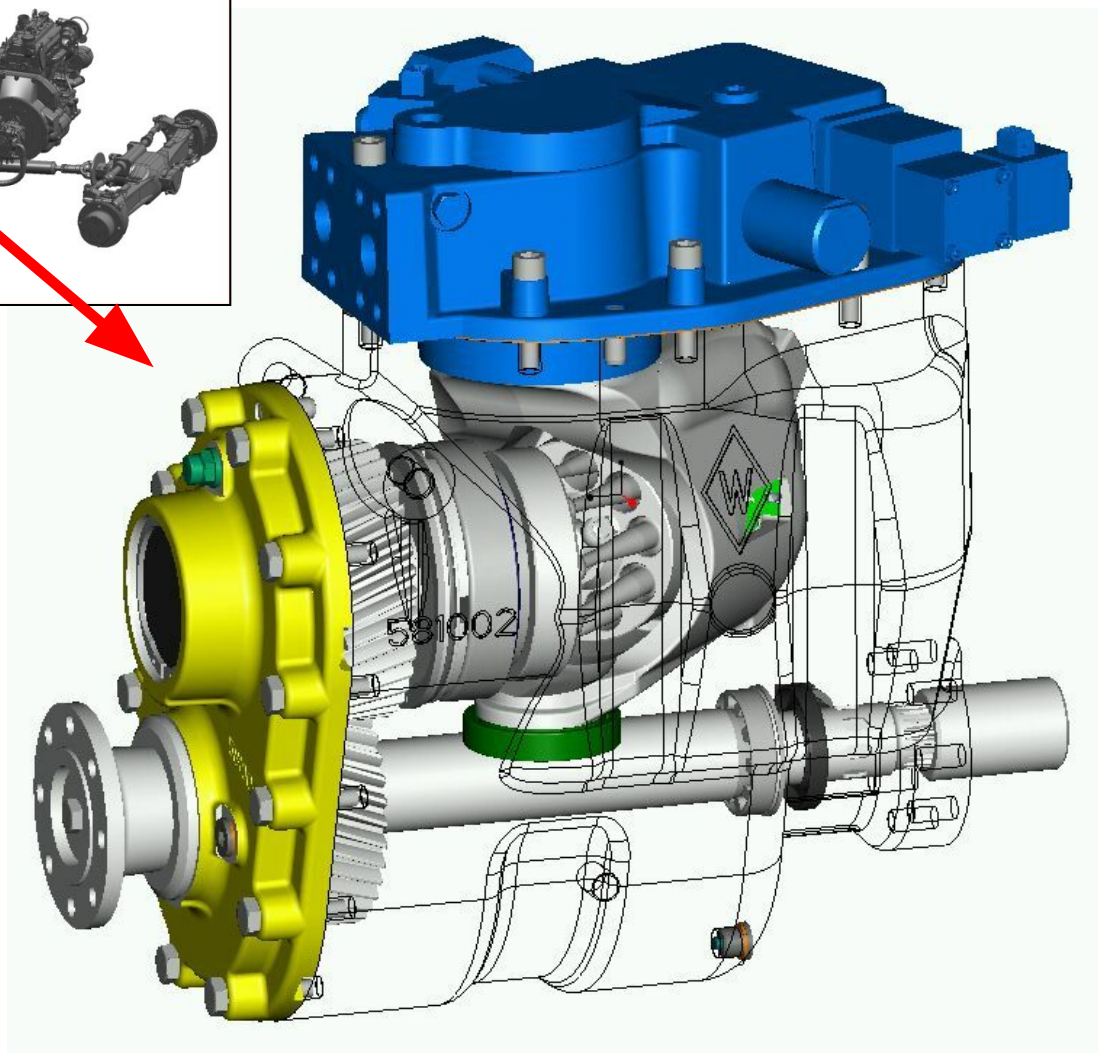
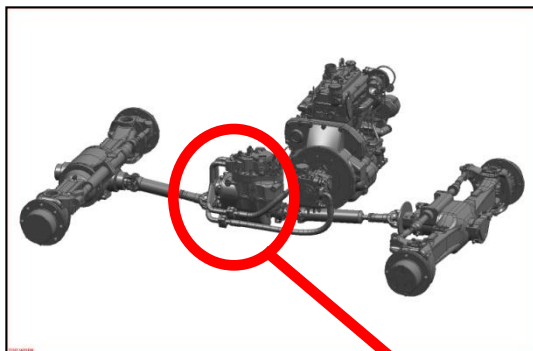


# Engine and Transmission layout / Общй вид



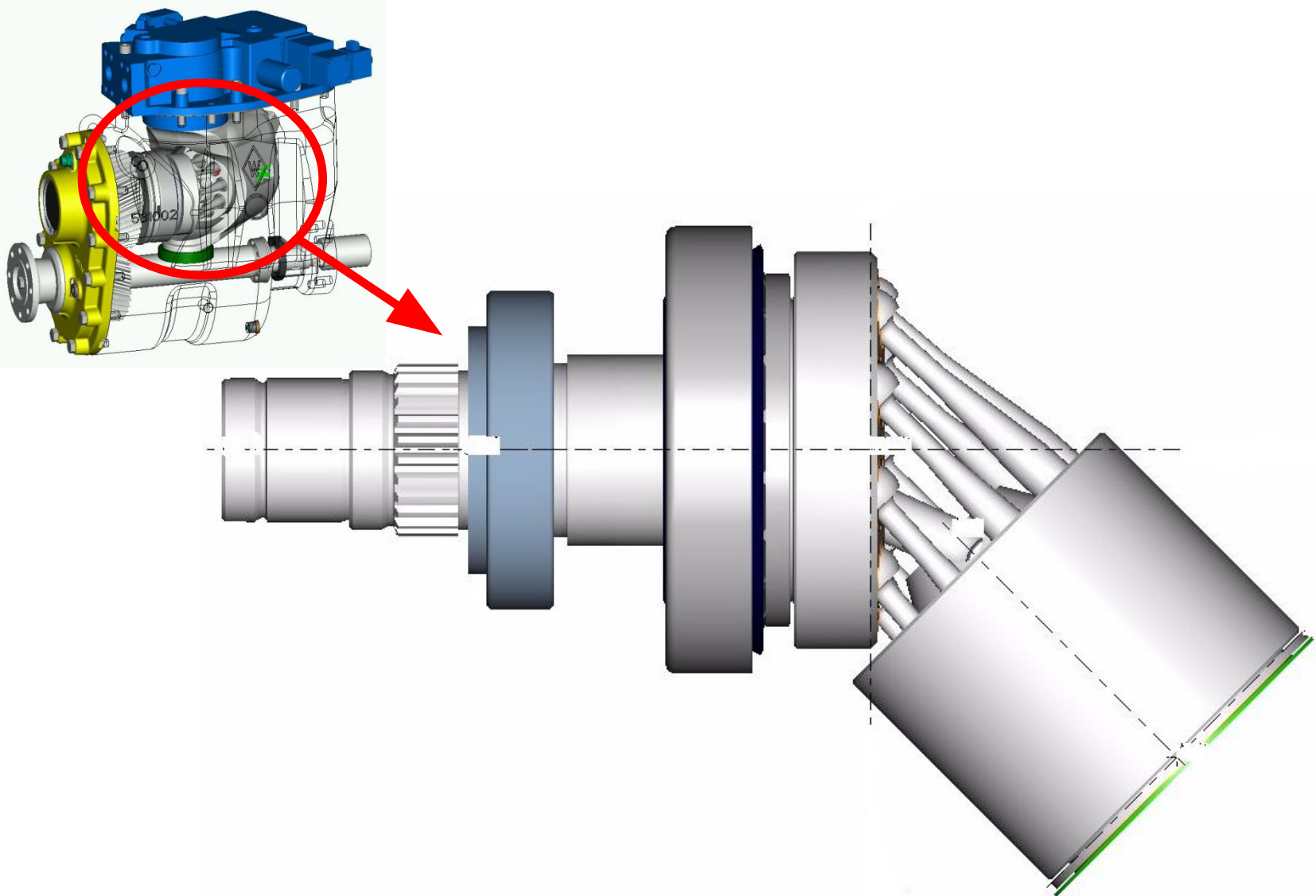


# Hydrostatic Motor / Мотор гидростатики





# Internal of GKN Walterscheid Motor / Узел мотор/редуктор





## Transmission explained – Basics / Принцип работы

- Throttle pedal pressed / Педаль газа нажата
- Engine drives pump / Двигатель вращает насос
- Pump drives motor / Насос вращает мотор
- Motor drives gearbox / Мотор вращает редуктор

Speed / Скорость	Pump angle / Положение насоса	Motor angle / Положение мотора
Stationary / 0 км/ч	0 degrees	45 degrees
1kph	5 degrees	45 degrees
6.3kph	17 degrees	45 degrees
14.5kph	17 degrees	17.7 degrees
40kph	17 degrees	6.3 degrees



## Tractive effort & Speed / Тяга и скорость

- Low speed = high tractive effort / Низкая скорость = высокое тяговое усилие
- High speed = low tractive effort / Высокая скорость = низкое тяговое усилие



## Transmission – Rehandling feature / Ограничитель скорости

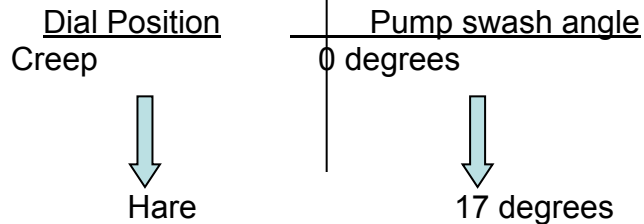


- Where speed limiting is required, i.e in rehandling applications, a rocker switch on the dash board fixes the motor swash plate at 45 degrees delivering max tractive effort (Tortoise mode) / Для некоторых видов работ, где требуется высокое тяговое усилие, оператор может зафиксировать положение план-шайбы мотора на 45 градусов при помощи клавиши на панели приборов (положение «черепаха»)
- Directional speed circa 8kph, aiding loader end / Ограничение скорости до 8 км/ч
- Tortoise mode= Motor swash fixed (45 degrees) / Режим «черепаха» = план-шайба мотора зафиксирована (45 градусов)
- Hare mode = Motor swash variable (17.5- 45 degrees) / Режим «заяц» = угол наклона изменяемый (17.5 – 45 градусов)



## Transmission cont.....Creep mode / Ходоуменьшитель

- Optional creep mode with hand throttle / Опциональный ходоуменьшитель с ручным газом
- Enables forward speed and engine rpm to be precisely set (0-30/40kph) / Позволяет точно устанавливать скорость движения и обороты двигателя
- The dial controls the swash angle of the pump – forward speed increases as pump swash angle increases due to increased pump output / Потенциометр регулирует угол план-шайбы насоса – скорость увеличивается при увеличении угла из-за возросшего потока



- Ideal when using hydraulically operated attachments such as an auger bucket or sweeper collector. / Идеально подходит для работы с моторизированными навесными машинами (кормораздатчик, щетка, и т.д.)
- Manitou unable to offer, Optional on Merlo / Не доступна на Маниту, опция на Мерло

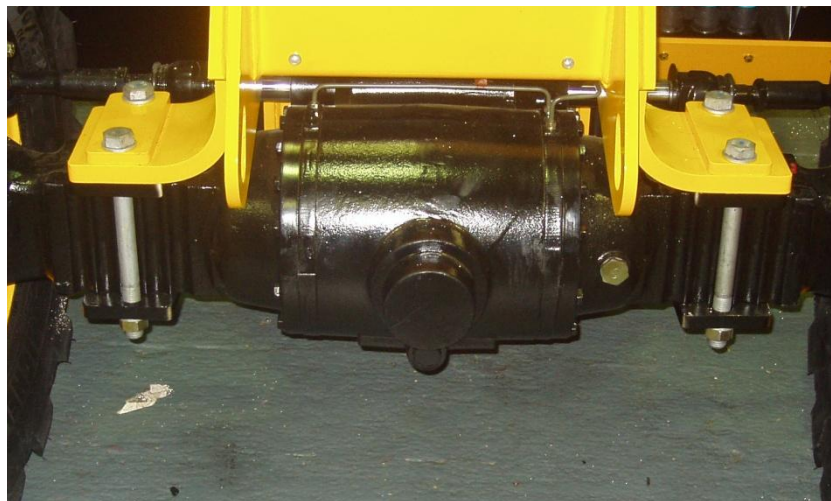




## Axles / Мосты



- JCB proven axles similar to that used on the rear of the 531-70, with the exception of a shorter axle beam. / Проверенная конструкция мостов, подобные используются сзади 531-70
- Large axle feet designed specifically for digging applications to disperse forces into the chassis / Большая основа моста разработана для землеройных работ для лучшего распределения нагрузки
- Power track rod axles – high mounted protected – equal forces acting on both wheels / Двухштоковые гидроцилиндры поворота – высокое безопасное расположение – равные усилия на обоих колесах
- Max-Trac axles standard (Front limited slip differential axle optional) / дифференциалы Max-Trac в стандарте, передний самоблокирующийся как опция
- Generous steering lock angles (40 degrees) aid manoeuvrability / отличная маневренность за счет большого угла поворота колес (40 градусов)
- Turning circle =3150mm / Радиус поворота      **Manitou=3640mm**      **Merlo=3700mm**

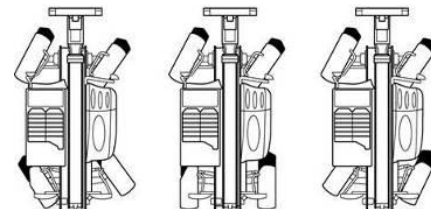


- Front oil immersed disc brakes in front axle (same as other large side engine Loadalls) / мокрые многодисковые тормоза в переднем мосту как на больших моделях (Merlo – open centre axles )
- Park brake on output shaft of gearbox / стояночный тормоз на выходном валу КПП



## Steer modes / Режимы рулевого управления

- 2WS/4WS and crab multi-mode steering ensure high manoeuvrability in and around obstacles. / 3 режима обеспечивают отличную маневренность в стесненных условиях
- Each steering mode is easily selected using the manual lever within the cab, or the optional auto-align selection switch / Режимы легко переключаются при помощи рычага или опционального электронного переключателя системы автоматического выравнивания колес

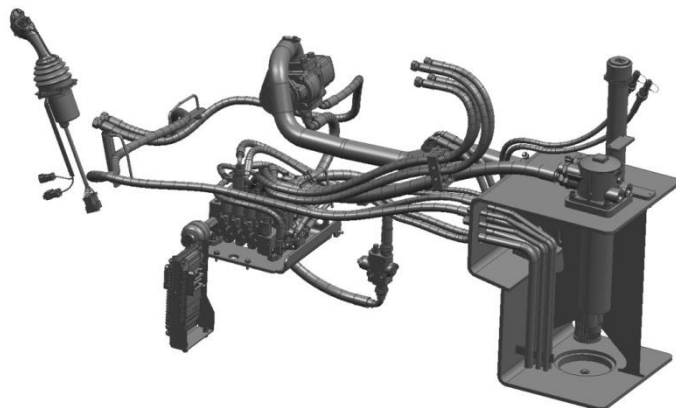
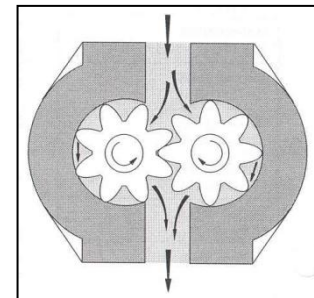


- Manitou & Merlo only offer manual steer mode select/alignment / Маниту и Мерло предлагают только ручное переключение



## Hydraulics / Гидравлика

- Fixed displacement Gear pump (Parker) / шестеренный насос
- Total flow = 126 litres per minute / Общая производительность
  - Main 90 l/min main valve with steer priority valve / главный насос с приоритетным клапаном
  - Fan 36l l/min / насос привода вентилятора
  - Auxiliary flow = Circa 80 l/min / поток на доп. гидровыход
- Fully proportional closed centre valve block (Husco) / гидрораспределитель с закрытым центром и пропорциональным управлением



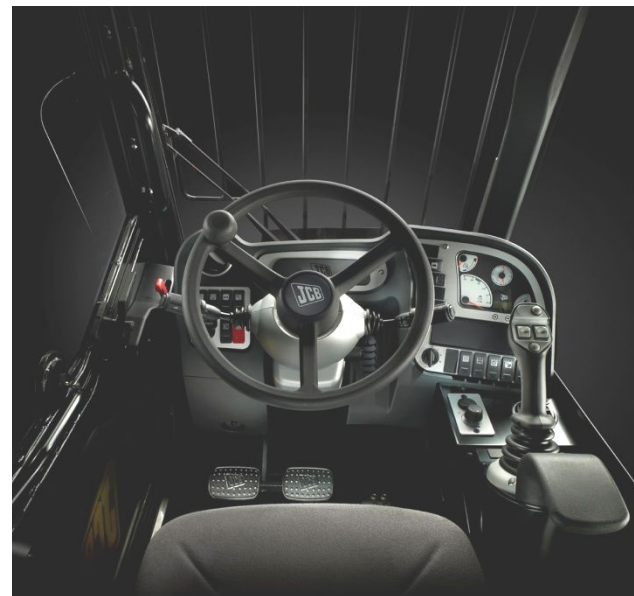


## Hydraulics – Cycle times / Гидравлика - время циклов

	JCB	Manitou	Diff / Разница
Boom raise / подъем стрелы	4.7	6.8	+2.1
Boom lower / опускание стрелы	3.4	4.8	+1.4
Extend / выдвижение	4.9	4.5	-0.4
Retract / втягивание	2.8	2.2	-0.6
Bucket dump / оборот каретки вперед	2.2	2.7	+0.5
Bucket crowd / оборот каретки назад	2.8	3.5	+0.7
Total / Общий	20.8	24.5	+3.7% % % % %



## Cab / Кабина



- Derived from the 526-56 Agri, gives the operator a superb working environment / позаимствованная у модели 526-56 обеспечивает отличный комфорт
- Cab width/Ширина = 0.88cm      **Manitou=0.86**      **Merlo=0.99**
- All of the controls fall to hand for effortless operation and the analogue dials are grouped together in one cluster for easy reading, whilst a digital read out provides operating hours and maintenance information such as time to next service. / Все органы удобно расположены и управление машиной не требует дополнительных усилий, аналоговые приборы сгруппированы вместе для лучшей читаемости, а цифровой дисплей отображает мото-часы и время до ТО.



## Cab Heights

- 2 cab height options / 2 опции высоты кабины
- 2100mm or 2000mm





## 527-58 - CAB..... INSTRUMENTATION / ПРИБОРЫ



Analogue display shows / Аналоговые приборы:

- engine rpm / обороты двигателя
- fuel tank level / уровень топлива
- engine temperature / температура двигателя
- time of day / часы
- LCD screen – Engine hrs/countdown to service/ speed / ЖК дисплей – мото-часы, время до ТО, скорость



Centre console displays / Панель индикаторов

- No battery charge / зарядка
- Low oil pressure / давление масла
- Steer mode / рулевой режим
- Directional indicators / направление движения
- Air filter blocked / забит воздушный фильтр
- Low coolant / низкий уровень антифриза
- Water in fuel, etc / вода в топливе и др.





## Cab - boom controls / управление

- Electric servo single lever joystick gives light, easy and precise controls of the hydraulics / электронный джойстик обеспечивает простое, легкое и точное управление гидравликой
- The ergonomic design with integral wrist rest allows multifunctional control of the hydraulics, together with instantaneous control of forward/reverse from the rocker switch mounted on the underside of the joystick / Эргономичный дизайн со встроенным подлокотником обеспечивают одновременное управление несколькими функциями гидравлики и направлением движения





## Cab / Кабина



- Large glazed area maximises visibility / большая площадь остекления обеспечивает отличную обзорность
- New one piece hinged rear window / новая конструкция фиксации заднего окна



- Restyled 2 piece door /  
Модернизированная дверь  
из двух частей
- Door hinges and door handle  
have been recessed reducing  
the overall width of the  
machine even further, aiding  
easier access into the most  
confined spaces / Ручка и  
петли утоплены внутрь для  
уменьшения габаритов  
машины





## Service – Battery / Обслуживание - Аккумулятор



- Located behind the cab / расположен за кабиной
- Isolator as standard / ключ массы в стандарте



## Service – Engine bay daily checks / Обслуживание – точки ЕТО двигателя



Air filter / Воздушный фильтр



Coolant / Антифриз



Engine oil  
dip-stick  
and fill cap /  
масляный  
щуп и  
заливная  
горловина



## Service access– In cab / Точки ТО в кабине



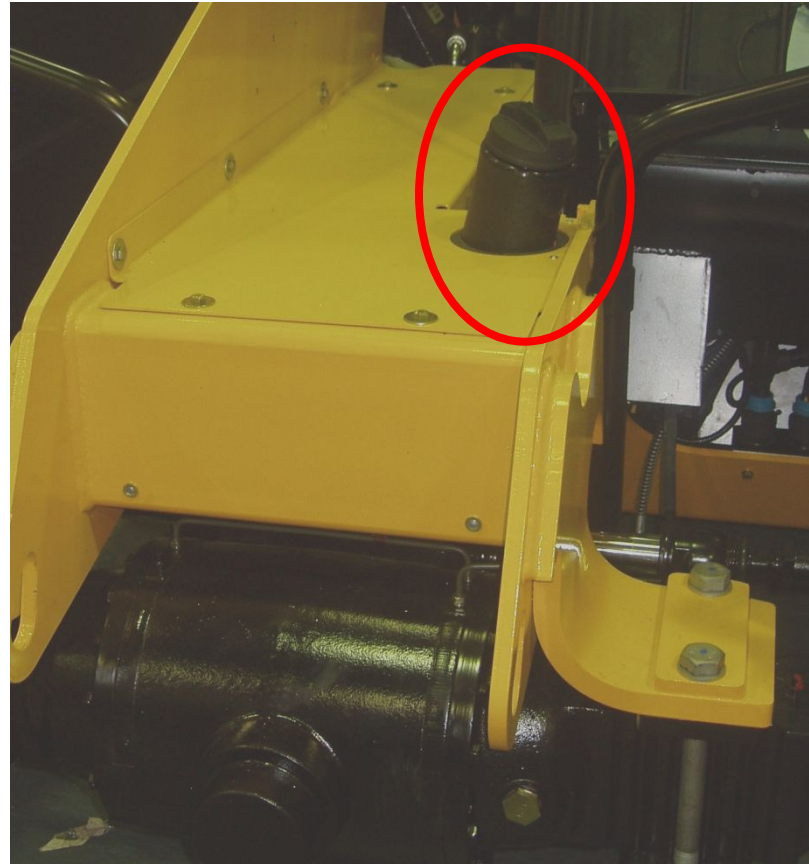
- Fuses / предохранители
- Brake fluid / тормозная жидкость
- Windscreen washer bottle / жидкость стеклоомывателя





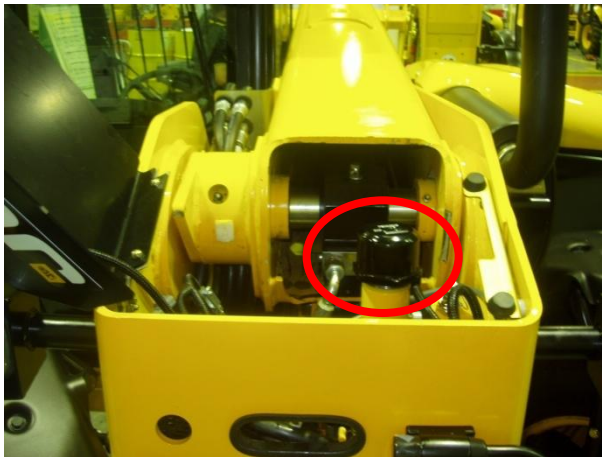
## Diesel tank / Топливный бак

- Protected within the front of the chassis / безопасное расположение в передней части рамы
- Capacity 73 litres / Емкость 73 литра
- Easy access / хороший доступ





## Hydraulic oil tank / Гидробак



- Integral tank at rear of the chassis / интегрирован в заднюю часть рамы
- Easy access filler cap / хороший доступ к заливной горловине
- Sight glass for easy checking / глазок для контроля уровня
- 66 litre capacity / Емкость 66 литров







## Towing / Транспортировка прицепа



- 6 tonne towing capacity / масса транспортируемого груза до 6 тон
- Hydraulic hitch features a diverter valve so hitch pipes are not required to be disconnected when tipping a trailer / Гидрокрюк и линия на оборот прицепа соединены через кран исключая необходимость отсоединение муфт
- Trailer brakes optional / опциональные тормоза прицепа



# Photo gallery





# MACHINE POSITIONING / ПОЗИЦИОНИРОВАНИЕ МОДЕЛИ

		JCB 527-55	527-58	526-56
Maximum lift height	mm	5600	5800	5600
Maximum forward reach	mm	3300	3000	2950
Maximum lift capacity	kg	2700	2700	2600
Engine power	Kw	63	63kW & 74.2	74.2 & 85
Power to Wt	kW/t	11.2	13.5	11.83 & 13.56
Max road speed	kph	29	30/40	33/40
Transmission type		Hydrostatic	Hydrostatic	Synchro/Powershift
Gears		2	2	4
Tyres		12.5/80-18	380/75R20	460/70R24
<b>TRACTIVE EFFORT</b>	<b>T</b>	<b>3.6</b>	<b>5.6</b>	<b>6</b>
Overall machine length, front of carriage	mm	4000	4400	4660
Overall width	mm	2000	2040	2290
Height of cab	mm	2100	2000	2400
Wheelbase	mm	2300	2600	2660
Ground clearance	mm	330	300	440
Turn radius over tyres	mm	3000	3150	3580
Weight	kg	5650	5500	6270



## 527-58 Competition / Конкуренты

			
Manufacturer	MANTOU	Merlo	JCB
Model	MLT 627 COMPACT	P32.6L	527-58
Max lift height (mm)	5500	6400	5800
Max lift capacity (kg)	2700	3200	2700
Overall height (mm)	2060	2000	2000
Overall width over tyres (mm)	2060	2000	2000
Turning radius over tyres (mm)	3640	3700	3150
Total weight - unladen (kg)	5935	5950	5500
Engine power (kW)	75	74.9(100)	74.2 (100)
Power to weight ratio (hp/t)	17.1	17.1	18.2
Type	Torque Converter	Hydrostatic	Hydrostatic
Max travel speed (kph)	30	25kph or 40kph	25/30/40



# Selling against..... Конкурентное сравнение

## JCB 527-58 AGRI

v

## MERLO P32.6



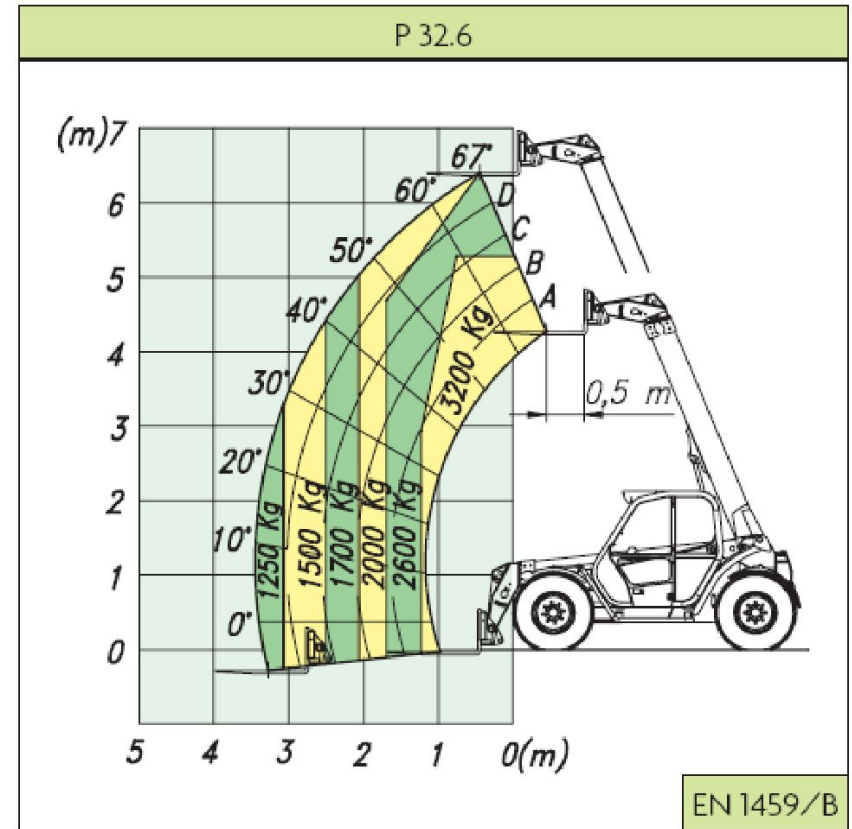
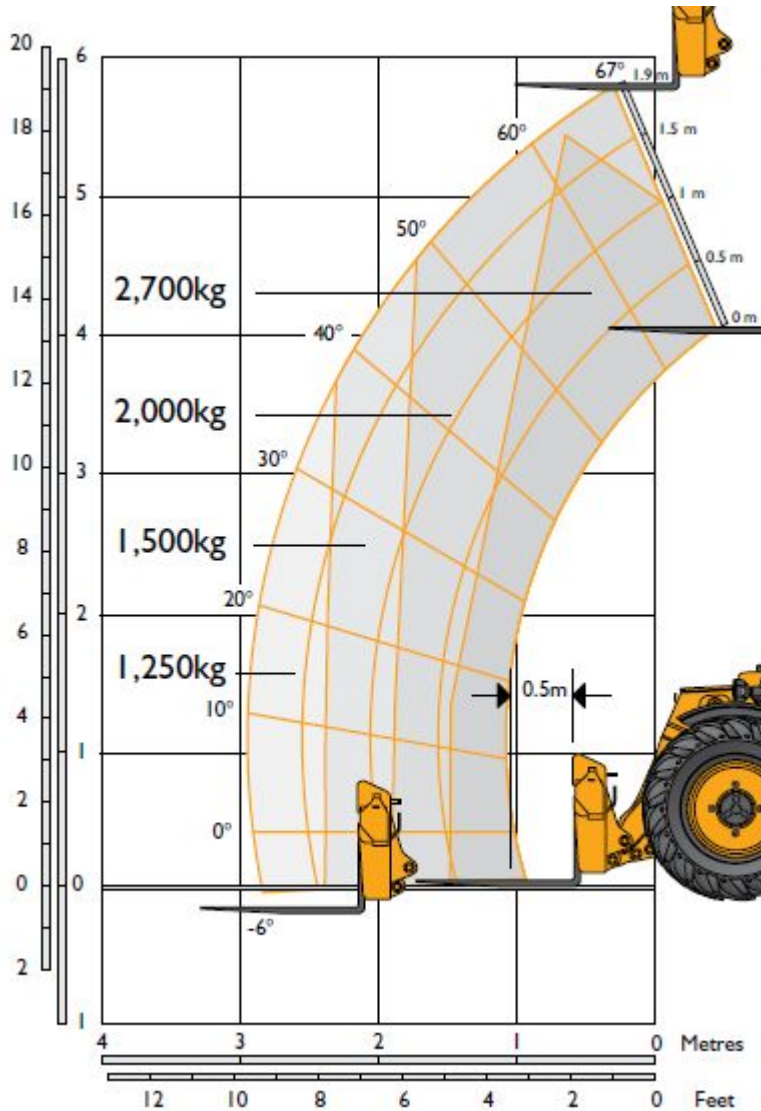


## SPECIFICATION / СПЕЦИФИКАЦИЯ

	Merlo 32.6	JCB 527-58	JCB Diff +/-
Overall height (mm) / Габаритная высота	2000 (20") 2150 (20")	2000 2100	0 -50
Overall width (mm) / Ширина	2000	2040	+40
Inside width of cab (mm) / Ширина кабины	995	880	- 115
Wheelbase (mm) / Колесная база	2720	2660	-60
Outside turn radius (over tyres) (mm) / Радиус разворота по колесам	3700	3600	-100
Maximum lift capacity (kg) / Максимальная грузоподъемность	3200	2700	-500
Lift capacity to full height (kg) / Грузоподъемность на максимальной высоте	2600	2700	+100
Lift height (mm) / Максимальная высота	6400	5700	-700
Maximum forward reach (mm) / максимальный вылет	3400		



# LIFT PERFORMANCE / ДИАГРАММА ПОЪЕМА

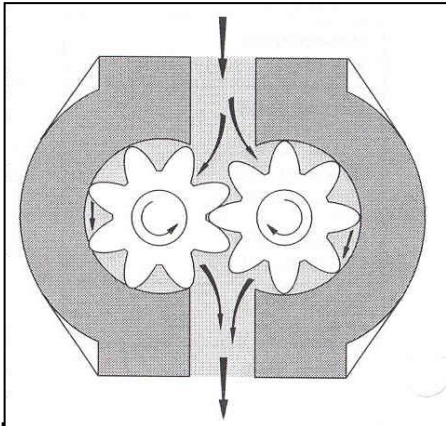


Although the Merlo can lift 3200kg, this soon drops to 2600kg. From this point, lift performance is similar to the 527-58 / Не смотря на то, что макс. грузоподъемность Мерло 3200 кг, диаграмма подъема очень схожа с 527-58



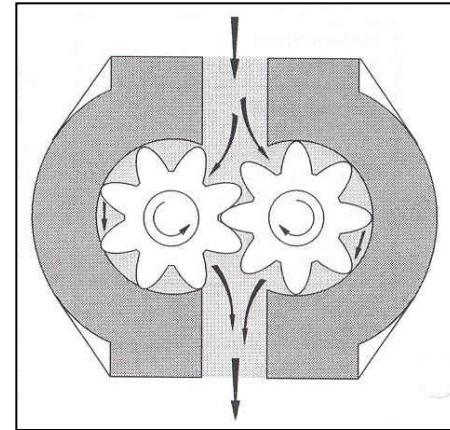
## HYDRAULICS / ГИДРАВЛИКА

JCB



- Gear pump / шестеренный насос
- Total flow/ Общий поток = 126 l/min
  - Main/Главный с приоритетным клапаном 90 l/min main valve with steer priority valve
  - Fan / Привод вентилятора 36 l/min
- Working pressure / Рабочее давление 260 bar
- Auxiliary flow / Поток на доп.гидровыход = Circa 80 l/min

Merlo



- Gear pump / Шестеренный насос = 95 l/min
- Working pressure / Рабочее давление 210 bar



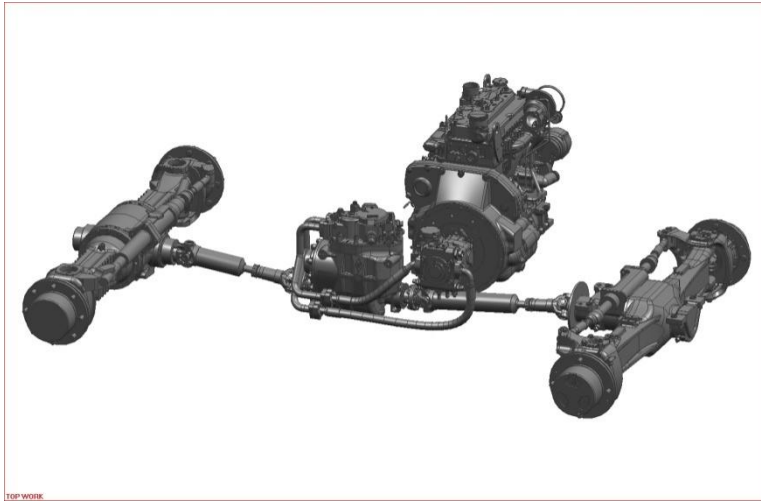


## Hydraulics – Cycle times / Гидравлика – время циклов

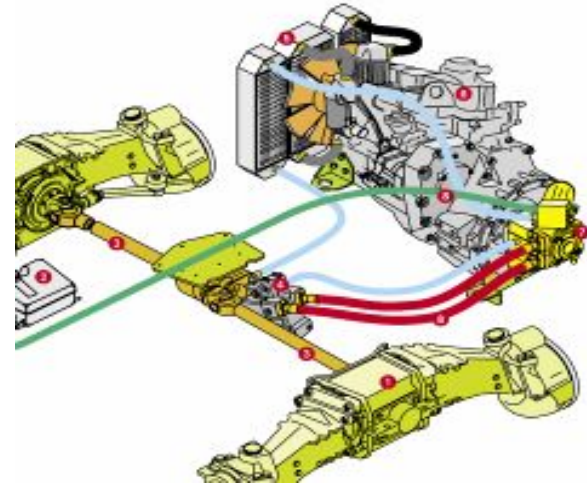
	JCB	Merlo	Diff
Boom raise / Подъем стрелы	4.7	7	+2.3
Boom lower / Опускание	3.4	6.5	+3.1
Extend / Выдвижение	4.9	5	+0.1
Retract / Втягивание	2.8	4	+0.1
Bucket dump / Каретка от себя	2.2	5	+2.8
Bucket crowd / Каретка на себя	2.8	4	+1.2
Total	20.8	31.5	10.7



## POWER TRAIN / ТРАНСМИССИЯ



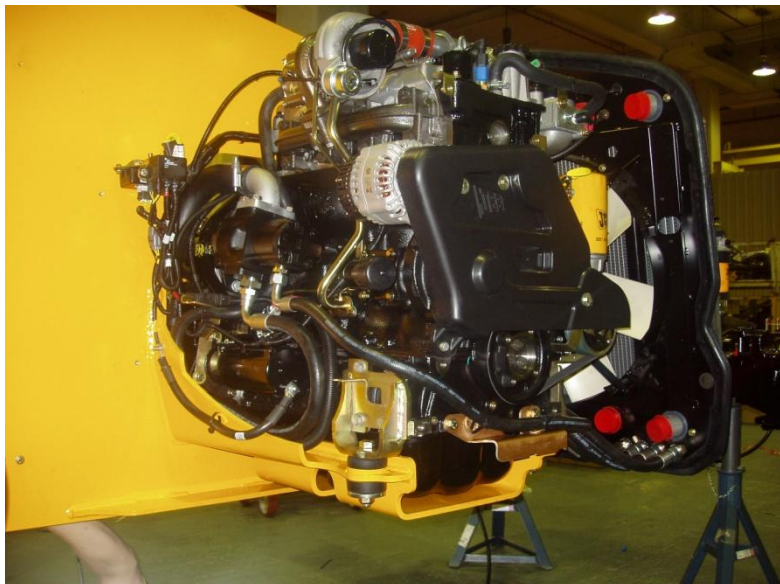
- Hydrostatic drive / Гидростатика
- JCB Dieselmax
- 0 to 20/30/40kph without range change / Бесступенчатый разгон от нуля до максимальной скорости
- JCB Axles / Мосты JCB



- Hydrostatic drive / Гидростатика
- Deutz engine / Двигатель Deutz
- 2 speed gearbox (have to stop to change range) / 2 диапазона без переключения на ходу
- Merlo open centre axles / Мосты с жесткой блокировкой
- L model = 25kph
- L Plus = 40kph



## ENGINE / ДВИГАТЕЛЬ



- Chassis mounted engine / Двигатель установлен на раме
- JCB Dieselmax engine
- 100 л.с.
- High torque at low engine rpm / высокий крутящий момент на низких оборотах
- Excellent service access / отличный доступ для обслуживания

- Engine mounted to pod base / двигатель крепится к защите
- Deutz engine “off the shelf”
- 101hp



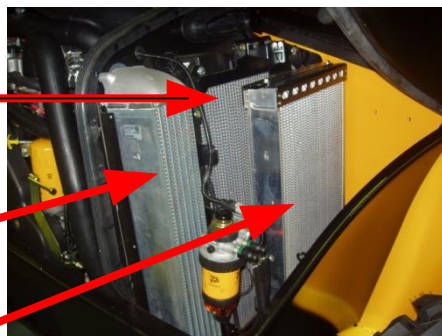


## COOLING PACKAGE / СИСТЕМА ОХЛАЖДЕНИЯ

Engine /  
Двигатель

Intercooler/  
Интеркулер

Transmission/  
Трансмиссия



- Wide core cooling pack /  
Радиатор с широкой  
ячейкой
- Reversible cooling fan /  
Реверсивный вентилятор

- Small core radiator / радиатор с  
мелкой ячейкой
- Chaff guarding easily blocked / Сетка  
быстро забивается
- Cooling fan fixed drive / жесткий  
привод вентилятора
- No reversing fan option / опция  
реверса отсутствует



## COOLING FAN / ВЕНТИЛЯТОР



- Hydraulically driven reversible fan / Гидравлический привод
- Clears debris at a touch of a button / продувка нажатием кнопки



- Fixed belt drive fan / жесткий ременной привод
- Requires maintenance / требует обслуживания
- Debris be to removed manually / Мусор необходимо удалять вручную





## AXLES / МОСТЫ



- Max-trac axles fitted as standard /  
Max-Trac в стандарте
- LSD optional /  
Самоблокирующийся как опция
- Oil immersed brakes in front axles  
/ Мокрые многодисковые  
тормоза в переднем мосту



- Open centre axles / Стандартные  
дифференциалы
- Dry disc brakes / сухие дисковые  
тормоза
- Allow debris to enter / риск  
попадания мусора



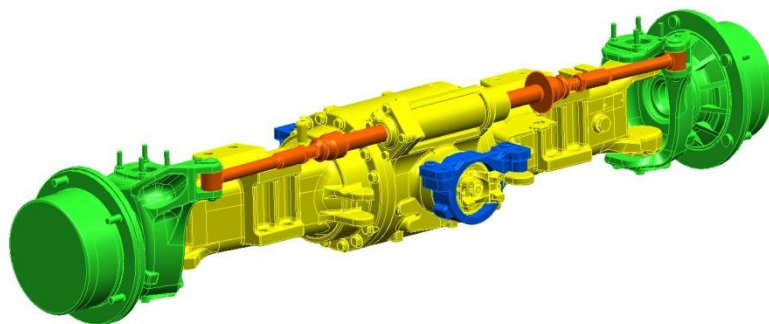
## AXLES – HUBS / МОСТЫ - БОРТОВЫЕ



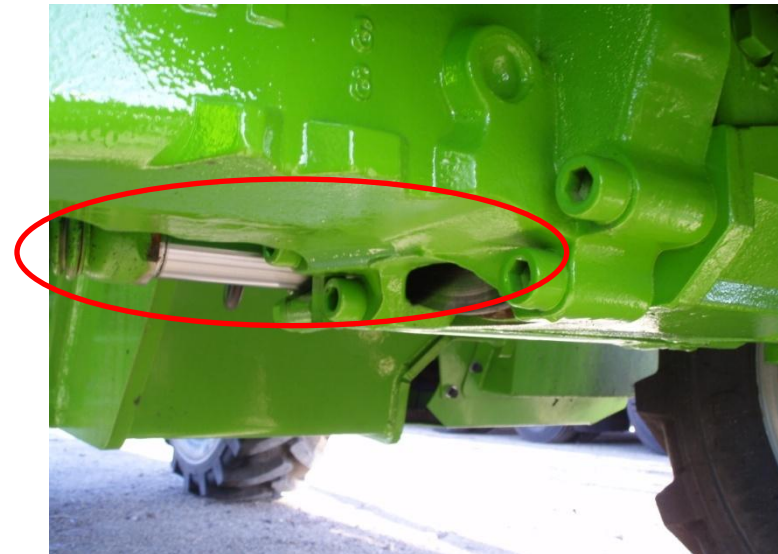
- Axles made by JCB / Собственное производство
- - Large dimensions / Внушительный размер
- - Wide angle Universal Joint / Карданное соединение с большим углом
- - hub diameter / диаметр ступицы
- - Turning circle / Радиус разворота
- Portal axles / Портальные мосты
- No planetary gears in hub / планетарный механизм отсутствует
- Nylon bushes require regular maintenance / нейлоновые втулки требуют постоянного обслуживания
- Turning circle / Радиус разворота =



## AXLES – STEERING / РУЛЕВОЕ



- Protected steering ram / защищенное расположение гидроцилиндров
- Double linked track rod end / двухштоковые гидроцилиндры
- No ball and socket joint – for maximum strength / шаровое соединение отсутствует – максимальная надежность



- Steering ram positioned low in the chassis – open to the elements / Низкое расположение гидроцилиндра
- Liable to getting hit or damaged / большая вероятность повреждения





## CHASSIS – DESIGN / РАМА - КОНСТРУКЦИЯ



High strength frame for agricultural applications / Жесткая рама для с/х применения

- Longer weld seams - to increase the strength / удлиненные сварные швы для большей надежности
- Elastic high tensile strength steel for absorbing dynamic load forces / специальная сталь поглощает динамически е нагрузки
- Chassis designed for highest durability and longevity / Рама сконструирована с большим запасом прочности и долговечности
- 15mm one piece chassis side plates / цельная сварная конструкция с боковыми плитами толщиной 15мм

- Chassis made from 20mm plate
- Protected by a 70mm thick steel round bar (ring of steel) / рама сварена из 20 мм листа с защитным прутком в 70 мм



## CHASSIS - DESIGN / РАМА - КОНСТРУКЦИЯ



- 20mm plates bent outwards around the point of lift / 20мм лист изогнут в месте расположения гидроцилиндра стрелы



- Boom not central to chassis / смещенное расположение стрелы
- Boom nose off-set to boom / оголовок стрелы смещен относительно корпуса стрелы
- Off set components = unequal forces across pivot pins / Смещенные компоненты = неравномерная нагрузка на шарниры



## CHASSIS- AXLE FEET / РАМА – МОСТОВЫЕ ОПОРЫ



- Large axle feet / Большая площадь контакта
- Weight evenly distributed across the axle / вес машины равномернее распределен на корпусе моста
- Designed specifically for digging applications to disperse forces into the chassis / Конструкция специально разработана для землеройных работ для лучшего распределения нагрузки
- Vertical mounting bolts / вертикальное расположение крепежных болтов

- Small axle feet / малая площадь опоры
- Horizontal mounting bolts / горизонтальное расположение крепежных болтов



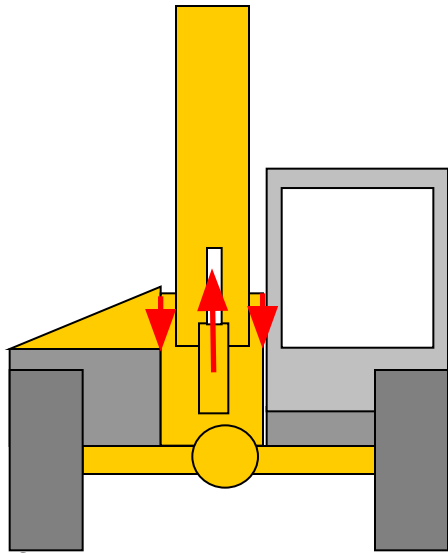
## CHASSIS – MERLO COUNTERWEIGHT / БАЛЛАСТ



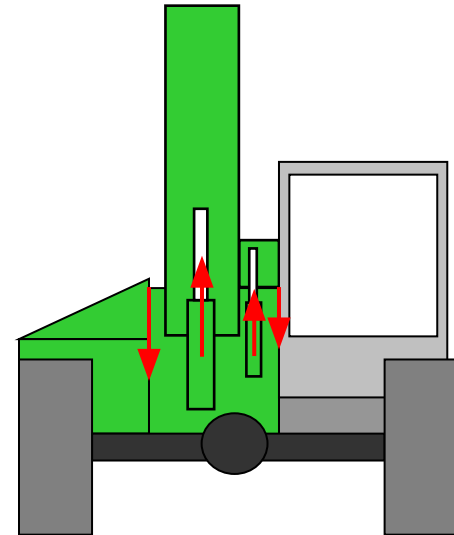
- Bolt-on counterweight is mounted underneath the chassis behind the rear axle / Дополнительный балласт закреплен в задней части рамы



## BOOM – CONFIGURATION / КОНФИГУРАЦИЯ СТРЕЛЫ



- Main lift ram centrally mounted on the boom / Гидроцилиндр подъема расположен по центру стрелы
- Assistor ram located centrally on the boom / цилиндр компенсатор также расположен по центру
- No torsional twisting of the boom when raise / Изгибающий момент отсутствует
- Less stress = longer durability / Меньше нагрузки = долговечнее конструкция



- Offset assistor ram causes unbalanced forces / смещенное расположение цилиндра компенсатора вызывает неравномерную нагрузку
- causing higher torsional twisting - leading to / вызывает высокий изгибающий момент :
- Greater wearing of the boom / повышенный износ стрелы
- More stress = Less durability / менее долговечная конструкция



## BOOM- LIFT & COMPENSATION RAM / ГИДРОЦИЛИНДРЫ



- Centralised carriage and lift ram /  
расположены по центру корпуса стрелы
- One piece inner boom/boom nose /  
цельная конструкция внутренней секции  
и оголовка стрелы
- Boom overlap is 854mm / перехлест  
стрелы 854 мм
- Wax oil lubrication / Смазка Waxoil



- Centralised lift ram / центральное  
расположение цилиндра подъема
  - Off set displacement ram and carriage /  
смещенные цилиндры компенсатор и каретки
  - Boom overlap is 600\* mm / перехлест 600мм
  - Grease lubrication / Смазка обычной смазкой
- \* Measured by JCB engineer / Собственные замеры



## BOOM – NOSE / ОГОЛОВОК СТРЕЛЫ



- Outer boom/Наружная = 10mm U profile / 10мм П-образный профиль
- Inner boom/Внутренняя = Top and bottom plates 15mm/ 15мм верхняя и нижняя пластины  
Side plates 10mm / 10мм боковые
- No welding in key stress area / отсутствие сварного шва в точках критической нагрузки
- Maximum strength from “ U shape profile“ / Максимум жесткости за счет П-образного профиля
- Proven high quality design / Проверенная конструкция
- Inner boom and nose one piece design / цельная конструкция стрелы и оголовка

- Inner and outer boom = 8mm welded “U profiles“ welded along the neutral axis / обе секции сварные из П-образного профиля 8 мм
- Inner boom and nose 2 piece design / сварная конструкция стрелы и оголовка
- Boom nose welded to inner boom in key stress area / оголовок приварен к стреле в зоне критических нагрузок
- Boom nose offset to main boom = offset forces / оголовок смещен относительно стрелы=неравномерные нагрузки



## BOOM – LUBRICATION / СМАЗКА СТРЕЛЫ



Dry boom lubricant provides / Сухая смазка обеспечивает:

- Extended service intervals (up to 500 hrs) / увеличенные интервалы обслуживания до 500 часов
- Self impregnating
- Resists adherence of abrasive materials leading to premature wear of the boom or pad / предотвращает налипание мусора и преждевременный износ стрелы и пластин



‘Wet’ boom lubricant / Обычная смазка :

- Encourages adherence of abrasive materials / Образует абразивную поверхность
- Is easily wiped from the boom surface requiring a reduction in service intervals (typically 20 hrs) / легко стирается с поверхности и требует постоянного нанесения (до 20 часов)





## CARRIAGE / КАРЕТКА



Quick and easy change of attachments /  
Простая и быстрая смена навески

- Manual locking pins – simple and easy (standard) / ручная фиксация в стандарте
- Hydraulic pin locking (option) / гидравлическая как опция
- 4 point connection / 4x точечная фиксация

- Hydraulic locking is standard / гидравлическая фиксация в стандарте
- Small locking device / малый размер фиксатора
- 3 point connection / 3x точечная фиксация
- Attachment must be accurately centrally sat on the carriage for the locking pin to lock the attachment to the carriage / Навеска должна быть очень точно навешена, чтобы ее зафиксировать



## САВ / КАБИНА



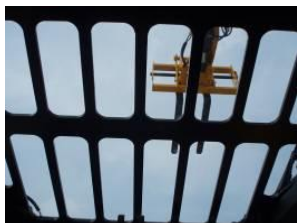
Comfortable workplace /  
Комфортабельное рабочее место

- Excellent seating position /  
Удобная посадка
- Width 880mm / Ширина 880мм
- Height 1550mm / Высота 1550мм

- Wide cab but access is narrow /  
широкая кабина, но очень узкий вход
- Possible for operator to hit head on  
Windscreen / легко удариться о стекло
- Small step / маленькая ступенька
- Width 995mm / ширина 995мм
- Height 1430mm / Высота 1430мм



## CAB VISIBILITY / ОБЗОРНОСТЬ



- Excellent visibility down to the attachment / отличная видимость навесного оборудования
- Large glass area and slim pillars / большая площадь остекления и небольшие стойки
- Excellent all round visibility and especially at height / Отличная круговая обзорность и особенно вверх



- Roof guard reduces visibility when working at height / защита на крыше ограничивает обзор при подъеме
- Tool carrier not seen when boom is fully retract / каретка не видна при полностью втянутой стреле

## CAB ERGONOMICS / ЭРГОНОМИКА



- Ergonomic dashboard layout / эргономичное расположение приборов
- Automotive quality interior / качественное исполнение автомобильного типа
- Easy to read instruments / приборы легко читаемы
- Load monitor in line of sight / монитор нагрузки на уровне глаз



- Controls randomly positioned / органы управление размещены беспорядочно
- Dashboard less intuitive / Приборы менее понятны
- Lack of ergonomics for the operator / упрощенная эргономика
- Non progressive LMI / непрогрессивный монитор нагрузки



## BOOM CONTROLS / УПРАВЛЕНИЕ СТРЕЛОЙ



- Electric Servo Joystick /  
Электронный джойстик
- Progressive extend/retract/Aux /  
Прогрессивное управление  
выдвижением/втягиванием и доп.  
гидровыходом
- Forward/N/Reverse / Управление  
направлением движения



- Mechanical or Servo / механический  
или серво
- Extend/retract/Aux /  
выдвижение/втягивание и доп.  
гидровыход
- No Forward/N/Reverse / нет  
переключения направления  
движением



## LOAD MOMENT INDICATOR (LMI) / ИНДИКАТОР НАГРУЗКИ



- Progressive LMI /  
Прогрессивный монитор  
нагрузки



- Non-progressive LMI /  
непрогрессивный указатель  
перегрузки



## STEER MODE / РЕЖИМЫ РУЛЕВОГО УПРАВЛЕНИЯ



- Switchable steer mode with Auto align steering / Электронное переключение с автоматическим выравниванием

- Manual steering lever without auto align / ручное переключение без автоматического выравнивания



## TRANSMISSION MODES / РЕЖИМЫ ТРАНСМИССИИ



- F/N/R change on steer column AND SLJ / переключение на рулевой колонке и джойстике
- High/low speed range / 2 диапазона
- Creep mode / режим ходоуменьшителя

- 2 speed / 2 скорости
- Stop to change gear / переключение при остановке
- Creep steer / ходоуменьшитель





## FENDERS & REAR LIGHTS / КРЫЛЬЯ И ЗАДНИЕ ФОНАРИ



- Wheel mounted fenders allow operator to judge wheel direction/position..... Plus machine is kept cleaner for longer / крепление на колесах помогают контролировать положение колес...плюс машина остается чистой дольше
- Fixed light arms / жесткое крепление кронштейнов фонарей



- Fixed front fenders / передние крылья закреплены на раме
- Wheel mounted rear fenders / задние на колесах
- Wheel mounted rear lights / задние фонари крепятся на колеса



## TOWING / ТРАНСПОРТИРОВКА ПРИЦЕПА



- 6 tonne towing capacity / масса транспортируемого груза 6 тон
- Hydraulic hitch features a diverter valve so hitch pipes do not need to be disconnected when tipping a trailer / Гидрокрюк оборудован краном исключая необходимость отсоединять муфты
- Trailer brakes optional / опциональные тормоза прицепа



## HANDBRAKE / СТОЯНОЧНЫЙ ТОРМОЗ



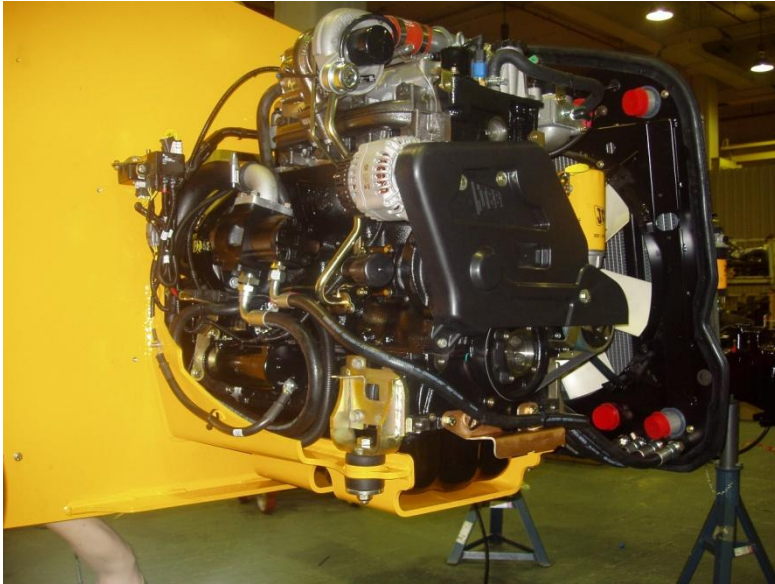
- Mechanical cable / привод через тросик
- Easily adjusted / простая регулировка



- Electronic switch – dealer to adjust / Электронное управление – регулировка только дилером



## SERVICE / ОБСЛУЖИВАНИЕ



- Easy service access /  
Простой доступ
- Removable pod base /  
съемный защитный кожух



- Engine mounted to pod base /  
двигатель закреплен на кожухе
- Limited service access especially to  
starter motor, alternator /  
ограниченный доступ особенно к  
стартеру и генератору



## SERVICE POINTS / СЕРВИСНЫЕ ТОЧКИ

- Fuel tank located at front of the machine between the chassis side plates / топливный бак в передней части
- Hydraulic oil is checked using a sight glass by the rear wheel (cab side) / Глазок для проверки уровня гидравлики со стороны кабины



- Enclosed Fuel tank – 73 litres / Защищенный бак на 73 литра



- Hydraulic tank 66 litres / Гидробак на 66 литров



- Hydraulic tank - 85 litres / Гидробак на 85 литров
- Exposed plastic Fuel tank –100 litres / открытый пластиковый топливный бак на 100л



## SUMMARY / ИТОГ

What makes the JCB a better machine than the Merlo / Каковы преимущества JCB:

- ✓ Thicker boom section and larger boom overlap / Большая толщина стали стрелы и большой перехлест
- ✓ One piece inner boom and nose end construction / цельная конструкция стрелы и оголовка
- ✓ No twisting forces placed on boom (equal lifting forces) / Отсутствие изгибающего момента благодаря центральному расположению цилиндров
- ✓ Sealed axles with oil immersed brakes with enclosed steering rams / Герметичные мосты с мокрыми многодисковыми тормозами и защищенным расположением гидроцилиндров рулевого управления
- ✓ 1 speed range (0 to top speed) / 1 диапазон скорости (от 0 до максимальной)
- ✓ Chassis mounted engine with excellent service access (not pod mounted) / Расположение двигателя на раме с отличным доступом для обслуживания
- ✓ Reversing fan option / опция реверса вентилятора
- ✓ Progressive Load Moment Indicator / Прогрессивный монитор нагрузки
- ✓ All fenders wheel mounted – keeping machine cleaner / Все крылья крепятся на колесах обеспечивая чистоту машины
- ✓ JCB engine/axles/transmission/rams/chassis/booms / Узлы собственного производства: двигатель, мосты, трансмиссия, цилиндры, рама, стрела