

ЛЬВИНЫЙ МОСТ



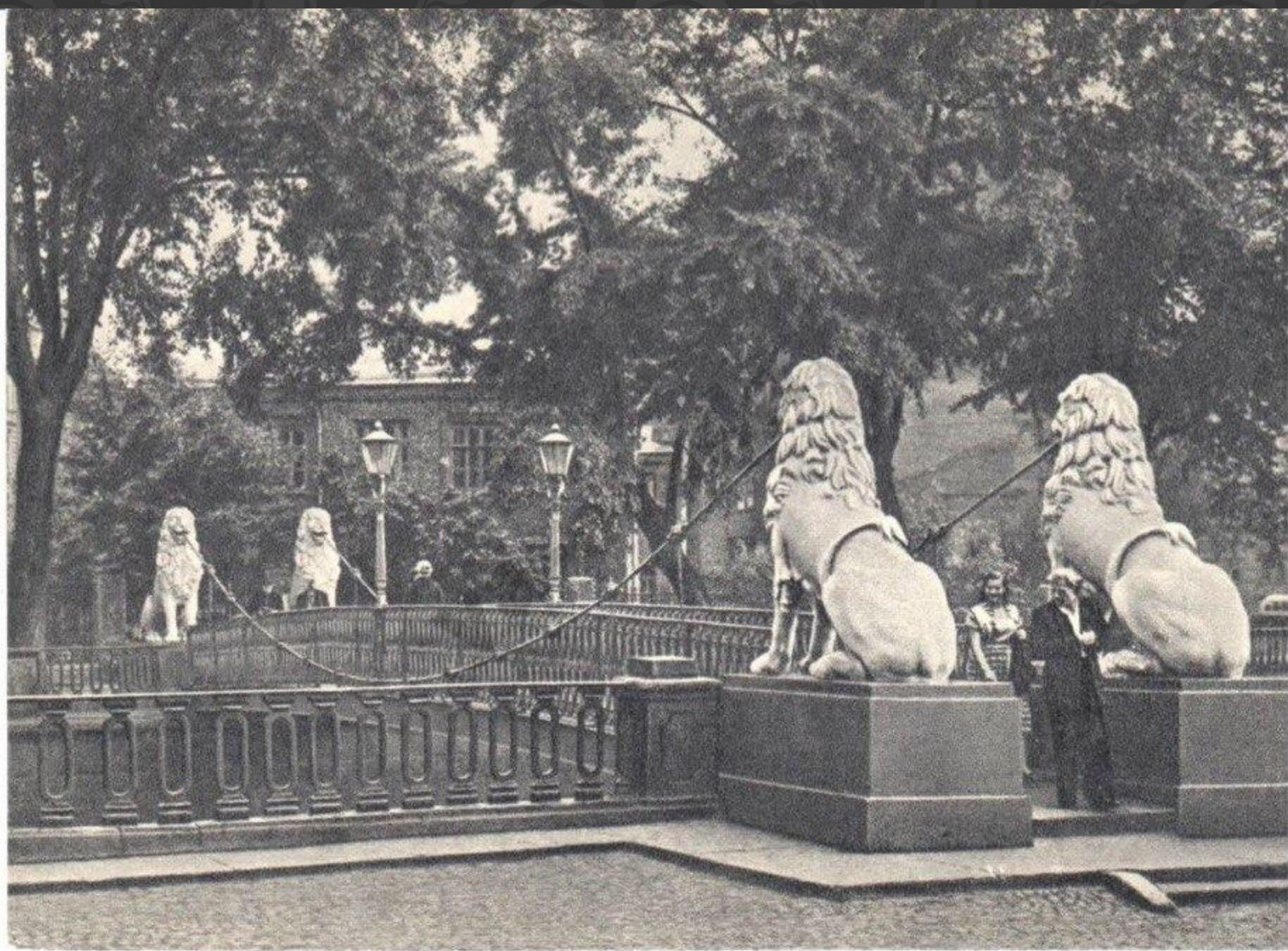
ЛЪВИНЫЙ МОСТ

Лъвиный мост — пешеходный мост через канал Грибоедова в Адмиралтейском районе Санкт-Петербурге, соединяет Казанский и Спасский острова. Выдающийся памятник мостостроительной архитектуры первой четверти XIX века. Один из трех сохранившихся пешеходных цепных мостов в Петербурге (наряду с Банковским и Почтамтским мостами).



ИСТОРИЯ НАЗВАНИЯ

Своё название *Львиный мост* получил от четырёх чугунных скульптур львов работы скульптора П. П. Соколова, расположенных по углам моста.



ИСТОРИЯ СОЗДАНИЯ

Проект моста разработал инженер Г. М. Треттер и В. А. Христианович.

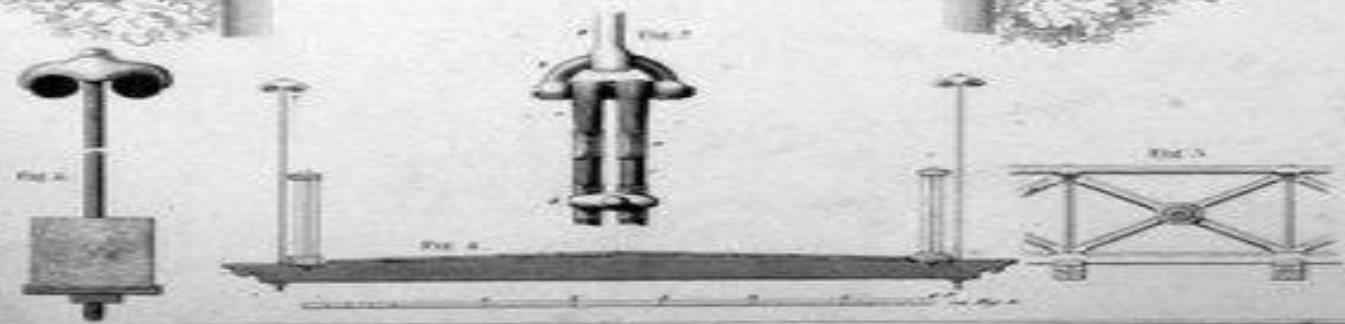
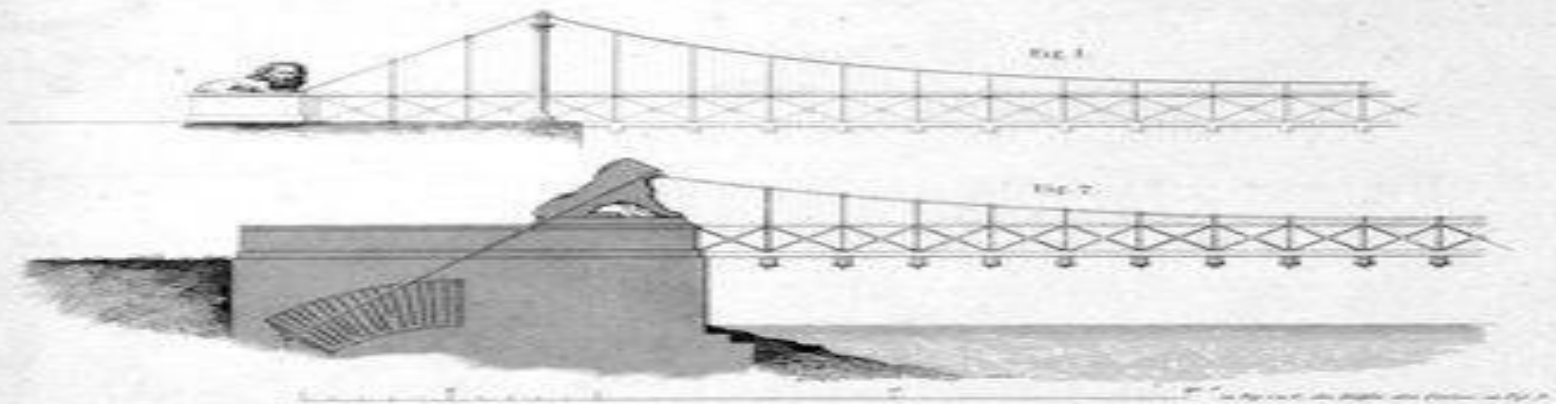
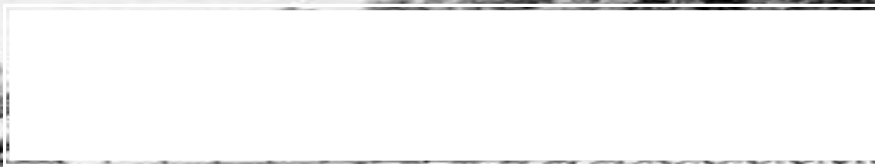
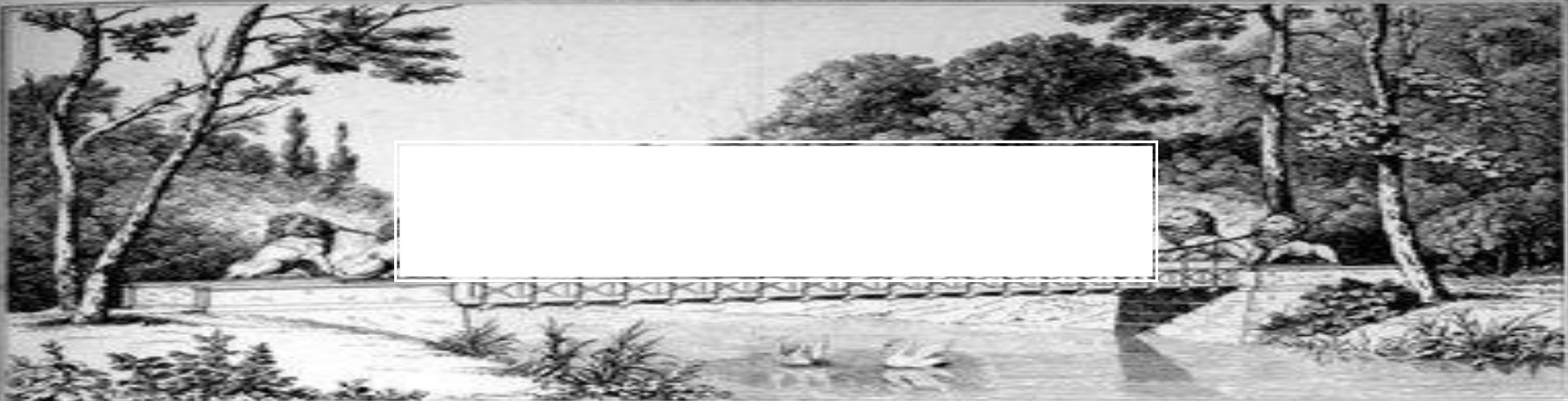
Одновременно с Львиным составлялся проект второго цепного пешеходного моста через канал — Банковского. 18 февраля 1825 года оба проекта были утверждены, летом того же года началось строительство моста.

КОНСТРУКЦИЯ

Мост однопролётный висячий. Пролётное строение состоит из двух сварных двухтавровых балок из низколегированной стали, объединённых с цепной висячей системой распределительной полосой.

Функцию пилонов выполняют декорированные скульптурой чугунные рамы (каркасы), прикреплённые анкерными болтами через кладку к деревянному ростверку, обжатому сверху и снизу массивными чугунными плитами, к которым прикреплены несущие цепи. Под пилонами сооружена монолитная железобетонная плита в границах чугунных пьедесталов скульптур. Цепи состоят из металлических звеньев круглого сечения.

Ширина моста между перилами — 2,28 м, длина моста — 22,44 (27,8) м, расстояние между осями цепей — 2,42 м. Покрытие прохожей части моста — дощатый настил.



«ЛЬВИНЫЙ МОСТ» И ГОРОДСКИЕ ЛЕГЕНДЫ

Со старейшим мостом связано и несколько городских легенд. Одна из них гласит, что человек, который встанет между львами и дотянется до фигур кончиками пальцев, будет счастлив, а его заветное желание исполнится. Два века назад, когда не было УЗИ, существовала примета, позволявшая определить пол младенца: будущая мамочка вставала на «Львиный мост» и ждала, кто поднимется на него первый – мужчина или женщина. Чаще всего предсказание сбывалось. Туристы, проходящие по историческому памятнику, обязательно загадывают желание и трут мускулистым животным лапы.





Презентацию подготовил

Ученик 10 «А» класса

Бунин Максим