

**ОТЧЕТ О ПРОХОЖДЕНИИ ПРОИЗВОДСТВЕННОЙ ПРАКТИКИ
ПП.03.01 ПО ПРОФЕССИОНАЛЬНОМУ МОДУЛЮ ПМ.03
«СУДЕБНО-ПРАВОВАЯ ЗАЩИТА ГРАЖДАН В СФЕРЕ
СОЦИАЛЬНОЙ ЗАЩИТЫ И ПЕНСИОННОГО ОБЕСПЕЧЕНИЯ»
ПО СПЕЦИАЛЬНОСТИ «ПРАВО И ОРГАНИЗАЦИЯ
СОЦИАЛЬНОГО ОБЕСПЕЧЕНИЯ»**

Выполнила студентка группы ЮС1-41:

Прямыцина А.А.

Проверил преподаватель:

Руставова А.В.

Цель прохождения практики


Углубить знания о деятельности учреждений социальной работы, приобрести и закрепить начальные навыки практической и профессиональной деятельности

Задачи

- Изучить нормативные документы, регламентирующие работу учреждения;
- Ознакомиться с организацией личного приема граждан и работой с письменными обращениями;
- Изучить профессионально значимые требования к специалисту
- Проанализировать действующую организационную структуру учреждения;

Нормативно-правовая база отдела по социальной поддержке населения Дзержинского района

- Закон ЯО от 19 декабря 2008 года N 65-з Социальный кодекс Ярославской области
- Федеральный закон от 12.01.1995 N 5-ФЗ (ред. от 25.11.2013) «О ветеранах»
- Федеральный закон от 27.07.2010 N 210-ФЗ (ред. от 23.07.2013) «Об организации предоставления государственных и муниципальных услуг»

- 
- Федеральный закон от 19.05.1995 N 81-ФЗ (ред. от 29.12.2015) «О государственных пособиях гражданам, имеющим детей»
 - Об утверждении административного регламента предоставления государственной услуги по оказанию социальной помощи (с изменениями на: 22.12.2015) Департамент труда и социальной поддержки населения ярославской области приказ от 29 июня 2012 года N 57-12

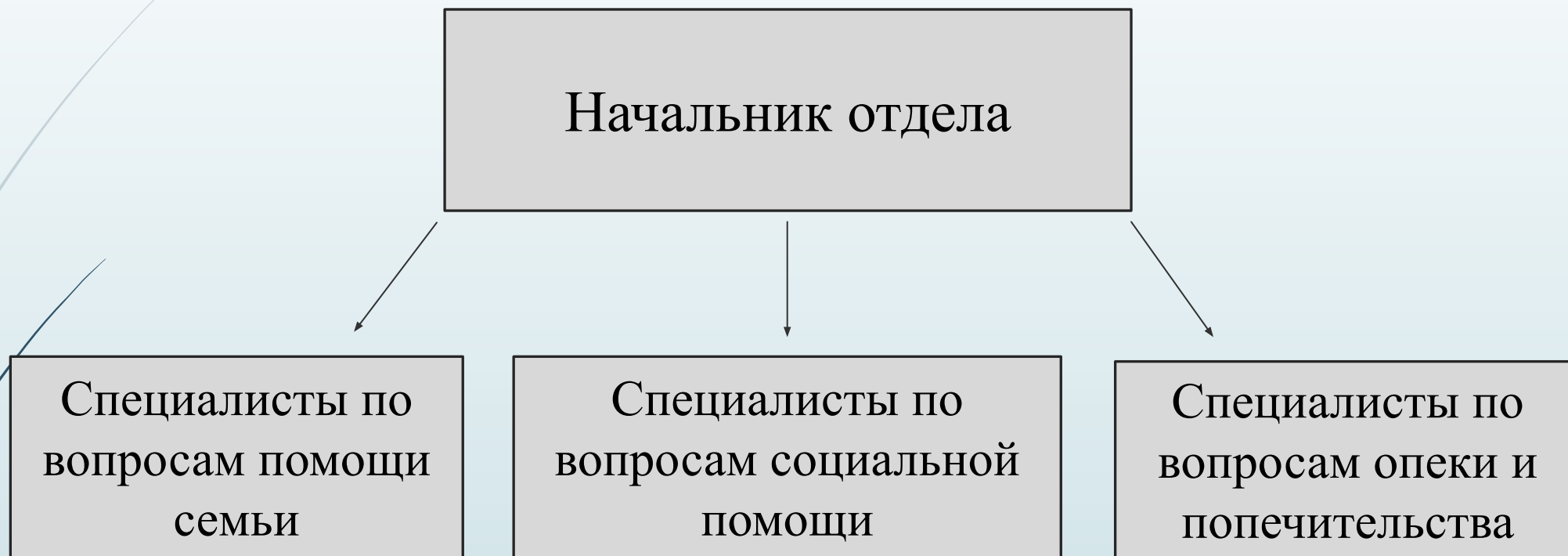
**Основными задачами
территориального отдела
являются**

Осуществление
дополнительных мер
социальной
поддержки отдельных
категорий граждан

Участие в осуществлении на территории соответствующего района города Ярославля отдельных государственных полномочий Ярославской области по решению вопросов социальной поддержки и оказания социальной помощи гражданам, организации и осуществления опеки и попечительства в отношении отдельных категорий граждан.

Взаимодействие с учреждениями социальной защиты населения и общественными объединениями инвалидов и ветеранов города в целях решения вопросов социальной поддержки граждан.

**Территориальный отдел по социальной поддержке населения,
г. Ярославля Дзержинского района**



Во время прохождения практики был приобретен практический опыт

- Ознакомление с нормативными материалами, регламентирующими деятельность организации;
- Присутствие на приеме граждан;
- Ознакомление с уставом указанной организации и другими локальными документами.
- Изучение необходимых материалов и документов;
- Ознакомление с уставом указанной организации и другими локальными документами.



СПАСИБО ЗА ВНИМАНИЕ