



**МИНОБРНАУКИ РОССИИ**  
**Федеральное государственное автономное образовательное**  
**учреждение высшего профессионального образования**  
**«Южный федеральный университет»**

**Институт истории и международных отношений**  
**Кафедра археологии и истории древнего мира**

# **АРХЕОЛОГИЧЕСКИЕ МЕТОДЫ И ПРИЕМЫ ИССЛЕДОВАНИЯ ГОРОДСКОГО ПРОСТРАНСТВА**

**ПРЕЗЕНТАЦИЯ 1.**

**Предмет и задачи городской охранной  
археологии**

**Ростов-на-Дону – 2014**

## **СОДЕРЖАНИЕ**

1. Термины и определения
2. Археологические исследования городского пространства
3. Объекты археологического наследия Ростовской области:  
картографический материал
- 4.

# СТРУКТУРА СУБЪЕКТОВ В СФЕРЕ ГОСУДАРСТВЕННОЙ ОХРАНЫ И ИСПОЛЬЗОВАНИЯ ОБЪЕКТОВ КУЛЬТУРНОГО НАСЛЕДИЯ



**Археология** – отрасль исторической науки, изучающая прошлое человечества преимущественно на основе вещественных исторических источников, или археологических памятников в широком смысле слова. К вещественным источникам относятся как конкретные древние предметы, так и конструкции, сооружения, всякие следы и следствия человеческого труда и какой-либо антропогенной деятельности.

**Археология:** Учебник / Под редакцией академика РАН В.Л. Янина.– М.: Изд-во Моск. Ун-та, 2006.

**Охранная археология** – это вид археологической деятельности, вызванный к жизни активным хозяйственным освоением территорий, создающим угрозу для сохранения археологического наследия, и жестко регламентированный государством в виде нормативно-правовых актов об охране историко-культурного наследия страны.

**Городская охранная археология** – социальная нормативно-регулируемая деятельность, финансируемую за счет хозяйствующих субъектов и направленную на сохранение археологических объектов культурного наследия, расположенных в пределах городских территорий.

*Гусева Т.В.*

# АРХЕОЛОГИЧЕСКИЕ ИССЛЕДОВАНИЯ ГОРОДСКОГО ПРОСТРАНСТВА: ПОМПЕИ И НОВГОРОД



# АРХЕОЛОГИЧЕСКИЕ ИССЛЕДОВАНИЯ ГОРОДСКОГО ПРОСТРАНСТВА: ТАНАИС И АЗОВ

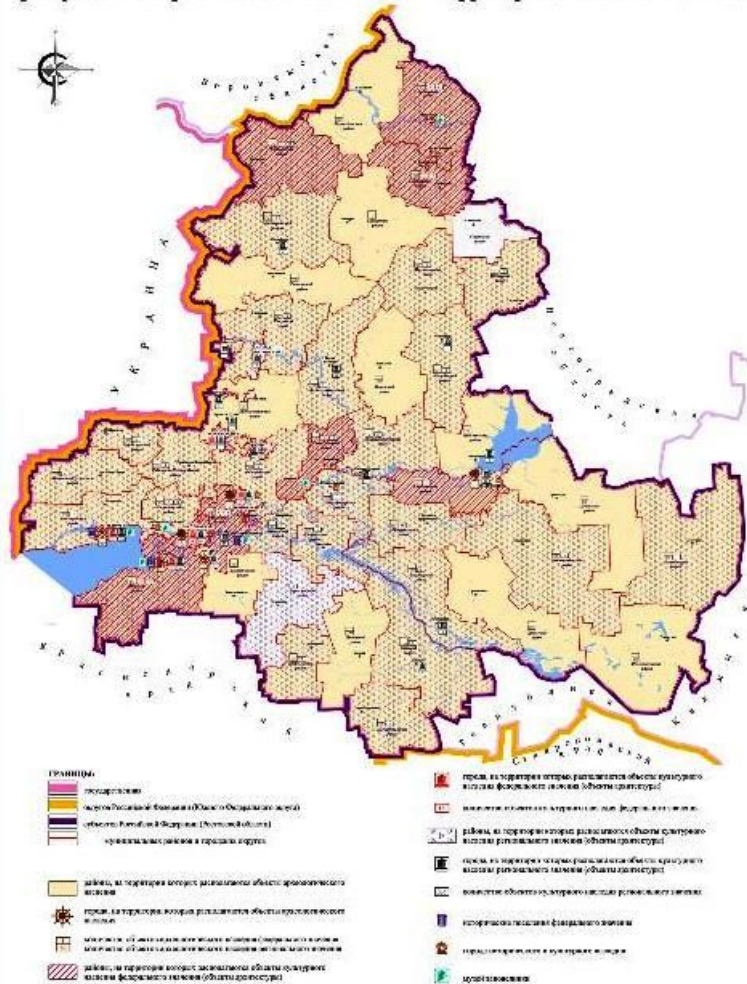


# АРХЕОЛОГИЧЕСКИЕ ИССЛЕДОВАНИЯ ГОРОДСКОГО ПРОСТРАНСТВА: РОСТОВ-НА-ДОНУ



# ОБЪЕКТЫ АРХЕОЛОГИЧЕСКОГО НАСЛЕДИЯ НА ТЕРРИТОРИИ РОСТОВСКОЙ ОБЛАСТИ

Схема расположения объектов культурного и археологического наследия федерального и регионального значения на территории Ростовской области



На территории Ростовской области зафиксировано:

- 10456 объектов культурного и археологического наследия федерального и регионального значения;
- 781 объект археологического наследия федерального значения;
- 8052 объекта археологического наследия регионального значения.

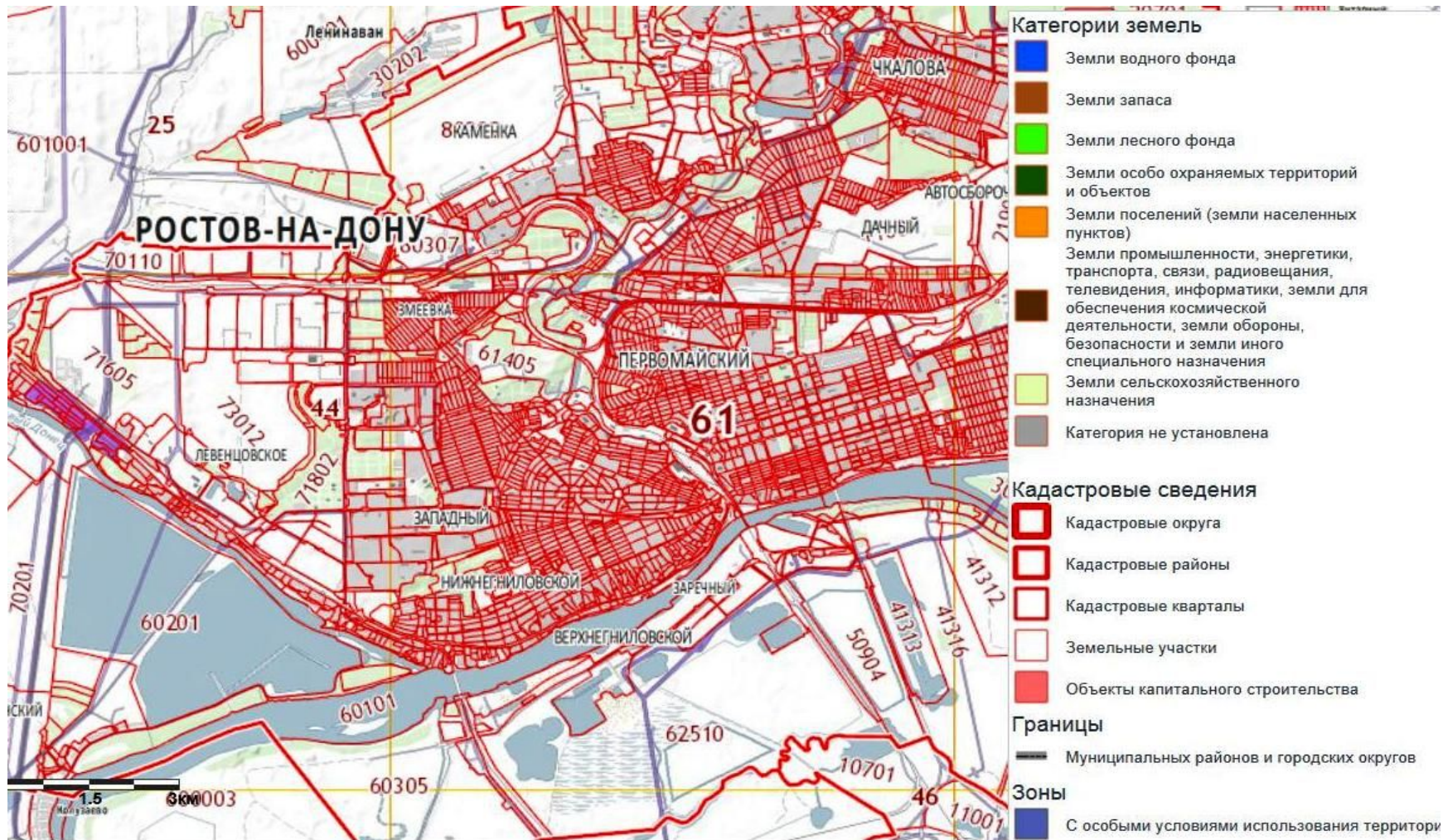


# АРХЕОЛОГИЧЕСКИЕ ПАМЯТНИКИ АЗОВА

План археологического памятника "Городище Азак-Тана с некрополем" с местоположением раскопов за период с 1979-2010гг. и указанием угловых точек границ его территории



# АРХЕОЛОГИЧЕСКИЕ ПАМЯТНИКИ Г. РОСТОВА-НА-ДОНУ НА КАРТЕ РОСРЕЕСТРА



# АРХЕОЛОГИЧЕСКАЯ КАРТА Г.РОСТОВА-НА-ДОНУ (открытый вариант)

## АРХЕОЛОГИЧЕСКАЯ КАРТА г.РОСТОВА НА ДОНУ.

### Поселения, стоянки, кочевья и местонахождения

10. Стоянки Аксайский мост и Аксайский ковш.
11. Поселения Пороховое I и II.
12. Местонахождение Зеленый остров
13. Кочевье Северо-Восточное
14. Поселение Мясниковань
15. Стоянка и кочевье Северный I.
16. Местонахождение Пляж
17. Поселения Нижне-Гиловское I и II.
18. Стоянка Пруды
19. Поселения Левенцовка II-IV
20. Кочевье Балка Котельникова
21. Кочевье Сухо-Чалтырское
22. Поселение Сухо-Чалтырское (левобережное)
23. Стоянка Каратаево-Мостовое

### Курганные могильники

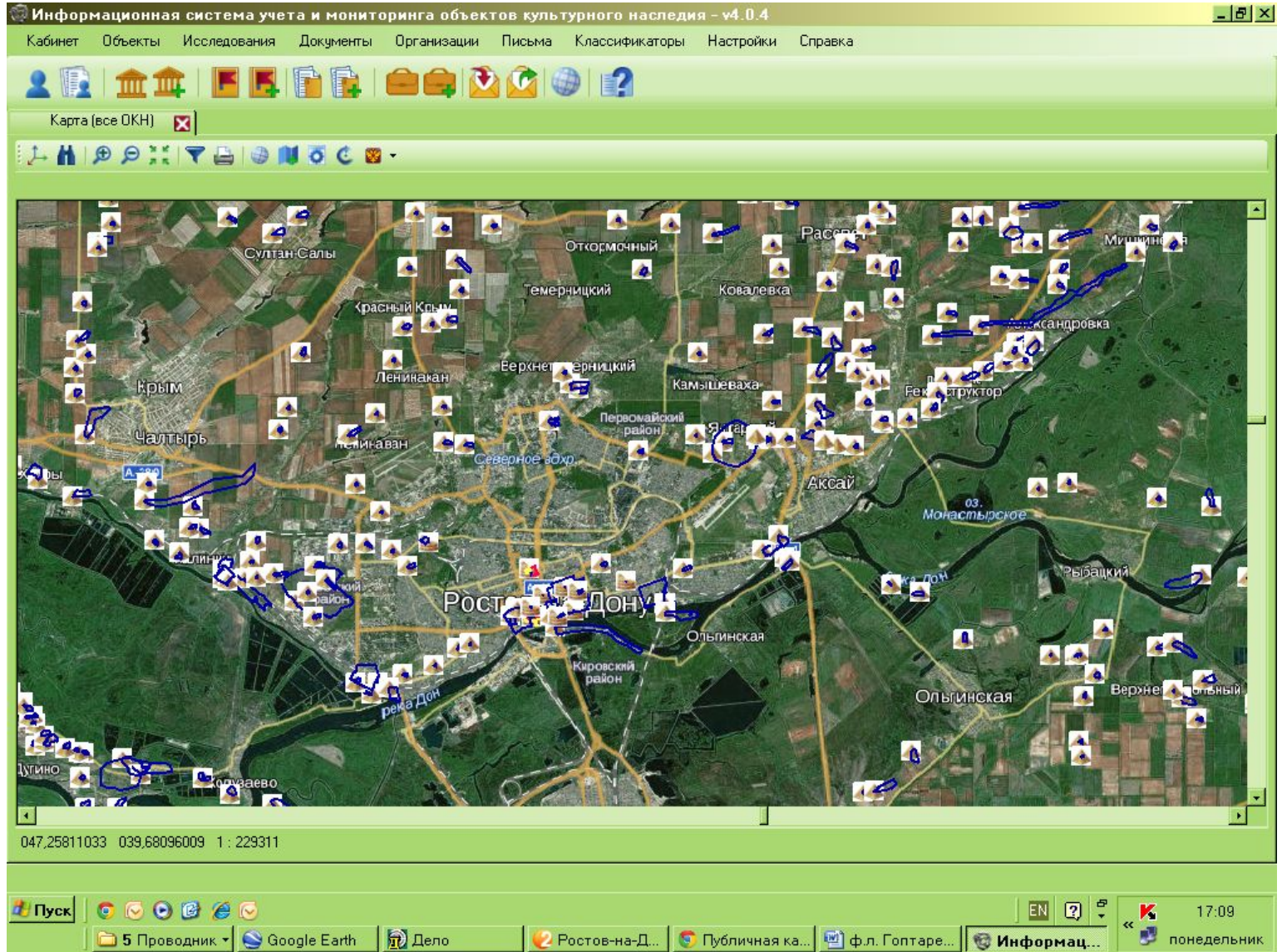
- 24 - 93
49. Байков (Западный II)

### Городища и грунтовые некрополи

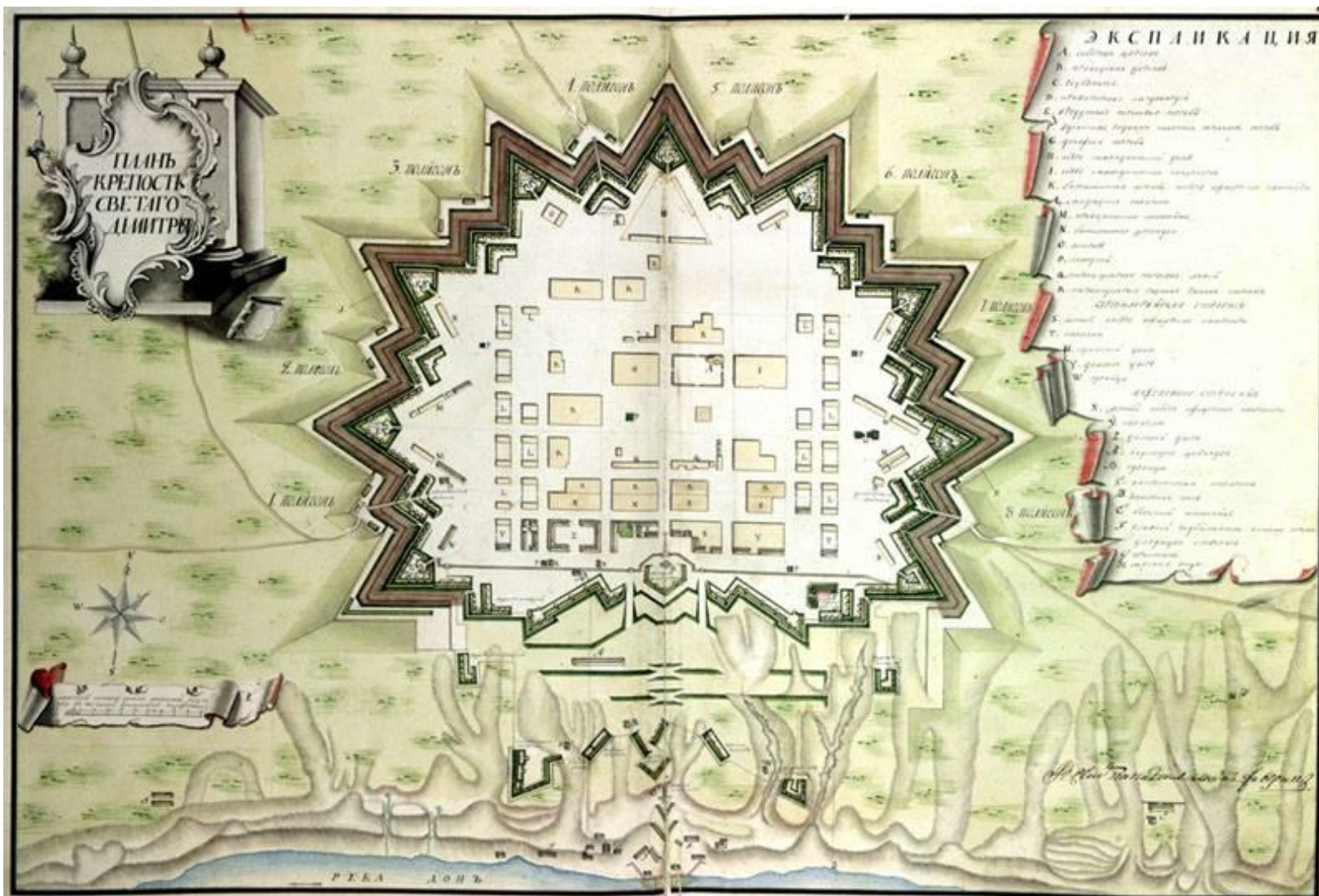
1. Кобяково городище и некрополь
2. Кизитеринское городище и некрополь
3. Ростовское городище и некрополь
4. Темерницкое городище и некрополь
5. Нижне-Гиловское городище и некрополь
6. Левенцовский археологический комплекс:  
Левенцовская и Каратаевская крепости,  
поселения Левенцовка I и Каратаевское,  
грунтовые некрополи, курганный могильник.
7. Сухо-Чалтырское городище и некрополь
8. Крепость Св. Дмитрия Ростовского.
9. Донецкая крепость



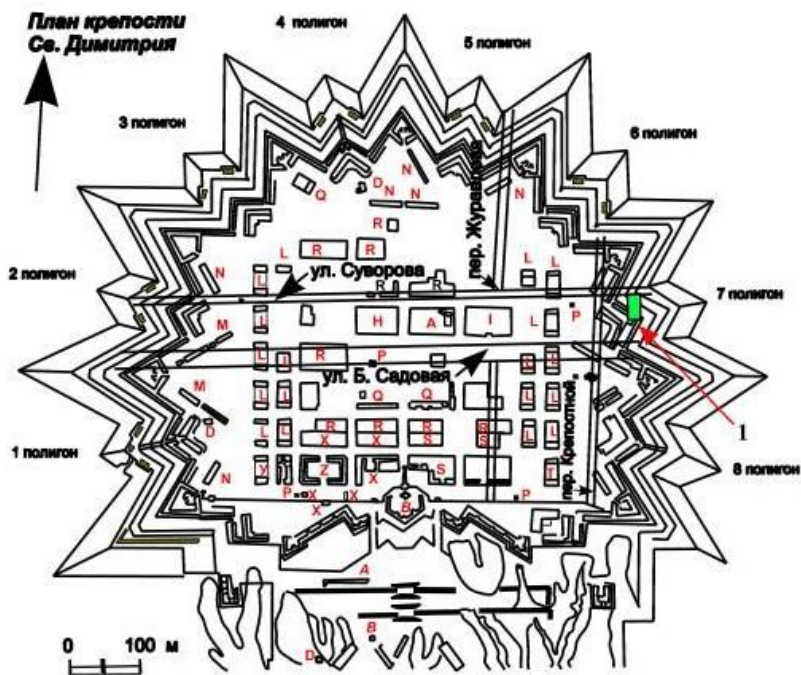
# АРХЕОЛОГИЧЕСКАЯ КАРТА Г.РОСТОВА-НА-ДОНУ (служебный вариант)



# Крепость Св. Дм. Ростовского (план 18 в.)



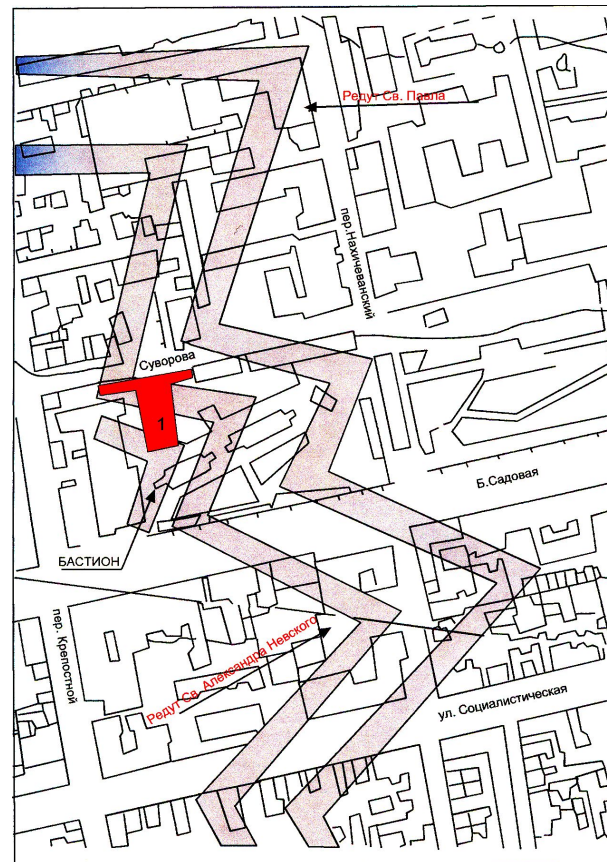
# Крепость Св. Дм.Ростовского: привязка объектов



1 - примерное расположение здания цветочного павильона

## ЭКСПЛИКАЦИЯ

- A - соборная церковь
- B - приходская церковь
- C - гаубица
- D - при воротах
- E - в редутах пороховые погреба
- F - в донском редуте каменные пороховые погреба
- G - денежные погреба
- H - оберкомендантский дом
- I - оберкомендантская казарма
- K - батальонные штабы
- обер офицерские квартиры
- L - солдатские казармы
- M - прованские магазины
- N - батальонные цейхаузы
- O - остроги
- P - колоды
- Q - партикулярные торговые лавки
- R - партикулярные разных членов строения
- артиллерийские строения:
- S - штаб обер офицерские квартиры
- T - казармы
- И - пушечный двор
- У - двор
- W - куницы
- инженерные строения:
- X - штаб обер офицерские квартиры
- У - казармы
- A - цейхауз
- B - куница
- C - лазарет
- D - печь
- E - багачий источник



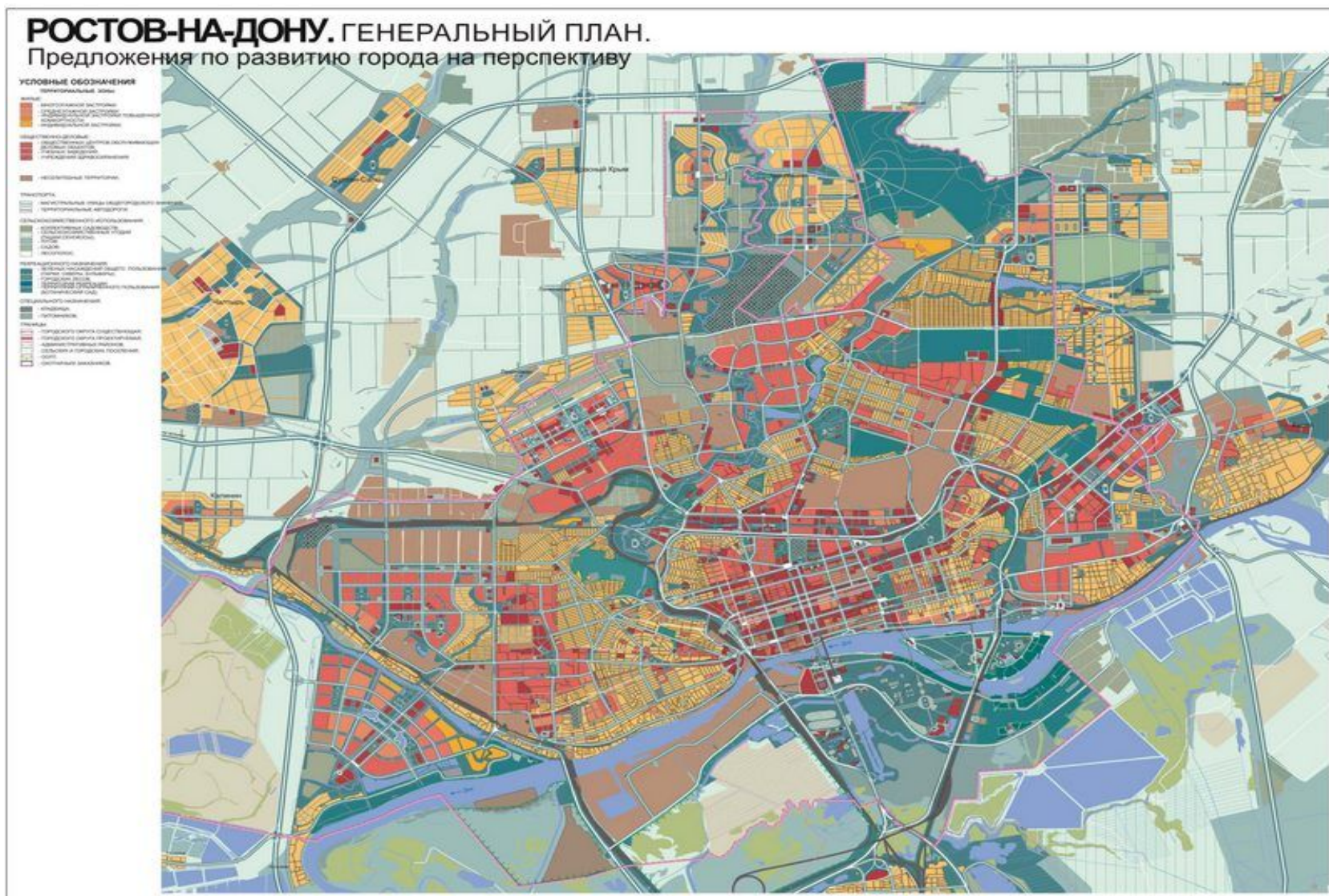
# ДОПОЛНЕНИЯ К ПРЕЗЕНТАЦИИ

# Карта геопатогенных зон г.Ростова-на-Дону в ППП «Ростов 2ГИС»

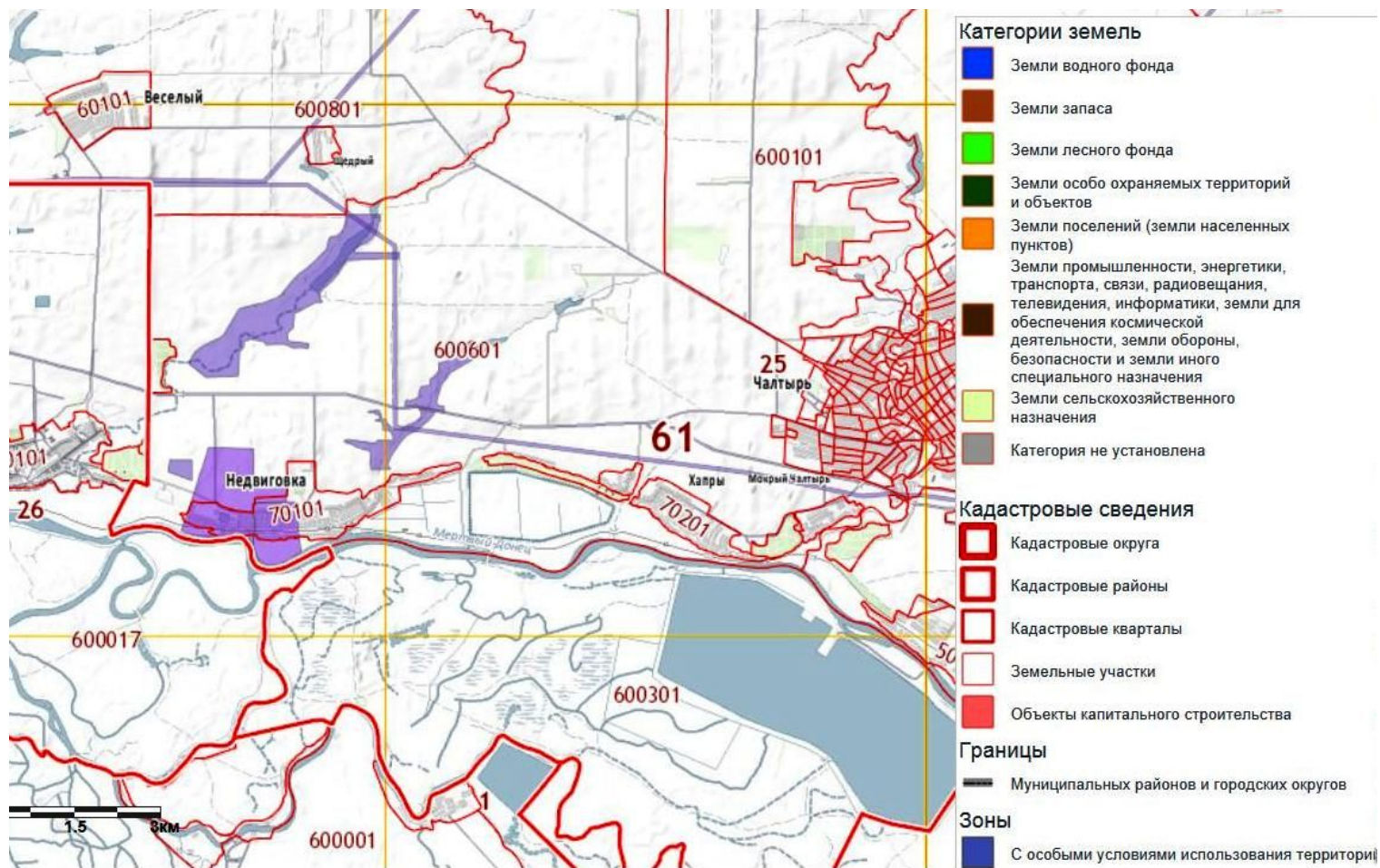




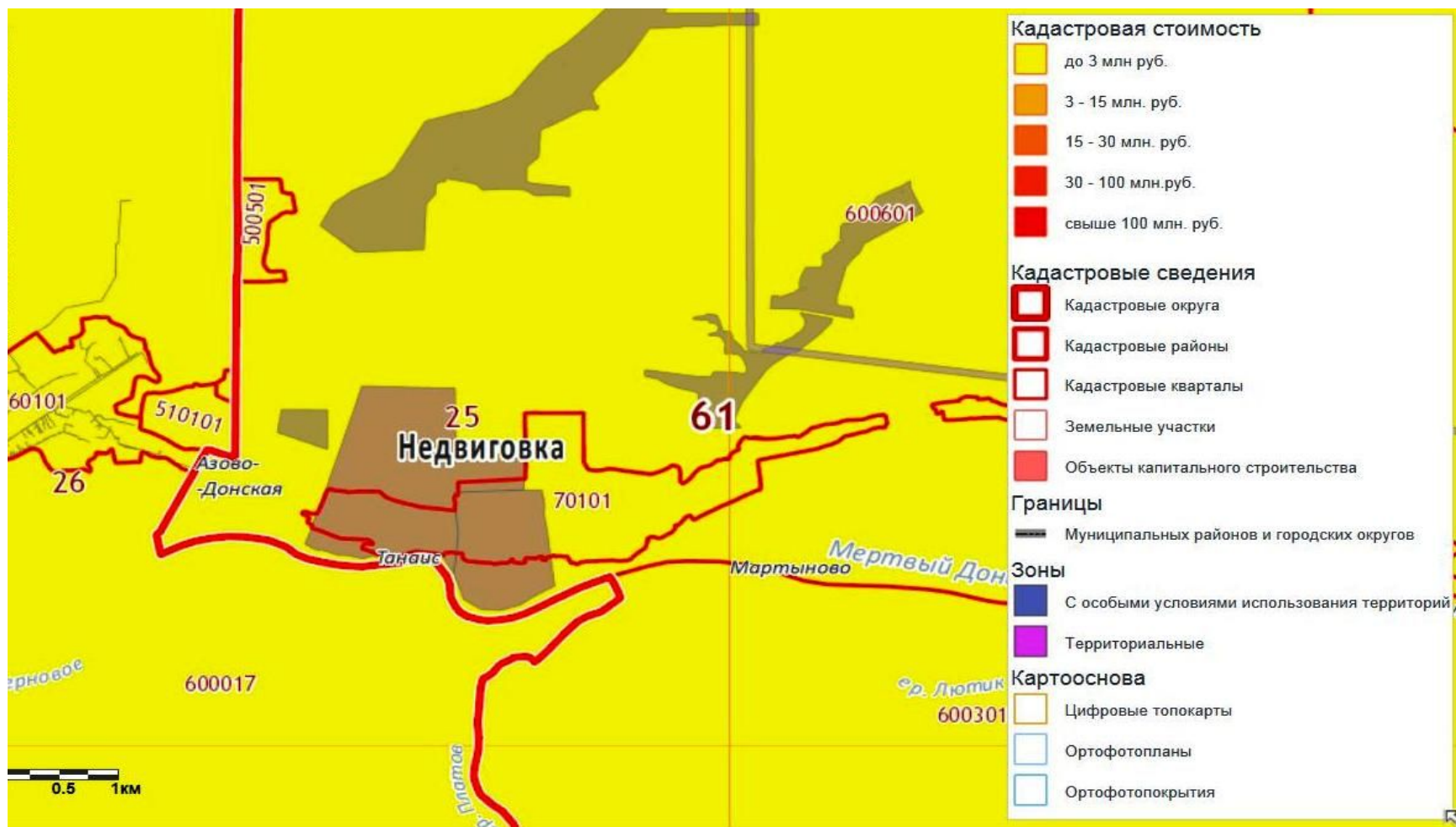
# ПЕРСПЕКТИВНЫЙ ПЛАН РАЗВИТИЯ Г. РОСТОВА-НА-ДОНУ



# ПАМЯТНИК ФЕДЕРАЛЬНОГО ЗНАЧЕНИЯ - НЕДВИГОВСКОЕ ГОРОДИЩЕ НА КАРТЕ РОСРЕЕСТРА



# ПАМЯТНИК ФЕДЕРАЛЬНОГО ЗНАЧЕНИЯ - НЕДВИГОВСКОЕ ГОРОДИЩЕ НА КАРТЕ РОСРЕЕСТРА



# ГРАНИЦЫ ПАМЯТНИКА ФЕДЕРАЛЬНОГО ЗНАЧЕНИЯ «НЕДВИГОВСКОЕ ГОРОДИЩЕ»

