

С.Д.АСФЕНДИЯРОВ АТЫНДАҒЫ ҚАЗАҚ ҰЛТТЫҚ МЕДИЦИНА УНИВЕРСИТЕТІ



Кафедра: Хирургиялық стоматология

Тақырыбы: Науқастарды қосымша тексеру тәсілдері.

**Орындаған: Бубеева Д.Д.
Қабылдаған: Амантаев Б.А.**

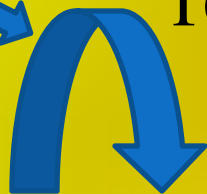
Науқастарды қосымша тексеру тәсілдері-
клиникалық диагнозды толық қою үшін
қажет.

Емдеудің әр сатысында нәтижесінің дұрыс
екенін анықтау үшін,стоматологияда
көбінесе рентгенография әдісі
қолданылады.

Рентгенография әдісі ауыз қуысы
сыртынан және ішінен жасалынады.

Бұл екі тәсілдің ішінде, ауыз қуысы арқылы жасалатын рентген сурет әдісі жиі қолданылады. Өйткені, бұл әдіс тіс парадонтының жағдайын анық көрсетеді. Ол үшін рентген пленкасын қатты таңдайдың шырышты қабығына немесе төменгі жақ сүйегінің денесінің ішкі бетіне қапсыра ұстайды. Егер , ауыз ашылуы шектелген болса, пленканы тіске тістетіп қойып түсіреді.

Ауыз сыртынан жасалатын рентген суретін көбінесе тексергенде қолданылады.



• Жоғарғы жақ сүйегі

• Мұрын сүйектерін

• Шықшытты

• Сілекей бездерін



• Бас



• Мұрын қуыстары



• Шығыңқы бет сүйегін

• Оның доғасын

• Жұмсақ тіндерді



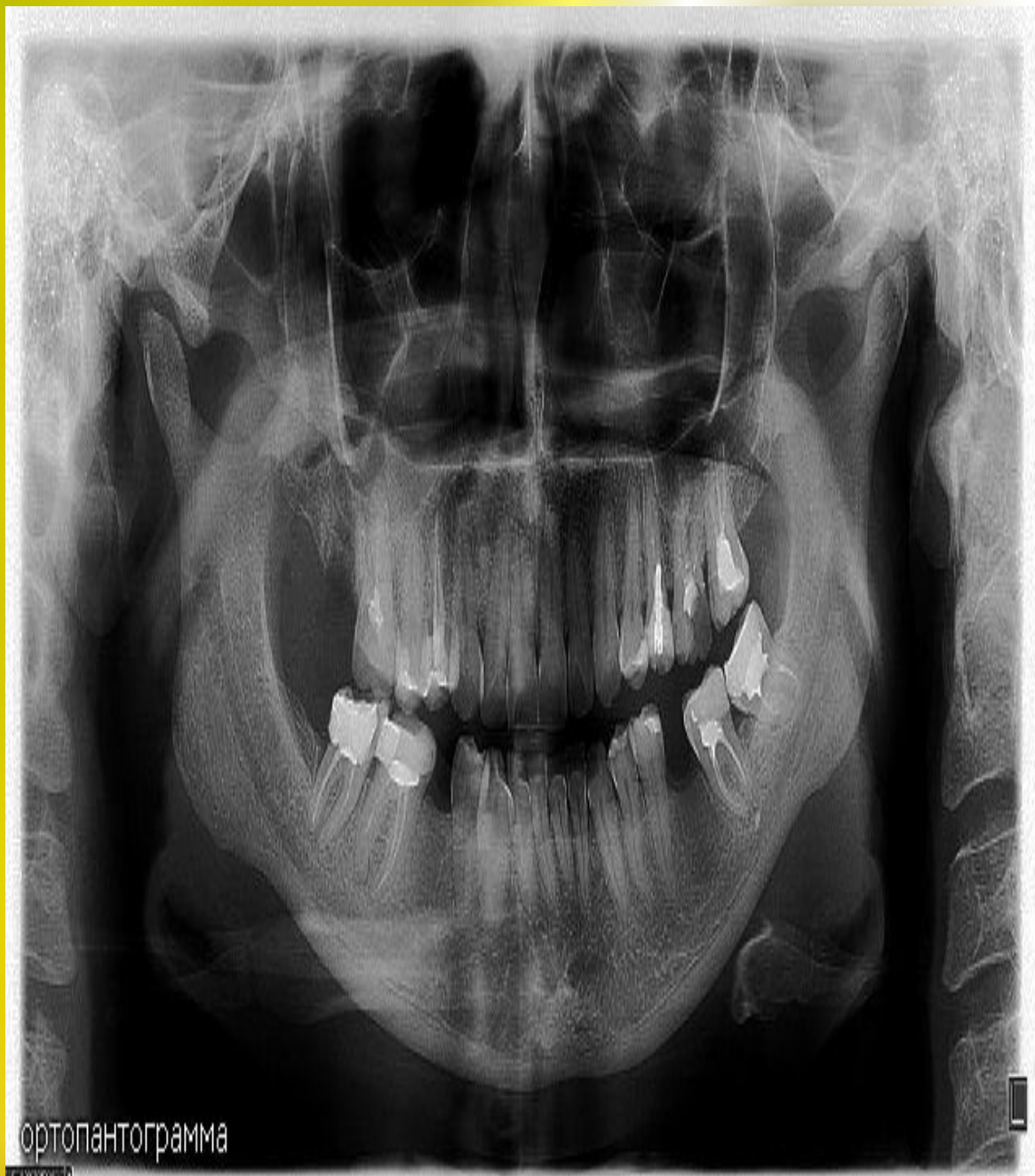
Рентгенография арқылы сүйек тініндегі өзгерістерді, жақтың сынған жерлерін, шықшыттың жағдайын ісіктің немесе қабыну процесстерінің шегін, жұмсақ тіндерде жатқан бөгде заттың орнын, сілекей бездерінде немесе өзегінде жатқан тастардың өлшемін анықтауға болады.

Бет сүйектерінің құрылысын, қуысты денелерді, сілекей бездерін толық тексеру үшін арнайы рентгенографиялық тәсілдерді қолданады.

Томография -арқылы
әртүрлі тереңдікте
жатқан бөгде
заттардың орнын,
ісіктердің кеңістікте
орналасқан шегін,
шықшыттағы
өзгерістерді әртүрлі
тереңдікте кесіп
көрсетуге болады.



Панорамды
рентген суреті-
бүкіл тіс қатарын,
жоғарғы және
төменгі жақ
сүйектерінің
альвеола
өсінділерін
көруге
мүмкіншілік
береді.



ортопантограмма

Телерентген суреті-үлкен фокусты ара қашықтықтағы рентген суреті/150 см/.Ол тексерілетін сүйек затының анық өлшемін білуге мүмкіншілік береді:бас сүйегінің,бет сүйектерінің,оларды қоршап жатқан жұмсақ тіндердің сырт пішінін телерентгенограммада бұрыштық және сызықтық өлшемдер жүргізеді.

Сілекей бездеріндегі, қуысты денелердегі патологиялық өзгерістерді анықтау үшін-
контрасты рентгенография тәсілі
қолданылады. Ол сілекей безінің өзегіне
және гаймор қуысына
контрасты/йодолипол/зат енгізу арқылы
жүргізіледі.

Ауыз қуысындағы шырышты қабықта кездесетін өзгерісті ерте анықтау үшін - **стоматоскопия** тәсілін қолданады. Ол үшін, арнайы 30 есеге дейін үлкейтіп көрсететін аспап арқылы шырышты қабықтың өзгерген жерін қарайды. Бұл тәсілде өзгеріске ұшыраған шырышты қабықтың шегін, түсін, қабыну процессінің бар-жоғын анықтауға мүмкіншілік туады.

Қолданылған әдебиеттер:

Оразалин Ж.Б

Рабинович Соломон Абрамович

Google.kz