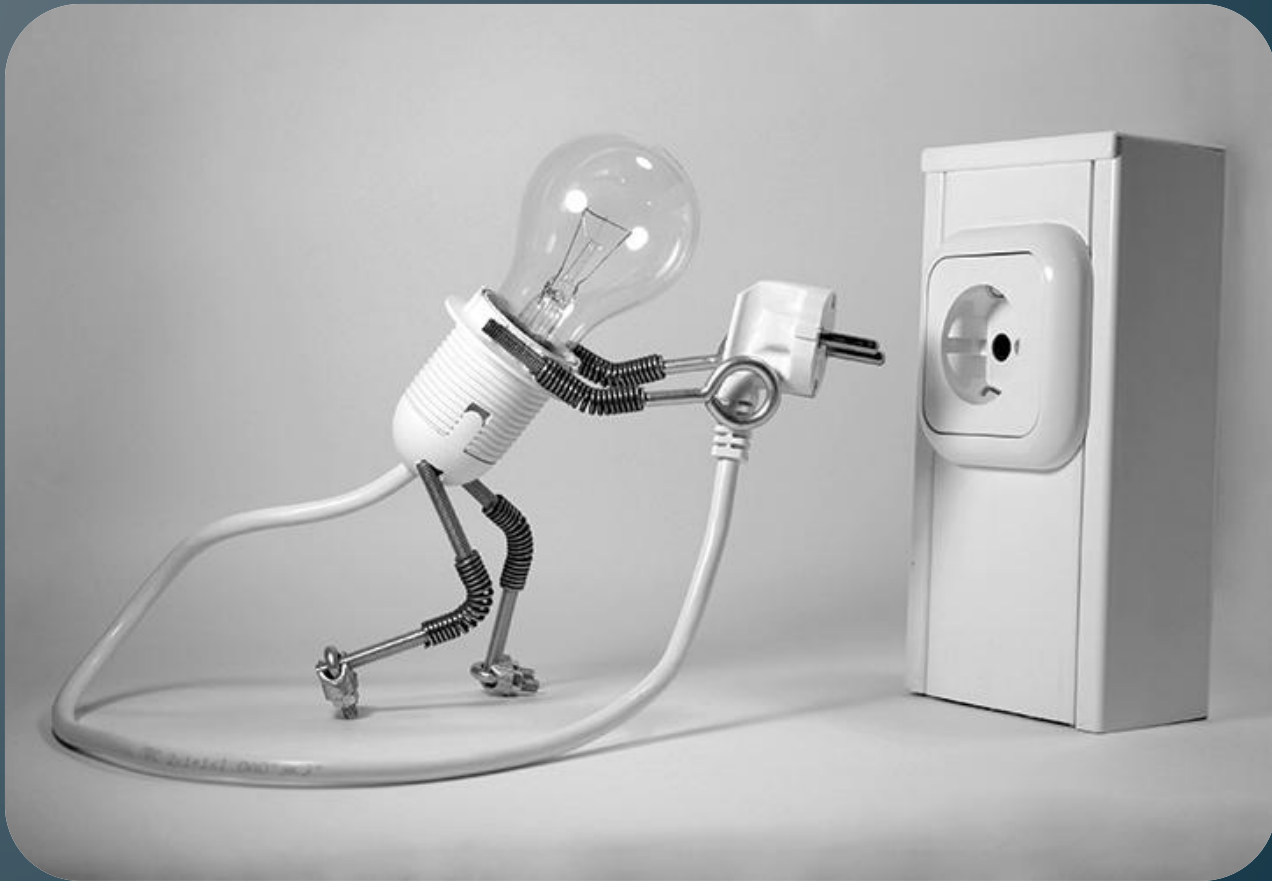
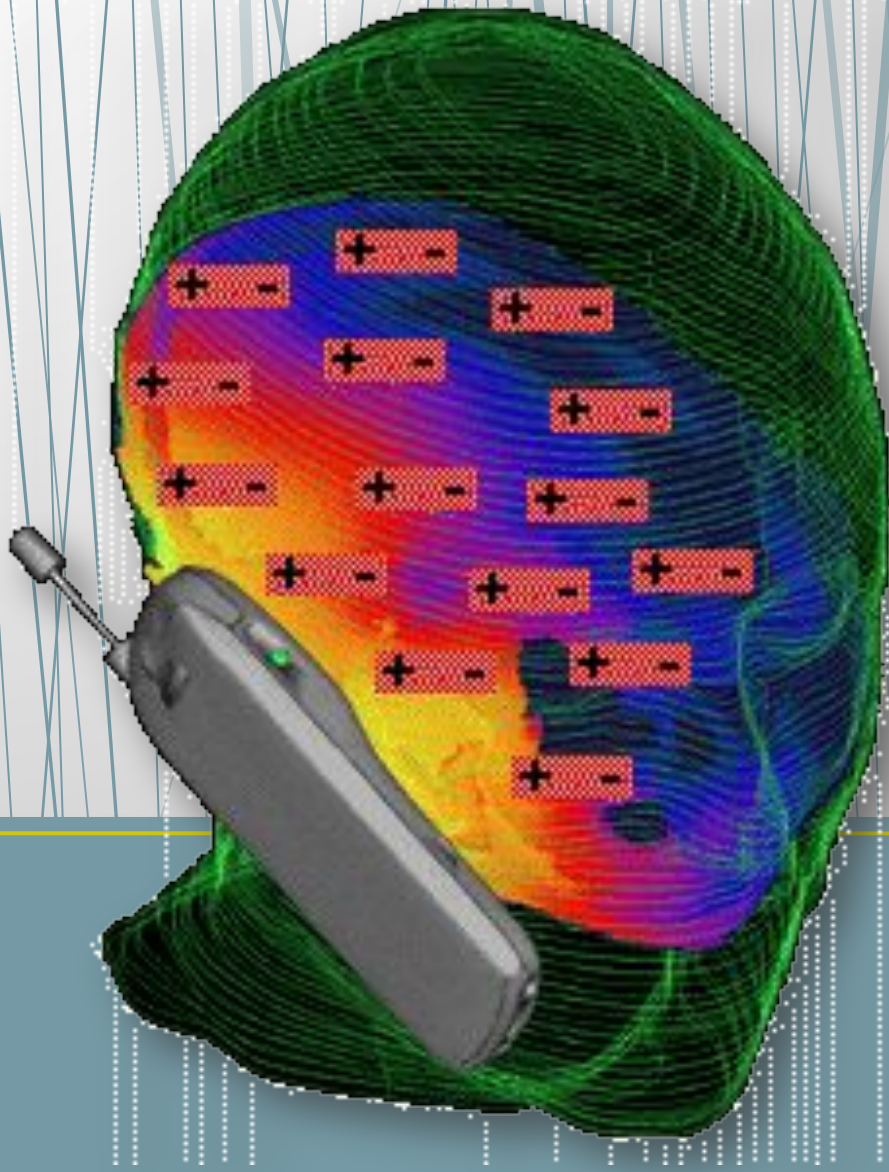


**Вплив  
ЕЛЕКТРОМАГНІТНОГО  
ПОЛЯ НА ОРГАНІЗМ  
ЛЮДИНИ**

*Друзь Дар'я*



- *Людина поставила собі на службу силу електрики. Але крім благ, які створює електрика, вона є джерелом високої небезпеки, а інтенсивність її використання підвищує загрозу цієї небезпеки. Слід відзначити, що при розробці техніки людина створює її якомога менш небезпечною, створює відповідні засоби захисту від небезпеки, вибирає способи дії з урахуванням небезпеки.*



Електромагнітне випромінювання може діяти безпосередньо на думки, поведінку, настрій, життєвий тонус або на будь-які фізіологічні функції. До такого висновку приходять сучасні вчені, змушені передивлятися багато положень традиційних медичних поглядів на природу захворювань. Електромагнітне випромінювання може діяти безпосередньо на думки, поведінку, настрій, життєвий тонус або на будь-які фізіологічні функції.

- Ступінь впливу електромагнітних випромінювань на організм людини взагалі залежить від діапазону частот, тривалості опромінення, характеру опромінення, режиму опромінення, розмірів поверхні тіла, яке опромінюється, та індивідуальних особливостей організму.



*Вважається, що введення в людський організм молекул, які зазнали впливу мікрохвиль, має набагато більше шансів заподіяти шкоду, ніж користь. Їжа з мікрохвильової печі містить мікрохвильову енергію в молекулах, яка не присутня в харчових продуктах, приготованих традиційним шляхом*

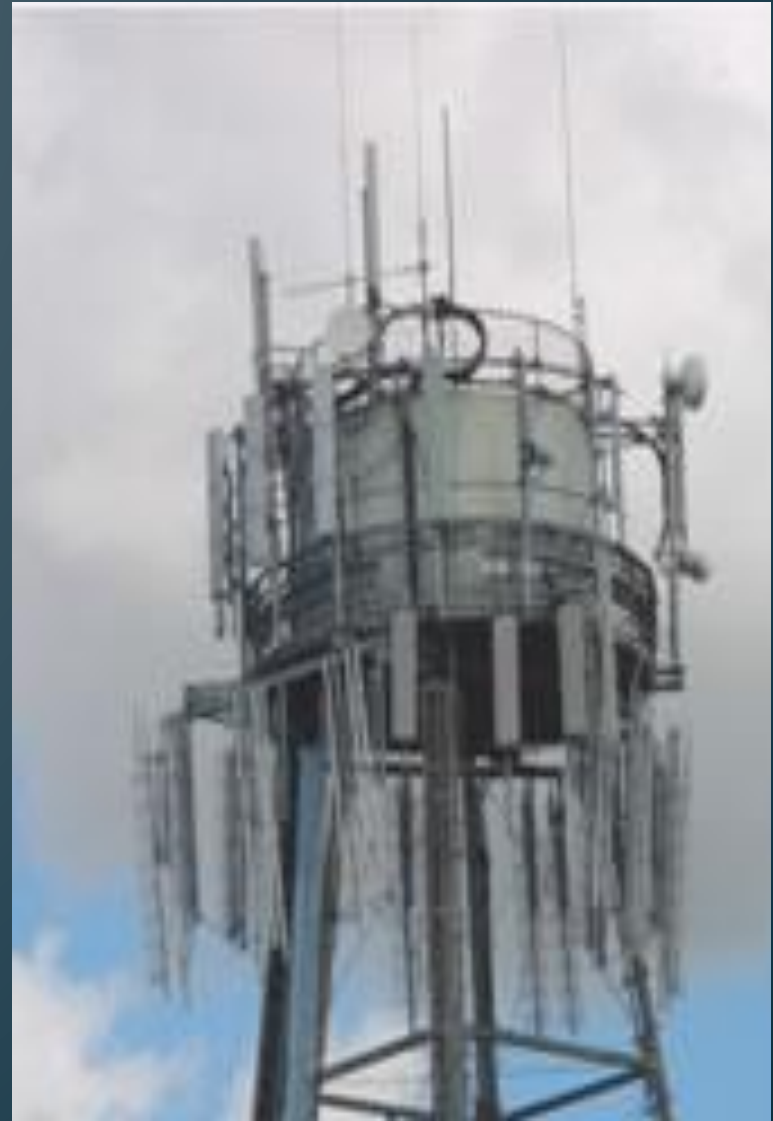


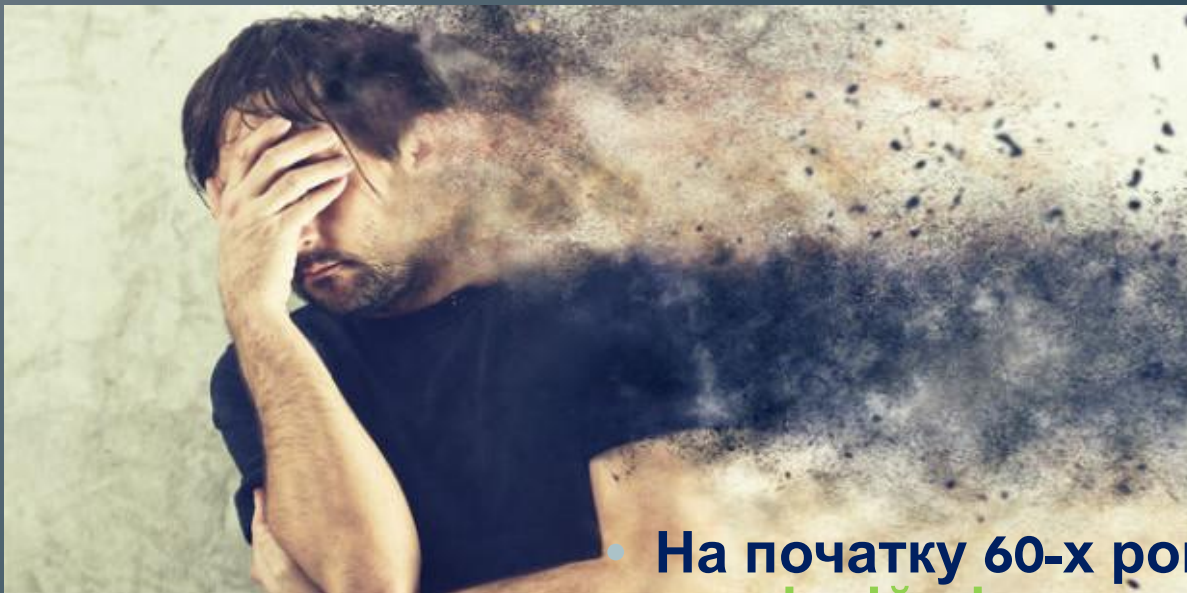
- Дослідження показали, що у людей, які вживали в їжу овочі та молоко з мікрохвильової печі, змінився склад крові, знизився гемоглобін, а холестерин збільшився.

- Під час магнітних бур і підвищеної сонячної активності спостерігається чітко виражене зростання нервово-психічних захворювань, зростає токсичність ряду хвороботворних бактерій. У багатьох людей підвищується артеріальний тиск, і вони страждають на гіпертонічний криз.



- Дослідження вчених за останні 20 років показали, що електромагнітні поля, створені технічними системами, навіть у сотні разів слабші природного поля Землі, можуть бути небезпечними для здоров'я людини. Якщо не змінити принципи побудови електронних та радіотехнічних систем, то тенденція їх розвитку і негативний вплив на біологічні системи на рівні дії полів можуть призвести до катастрофічного за своїми наслідками впливу на біосферу та людину.





- На початку 60-х років у науково-технічній літературі з'явилися перші відомості про те, що люди, опромінені імпульсом НВЧ коливань, можуть постійно чути якийсь звук. Залежно від тривалості та частоти повторень імпульсів цей звук сприймається як щебет, цвірінчання чи дзюркіт у деякій точці всередині чи ззаду голови. Це явище викликало інтерес вчених, які розпочали систематичні дослідження на людях та тваринах. Під час дослідів люди повідомляли про свої відчуття.



- Звичайна лінія електропередач (ЛЕП) вкрай шкідливо впливає на здоров'я людини в радіусі 20-30 метрів, а високовольтна - в радіусі 50 метрів. Вони повинні розташовуватися в 200-300 метрах від населеного пункту.



- Звичайні тролейбуси і трамваї (в середньому) «магнитять» простір на величину в 150 разів перевищує допустиму норму офіційно. Тільки при відправленні поїзда метро електромагнітне поле перевищує звичайний фон у сотні разів. Подібних прикладів із сучасного життя можна привести безліч.



- Кожна людина має своє біополе, яке пов'язане з електромагнітним полем Землі. Кожен орган людини діє на певній частоті. Якщо на який-небудь орган впливає джерело випромінювання, що діє на подібній або кратною частоті, то він може або збільшити, або «погасити» частоту, яка вважається для даного органу прийнятною. Сильний і тривалий вплив випромінювання на органи тіла людини призводить до серйозних захворювань.

**ДЯКУЮ ЗА УВАГУ**

