



СЕВЕРНЫЙ
АРКТИЧЕСКИЙ,
ФЕДЕРАЛЬНЫЙ
УНИВЕРСИТЕТ
ИМЕНИ М. В. ЛОМОНОСОВА



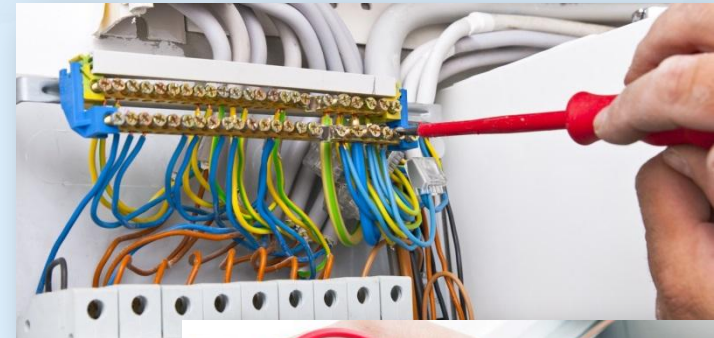
Техническая эксплуатация и обслуживание электрического и электрохимического оборудования (по отраслям)

13.02.11

Профессиональные компетенции (ПК):



1. Выполнять наладку, регулировку и проверку электрического и электромеханического оборудования.
2. Организовывать и выполнять техническое обслуживание и ремонт электрического и электро-механического оборудования.
3. Осуществлять диагностику и технический контроль при эксплуатации электрического и электро-механического оборудования.
4. Составлять отчётную документацию по техническому обслуживанию и ремонту электрического и электромеханического оборудования.



САНКТ-ПЕТЕРБУРГСКИЙ
ГОСУДАРСТВЕННЫЙ
УНИВЕРСИТЕТ
ТЕХНИЧЕСКОГО
КОМПЬЮТЕРНОГО
ОБОРУДОВАНИЯ

Виды профессиональной деятельности



:

- прокладывание кабелей силового питания;
- подключение электрооборудования;
- расчет необходимого размера кабелей для силового питания оборудования;
- составление планов размещения силового питания и электропроводки;
- участие в профилактическом и текущем ремонте электрооборудования;
- осуществление монтажных и других работ при реконструкции и введении нового электрического оборудования;

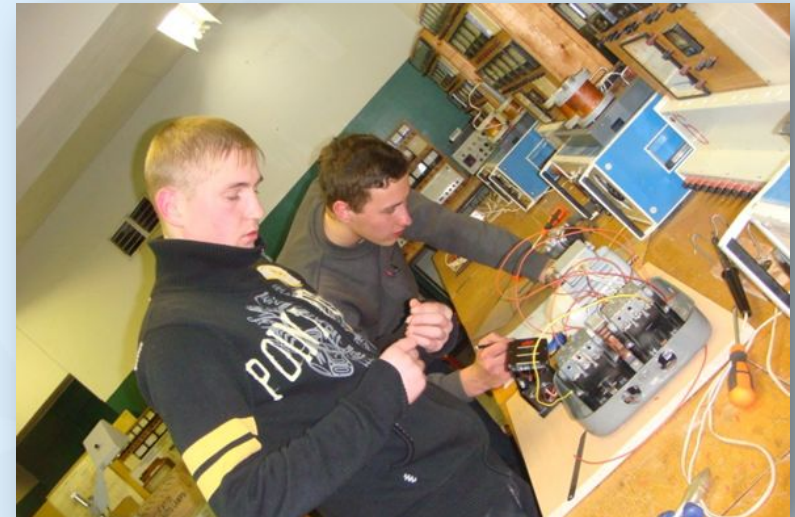


Виды профессиональной деятельности



:

- производство монтажа вторичных цепей (управление, защита, сигнализация, измерение);
- прокладка кабелей и проводов в каналах, коробках и лотках;
- монтаж соединительных муфт, кабелей и сети заземления;
- установка изоляторов, разметка мест установки и установка приборов защиты и управления;
- прозванивание смонтированных схем и измерение сопротивления изоляции;
- подготовка приборов и аппаратов к включению и наладке;
- ремонт и поиск неисправностей при замыкании проводки



Рабочая профессия, реализуемая на специальности



18590 Слесарь-электрик по ремонту электрооборудования

Основная цель вида профессиональной деятельности: выполнение работ, связанных с обслуживанием и ремонтом электроустановок и электрооборудования, а также сопряженных с ними механизмов:

- ремонт простых деталей и узлов электроаппаратов и электрических машин;
 - соединение деталей и узлов в соответствии с простыми электромонтажными схемами;
 - лужение, пайка, изолирование электропроводов и кабелей;
 - прокладка и сращивание электропроводов и кабелей;
- установка соединительных муфт, коробок.





СЕВЕРНЫЙ
АРКТИЧЕСКИЙ,
ФЕДЕРАЛЬНЫЙ
УНИВЕРСИТЕТ
ИМЕНИ М. В. ЛОМОНОСОВА



Учебные практики

Учебная практика

Студенты выполняют следующие виды работ:

1. Слесарно-механические работы

- выполнение слесарных операций;
- выполнение работы на станках.

2. Электромонтажные работы

- соединение проводов и кабелей при помощи пайки;
- выполнение ремонта осветительных электроустановок;
- сборка электрических схем управления электродвигателями.





СЕВЕРНЫЙ
АРКТИЧЕСКИЙ,
ФЕДЕРАЛЬНЫЙ
УНИВЕРСИТЕТ
ИМЕНИ М. В. ЛОМОНОСОВА



Производственные практики

Производственная практика

- ОАО «МРСК С-3» «Архэнерго»,
- ПО «Котласские электросети»,
- «Холмогорская РЭС»,
- «Карпогорская РЭС»,
- «Мезенский РЭС»
- ОАО «ОборонЭнерго»,
- ОАО «АРЭБ флота»,
- ОАО «Соломбальский ЛДК»
- ОАО «Отделстрой»,
- ООО «Торн-1»,
- МУП «ЖКХ Северодвинск»
- МУП «ГОРСВЕТ»



ПРИХОДИТЕ УЧИТЬСЯ К НАМ!



г. Архангельск,
ул. Воронина, 34
телефон/факс (8182)27-22-47,

Приемная комиссия колледжа

ул. Воронина, 34, ауд. 1210А

27-22-50, 27-22-40

e-mail: ltk@narfu.ru

сайт: www.narfu.ru/ltk/

