

Классный час «Правила нашей безопасности»



Цель классного часа: проверить и закрепить знания по правилам поведения на объектах железнодорожного транспорта

Задачи:

- Рассмотреть причины детского травматизма на железнодорожном транспорте;**
- Обсудить и закрепить правила поведения на объектах железнодорожной инфраструктуры;**
- Воспитывать у учащихся культуру поведения на железнодорожных путях.**

травматизм и его предупреждение – очень важная и серьезная проблема, не только в период школьных каникул, когда дети больше располагают свободным временем, которое они нередко проводят в местах повышенной опасности, в том числе вблизи железнодорожного полотна, но и в период учебного процесса, когда дети вынуждены добираться до учебных заведений по железной дороге.



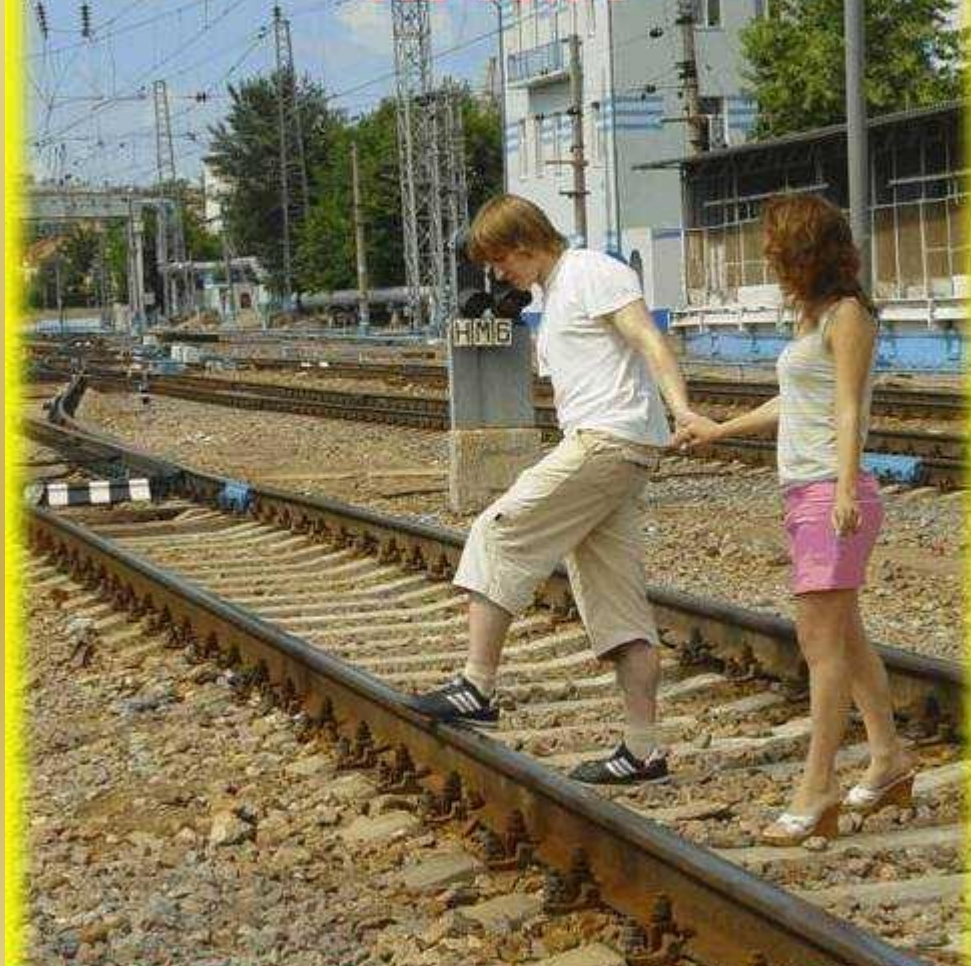
Поезда - достаточно безопасный вид транспорта, но всё же нужно быть готовым к возможным опасным ситуациям, чтобы не растеряться в трудную минуту и действовать правильно, нужно запомнить и соблюдать правила безопасности на железной дороге.



Зоны повышенной опасности - железнодорожные пути;
-переезды;
-посадочные платформы;
-вагоны.



**НЕ ХОДИТЕ
ПО ЖЕЛЕЗНОДОРОЖНЫМ
ПУТЯМ**



ОПАСНО ДЛЯ ЖИЗНИ!

Самое распространённое нарушение на ЖД – это хождение по путям в неположенных местах.

Переходить железнодорожные пути можно только в установленных местах, пользуясь при этом пешеходными мостами, тоннелям, переездами



мостов и тоннелей нет, граждане должны переходить железнодорожные пути по настилам, а также в местах, где установлены указатели «Переход через пути».



Запрещается переходить пути на железнодорожных переездах при закрытом шлагбауме или показании красного сигнала светофора переездной сигнализации.



***Нельзя переходить железную дорогу
возле стрелочного перехода***



**Переходить и перебегать
через железнодорожные
пути перед близко
идущим поездом, если
расстояние до него менее
400м – запрещается.**





Категорически запрещается на станциях и перегонах подлезать под вагоны и перелезать через автосцепки для прохода через путь.

Не использовать наушники и мобильные телефоны при переходе через железнодорожные пути!



Не заходи за линию безопасности у края пассажирской платформы!



*Не прыгай с пассажирской платформы на
железнодорожные пути!*



Не поднимайся на крыши вагонов поездов!



Не бегайте по платформе ! Не играйте на платформе в подвижные игры!





Не допускается подходить к вагонам до полной остановки поезда



Не высовывайся из вагона во время движения поезда.

Не загромождай проходы вещами.

Держись за поручни во время движения поезда.



Остерегайтесь воров и мошенников. Не оставляйте вещи без присмотра. Не доверяйте их незнакомым и малознакомым людям.



***При необходимости обращайтесь к
сотрудникам Линейных отделов
внутренних дел на транспорте***



□ Не трогай стоп-кран без необходимости.

□ Не открывай наружные двери во время движения поезда.

□ Будь вежлив с пассажирами и работниками





Нахождение на железнодорожных путях, переход их в не установленных местах, озорство, хулиганство и необдуманные поступки всегда связаны с риском и опасностью для жизни, во избежание чего вам необходимо строго соблюдать установленные на железных дорогах правила безопасного поведения.



Некоторые факты

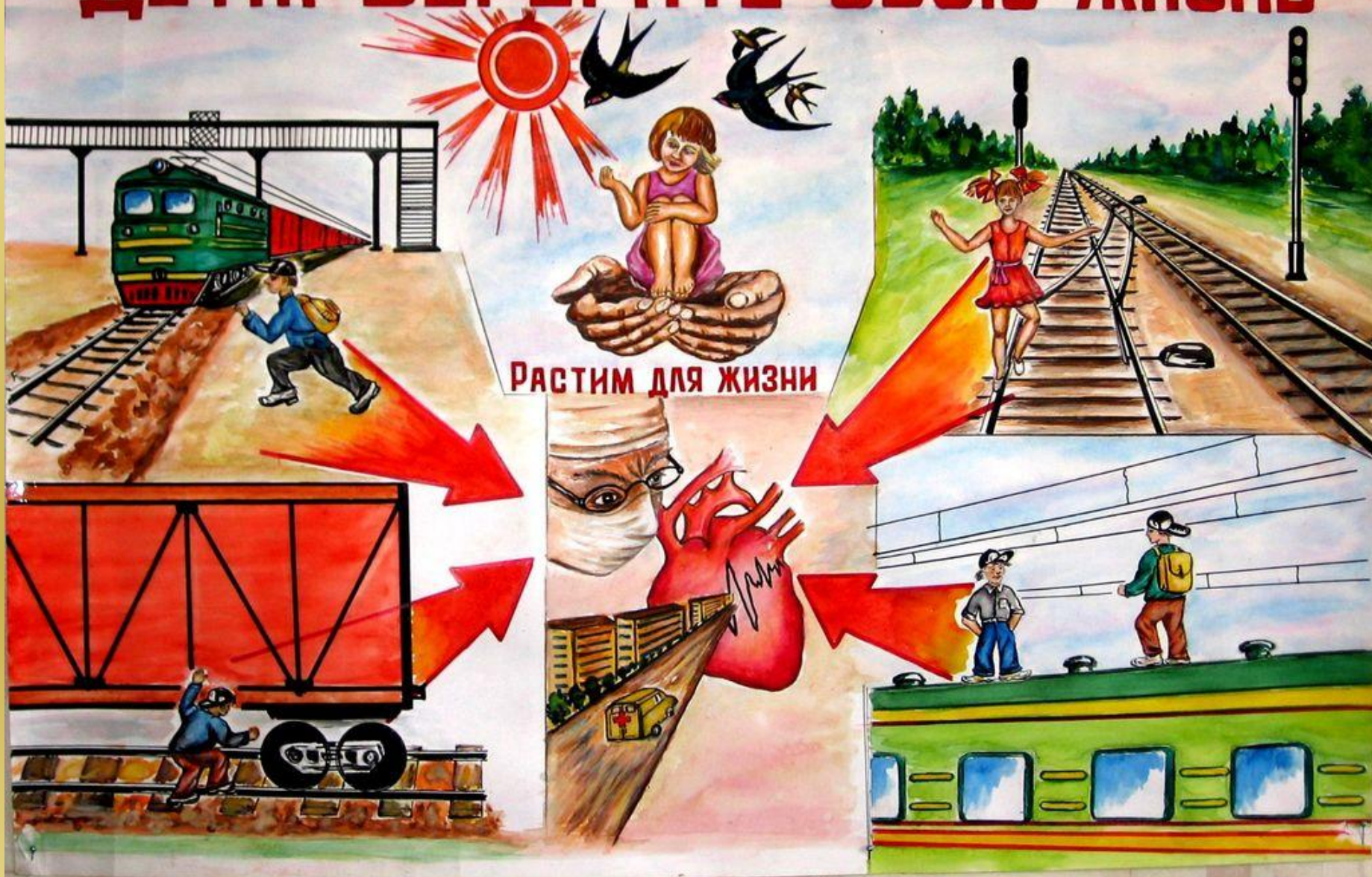
- Для остановки поезда, движущегося со скоростью 60-70 км/ч, необходимо 600-700 метров.**
- Масса локомотива превышает 500 тонн, а грузового состава – 5 тысяч тонн!**
- Напряжение в проводах контактной сети чрезвычайно высокое: до 27 500 вольт.**

□ Поезд, идущий со скоростью 100-120 км/час, за одну секунду преодолевает 30 метров. А пешеходу, для того чтобы перейти через железнодорожный путь, требуется не менее пяти-шести секунд.

□ Лишь на первый взгляд безопасны неподвижные вагоны. Подходить к ним ближе чем на пять метров, подлезать под вагоны нельзя: каждый вагон на станции находится в работе, поэтому он может начать движение в любую секунду. И если какой-нибудь выступ или рычаг вагона зацепится за одежду зазевавшегося человека, то несчастного обязательно затянет под колеса.

□ Сила воздушного потока, создаваемого двумя встречными составами, составляет 16 тонн, при такой нагрузке человека запросто может затянуть под поезд. Поэтому нельзя пересекать железнодорожные пути там, где это удобно или в жерданши сократить время

ДЕТИ! БЕРЕГИТЕ СВОЮ ЖИЗНЬ



Источники:

-<http://www.uspensкое-admin.ru/bezopasnost/343-zeleznyak>

-

<http://myvunderkinder.ru/2014/06/detyam-o-pravilax-povedeniya-na-zheleznoj-doroge/>

-<http://www.docme.ru/doc/202577/pravila-povedeniya-na-zhelezn-oj-doroge>

-https://yandex.ru/images/search?img_url=http%3A%2F%2Fwww.noginsk.biz%2Fdata%2F2011%2F4%2F18%2F-1303116257-8396.jpg&_=1442377931691&p=2&text