

# Эннеатип 2 Помощник



# Призвание - нести доброту в мир

*«Ничто не доставляет мне большего счастья, чем пытаться помочь наиболее уязвимым людям в обществе. Это цель и существенная часть моей жизни – своего рода судьба. Те, кто находится в бедственном положении, могут позвонить мне. Я прибегу, где бы они ни были»*

*Принцесса Диана*

*«Мы можем избавиться от болезни с помощью лекарств, но единственное лекарство от одиночества, отчаяния и безнадежности — это любовь. В мире много людей, которые умирают от голода, но еще больше тех, кто умирает от того, что им не хватает любви»*

*Мать Тереза*

# Эннеатип 2 Помощник

## План

1. Общее описание, детство
2. Базовая эмоция, мотивация, фиксация
3. Переходы и крылья

# Общее описание, детство



# Характеристики типа в детстве

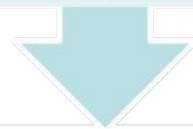
- Улыбчивые, застенчивые, контактные
- Внешне могут выглядеть как куклы (реснички, локоны и т п)
- Быстро отзываются на просьбы, включаются в игру «любимая дочка»
- Папины любимчики, могут ревновать папу к маме, «заговорщики»

# Невротический круг

Глубинное эмоциональное переживание (красная кнопка)

**Базовая эмоция**

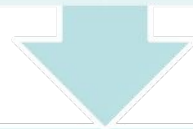
**Стыд**



Ложная бессознательная установка (грех)

**Мотивация**

**Гордыня**

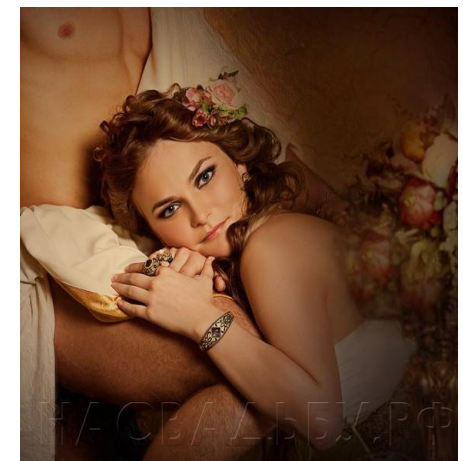


Бессознательное действие, реакция, ожидание (паттерны)

**Фиксация**

**Благодарность**

# Помогающие и соблазняющие

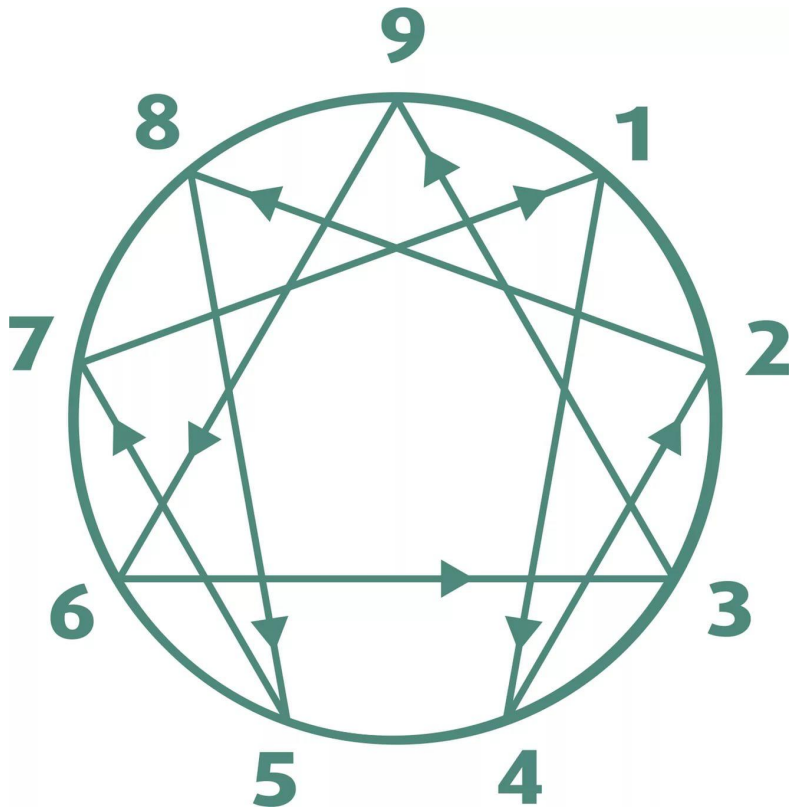


# Характерные качества

- Доброжелательные, улыбчивые, общительные, «уютные»
- Позитивные (чаще сангвиники), эмпатичные, искренние
- Обаятельные, соблазняющие, ревнивые
- Эстеты, склонные к творчеству (чаще ремесло)
- Хорошо чувствуют потребности близких (источник любви), но плохо идентифицируют свои потребности
- С близкими добры, уступчивы, с остальными могут выражать высокомерие и даже безразличие
- «Ложная скромность», склонность к лести
- Любят статус, привилегии



# Переходы



- **Стресс:** отвержение самого или помощи со стороны объекта любви, отсутствие благодарности
- **Стрессовый переход в 8:** требование внимания, ревность, демонстративное поведение, открытые манипуляции и угрозы
- **Комфорт:** полное принятие, любовь и благодарность со стороны объекта любви
- **Комфортный переход в 4:** уединение, «отпускание» партнера, творчество, вспоминают свои потребности

# Крылья

## 2 с крылом в 1

Характерно:

- Усидчивость,
- Меньшая эмоциональность
- Склонность к ручному труду (hand made, вышивка и т п)
- Консерватизм
- Скромность, закрытость

## 2 с крылом в 3

Характерно:

- Целеустремленность
- Стремление к статусу
- Общительность
- Социальная активность
- Желание быть популярными

# Домашнее задание



- Какие характерные черты внешности, соответствующие 2 типу вы заметили?
- Какие вербальные и невербальные проявления, вы можете отметить?
- Перечислите 3-5 характерных паттернов, которые вы увидели
- Определите доминирующее крыло
- Укажите эпизоды, где видны переходы
- В чем, на ваш взгляд, состоит личностный рост героини?