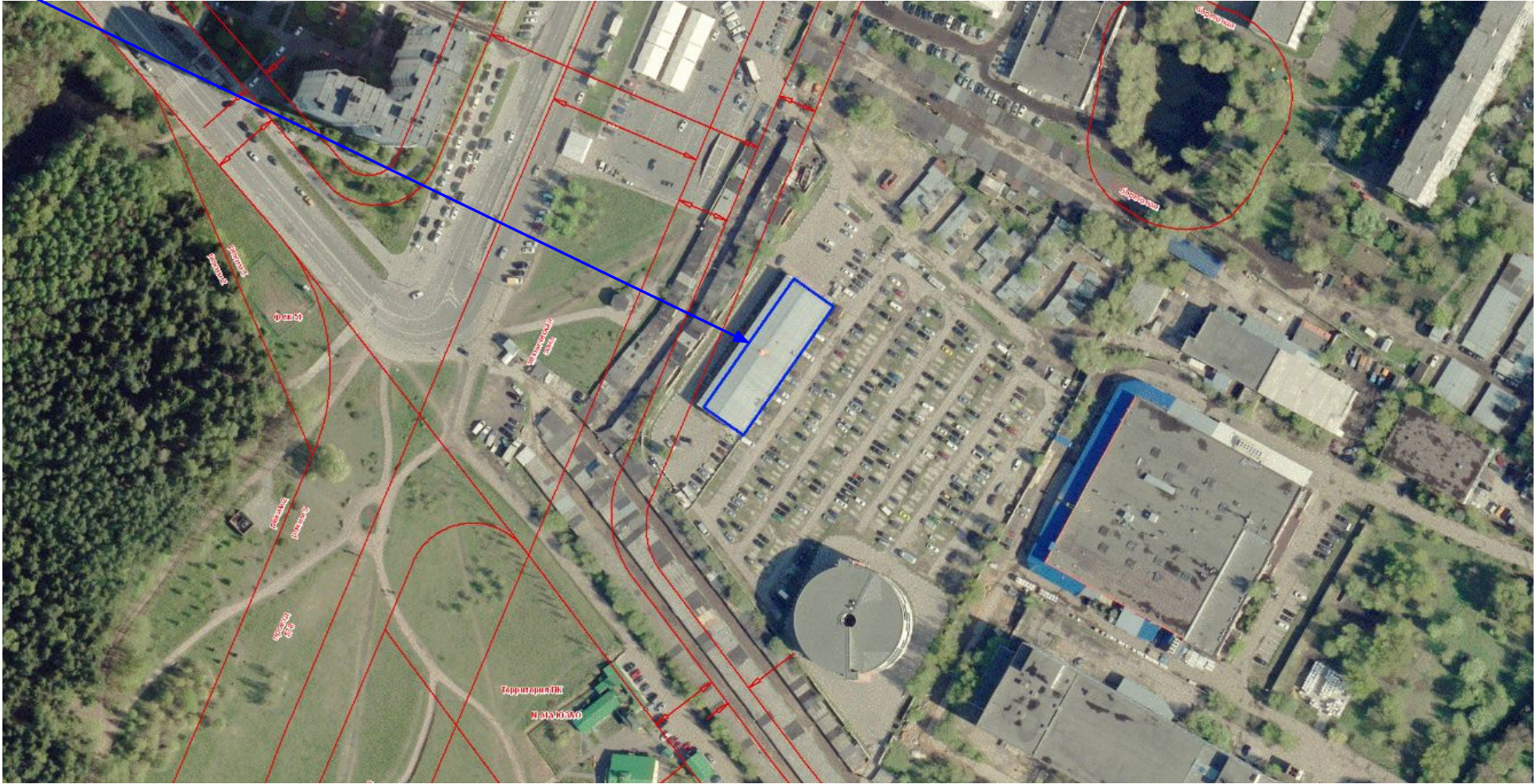


**Феодосийская ул., вл. 1, к. 11, ЮЗАО, Северное Бутово**



**Феодосийская ул., вл. 1, к. 11, ЮЗАО, Северное Бутово**[Границы зарегистрированного земельного участка \(РЗУ\)](#)

ДОГОВОР АРЕНДЫ ЗЕМЕЛЬНОГО УЧАСТКА  
 ПРЕДОСТАВЛЯЕМОГО ПРАВООБЛАДАТЕЛЮ ЗДАНИЙ,  
 СТРОЕНИЙ, СООРУЖЕНИЙ, РАСПОЛОЖЕННЫХ НА ЗЕМЕЛЬНОМ  
 УЧАСТКЕ

М-06-036396 /  
 Действует

с 02.12.2011  
 по 06.10.2060

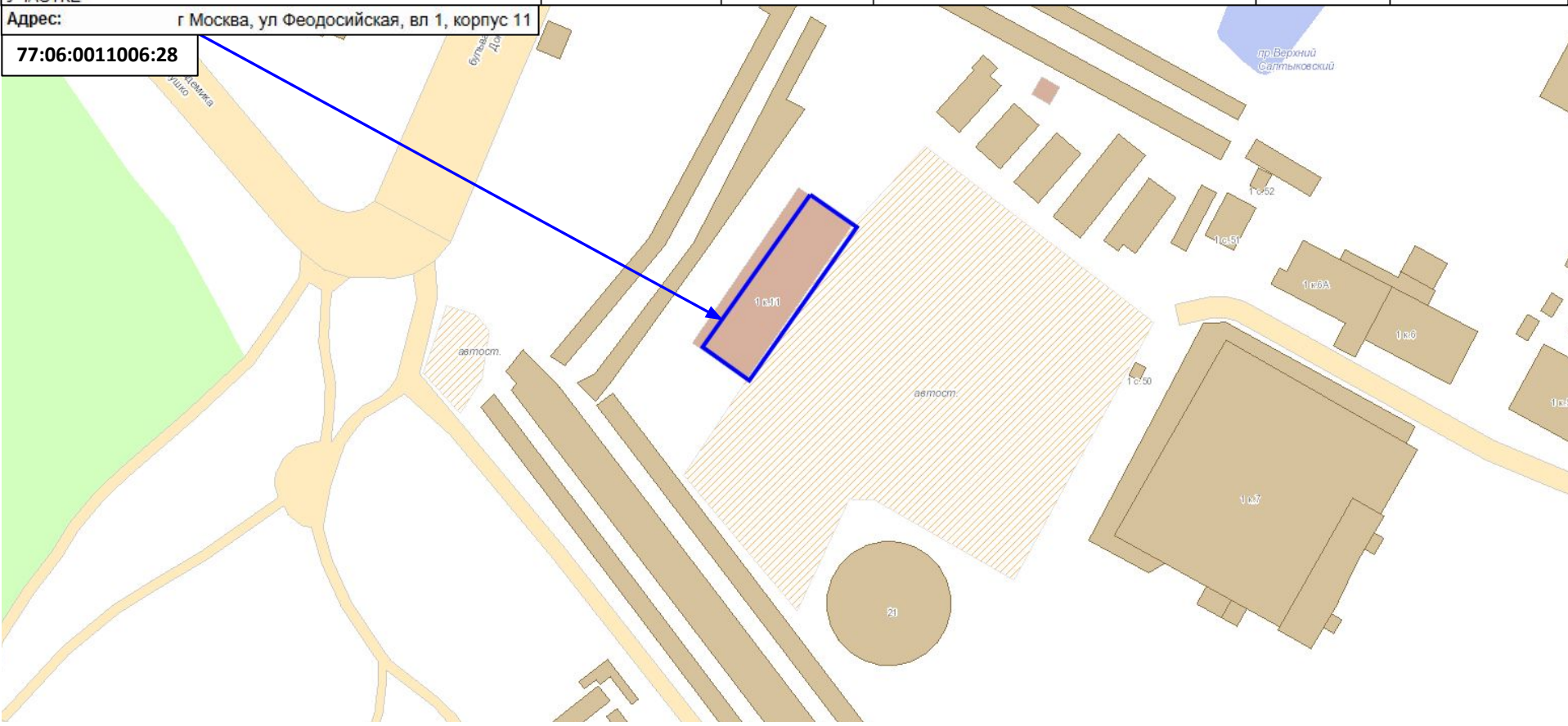
Касаткин Владимир Александрович

1139 /

эксплуатации здания  
 склада

Адрес: г Москва, ул Феодосийская, вл 1, корпус 11

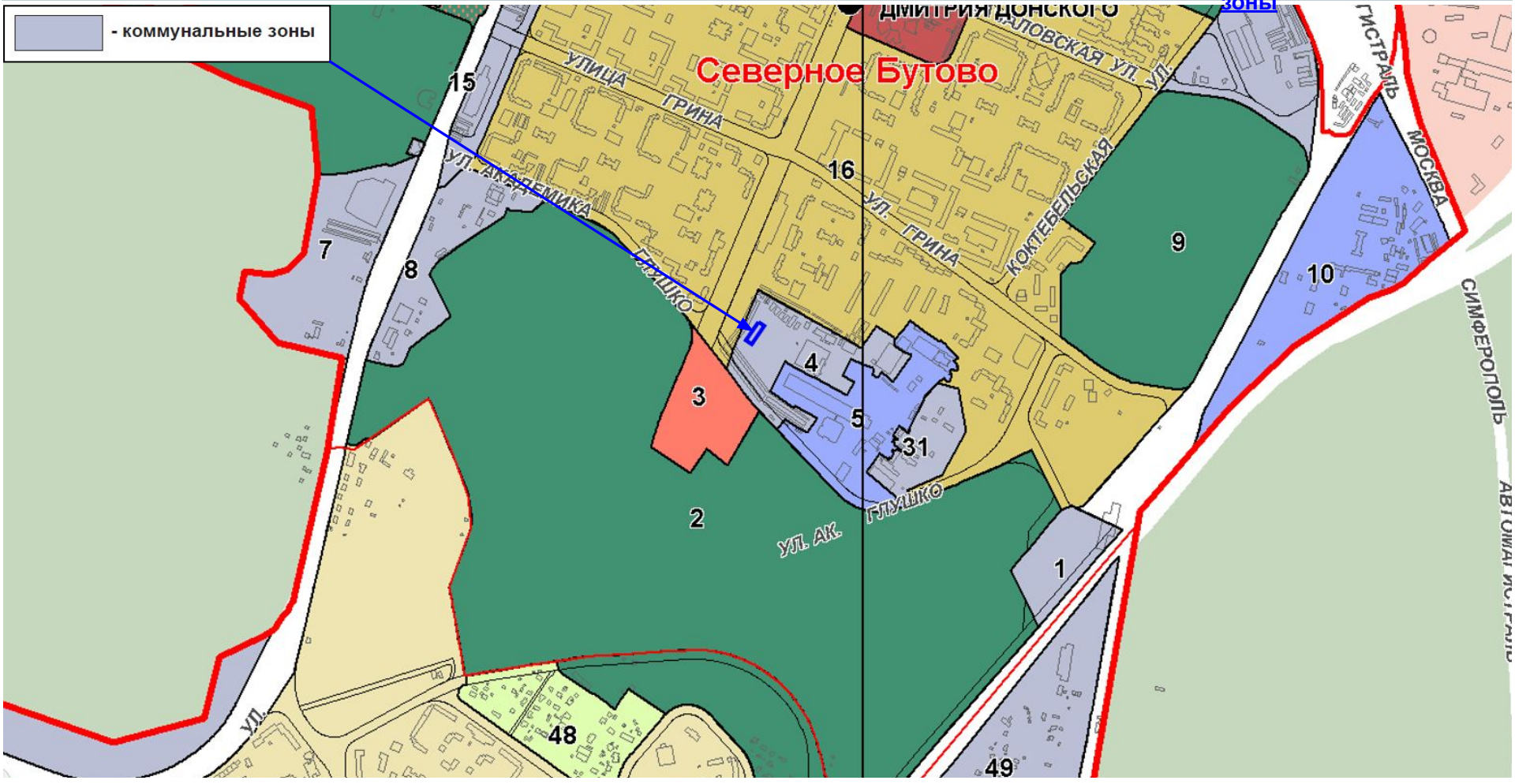
77:06:0011006:28



# Феодосийская ул., вл. 1, к. 11, ЮЗАО, Северное Бутово

Схема генерального плана: функциональные зоны

 - коммунальные зоны

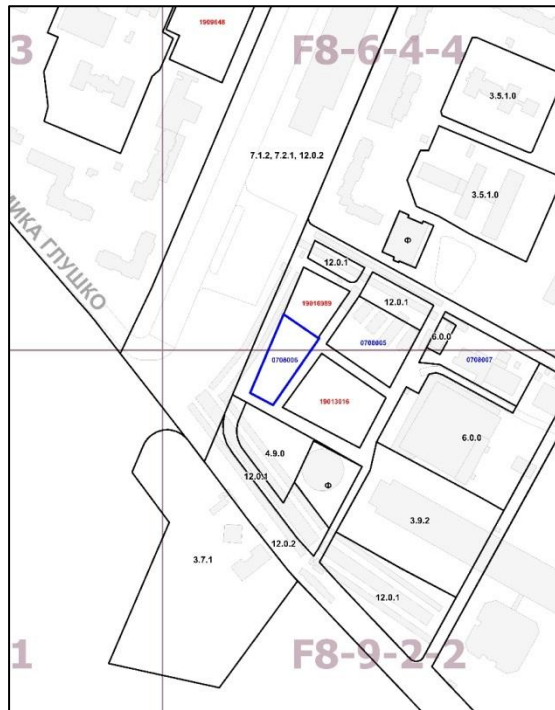


# Феодосийская ул., вл. 1, к. 11, ЮЗАО, Северное Бутово

Карты правил землепользования и застройки:

«Правила землепользования и застройки города Москвы» ППМ от 28.03.2017 № 120-ПП подзоны

Границы территориальных зон и виды разрешенного использования земельных участков и объектов капитального строительства



Территориальная зона – 0708006

Виды разрешенного использования земельного участка и объекта капитального строительства – 6.0.0; 4.1.0; 6.9.0

Границы территориальных зон, подзон территориальных зон и предельные параметры разрешенного строительства, реконструкции объектов капитального строительства



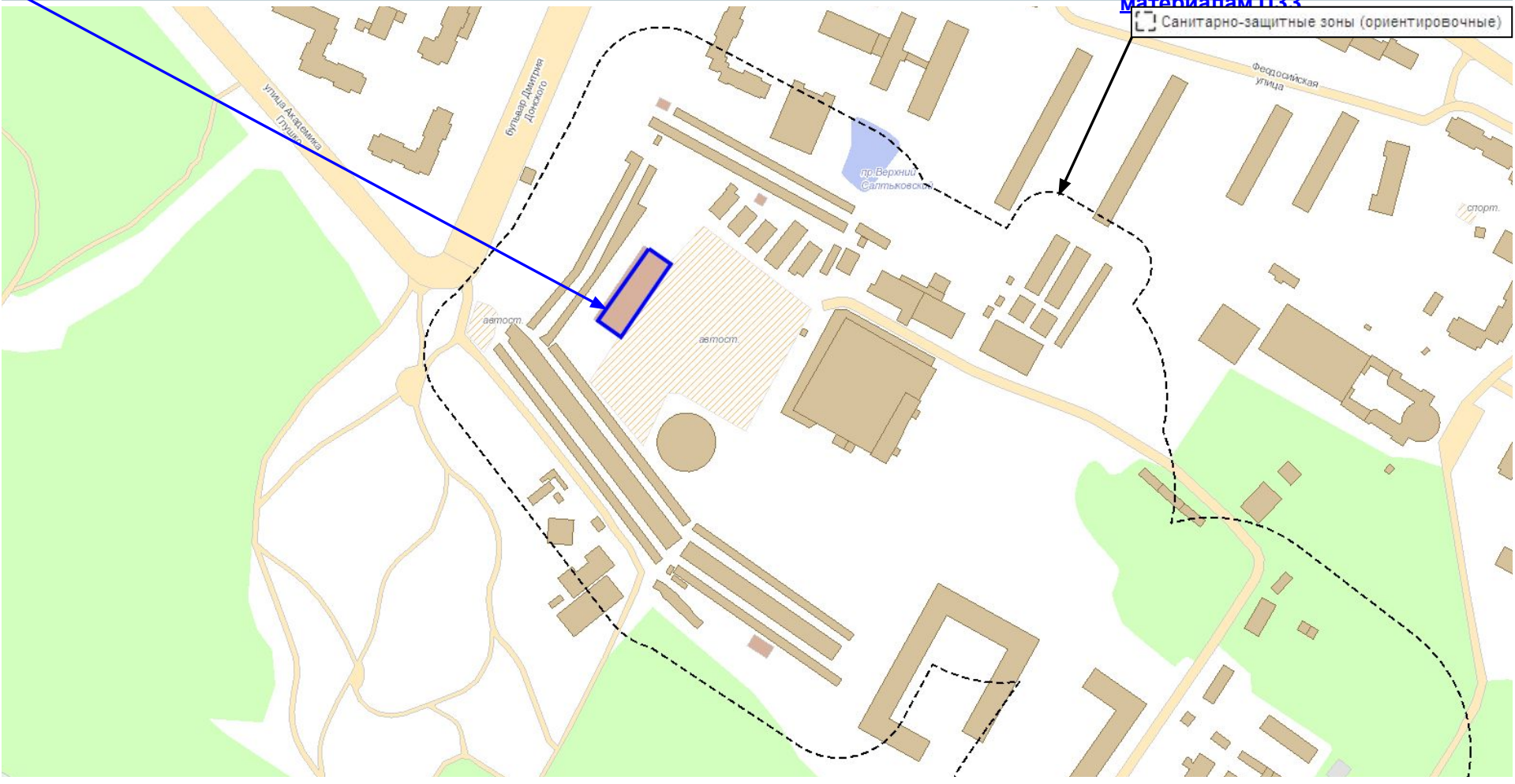
Предельные параметры разрешенного строительства, реконструкции объектов капитального строительства:

- максимальная плотность застройки – 21,1 тыс. кв. м/га
- максимальная высота застройки – 18 м
- максимальная застроенность земельного участка – 44%

## Книга 8 Раздел 3 Пункт №8

Виды разрешенного использования земельных участков и объектов капитального строительства, установленные для территориальных зон, в границах которых коды указанных видов разрешенного использования не могут быть отображены на картографических материалах в отношении Юго-Западного административного округа города Москвы (на картах имеют маркировку синим цве

№ пункта	Районы	Номер территориальной зоны	Коды видов разрешенного использования земельных участков и объектов капитального строительства
1	Ломоносовский	0706001	4.4.0, 5.1.2, 3.4.0, 4.6.0, 3.3.0, 4.5.0
2	Обручевский	0707001	4.0.0, 2.7.0, 2.6.0, 12.0.2
3	Северное Бутово	0708001	6.0.0, 6.2.0, 6.2.1, 6.3.0, 6.5.0, 6.6.0, 6.9.0, 6.11.0, 5.1.0, 4.8.0, 4.4.0, 4.1.0, 3.9.3, 3.6.0, 3.5.2.0
4	Северное Бутово	0708002	4.9.0, 4.9.1.3, 4.9.1.4, 3.4.1.0, 5.1.2, 4.6.0
5	Северное Бутово	0708003	6.0.0, 4.1.0, 6.9.0, 4.4.0
6	Северное Бутово	0708004	6.0.0, 4.1.0, 6.9.0, 4.4.0
7	Северное Бутово	0708005	4.1.0, 4.4.0, 4.6.0, 5.1.2
8	Северное Бутово	0708006	6.0.0, 4.1.0, 6.9.0
9	Северное Бутово	0708007	6.0.0, 4.1.0, 6.9.0
11	Южное Бутово	0711001	4.1.0, 3.2.2, 3.2.3, 4.5.0
12	Южное Бутово	0711002	3.0.0, 4.0.0, 3.9.3, 7.1.2, 7.2.1, 7.2.2
13	Ясенево	0712001	7.2.2, 7.2.1, 12.0.2
14	Ясенево	0712002	7.2.2, 7.2.1, 12.0.2
15	Ясенево	0712003	7.2.2, 7.2.1, 12.0.2
16	Ясенево	0712004	7.2.2, 7.2.1, 12.0.2
17	Ясенево	0712005	4.1.0, 4.7.1, 6.0.0, 6.9.0, 3.9.3
18	Ясенево	0712006	4.9.0, 2.7.1.0, 12.0.2




Санитарно-защитные зоны (ориентировочные)

# Феодосийская ул., вл. 1, к. 11, ЮЗАО, Северное Бутово

[Проекты планировки](#)

[территории](#)

 Действующие

Проект планировки территории, ограниченной улицей Грина, полосой отвода Московской железной дороги Курского направления, территорией объекта природного комплекса № 94 ЮЗАО города Москвы «Бутовский лесопарк» (кварталы 13,14), район Северное Бутово  
Постановление Правительства Москвы № 411-ПП от 12.07.2016  
Утвержденный, действующий

