

МИНИСТЕРСТВО ОБЩЕГО И ПРОФЕССИОНАЛЬНОГО ОБРАЗОВАНИЯ
СВЕРДЛОВСКОЙ ОБЛАСТИ
ГОСУДАРСТВЕННОЕ АВТОНОМНОЕ ПРОФЕССИОНАЛЬНОЕ ОБРАЗОВАТЕЛЬНОЕ
УЧРЕЖДЕНИЕ СВЕРДЛОВСКОЙ ОБЛАСТИ
«КАРПИНСКИЙ МАШИНОСТРОИТЕЛЬНЫЙ ТЕХНИКУМ»
(ГАПОУ СО «КМТ»)

ГОРОДСКАЯ-ПРАКТИЧЕСКАЯ КОНФЕРЕНЦИЯ
«Живая планета Земля- мы спасем тебя от
разрушения»

Экология и здоровье человека

Студент группы

Руководитель Мельникова Е.А.

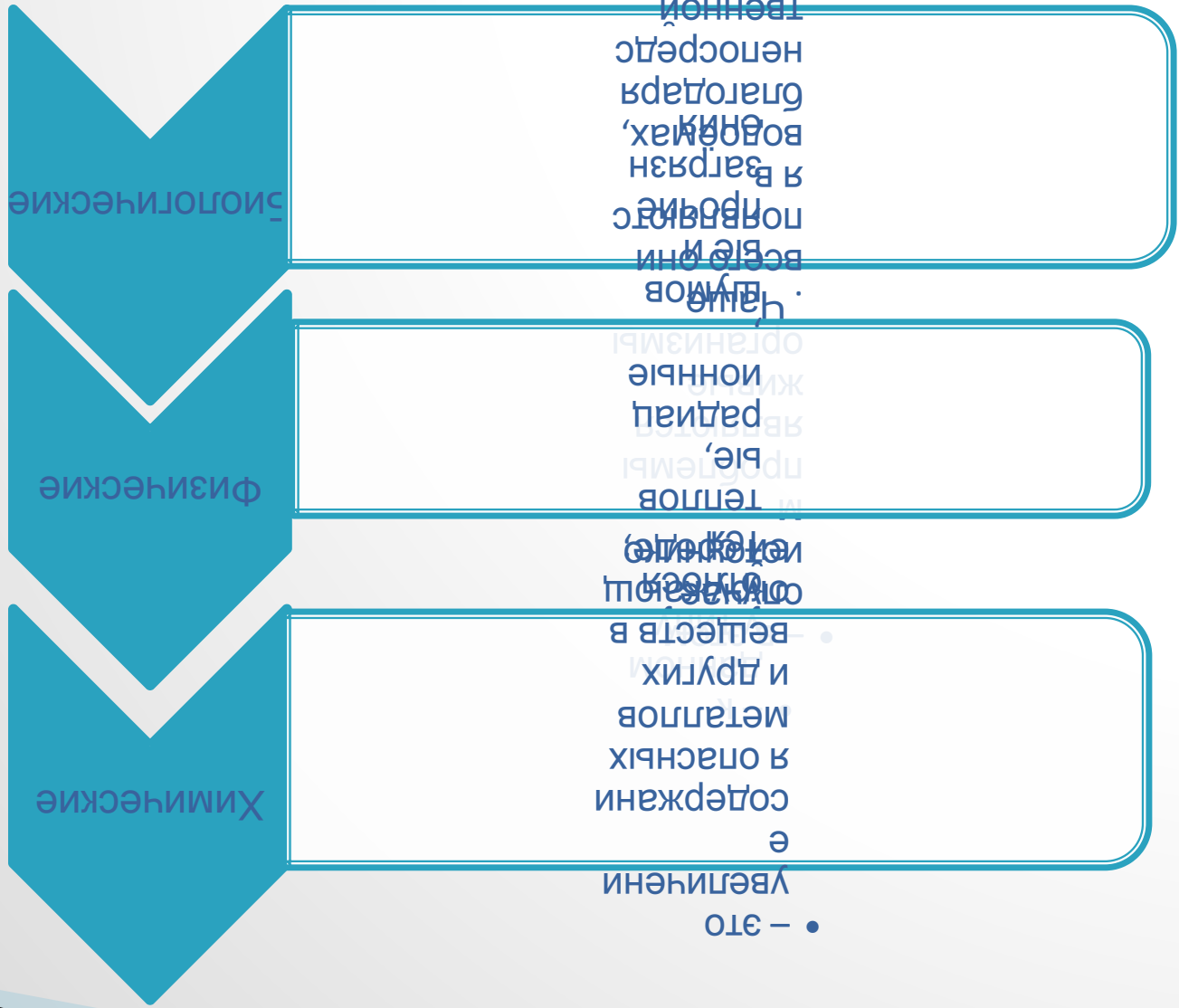


Экология человека – это наука о взаимоотношении человека со средой обитания в различных аспектах (Экономическом, техническом, физико-техническом, социально-психологическом) и призвана определить оптимальные условия существования человека, включая допустимые пределы его воздействия на окружающую среду.



Развитие человеческого общества сопровождалось новыми проблемами в жизни людей, появление шахт навсегда меняло участки земного ландшафта, а осушение озёр и болот приводило к изменению климата.

Классификация загрязнения природной среды



Основной источник пирогенного загрязнения

- - тепловые электростанции
- - металлургические и химические предприятия
- - котельные установки

Основные вредные примеси пирогенного происхождения:

- -оксид углерода
- - сернистый и серный ангидрид
- -окиси азота
- -сероводород и сероуглерод
- -соединения фтора
- Соединение хлора

Вещества, загрязняющие природную среду

| Химические вещества | Симптомы отравления |
|--------------------------------|--|
| Оксида углерода | Сильная головная боль, снижение зрительного восприятия, снижение координации мелких точных движений, тошнота, замедление и остановка дыхания, смерть |
| Сернистого и серного ангидрида | Насморк . кашель охриплость в горле,. При вдыхании высокой концентрации-удушье, расстройство речи, затруднение дыхания, рвота |
| Сероводород и сероуглерода | Головная боль, слезотечение, светобоязнь, насморк, боли в глазах, судороги и потеря сознания, смерть |

Воздействие на человека соединений фтора

| | |
|---------------|---|
| Тяжелая форма | Кратковременная остановка дыхания, затем дыхание восстанавливается поверхностное, судорожное, Человек теряет сознание, смерть наступает в течении 5-25 минут |
| Средняя форма | Рефлекторная остановка дыхания непродолжительная, жжение и резь в глазах, слезотечение, боль за грудиной, приступы мучительного сухого кашля, через 2.4. часа развивается токсический отек легких |
| Легкая форма | Признаки раздражения в верхних дыхательных путей, которые сохраняются в течении несколько суток |

В атмосферу попадают тяжёлые металлы: ртуть, свинец, медь, хром и так далее. Такой вид загрязнений постоянно присутствует в промышленных зонах.

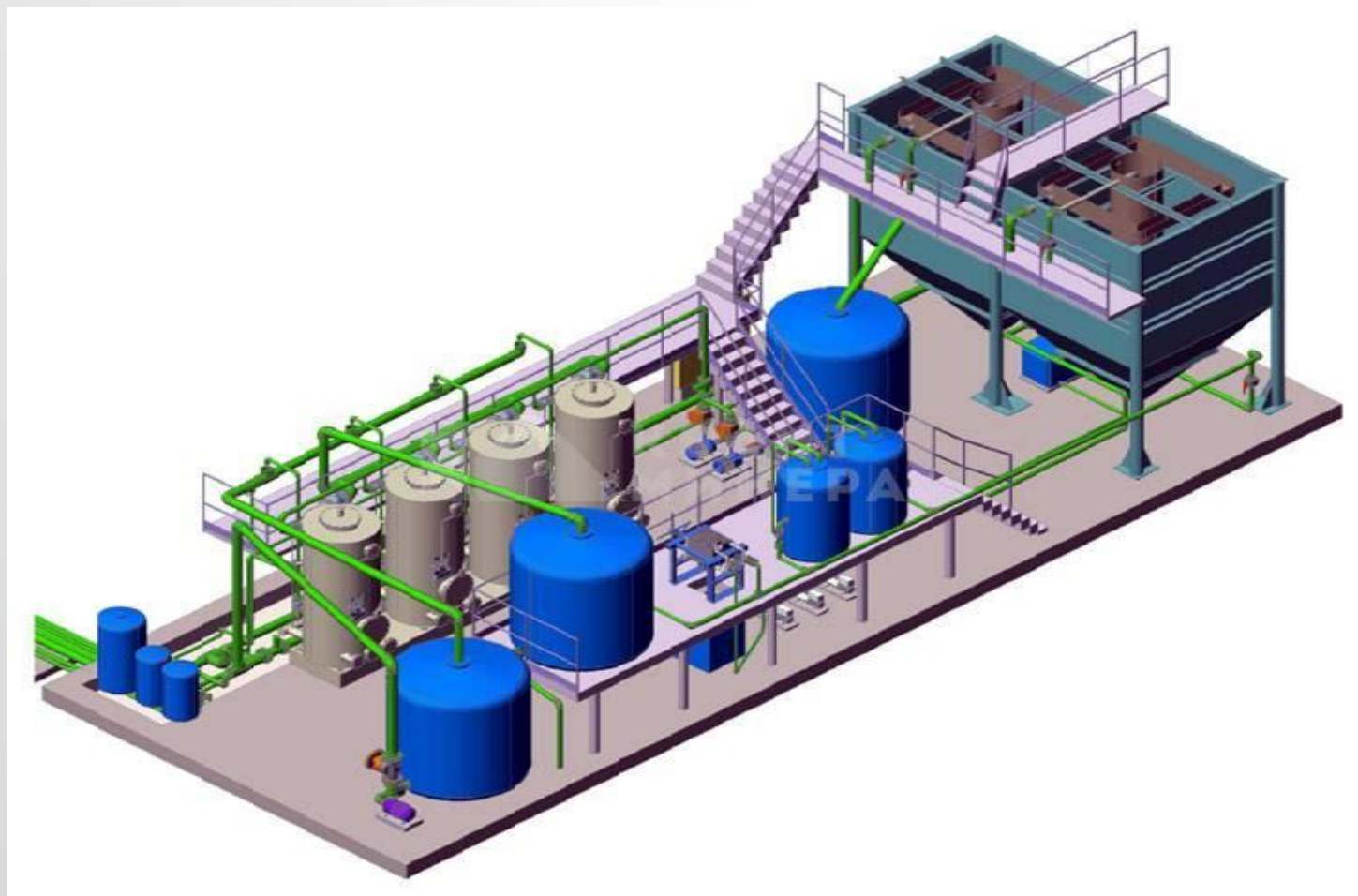


Химические заводы;
Предприятия топливного и
энергетического комплекса



Работа транспорта

ЛОКАЛЬНЫЕ ОЧИСТНЫЕ СООРУЖЕНИЯ



БИОЛОГИЧЕСКИЕ ЗАГРЯЗНЕНИЯ



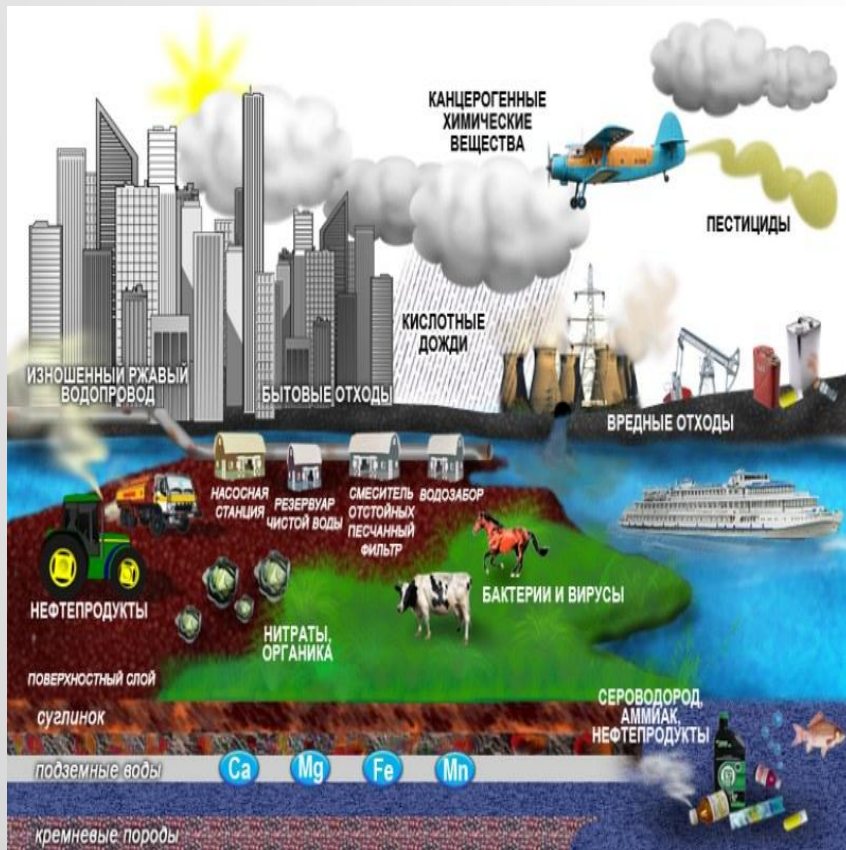
Основные источники

*Бытовые промышленные
свалки*

Сточные воды

*Кладбища и
санкционированные свалки*

Загрязнение воды и последствия



НОВЫЕ БИОТЕХНОЛОГИИ



Биотехнологии в жизни человека



Шумовое загрязнение



Источники шумового воздействия





Спасибо за внимание!

