



«GDP»

Склад медикаментов

Требуются КОМПЛЕКТОВЩИКИ

-Удобный график 5/2 , 6/1, по 12 часов ,смена с 12:00 до 00:00 день \ночь, из них каждые 2 часа перекур по 10 мин и обед 30мин.

-Возможность работать вахтовым методом (от 2-х месяцев)

-Систему надбавок (за стаж работы в компании)

И конечно же:

-Возможность карьерного роста

-Бесплатное обучение

-Корпоративные квартиры, в комнате по 3 человека 2500 высчитываем в месяц из заработной платы

-Корпоративный транспорт

-Авансы ежемесячные с 5 по 10 в размере 5000 руб

□ -Зарплата с 25 по 30 за предыдущий месяц, полный расчёт при предоставлении банковской карты или доверенности на получение денежных средств.

□ Должностные обязанности:

-Раскладка товара по терминалу

-Предпродажная подготовка товара;

-Контроль качество товаров;

-Обеспечение сохранности товарно-материальных ценностей;

Требования:

□ Наличие документов:

□ Для: ДНР ,ЛНР,УКР(патент, мед книга ,миграционная карта , регистрация)

□ РФ-РБ (Снилс, ИНН, расчётный счёт с банка, военный билет(для муж).

Образование не ниже полного среднего;

Знание компьютера на уровне пользователя;

Ответственность, внимательность, активность, позитивный настрой.

□ Возраст от18 до 40 мужчины \женщины

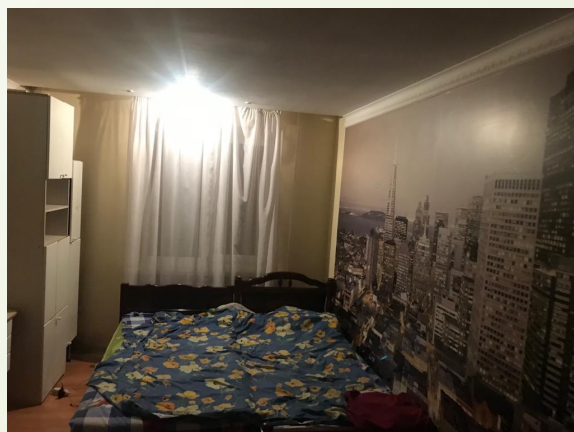
Наши сотрудники

Приглашаем Вас в Наш дружный коллектив

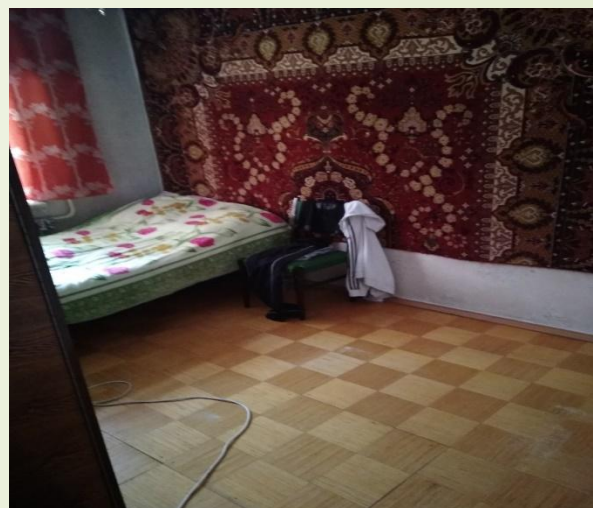
- Каждый соискатель найдет для себя сферу для профессионального развития и личного роста
- Обучение за счёт компании
- Жильё иногородним сотрудникам
- Стабильно выплачиваемая заработная плата без задержек



Корпоративные квартиры Полиграфистов 11В



Дружбы 8\1



Дружбы 16



Весенняя 32



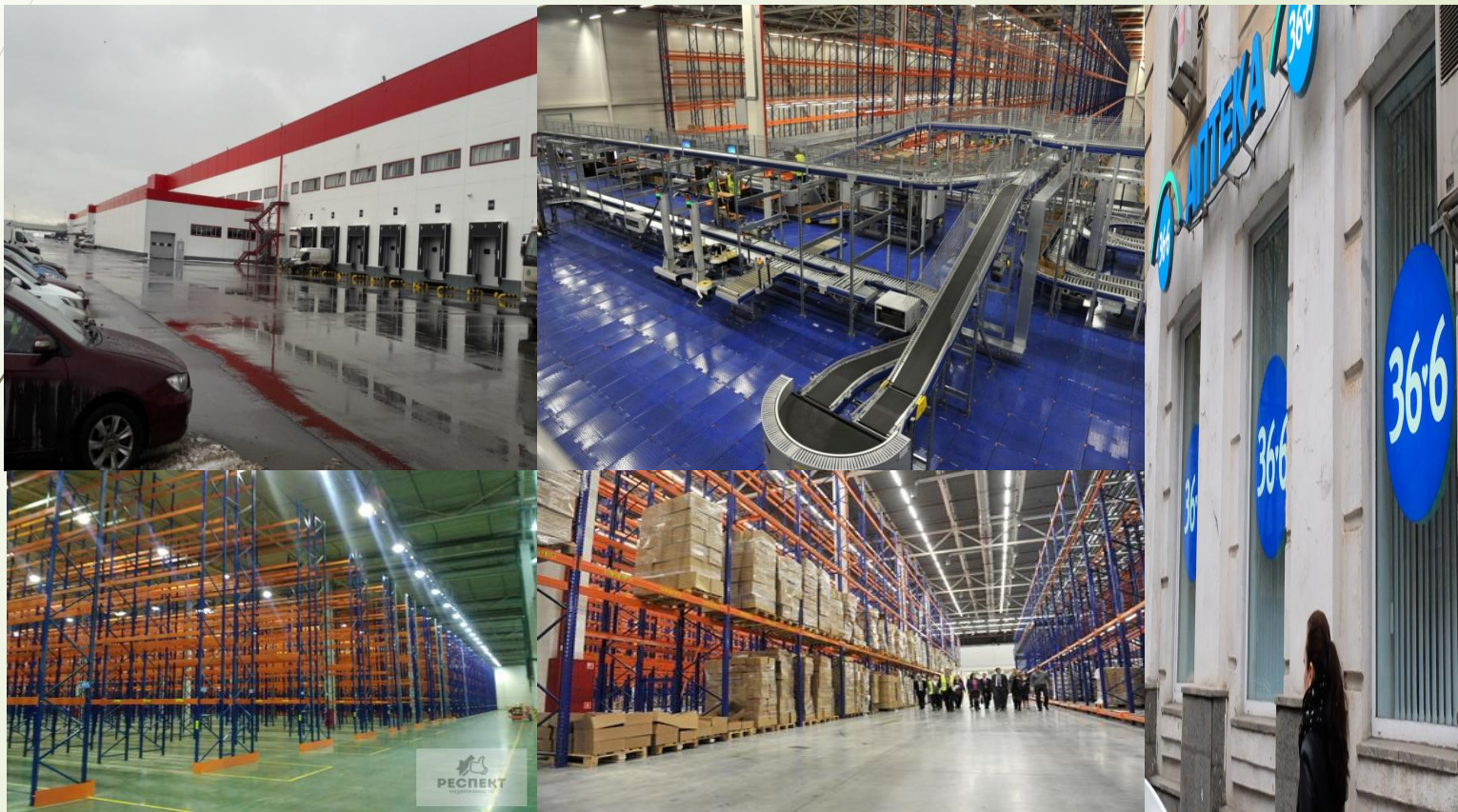
Земская 2



Московская 101а



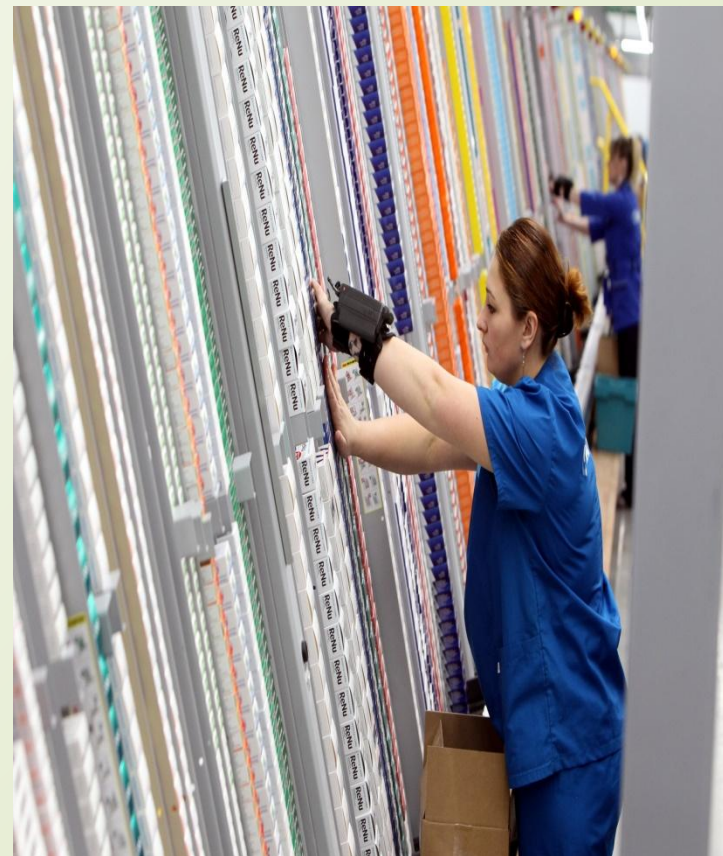
Складской комплекс «Южные врата»



Зоны склада:

Контроль(мизанин)

А-фрейм



Экспедиция



Комплектовка

Ручная

Автоматика





УПРАВЛЕНИЕ ПЕРСОНАЛОМ

 Avito

**Мы будем рады видеть Вас в нашей команде!!!
Собеседование и оформление проходят по
адресу: город Москва ул. 3-я Рыбинская 22 ст 6,
с 9:00 до 21:00, так же ответим на все Ваши
вопросы.**

20.03.2019