

# Абсолютна і відносна висота місцевості.





Земна поверхня здебільшого нерівна та складається з опуклих і увігнутих ділянок, різноманітних за формою і розмірами

З давніх часів людей цікавили не тільки форми земної поверхні, а й їхня висота і взаємне розташування.



Тому вони шукали способи визначення висоти місцевості та вивчення форм рельєфу, на яких зводили своє житло чи господарські об'єкти.

За початок відліку висот на Землі прийнято *рівень Балтійського моря*.




Абсолютна  
висота

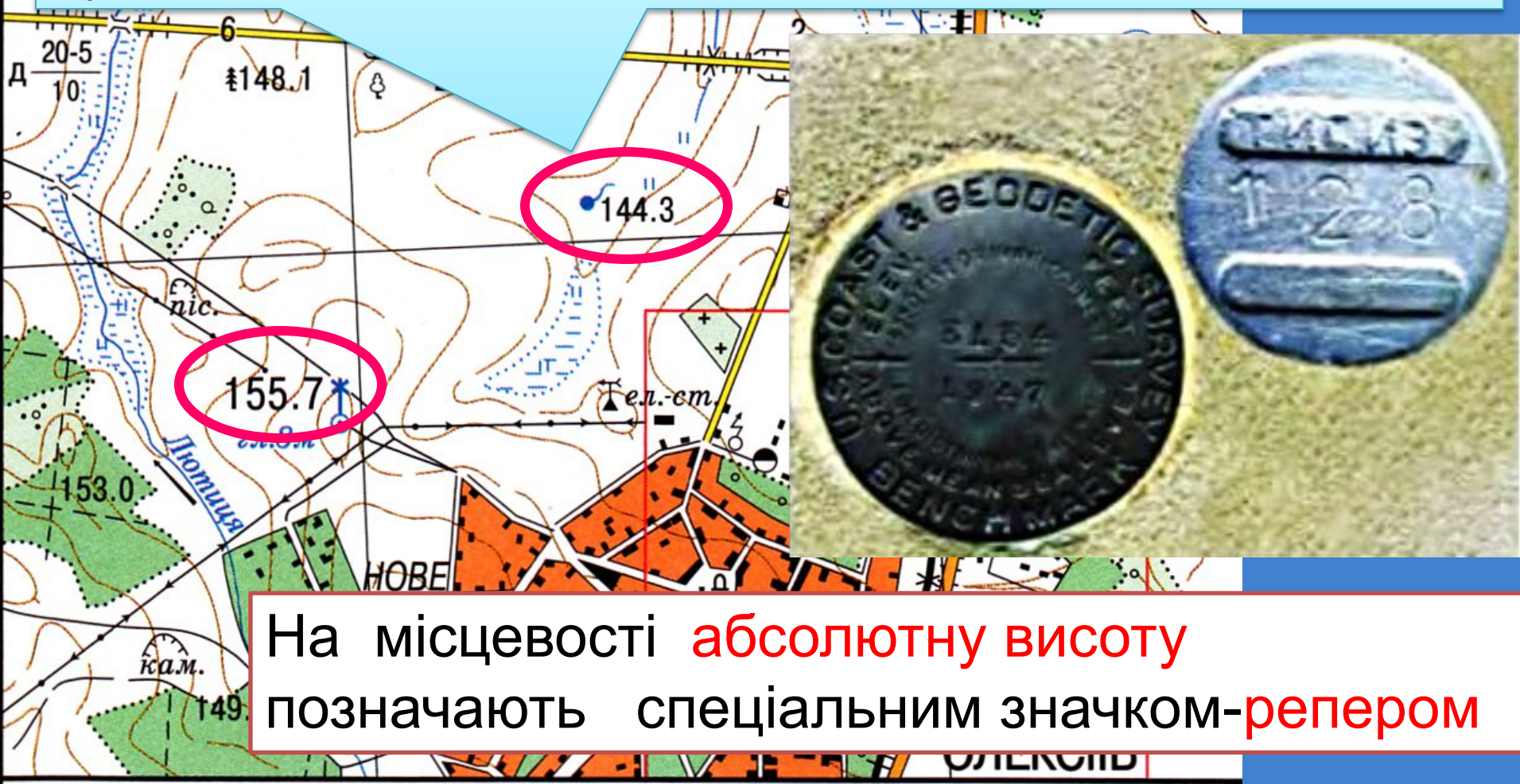
2000

рівень моря

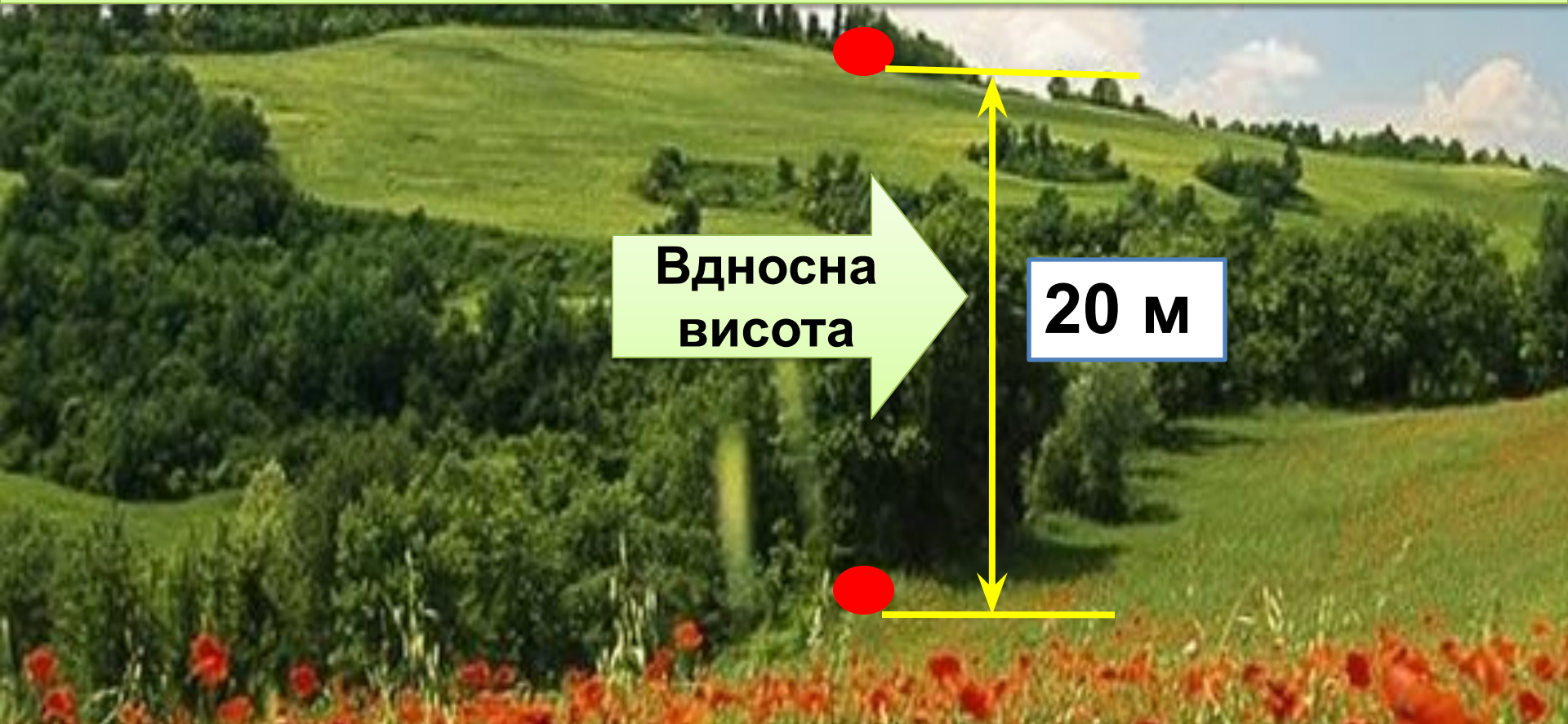
Висоту місцевості, визначену від рівня Балтійського моря, називають *абсолютною висотою*.



**Висотні відмітки** — це підписи абсолютних висот (у метрах) вершин горбів, чи гір, западин, окремих будівель тощо



В людей є потреба визначати висоту однієї точки земної поверхні відносно іншої

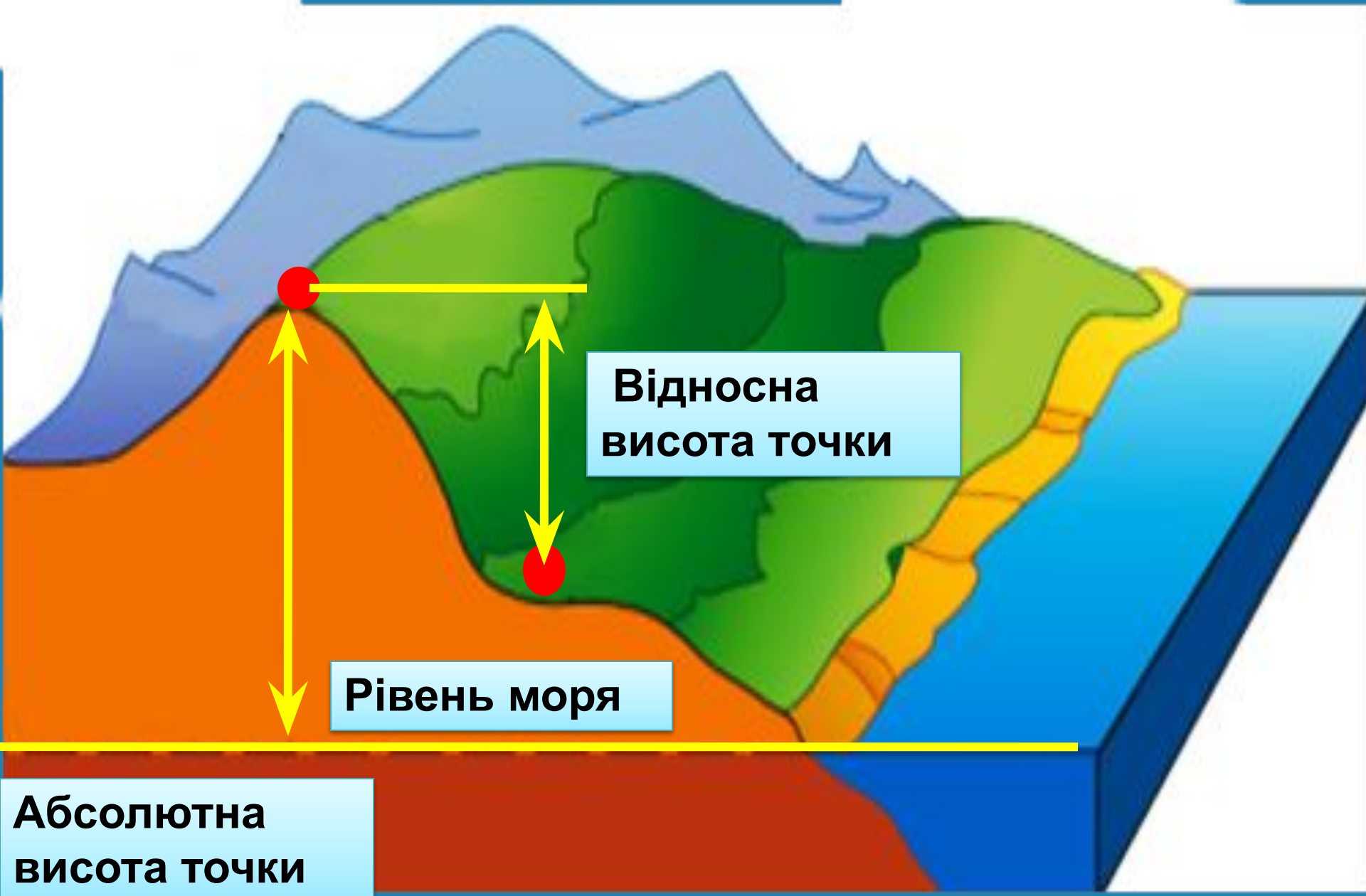


Перевищення висоти однієї точки земної поверхні над іншою називається  
**ВІДНОСНОЮ ВИСОТОЮ**

**Відносна висота** показує, на скільки одна точка земної поверхні вища за іншу по вертикалі.



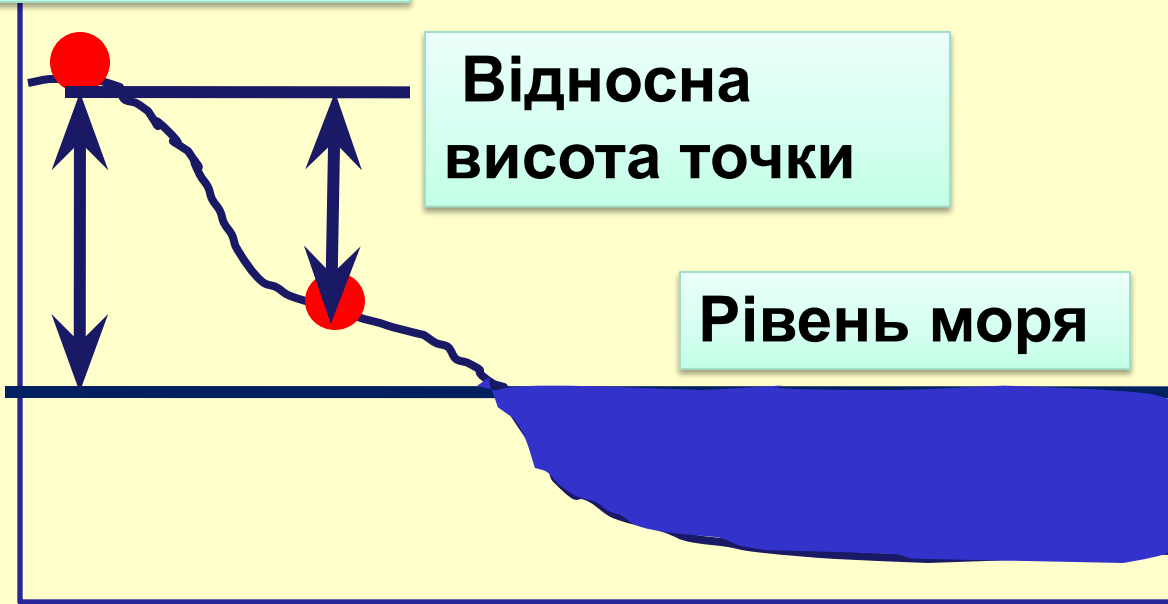
**Відносна висота** – це перевищення однієї точки над іншою.





# Абсолютна і відносна висота

Абсолютна  
висота точки



Висоту місцевості, визначену від рівня Балтійського моря, називають **абсолютною висотою**.

Перевищення висоти однієї точки земної поверхні над іншою називається **відносною висотою**



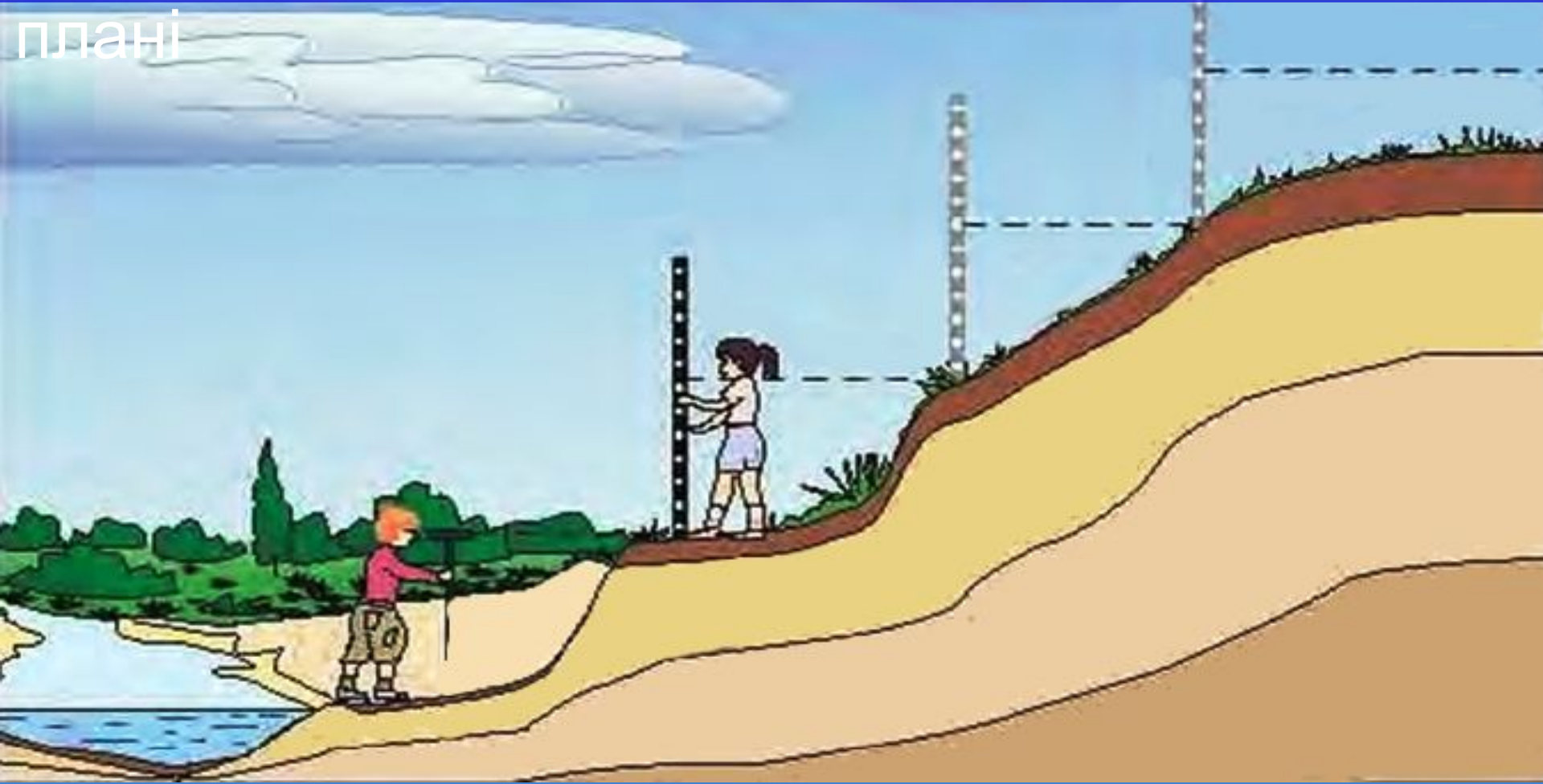
нівелір



Нівелірна  
рейка

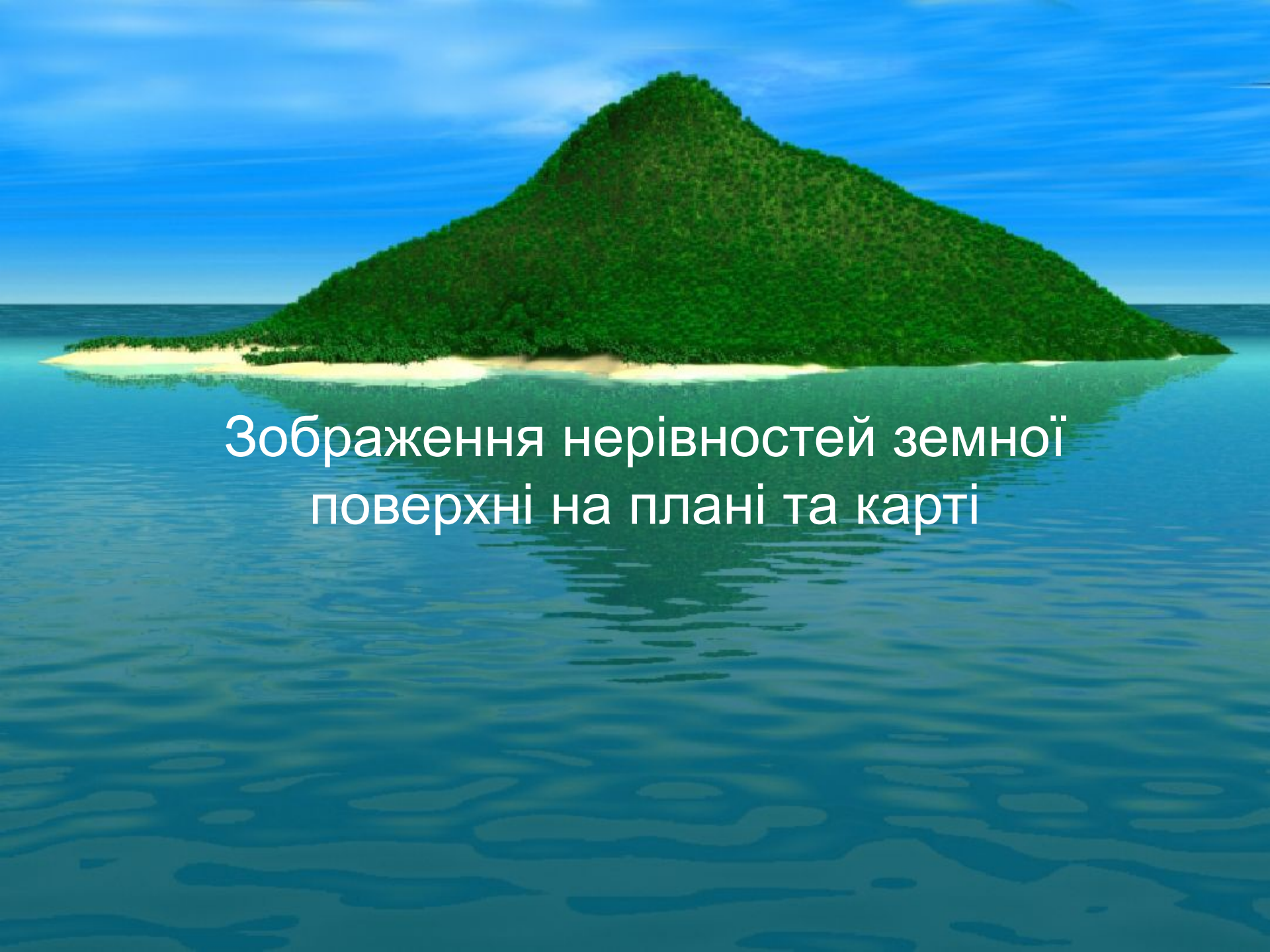
Визначити **відносну висоту** між точками можна спеціальним приладом **нівеліром**

# Зображення нерівностей земної поверхні на плані



Так, пройшовши весь схил, можна визначити відносну висоту між окремими точками по схилу горба.

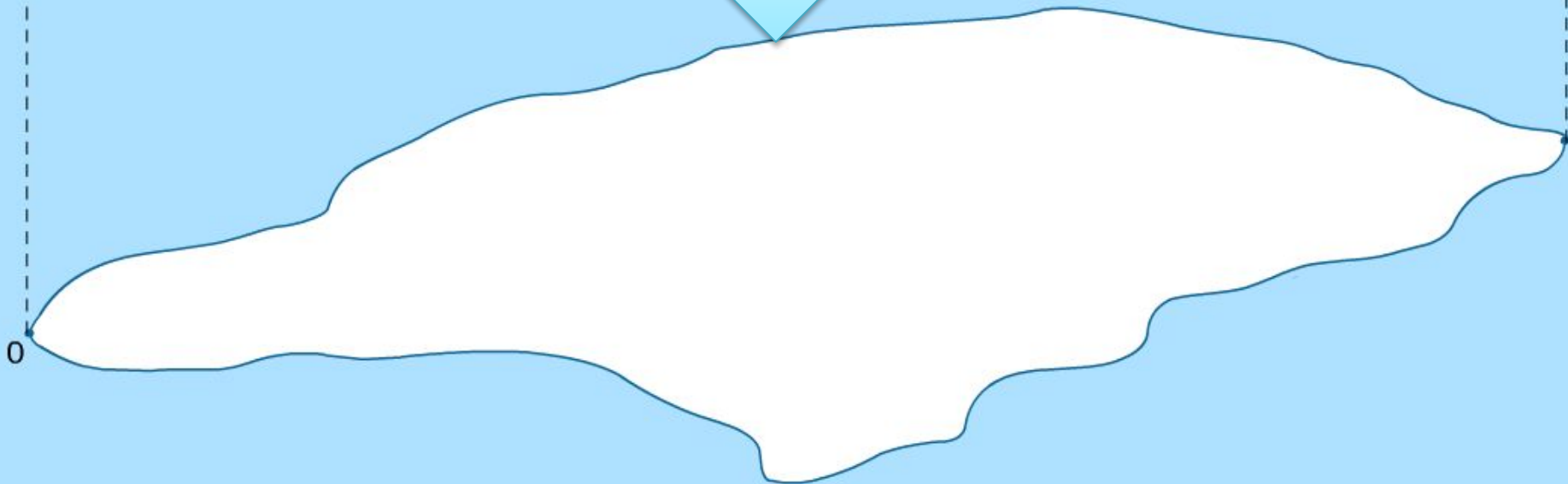
Уміння визначати відносну висоту місцевості потрібне людині в її господарській діяльності, зокрема під час будівництва доріг



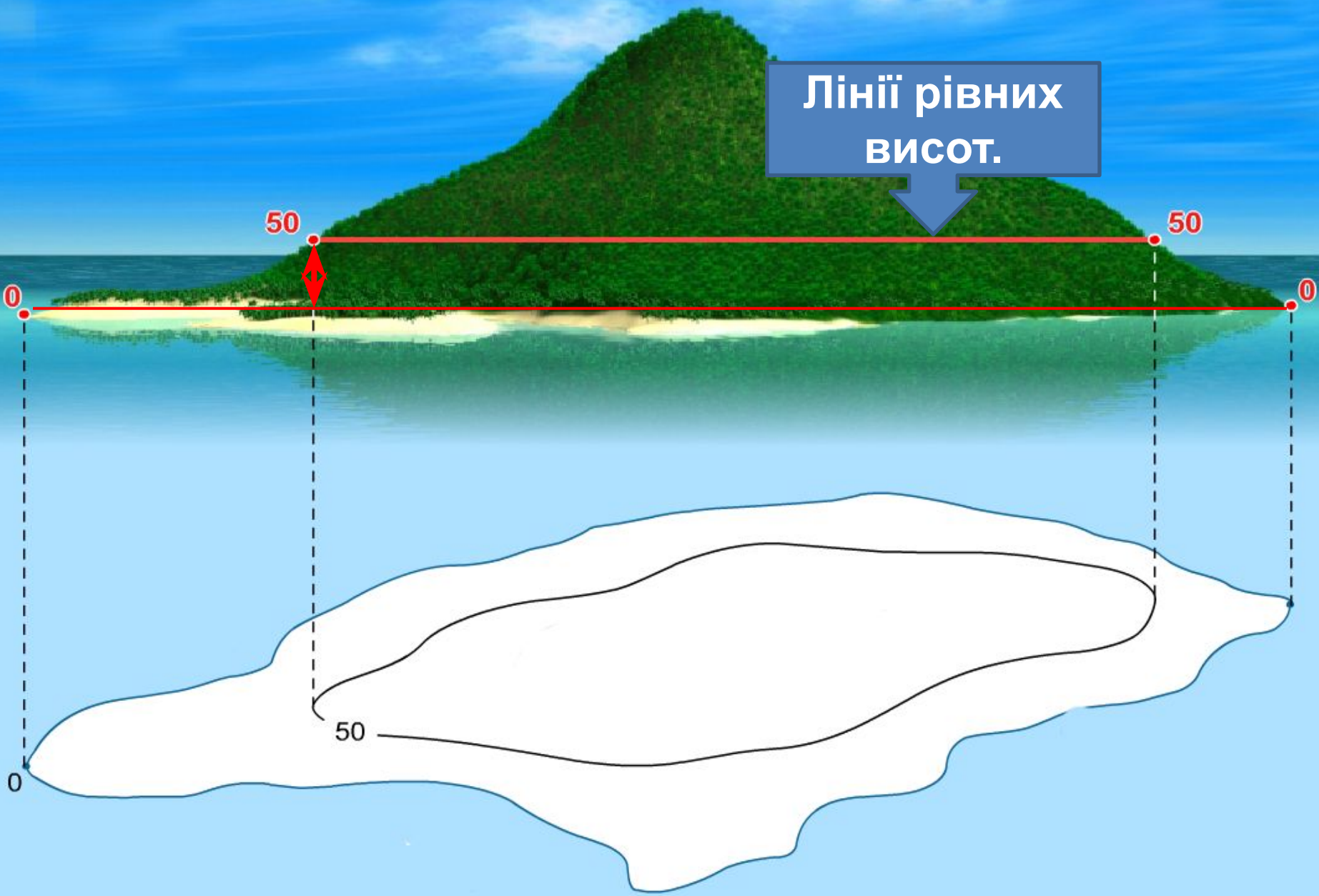
Зображення нерівностей земної  
поверхні на плані та карті

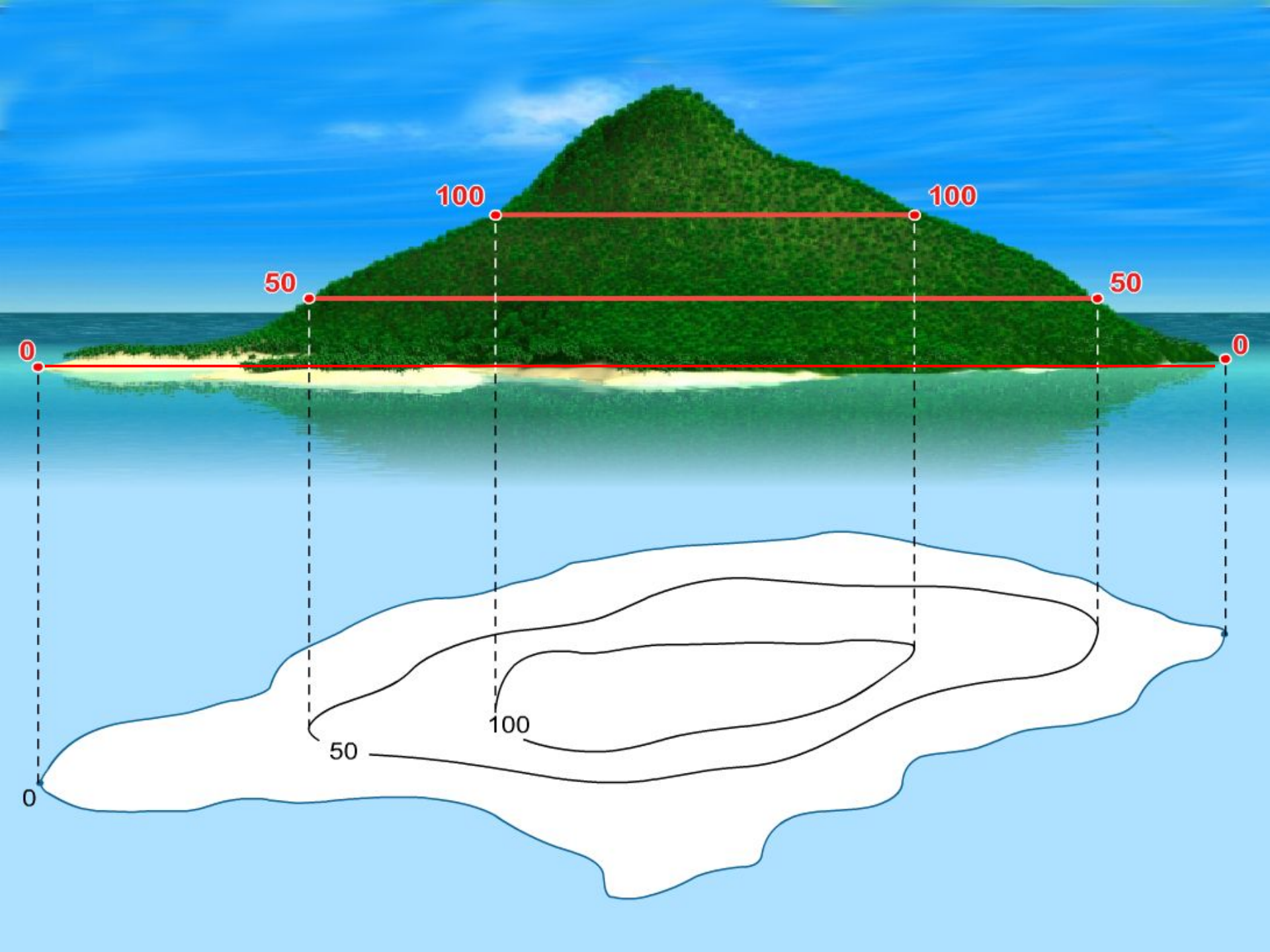


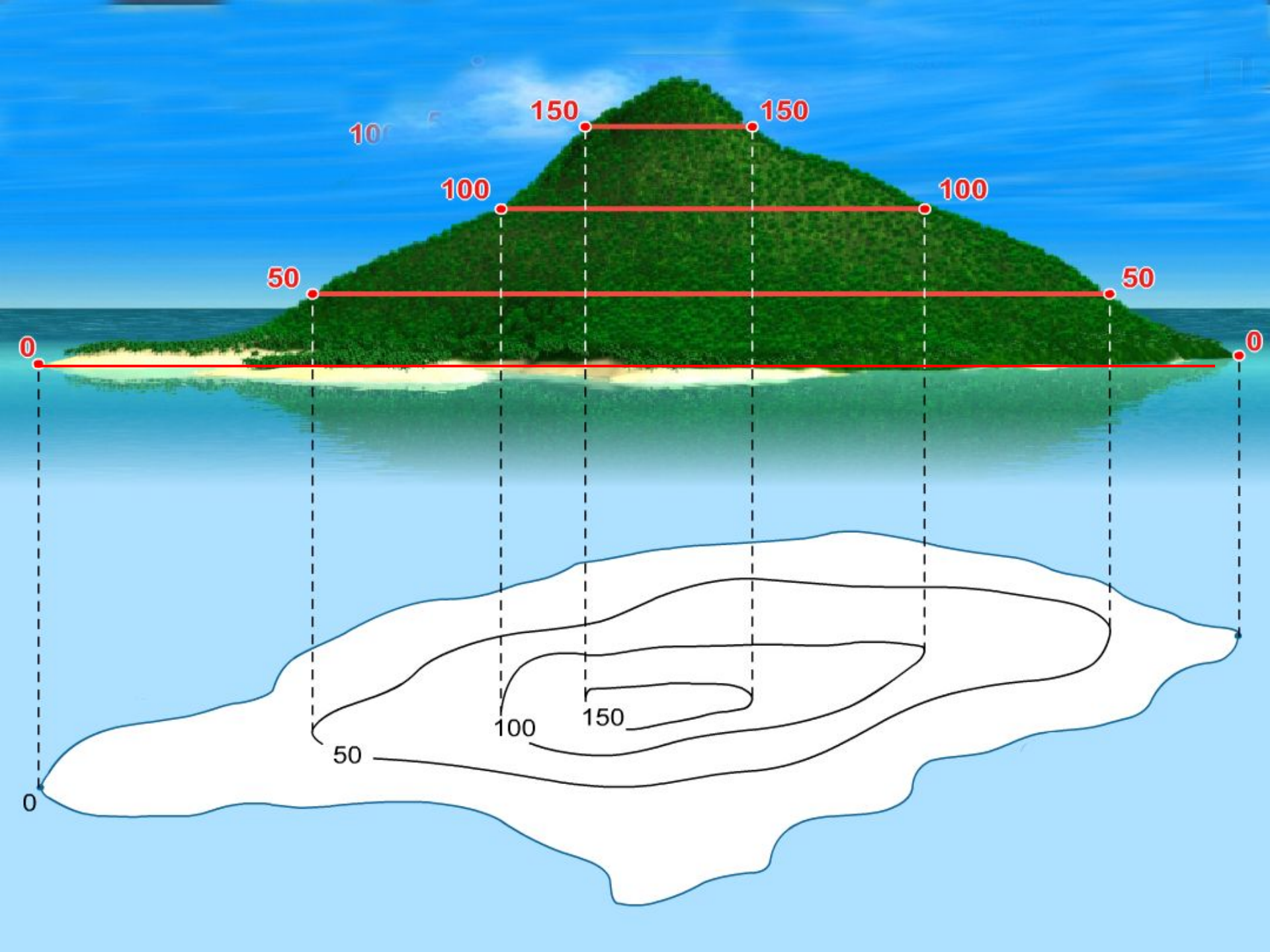
Зображення на плані лініями, які з'єднують на місцевості точки з однаковою висотою



Лінії рівних  
ВИСОТ.



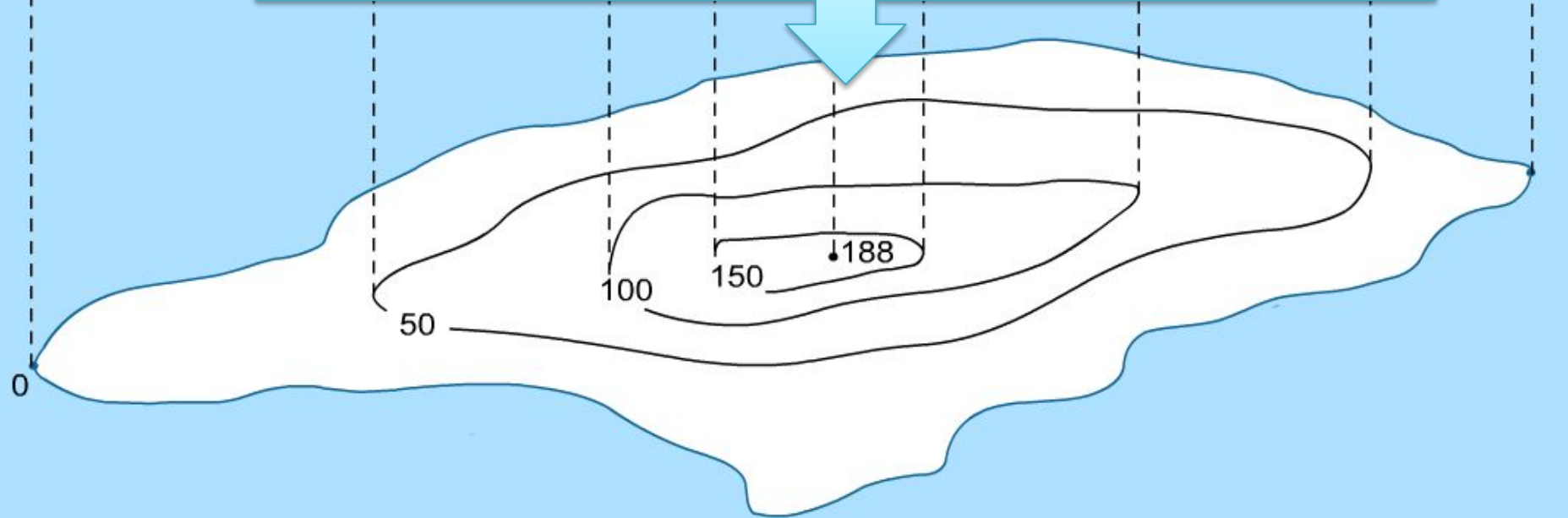






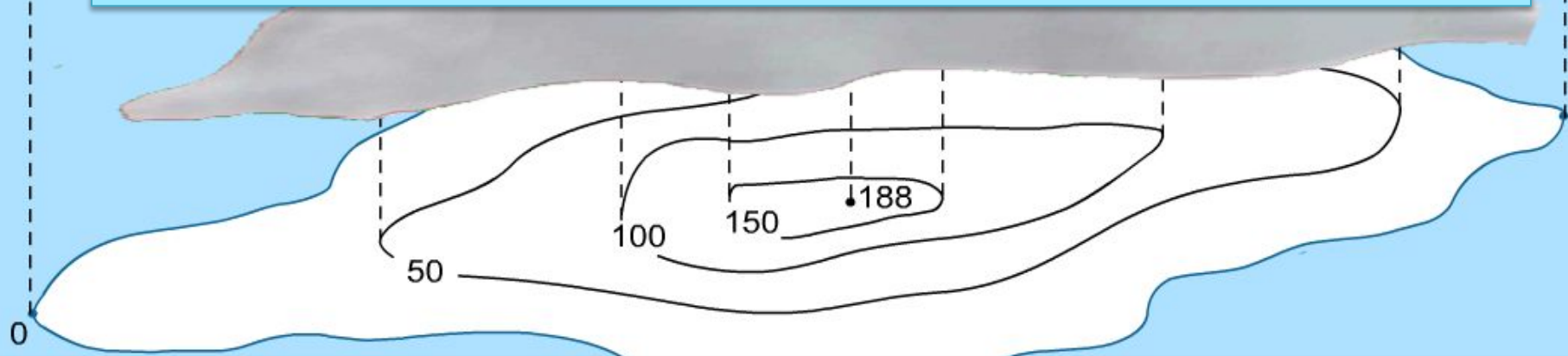


Лінії, які відображають на плані точки з однаковою висотою називають **горизонталі**

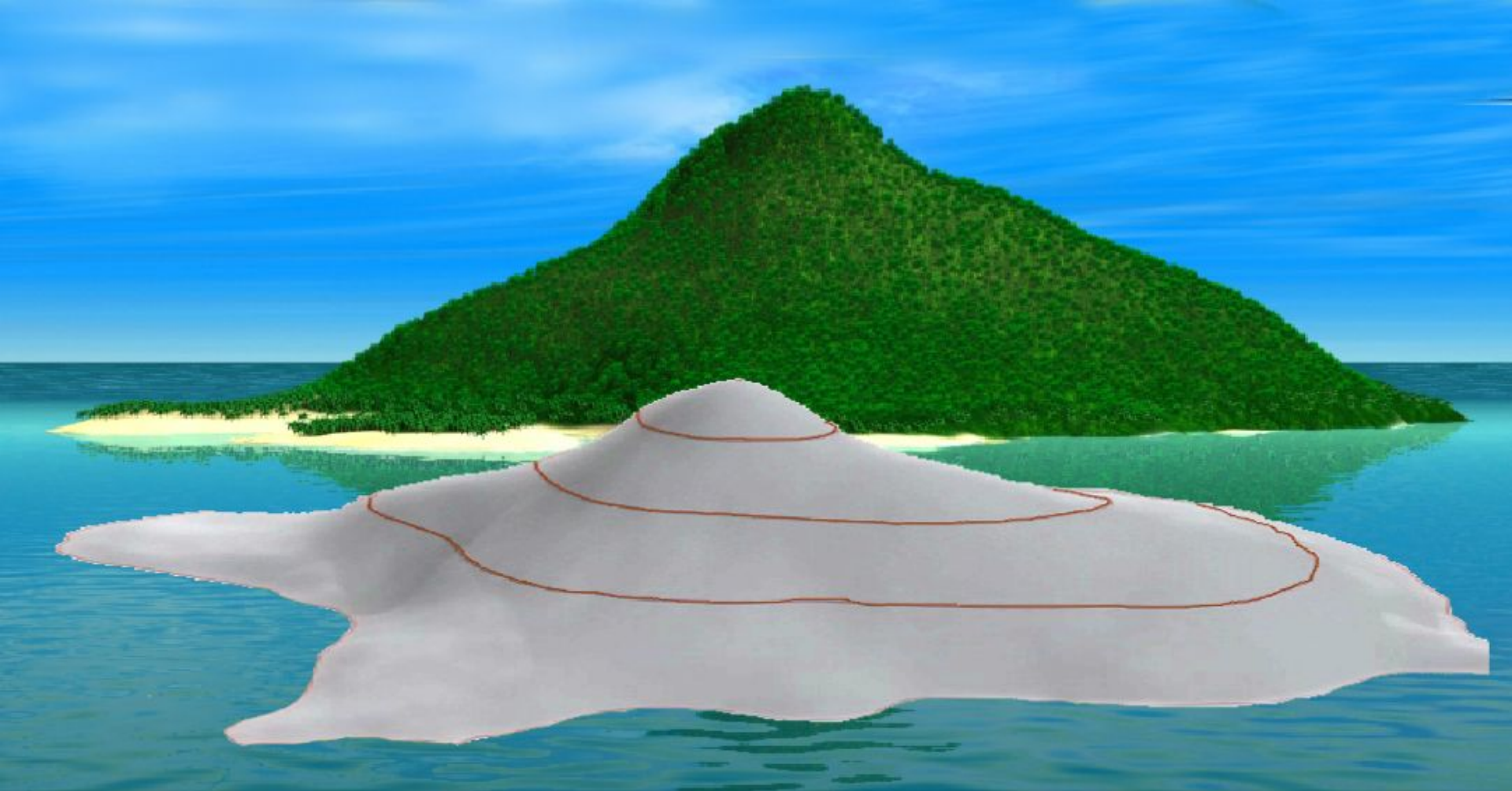




***Горизонталі*** - це лінії, які з'єднують на карті точки з однаковою абсолютною висотою, тобто висотою над рівнем моря. Уздовж горизонталі абсолютна висота місцевості залишається незмінною.

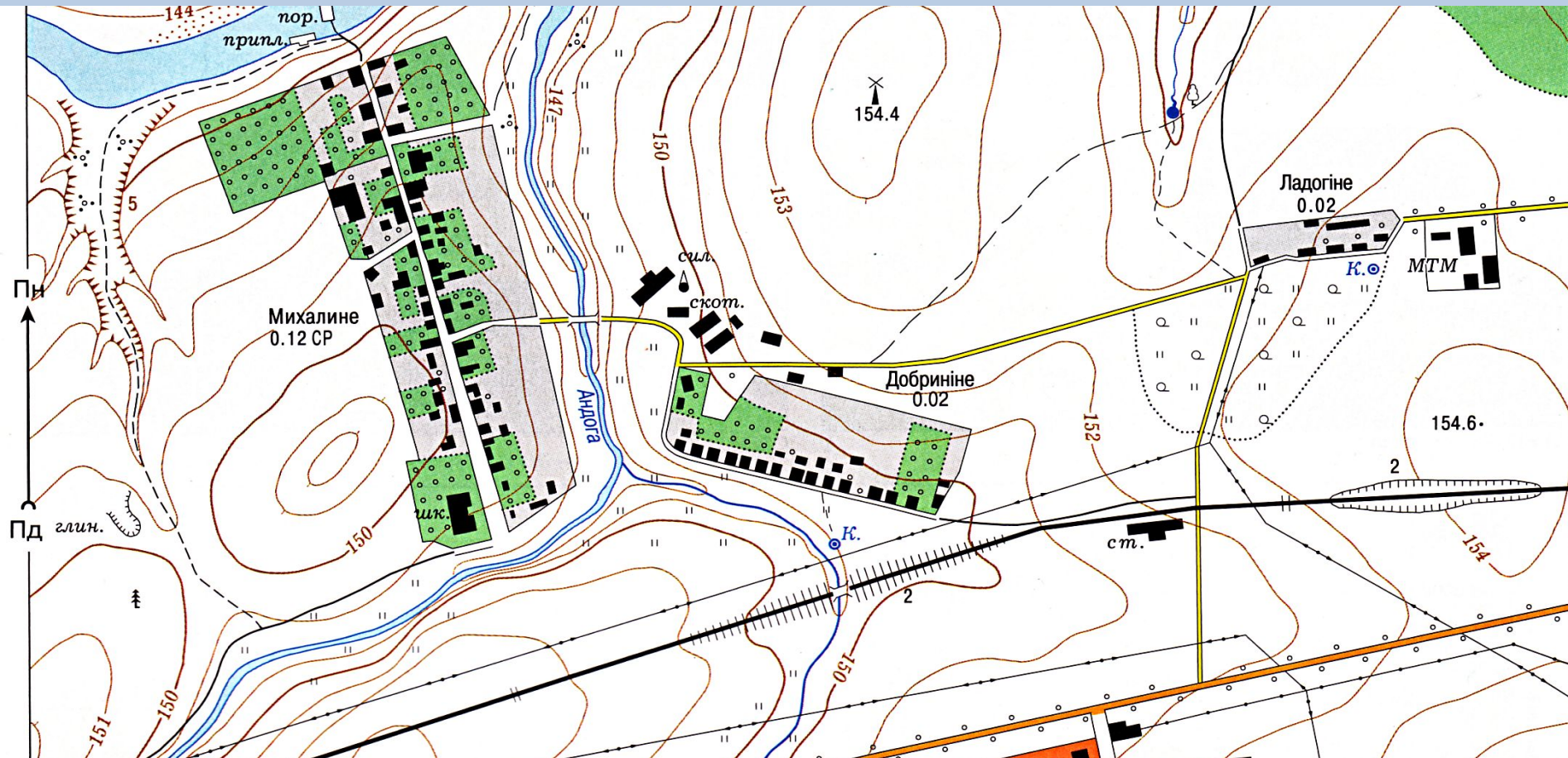


Горизонталі на карті проводять через певні проміжки по висоті, наприклад через 5, 20 або 50 м.

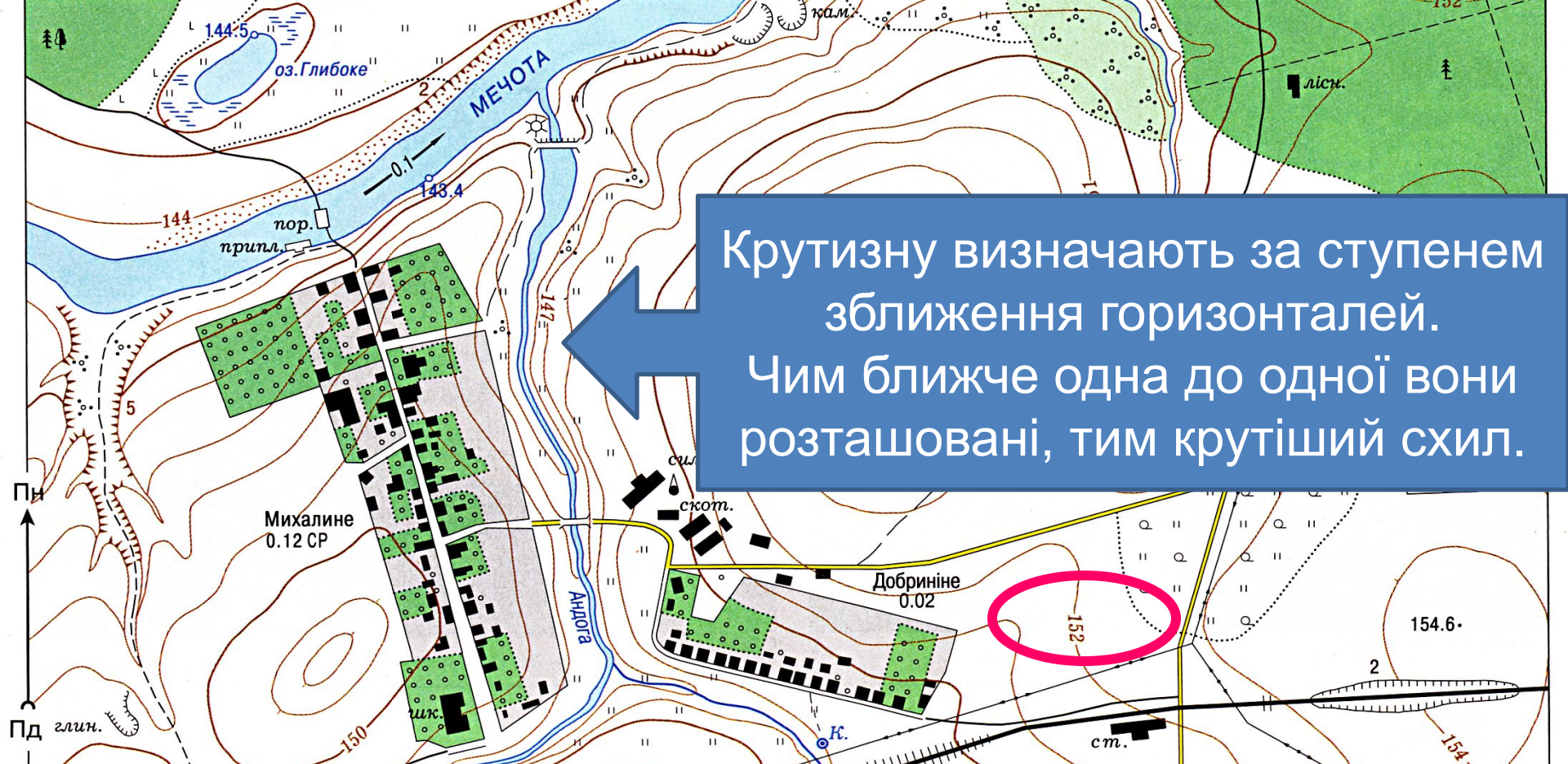


***Горизонталі*** - це лінії, які з'єднують на карті точки з однаковою абсолютною висотою, тобто висотою над рівнем моря. Уздовж горизонталі абсолютна висота місцевості залишається незмінною.

Спосіб горизонталей дає можливість легко визначити в будь-якій точці карти абсолютну чи відносну висоту місцевості.

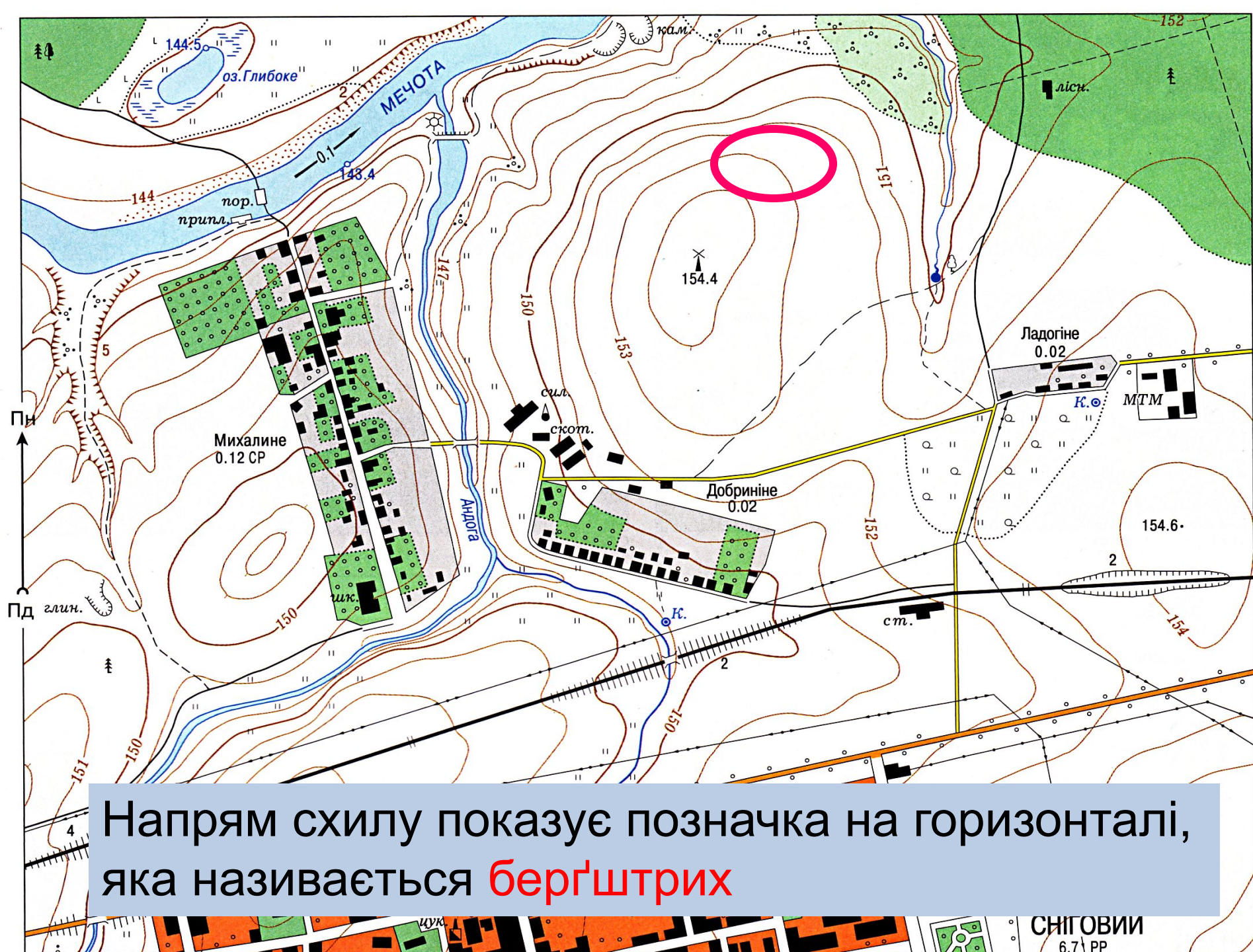


За картою з горизонталями можна визначити також похил поверхні, отримати загальне уявлення про форми рельєфу



Крутизну визначають за ступенем зближення горизонталей. Чим ближче одна до одної вони розташовані, тим крутіший схил.

Зображення рельєфу доповнюють числовими позначками характерних точок місцевості - абсолютних висот і глибин, а також підписами горизонталей.



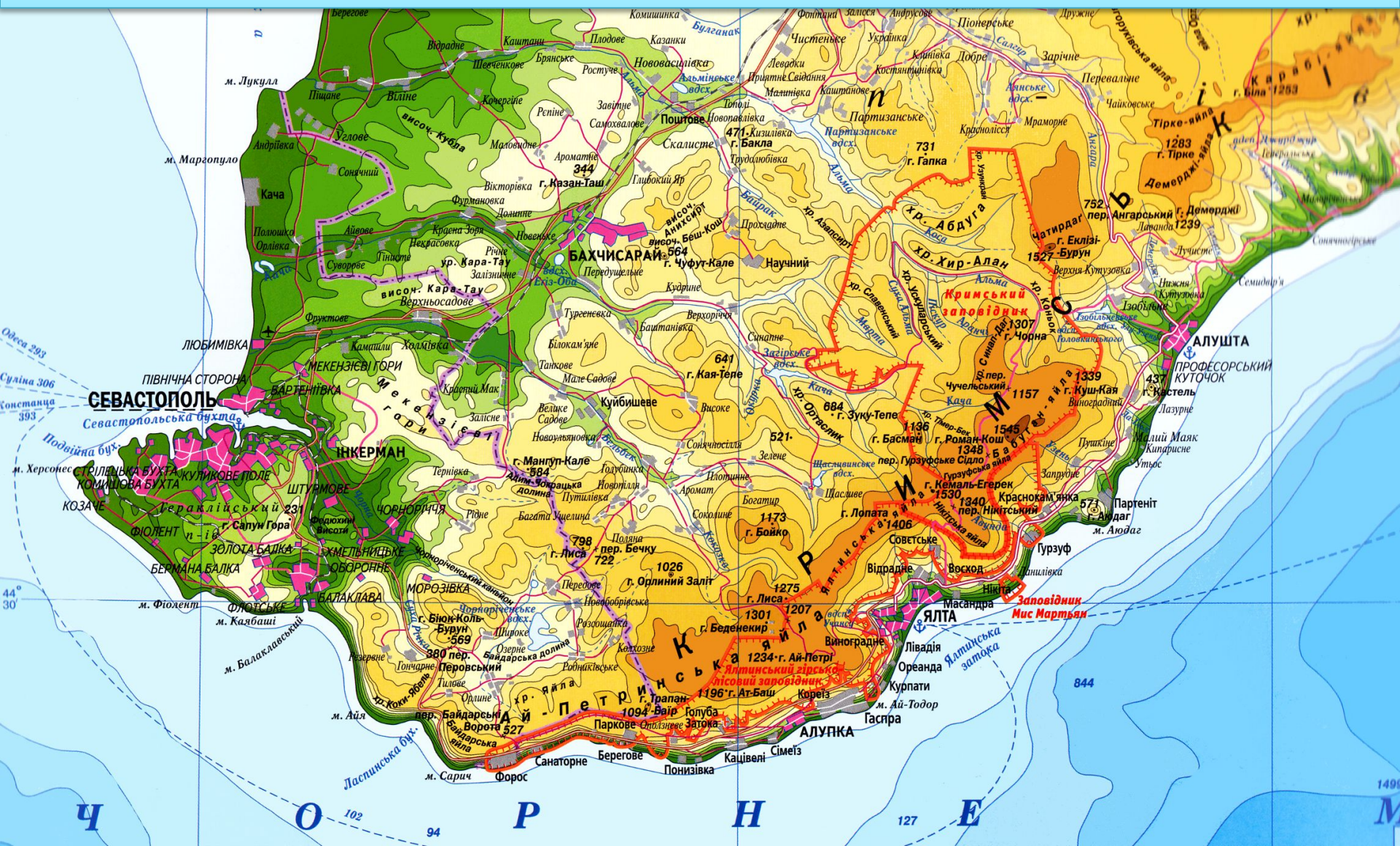
Напря́м схилу показує позначка на горизонталі, яка називається **бергштрих**

СНІГОВИЙ  
6.71 PP

# **СПОСІБ ПОШАРОВОГО ЗАФАРБОВУВАННЯ**



На картах з масштабами 1 : 500 000 і 1 : 1 000 000 для зображення нерівностей земної поверхні застосовують спосіб **пошарового зафарбовування**.





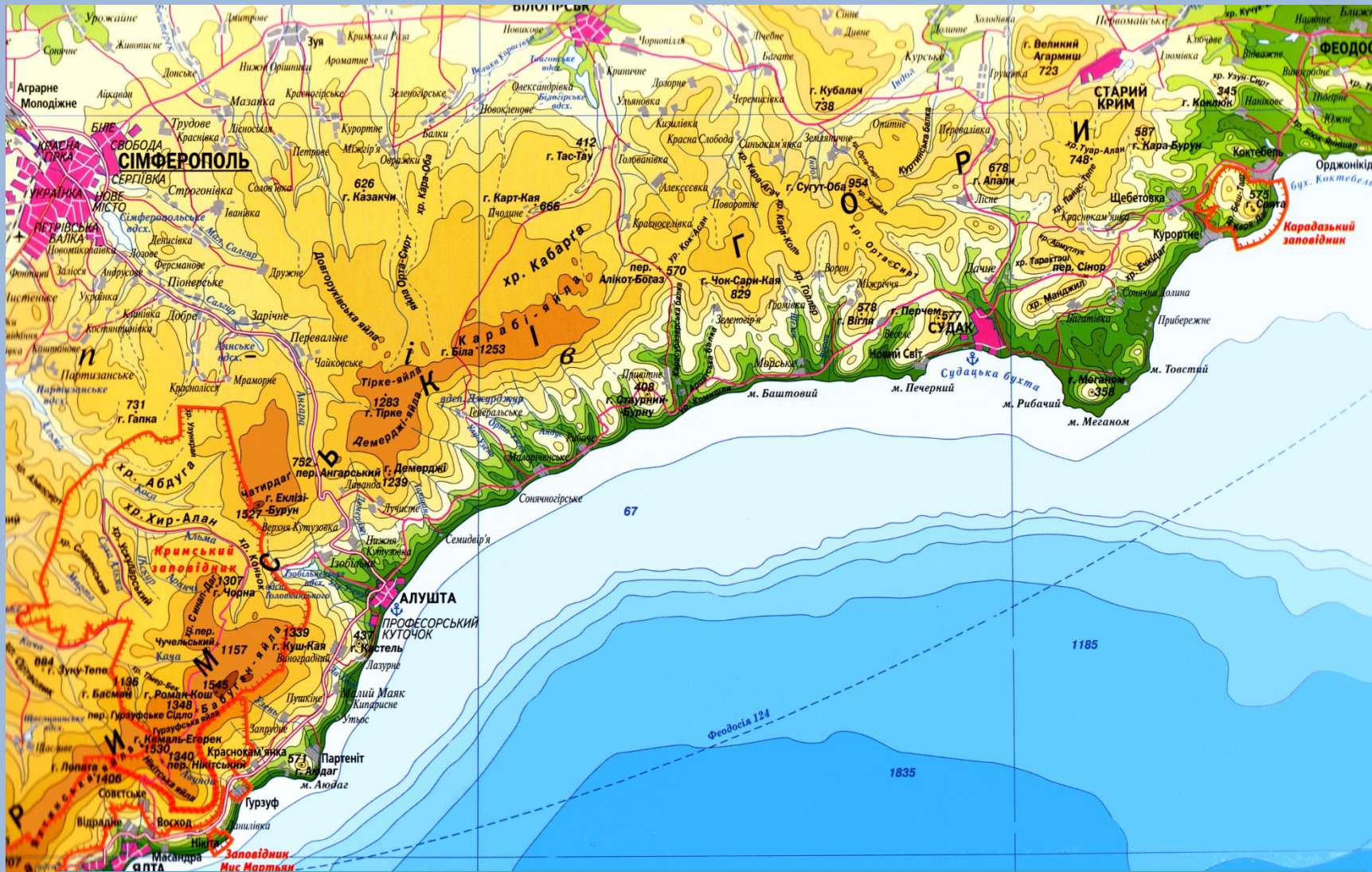
# Шкала висот



Він полягає у фарбуванні глибинних і висотних шарів відповідно до шкали

# Висоти і глибини в кольорах.





**чим глибше, тим темніший колір.  
Шкала глибин і висот є на кожній карті.**



# Шкала глибин



250

**Абсолютна висота –**  
певищення точки земної поверхні  
над рівнем моря, що приймається  
за нуль метрів

А

50 метрів

**Відносна висота –**  
це перевищення  
однієї точки над  
іншою

Б



абсолютна висота

5000



**Абсолютна висота** –  
це відстань по  
вертикалі від рівня  
моря до даної точки

рівень моря

Що називається  
абсолютною висотою ?

Абсолютна висота – перевищення точки земної поверхні над рівнем моря, що приймається за нуль метрів

# Джерела



1. Загальна географія: Підруч. для 6 кл. загальноосвіт. навч. закл. /**В.Ю. Пестушко**, Г.Ш. Уварова. - К.: Генеза, 2006. - 240 с.: іл.
2. **Географія**: підручник для 6 кл. загальноосвіт. навч. закл./ **В.М. Зойко**, С.В.Мікелі – ХАРКІВ: СИЦІЯ, 2014