

ЭКОНОМИЧЕСКОЕ РАЗВИТИЕ

РОССИИ В XVII ВЕКЕ

ЦЕЛЬ:

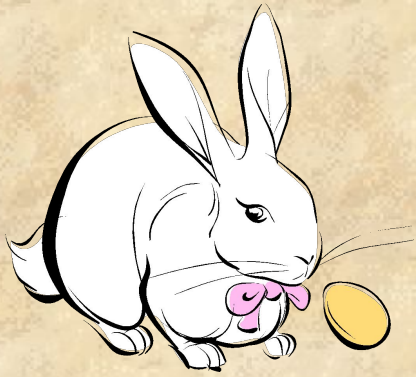
- **ВЫЯВИТЬ НОВЫЕ ЧЕРТЫ ЭКОНОМИКИ.**
- **СДЕЛАТЬ ВЫВОДЫ ОБ УРОВНЕ ЭКОНОМИЧЕСКОГО РАЗВИТИЯ РОССИИ В XVII ВЕКЕ**

План изучения нового материала

- **Развитие сельского хозяйства.**
- **Ремесленное и мелкотоварное производство.**
- **Мануфактура.**
- **Внутренняя и внешняя торговля.**

ИТОГИ СМУТЫ

- **Упадок хозяйства**
- **Убыль населения**
- **Нарушение торговых связей**
- **Потери территорий**



Сельское хозяйство



Сельское хозяйство



Основные формы землевладения – вотчинное и помещичье.

Задание



- Прочитайте материал учебника под заглавием «Сельское хозяйство» стр.34.

Заполните таблицу «Специализация сельскохозяйственных районов»

Район

Специализация

Юг и Поволжье

Запад

Поморье

Сибирь

**Ярославль и
Кострома**



РЕМЕСЛО



Ремесленное и мелкотоварное производство

РЕМЕСЛЕННОЕ ПРОИЗВОДСТВО-

*изготовление продукции на
индивидуальный заказ*

МЕЛКОТОВАРНОЕ ПРОИЗВОДСТВО-

*система, основанная на
производстве небольших партий
товаров, предназначенных для
продажи на рынке*

Ремесло.



Ремесленные изделия
мастеров 17 в.

Ремесло



Московский Пушечный двор в 17 веке.

Ремесло



Ремесло



Ремесло



ТУЛА с XVI века — кузница русского оружия



**Металлургический завод
Демидовых**

Задание



- Прочитайте материал учебника под заглавием «Ремесло» стр.36.
- В информационной карте заполните таблицу «Специализация районов России в мелкотоварном производстве», используя текст учебника

Ремесло

Специализация районов России в мелкотоварном производстве

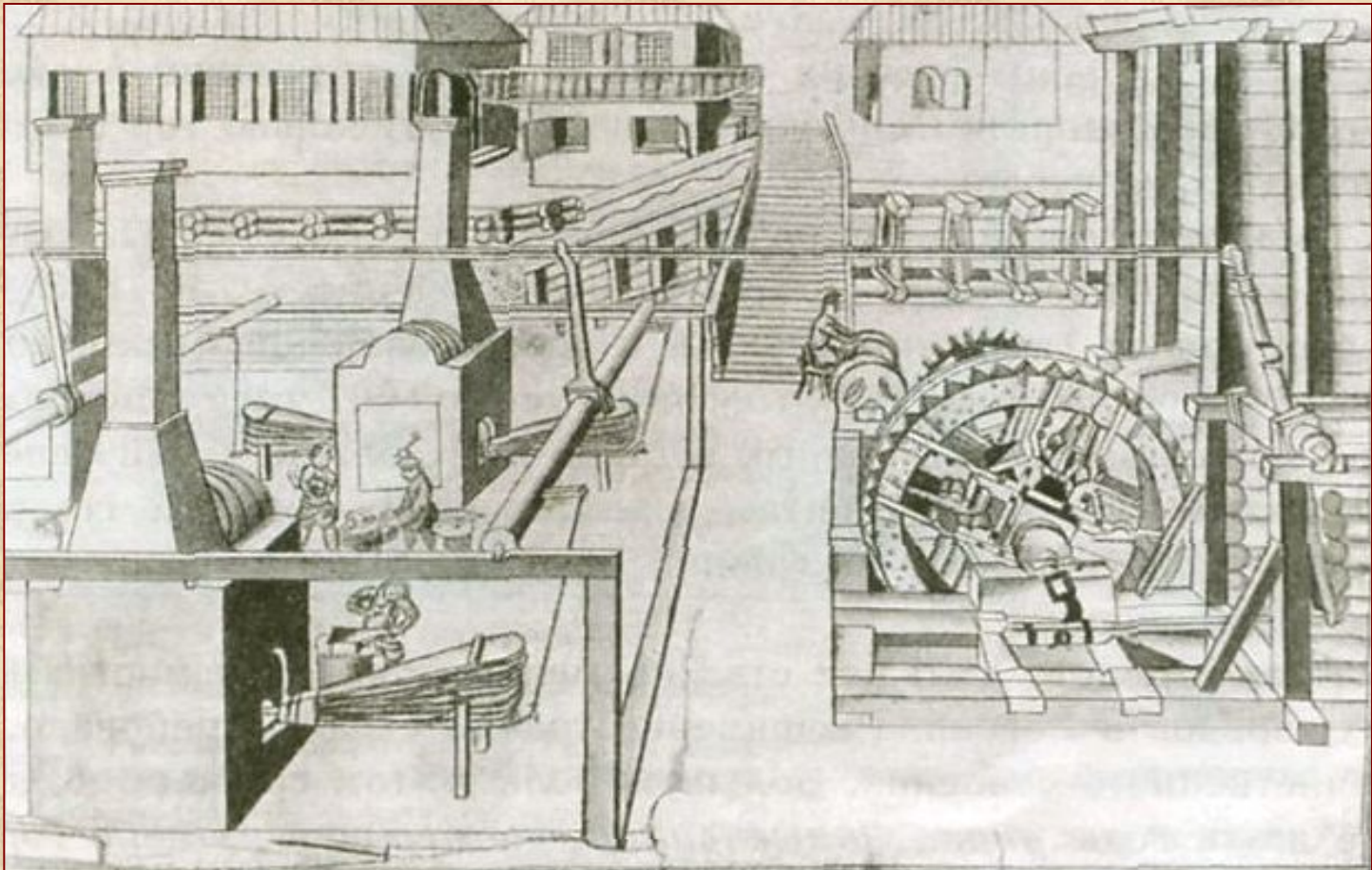
Район	Специализация
Вологда	
Ростов	
Белозерск	
Вязьма	
Нижний Новгород	
Серпухов, Кашира, Тула, Москва	

МАНУФАКТУРЫ

Мануфактура

Предприятие, основанное на разделении труда и ручной ремесленной техники, где каждый работник выполняет определенные операции.

Русская мануфактура



огород предприятие квартира

разделение труда нет разделения труда

ручная ремесленная техника автоматическая техника

Задание

- Прочитайте материал учебника под заглавием «Мануфактуры» стр.36-37
- В информационной карте заполните таблицу «Специализация мануфактурного производства», используя текст учебника

Мануфактура

Район	Специализация
Москва	
Тульско-Каширский район	
Урал	

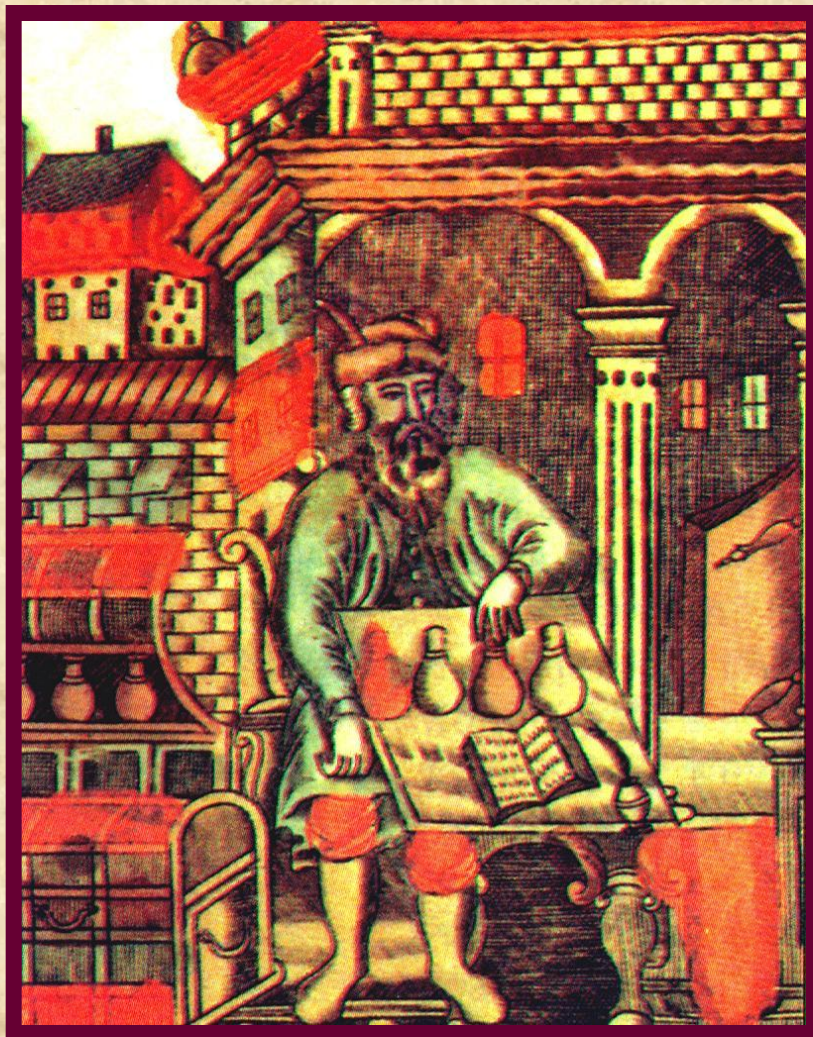
Торговля



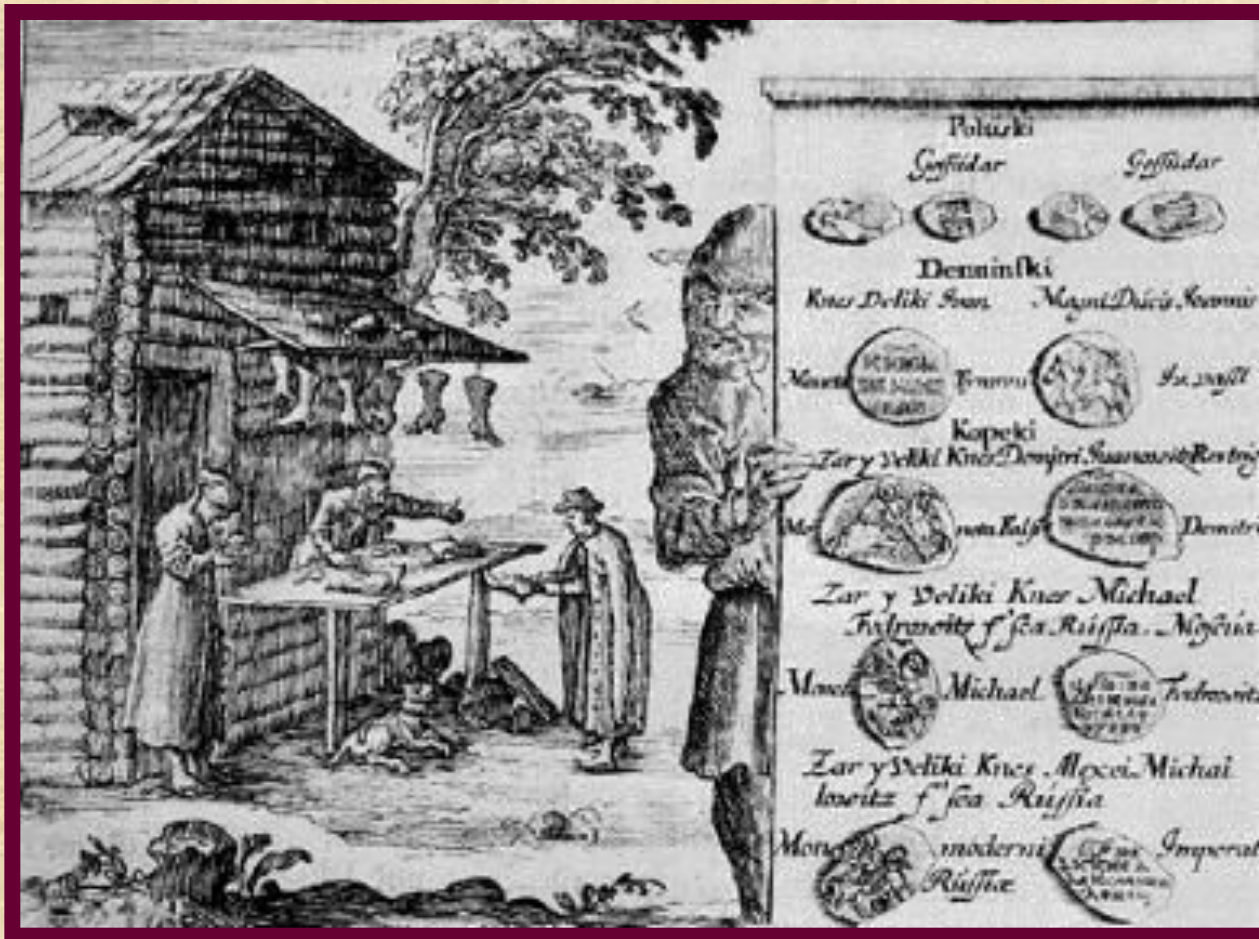
формирование всероссийского рынка

***усиление хозяйственных связей и
обмен товарами между различными
частями России, основанный на
экономической специализации
территорий***

Русский купец



Торговля.



Лавка сапожника и
московские деньги.

Торговля



Ярмарка

Задание



- Прочитайте текст учебника на стр 38 «Торговля».
- Допишите в информационную карту специализацию в торговле.
- Найдите и назовите территории, где проходили ярмарки.

Специализация в производстве и продаже товаров

Район	Специализация
Вологда, Вятка, Орел, Воронеж, Нижний Новгород	
Вологда, Соль Камская	
Соль Вычегодская	

Новоторговый устав 1667 года

1. Какие пошлины платили иноземцы до введения этого устава?

«...а иноземцы ничего не платят...»

2. Какие меры в отношении иностранных купцов закрепились в Уставе 1667 г.?

«...товаров врознь не продавать...», «...ни в какие города не ездить...», «...платить... пошлин...»

3. Справедливо ли, по вашему мнению, решение о введении пошлин?

4. Что мешало принять подобный Устав ранее?

- Прочитайте документ на странице 40 учебника «Русские туземные товары...»

Ответьте на вопрос

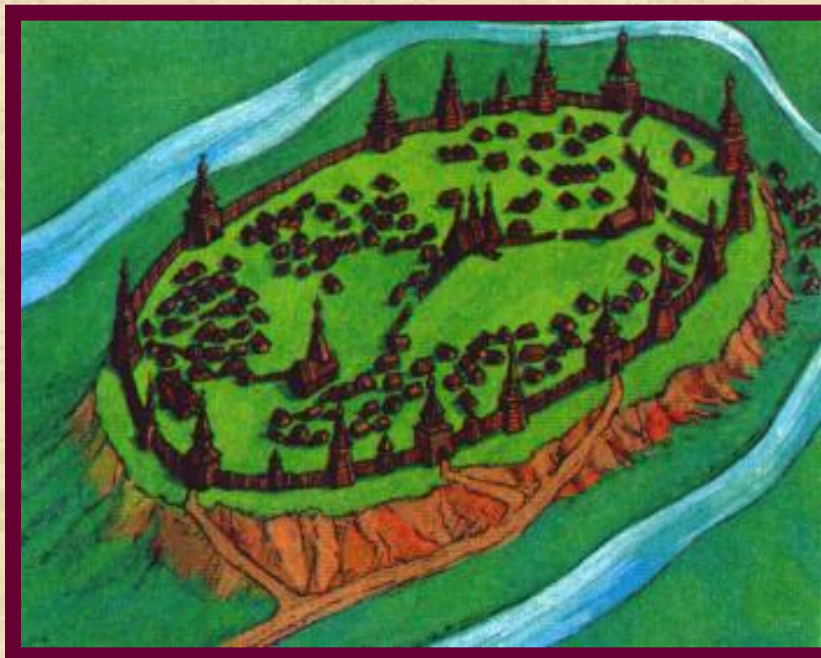
-Где и какие товары производились в России в 17 веке?

Новые черты в развитии торговли

- 1. Формирование всероссийского рынка
- 2. Росту торговли способствовало увеличение денежного оброка с крестьян
- 3. Появились ярмарки

Рост городов

Рост городов.



Развитие торговли, ремесел, промышленности привело к росту городов. Новые города возникали в качестве укрепленных центров на **границах**, или на вновь присоединенных территориях. В сер. 17 в. создается Белгородская защитная черта, а чуть позднее Симбирская и Заволжская. В Сибири возводятся крепости острожки. К к. 17 в. в России насчитывается 250 городов (не считая Сибирь и Украину.)

Работаем с шифрограммой

НОВЫЕ ТЕРМИНЫ

- **Мануфактура** - предприятие, основанное на разделении труда, ручной ремесленной технике и использовании наёмной рабочей силе.
- **Предприниматель** - лицо, вложившее средства в развитие предприятия или какого-либо вида хозяйственной деятельности.
- **Мелкотоварное производство** - система, основанная на производстве небольших партий товаров, предназначенных для продажи на рынке.
- **Наемный труд** - труд работников, лишенных средств производства и вынужденных продавать свою рабочую силу.
- **Рынок** - обмен товарами, основанный на экономической специализации различных районов.

Вывод

- В начале 17 века российская экономика, разоренная **Смутой**, начала возрождаться; начало развиваться **сельское хозяйство и ремесло**, строились предприятия нового типа- **мануфактуры**, появились крупные всероссийские торговые **ярмарки**, формируется **всероссийский рынок**.

Домашнее задание



- §4.