



Кафедра экономической теории и  
социально-экономической политики

# РЕГИОНАЛЬНАЯ ЭКОНОМИКА И УПРАВЛЕНИЕ



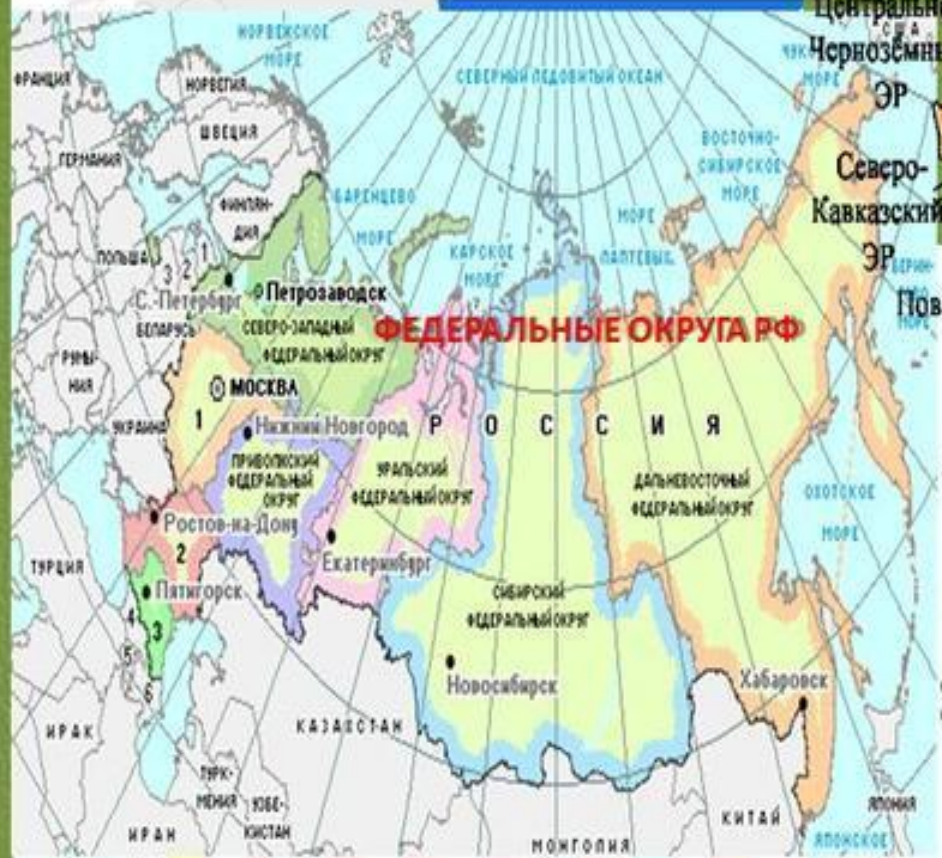
38.04.04 государственное и муниципальное управление

18 мая 2018 г., Игорь Юрьевич КАРЕЛИН

A stylized map of Ukraine is shown in blue with white outlines of regional boundaries. A white silhouette of a horse is positioned in the upper central part of the map. The background is a mix of light grey and white, with a red area at the bottom. The text 'РАЗВИТИЕ РЕГИОНОВ' is centered over the map.

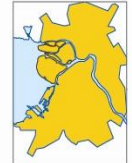
# РАЗВИТИЕ РЕГИОНОВ

## 2. Схемы (крупно)

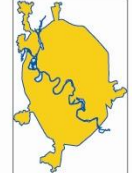


# Новая типология российских регионов

Санкт-Петербург




Москва



## Типы регионов

- Регионы-"локомотивы"
- "Опорные" регионы
- Регионы-"полюса роста"
- Регионы-"точки роста"
- Регионы-с неопределившимися перспективами
- "Проблемные" регионы
- Регионы "особого внимания"



**МЕСТО РЕСПУБЛИКИ БАШКОРТОСТАН  
В РОССИЙСКОЙ ФЕДЕРАЦИИ  
ПО СОЦИАЛЬНО-ЭКОНОМИЧЕСКОМУ  
РАЗВИТИЮ**



**«Формирование эффективной управленческой среды невозможно представить без современной**

**исполнительной власти...**

**Мы создадим в республике предусмотренный федеральным законодательством механизм **обязательной ротации кадров.****

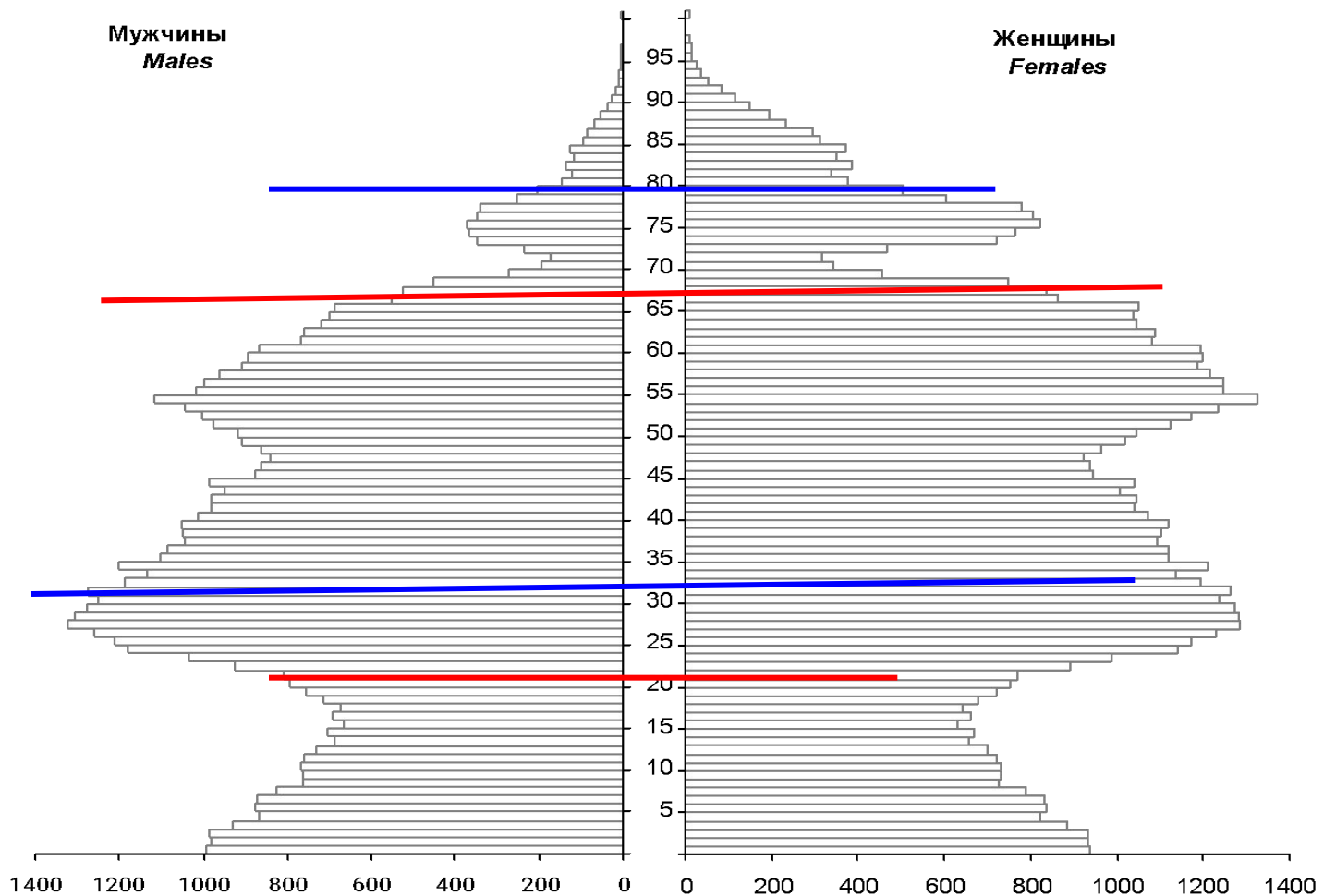
***Мировая практика показывает, что есть эффективные способы поиска и отбора специалистов, стимулирования их профессионального роста и кадрового продвижения»***

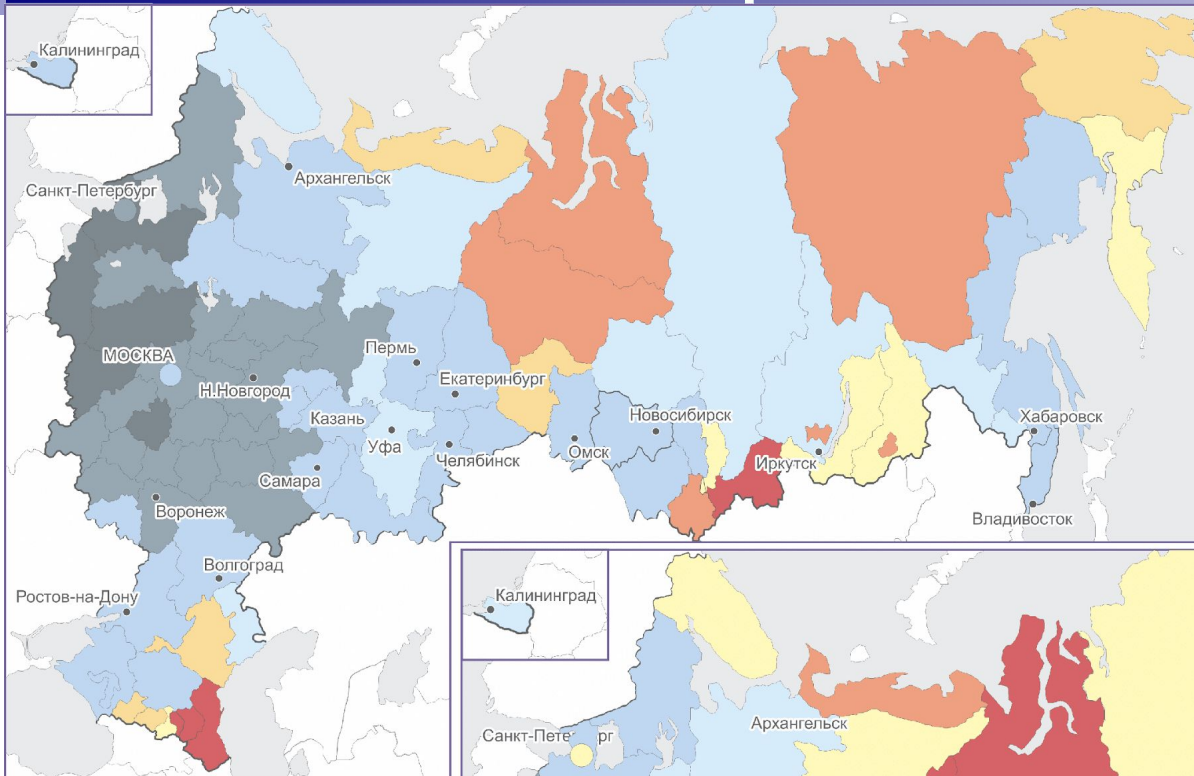


# НАСЕЛЕНИЕ

Численность будет сокращаться до середины 2020-х,  
трудоспособное население сократится на 6-8 млн.чел.

В Башкортостане спад слабее благодаря более молодой структуре населения  
Половозрастная структура населения РФ на 2015

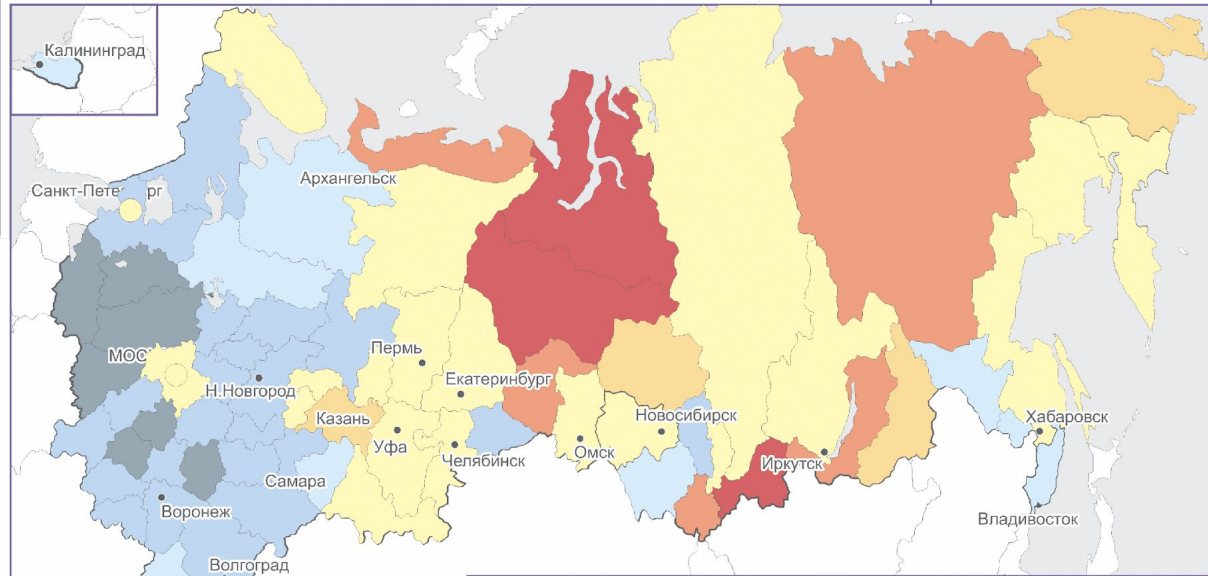




2007 г.

# Естественный прирост Тенденции улучшения - временные

2015 г.



Коэффициент ест.прироста

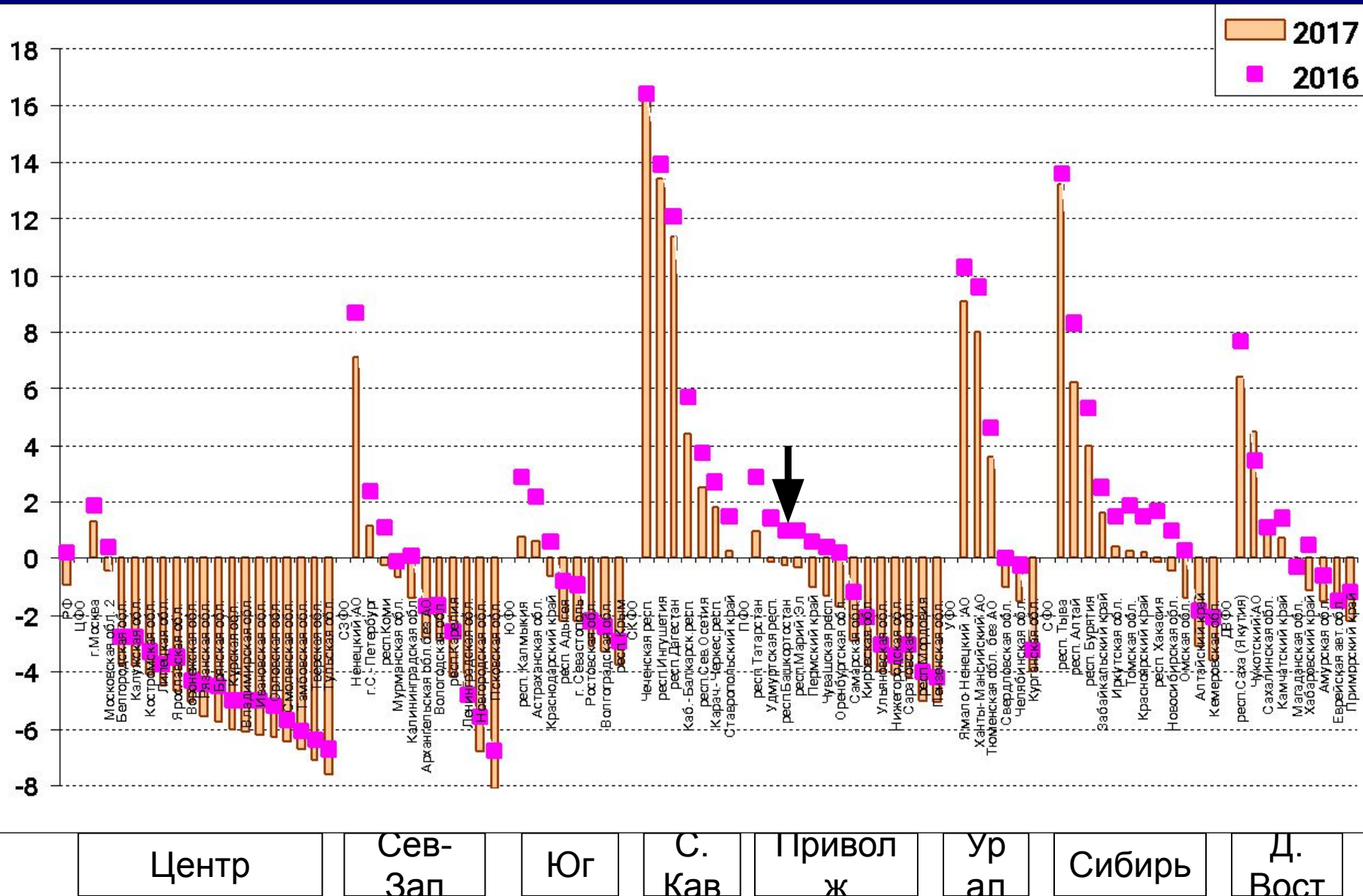




# В 2017 г. ЕП снизился везде, депопуляция ускорилась

## Башкортостан: в 2017 г. началась наибольшая естественная убыль

### Естественный прирост на 1000 населения (январь-октябрь)



# Миграции

Тренды стабильны с 2000-х:

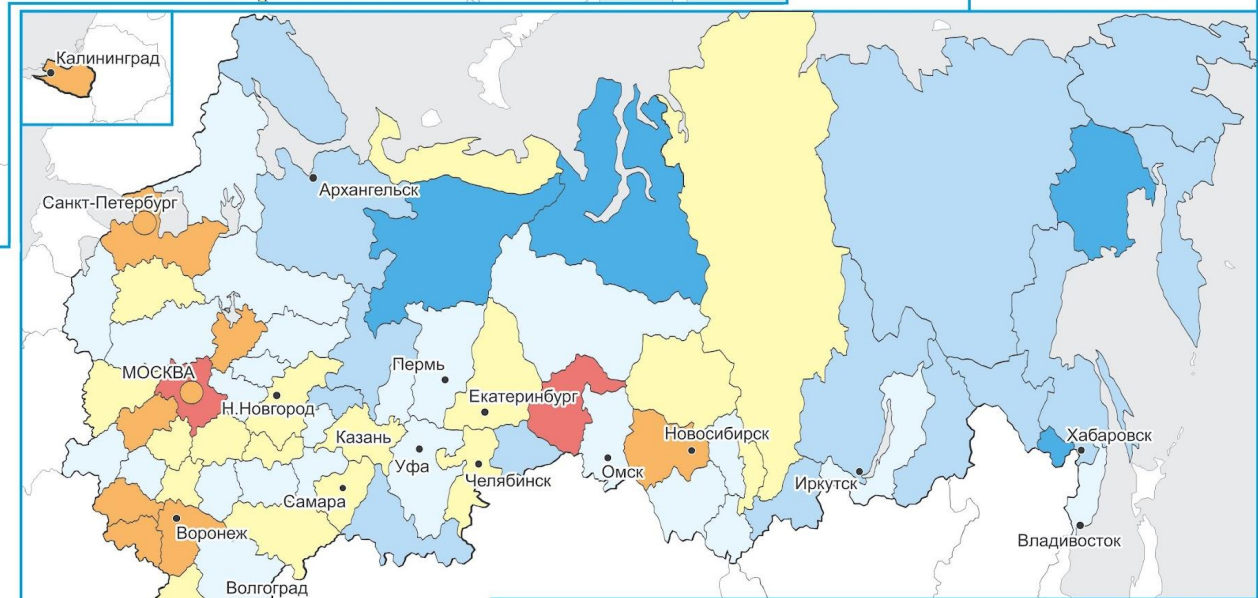
**Приток** - агломерации федеральных городов, региональные центры, юг

**Отток** – Дальний Восток, Забайкалье, Север, периферия Европ. части.

**Башкортостан – небольшой миграционный отток, в т.ч. в 2016-2017 годах.**



2001–2007 гг.



2014–2015 гг.

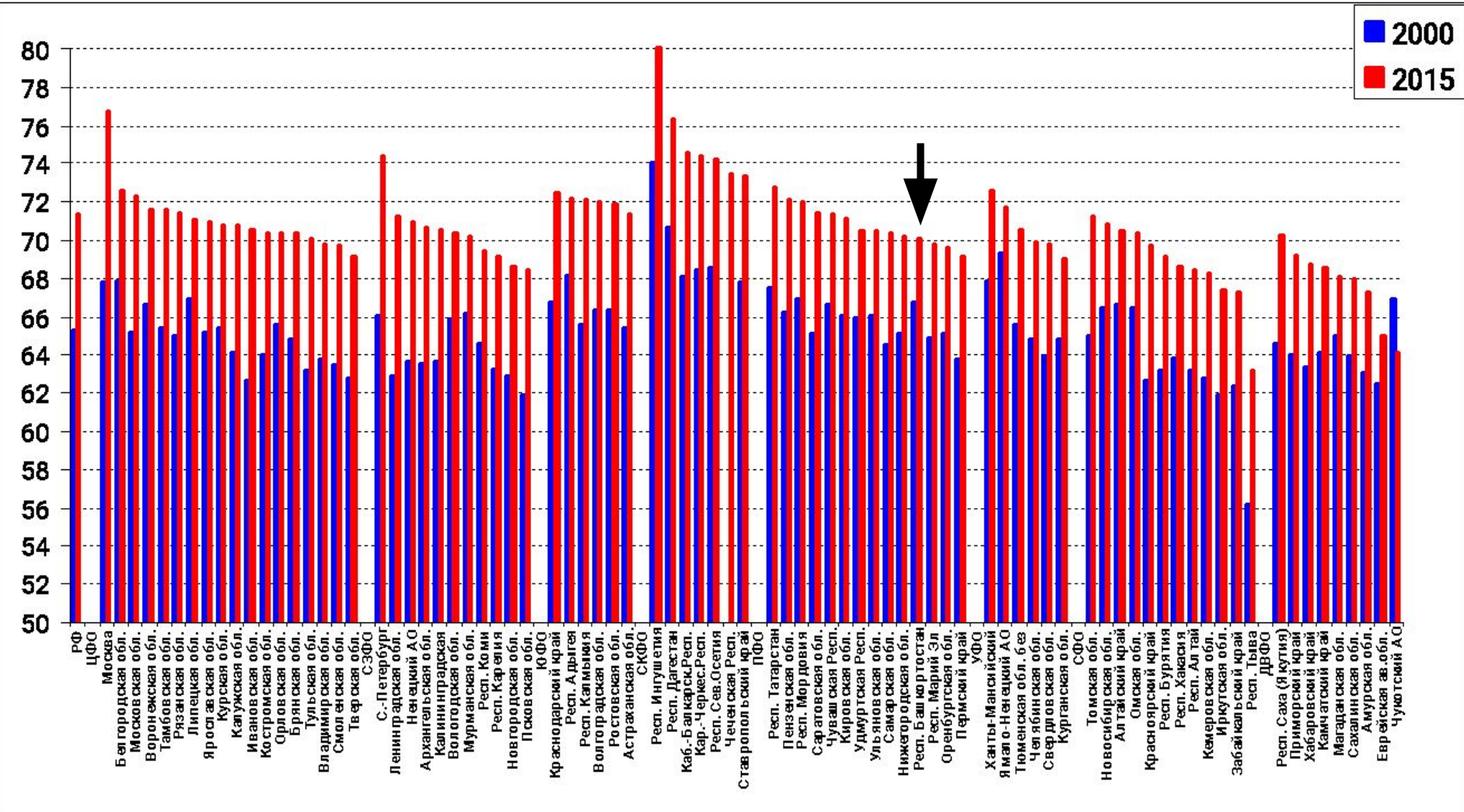
Коэффициент  
миграц. прироста

Среднегодовая чистая миграция,  
на 10000 чел. населения



# ОПЖ: суммарное влияние климата, уровня и образа жизни. — ОПЖ в Башкортостане ниже средней по РФ, проблемы села и промышленных городов

Ожидаемая продолжительность жизни, лет



Центр

Сев-Зап

Юг

С. Кав

Приволж

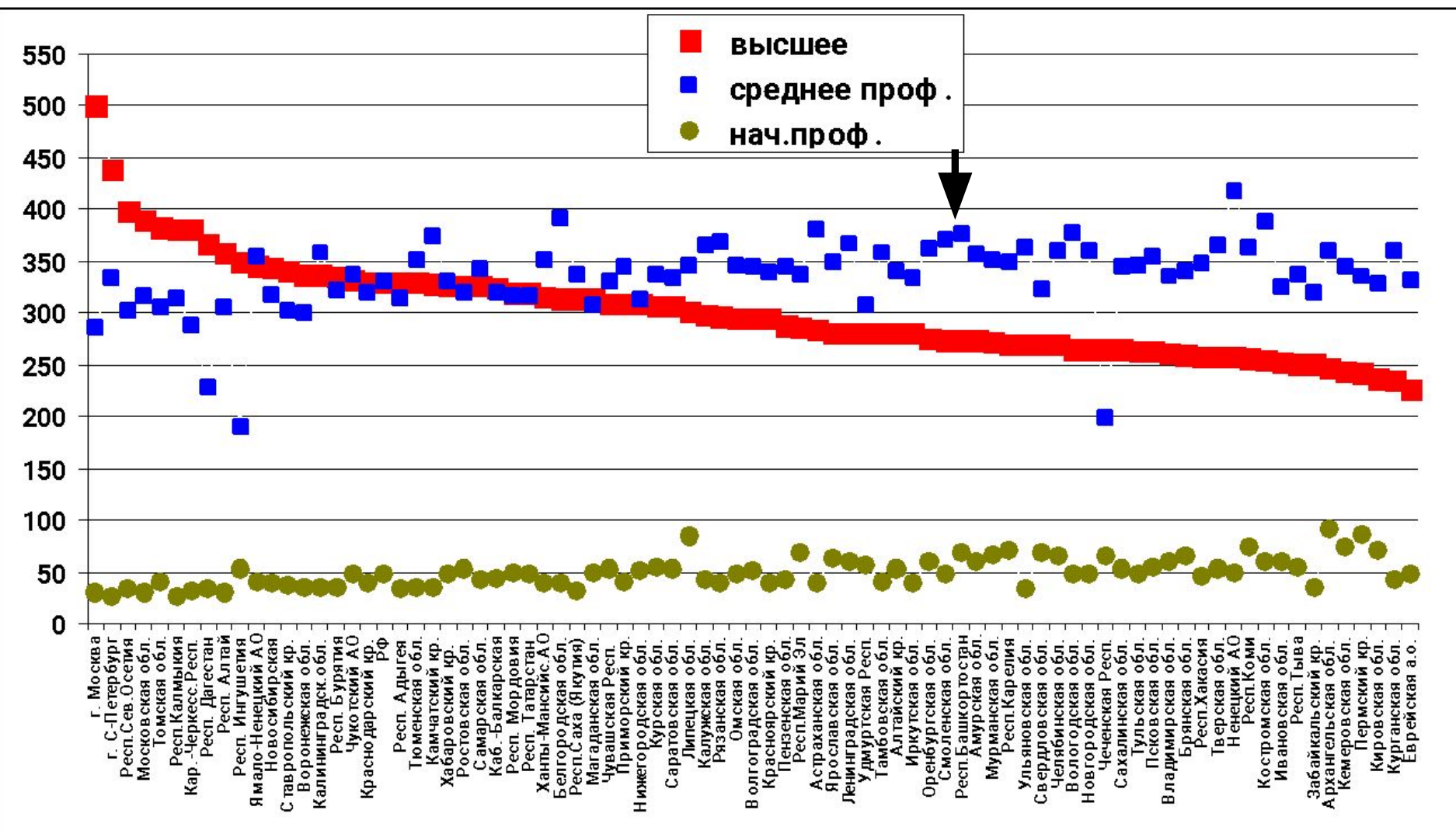
Урал

Сибирь

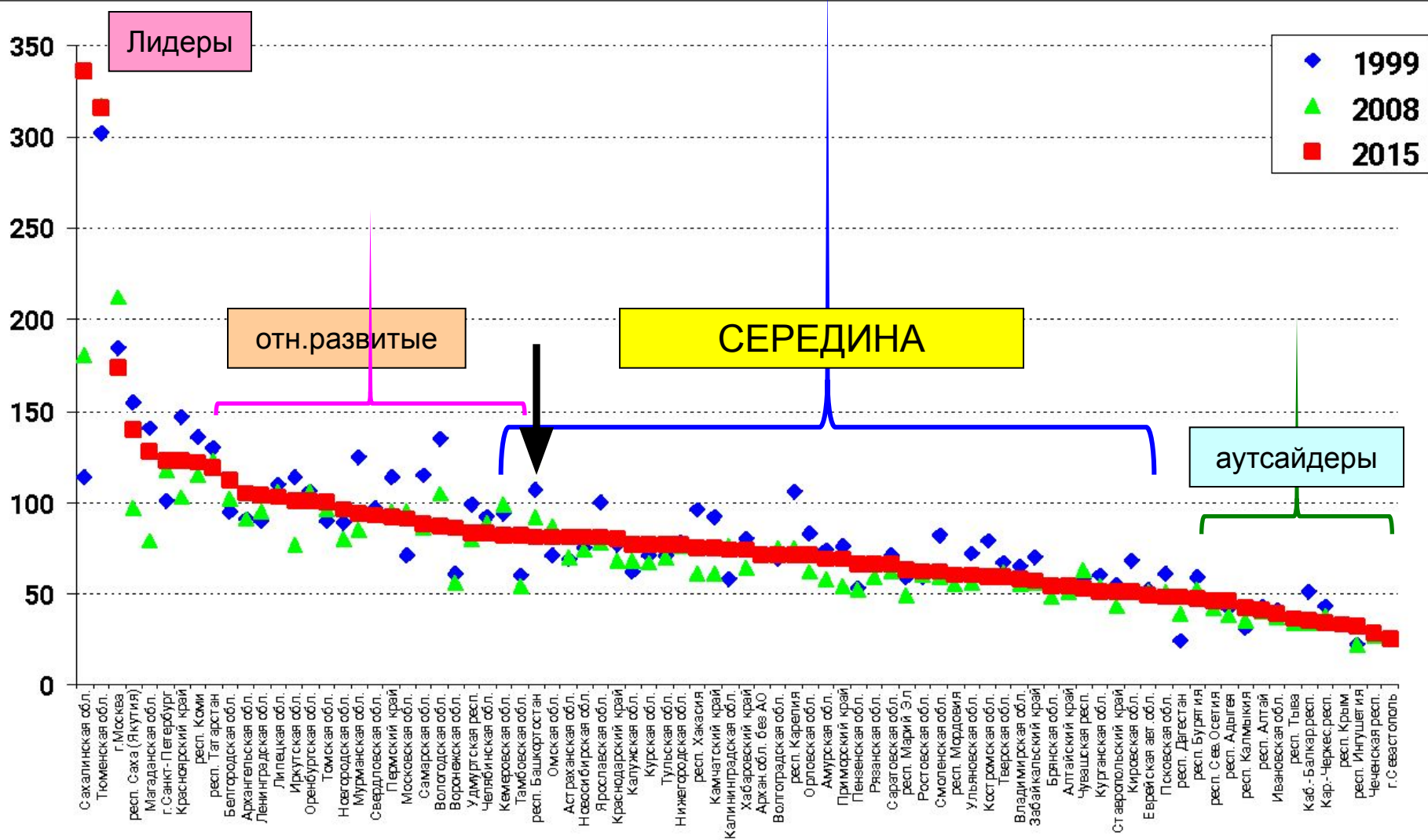
Д. Вост

# Человеческий капитал – разное качество в регионах

Башкортостан: преобладание городского населения со средним проф. образованием: кадры для пр-сти, сложнее для инноваций  
Структура городского населения регионов по уровню образования (на 1000 населения), перепись 2010 г.

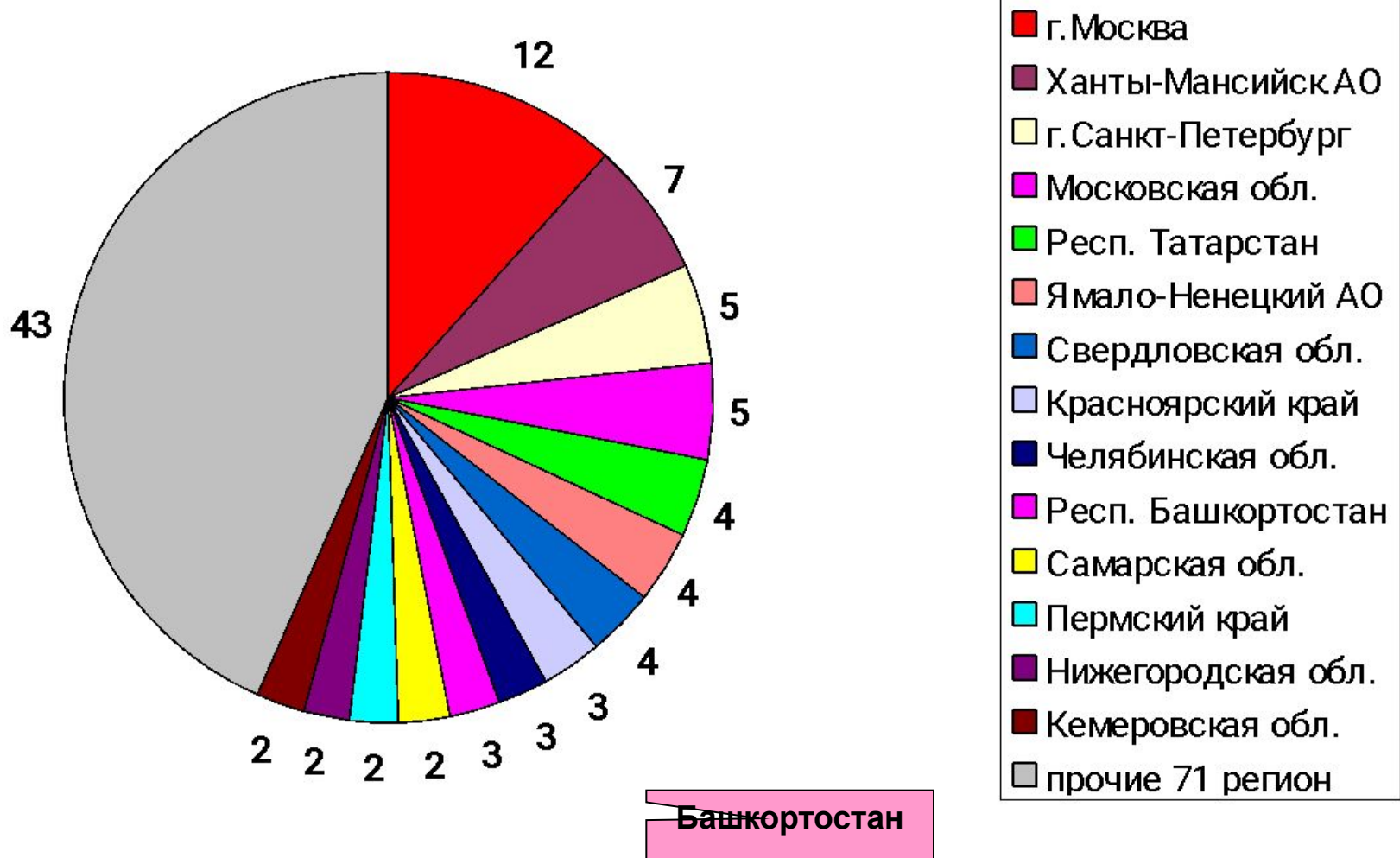


**Экономика.** Лидеры по уровню экономического развития – ведущие регионы ТЭК и федеральные города. Башкортостан – на границе относительно развитых и "середины", положение ухудшилось в 2000-е. Душевой ВРП с корректировкой на цены, в % к среднему по РФ



# География промышленности с 2000-х годов стабильна, Башкортостан в числе индустриально развитых регионов

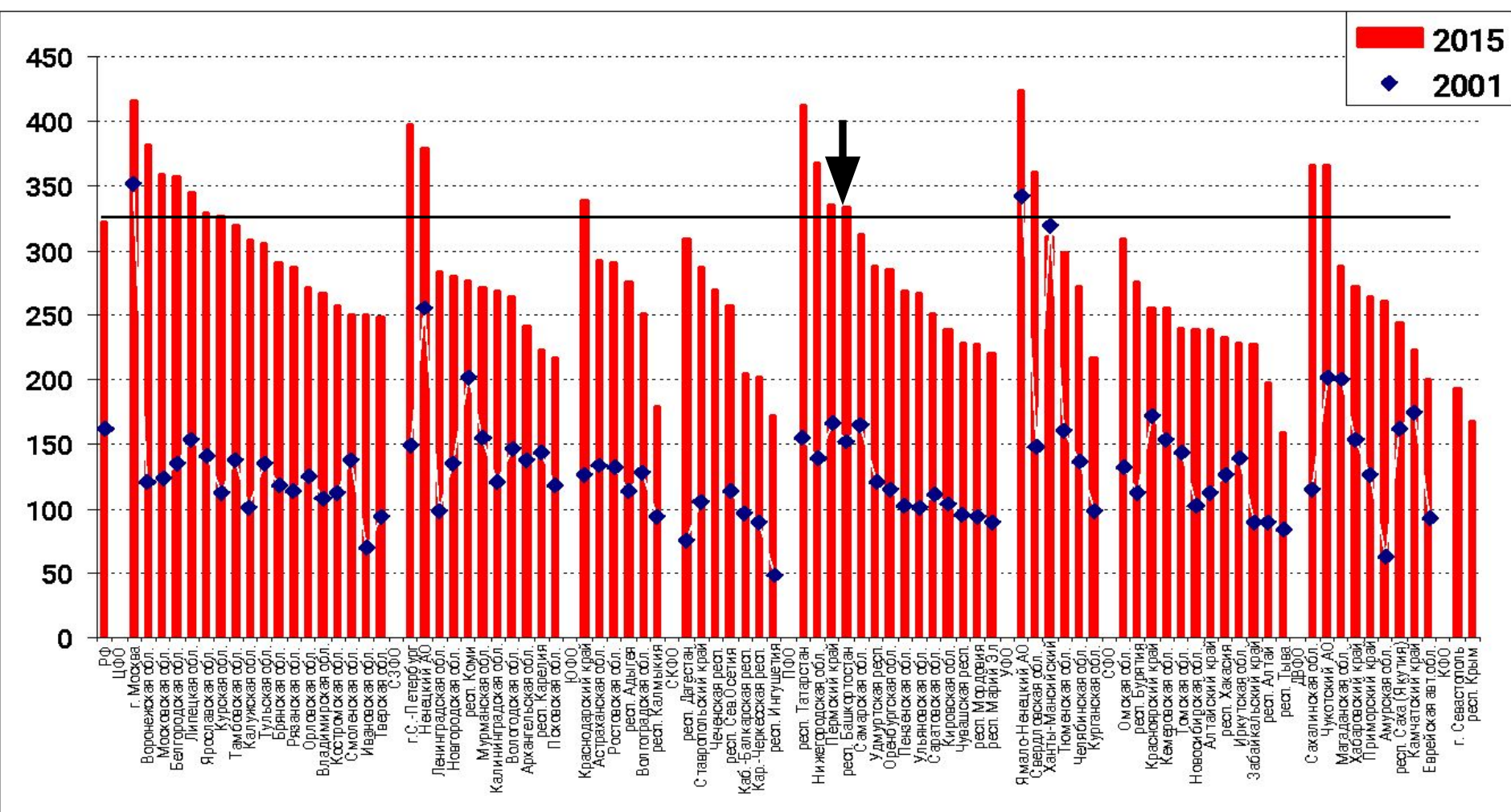
Доля регионов в объеме пром.производства в 2016 г.



# Благодаря экон.росту 2000-х и перераспределению возросшей ренты межрегиональная дифференциация доходов населения сократилась

Башкортостан – среднероссийское отношение ДД к ПМ (ниже цены)

Отношение душевых доходов населения к прожиточному минимуму, %



Центр

Сев-Зап

Юг

С. Кав

Приволж

Урал

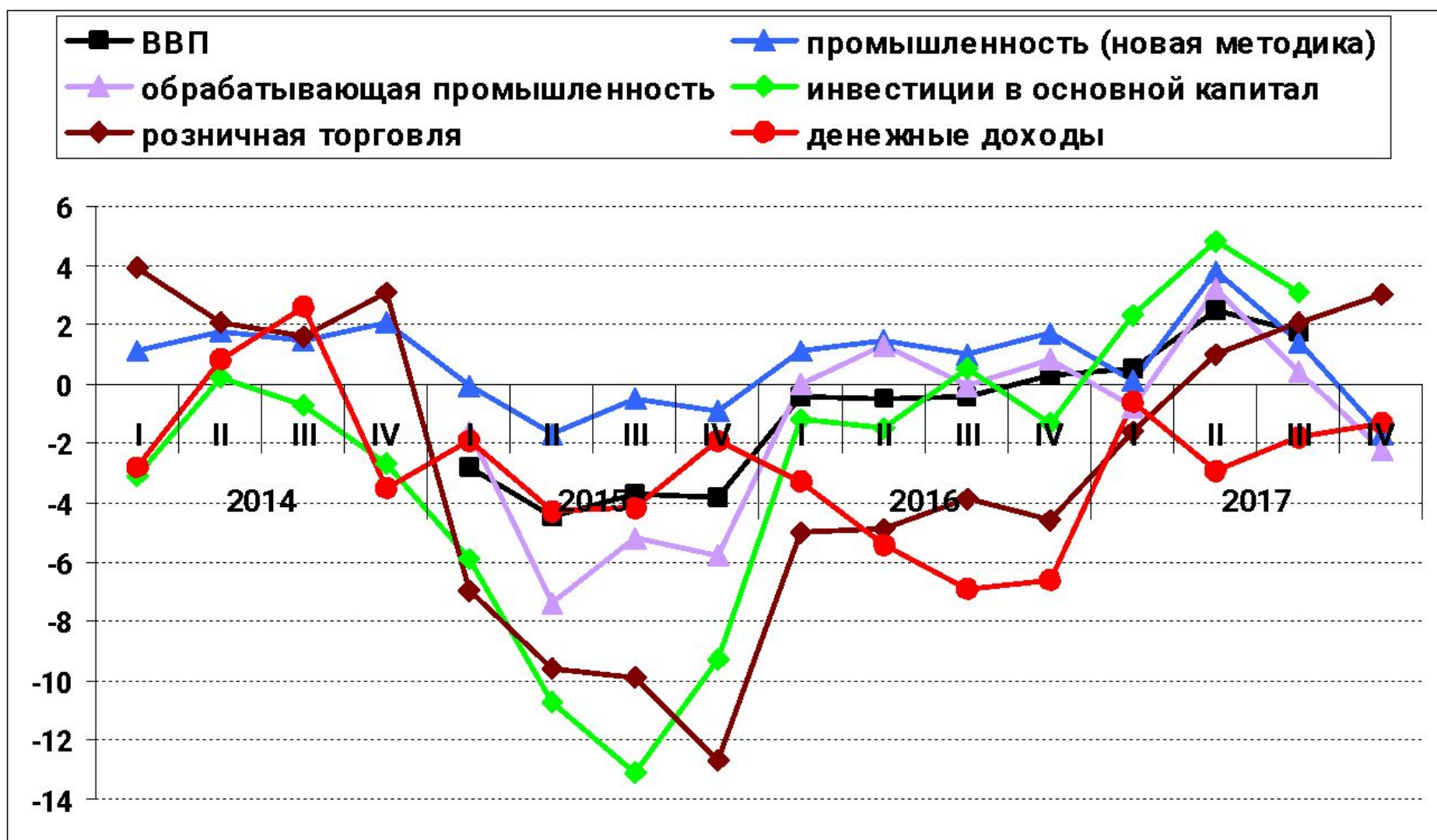
Сибирь

Д. Вост

# Динамика кризиса и выхода из него:

спад пром-сти, инвестиций и потребления завершился, спад доходов населения продолжается. Рост или стагнация?

Динамика, в % к соответств.кварталу предыдущего года







# Инвестиции за 2013-2016 гг. сократились на 12%.

Рост только в регионах с явными конкурентными преимуществами

Динамика инвестиций и их распределение по регионам (с долей более 1%)

	Динамика, %		Доля,%		Динамика, %		Доля,%
	2016 к 2013	2016 к 2015	2016		2016 к 2013	2016 к 2015	2016
<b>РФ</b>	-11,7	-0,9		<b>СЗФО</b>	-9,0	8,3	11,3
<b>ЦФО</b>	-5,6	-1,3	25,9	г.С.-Петербург	1,8	12,4	4,0
г.Москва	2,4	0,7	11,6	Ленинградская обл.	-19,1	11,6	1,8
Московская обл.	-14,5	-2,8	4,3	Респ. Коми	-12,8	12,8	1,4
Воронежская обл.	8,4	0,1	1,9	<b>СФО</b>	-23,2	-4,2	9,6
<b>УФО</b>	5,5	8,8	18,7	Красноярский край	-15,0	0,9	2,9
Ямало-Ненецкий АО	20,0	22,5	7,5	Иркутская обл.	-4,4	17,5	1,8
Ханты-Мансийск.АО	4,9	2,6	5,5	Кемеровская обл.	-43,0	-13,4	1,1
Свердловская обл.	-20,0	-8,9	2,4	Новосибирская обл.	-44,2	-18,9	1,0
Тюменская обл.без АО	1,7	14,5	1,8	<b>ЮФО</b>	-42,9	-16,4	7,6
Челябинская обл.	-29,4	-15,3	1,3	Краснодарский край	-62,6	-29,3	2,9
<b>ПФО</b>	-15,6	-7,7	16,6	Ростовская обл.	-12,7	-12,2	2,0
Респ. Татарстан	0,0	0	4,4	Волгоградская обл.	4,5	-9,1	1,2
<b>Респ. Башкортостан</b>	8,7	4,2	2,5	<b>ДВФО</b>	-11,1	-2,9	6,7
Самарская обл.	-27,2	-21,7	1,8	Респ. Саха (Якутия)	32,3	28,8	1,9
Пермский край	-27,1	-3,3	1,6	Сахалинская обл.	-5,8	-18,8	1,7
Нижегородская обл.	-38,6	-14,2	1,5	<b>СКФО</b>	-2,0	-3,7	3,3
Оренбургская обл.	-11,6	-10,4	1,1	Респ. Дагестан	13,2	0,8	1,4

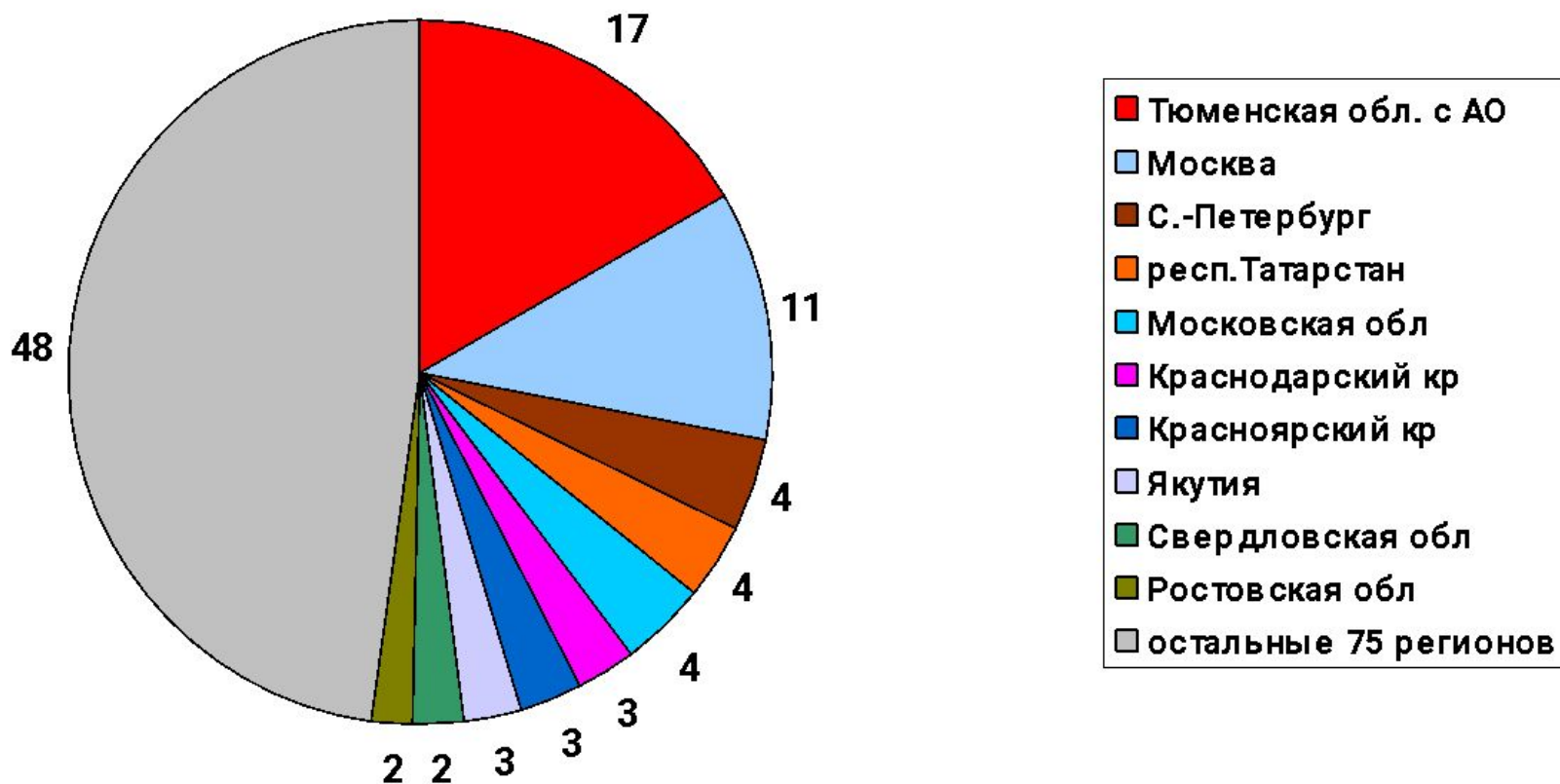
# Инвестиции из бюджетов регионов – на Москву приходится более трети, ее бюджет позволяет. Башкортостан – в числе лидеров, но объемы несопоставимо меньше

Доля отдельных регионов в инвестициях из конс бюджетов регионов %

	2014		2015		2016
<b>г.Москва</b>	<b>36,9</b>	<b>г.Москва</b>	<b>38,2</b>	<b>г.Москва</b>	<b>35,2</b>
г.Санкт-Петербург	7,8	г.Санкт-Петербург	9,4	Респ. Дагестан	8,0
Респ. Дагестан	3,8	Респ. Дагестан	8,8	г.Санкт-Петербург	5,7
Респ. Татарстан	3,5	Респ. Татарстан	5,0	Московская обл.	5,4
Тюменская без АО	3,4	Сахалинская обл.	3,0	Респ. Татарстан	4,3
<b>Респ. Башкортостан</b>	<b>2,9</b>	<b>Респ. Башкортостан</b>	<b>2,5</b>	Сахалинская обл.	2,9
Сахалинская обл.	2,8	Свердловская обл.	2,5	Свердловская обл.	2,3
Ханты-Мансийс.АО	2,7	Тюменская без АО	2,3	<b>Респ. Башкортостан</b>	<b>2,2</b>
Свердловская обл.	2,1	Ханты-Мансийс.АО	2,3	Ханты-Мансийс.АО	2,0
Ямало-Ненецк. АО	2,1	Ростовская обл.	1,9	Респ. Саха (Якутия)	2,0
Краснодарский край	1,9	Красноярский край	1,6	Ростовская обл.	1,8
Ростовская обл.	1,9	Ямало-Ненецк. АО	1,6	Нижегородская обл.	1,7
Самарская обл.	1,7	Московская обл.	1,5	Тюменская обл.	1,6

# Концентрация инвестиций в регионах с конкурентными преимуществами (столица +н/г регионы) в 2017 г. Доля Башкортостана - 1,6%

Доля регионов в инвестициях, янв.-сен. 2017 г., %

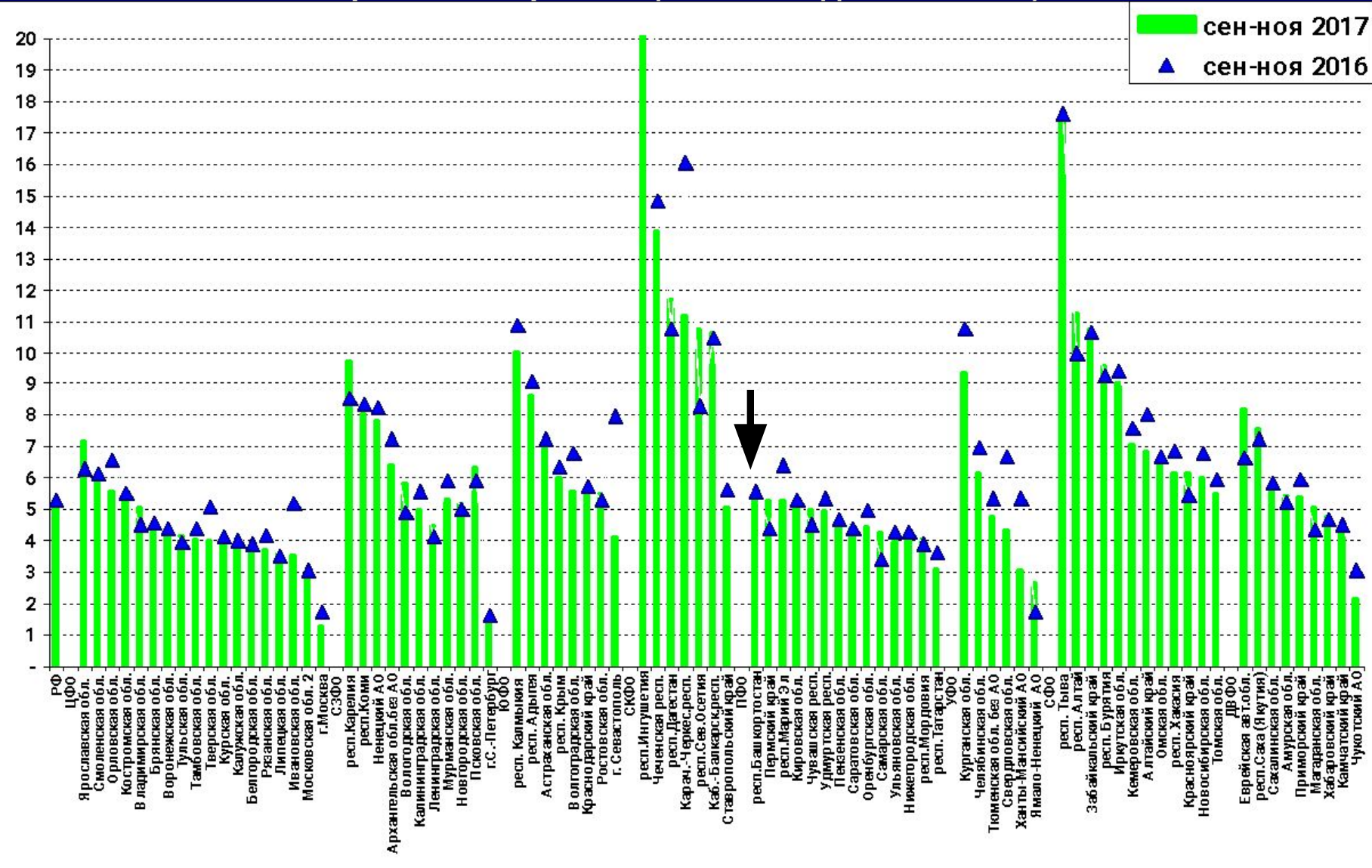


Динамика инвестиций янв.-сен. 2017 г.: РФ +4%, Москва +20%, ХМАО +17%  
Татарстан -1%, Самарская обл. -6%, Пермский кр. -7%, Башкортостан -25%

# Уровень безработицы низкий, кризисного роста не было.

## Проблема иная – рост неформальной занятости

### Уровень безработицы по методологии МОТ, %



Центр

Сев-  
Запад

Юг

С.  
Кавк

Приволж  
ск

Урал

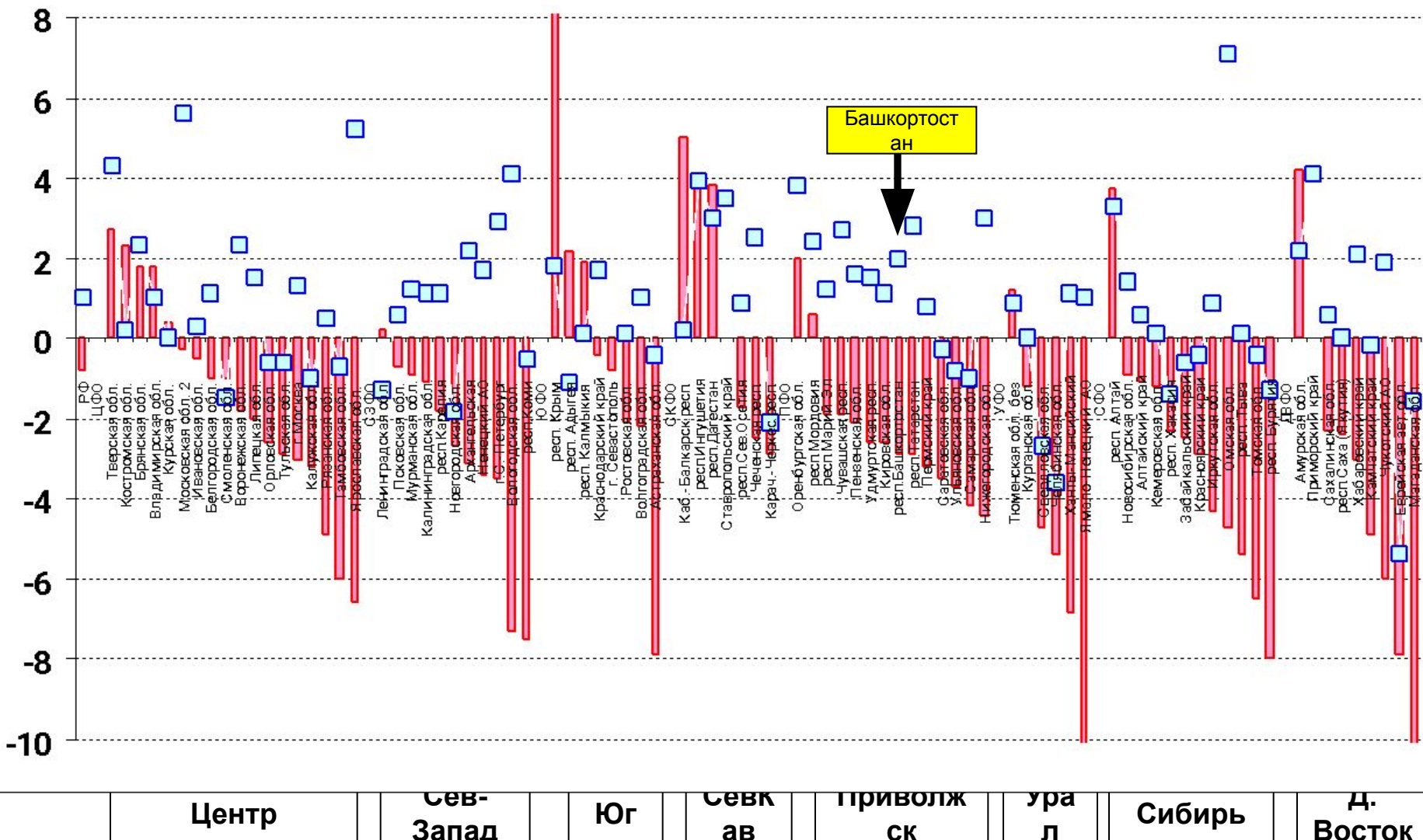
Сибирь

Д.  
Восток

# Динамика доходов населения и розничной торговли в 2017 г.: доходы падают, потребление медленно растет

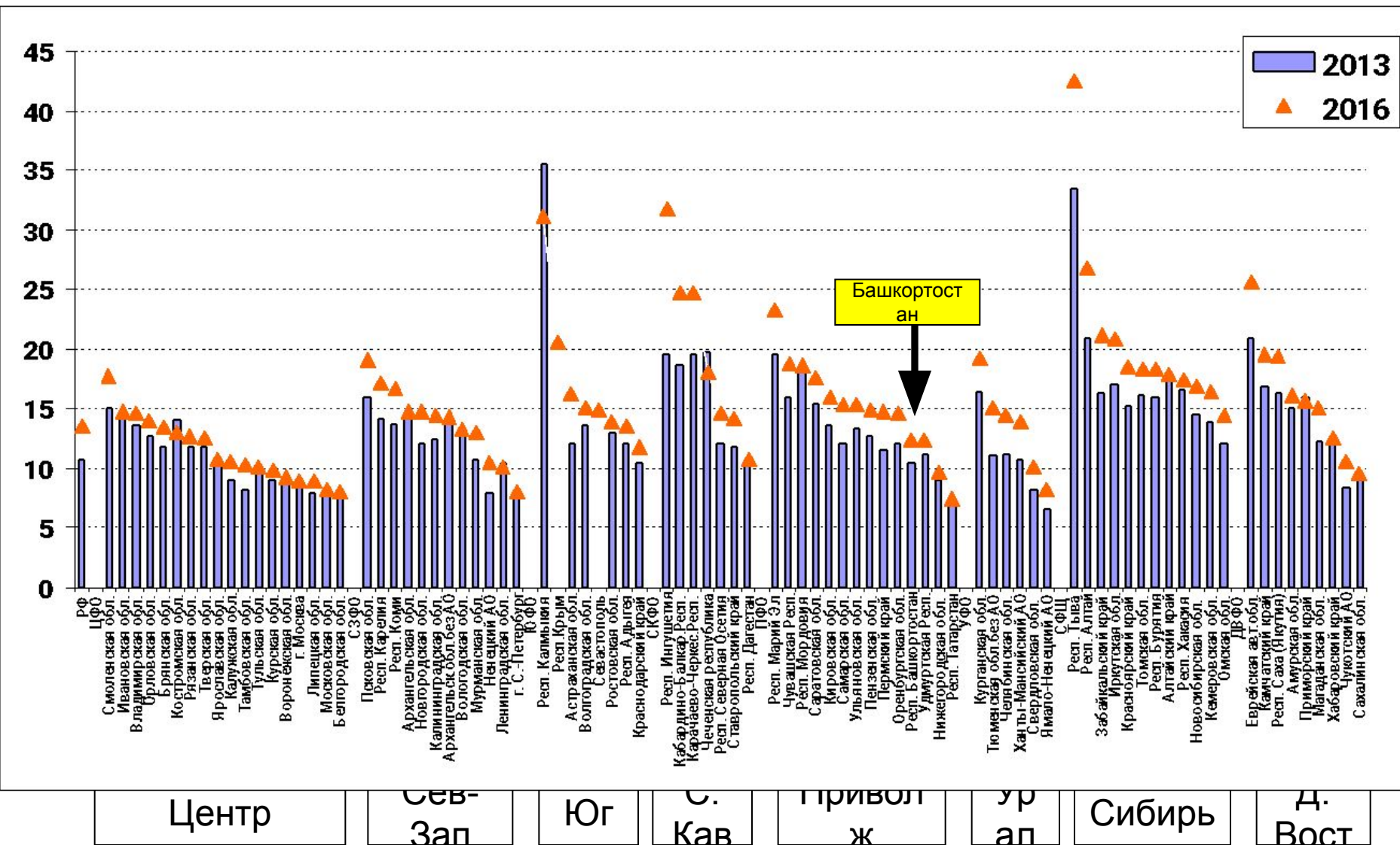
## Потребительские кредиты – риски для населения периферий

Доходы, янв.-окт.    Розн. торговля, янв.-ноя.



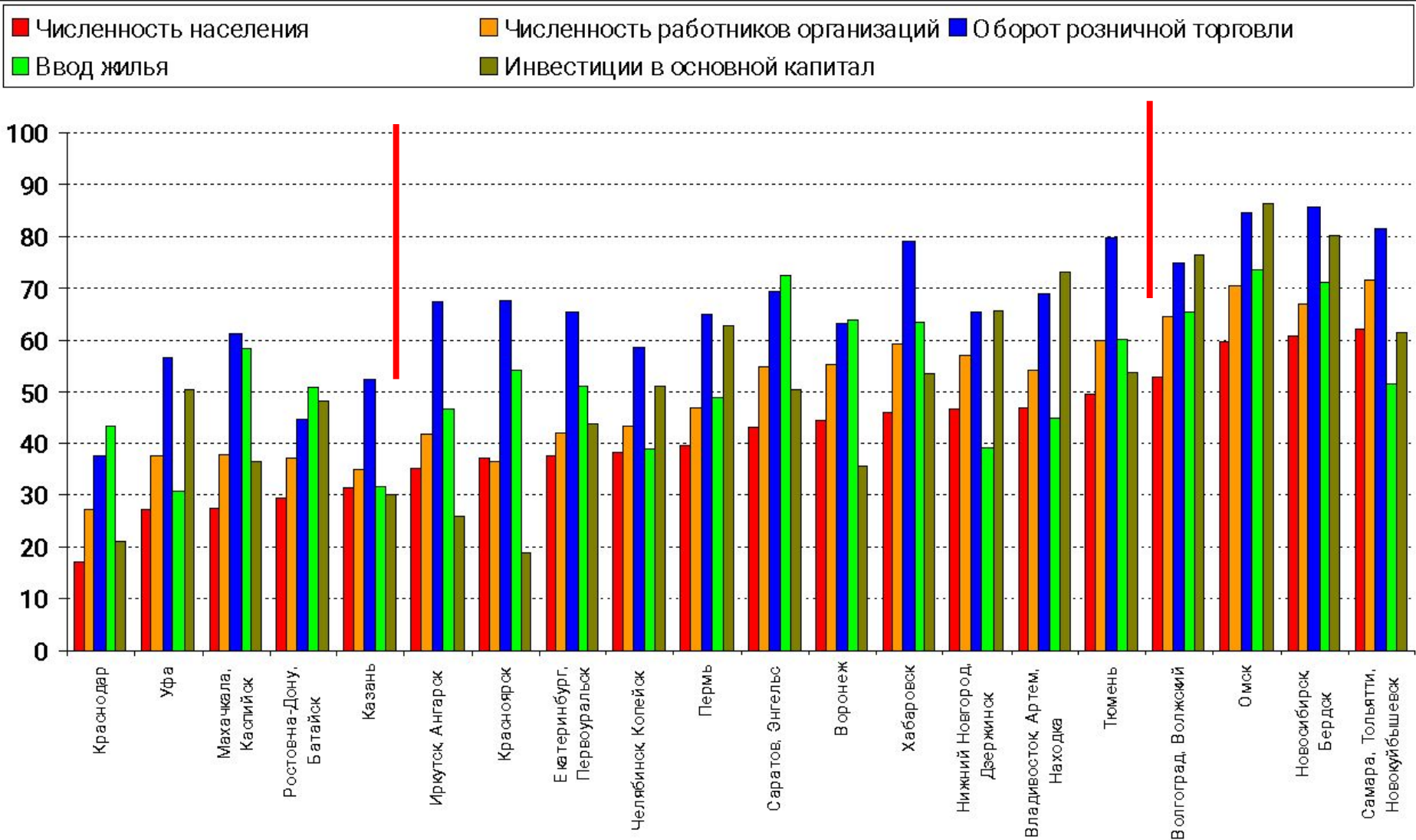
# Рост уровня бедности с 11 до 14%. В Башкортостане уровень бедности ниже среднего по РФ благодаря более низкой стоимости жизни

Уровень бедности, %



# Возможности развития агломераций: внутрирегиональные ресурсы для "стягивания"

Доля агломераций в своем регионе по основным показателям в 2017 г, %





# Выводы

- Начавшаяся депопуляция будет менее сильной, чем в большинстве регионов, т.к. возрастная структура моложе, однако негативно влияет миграционный отток
- В Башкортостане не было кризисного спада промышленности благодаря специализации экономики
- Башкортостан сохранил рост инвестиций в кризис, но в 2017 г. ситуация ухудшилась. Причины?
- Башкортостан имеет преимущества для промышленной занятости, но не для инновационного развития
- По доходам опережения нет, относительно низкая стоимость жизни поддерживает пониженный уровень бедности, выживание "на земле"
- Уфа имеет значительные ресурсы роста своей агломерации, нужны инвестиции и терр.планирование

# Межбюджетные отношения и состояние бюджетов регионов

- Снижение объемов трансфертов до 2019 г.
- Непрозрачные критерии распределения трансфертов
- Сильное выравнивание, не стимулирующее развитие
- С 2017 г. - попытки "раскулачивания" более развитых регионов (налог на прибыль, акцизы)

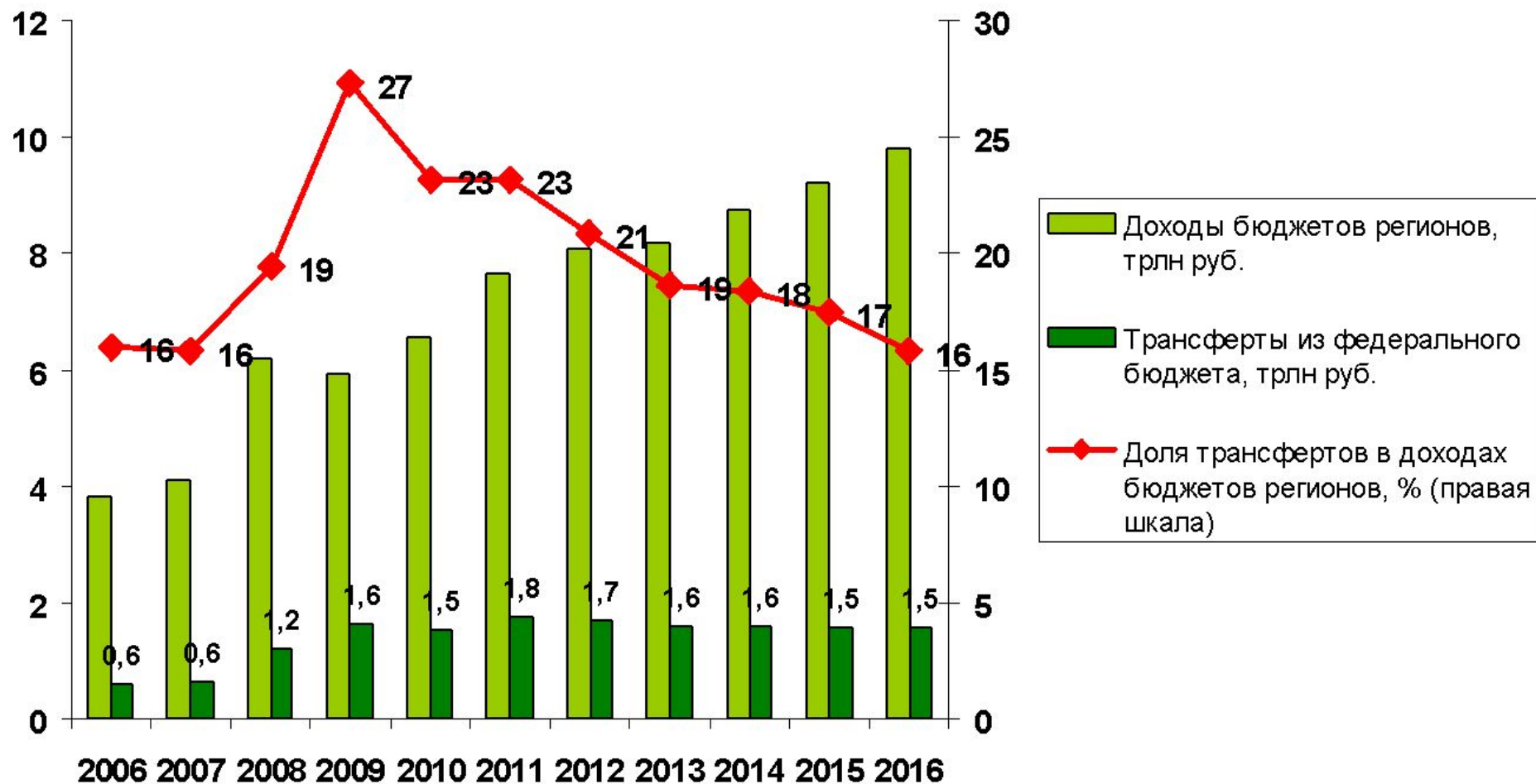
# Изменение федеральной политики в период последнего кризиса

В 2015 г. трансферты регионам сократились на 3% (без Крыма – 0%)

В 2016 г. - сокращение на 3% (без Крыма – на 4%)

Янв.-ноя. 2017 г. – рост на 9% (Башкортостан – на 8%)

Доходы конс.бюджетов регионов и трансферты (без Крыма)

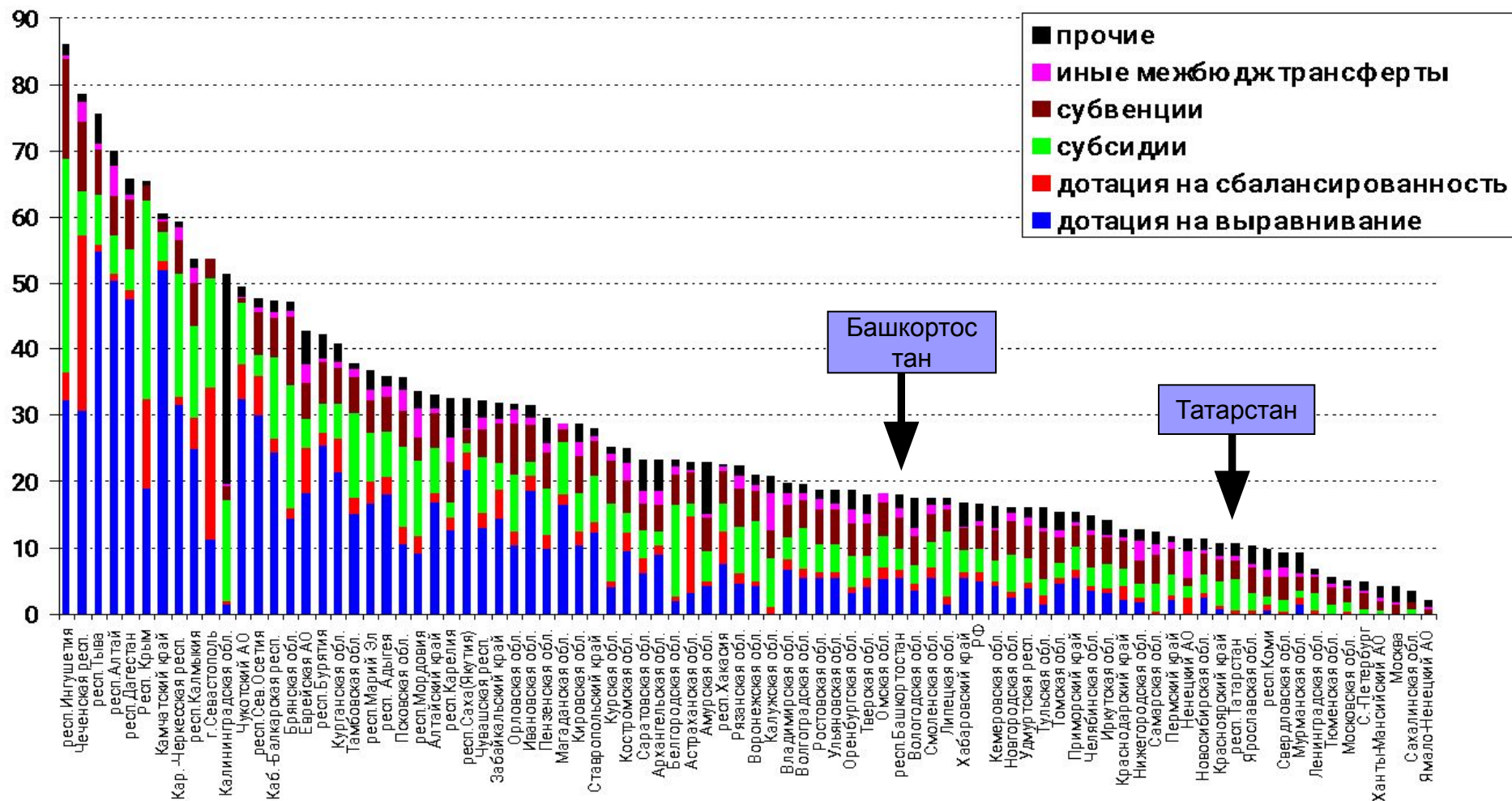


# Институциональные дефекты - непрозрачность выделения трансфертов: некоторые регионы равнее других...

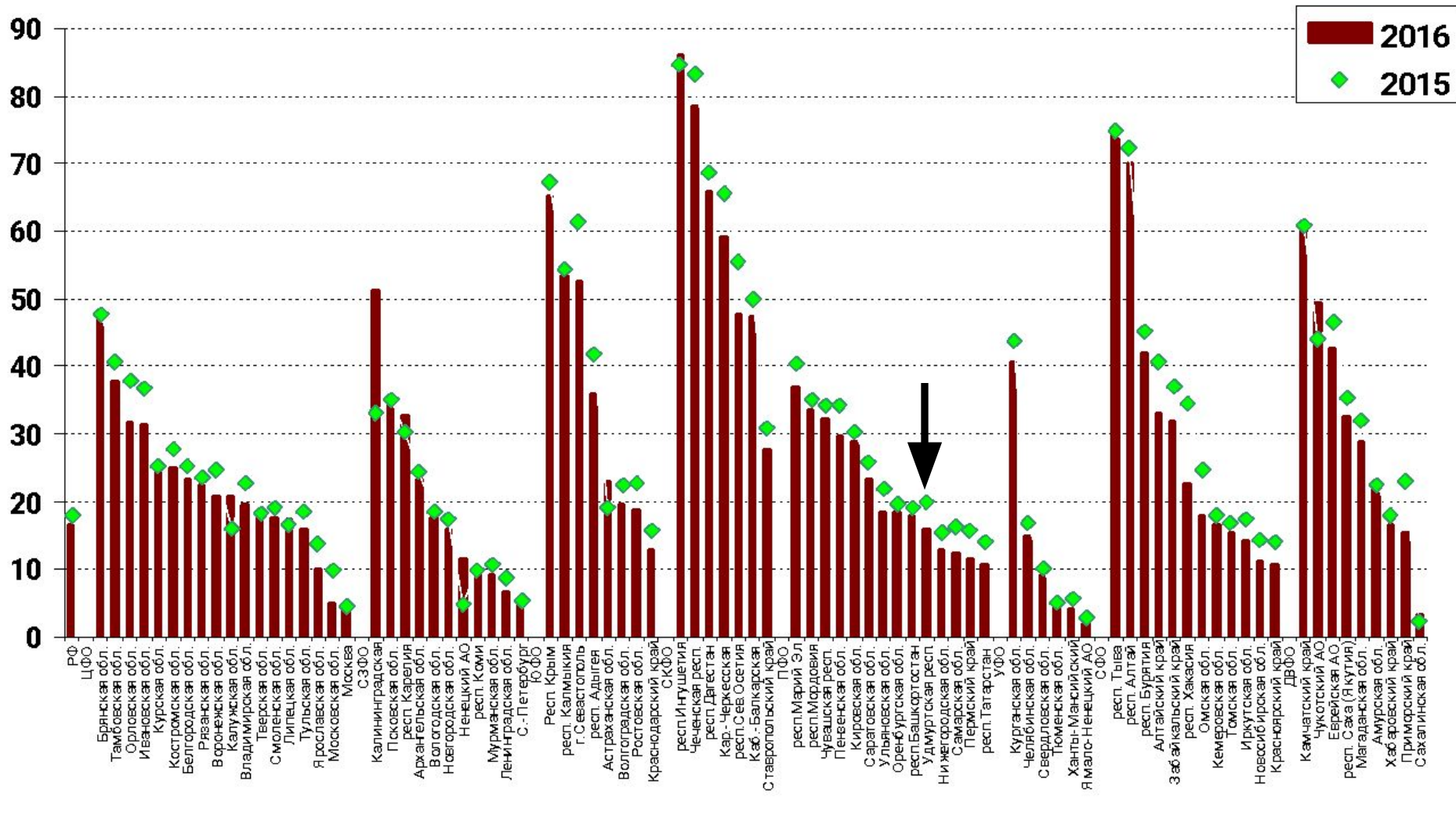
Татарстану получил субсидий в 2017 г. (янв-ноя.)

на 65% больше Башкортостана (6,5 и 10,7 млрд.руб.)

Структура трансфертов, в % от доходов конс. бюджета региона в 2016 г.



При сильном неравенстве налоговой базы зависимость регионов от трансфертов очень велика. В 31 рег. доля трансфертов – от 30% до 86%  
 Доля трансфертов в доходах бюджета Башкортостана – 18,5% (янв.-ноя. 2017) .  
 Доля трансфертов в доходах консолидированного бюджета региона, %



Центр

Зап

Юг

Кав

ж

ап

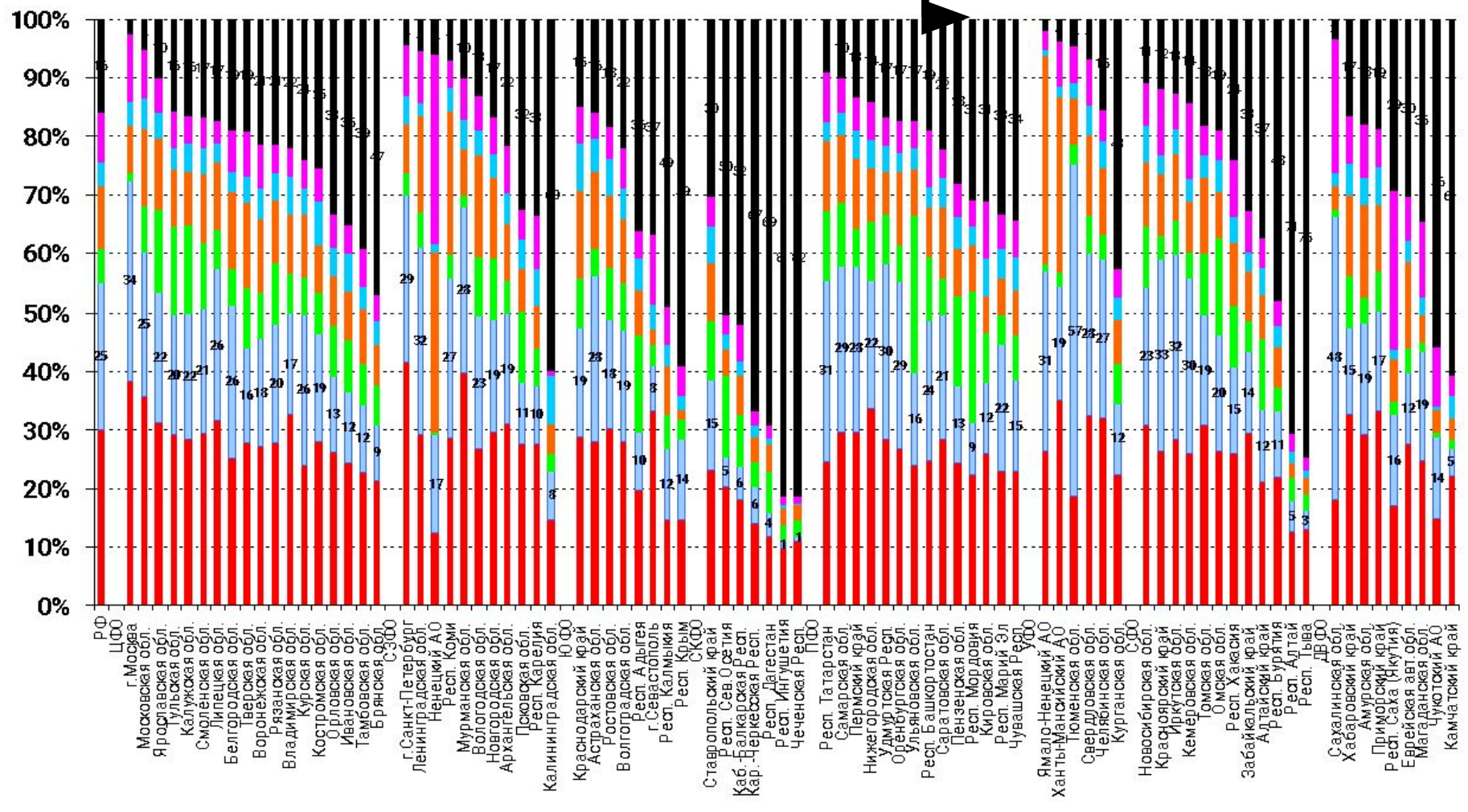
Сибирь

Вост



# Структура доходов бюджета Башкортостана: ниже доля НДФЛ, налога на имущество, средняя – на прибыль, на совокуп.доход, выше – акцизы

Структура доходов конс.бюджетов регионов в янв.-сен. 2017 г., %



Центр

СЗФО  
Зап

Юг

С.  
Кав

Привол  
ж

Урал

Сибирь

Д.  
Вост

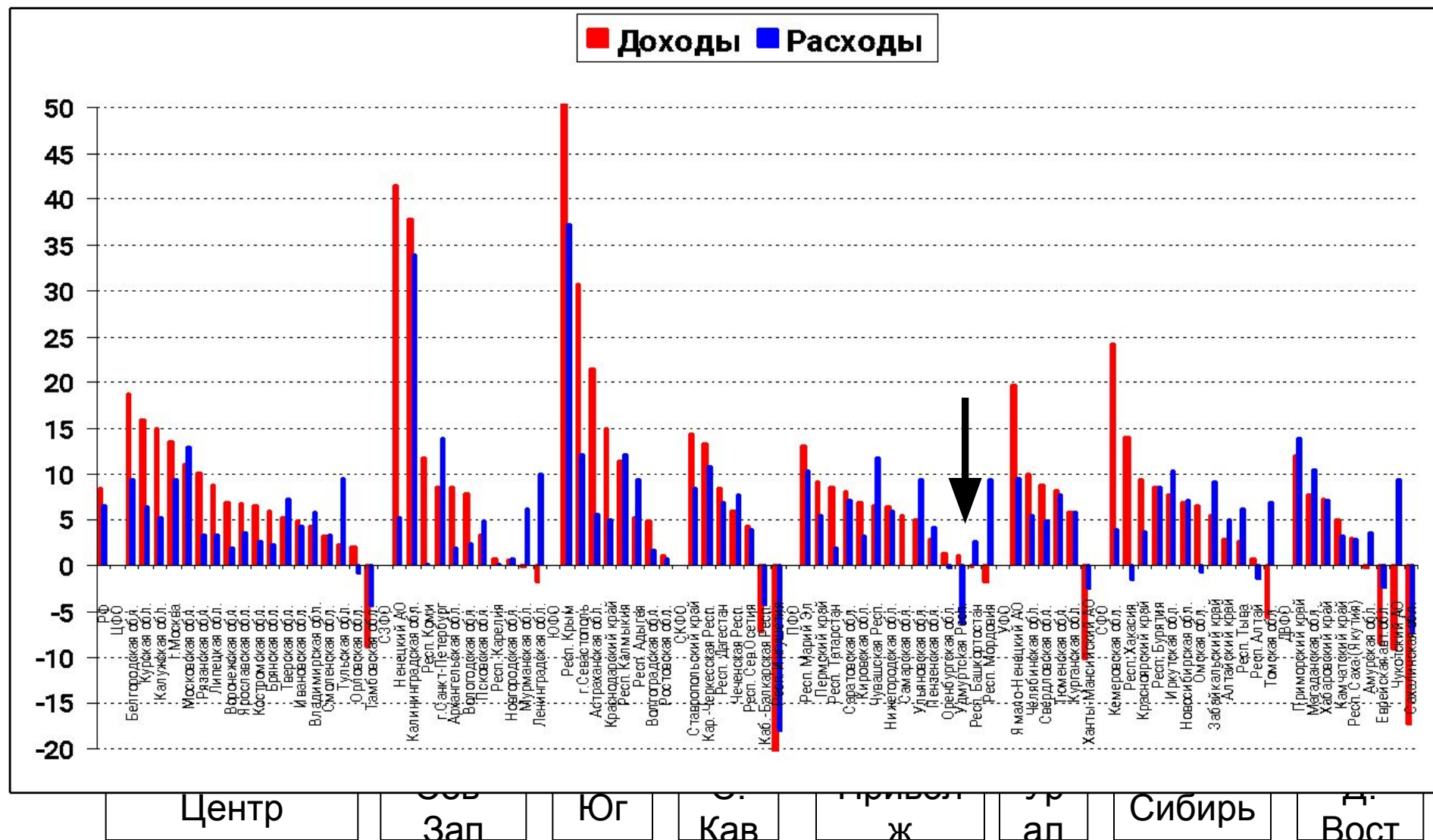
Доходы бюджета Башкортостана в янв-ноя. 2017 г. не выросли (РФ +8%).

НП +13%, НДСЛ +5%, акцизы +2%, СД +9%, НИ +6%, трансферты +7%

Причина – доходы от использования имущества (-10,8 млрд.руб.)

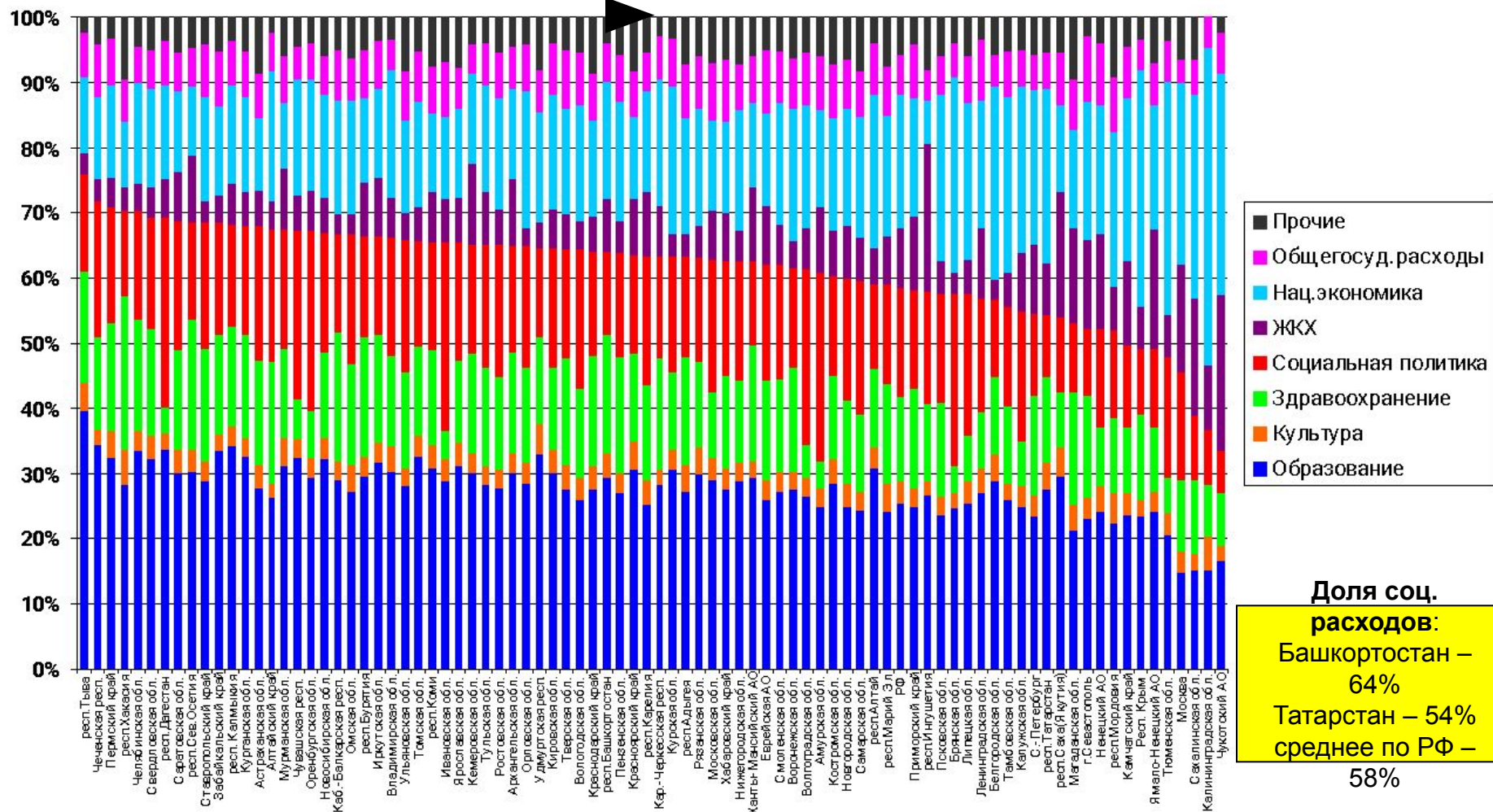
Рост расходов на 3% (РФ +7%)

Динамика доходов и расходов конс.бюджетов регионов, янв.-ноя. 2017 г., %





Башкортостан "срединный" по доле соц.расходов в структуре расходов бюджета. Выше средней по РФ доля расходов на образование (30 и 26%, янв-ноя 2017), доля расходов на соц.защиту в 2016 г. была ниже (13 и 15%), но после переноса страх.взносов на ОМС нераб.населения стала выше (24 и 22%, янв-ноя 2017). 5 место по страх.взносам на ОМС (17 млрд.руб. янв-ноя 2017) – теневая занятость? Структура расходов конс.бюджетов регионов в 2016 г., %

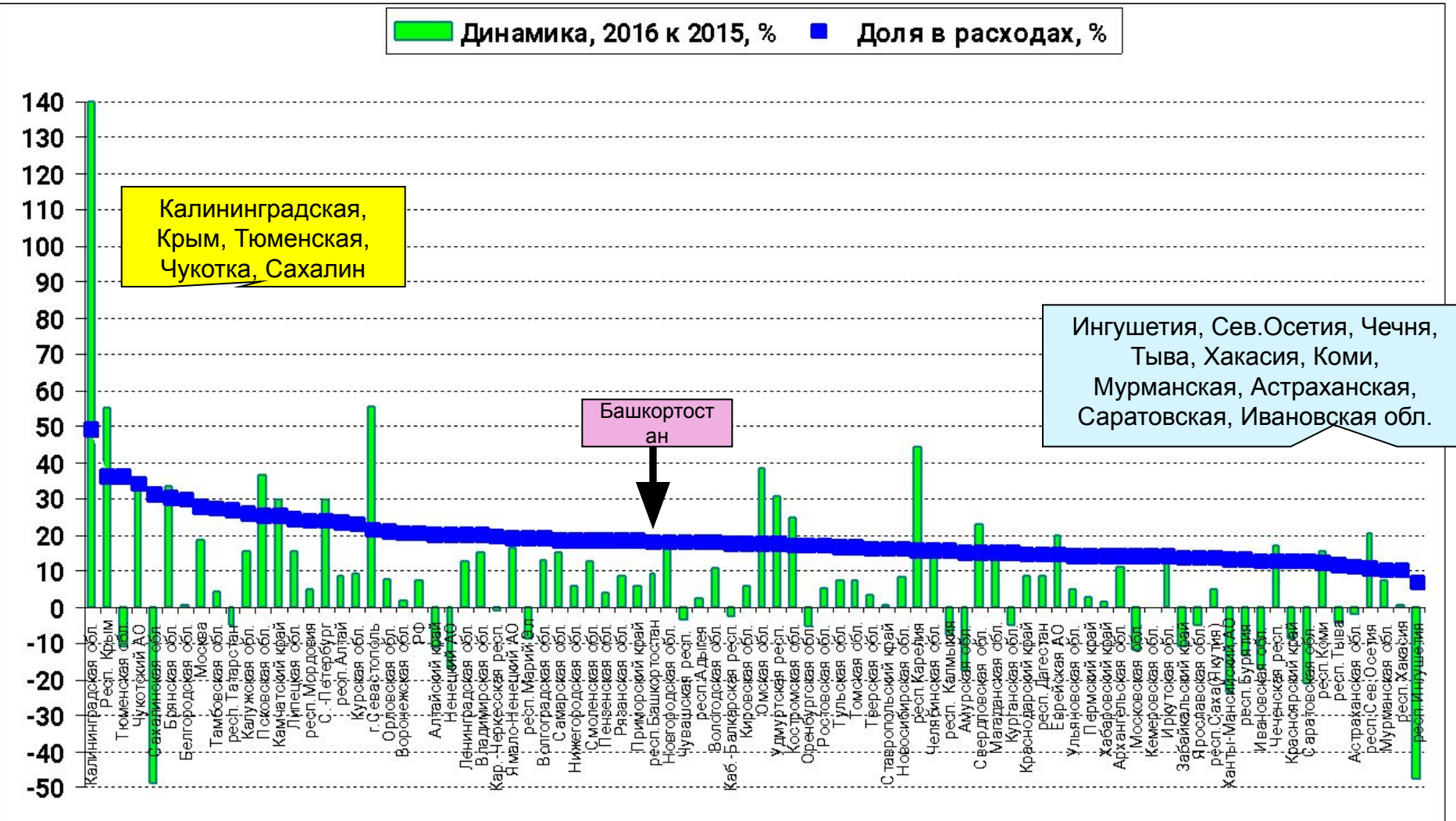


# Башкортостан - медианная доля расходов на нац. экономику (18%), этого мало для ускорения развития.

Янв-ноя. 2017 г. – 17%, среднее по РФ – 20% (без Москвы – 18%)

Доля расходов консолид.бюджетов регионов на нац.экономику в 2016 г., %

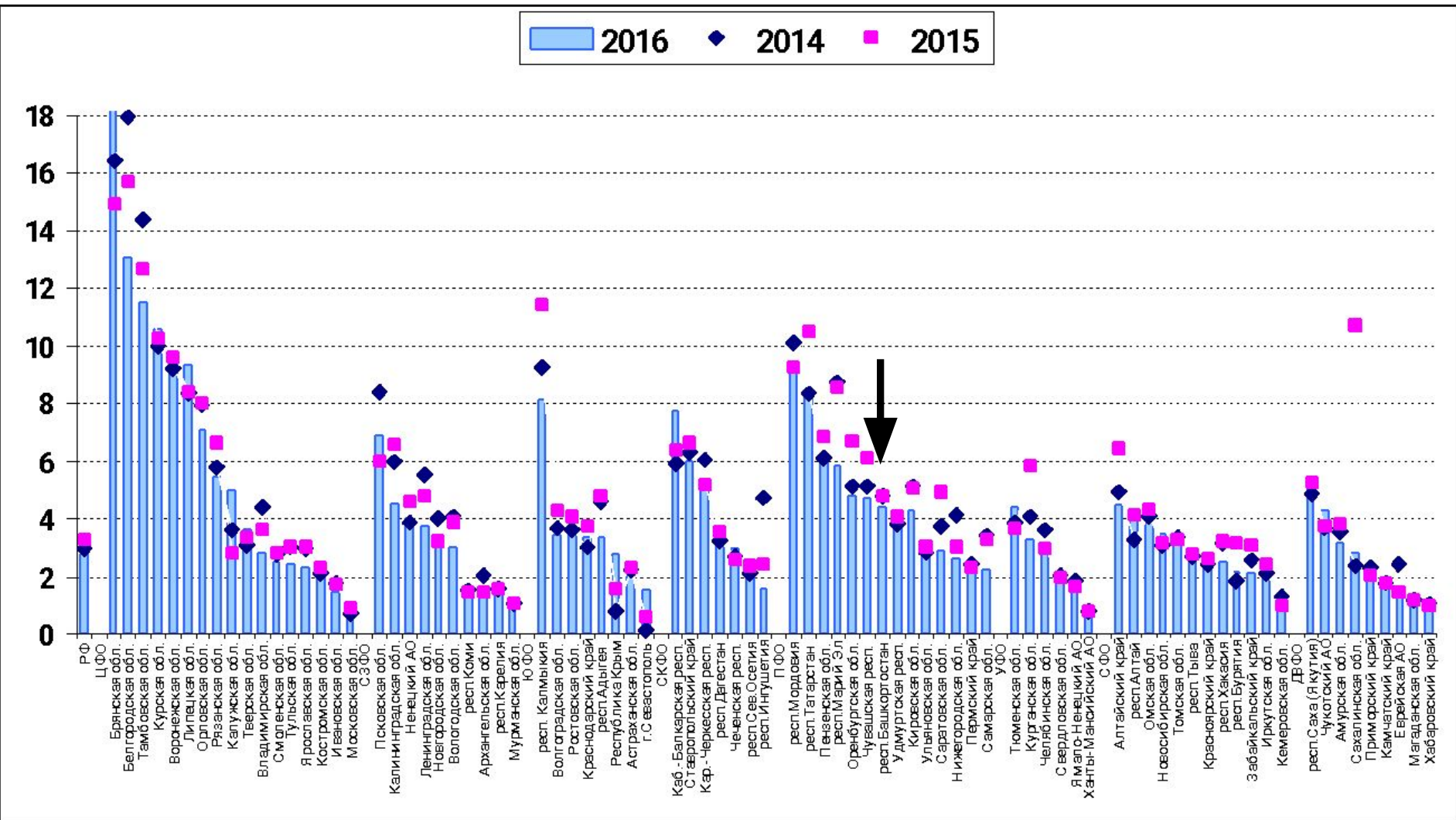
■ Динамика, 2016 к 2015, %    ■ Доля в расходах, %



# Расходы бюджетов регионов на поддержку сельского хоз-ва – лидируют Центр и Поволжье (софинансирование с/х субсидий)

Башкортостан помогает АПК, но меньше лидеров, меньше и с/х субсидии

Доля расходов на поддержку АПК, в % от расходов конс. бюджетов регионов



Центр

Сев-Запад

Юг

СевКав

Приволжск

Урал

Сибирь

Д. Восток

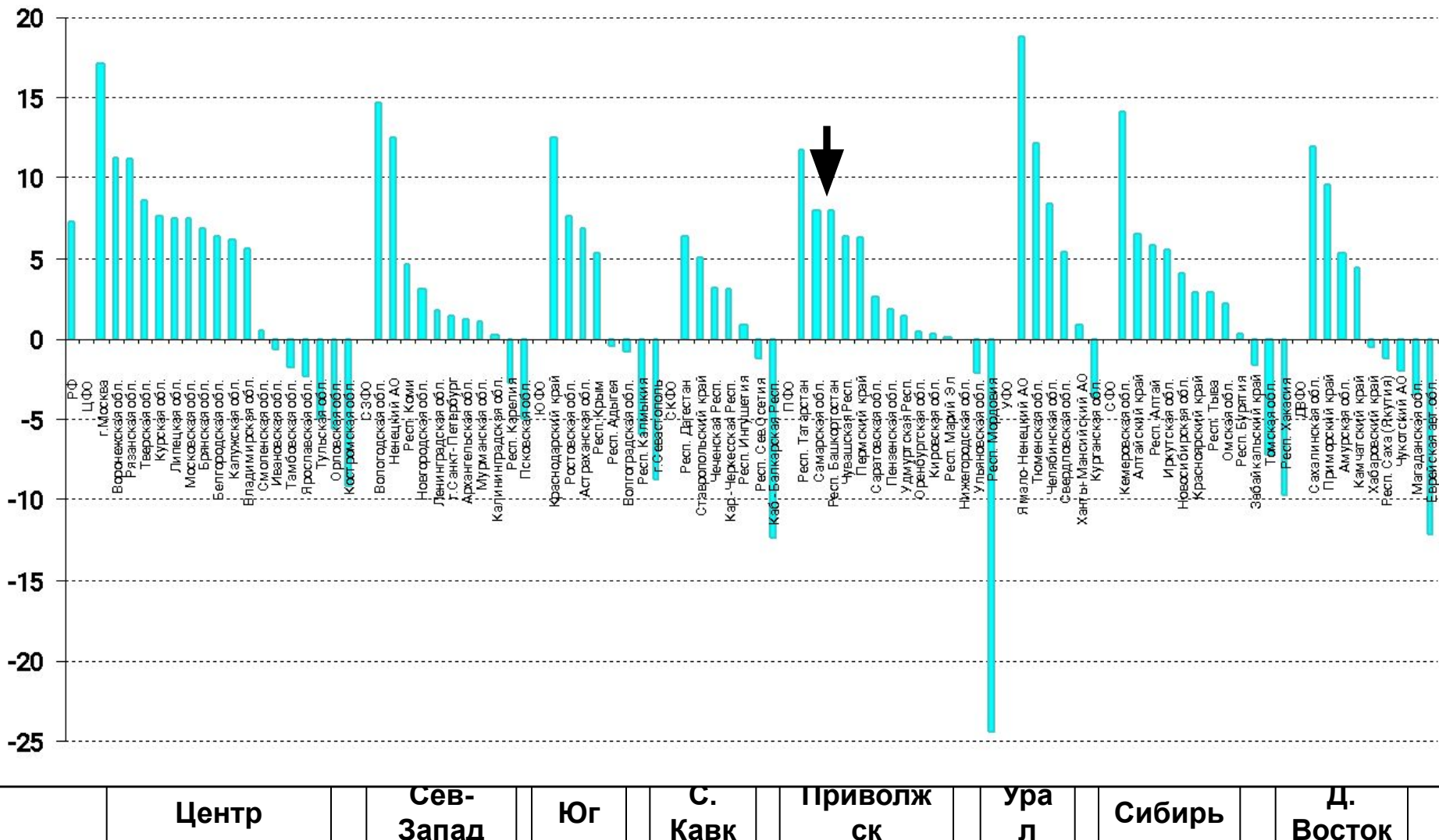


# Дефицит в янв.-ноя.2017 г. – улучшение, только 24 региона

Половина всего профицита бюджетов регионов – Москва (321 млрд.руб.)

**Башкортостан – ответственная бюджетная политика, профицит +8%**

Дефицит/профицит, в % к доходам консолидир. бюджета региона в янв-ноя. 2017

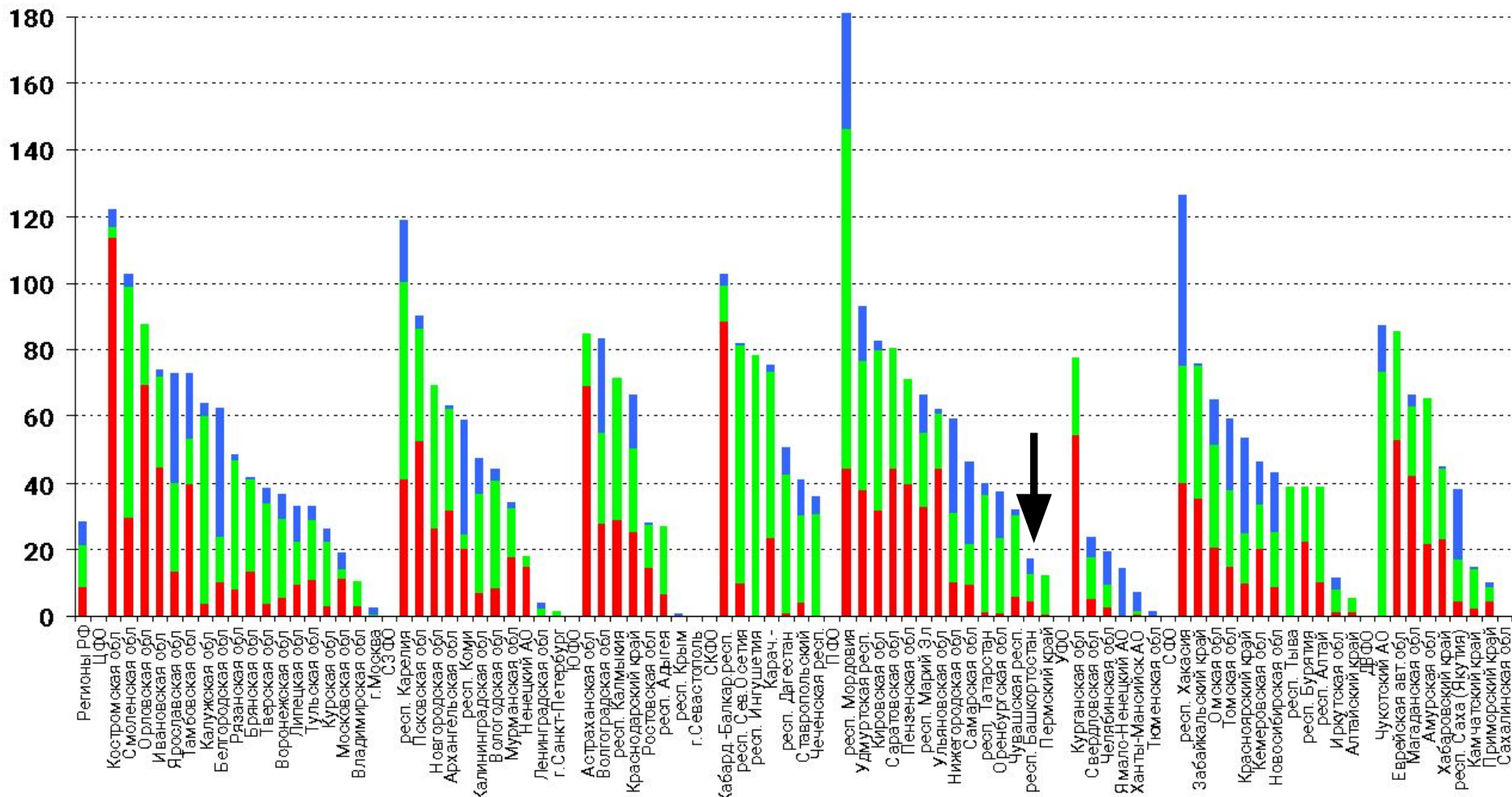


**Долг регионов и муниципалитетов - 2,4 трлн руб. на 1 ноя.2017 г., 28% от собственных доходов конс.бюджетов регионов. Снижение на 8% с января 2017.**

### Башкортостан – минимальная долговая нагрузка

Долг на 1 ноя. 2017 г., в % к собственным доходам консолидированного бюджета региона

■ Кредиты банков ■ Бюджетные кредиты ■ Ценные бумаги и гарантии



Центр

Зап

Юг

Кав

ж

ап

Сибирь

Вост

# Выводы: стабильность бюджета, но мало ресурсов для активной политики развития

- Бюджетное положение Башкортостана лучше, чем большинства регионов: профицит, низкий долг. Проблемы 2017 г. – временные?
- Отсутствие преимуществ в отношениях с федеральным центром, слабая борьба за субсидии
- Невысокий уровень поддержки экономики, причина - средняя бюджетная обеспеченность, но есть более активные регионы (их риски велики)
- Приоритет соц.расходов, особенно на образование (фактор более молодой возрастной структуры)
- Объективные трудности оптимизации соц.расходов из-за дробной территориально-администр. структуры
- Республика проводит сбалансированную бюджетную политику. Удастся ли ее сохранить при росте поддержки экономики и необходимости финансировать указы и дополнительные социальные обязательства в 2018 г.?

# Структура ВРП РБ в 2017 г., в процентах

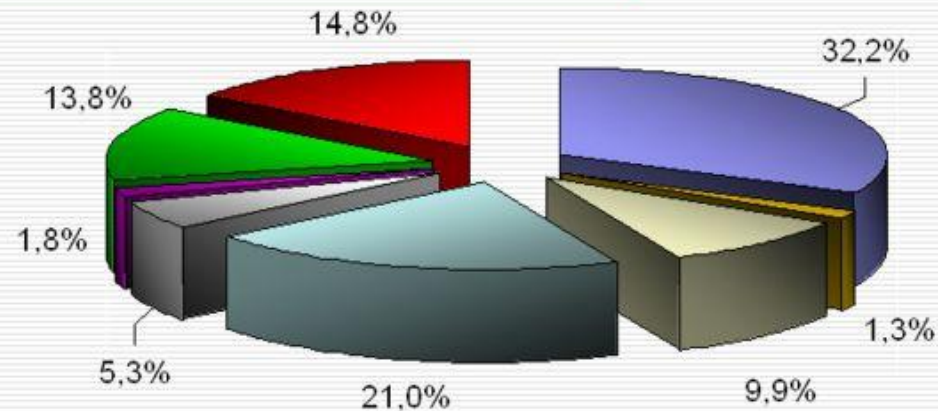




# ВИДЫ ЭКОНОМИЧЕСКОЙ ДЕЯТЕЛЬНОСТИ



## структура инвестиций

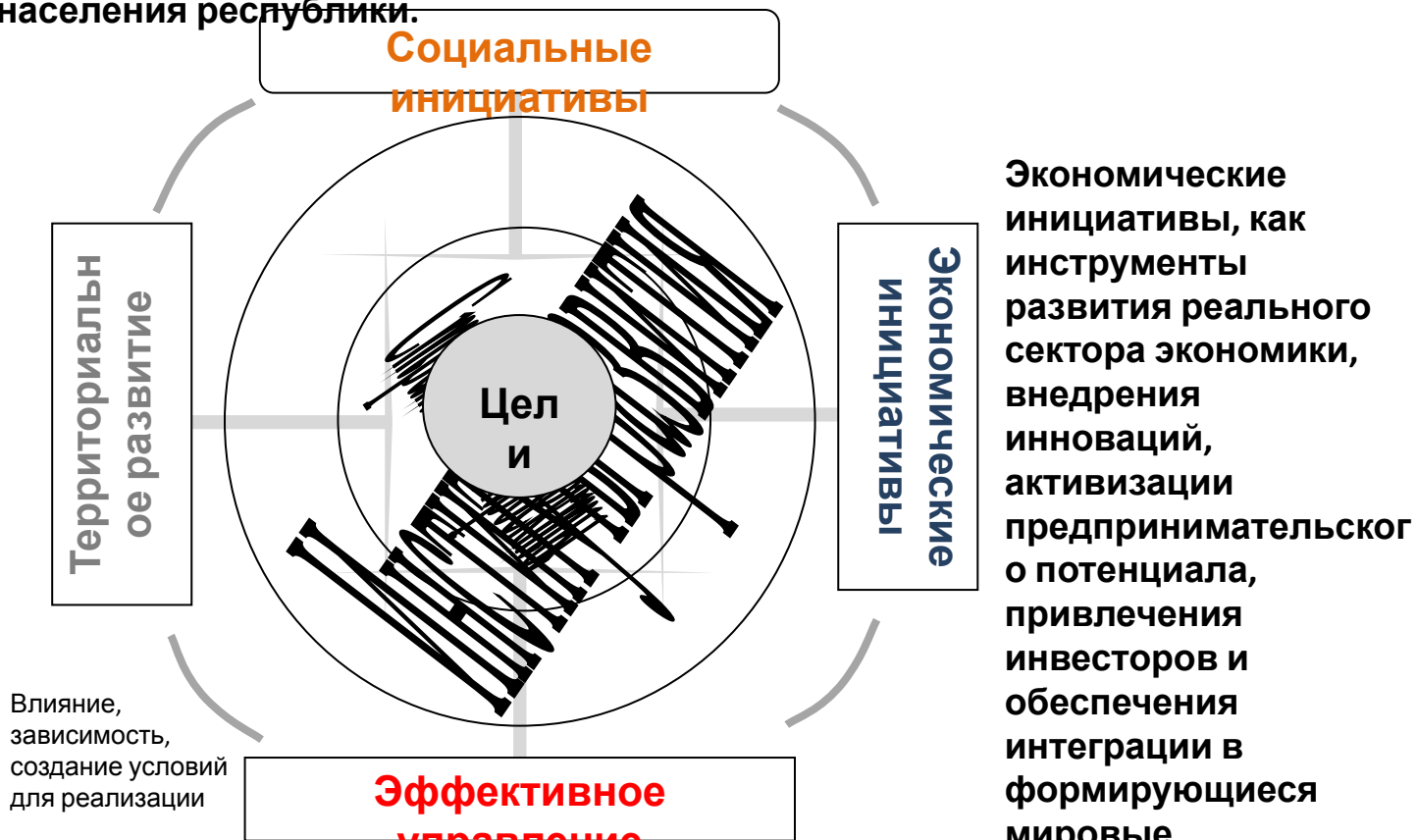


- обрабатывающие производства (32,2%)
- сельское хоз-во, охота и лесное хоз-во (9,9%)
- произв-во и распр-е электр-ии, газа и воды (5,3%)
- операции с недвижимым имуществом (13,8%)
- прочие (14,8%)
- строительство (1,3%)
- транспорт и связь (21,0%)
- оптовая и розничная торговля (1,8%)

# Система стратегических инициатив развития Республики

Социальные инициативы, направленные на формирование активного, образованного и здорового населения республики.

Территориальное развитие – система мер сбалансированного развития территорий, устранения диспропорций в доступе к благам.



Экономические инициативы, как инструменты развития реального сектора экономики, внедрения инноваций, активизации предпринимательского потенциала, привлечения инвесторов и обеспечения интеграции в формирующиеся мировые экономические системы (ШОС, БРИКС).

Эффективное управление, где основными являются проекты совершенствования госуправления, развития партнерства с бизнесом, вовлечения общества в принятие решений.



# стейкхолдеры



# СТРУКТУРА ПРОЕКТА СТРАТЕГИИ



# ЦЕЛЕВЫЕ ПОКАЗАТЕЛИ ПРОЕКТА СТРАТЕГИИ

## II. РАЗВИТИЕ РЕАЛЬНОГО СЕКТОРА ЭКОНОМИКИ РБ

**01** ПРОИЗВОДИТЕЛЬНОСТЬ ТРУДА, тыс.  $\text{₽}$  / чел.

2014 год		2030 год
708,8		2117,5
27 место	.....	<b>10</b> место

ИНВЕСТИЦИИ НА ДУШУ НАСЕЛЕНИЯ, тыс.  $\text{₽}$  **02**

2015 год		2030 год
77,8		304,3
34 место	.....	<b>15</b> место

**03** ОТНОШЕНИЕ ЧИСЛА ВЫСОКОПРОИЗВОДИТ-Х, РАБОЧИХ МЕСТ К ЗАНЯТОМУ НАСЕЛЕНИЮ, %

2014 год		2030 год
25,4		45
49 место	.....	<b>20</b> место

ПРОДУКЦИЯ СЕЛЬСКОГО ХОЗЯЙСТВА, млрд.  $\text{₽}$  **04**

2015 год		2030 год
159,5		499,3
7 место	.....	<b>5</b> место



# ЦЕЛЕВЫЕ ПОКАЗАТЕЛИ ПРОЕКТА СТРАТЕГИИ

## IV. ЭФФЕКТИВНОСТЬ ГОСУПРАВЛЕНИЯ В РБ

**01** РБ В НАЦИОНАЛЬНОМ РЕЙТИНГЕ ПО ИНВЕСТИКЛИМАТУ, позиция

2015 год II гр. 20 место		2030 год I гр. войти в <b>10-ку</b>
--------------------------------	---	--

**02** ОЦЕНКА НАСЕЛЕНИЕМ ДЕЯТ-ТИ ОРГАНОВ ИСП. ВЛАСТИ РБ, %

2015 год 45,7 31 место		2030 год 80 <b>15 место</b>
------------------------------	---	-----------------------------------

## V. СБАЛАНСИРОВАННОЕ РАЗВИТИЕ ТЕРРИТОРИЙ РБ

РАЗРЫВ В ИНТЕГРАЛЬНОМ ПОКАЗАТЕЛЕ, раз **01**

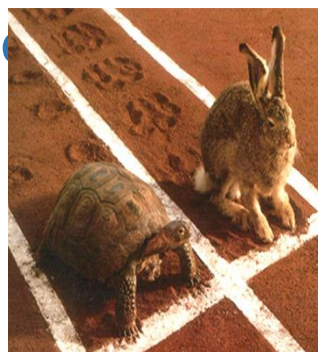
2014 год 10,8		2030 год <b>6</b>
------------------	---	----------------------



## Стратегические пр



**Создание агропищевого кластера**



**Поддержка частных быстрорастущих компаний – лидеров роста**



**Развитие сети объектов инновационной инфраструктуры, инжиниринга**



**Развитие корпоративных центров целевой подготовки кадров**

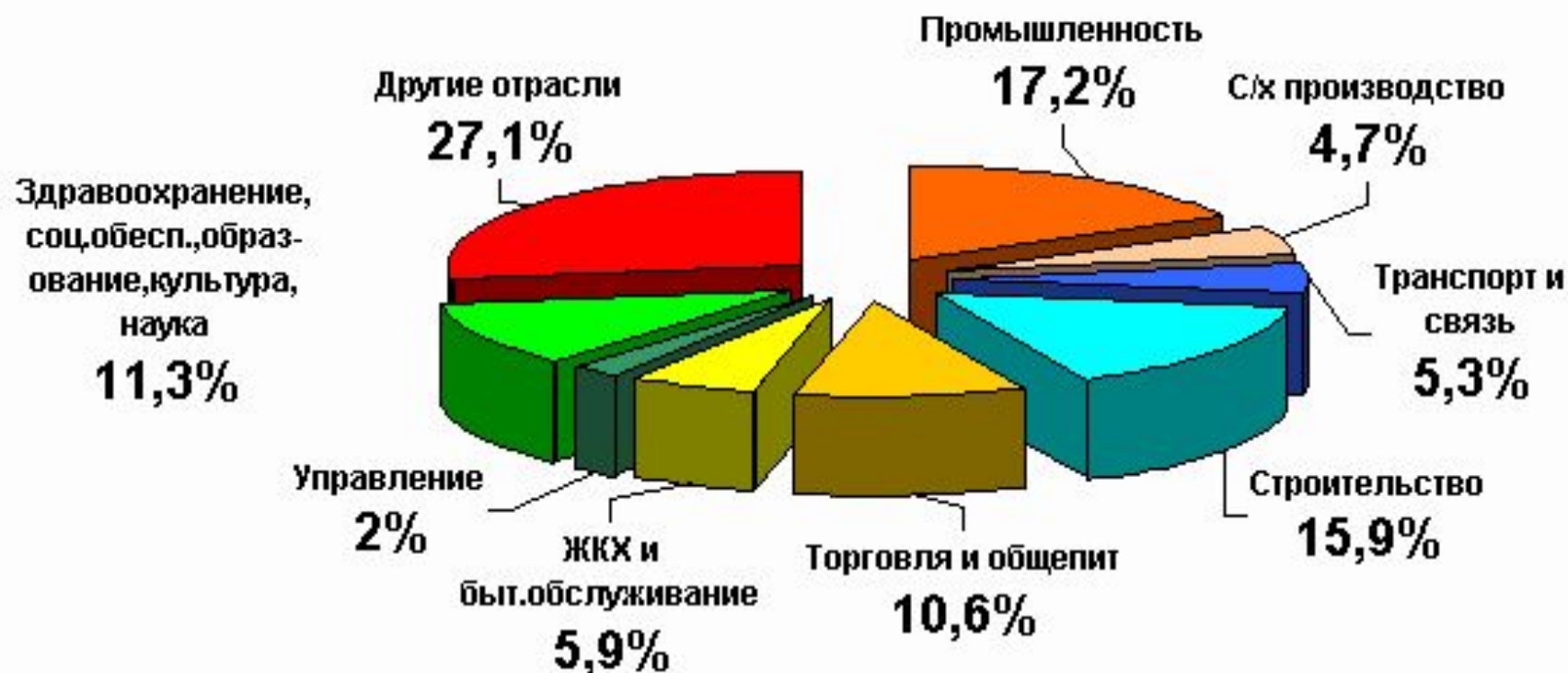


**Формирование системы подготовки местных поставщиков для крупного бизнеса и стимулирование носиль своего экспорта**



**Стимулирование развития инновационных и территориальных кластеров**

## Потребность в работниках по отраслям экономики





# Схема предлагаемых реформ в социальной сфере



# Рейтинг регионов по уровню доступности высшего образования



# Рейтинг регионов по уровню влияния высшего образования на экономическую систему





# 2:1

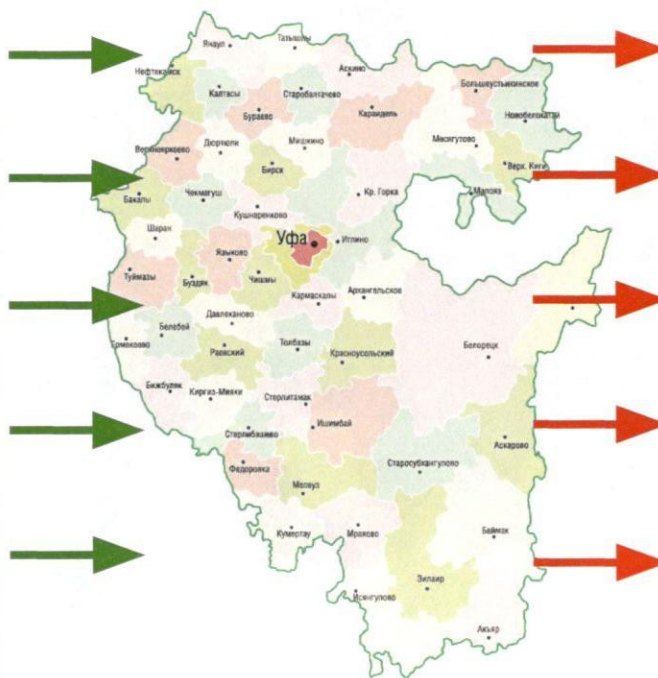
отношение числа выпускников вузов РБ,  
трудоустроившихся в РБ, к числу трудоустроившихся в  
др. регионах

# Региональная миграция абитуриентов

## Региональный состав

### студентов вузов Башкортостана

Республика Башкортостан	88.2%
Ханты-мансийский автономный округ	1.1%
Забайкальский край	1.3%
Ямало-Ненецкий автономный округ	0.5%
Оренбургская область	0.8%
Республика Татарстан	0.6%
Прочие	7.5%



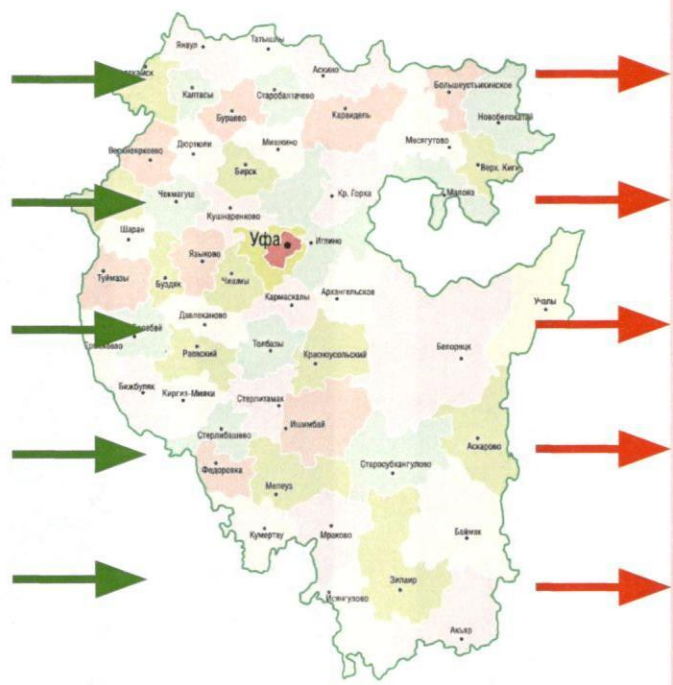
## Регионы, в которые уезжают выпускники школ Башкортостана

Республика Башкортостан	64.4%
Республика Татарстан	8.5%
Челябинская область	6.2%
Москва	5.2%
Санкт-Петербург	4.9%
Оренбургская область	3.1%
Свердловская область	2.2%
Удмуртская Республика	1.5%
Прочие	4%

# Региональная миграция выпускников вузов

## Выпускники вузов др. регионов, трудоустроившиеся в РБ

Всего (чел.)	4192
г.Москва	1 030
Челябинская область	785
Самарская область	397
Удмуртская Республика	394
Республика Татарстан	386
Оренбургская область	338



## Выпускники вузов РБ, трудоустроившиеся в др. регионах

Всего (чел.)	7440
г.Москва	1 795
Самарская область	944
Ханты-Мансийский автономный округ	937
Республика Татарстан	772
Свердловская область	529
Ямало-Ненецкий ао	367



РАЗУМ КОГДА-НИБУДЬ ПОБЕДИТ

сам себя



**Спасибо за внимание!**

**18 мая 2018 г.**

**Игорь Юрьевич КАРЕЛИН**