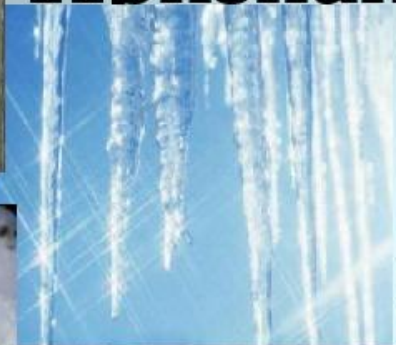


# В гости к весне



# Признаки весны





Цель урока:  
Познакомиться с  
весенними изменениями в  
природе.

Март- весна света.

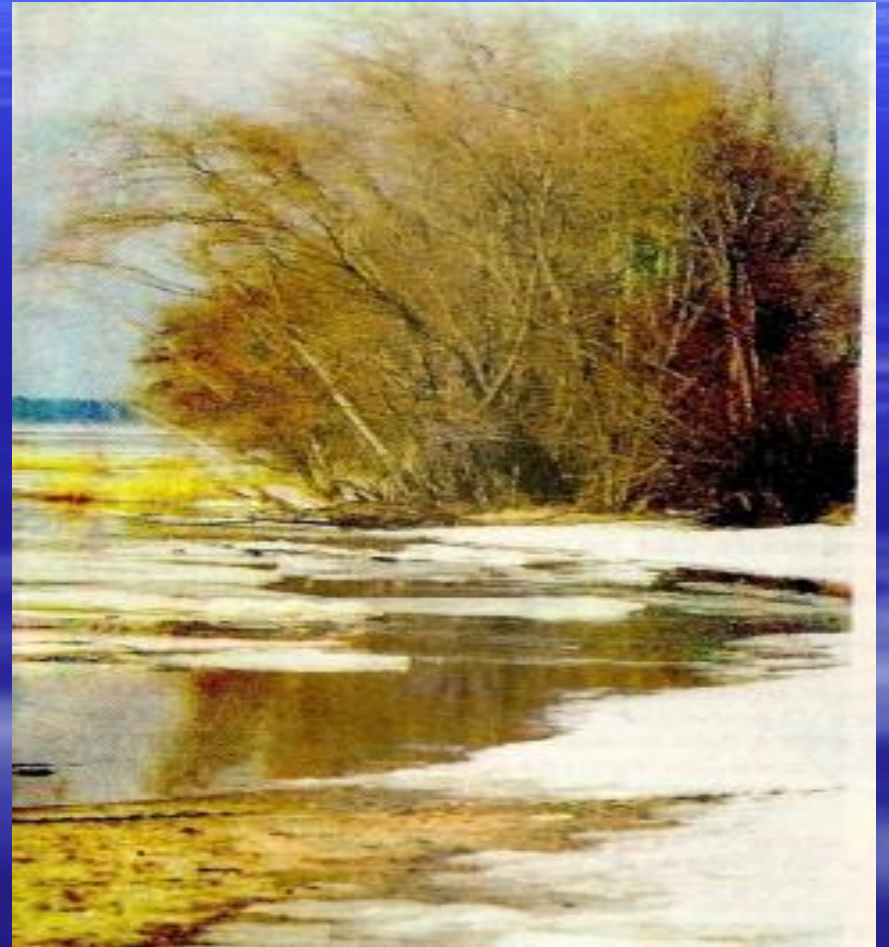
Апрель- весна воды.

Май- весна травы.





**Потепление**







# ИЗМЕНЕНИЯ В НЕЖИВОЙ ПРИРОДЕ

- Весной чаще и ярче светит солнце
- День стал длиннее ночи – увеличение светового дня.
- Температура воздуха днем выше нуля.
- Появились проталины.
- Растаял снег, на реках-ледоход.



# РАННЕЦВЕТУЩИЕ РАСТЕНИЯ

Мать-и-мачеха



Медуница



Первоцвет (примула)



Подснежник

# Раннецветущие деревья



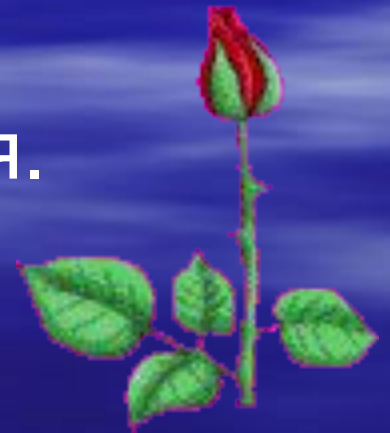
Ива



Ольха

# *Растения весной*

- Начинается сокодвижение.
- Набухают и раскрываются почки у деревьев, кустарников.
- Зацветают травянистые растения.



# Насекомые

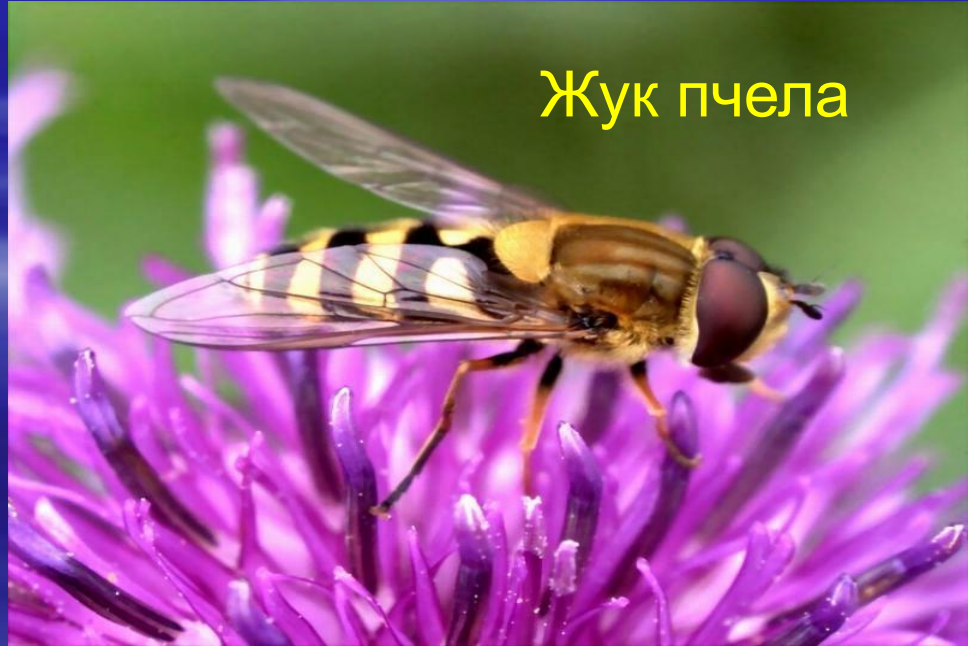
Гусеница



Бабочка



Жук пчела



Божья коровка





лягушка

# Перелетные птицы



грач



скворец



ласточка



жаворонок



*Медведица с медвежатами*





Зайчиха с зайчонком

# *Животные весной*

- Наскомые пробуждаются.
- Лягушки пробуждаются, вымётывают икру.
- Возвращаются перелётные птицы, строят гнёзда, высиживают птенцов.
- У зверей рождаются детёныши.



# Как меняется природа весной?

Стало холоднее

Снег тает

Река замерзает

Птицы улетают на юг

Распускаются

листья

Стало теплее

Земля покрыта снегом

Лёд на реке сходит

Птицы прилетают

Листья опадают

# *Проверь себя.*

Стало теплее

Снег тает

Лёд на реке сходит

Птицы прилетают с юга

Появляются листья





# Молодцы !



Разношу хорошее  
настроение!  
ian®