



Реалізація потенціалу рослини

Павло Пияйко



Вибір Ділянки

- Грунтово -кліматичні умови.
- Зручна логістика.
- Рівна площа.
- Наявність води.
- Відсутність блюдець, впадень на полі.



Кислотність ґрунту

Група	pH (KCl)
Дуже сильно кислі	< 4,0
Сильнокислі	4,1-4,5
Середньокислі	4,6-5,0
Слабокислі	5,1-5,5
Близькі до нейтральних	5,6-6,0
Нейтральні	> 6.0



Таблиця Б.2 – Групування ґрунтів за вмістом гумусу [15]

Вміст гумусу	Показник, %
Дуже низький	менше 1,1
Низький	1,1 – 2,0
Середній	2,1 – 3,0
Підвищений	3,1 – 4,0
Високий	4,1 – 5,0
Дуже високий	більше 5,0

Примітка. Класифікація ґрунтів України (1) включає таке їхнє групування за вмістом гумусу:

- слабогумусні — менше за 3,0 %;
- малогумусні — від 3,0 % до 6,0 %;
- середньогумусні — більше за 6,0 %.



Попередник



Підготовка участка



- Попередник (сидерати, овочі, зернові).
- Аналіз ґрунту.
- Вирівнювання площі. (Глибока Оранка)



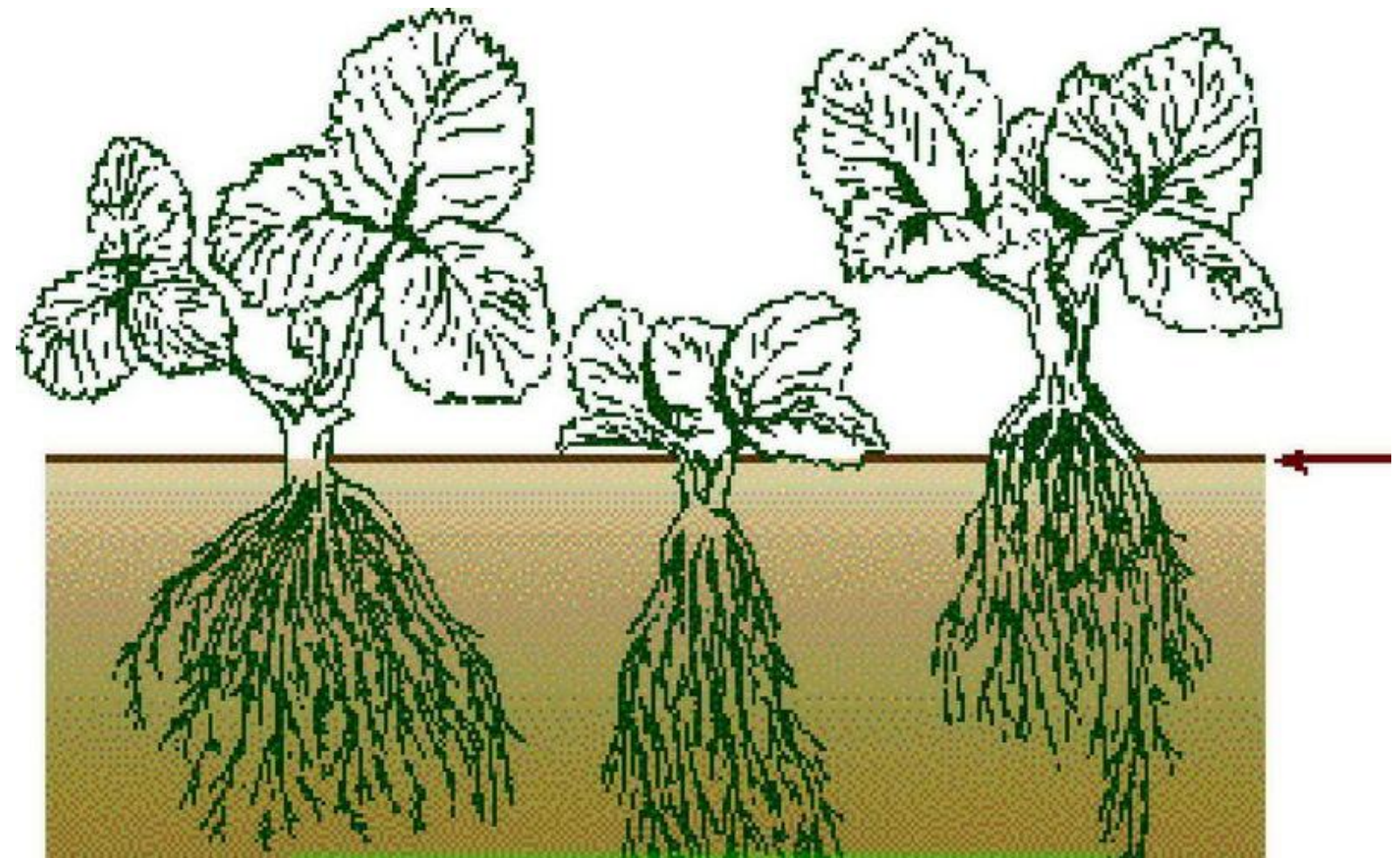
Необхідно домогтися рівномірно пухкої структури ґрунту без груд. Погана попередня підготовка ґрунту призводить до проблем при нарізці гряд - гряда виходить нерівною, плівка погано прилягає до поверхні гряди, що призводить до ускладнення процесу і погіршення якості посадки, погіршення приживлюваності саджанців.



Підготовка гряд



Посадка суниці садової



Органо-мінеральне добриво SmartGrow® /RootMost®

РЕКОМЕНДАЦІЇ ПО ЗАСТОСУВАННЮ

1. Передпосівна обробка насіння шляхом замочування насіння в дозі 200мл/100 літрів води. Період замочування - від 8 до 16 годин, в залежності від товщини оболонки насіння, гігроскопічних властивостей насіння і температури навколишнього середовища. Температура розчину для замочування насіння має бути близько 20°C. Така обробка може бути застосована безпосередньо перед висівом.

2. Обробка коренів. Застосовують для обробки кореневої системи саджанців та живців безпосередньо перед висадкою у кількості 200 мл/100 літрів води.

3. Прикореневе внесення здійснюється при посадці (пересадці) рослин 0,5% робочим розчином.

4. Листове підживлення: застосовують в дозі 100мл/100л води, з інтервалом 7-10 днів до і після трансплантації. Обробку рослин здійснюють свіжоприготовленим розчином препарату, забезпечуючи рівномірне змочування листя.

5. Фертигація: 3-5 л/га одчасно з поливом. Застосовують 2-3 рази за сезон з інтервалом в 15 днів.



СКЛАД

Інгредієнти	Вміст
Екстракт морських водоростей	200 г/л
Органічні речовини	200-250 г/л
Полісахариди	≥70 г/л
Альгінова кислота	≥20 г/л
Цитокініни	5,0 мг/л
Ауксини	1,0 мг/л
Всього азоту	≤1,0 г/л
Фосфор (P ₂ O ₅)	≤100 г/л
Калій (K ₂ O)	≤50 г/л
Мікроелементи (Cu Fe Mn Zn B)	15-20 мг/л

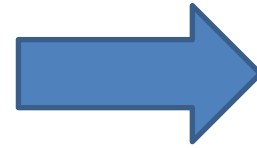
Основне внесення Добрив

60-80т/га органічних добрив

500кг/га – комплексні добрива
типу нітроамофоска або
діамофоска

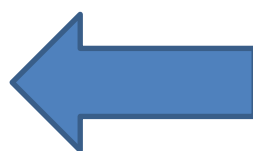


ВИБІР ПОСАДКОВОГО МАТЕРІАЛУ



- Обовязковий полив
- Дорожча цінова політика
- Фітосанітарний контроль посадкового матеріалу

- Можливість занесення інфекції з посадковим матеріалом
- Дешевша цінова політика
- Можлива невідповідність сорту.



ПОЛИВ

Емітери через 10см



Емітери через 20см

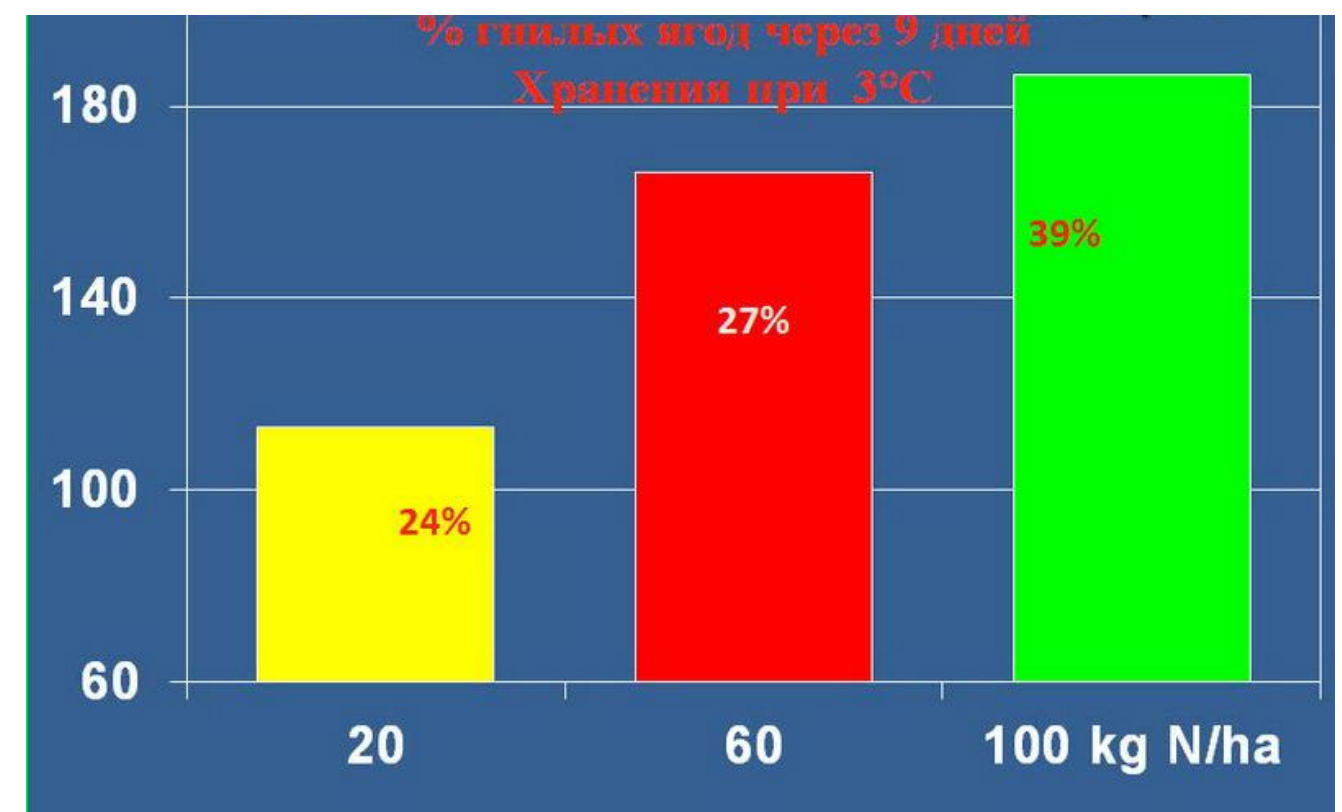
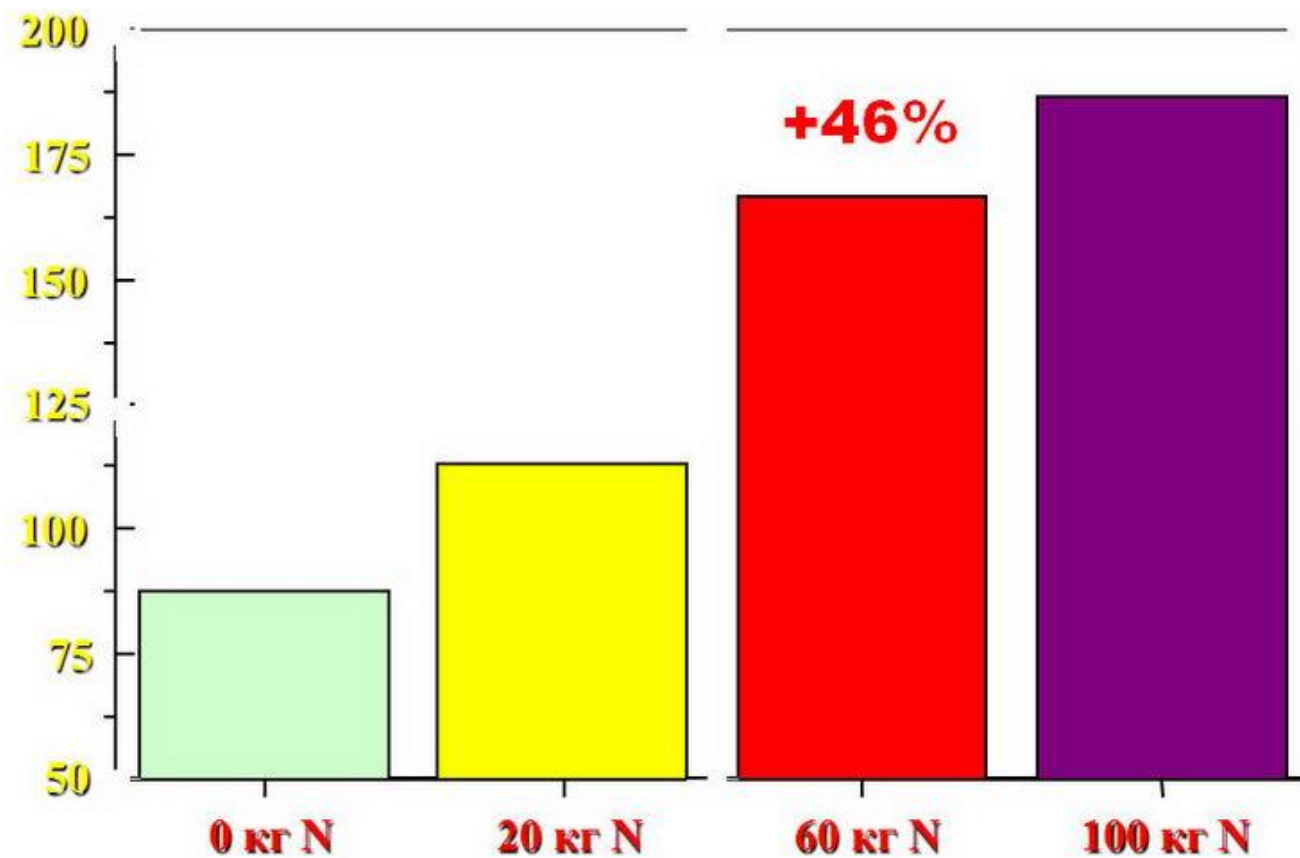


Аналіз ґрунту та води



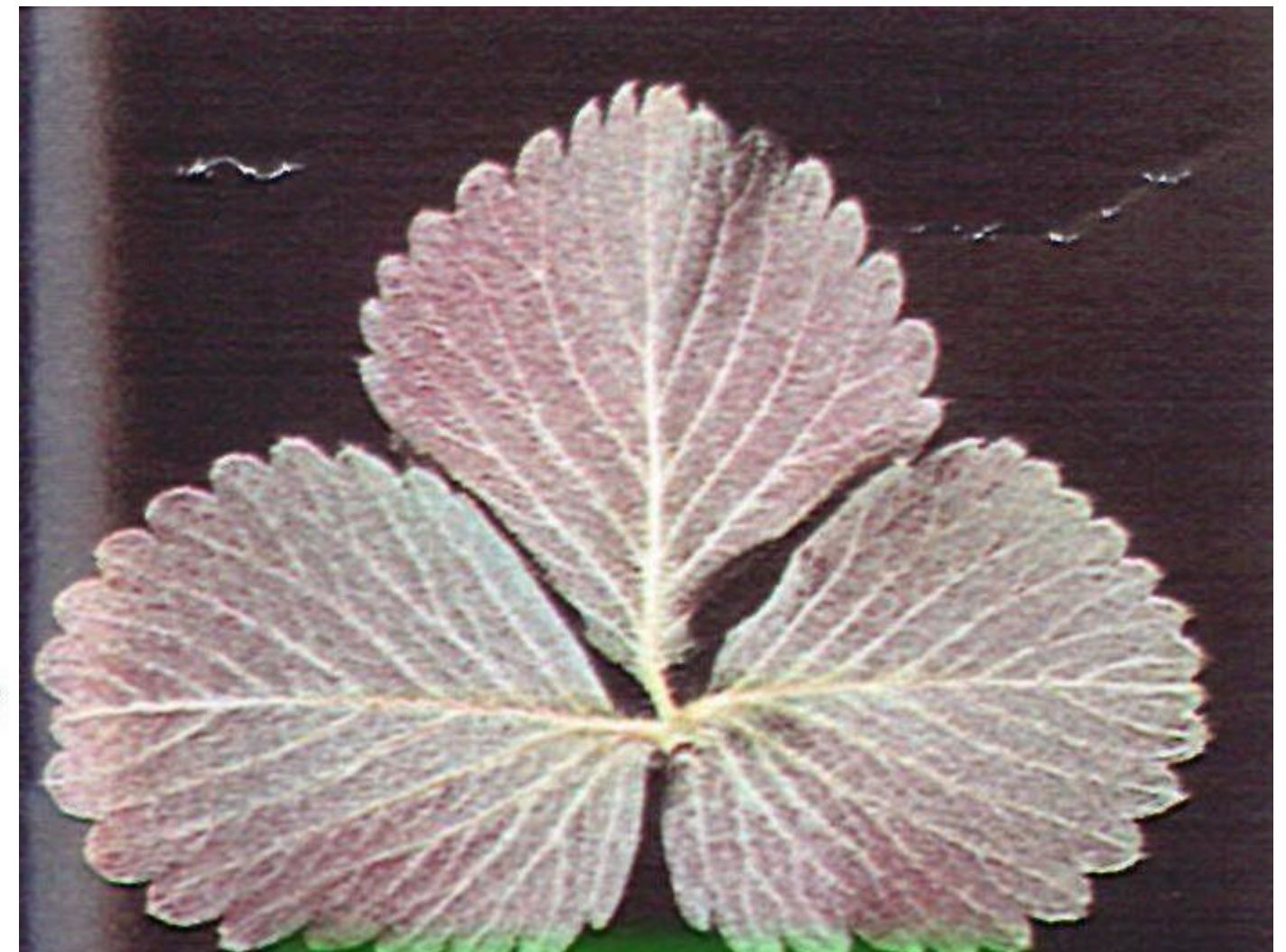
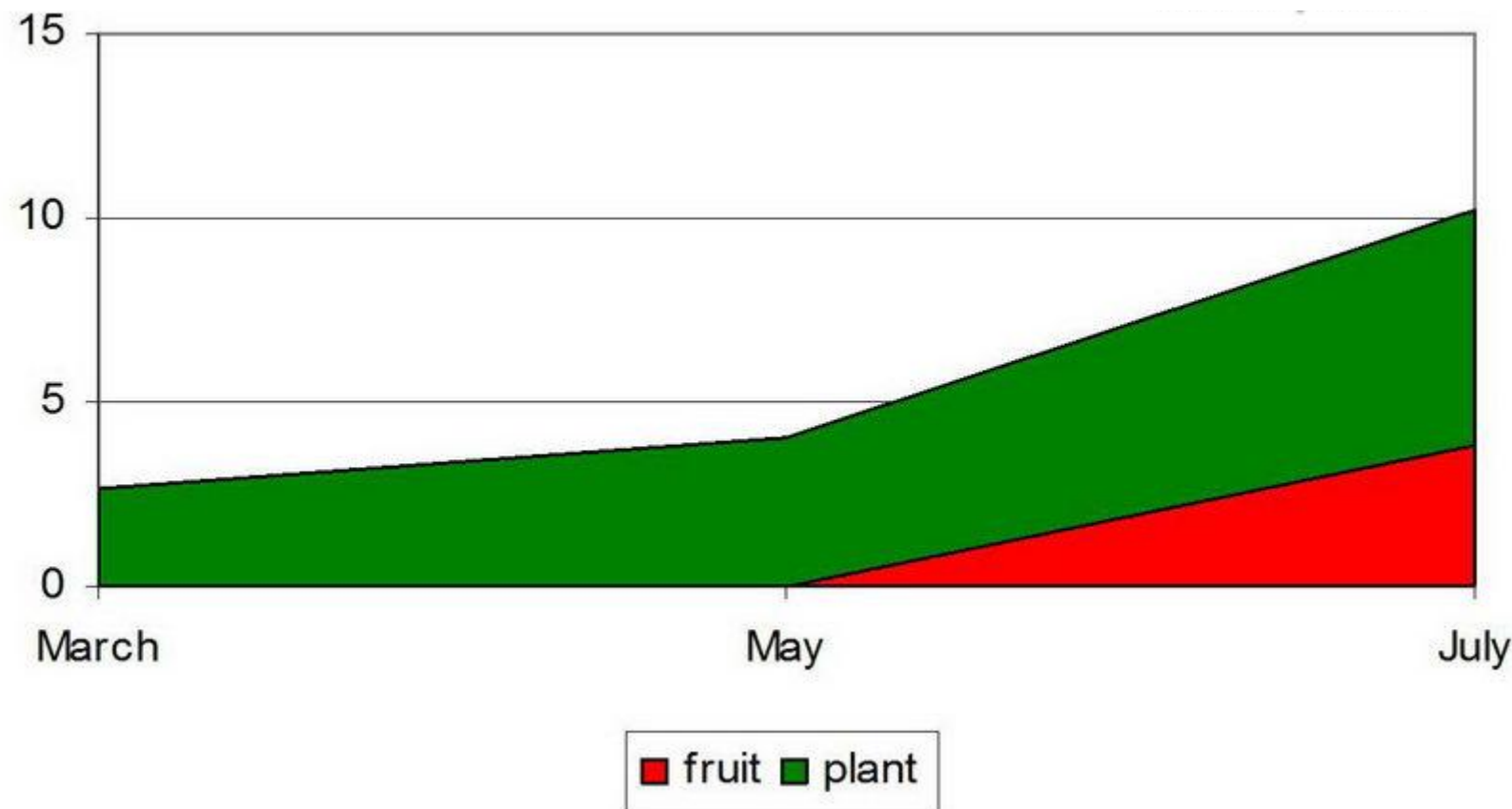
N

Найважливіший елемент для розвитку листя і коренів
Високе споживання - від початку вегетації до цвітіння
Надлишок може викликати сильне зростання рослин, велика кількість вегетативної маси, низьку пружність ягід, часте прояв сірої гнилі



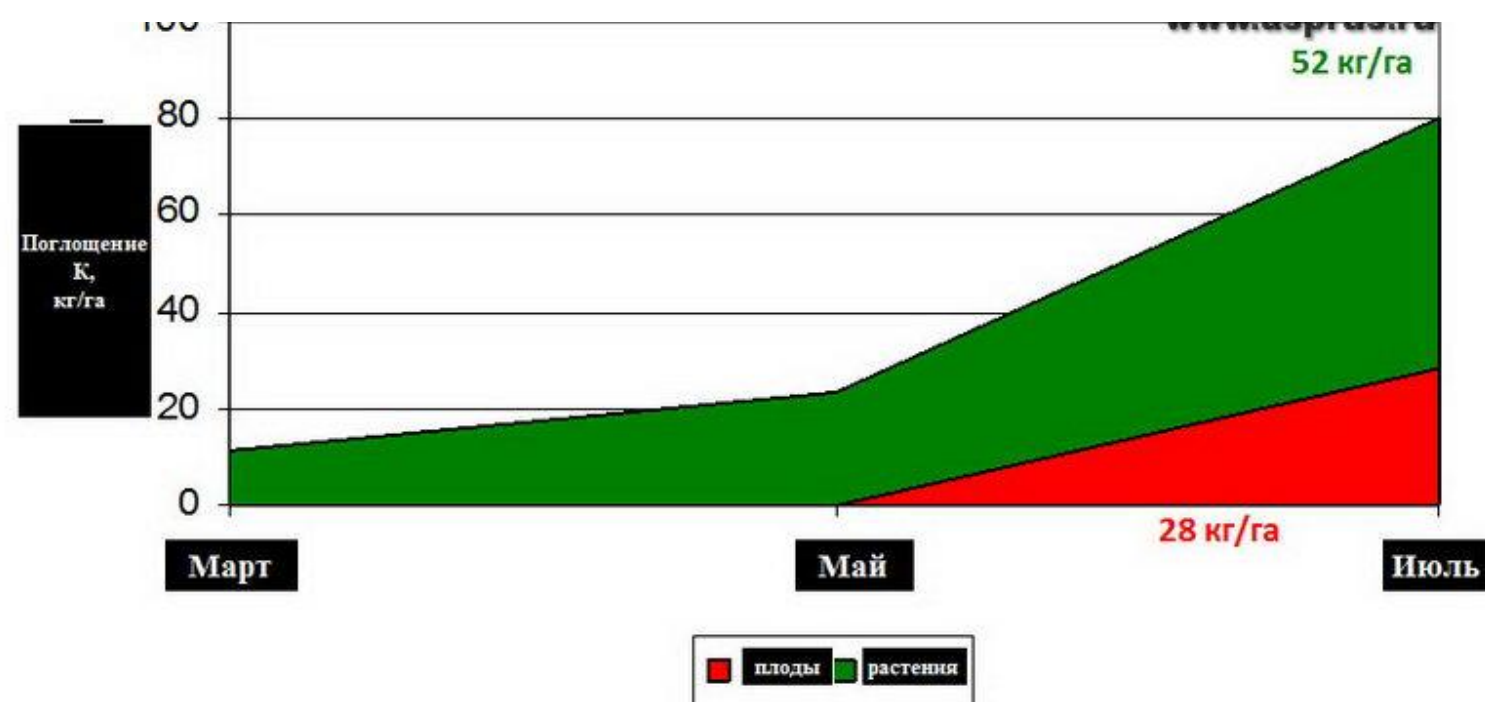
Р

Важливий для росту коренів і ініціації квіткових бруньок
У період плодоношення Р акумулюється в сім'янку листі і коренях
Поглинання Р рослинами суниці протягом вегетаційного періоду



К

Важливий при синтезі цукрів;
Позитивно впливає на дозрівання ягід;
Висока потреба в фазі цвітіння і плодоношення;
Найбільша акумуляція в ягодах;
Чи не впливає на твердість ягід;



Ca

Важливий для зростання молодих коренів, листя і диференціації квіткових бруньок;

Впливає на товарні якості ягід;

Впливає на ріст і стійкість до грибних хвороб;

Антагонізм засвоювання K, Mg і NH₄;

Найкраще засвоєння - від початку вегетації до цвітіння;

Дуже слабка редистрибуція з листя на ягоди;

Обов'язкова окрема ємність;



Mg

Важливий для синтезу хлорофілу

Антагонізм споживання з До

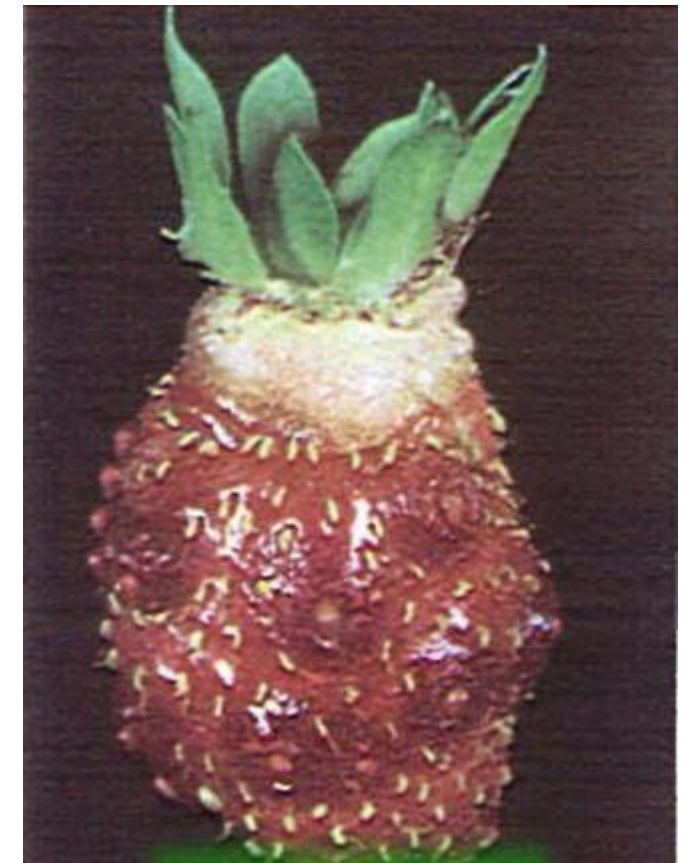
Найчастіше симптоми нестачі цього елемента виявляються на старих листках, на молодих ж листі ці прояви можуть бути у вигляді бардовий забарвлення

Найбільша потреба в фазі активного зростання і цвітіння



В

Важливий для активного вегетативного росту і життєздатності квіткового пилку
У фазі цвітіння його здатність зростає
Може бути і токсичний
Обмежене споживання при високому рівні Р



Рідкі органо-мінеральні добрива SmartGrow

Smart Grow HUMAX (18-18-18)

Smart Grow ALHUM

Smart Grow ROOTMOST

Smart Grow SOFTGUARD

Smart Grow Seed Treatment



Рідкі органо-мінеральні добрива SmartGrow

Smart Grow ALHUM

Smart Grow ROOTMOST



ПІДТВЕРДЖЕННЯ CONFIRMATION

№ 17-0983-01/03

Видане: **ТОВ «АГРООПТИМА»**
8 км +100 м траси Одеса-Київ-Санкт-Петербург, Сільрада Усатівська, Біляївський р-н,
Одеська обл., 67665, Україна

Issued: **«AGROOPTIMA», LLC**
8 km + 100 km HWY Odesa-Kyiv-Sankt-Peterburg, Usatove village council, Biliayivka distr.,
Odesa reg., 67665, Ukraine

Відповідно до: **СТАНДАРТУ МАОС З ОРГАНІЧНОГО ВИРОБНИЦТВА ТА ПЕРЕРОБКИ, ЩО ЕКВІВАЛЕНТНИЙ СТАНДАРТУ
ЄВРОПЕЙСЬКОГО СОЮЗУ**

According to: **IACB EQUIVALENT EUROPEAN UNION ORGANIC PRODUCTION & PROCESSING STANDARD FOR THIRD COUNTRIES**

На основі підписаного контракту та проведеного аналізу наданої документації про продукцію, ТОВ «Органік стандарт» підтверджує, що згадане підприємство уповноважене вести діяльність з виробництва та реалізації продукції, що є придатною для використання в органічному сільському господарстві згідно зі Стандартом МАОС з органічного виробництва та переробки, що є еквівалентним Регламентом ЄС № 834/2007 та № 889/2008.

Based on signed contract and analysis of provided documentation about input, Organic Standard Ltd herewith confirms that the mentioned company is entitled to manufacture and/or deal with products suitable for organic agriculture according to the IACB Equivalent European Union organic production & processing standard for third countries.

Продукція: **СМАРТГРОУ**
Product: **SMARTGROW**

Якість: Затверджено для використання в органічному сільському господарстві згідно зі Стандартом МАОС з органічного виробництва та переробки, що є еквівалентним до Регламентів ЄС № 834/2007 та № 889/2008

Quality: Approved for the use in organic agriculture according to the IACB Equivalent European Union Organic Production & Processing Standard for Third Countries to the Regulations EU No. 834/2007 and No. 889/2008

Дата заявки:
Date of application:
10.10.2017

Дата видачі Підтвердження:
Date of issuing of Confirmation:
06.11.2017



Дане Підтвердження оновлене та дійсне за результатами щорічної документальної перевірки, проведеної Органік Стандарт. Воно може бути призупинене, відмінене або відкликане в будь-який момент, якщо виявлені невідповідності до вище зазначеного Стандарту. Це Підтвердження не може бути використане як сертифікат торгової угоди.
This approval is renewed and valued based on the results of the annual documental revision conducted by the Organic Standard Ltd. It can be put on hold or withdrawn in any moment in case of revealing non-compliances to the indicated Standard. This approval cannot be used as transaction certificate.

38-B Velyka Vasylykivska St, office 20, Kyiv city, 01004 / вул. Велика Васильківська, 38-Б, офіс 20, м. Київ 01004,
fax / факс: +380 44 200 62 15; tel./тел.: +380 44 200 62 16
www.organicstandard.com.ua, office@organicstandard.com.ua

Рідкі органо-мінеральні добрива SmartGrow

- **Smart Grow BORUM**
- **Smart Grow МІДЬ**
- **Smart Grow МАРГАНЕЦ**
- **Smart Grow ЦИНК**
- **Smart Grow МОЛІБДЕН**



Добрива SETO

Fertimix 11 - 40 - 11 + MЭ

Fertimix 15 - 8 - 25 + 2MgO + MЭ

Fertimix 4 - 8 - 36 + 3MgO + MЭ

Fertimix 19 - 19 - 19 + 1MgO + MЭ

Premium foliar 15 - 30 - 15 + MЭ

Premium foliar 30 - 10 - 10 + 2MgO + MЭ

Premium foliar 23 - 7 - 23 + MЭ

Premium foliar 3 - 11 - 38 + 4MgO + MЭ

Premium foliar 18 - 18 - 18 + 3MgO + MЭ

Premium foliar 15-5-30+2MgO+MЭ

Premium foliar 9-45-15+MЭ



FERTIMIX

Premium

Добрива Terraflex



ICL Specialty Fertilizers



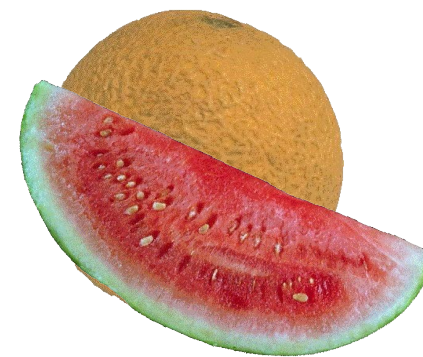
Добрива Terraflex

- Terraflex - T
15-8-25 +3.5 MgO +TE



помідор,
перець

- Terraflex - C
17-7-21 +3 MgO +TE



Огірок, баклажан,
диня, кавун

- Terraflex - F
18-6-19 +3 MgO +TE



квіт
и

- Terraflex - S
14-6.5-25 +3.2 MgO+TE



Клубніка, малина,
лохина та
інші ягідні



BioLine

HumiPower

SuperFulvic

Seafer

Amino Helate



Система живлення суниці

Наростання
вегетативної
маси

ФЕРТИГАЦІЯ

*ЛИСТКОВЕ
ПІДЖИВЛЕННЯ*



Система живлення суниця

Активна
вегетація

ФЕРТИГАЦІЯ

*ЛИСТКОВЕ
ПІДЖИВЛЕННЯ*



Система живлення суниця

Фаза

плодоношення

ФЕРТИГАЦІЯ

*ЛИСТКОВЕ
ПІДЖИВЛЕННЯ*



Система живлення суниця

Фаза Закінчення
плодоношення

ФЕРТИГАЦІЯ

*ЛИСТКОВЕ
ПІДЖИВЛЕННЯ*



Система живлення суниця

Фаза: Закладання
плодових бруньок

ФЕРТИГАЦІЯ

*ЛИСТКОВЕ
ПІДЖИВЛЕННЯ*



Обробка Смарт Гроу Софтгард (31.04.2016 г.)

www.agrooptima.com.ua

ПО ЛИСТУ: 1 л/Га (4.05.2016 р.)

КОНТРОЛЬ (4.05.2016 р.)



СМАРТ ГРОУ® /СОФТГАРД®/

- Органо-минеральное удобрение на основе экстракта морских водорослей и Олигосахарид Хитозана – экстракта хитина ракообразных.
- Выступает естественным иммуностимулятором, благодаря сбалансированному комплексу микро- и макроэлементов. Имеет низкий молекулярный вес $\leq 3,000$ Dalton, что позволяет легко усваиваться растением.
- - Попадая в клетку растения, стимулирует синтез фитоалексинов и лигнина в стрессовых для растения ситуациях.
- - Повышает стрессоустойчивость к патогенам (при внесении в почву предотвращает развитие корневых гнилей и нематоды).
- - Способствует коррекции элементов питания, стимулирует рост и развитие растений, цветение и налив плода.



Обработка Смарт Гроу Софтгард (20.04.2016 р.)

КОНТРОЛЬ (25.04.2016 р.)

ПО ЛИСТУ: 80 мл/40 л воды



Обработка Смарт Гроу Софтгард (31.04.2016 р.)

КОНТРОЛЬ (4.05.2016 р.)

ФЕРТИГАЦІЯ(4.05.2015 г.):

150 мл/40 л ВОДЫ



Обработка Смарт Гроу Софтгард (1.05.2016 р.)

КОНТРОЛЬ (4.05.2016 р.)

*ПО ЛИСТУ (70 мл/40 л воды)
(4.05.2016р.)*



**Дякую
за увагу**

