

Домашнее задание

1. Подготовить презентацию по продолговатому мозгу: черепно-мозговые нервы, ядра продолговатого мозга, восходящие и нисходящие тракты. Использовать материалы из Silvius.
2. Составить таблицу черепно-мозговых нервов продолговатого мозга (по образцу)

Номер пары и название черепно-мозгового нерва	Ядра			область иннервации
	Моторные	Сенсорные	Вегетативные	

Ядра продолговатого мозга

Черепно-мозговые нервы

Среднемозговое ядро тройничного нерва

Добавочное ядро
глазодвигательного
нерва

Ядро глазодвигательного нерва

Ядро блокового нерва

Мостовое ядро тройничного

нерва Моторное ядро тройничного
нерва

Ядро отводящего нерва

Ядро лицевого нерва

Ядро верхнее

слюноотделительное

Ядро нижнее сл-ние

Ядро подъязычного нерва

Двойное ядро

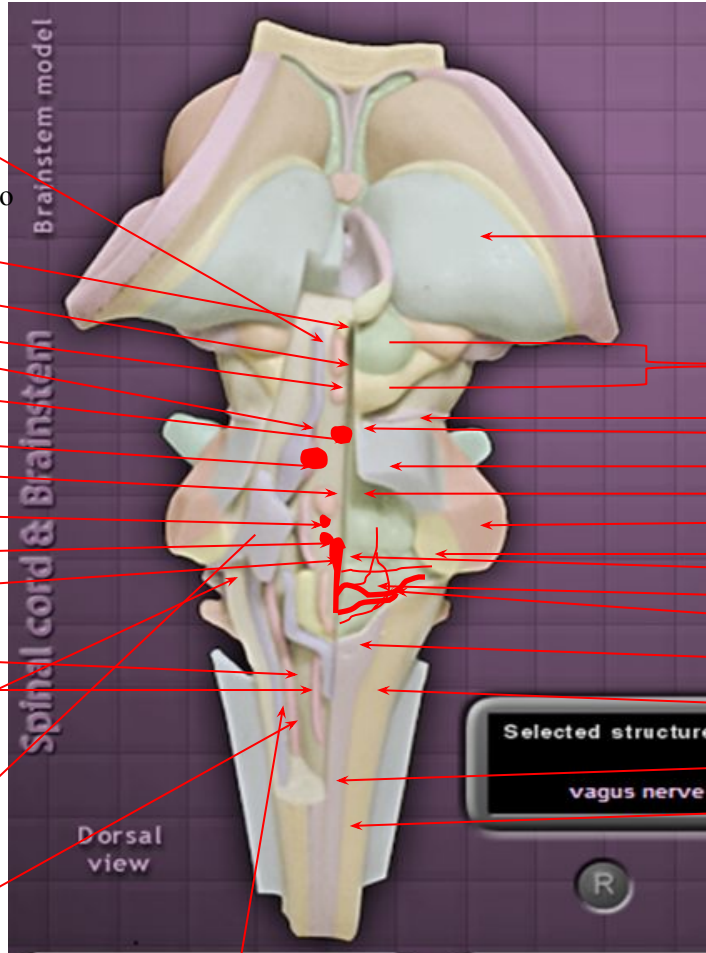
Заднее ядро блуждающего
нерва

Кохлеарные ядра:
вентральное и дорсальное

Ядро одиночного пути

Вестибулярные ядра

Спинальное ядро тройничного нерва



Таламус

Крыша среднего мозга

IV желудок

Верхний мозговой парус

Верхняя ножка мозжечка

Голубоватое место

Средняя ножка мозжечка

Нижняя ножка мозжечка

Треугольник подъязычного нерва

Треугольник блуждающего нерва

Мозговые полосы

Бугорок тонкого ядра

Бугорок клиновидного ядра

Тонкий пучок

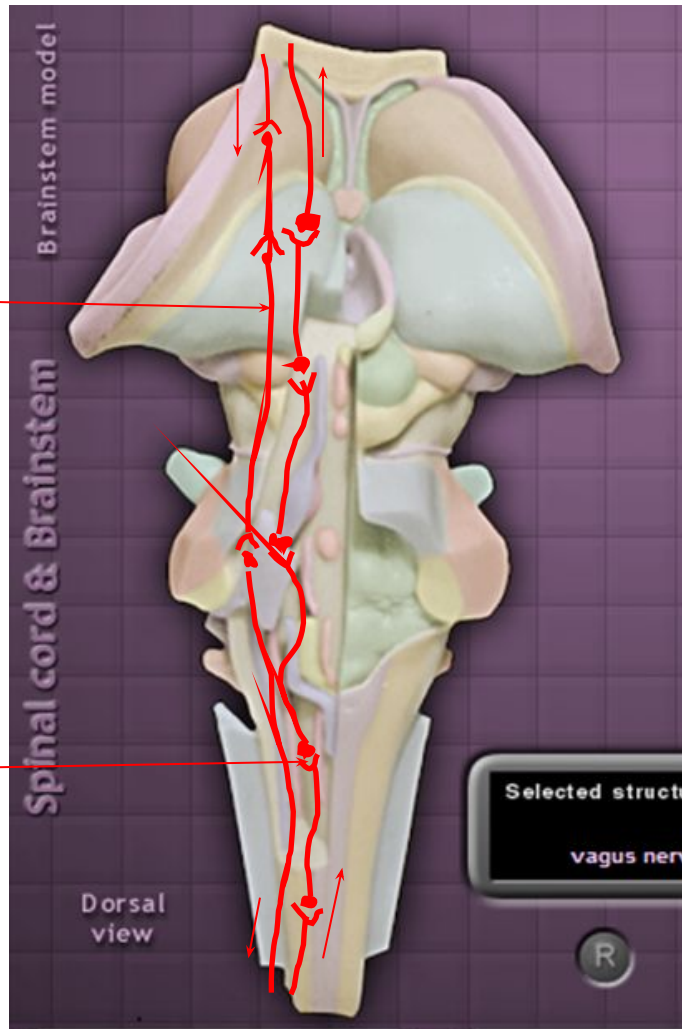
Клиновидный пучок

Selected structure:

vagus nerve

R

Проводящие пути продолговатого мозга



Восходящий ретикулоспинальный путь

Нисходящий ретикулоспинальный путь

	Нисходящие	Восходящие
Транзитом (т.е. без переключения на уровне продолговатого мозга)	<ul style="list-style-type: none"> -Кортико-спинальный (пирамидный) -Ретикуло-спинальный -Текто-спинальный -Рубро-спинальный 	<ul style="list-style-type: none"> -Спинно-таламический (спинальная петля) -передний спинно-мозжечковый (Говерса) - Задний спинно-мозжечковый (Флексига) *
Оканчивающиеся на структурах продолговатого мозга, или формируемые с уровня продолговатого мозга.	<ul style="list-style-type: none"> -Кортико-нуклеарные (оканчиваются на двигательных ядрах черепных нервов) -Оливо-спинальный - Вестибулоспинальный 	<ul style="list-style-type: none"> -Медиальная петля (бульбо-таламический) -оливо-мозжечковый*

Номер пары и название черепно-мозгового нерва	Ядра			Область иннервации
	Моторные	Сенсорные	Вегетативные	
I-обонятельный		+		Орган обоняния
II-зрительный		+		Орган зрения
VIII-преддверно-улитковый		+		Орган слуха, орган равновесия
III-глазодвигательный	+		+	Глазные мышцы, внутренние мышцы
IV-блоковый	+			Глазные мышцы
VI-отводящий	+			Глазные мышцы
XII-подъязычный	+			Мышцы языка
V1-тройничный		+		Кожа головы, роговица: проприоцептивная иннервация глазных мышц
V2,3-тройничный	+	+		Кожа головы (средняя и нижняя части лица) слизистые оболочки полости носа и рта, зубы, язык, проприоцептивная иннервация мышц языка, жевательные мышцы
VII-лицевой	+	+	+	Слизистая оболочка полости рта, вкусовая, мимические мышцы лица слезная и слюнные железы
IX-языкоглоточный	+	+	+	Слизистые оболочки зева и глотки, глоточные миндалины, вкусовая, мышцы глотки
X-блуждающий	+	+	+	Сердце, легкие, гортань, органы желудочнокишечного тракта мышцы гортани и глотки, мышцы, опускающие мягкое нёбо
XI-добавочный	+			Трапециевидная и грудино-ключично-сосцевидная мышцы