

SECHENOV
UNIVERSITY

Клинические аспекты учения о психосоматике

Докладчик: Быстрова Екатерина , леч/фак, 3 курс, 60 группа

“

Преступление против общества карается тюрьмой.

Преступление против самого

***Павел
Болезнью.
Палей*** ”



Врач-
ревматолог и
психофизиолог

Тесную связь «соматического» и «психического» отражают идиоматические выражения:

«живот сводит от страха»

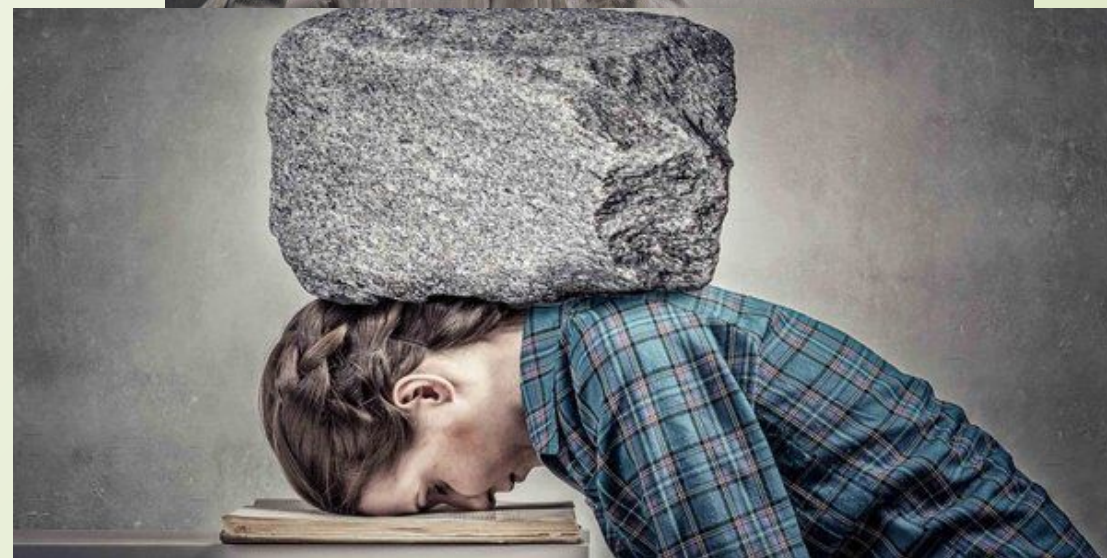
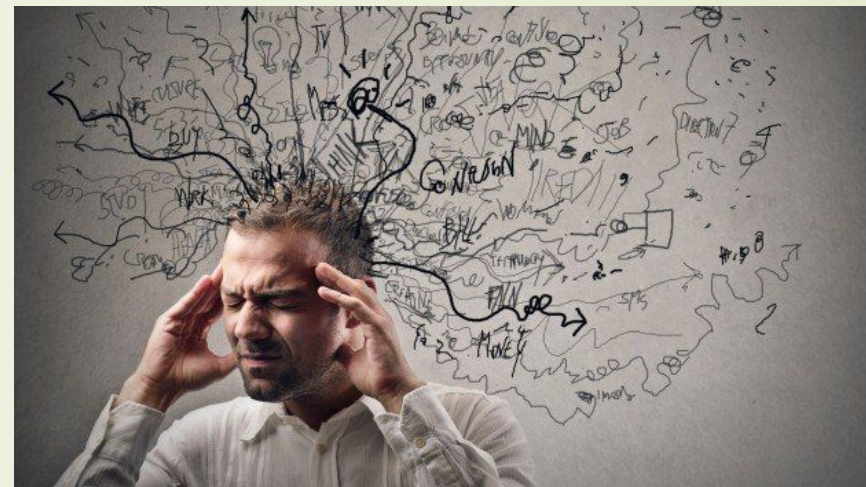
«печенкой чую»

«желчный характер»

«сердце стучит от страха»

«сердце бьется от любви»

«разбитое сердце» и др.



Возможные причины ваших недугов

А Ангина (см. Тонзиллит)

Излишнее старание избежать грубости. Неспособность к...

Г Головные боли

Недооценка себя, самокритика, страх

Г Герпес

Сильнейшее желание делать всё плохо. Невысказанная горечь

У Угри

Несогласие с собой, не любовь к себе. Гневливость

Д Депрессия

Гнев, который вы, по вашему мнению, не имеете права чувствовать. Безнадежность

Г Грудь: заболевания

Отказ себе в «питании». Ставите себя на последнее место

П Печень: заболевания

Постоянные придирки и жалобы; самообман из-за попыток оправдать свои плохие качества...

С Сердце: болезни

Давние эмоциональные проблемы, недостаток радости.

Ж Женские болезни

Неприятие самой себя. Отказ от женственности, от своего женского начала

С Суставы (см. Артрит, Локоть, Колено, Плечи)

Олицетворяет смену направлений в жизни и легкость движений по ним

Ф Фригидность

Страх, боязнь физического наслаждения; убеждение, что секс греховен; нечуткость партнеров, страх перед отцом

Ц Цистит

Ощущение тревоги. Боязнь дать свободу чувствам. Гневливость...

Я Язва

Страх, низкая самооценка, стремление угодить окружающим.

В Варикозное расширение вен

Чувство перегруженности и подавленности ...



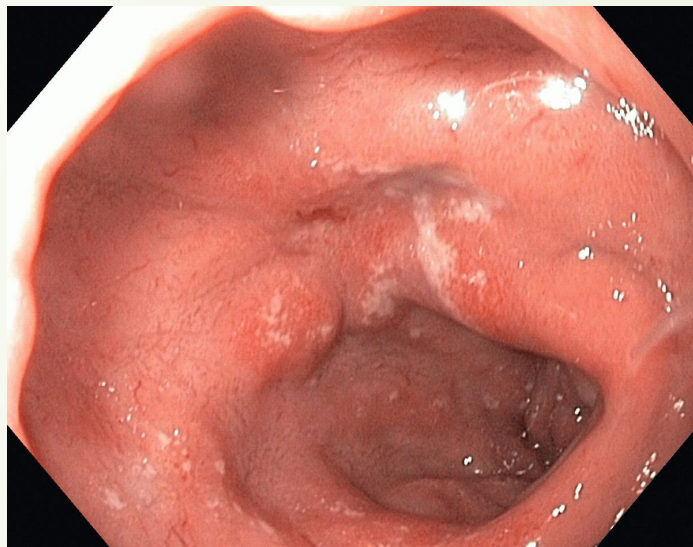
womanaura.com

«ЧИКАГСКАЯ СЕМЕРКА»

□ 1950, Франц Александер:

1. язва желудка и двенадцатиперстной кишки
2. язвенный колит
3. нейродермит
4. бронхиальная астма
5. артериальная гипертензия
6. гиперфункция щитовидной железы
7. ревматоидный артрит





Человек не любит себя, недоволен собой, как бы хорошо не справлялся со своими обязанностями. Постоянно желая доказать окружающему миру, что ты особенный, или хотя бы нужный в какой-то сфере, человек вгоняет себя в депрессию

- **ЯЗВЕННАЯ БОЛЕЗНЬ 12ПК**

Тошнота,

Рвота

Отрыжка

Изжога

Вздутие живота

Повышенный метеоризм

Чувство голода через 1,5 – 3 часа после еды

Боль в области живота, возникающая во сне. Больной может проснуться от сильных болевых ощущений

• ЯЗВЕННЫЙ КОЛИТ (НЯК)

Психосоматических факторы:

Трудности в принятии решений;

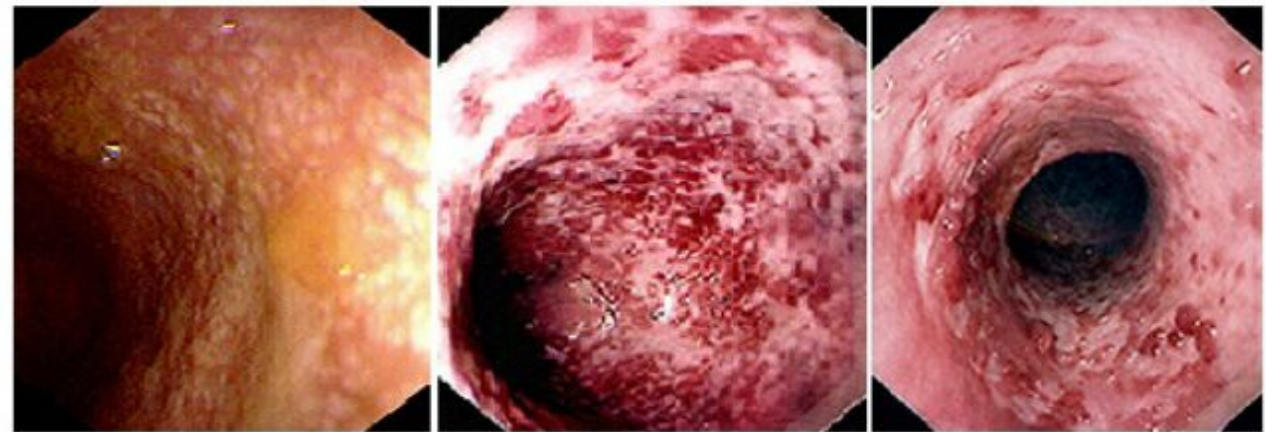
Сентиментальность и пассивность;

Эмоциональная нестабильность;

Острая душевная травма в прошлом;

Участие в затяжных конфликтах.

□ **НЯК проявляется, когда жизнь требует от человека быстрых решительных действий, к которым тот чувствует себя неподготовленным.**



Язвенный колит эндоскопическая картина

• НЕЙРОДЕРМИТ

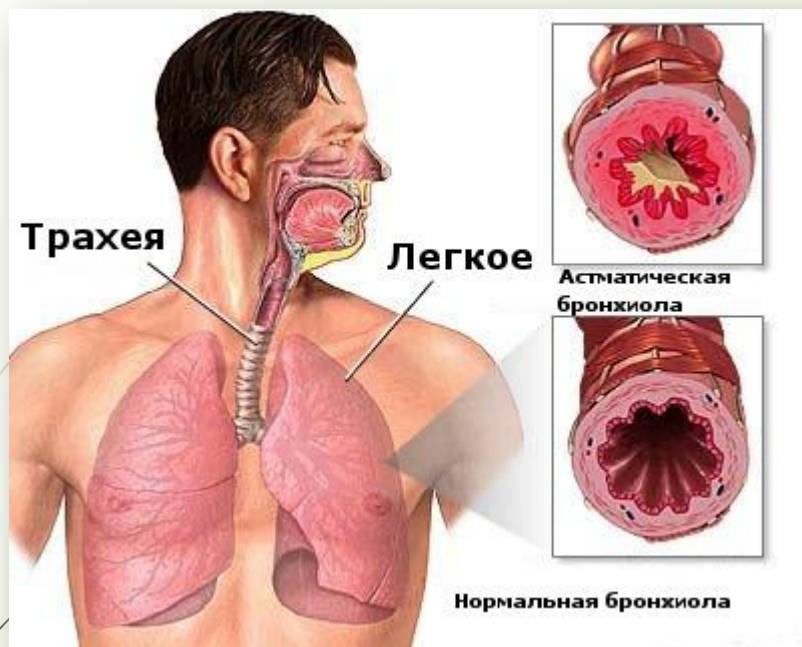
- Высыпания с типичным расположением: вокруг глаз и рта, на голеностопных и лучезапястных суставах, в верхней трети груди, локтевые и подколенные сгибы, тыльная сторона кистей, шея. Все они вызывают сильный приступообразный зуд.



Психологические черты

- Сниженный эмоциональный фон
- Быстрая утомляемость
- Раздражительность
- Ранимость
- Чувствительность
- Замкнутость
- Приступы агрессии
- Трудности адаптации в социуме
- Мнительность
- Повышенное чувство вины или стыда





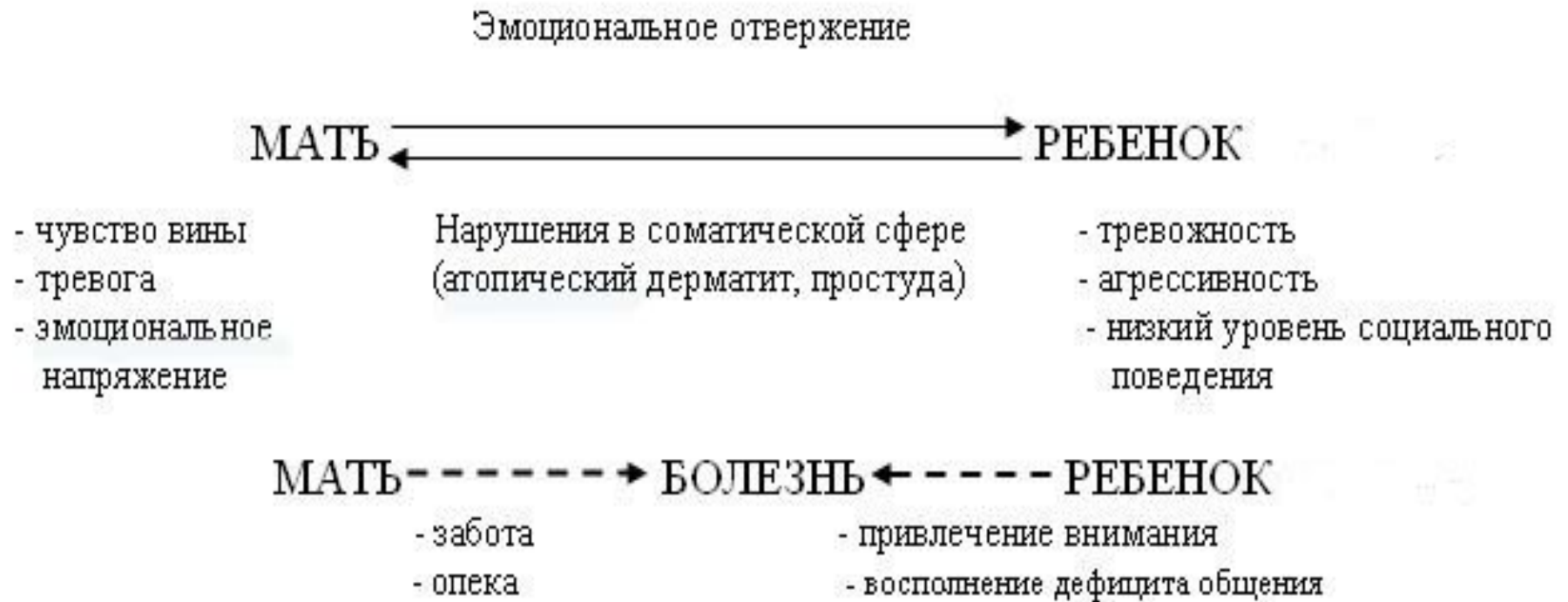
• БРОНХИАЛЬНАЯ АСТМА

«Клинический синдром, характеризующийся повышенной чувствительностью трахеобронхиального дерева к различным стимулам»

Симптомы: пароксизмы одышки, свистящее дыхание и кашель, приступы удушья



На нечувствительность матери ребенок реагирует нарушением в соматической сфере (атопический дерматит, простуда). Частые заболевания ребенка с одной стороны вызывают тревогу матери, усиливают ее нервно-психическое напряжение и раздражение в отношении ребенка, как причины ее «бед», а с другой стороны становятся способом заполнения эмоционального дефицита в общении матери и ребенка





- **АРТЕРИАЛЬНАЯ ГИПЕРТЕНЗИЯ**

- **Форма артериальной гипертензии, хроническое заболевание, основным клиническим признаком которого является длительное и стойкое повышение артериального давления**

- **Центральным пунктом психодинамики пациента с эссенциальной гипертонией является постоянная борьба с нарастающим враждебно-агрессивным чувством. В то же время существуют трудности самоутверждения**



Более 170 лет назад Роберт Грейвс ярко описал в своей статье картину тиреотоксикоза. Он представил описание трех случаев сердцебиения у женщин с увеличением щитовидной железы, связывая эти симптомы друг с другом

• ТИРЕОТОКСИКОЗ (гиперфункция ЩЖ)

- синдром, наличие которого связано с повышенным содержанием тиреоидных гормонов в крови, что встречается при различных заболеваниях или экзогенном избыточном поступлении тиреоидных гормонов

Излишняя эмоциональная сдержанность, привычка всегда держать свои переживания под контролем и скрывать негативные эмоции под маской подчеркнутой дружелюбности.



• РЕВМАТОИДНЫЙ АРТРИТ

— системное заболевание соединительной ткани, проявляющееся главным образом хроническим воспалением суставов

Спасибо за внимание!



Болезни – это отражение

наших мыслей



ПСИХОСОМАТИКА

- это сообщение тела
о непрожитых эмоциях