

Тема урока:

# Классификация профессий



# Содержание урока:

- Профессия, специальность, специализация, должность.
- Классификация профессий.
- Профессиональные интересы, склонности и способности.
- Группы специальных способностей.

□ Самоопределение личности – осознание своего отношения к миру, утверждение своей позиции в нем.



**Профессия** - род трудовой деятельности, требующей определенной подготовки и являющейся источником к существованию.

Профессия - это знания, умения, личные качества, необходимые для того, чтобы успешно заниматься данной работой, получая вознаграждение за свой труд.

Например: токарь, продавец, врач, учитель

**Специальность** – более узкая область приложения физических и духовных сил человека в рамках одной профессии.

*Например: профессия - врач,  
специальность – хирург, терапевт,  
офтальмолог, отоларинголог и др.*

□ **Специализация** - это узко дифференцированная область трудовых функций, определяющая форму разделения труда и ее рациональную организацию.

*Например:*

□ *профессия - врач,*

*специальность - хирург,*

*специализация - нейрохирург, кардиохирург, хирург-стоматолог и т.д.;*

□ *профессия - машинист,*

*специальность - машинист-крановщик,*

*специализация - машинист мостовых кранов, машинист автомобильных кранов, машинист кранов-трубоукладчиков и т.д.*

**Должность** - это трудовой пост, положение работника в конкретном органе аппарата управления, который отражает обязанности, права и ответственность. Должность фиксирует принадлежность к той или иной управленческой цепочке.

□ Например : **должность “главный врач”**



# Задание: найти и исправить ошибки в таблице:

профессия	+/-	специальность	+/-	должность	+/-
Врач Летчик-испытатель Кинолог Учитель физики Животновод Строитель Журналист Завуч Бригадир	+	Бухгалтер Штукатур-моляр Репортер Терапевт Слесарь-сантехник Токарь Программист Следователь Воспитатель	-	Директор Заведующий отделом Швея Главный специалист Космонавт Начальник смены Медицинская сестра Старший продавец	+

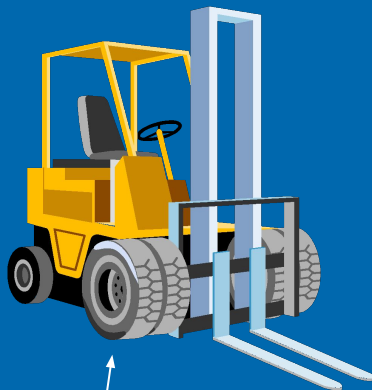


# Типы профессий по предмету труда

Ч-Т «Человек – Техника»



Ч-Ч –  
«Человек – Человек»



Ч-ХО – «Человек –  
Художественный образ»



Ч-ЗС –  
«Человек – Знаковая  
система»

Ч-П - «Человек -  
Природа»





# Классификация профессий (Климов Е.А.)

Ч-П - “Человек - Природа”	Ч-Т “Человек - Техника”	Ч-Ч “Человек – Человек	Ч-ЗС “Человек - Знаковая система”	Ч-ХО “Человек - Художествен ный образ
агроном	инженер- строитель	воспита- тель	чертежник	писатель
сортиров- щик овощей	осмотрщик вагонов	Следова- тель	почтовый сортировщ ик	антиквар
ветврач	водитель	вахтер	корректор	музыкант
эколог	машинист	журналист	бухгалтер	дизайнер

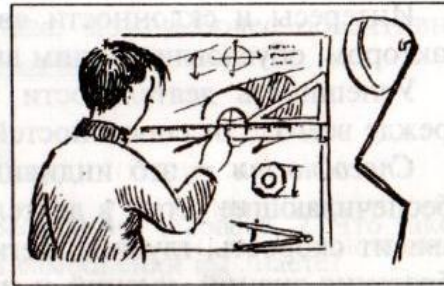
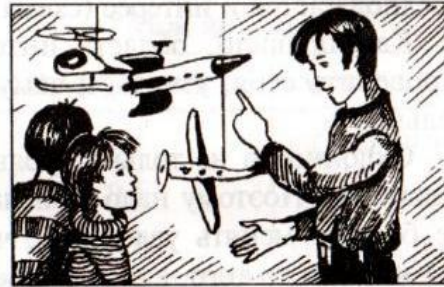
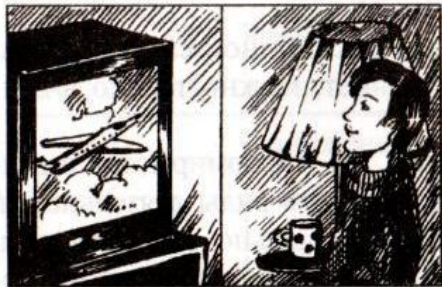
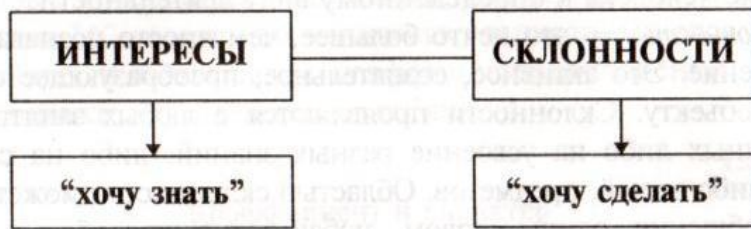
## *Определите, к какому типу профессии*

### *характерны психологические качества человека*

1. общительность, доброжелательность, организаторские способности, эмоциональная устойчивость, тактичность, выдержка;
2. развитие наглядно-образного мышления, техническая осведомленность и сообразительность, развитие двигательных навыков, склонность к практическому труду, высокая работоспособность;
3. способность к отвлеченному мышлению, оперированию чисел, длительному и устойчивому сосредоточения внимания, усидчивости;
4. художественный вкус, стремление к разнообразию в деятельности, склонность к творчеству, развитость речи, инициативность;
5. наблюдательность, устойчивость, внимание, склонность к наблюдению, выносливость, терпеливость к недостатку комфорта, склонность к учету наблюдений.







□ **Интересы** – побуждение познавательного характера.

□ **Профессиональный интерес** – эмоционально окрашенное отношение человека к определенному виду деятельности

□ **Склонность** – это большее, чем просто познавательное побуждение

**Способности** – индивидуальные особенности личности, обеспечивающие успех в деятельности.

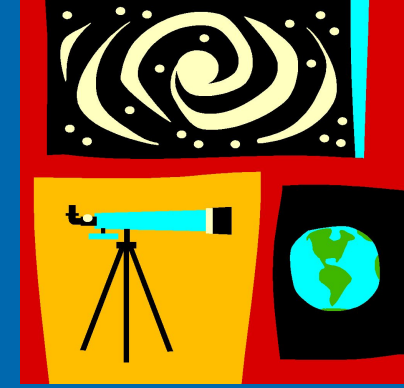
**Высший уровень способностей** - талант, выдающиеся способности личности в определенной деятельности.

Общие способности - интеллект, работоспособность, целеустремленность

Специальные способности (по Климову Е.А)

- Технические
- Литературные
- Организаторские
- Математические
- Педагогические
- Художественные





Выбирая определенную профессию, важно осознать, есть ли у тебя **СПОСОБНОСТИ**, соответствующие профессионально важным качествам. В ситуации сомнения выбирай ту профессию, где твои способности будут максимально реализованы, в этой деятельности ты добьешься наибольшего успеха.





# крессворд



1			Т						
	2		Р						
		3	У						
			Д						

1. Профессия типа «человек-человек», связанная с высокой моральной ответственностью.
2. Профессия типа «человек-природа», требующая от специалиста глубоких знаний высокого уровня квалификации.
3. Распространенная профессия типа «человек – знаковая система».
4. Профессия типа «человек – художественный образ».

На земле очень много профессий.  
О профессии каждый мечтал.  
Есть профессии – нежная песня.  
Есть профессии – литый металл.  
Но всегда – и как было когда-то,  
И сейчас в двадцать первый наш век –  
Я хочу пожелать вам, ребята...  
Чтобы вырос из вас Человек!

