



# Зарубежный и российский опыт эко-строительства ЭКО-КВАРТАЛЫ

Управление Архитектуры и Градостроительства  
мэрии г. Череповца

# Принципы экологического строительства

## «Зеленое экологическое строительство»

Green Building — это инновационное строительство с акцентом на энергоэффективность и экологию в широком смысле слова.

Обычно выделяют несколько главных принципов экостройки:

- рациональное использование ресурсов (энергии, земли, воды) - энергоэффективность
- использование природных строительных материалов
- минимизация вреда природе
- создание комфортного для человека микроклимата в здании

Сегодня «зеленое» строительство, пожалуй, главный тренд на мировом рынке недвижимости.

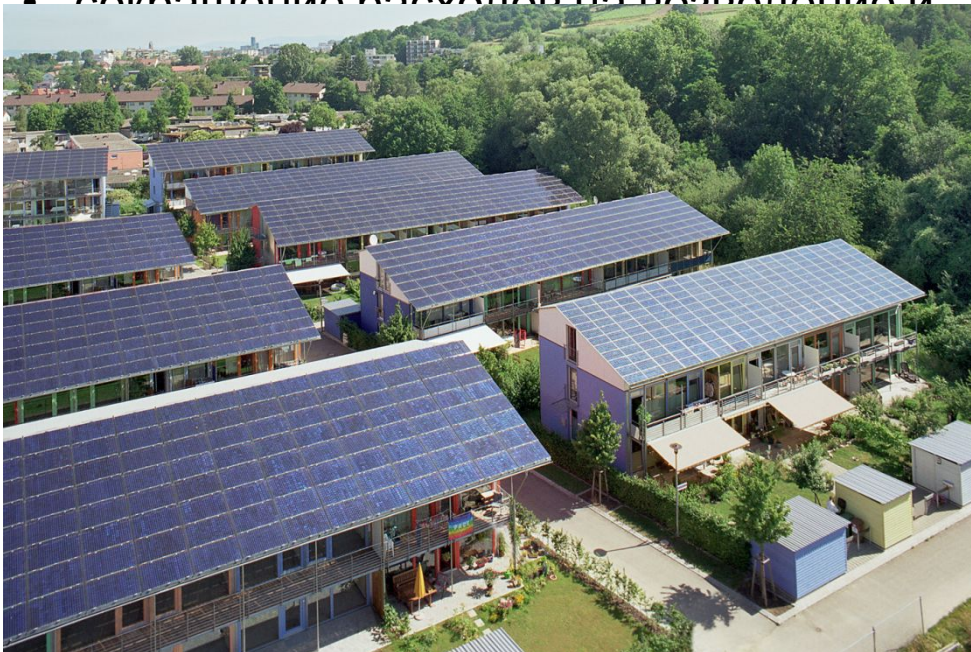
Управление Архитектуры и  
Градостроительства



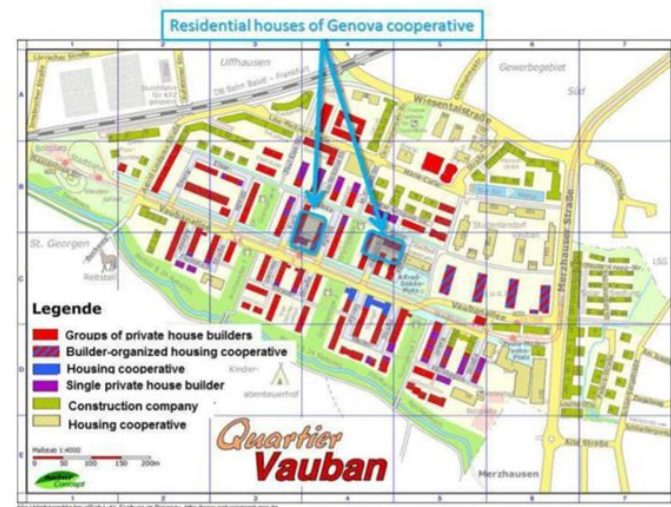
# Принципы экологического строительства

## К задачам экологического строительства:

- снижение негативного влияния на людей и окружающую среду от процесса строительства
- внедрение новых технологий
- снижение количества потребления энергии
- сокращение расходов на возведение и



# Экорайон Вобан (Vauban) в Фрайбурге (Германия)



- площадь 40 гектар на юго-востоке города
- большая часть зданий построена частными группами жителей и жилищными кооперативами
- сегодня в районе проживает около 5,5 тысяч жителей
- плотность населения 140 человек на гектар

# Экорайон Вобан (Vauban) в Фрайбурге (Германия)



# Район Эко-Виикки в пригороде Хельсинки (Финляндия)

Планировка  
а  
района



- Общая площадь – 1 132 га: жилая и торговая зоны – 292 га
- около 13 000 жителей
- 14 оригинальных кварталов, каждый со своим типом зданий
- часть района представляет собой трех- и четырехэтажные дома с квартирами. Другая часть — это двухэтажные блокированные дома

Планировка  
а  
квартала





# Район Эко-Виикки в пригороде Хельсинки (Финляндия)

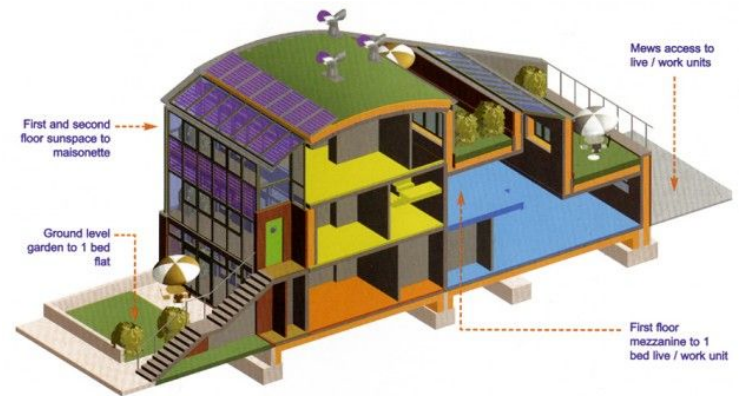


# Район Эко-Виикки в пригороде Хельсинки (Финляндия)





# Экологический квартал BedZED (Великобритания)



- Квартал из 99 таунхаусов расположен в пригороде Хакбридж (Hackbridge) к югу от Лондона



# Хаммарбю Щёстад - экологичный район Стокгольма (Швеция)



- В начале 1990-х мэрией Стокгольма было принято решение о превращении старой промышленной зоны в современный жилой район
- около 15 тыс. жителей



# Хаммарбю Щёстад - экологичный район Стокгольма (Швеция)



Мусоропровод



# Российский опыт Эко-район «Борисоглебское». Новая МОСКВА



- Уникальность компоновки жилых кварталов
- Дополнительное пространство под парковки и прогулочные зоны
- Разнообразие отделки фасадов
- Отопление и горячее водоснабжение от поквартирных двухконтурных газовых котлов с закрытой камерой сгорания



- 4 квартала с индивидуальным зонирование территории застройки, объединенные между собой Дубовой аллеей и центральной площадью

# Российский опыт Эко-район «Борисоглебское». Новая МОСКВА



## Инфраструктура:

- общеобразовательная школа
- 3 детских сада
- спортивно – оздоровительный комплекс
- торговый центр
- многофункциональные центры
- православный храм имени Бориса и Глеба
- гостевые придомовые автостоянки
- зеленые зоны отдыха и детские игровые площадки



# Российский опыт Экополис «Два леса». Казань

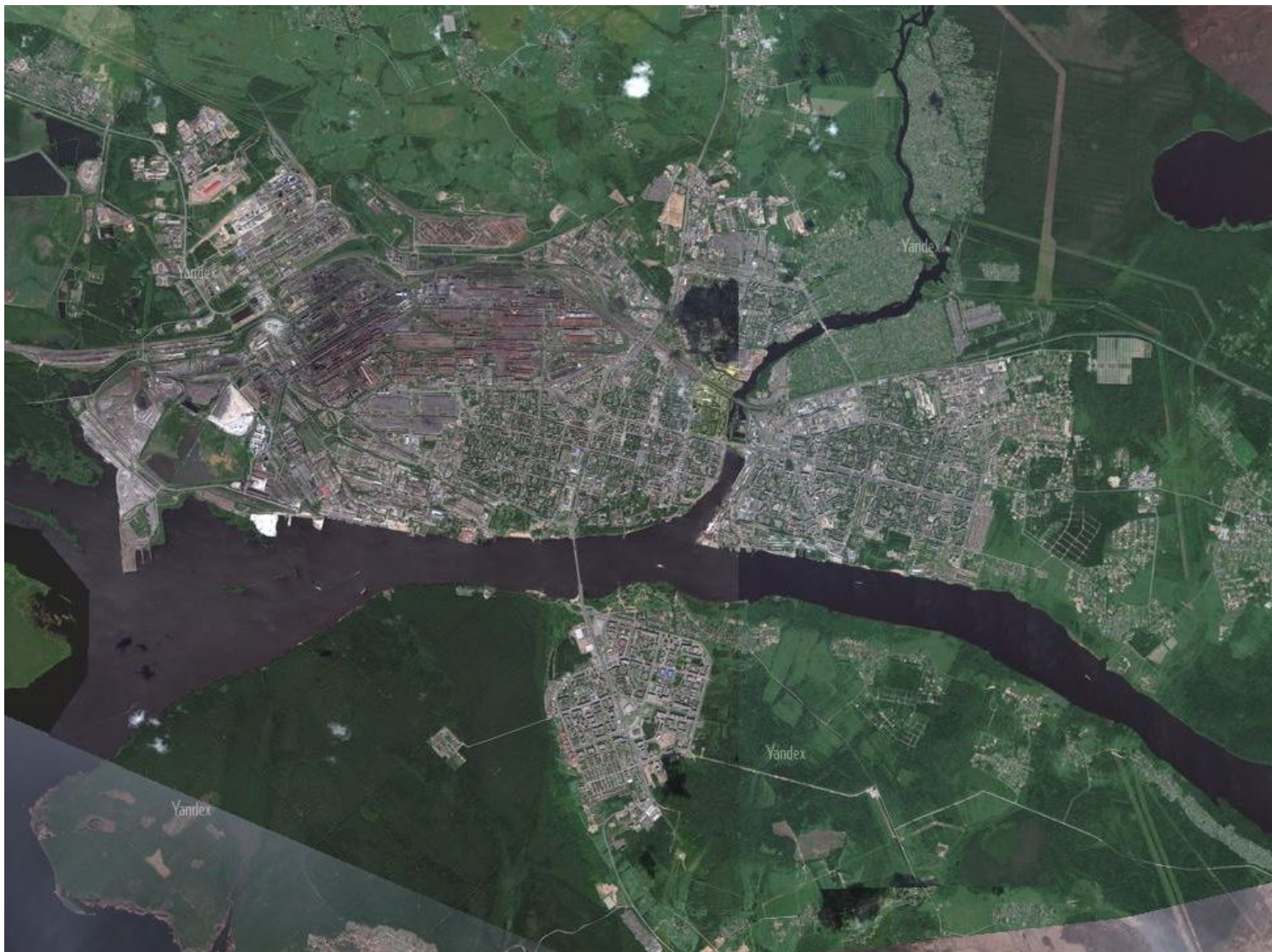


Характер территории передает активный рельеф вдоль железной дороги и выраженные два типа леса: сосновый и смешанный лиственный с преобладанием дубов. Одной из главных идей является проникновение зеленых «пальцев» внутрь будущего экорайона. Концепция предполагает формирование активных кластеров с плотной застройкой. Менее плотная застройка представлена «полянками», на которых размещаются индивидуальные и семейные домовладения.



Мэрия  
города  
Череповца

# Возможные эко-районы на территории города Череповца



АРХ

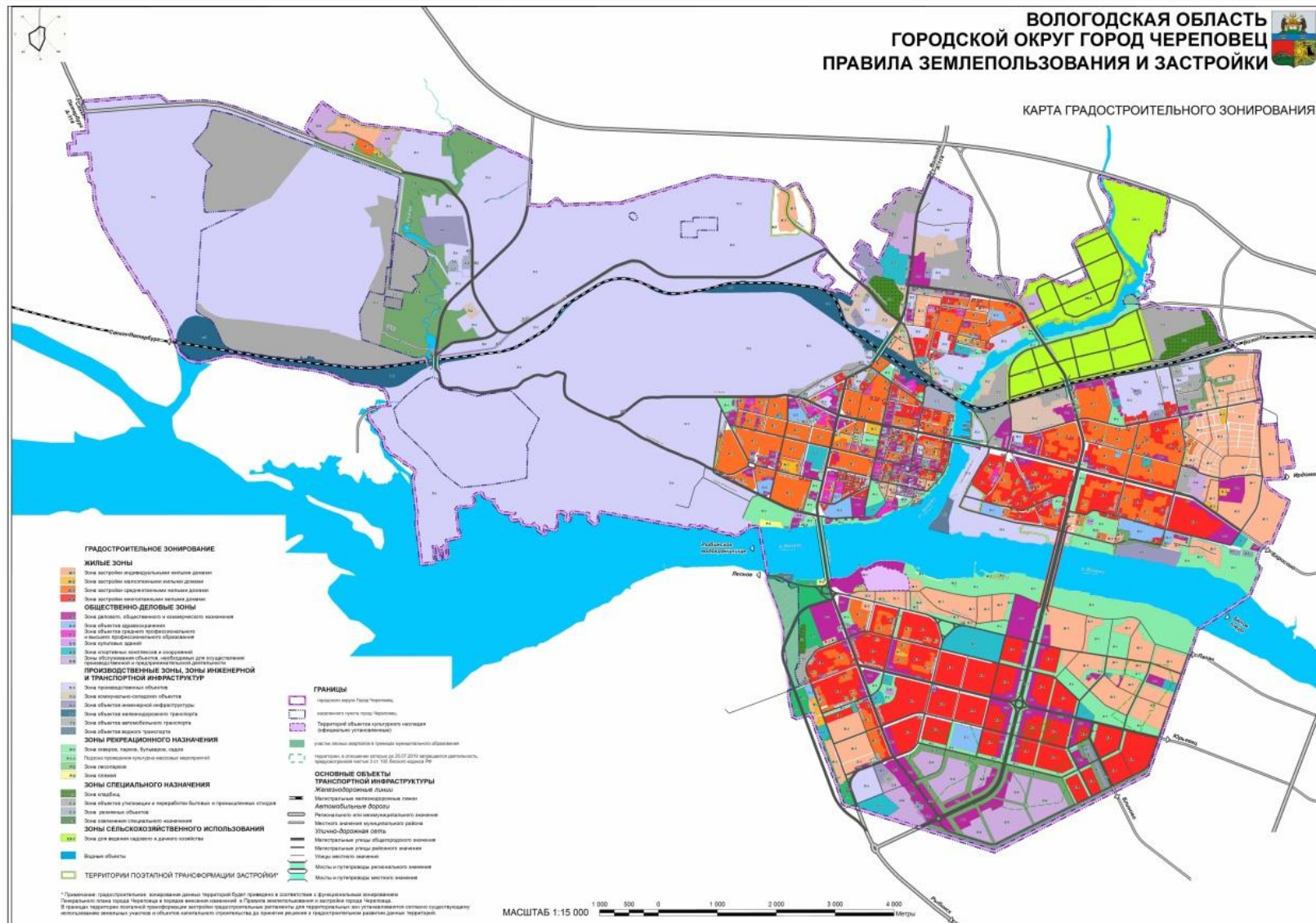
Управление Архитектуры и  
Градостроительства

# Возможные эко-районы на территории города Череповца

ВОЛОГДСКАЯ ОБЛАСТЬ
   
 ГОРОДСКОЙ ОКРУГ ГОРОД ЧЕРЕПОВЕЦ
   
 ПРАВИЛА ЗЕМЛЕПОЛЬЗОВАНИЯ И ЗАСТРОЙКИ



КАРТА ГРАДОСТРОИТЕЛЬНОГО ЗОНИРОВАНИЯ





# Возможные эко-районы на территории города Череповца

ВОЛОГОДСКАЯ ОБЛАСТЬ  
ГОРОДСКОЙ ОКРУГ ГОРОД ЧЕРЕПОВЕЦ  
ПРАВИЛА ЗЕМЛЕПОЛЬЗОВАНИЯ И ЗАСТРОЙКИ

КАРТА ГРАДОСТРОИТЕЛЬНОГО ЗОНИРОВАНИЯ



- 1 – район ДОКа
- 2 – район Красной Звезды
- 3 – район Макарянской  
рощи
- 4 – 26 микрорайон
- 5 – район Матурино
- 6 – район Лесной