

The background is a dark blue gradient with a pattern of faint, light blue circular elements. These include solid and dashed circles, some with arrows indicating direction, and a large circular scale with numerical markings from 140 to 260. The overall aesthetic is technical and modern.

ОЦЕНКА МАГАЗИНА

ВЫПОЛНИЛА СТУДЕНТКА

ГРУППЫ Т-16

ЛЕВИНА ТУЙААРА

Внешний вид магазинов



ОЦЕНКА ВНЕШНЕГО ВИДА МАГАЗИНОВ

Показатели	Perspective	INSITY	Luisa Spagnoli	Vilavi	Glance
Цветовое оформление	На черном фоне есть белая надпись (8 баллов)	На черном фоне есть белая надпись (8 баллов)	На белом фоне серебряная надпись (10 баллов)	На черном фоне есть белая надпись (10 баллов)	На черном фоне есть белая надпись (10 баллов)
Состояние здания и фасада	0 баллов	0 баллов	0 баллов	0 баллов	0 баллов
Оформление витрин	Видно какие товары присутствуют в магазине (4 баллов)	Видно какие товары присутствуют в магазине (4 баллов)	0 баллов	Присутствуют манекены (10 баллов)	Присутствуют манекены (10 баллов)
Освещенность	Отсутствует (0 баллов)	Отсутствует (0 баллов)	Отсутствует (0 баллов)	Присутствует (6 баллов)	Присутствует (6 баллов)
Дизайн	Используется фирменный стиль (10)	Используется фирменный стиль (10)	Используется фирменный стиль (10)	Используется фирменный стиль (10)	Используется фирменный стиль (10)

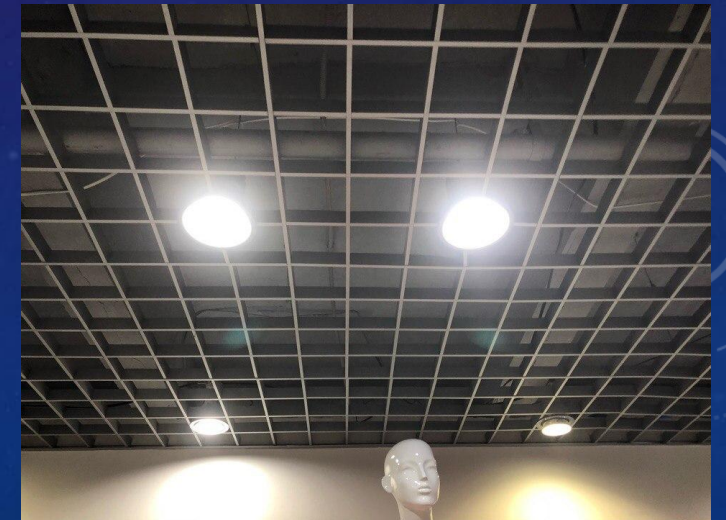
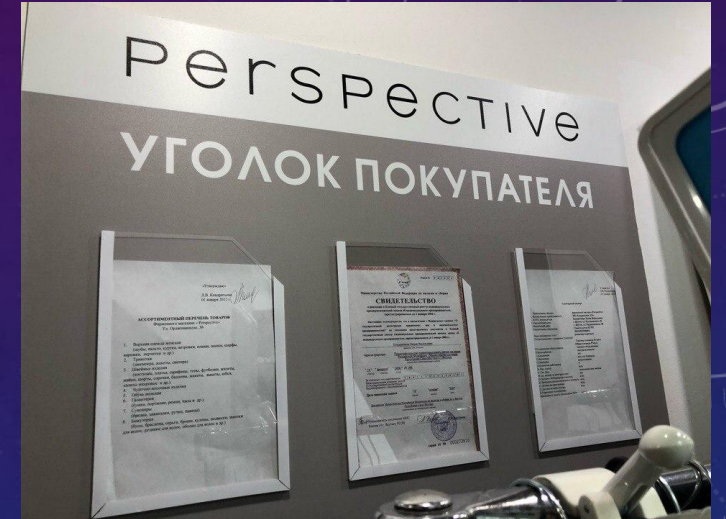
МЕСТОРАСПОЛОЖЕНИЕ

Показатели	Perspective	INSITY	Luisa Spagnoli	Vilavi	Glance
Близость с остановкой	Рядом с остановкой пл.Ленина, Поликлиника №1 (10 баллов)				
Наличие парковки	Присутствует, но тесно (4 баллов)				
Район	Центр (10 баллов)				
Дни и время работы	Без выходных, без перерыва. 10:00-21:00 (10 баллов)				



ВНУТРЕННЯЯ АТМОСФЕРА

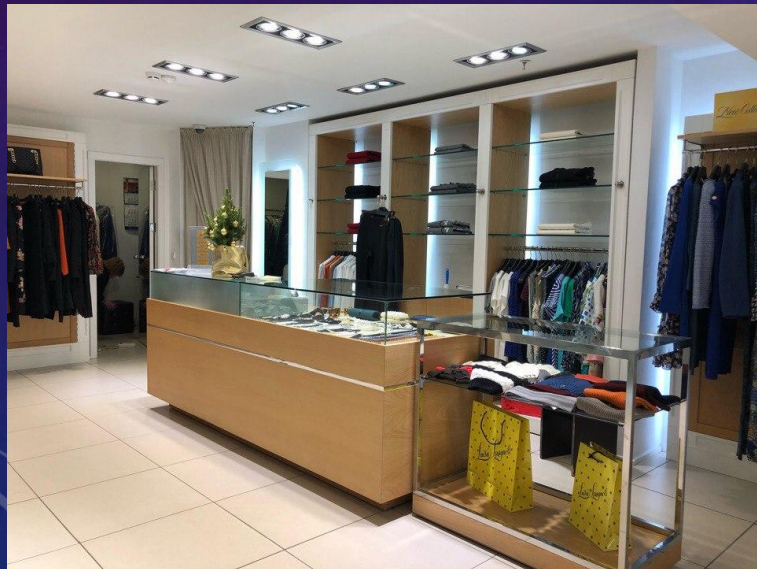
Perspective



INSITY



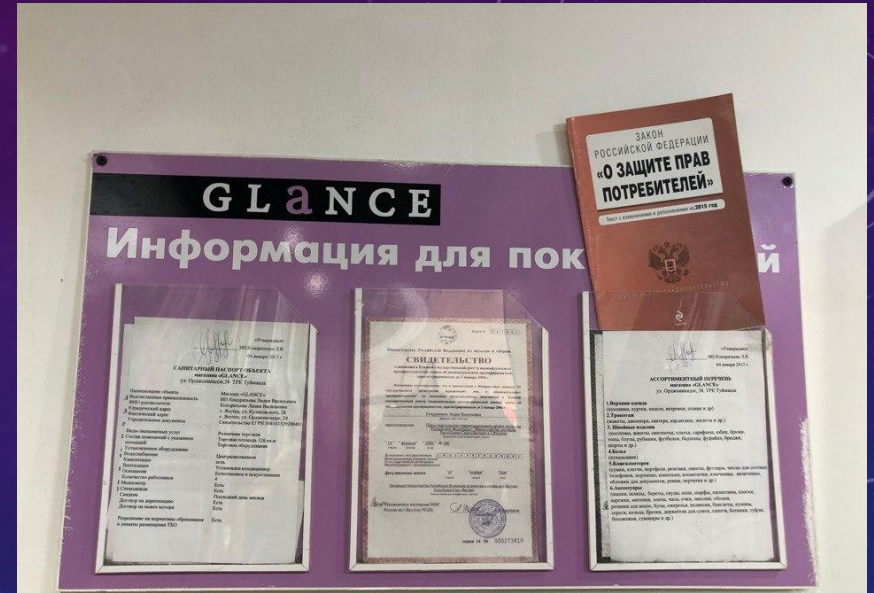
LUISA SPAGNOLI



VILAVI



GLANCE



ОФОРМЛЕНИЕ ЦЕННИКОВ



Vilavi



Perspective



INCITY



Luisa Spagnoli



Glance

ВНУТРЕННЯЯ АТМОСФЕРА

Показатели	Perspective	INSITY	Luisa Spagnoli	Vilavi	Glance
Наличие информационных	Присутствует (10 баллов)	0 баллов	0 баллов	0 баллов	Присутствует (10 баллов)
Знаков, указателей	0 баллов	0 баллов	0 баллов	0 баллов	0 баллов
Удобство выкладки и месторасположения товаров	10 баллов	10 баллов	10 баллов	10 баллов	10 баллов
Наличие и правильность ценников	Присутствует на всех товарах и соответствует с ценой на кассе (10 баллов)	Присутствует на всех товарах и соответствует с ценой на кассе (10 баллов)	Присутствует на всех товарах и соответствует с ценой на кассе (10 баллов)	Присутствует на всех товарах и соответствует с ценой на кассе (10 баллов)	Присутствует на всех товарах и соответствует с ценой на кассе (10 баллов)

ОЦЕНКА АТМОСФЕРЫ МАГАЗИНА

Показатели	Perspective	INSITY	Luisa Spagnoli	Vilavi	Glance
Музыка	Отсутствует (0 баллов)	Присутствует (10 баллов)	Отсутствует (10 баллов)	Отсутствует (0 баллов)	Присутствует (10 баллов)
Запах	Отсутствует (10 баллов)	Отсутствует (10 баллов)	Присутствует запах кофе (3 балла)	Отсутствует (10 баллов)	Отсутствует (10 баллов)
Цветовое оформление	10 баллов	10 баллов	10 баллов	10 баллов	10 баллов

ОЦЕНКА ПЕРСОНАЛА

Показатели	Perspective	INSITY	Luisa Spagnoli	Vilavi	Glance
Дружелюбие	Отвечают без эмоций (5 баллов)	Отвечают дружелюбно (10 баллов)	Отвечают медленно (5 баллов)	Отвечают без эмоций (5 баллов)	Отвечают дружелюбно (10 баллов)
Уровень профессионализма	Знают расположение товаров и их предназначение (10 баллов)	Знают расположение товаров и их предназначение (10 баллов)	Знают расположение товаров и их предназначение (10 баллов)	Знают расположение товаров и их предназначение (10 баллов)	Знают расположение товаров и их предназначение (10 баллов)
Кассовое обслуживание	Были соблюдены все требования (10 баллов)	Были соблюдены все требования (10 баллов)	Были соблюдены все требования (10 баллов)	Были соблюдены все требования (10 баллов)	Были соблюдены все требования (10 баллов)
Продажное обслуживание	Консультант подошел (10 баллов)	Консультант подошел (10 баллов)	Консультант подошел (10 баллов)	Консультант подошел (10 баллов)	Консультант подошел (10 баллов)
Дополнительные услуги					

- Узнав данную оценку магазинов по продаже женской одежды, суммирую все оценки.
- 1 магазин «perspective» общий балл: 131 баллов
- 2 магазин «incity» общий балл: 146 баллов
- 3 магазин «luisa spagnoli» общий балл: 152 баллов
- 4 магазин «vilavi» общий балл: 145 баллов
- 5 магазин «glance» общий балл: 170 баллов
- по данным исследованиям я вижу, что магазин «glance» по продаже женской одежды лидирует по техническим и психическим частям, так как соблюдены все необходимые требования.